

Intelligent Power[®] Manager

Pour une protection optimale des infrastructures virtualisés

Le logiciel Intelligent Power Manager (IPM) permet de surveiller et de gérer les équipements d'alimentation électrique des infrastructures physiques ou virtualisées, comme les onduleurs et les PDU. Cette solution logicielle innovante garantit la disponibilité du système et l'intégrité des données pendant une coupure de courant ou un problème environnemental, en vous permettant d'arrêter proprement et de redémarrer à distance votre matériel informatique.



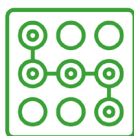
Visualisation

Visibilité contextuelle des métriques de l'alimentation et de ses contraintes



Automatisation

Configuration d'une automatisation simple basée sur un assistant



Non lié à un fournisseur

Surveillance des systèmes d'alimentation Eaton et tiers



Délestage intelligent

Améliorez la continuité du système tout en prolongeant l'autonomie de la batterie et en minimisant la charge du générateur en suspendant les machines virtuelles non critiques



Plan de Reprise d'activité (PRA)

Réduisez les frais de récupération des données en synchronisant les sites principaux et les sites de récupération d'urgence avant toute panne de courant



Plafonnement de la puissance sur demande

Assurez le bon fonctionnement des charges de travail critiques pendant une coupure de courant en limitant la consommation des serveurs



Arrêt progressif dans les clusters

Hébergez le logiciel IPM au sein de votre cluster pour vous éviter de recourir à des équipements informatiques supplémentaires pour la gestion d'énergie



Protection des systèmes complexes

Configurez le logiciel IPM pour assurer l'arrêt progressif de tous vos équipements informatiques dans l'ordre requis pour garantir une récupération sûre et rapide en cas de coupure de courant ou d'un phénomène environnemental



Protection automatisée

La présence du personnel informatique n'est pas requise sur place ; les sites distants peuvent être configurés et gérés à partir d'un emplacement central

Intégration native avec



Microsoft
Hyper-V

vmware[®]
READY



NUTANIX

TECHNOLOGY
ALLIANCE



Hewlett Packard
Enterprise

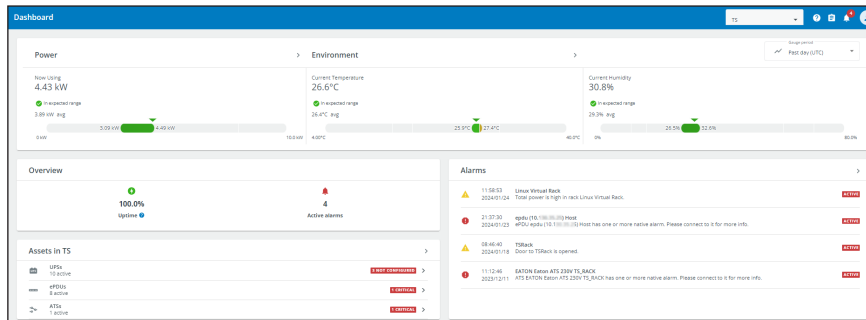
Plus d'information



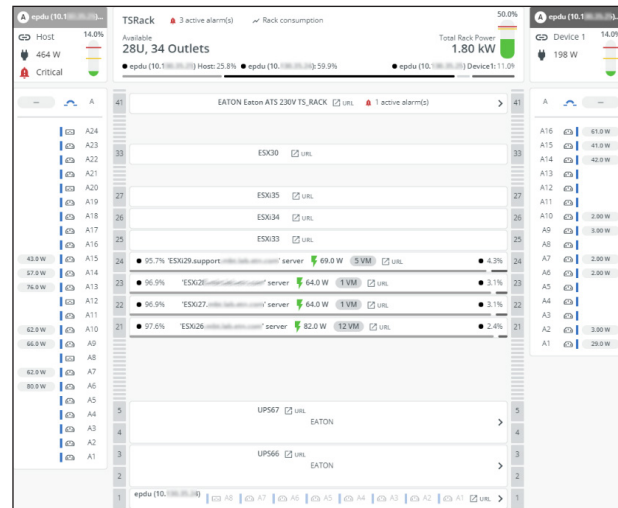
Simplicité de configuration des règles d'arrêt depuis IPM

| Status | Type | Trigger type | Name | Last execution | Detail |
|--------------|------------|--------------|------------------------------------|------------------------|----------------------------|
| ACTIVE Ready | Automation | Schedule | DO_NOT_DELETE_IPM_RESTART | 08:00:00 01/25/2024 | Automation fully completed |
| ACTIVE Ready | Automation | Schedule | DO_NOT_DELETE_IPM_ROUTINE_SHUTDOWN | 19:00:00 01/24/2024 | Automation fully completed |
| ACTIVE Ready | Automation | Manual | new-automation-4 | 14:24:13 01/24/2024 | Automation fully completed |

Paramètres onduleur



Supervision d'un Rack depuis IPM



Références pour premier achat

| Nouvelles références | Abonnement 1 an | Abonnement 3 ans | Perpétuelle 5 ans |
|----------------------|-----------------|------------------|-------------------|
| 3 Nœuds | IPM-3N-SUB1 | IPM-3N-SUB3 | IPM-3N-P5 |
| 5 Nœuds | IPM-5N-SUB1 | IPM-5N-SUB3 | IPM-5N-P5 |
| 10 Nœuds | IPM-10N-SUB1 | IPM-10N-SUB34 | IPM-10N-P5 |
| 20 Nœuds | IPM-20N-SUB1 | IPM-20N-SUB3 | IPM-20N-P5 |
| 50 Nœuds | IPM-50N-SUB1 | IPM-50N-SUB3 | IPM-50N-P5 |

Références pour mise à niveau

| Nouvelles références | Abonnement 1 an | Abonnement 3 ans | Perpétuelle 5 ans |
|----------------------|--------------------|--------------------|-------------------|
| 3 vers 5 | IPM-UP3TO5N-SUB1 | IPM-UP3TO5N-SUB3 | IPM-UP3TO5N-P5 |
| 5 vers 10 | IPM-UP5TO10N-SUB1 | IPM-UP5TO10N-SUB3 | IPM-UP5TO10N-P5 |
| 10 vers 20 | IPM-UP10TO20N-SUB1 | IPM-UP10TO20N-SUB3 | IPM-UP10TO20N-P5 |
| 20 vers 50 | IPM-UP20TO50N-SUB1 | IPM-UP20TO50N-SUB3 | IPM-UP20TO50N-P5 |

*Abonnement : Petite contribution annuelle. VM s'arrête de fonctionner à expiration. Inclus support technique et mises à jour.
Perpétuelle : Le client acquiert une licence. La VM continue de fonctionner même si elle n'est plus à jour. Inclus support technique et mises à jour.*

Les produits, les informations et les prix contenus dans ce document sont donnés sous réserve de modification ; sauf erreurs ou omissions. Seules les confirmations de commandes et la documentation technique d'Eaton sont contractuelles. De même, les photographies et les images ne sont pas une garantie quant à la disposition ou la définition d'une fonctionnalité spécifique. Leur utilisation, sous quelque forme que ce soit, est assujettie à l'accord préalable d'Eaton. Il en va de même pour les marques commerciales déposées (en particulier Eaton, Moeller et Cutler-Hammer). Les termes et conditions d'Eaton s'appliquent, comme indiqué sur les pages Internet d'Eaton et les confirmations de commande d'Eaton.

Eaton Industries France
Secteur électrique EMEA
103-105 rue des Trois Fontanot 92000
Nanterre, France
www.eaton.com/fr

© Eaton 2021, Tous droits réservés
Imprimé en Europe
Publication n° BR153152FR
Septembre 2021

Eaton est une marque déposée.

Toutes les autres marques appartiennent à leurs propriétaires respectifs.