

Rittal – Das System.

Schneller – besser – überall.

Geräteboden, ausziehbar – IW 6902.980

Stand : 31.10.2019

SCHALTSCHRÄNKE

STROMVERTEILUNG

KLIMATISIERUNG

IT-INFRASTRUKTUR

SOFTWARE & SERVICE

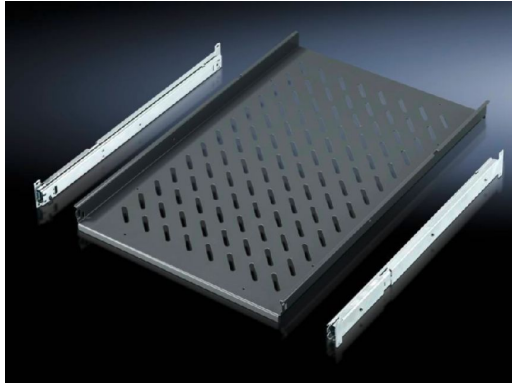
FRIEDHELM LOH GROUP



Geräteboden, ausziehbar für TS, SE, PC, IW – IW

6902.980

erstellt am: 31.10.2019 auf www.rittal.com/de-de



Produktbeschreibung

Einsatzgebiete: Am vertikalen TS, SE Schrankprofil

Material: Stahlblech

Farbe: RAL 7015

Lieferumfang: Inkl. 2 Teleskopschienen

Hinweis: Für Schränke ohne Montageplatte

Produktmerkmale

Passend für: Gehäusotyp: TS
Gehäusotyp: PC
Gehäusotyp: IW
Breite: = 600 mm
Tiefe: = 800 mm

Aufstellfläche: Breite: 465 mm
Tiefe: 745 mm

Belastbarkeit: 30 kg Flächenlast, statisch

Verpackungseinheit: 1 St.

Gewicht/VE: 9,1 kg

Kupferanteil (kg / Stück):	0
EAN:	4028177289871
Zolltarifnummer:	94039010
ETIM 6.0:	EC002620
eCl@ss 8.0/8.1:	27189261
eCl@ss 6.0/6.1:	27189261
Produktbeschreibung:	IW Geräteboden, ausziehbar, für TS, PC, IW, für Schranktiefe 800 mm