

POWERSCAN™ 9600-SERIE

Industrielle Handscanner zum Lesen von 1D/2D-Barcodes mit höchster Flexibilität



ULTRA-ROBUST MIT NEUER, OPTIMIERTER ERGONOMIE

Die Barcodeleser der PowerScan-Familie sind die ultimativen industriellen Handscanner, die für die härtesten Umgebungsbedingungen entwickelt und konstruiert wurden. Die PowerScan 9600 Imager verfügen über ein ultrarobustes Design und eine ergonomische Form mit ausgewogenem Gewicht, um die Belastung des Bedieners bei seinen täglichen Aktivitäten zu verringern. Zudem sind sie mit einem intuitiven Zielsystem ausgestattet, das die höchste Erstleserate ermöglicht und gleichzeitig unnatürliche Bewegungsabläufe im Handgelenk reduziert.

MOBILITÄT STEIGERT DIE PRODUKTIVITÄT

Das kabellose Modell der PowerScan PM9600-Serie steigert die Effizienz und Sicherheit des Bedieners mit dem STAR Cordless System™ von Datalogic noch zusätzlich. Die bidirektionale Funkverbindung und das Display ermöglichen es dem Benutzer, sofortiges Feedback zu erhalten, wodurch jedes Risiko von Fehlern vermieden wird.

Das kabellose Modell PowerScan PBT9600 ist mit Bluetooth® 5.0 ausgestattet, das mit jedem Gerät, das Bluetooth-Verbindungen unterstützt, oder mit der Bluetooth-Basisstation gekoppelt werden kann.

Das BC9600 Basis-/Ladegerät ist modular aufgebaut und mit Schnittstellen für Standard- und Industriekommunikation, wie RS-232, USB, Standard-Ethernet und Industrial Ethernet Protokolle, erhältlich.

KABELLOSES LADEN

Der PowerScan 9600 ist mit dem kabellosen Ladesystem von Datalogic ausgestattet. Dieses basiert auf einer induktiven Ladetechnologie und macht Akkukontakte und -pins überflüssig, die im Laufe der Zeit oft verschmutzen, verbogen oder gebrochen werden - und beseitigt damit eine wichtige Fehlerquelle für Geräte, die in Industrie und Einzelhandel eingesetzt werden.

DREI OPTISCHE OPTIONEN FÜR JEDEN ANWENDUNGSFALL

Die PowerScan 9600 Area Imager sind in drei verschiedenen Optiken erhältlich, um alle Kundenanforderungen zu erfüllen. Die Optik für den Standardbereich ist ideal für die meisten Anwendungen, die das Lesen von Barcodes aus intuitiver Entfernung erfordern. Die Optik für den Hochleistungsbereich bietet die Möglichkeit, High-Density-Codes zu dekodieren und gleichzeitig die Tiefenschärfe bei Standard-1D/2D-Codes zu erhöhen. Das Modell für die Dokumentenerfassung ist für das Lesen von Codes im Weitwinkelbereich und für Dokumentenerfassungsanwendungen konzipiert.

EIGENSCHAFTEN

- Schnelles omnidirektionales Erfassen von 1D-, gestapelten und 2D-Codes, Postleitzahlen
- Verfügbar als Standard-Range und High Performance Modelle
- Schutzart IP65 und IP67; Cradle IP67; Trigger geprüft auf 10 Millionen Auslösevorgänge
- Schwerpunktgerechte Bauweise (Center of Gravity-Design)
- Modulares Cradle-Design für den Austausch und die Erweiterung der Kommunikationsschnittstelle
- Weißlicht-Beleuchtung
- Gut sichtbares OLED-Display mit 4-Tasten-/16-Tasten-Tastaturoptionen
- Standard Range, High Performance and Document capture optics
- Datalogic's 3GL™ (3 Green Lights)-Technologie und lauter Signalton zur Lesebestätigung
- Datalogic's Motionix™ Bewegungserkennungstechnologie
- Induktive Ladetechnologie reduziert die Gesamtbetriebskosten
- EASEOFCARE Service-Angebote bieten eine breite Palette von Service-Optionen zum Schutz Ihrer Investition und gewährleisten maximale Produktivität und ROI.

INDUSTRIE - ANWENDUNGEN

- **Produktionsumfeld:**
 - Unfertige Erzeugnisse
 - Unterbaugruppe
 - Verfolgung von Bauteilen
 - Qualitätskontrolle
 - Zeit- und Kostenanalyse
 - Maschinennachschub/Konfiguration
 - Kontrolle des Produktionsbestandes
- **Lager und Logistik-Zentren:**
 - Versand/Wareneingang
 - Paketvorbereitung
 - Kommissionierung/Einlagerung
 - Automatisches Sortier-Backup
 - End-of-Line-Sortierung



TECHNISCHE SPEZIFIKATIONEN

KABELLOSE KOMMUNIKATION	
PowerScan PM9600	Datalogic STAR Cordless System Funkfrequenz: 433 MHz; 910 MHz; Effektive Strahlungsleistung: 433 MHz: < 10 mW; 910 MHz: < 50 mW; Punkt-zu-Punkt/Multipunkt Konfiguration; Max. Scanneranzahl pro Funkempfänger: 16; Zwei-Wege-Kommunikation. Funkreichweite (Open Air): 433 MHz: 150 m niedrige Geschwindigkeit; 100 m hohe Geschwindigkeit 910 MHz: 230 m niedrige Geschwindigkeit; Frequenzsprungverfahren; 180 m hohe Geschwindigkeit
PowerScan PBT9600	Drahtlose Bluetooth-Technologie Funkfrequenz: 2,4 GHz; Profil: SPP (Serial Port Profile) und HID (Human Interface Device); Protokoll: Bluetooth 5.0 zertifiziert. Klasse 1, Klasse 2 und Klasse 3; Funkreichweite (Open Air): 100,0 m; Entfernungen werden mit der Basisstation gemessen. Reichweite mit Verbindung zu anderen Bluetooth-Peripheriegeräten. Sicherheit: Datenverschlüsselung; Scanner-Authentifizierung
DEKODIERMÖGLICHKEITEN	
1D-/lineare Codes	Automatische Erkennung aller Standard-1D-Codes, einschließlich linearer GS1 DataBar™-Codes.
2D-Codes	Azteken-Code; China Han Xin Code; Data Matrix; MaxiCode; Micro QR Code; QR Code; Dot Code
Post Codes	Australian Post; China Post; IMB; Japanese Post; KIX Post; Planet Code; Portuguese Post; Postnet; Royal Mail Code (RM4SCC); Swedish Post
Stapelcodes	EAN/JAN Composites; GS1 DataBar Composites; GS1 DataBar Expanded Stacked; GS1 DataBar Stacked; GS1 DataBar Stacked Omnidirectional; MacroPDF; MicroPDF417; PDF417; UPC A/E Composites
Digitale Wasserzeichen	Digimarc-Barcodes (HP- und DC-Modelle)
ELEKTRISCHE DATEN	
Stromaufnahme	Corded models: Operating (Typical): SR: 200mA @ 5V; 120mA @ 12V. HP/DC: 280mA @ 5V / 140mA @ 12V. Standby/Idle (Typical): 187mA @ 5V / 92mA @ 12V. Cordless models: Operating 480 mA @ 3.7 V. Charging (Typical) < 15 W; Cradle BC96xx only: 150 mA @ 5 V (Operative)
Spannungsversorgung	Kabelgebundene Modelle: 5 - 30 VDC ± 5% Kabellose Modelle: Host-gespeist: 5V DC ± 5% oder 10 - 30 VDC Externe Spannungsversorgung: 10 - 30 VDC ± 5%
Akku	Akku-Typ: Lithium-Ion: 3350 mAh Ladezeit bei 12 VDC: 2,5 Stunden zum Aufladen auf 95%, 3,2 Stunden für eine 100%ige Aufladung, externe Stromversorgung. Lesungen pro Ladung: 80.000
UMGEBUNGSBEDINGUNGEN	
Umgebungslicht	0 - 100.000 Lux
Fallschutz	Hält 50 Stürzen aus 2,5 m Höhe bei 20 °C Stand; Hält 50 Stürzen aus 2,0 m Höhe bei -20 °C Stand
Trigger-Resistenz	Hält 10 Millionen Auslösevorgängen Stand
ESD Schutz (Luftentladung)	20 kV
Luftfeuchtigkeit (nicht kondensierend)	0 - 95%
Schutz vor Staub und Wasser	IP67 und IP65; Cradle IP65 (spezielle Modelle)
Temperatur	Betrieb: -20 bis 50 °C Lagerung/Transport: -40 bis 70 °C Akkuladung: 0 bis 40 °C
SCHNITTSTELLEN	
Schnittstellen	RS-232 / USB / Ethernet und industrielle Protokolle
PHYSIKALISCHE EIGENSCHAFTEN	
Verfügbare Farben	Gelb/Schwarz
Abmessungen (H x L x B)	19,8 x 14,0 x 7,9 cm
Display	PM9600-D/DK: 1,8" OLED-Grafik-Display; Zeichengröße: vom Anwender einstellbar
Tastatur	PM9600-D: 4 Tasten, PM9600-DK: 16 Tasten; konfigurierbar
Gewicht	PD9630: 318 g; PBT9600: 415 g; PM9600: 425 g PM9600-D: 445 g; PM9600-DK: 455 g
LESELEISTUNG	
Bildsensor	1280 x 800
Lichtquelle	Zielausrichtung: 630 - 680 nm VLD Beleuchtung: Weißes LED-Leslicht
Druckkontrast-Verhältnis (Minimum)	15%
Lesewinkel	a Neigung: +/- 52°; Kippen (Tilt): 360°; Schräglage (Yaw): +/- 52°
Sichtfeld	SR und HP: 38° H, 24° V
Leseanzeigen	Signalton (einstellbarer Ton und Lautstärke); Datalogic's 3GL™ (Three Green Lights)-Technologie zur visuellen Lesebestätigung; Datalogic 'Green Spot' auf dem Code; Dual Good Read LEDs; Vibration.
Auflösung (Maximum)	SR/DC: 1D-Codes: 3 mil; 2D-Codes: 6 mil HP: 1D-Codes: 2,5 mil; 2D-Codes: 4 mil
LESEREICHWEITEN	
Typische Schärfentiefe	Mindestabstand bestimmt durch Symbollänge und Scanwinkel. Druckauflösung, Kontrast und Umgebungslicht abhängig.
SR-Modelle Code 128	HP-Modelle Code 128
5 mils: 6,4 bis 30,9 cm	2,5 mils: 6,3 bis 11,5 cm
20 mils: 4 to bis 103,7 cm	5 mils: 3,8 bis 41 cm
40 mils: 5,5 bis 175 cm	40 mils: 5,5 bis 242,9 cm
EAN/UPC 13 mils: 4 bis 67,5 cm	EAN/UPC 13 mils: 4 bis 120 cm
DataMatrix 10 mils: 6 bis 30 cm	PDF417 10 mils: 0,5 bis 46,1 cm
	DataMatrix 10 mils: 4,2 bis 32 cm
SICHERHEIT & ZERTIFIZIERUNG	
Amtliche Genehmigungen	Das Produkt erfüllt die erforderlichen Sicherheits- und Zulassungen für seinen Verwendungszweck. Eine vollständige Liste der Zertifizierungen finden Sie im 'Regulatory Addendum' für dieses Produkt.
Einhaltung der Umweltschutzaufgaben	Entspricht der chinesischen RoHS-Richtlinie; entspricht der EU-RoHS-Richtlinie; erfüllt R.E.A.C.H.
Laser-Klassifizierung	Vorsicht Laserstrahlung - nicht in den Strahl blicken CDRH Klasse II; IEC 60825 Klasse 2
LED-Klassifizierung	IEC 62471 LED-Klasse: Zugelassen
NÜTZLICHE SOFTWARE	
Datalogic Aladdin™	Die Konfigurations-Software Datalogic Aladdin steht kostenlos zum Download zur Verfügung.
OPOS / JavaPOS	OPOS und JavaPOS Treiber stehen zum kostenlosen Download zur Verfügung.
GARANTIE	
Garantie	3 Jahre

ZUBEHÖR

Ladestationen



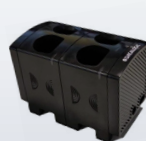
BC9630 Base station/charger Multi-Interface
BC9631 Base station/charger Multi-Interface, IP65

Akkus



RBP-PM96 Removable battery

Mehrfach-Akku-Ladegerät



MC-P096-M2 Multi Battery Charger 2 slots
MC-P096-M4 Multi Battery Charger 4 slots
MC-P096-E2 Extension modules 2 slots

Halter



HLD-P096 Desk/Wall Holder (HLD-9600)