

Philips
Curved UltraWide-LCD-
Monitor

B-Line

86,36 cm (34")
WQHD (3.440 x 1.440)

345B1C



Mehr sehen. Mehr schaffen.

Der 86 cm (34 ") große Philips B-Line Curved UltraWide Monitor bietet einen Rundumblick auf Ihre Arbeit. Ein kristallklarer WQHD-Monitor und das ergonomische Design des Standfußes sorgen für optimale Arbeitsbedingungen. Funktionen für optimalen Sehkomfort gemäß TÜV-Zertifizierung verringern die Augenmüdung.

Bessere Sicht, höhere Produktivität

- Kristallklare Bilder mit UltraWide QHD 3.440 x 1.440 Pixel
- VA-Monitor für überwältigende Bilder bei großem Betrachtungswinkel
- MultiView ermöglicht zwei angeschlossene Geräte und deren Anzeige gleichzeitig
- Störungsfreie Aktion dank AdaptiveSync Technologie

Entwickelt, um Ihre Arbeitsweise zu unterstützen

- DisplayPort-Verbindung für maximal realistische Bilder
- HDMI sichert universelle digitale Anschlussmöglichkeiten
- USB 3.2 für eine extrem schnelle Datenübertragung
- Geringere Ermüdung der Augen dank FlickerFree Technologie
- LowBlue Modus für augenschonende Produktivität
- Dank des EasyRead Modus können Sie wie auf Papier lesen
- Neigungs-, Dreh-, und Höhenverstellung für eine optimale Sicht

Für Nachhaltigkeit entwickelt

- PowerSensor spart bis zu 80 % Energie

PHILIPS

Besonderheiten

Kristallklare UltraWide-Bilder

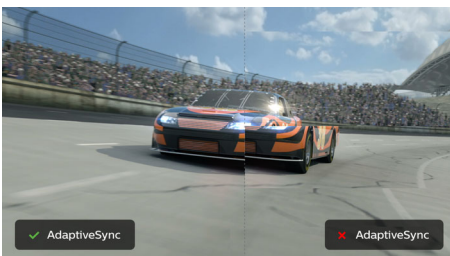


Diese hochmodernen Philips Monitore bieten kristallklare Vierfach-HD-UltraWide-Bilder mit 3.440 x 1.440 Pixeln. Dank der Hochleistungsanzeigen mit einer hohen Pixeldichte und 178/178 breiten Betrachtungswinkeln erwecken diese neuen Monitore Ihre Bilder und Grafiken zum Leben. Das UltraWide-Bildformat 21:9 ermöglicht höhere Produktivität mit mehr Platz für die gleichzeitige Anzeige nebeneinander und mehr sichtbare Tabellenspalten. Egal, ob Sie hohe Ansprüche an detaillierte Daten für professionelle CAD-CAM-Lösungen stellen oder mit riesigen Tabellenkalkulationen arbeiten, Monitore von Philips liefern stets kristallklare Bilder.

MultiView-Technologie

Mit dem ultrahochoauflösenden Philips MultiView Monitor erleben Sie nun eine umfassende Konnektivität. MultiView ermöglicht zwei aktive angeschlossene Geräte und deren Anzeige, damit Sie mit mehreren Geräten, wie z. B. mit einem PC und Notebook, für komplexes Multitasking gleichzeitig arbeiten können.

AdaptiveSync Technologie



Beim Gaming sollte man sich nicht zwischen abgehackter Spielwiedergabe und gestörten

Frames entscheiden müssen. Erhalten Sie dank AdaptiveSync Technologie fließende, störungsfreie Leistung bei jeder Bildrate, schnelle Bildschirmaktualisierung ohne Unterbrechungen sowie eine extrem kurze Reaktionszeit.

HDMI ready



HDMI-ready

Ein HDMI ready-Gerät verfügt über sämtliche Hardware für den Empfang von HDMI-Signalen (High-Definition Multimedia Interface). Ein HDMI-Kabel ermöglicht hochwertige Audio- und Videosignale, die über ein einziges Kabel von einem PC oder anderen AV-Quellen (z. B. von Set-Top-Boxen, DVD-Playern, A/V-Receiver und Videokameras) übertragen werden.

FlickerFree Technologie



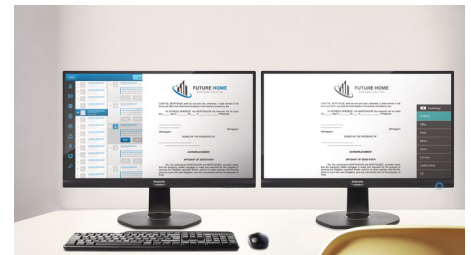
Aufgrund der Art und Weise, wie die Helligkeit auf Bildschirmen mit LED-Hintergrundbeleuchtung geregelt wird, empfinden einige Benutzer ein Flimmern auf dem Bildschirm, was zur Ermüdung der Augen führt. Philips FlickerFree Technologie wendet eine neue Lösung zur Helligkeitsregelung an und reduziert so das Flimmern für mehr Sehkomfort.

LowBlue Modus



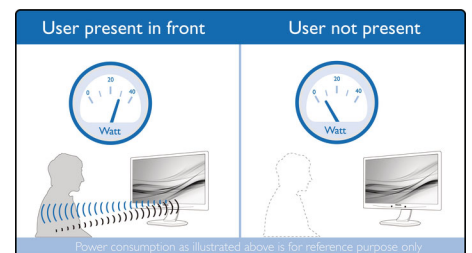
Studien haben gezeigt, dass kurzwellige blaue Lichtstrahlen von LED-Bildschirmen genau wie UV-Strahlen zu Augenschäden führen und das Sehvermögen im Laufe der Zeit beeinflussen können. Der Philips LowBlue Modus verwendet eine intelligente Software-Technologie zur Reduzierung von schädlichem kurzwelligem blauen Licht und sorgt somit rundum für Wohlbefinden.

EasyRead Modus



Dank des EasyRead Modus können Sie wie auf Papier lesen

PowerSensor



PowerSensor ist ein integrierter Sensor, der durch das Aussenden und Empfangen unbedenklicher Infrarotsignale erkennt, ob sich der Benutzer in der Nähe des Geräts aufhält, und automatisch die Bildschirmhelligkeit reduziert, wenn der Benutzer sich vom Schreibtisch entfernt. So wird der Energieverbrauch um bis zu 80 % gesenkt und die Monitorlebensdauer verlängert.



Daten

Bild/Anzeige

- LCD-Displaytyp: VA LCD
- Art der Hintergrundbeleuchtung: W-LED-System
- Größe des Displays: 86,36 cm (34")
- Bildschirmbeschichtung: Anti-Reflexion, 2 H, Glanzschleier 25 %
- Effektive Bildfläche: 797,2 (H) x 333,7 (B) – bei einer bei einer Krümmung von 1.500R*
- Bildformat: 21:9
- Maximale Auflösung: 3.440 x 1.440 bei 100 Hz*
- Pixeldichte: 110 PPI
- Reaktionszeit (normal): 5 ms (Grau zu Grau)*
- Helligkeit: 300 cd/m²
- Kontrastverhältnis (normal): 3.000:1
- SmartContrast: 80.000.000:1
- Pixelabstand: 0,23175 x 0,23175 mm
- Betrachtungswinkel: 178 ° (H)/178 ° (V), bei C/R > 10
- Flimmerfrei
- Bildoptimierung: SmartImage
- Display-Farben: 16,7 m
- Farbspektrum (Standard): NTSC 100 %*, sRGB 119 %*, Adobe RGB 90 %*
- Abtastfrequenz: 30 bis 160 kHz (H)/48 bis 100 Hz (V)
- SmartUniformity: 93 bis 105 %
- Delta E: < 2 (sRGB)
- sRGB
- LowBlue Modus
- EasyRead
- Adaptive Synchronisation

Anschlüsse

- Signal-Eingang: 1 x DisplayPort 1.2, 2 x HDMI 2.0
- HDCP: HDCP 1.4 (DP), HDCP 2.2 (HDMI)
- USB: 1 x USB-B (Upstream), 4 x USB 3.2 (Downstream mit 1 x Schnellaufladungs-BC 1.2)
- Audio-Ein-/Ausgang: Kopfhörer-Ausgang
- Synchronisationseingang: Separate Synchronisation, Synchronisation auf Grün

Komfort

- Integrierte Lautsprecher: 5 W x 2
- MultiView: PIP/PBP-Modus*, 2 x Geräte
- Benutzerkomfort: SmartImage, Input, Benutzer, Menü, Ein-/Ausschalter
- Steuerungssoftware: SmartControl
- OSD-Sprachen (Bildschirmanzeige): Portugiesisch (Brasilien), Tschechisch, Niederländisch, Englisch, Französisch, Suomi, Deutsch, Griechisch, Ungarisch, Italienisch, Japanisch, Koreanisch, Portugiesisch, Polnisch, Russisch, Chinesisch, Spanisch, Schwedisch, Chinesisch (traditionell), Türkisch, Ukrainisch
- Weiterer Komfort: Kensington-Sicherung, VESA-Halterung (100 x 100 mm)
- Plug & Play-Kompatibilität: DDC/CI, Mac OS X, sRGB, Windows 10/8.1/8/7

Standfuß

- Höheneinstellung: 180 mm
- Drehteller: -180/180 Grad
- Neigung: -5/30 Grad

Leistung

- ECO-Modus: 34 W (norm.)
- Eingeschaltet: 45 W (norm.) (Testmethode EnergyStar 7.0)
- Stand-by-Modus: 0,3 W (norm.)
- Ausgeschaltet: Netzschalter für Stand-by-Funktion ohne Stromverbrauch
- Energieeffizienzklasse: B
- Leistungs-LED-Anzeige: Betrieb – Weiß, Stand-by-Modus – Weiß (blinkend)
- Stromversorgung: Integriert, 100 bis 240 V AC, 50 bis 60 Hz

Abmessungen

- Produkt mit Standfuß (max. Höhe): 807 x 601 x 250 mm
- Produkt ohne Standfuß (in mm): 807 x 367 x 110 mm
- Verpackung in mm (B x H x T): 930 x 525 x 282 mm

Gewicht

- Produkt mit Standfuß (in kg): 11,32 kg
- Produkt ohne Standfuß (in kg): 7,62 kg
- Produkt mit Verpackung (in kg): 15,05 kg

Betriebsbedingungen

- Temperaturbereich (in Betrieb): 0 °C bis 40 °C °C
- Temperaturbereich (außer Betrieb): -20 °C bis 60 °C °C
- Relative Luftfeuchtigkeit: 20 % bis 80 %
- Höhenlage: Betrieb: 3.658 m, außer Betrieb: 12.192 m
- MTBF (gezeigt): 70.000 Stunden (ohne Hintergrundbeleuchtung)

Nachhaltigkeit

- Umweltschutz und Energie: PowerSensor, LightSensor, EnergyStar 7.0, EPEAT*, TCO-zertifiziert, RoHS
- Recyclebares Verpackungsmaterial: 100 %
- Bestimmte Substanzen: Frei von Quecksilber, Bleifrei, Gehäuse ohne PVC und bromierte Flammschutzmittel

Kompatibilität und Standards

- Behördliche Zulassung: CE-Zeichen, FCC Klasse B, EPA, cETLus, SEMKO, TÜV-BAUART, TÜV/ISO9241-307, UKRAINISCH, CU-EAC

Gehäuse

- Fuß: Schwarz
- Hintere Abdeckung: Schwarz
- Vorderer Rahmen: Schwarz
- Design: Konsistenz

Was ist in der Verpackung?

- Monitor mit Standfuß
- Kabel: HDMI-Kabel, DP-Kabel, Netzkabel
- Benutzerdokumentation



Ausstellungsdatum
2019-11-29

Version: 2.0.1

12 NC: 8670 001 60978
EAN: 87 12581 76077 9

© 2019 Koninklijke Philips N.V.
Alle Rechte vorbehalten.

Technische Daten können ohne vorherige Ankündigung geändert werden. Die Marken sind Eigentum von Koninklijke Philips N.V. oder der jeweiligen Firmen.

www.philips.com

* Radius der Monitorkrümmung in Millimeter

* Die maximale Auflösung funktioniert für den HDMI- oder DP-Eingang.

* Reaktionszeitwert gleich SmartResponse

* NTSC-Bereich basiert auf CIE1976

* sRGB-Bereich basiert auf CIE1931

* Adobe RGB-Abdeckung basierend auf CIE1976

* Unterstützt HDMI 1 und HDMI 2 für PIP/PBP nicht gleichzeitig

* Die EPEAT-Bewertung ist nur in Ländern gültig, in denen Philips das Produkt registriert. Besuchen Sie <https://www.epeat.net/>, um den Registrierungsstatus in Ihrem Land zu erfahren.

* Der Monitor kann von den Abbildungen abweichen.