

Evluent D Wireless

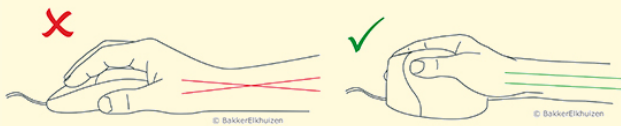
Die neueste kabellose Ausgabe



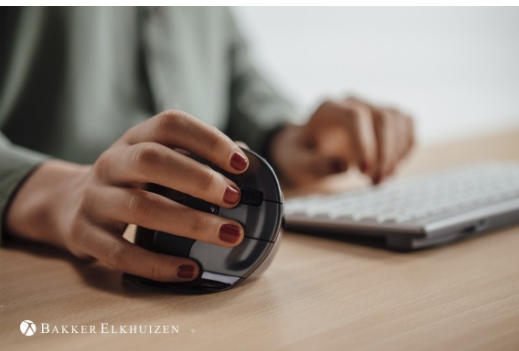
Bei der Evluent D handelt es sich um die neueste kabellose Vertikalmaus, entworfen mit mehr als 18 Jahren Erfahrung und Forschung.

Die Maus wird in einer Handschüttelhaltung gehalten, was (physische) Probleme reduziert und ihnen vorbeugt.

Die Handschüttelhaltung dieser vertikalen Maus sorgt dafür, dass Ihr Handgelenk weniger zur Seite gebogen wird, wodurch sich der Unterarm nicht so stark nach innen dreht (Schmid et al., 2015). Dadurch ist die Muskelaktivität im Unterarm geringer als bei einer Standardmaus (Quemelo & Vieira, 2013).



Studien zeigen, dass die Benutzung einer vertikalen Maus dafür sorgt, dass man sich schneller von Problemen mit Arm, Handgelenk und Hand erholt (Aarås et al., 2001).



Die neueste Ausgabe der Evluent von BakkerElkhuizen

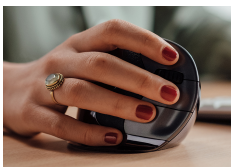
Für die Evluent D Wireless wurden Materialien von hoher Qualität ausgewählt, was für eine hochwertige Anmutung sorgt. Außerdem ist die Eingewöhnungszeit für diese vertikale Maus sehr kurz. Nicht zu vergessen gibt es die Evluent D Wireless in zwei Versionen, sodass sie sich praktisch für jede Hand eignet. Diese Maus ist allerdings nur für Rechtshänder geeignet. Im Laufe des Tages verwenden wir unsere Maus sehr oft. Mit einer traditionellen Maus verdrehen wir unsere Handgelenke, verkrampfen unsere Arme und belasten unsere Schultern. Um dem vorzubeugen gibt es verschiedene Arten von ergonomischen Mäusen auf dem Markt, beispielsweise eine vertikale Maus.



[👁 Online Produkt ansehen](#)

[▶ Online Video ansehen](#)

Vorteile der Evoluent D Wireless



Ergonomisch

Dank der einzigartigen Griffmulden an den Knöpfen nehmen Hand und Finger eine neutrale Haltung ein.

Design

Diese Maus hat eine hochwertige Ausstrahlung. Dies liegt an den verschiedenen luxuriösen Materialien, die verwendet wurden, am modernen Design und am Chromgehäuse.

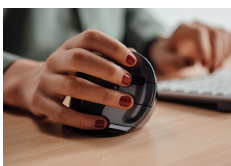
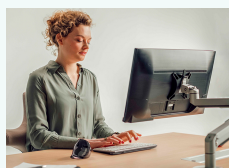


Griff

Im Vergleich zu früheren Varianten hat diese Maus eine weniger stark ausgeprägte Kugelform. Außerdem ist sie mit einzigartigen Texturen versehen. Dies sorgt für einen angenehmen Griff.

Kabellos

Das Funksignal der Maus hat eine Reichweite von mindestens 10 Metern. Außerdem hat die Batterie dieser Maus eine Lebensdauer von drei Monaten.



Treiber

Für die Standardfunktionen (plug and play) ist er nicht erforderlich. Die Installation des Treibers sorgt dafür, dass sich die Knöpfe vollständig programmieren lassen.

Mit fünf Knöpfen und einem klickfähigen Scrollrad ist es möglich, äußerst effizient zu arbeiten. Außerdem kann man mit dem DPI-Knopf und den versteckten LED-Indikatoren problemlos zwischen verschiedenen Präferenzen wechseln.



Wissenszentrum

Der am häufigsten benutzte Gegenstand auf dem Schreibtisch ist immer noch die Computermaus. Da die Wahl einer Maus für jede Person unterschiedlich sein kann, finden Sie hier eine...

[☰ Online weiterlesen](#)

Spezifikationen

Breite	112 mm
Höhe	78 mm
Tiefe	87 mm
Gewicht	170 gr
Produktnummer:	BNEEVRDW (Normal) BNEEVRDSW (Small)

Kontakt


BAKKER ELKHUIZEN

BakkerElkhuizen
Taalstraat 151
5261 BC Vught
Netherlands
tel. +31 365467265
email. info@bakkerelkhuizen.com
website: www.bakkerelkhuizen.de