

# EMMA

In einer Welt, in der die digitale Komplexität täglich zunimmt, bringt EMMA Übersicht.

Entwickelt von WIANCO OTT Robotics, ist EMMA eine kognitive KI-Automatisierungsassistentin, mit der Teams digitale Aufgaben über Systeme und Abteilungen hinweg automatisieren können – ganz ohne Programmierkenntnisse oder Plattformabhängigkeit. Ob im Finanzwesen, in der Logistik, in der öffentlichen Verwaltung oder im Handel: EMMA integriert sich dort, wo sie gebraucht wird, und handelt exakt nach den Vorgaben.

Es geht um Ergebnisse, auf die Dein Team bauen kann.

## Was EMMA Deinem Team bringt



### Zuverlässige Ausführung:

Jeder Schritt folgt einer definierten Logik – konsistent und nachvollziehbar.

### Vertraute Logik, digitalisiert:

Wenn ein Mensch den Prozess versteht, kann EMMA ihn automatisieren – systemübergreifend.



### Schnelle Einführung:

Nach nur zwei Tagen Training kann Dein Team mit der Automatisierung beginnen.

### Flexibel einsetzbar:

EMMA passt sich an bestehende IT-Umgebungen an – kein Systemwechsel nötig.



### Volle Nachvollziehbarkeit:

Transparente Abläufe und rollenbasierte Steuerung sorgen für Kontrolle und Vertrauen.

## Wem kommt EMMA zugute?



### Business users

Kein technischer Hintergrund erforderlich



### Operation teams

Arbeiten über mehrere Tools und Systeme hinweg



### IT-Teams

Entlastung bei wiederkehrenden digitalen Aufgaben



### Organisationen

Fokus auf schnelle digitale Transformation und Skalierung



### Öffentliche Stellen & Unternehmen

Hohe Anforderungen an Compliance und Nachvollziehbarkeit



**“EMMA spart uns täglich 12 Stunden Arbeit und 21.000 Klicks”**

— Dr. Philipp Hoffmann, Apotheker und Inhaber der Hoffmann Apotheken (Deutschland)

## Was ist EMMA und wie funktioniert sie?

### 1. Wahrnehmung

Sieht & erkennt alle Elemente auf dem Desktop: Icons, Files, Buttons, Menüs...

### 2. Lesen

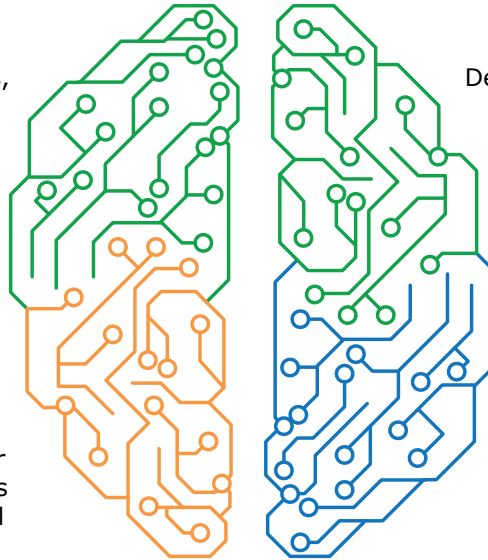
Liest was auf dem Desktop steht: Daten, Texte, Zahlen...

### 3. Verstehen

Entscheiden was auf Basis der angezeigten Informationen als nächstes gemacht werden soll (Business Rules).

### 4. Handeln

Klicken, scrollen, tippen, warten...



## EMMA steht für Empowering Minds. Mastering Automation.

Stell Dir vor, Du könntest Software so unterrichten wie einen Kollegen. EMMA führt Aufgaben aus, indem sie Anwendungen, Dokumente und Abläufe auf Deinem Bildschirm erkennt, liest und darauf reagiert – wie ein menschlicher Assistent.

Sie erkennt Oberflächenelemente, folgt klaren Regeln und klickt, tippt oder scrollt – komplett schnittstellenfrei. Keine API, keine Integration nötig.

**„Wenn Du einem Kollegen einen Prozess erklären kannst, kannst Du ihn mit EMMA automatisieren.“**





## Technische + strategische Unterscheidungsmerkmale: Wie EMMA den Arbeitsalltag unterstützt

### Funktion

Skalierbar von Anfang an

No-Code-Oberfläche

Nahtlose Systemintegration

Transparente Ausführung

24/7 Verfügbarkeit

Automatisierung ohne API

Strukturierte Logikabläufe

Rollenbasierte Steuerung

Intelligente Datenerkennung

### Was es für Dich bedeutet

Standardisierung und zentrale Verwaltung

Befähigung der Nutzer auf allen Ebenen

Funktioniert mit alten und neuen Tools – ohne Schnittstellen

Jeder Schritt ist nachvollziehbar und revisionssicher

Führt Aufgaben mit oder ohne menschliche Aufsicht aus

Arbeitet mit jeder Software – ohne Zusatzentwicklung

Folgt einem klar definierten Pfad

Die Organisation behält die Kontrolle darüber, was EMMA tut

Versteht, was er sieht und handelt entsprechend

