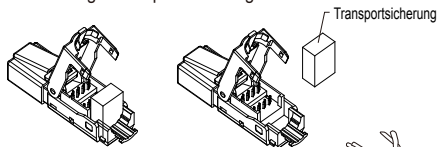


Montageanweisung

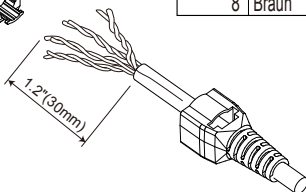
①

Vor der Montage Transportsicherung entfernen.



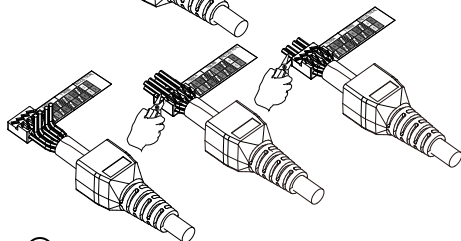
②

Kabel in Knickschutztülle einführen, Kabelmantel ca. 30 mm absetzen, Schirmgeflecht und Beidraht sorgfältig zurückbiegen.



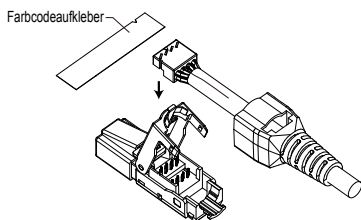
③

Kabeladern aufdrehen und entsprechend Farbcode im Kabelmanager positionieren. Kabelenden kürzen.



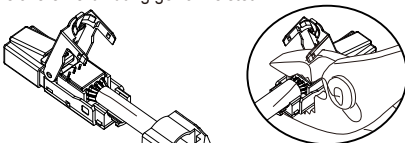
④

Farbcodeaufkleber entfernen.



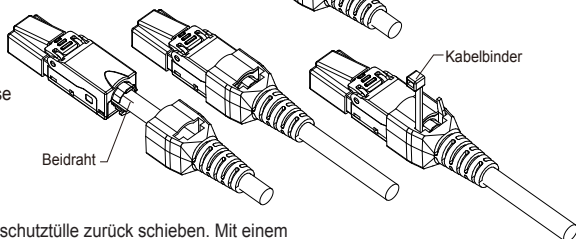
⑤

Konfektionierten Kabelmanager auf Stecker positionieren und mit einer Zange fixieren bis dieser einrastet und eine sichere Verbindung gewährleistet.



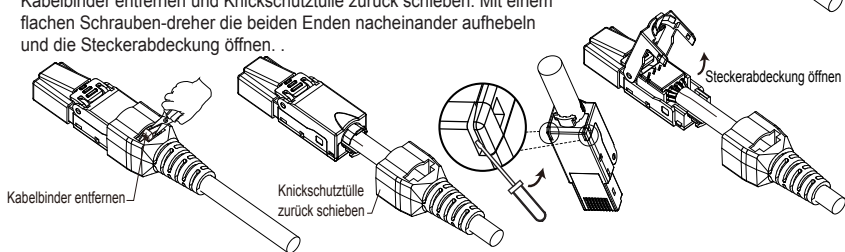
⑥

Steckerabdeckung schließen und sicherstellen, dass der Beidraht einen guten Kontakt zum Gehäuse hat. Knickschutztülle über den Stecker schieben und mit Kabelbinder fixieren.



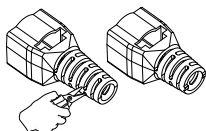
Demontage des Steckers

Kabelbinder entfernen und Knickschutztülle zurück schieben. Mit einem flachen Schraubendreher die beiden Enden nacheinander aufhebeln und die Steckerabdeckung öffnen.



Knickschutztülle anpassen

Knickschutztülle auf korrekten Kabeldurchmesser kürzen.



PIN Belegung	TIA / EIA T568A	TIA / EIA T568B	Industrial
	1 Weiß / Grün	Weiß / Orange	Gelb Orange
	2 Grün	Orange	Orange
	3 Weiß / Orange	Weiß / Grün	Weiß Blau
	6 Orange	Grün	Blau
	4 Blau	Blau	
	5 Weiß / Blau	Weiß / Blau	
	7 Weiß / Braun	Weiß / Braun	
	8 Braun	Braun	