

Für Drucker mit Parallel-Port

# Printserver SX-PS-3200P



Ein Drucker kann von mehreren Computern genutzt werden

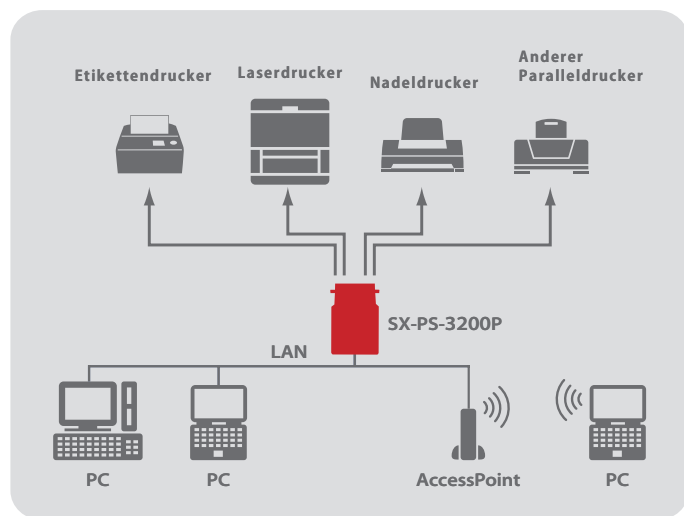
## Hochwertiger Printserver für den professionellen Einsatz

### Übersicht

Der SX-PS-3200P mit Unterstützung für 10BASE-T/100BASE-TX ermöglicht die problemlose gemeinsame Nutzung von Druckern über das Netzwerk durch mehrere Computer. Schließen Sie ihn einfach an einen Drucker mit Parallelschnittstelle an. Er unterstützt auch IPv6, das Protokoll der nächsten Generation, und bietet somit für Unternehmen eine einfache Lösung zum Drucken über das Netzwerk.

### Merkmale

**1 Gemeinsame Nutzung eines Paralleldruckers über das Netzwerk**  
Mehrere Computer können über das Netzwerk einen Paralleldrucker gemeinsam nutzen.



**2 Kein Druckerkabel erforderlich**

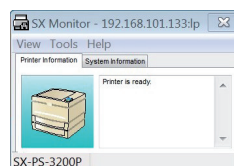
Da der SX-PS-3200P direkt an eine Parallelschnittstelle angeschlossen werden kann, wird kein Druckerkabel benötigt.

**3 Auch Client-Software zum Drucken erhältlich**

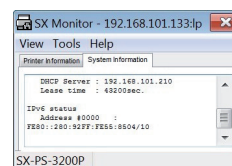
Die Client-Software „SX-Print“ ist im Lieferumfang des SX-PS-3200P enthalten. Dadurch ist die Druckfunktion stabiler als bei den Standard-Druckprotokollen der Betriebssysteme.

**4 Fernkontrolle des Status**

Die Software „SX Monitor“ zur Überwachung des Druckerstatus ermöglicht die Echtzeit-Kontrolle des Druckerstatus wie zum Beispiel „Kein Papier“ oder „Drucken“ mithilfe von Popup-Meldungen.



Druckerinformationen



Systeminformationen

**5 IPv6-Unterstützung**

IPv6, das Protokoll der nächsten Generation, wird unterstützt (Unterstützung für IPv4/IPv6-Dual-Stack). Der SX-PS-3200P kann selbst in einer reinen IPv6-Umgebung eingerichtet werden und ermöglicht dort das Drucken. Hinweis: IPv6 wird unter Windows XP nicht unterstützt.

**6 Sicherheitsfunktion (IP-Filter)**

Durch die Einstellung eines IP-Adressbereiches, der auf den SX-PS-3200P zugreifen kann, können Sie steuern, von welchen Computern aus Drucker oder Multifunktionsgeräte genutzt werden können.

### Technische Daten

Produktname	SX-PS-3200P
Artikelnummer	E1271
Netzwerkschnittstelle	10BASE-T, 100BASE-TX(automatische Erkennung)
Druckerschnittstelle	Parallelschnittstelle (36-poliger Amphenol-Anschluss/IEEE1284-kompatibel)
Unterstütztes Protokoll	TCP/IP
Unterstützte Betriebssysteme	Windows 8, Windows 7, Windows Vista, Windows XP, Windows Sever 2012, Windows Sever 2008, Windows Server 2003, UNIX/Linux
Konfigurationsverfahren	Set-Up utility, Web Browser, TELNET, SNMP
Abmessungen	B:62.0mm x T:91.1mm x H:22.5mm
Gewicht	75g
Zulassungen	VCCI/FCC/CE Class-B
Verpackungsinhalt	Hauptgerät, Netzteil, CD-ROM (Einrichtungsprogramm, Bedienungsanleitung), Einrichtungsanleitung, Garantiekarte

silex technology ist eine eingetragene Marke von silex technology Inc. Andere Produkte oder Markennamen sind eingetragene Marken ihrer jeweiligen Eigentümer. Änderungen an den technischen Daten ohne vorherige Ankündigung vorbehalten. © 2013 silex technology europe GmbH. Alle Rechte vorbehalten.



### Weltweite Vertriebs- & Support-Standorte:

Europa  
silex technology europe GmbH  
+49-2151-65009-10  
Kostenfreie Hotline Deutschland:  
0800-7453938  
www.silexeurope.com  
> contact@silexeurope.com

Japan  
silex technology, Inc.  
+81-774-98-3782  
www.silex.jp  
> support@silex.jp

USA  
silex technology america, Inc.  
+1-801-747-0656  
Kostenfreie Hotline USA:  
866-765-8761  
www.silexamerica.com  
> contact@silexamerica.com

