

# Q-doc 100 Special

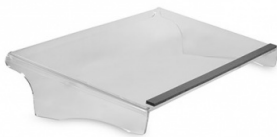
Unverzichtbar für den festen Arbeitsplatz

 BAKKER ELKHUIZEN

Work Smart - Feel Good

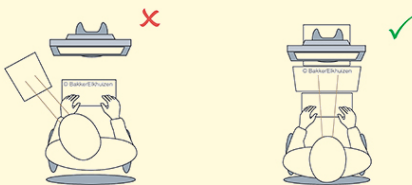


## Arbeiten Sie auf einer Linie, um Nackenbeschwerden vorzubeugen.




Der Vorlagenhalter Q-doc 100 Spezial wird zwischen Monitor und Tastatur platziert. Das verhindert ungewohnte Kopf- und Nackenbewegungen.

Ihr Körper wird weniger belastet, da Sie mit Tastatur, Vorlagenhalter und Monitor auf einer Linie arbeiten.



Um eine Nackenbelastung durch Kopfdrehen zu vermeiden, sind Dokumente zwischen Tastatur und Bildschirm zu platzieren. Eine geneigte Arbeitsfläche verringert die Beugung des Nackens und erhöht dadurch den Komfort. Der Inline-Dokumentenhalter schafft eine einzige funktionale Arbeitsfläche und bewirkt kurze Sehabstände zwischen Dokument, Bildschirm und Tastatur. Hierdurch steigt die Produktivität.

 [Online weiterlesen](#)

**Ergonomisch:** Reduziert die Belastung für Nacken und Augen und beugt Nackenproblemen und Kopfschmerzen vor.

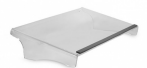
**Effizient:** Kurzer Sehabstand zu Dokument, Monitor und Tastatur.

**Geeignet:** Dieser Vorlagenhalter eignet sich für alle dicken Bücher und schweren Order.

**Fixiert:** Ein fester Blickwinkel von 30 Grad.

**Aufgeräumter Schreibtisch:** Es passt eine komplette Tastatur unter den Q-doc 100 Spezial.

**Material:** helles Acrylat.



<b>Breite</b>	505 mm
<b>Höhe</b>	100 mm
<b>Tiefe</b>	285 mm
<b>Gewicht</b>	1.0 kg
<b>Produktnummer</b>	BNEQDOC100SP