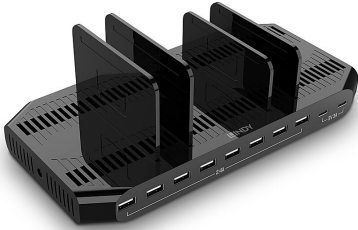


120W 10 Port USB-Ladestation

Artikelnummer: 73435



Beschreibung

- Simultanes Laden von bis zu 10 Tablets, Smartphones und anderen USB Typ A und Typ C Devices
- Lädt mit maximal 5V 2.4A je USB Port Typ A und mit maximal 5V 3A je USB Port Typ C
- 'Smart Charging'-Funktion passt die Stromstärke individuell und optimal an das angeschlossene Gerät an und garantiert sicheres Aufladen
- Unterstützt Battery Charging Standard 1.2 für schnelles Laden sowie Apple Charging Protocol, QC 3.0 und Samsung AFC
- 2 Jahre Garantie, mehr über Garantiebedingungen [hier](#)

Die Lindy 120W 10 Port USB Ladestation erlaubt das Aufladen von bis zu 8 USB-Geräten mit Typ-A-Anschluss und 2 mit Typ-C-Anschluss wie Tablets oder Smartphones. Jeder USB Typ A Port kann bis zu 5V 2.4A liefern, jeder USB Typ C Port 5V 3A und auch den Bedarf stromhungriger Geräte decken. Bei gleichzeitiger Belegung aller 10 Ports oder wenn die Gesamtleistungsaufnahme mehr als 120W beträgt, erfolgt ein Lastausgleich. Mit ihrer intelligenten Ladefunktion ('Smart Charging') und der Unterstützung vieler verschiedener Protokolle wie QC 3.0 (nur Typ-C-Anschlüsse), Samsung AFC und Apple 5V 2.4A Charging Protocol und BC 1.2 (nur Typ-A-Anschlüsse) kann diese USB-Ladestation das angeschlossene Gerät erkennen und den Ladestrom automatisch anpassen, um ein schnelles und sicheres Aufladen zu ermöglichen. Gleichzeitig verfügt sie über einen Überstrom-, Überspannungs- und Kurzschlusschutz um zu verhindern, dass das Gerät beschädigt wird.

Trennplatten aus Kunststoff können oben in die Ladestation gesteckt werden, so dass Tablets und Smartphones unterschiedlicher Größe sicher auf der Ladestation stehen können. Die Ladestation eignet sich perfekt für Schulen, Bibliotheken, Hotels, Restaurants und jeden Ort, an dem viele Tablets oder Smartphones genutzt werden. Im Lieferumfang enthalten sind länderspezifische Stromkabel, so dass die Ladestation auch auf Reisen oder bei Veranstaltungen im Ausland genutzt werden kann.

Technische Details

Spezifikationen

- Schnittstelle: USB
- Kompatibilität: 8 USB-Ports Typ A und 2 USB Ports Typ C zum Anschluss von USB-Geräten Typ A bzw. C
- Leistungsaufnahme: 20V 6A
- Ausgangsleistung: 5V 21A
- Power Delivery: -
- Spezielle Eigenschaften: Unterstützt BC 1.2; Smart Charging; QC 3.0; Samsung AFC; Apple 5V 2.4A Charging Protocol; Überstrom-, Überspannungs- und kurzschlussgeschützt; LED-Anzeigen

Anschlüsse

- Eingänge: 8x USB Typ A (Buchse), 2x USB Typ C (Buchse)

Physische Eigenschaften

- Gehäuseabmessungen (ca.) BxTxH: 238x118x26mm (9.37x4.65x1.02in)
- Material des Steckverbinders: -
- Gehäusematerial: Kunststoff
- Nettogewicht Gerät/e: 0.98kg (2.16lb)
- Betriebstemperatur: 5°C - 35°C (41°F - 95°F)
- Lagertemperatur: -20°C - 50°C (-4°F - 122°F)
- Feuchtigkeit: 20% - 80% RH (nicht-kondensierend)
- Farbe: Schwarz

Sonstiges

- Verpackungsart: Karton
- Verpackungsmaße: 269x156x95mm (10.59x6.14x3.74in)
- Gesamtgewicht: 1.68kg (3.70lb)
- Garantie (Jahre): 2
- Zertifikate: CE, FCC, LVD, RoHS, REACH, California Proposition 65

Lieferumfang

- USB-Ladestation
- 11 Trennplatten
- 20V 6A Netzteil mit 5.5/2.5mm DC-Kabel, 0.9m
- 4 länderspezifische Netzkabel (Schuko/US/UK/AUS an IEC C5), 0.9m
- LINDY Handbuch

Verkaufsinformationen

- No.: 73435
- EAN: 4002888734356