



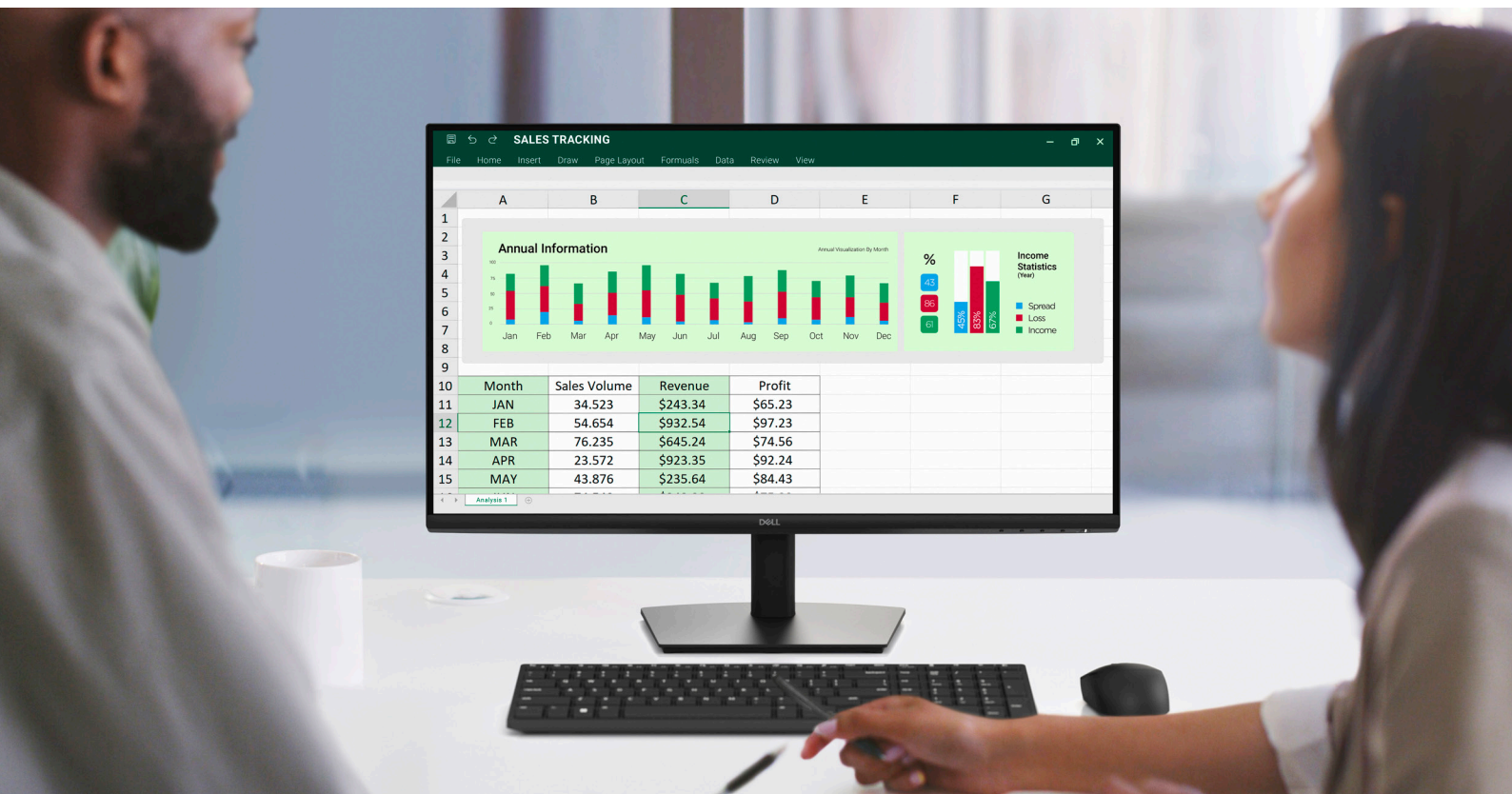
Die Grundlagen zur Steigerung der Produktivität

Dell Pro 27-Monitor

MODEL: E2725HM

Weltweit führender Anbieter von Monitoren*

* Quelle: IDC Worldwide Quarterly PC Monitor Tracker, Q4 2024. CLM-005299



Dieser 27"-Monitor mit TÜV Rheinland® Eye Comfort-3-Sterne-Zertifizierung bildet die Grundlage zur Steigerung der Produktivität.

Verbesserte Darstellung

Erleben Sie flüssigere und schärfere Bilder mit einer Bildwiederholfrequenz von 100 Hz für eine verbesserte Darstellung.

Dieser Monitor verfügt über die TÜV Rheinland® Eye Comfort-3-Sterne-Zertifizierung – der neueste Branchenstandard, der Anzeichen von Augenermüdung verringert.

Darüber hinaus ist ComfortView Plus integriert, um schädliche Blaulichtemissionen zu minimieren, ohne die Farbqualität zu beeinträchtigen.

Lebendige Bilder aus jedem Winkel

Dank IPS-Technologie (In-Plane Switching), die einen weiten Betrachtungswinkel von 178°/178° bietet, wirken Bilder aus nahezu jedem Winkel lebendig. In Kombination mit einem Kontrastverhältnis von 1000:1 bietet dieses Display brillante Farben und erweckt Ihre Inhalte mit atemberaubender Klarheit und Genauigkeit zum Leben.

Produktivität auf neuem Niveau

Steigern Sie Ihre Effizienz und Produktivität mit Dell Display and Peripheral Manager. Mit ihm können Sie Ihre Monitoreinstellungen anpassen, Ihren Bildschirm mit EasyArrange aufräumen und das Management vereinfachen.

Über VGA-, DisplayPort- und HDMI-Anschlüsse können Sie sowohl zu aktuellen als auch zu Legacy-Systemen bequem eine Verbindung herstellen. Richten Sie Ihren Arbeitsplatz mit VESA-kompatiblen Halterungen und Ständern so ein, wie es Ihren Anforderungen am besten entspricht.

Profitieren Sie von weniger Ausfallzeiten mit dem 3-jährigen Advanced Exchange Service², über den Sie während der 3-jährigen Laufzeit des Hardwareservice am nächsten Werktag ein Ersatzgerät erhalten².

¹ TÜV Rheinland-zertifiziert – Hardwarelösung mit geringen Blaulichtemissionen und ohne Flimmern (ID 0217010014).

² Dell sendet Ihnen in den meisten Fällen einen Ersatzmonitor am nächsten Arbeitstag, wenn dies nach einer Telefon-/Onlinediagnose als notwendig erachtet wird. Die Versandzeiten können je nach Standort und für Monitore ab 55" abweichen. Wenn das defekte Gerät nicht zurückgegeben wird, fallen Gebühren an. Weitere Informationen finden Sie unter dell.com/servicecontracts/global.

³ Eine Kopie der Bedingungen des Hardwareservice können Sie unter folgender Adresse anfordern: Dell USA LP, Attn: Warranties, One Dell Way, Round Rock, TX 78682, USA. Alternativ erhalten Sie unter dell.com/warranty weitere Informationen.



Noch augenschonender

Überzeugen Sie sich selbst von den Vorteilen von ComfortView Plus, einer Technologie, die schädliche Blaulichemissionen ohne Einbußen bei der Farbgenauigkeit minimiert. In Kombination mit einer Bildwiederholfrequenz von 100 Hz bietet dieser Monitor ein Anzeigelerlebnis mit TÜV Rheinland-3-Sterne-Zertifizierung¹.



Kristallklare Anzeige Ihrer Arbeit

Dank IPS-Technologie (In-Plane Switching), die einen weiten Betrachtungswinkel von 178°/178° bietet, können Sie in scharfem FHD arbeiten, und zwar aus nahezu jedem Winkel. Dank eines Kontrastverhältnisses von 1.000:1 bietet dieser Monitor lebendige Farben mit außergewöhnlicher Klarheit und Detailtreue.



Multitasking leicht gemacht

Steigern Sie die Effizienz mit Dell Display and Peripheral Manager, mit dem Sie mehrere Anwendungen auf Ihrem Bildschirm organisieren können.



Einfacher Anschluss

Über VGA-, DisplayPort- und HDMI-Anschlüsse können Sie sowohl zu aktuellen als auch zu Legacy-Systemen eine Verbindung herstellen.

Das weltweit führende Monitorunternehmen*

Wir liefern Weltklassemonitore, die strengen Entwicklungsprozessen und rigorosen Tests unterzogen wurden, um eine zuverlässige Performance sicherzustellen. Genießen Sie sorgenfreies Arbeiten mit unübertroffenen Service- und Supportoptionen. Da wir die Zukunft der Umwelt im Blick haben, erfüllen unsere Monitore Umweltstandards und werden aus umweltschonenden Materialien hergestellt.

* Quelle: IDC Worldwide Quarterly PC Monitor Tracker, Q4 2024. CLM-005299

¹ TÜV Rheinland-zertifiziert – Hardwarelösung mit geringen Blaulichemissionen und ohne Flimmern (ID 0217010014).



Die Zukunft der Umwelt im Blick

Innovative Materialien

Ihr Monitor wurde sorgfältig aus einer Reihe nachhaltiger Materialien gefertigt, darunter 85 % recycelter Kunststoff wie PCR und Kunststoff aus geschlossenen Kreisläufen¹ sowie mindestens 20 % recyceltes Glas². Die Verwendung von recycelten Materialien trägt dazu bei, natürliche Ressourcen zu schonen und einen geringeren ökologischen Fußabdruck zu erzielen.

Umweltstandards

Dieser Monitor ist EPEAT Gold-registriert mit Climate+ sowie ENERGY STAR®-zertifiziert und verfügt über die neueste TCO-Zertifizierung. Mit der neuen Zertifizierung wird sichergestellt, dass dieser Monitor mit erneuerbarer Energie hergestellt wird und gleichzeitig hohe Sicherheitsstandards erfüllt.³

Zweckmäßige Verpackung

Dieser Monitor wird in einer Verpackung aus 100 % erneuerbaren Materialien geliefert, die zudem recycelbar ist. Wir reduzieren so viel Kunststoffmüll wie möglich und stellen auf eine verantwortungsbewusste faserbasierte Lösung um.⁴ Durch die Verwendung von weniger Papier im Verpackungsmaterial können wir außerdem jährlich über 600 Bäume erhalten.⁵

¹ Der Prozentsatz bezieht sich auf das Gewicht des Kunststoffanteils. Basierend auf einer internen Analyse, März 2025. Bis zu 66,6 % PCR-Kunststoff und bis zu 59,7 % aus IT-Geräten gewonnener Kunststoff aus geschlossenen Kreisläufen.

² Gilt für alle neuen Monitore, die im Kalenderjahr 2025 eingeführt werden. Das Monitordisplay enthält recyceltes Glas. Basierend auf einer internen Analyse, Januar 2025.

³ EPEAT-registriert, wo zutreffend. Die EPEAT-Registrierung kann je nach Land unterschiedlich sein. Länderspezifische Informationen zu Registrierung und Status finden Sie unter www.epeat.net.

⁴ Gilt für alle Dell Monitore, die seit 2023 eingeführt wurden. Hergestellt aus FSC-MIX-Ressourcen, d. h. Material aus FSC-zertifizierten Wäldern, recyceltem Material und/oder Holz aus FSC-kontrollierten Wäldern. Basierend auf einer internen Analyse, Januar 2025. Polster sind jetzt aus Wellpappe gefertigt.

⁵ Basierend auf einer internen Analyse, Februar 2025. Gilt für Monitore, die 2025 eingeführt werden. Reduzierungen basieren auf Monitortyp und sind bezogen auf den Umfang der Kurzanleitung und die Digitalisierung des Datenblatts zur Kalibrierung. Berechnung der erhalten gebliebenen Bäume basiert auf: Detailed Calculator | 10 THOUSAND TREES.

Immer komfortabel

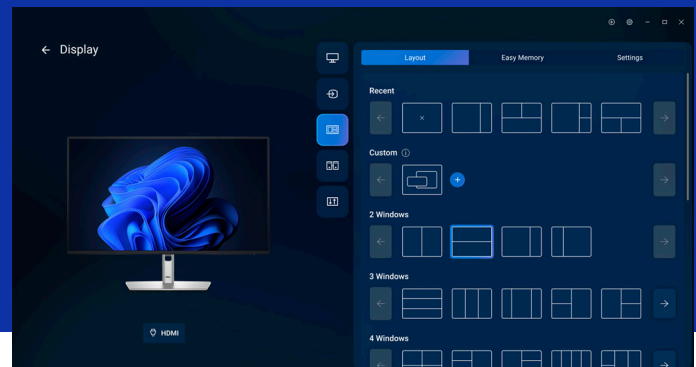
Dank der nahtlosen Anzeigeerfahrung mit ultradünnem Rahmen und kleiner Stellfläche können Sie sich problemlos auf Ihre Aufgaben konzentrieren.



Bequemes Anschließen

Über VGA-, DisplayPort- und HDMI-Schnittstellen können Sie sowohl zu aktuellen als auch zu Legacy-Systemen eine Verbindung herstellen.

Dell Display and Peripheral Manager



Das Bild auf dem Bildschirm dient nur zur Veranschaulichung. Das Monitormodell variiert.

Erleben Sie die einzigartige, innovative Anwendung von Dell, mit der Sie die Leistung Ihres gesamten Dell PC-Arbeitsplatzes optimieren können.¹

Maximale Produktivität

EasyArrange ordnet Anwendungen auf verschiedene Bildschirme mit voreingestellten Aufteilungen an und passt bis zu fünf Fenster an, um das Multitasking zu verbessern. Mit EasyArrange Memory können Sie Anwendungsprofile speichern und manuell, nach Zeitplan oder beim Starten wiederherstellen.

Anpassen der Ansicht

Arbeiten Sie bequem, am Tag oder in der Nacht. Automatisieren Sie Ihre Helligkeits- und Kontrasteinstellungen entsprechend Ihrem Zeitplan.

Besser zu verwalten

Skalieren Sie das Management für Ihre gesamte Flotte von Dell Displays und Client-Peripheriegeräten mit erweiterten Funktionen der Befehlszeilenschnittstelle.

[Dell Display and Peripheral Manager herunterladen](#)


¹ Basierend auf einer internen Analyse von Dell, Februar 2025.

Anschlüsse und Steckplätze



- 1 Vorrichtung für Sicherheitsschloss¹
- 2 Stromanschluss
- 3 HDMI 1.4-Anschluss
- 4 DisplayPort 1.2-Anschluss
- 5 VGA-Anschluss

¹ Basierend auf Kensington Security Slot™

FUNKTION	TECHNISCHE DATEN
MODELL	Dell Pro 27-Monitor – E2725HM
SICHTBARE BILDSCHIRMDIAGONALE	686,0 mm (27,0")
BILDSCHIRMTYP	IPS-Technologie (In-Plane Switching)
MAXIMALE VOREINGESTELLTE AUFLÖSUNG UND BILDWIEDERHOLFREQUENZ	1.920 x 1.080 bei 100 Hz
BETRACHTUNGSWINKEL	Horizontal: 178° Vertikal: 178°
BILDUNKTGRÖSSE	Horizontal: 0,3114 mm Vertikal: 0,3114 mm
PIXEL PRO ZOLL (PPI)	81
KONTRASTVERHÄLTNIS	1000:1 (typisch)
SEITENVERHÄLTNIS	16:9
HINTERGRUNDBELEUCHTUNG	LED-Randbeleuchtungssystem
HELLIGKEIT	300 cd/m ² (Standard)
ANTWORTZEIT	• Normalmodus: 8 ms (Grau zu Grau) • Schneller Modus: 5 ms (Grau zu Grau)
FARBSPEKTRUM	NTSC 72 % (CIE 1931) (Minimum)
FARBTIEFE	16,7 Millionen Farben
TÜV EYECOMFORT	3 Sterne
KONNEKTIVITÄT	Videoanschluss • 1 x HDMI-Anschluss (HDCP 1.4) (unterstützt bis zu FHD mit 1.920 x 1.080 und 100 Hz) • 1 x DisplayPort 1.2-Anschluss (HDCP 1.4) (unterstützt bis zu FHD mit 1920 x 1080 und 100 Hz) • 1 x VGA-Anschluss
EINSTELLMÖGLICHKEITEN	Neigen -5° bis +21°
BILDSCHIRMBESCHICHTUNG	Reflexionsarme Hartbeschichtung 3H
SOFTWAREKOMPATIBILITÄT	Dell Display and Peripheral Manager (DDPM) für Windows-Betriebssysteme
REMOTE ASSET MANAGEMENT	Ja, Dell Display and Peripheral Manager verwenden
ERFORDERLICHE SPANNUNG	100 bis 240 V Wechselspannung/50 oder 60 Hz ± 3 Hz/1,5 A
ENERGIEEFFIZIENZKLASSE (A BIS G)	D 
STROMVERBRAUCH	0,3 W (ausgeschaltet) 0,3 W (Stand-by-Modus) 14,8 W (eingeschaltet) 28 W (max.) 14,76 W (Pon) 46,96 kWh (TEC)
RAHMENBREITE – OBEN	6,60 mm (0,26")
RAHMENBREITE – LINKS ODER RECHTS	6,61 mm (0,26")
RAHMENBREITE – UNTEN	13,37 mm (0,53")

FUNKTION	TECHNISCHE DATEN
ABMESSUNGEN (MIT STÄNDER) – HÖHE	454,31 mm (17,89")
ABMESSUNGEN (MIT STÄNDER) – BREITE	611,10 mm (24,06")
ABMESSUNGEN (MIT STÄNDER) – TIEFE	188,29 mm (7,41")
ABMESSUNGEN (OHNE STÄNDER) – HÖHE	361,86 mm (14,25")
ABMESSUNGEN (OHNE STÄNDER) – BREITE	611,10 mm (24,06")
ABMESSUNGEN (OHNE STÄNDER) – TIEFE	49,22 mm (1,94")
ABMESSUNGEN DES STÄNDERS – HÖHE	191,26 mm (7,53")
ABMESSUNGEN DES STÄNDERS – BREITE	245,19 mm (9,65")
ABMESSUNGEN DES STÄNDERS – TIEFE	188,29 mm (7,41")
GEWICHT (INKL. VERPACKUNG)	6,69 kg (14,75 lb)
GEWICHT EINSCHL. STÄNDER UND KABEL	4,55 kg (10,04 lb)
GEWICHT OHNE STÄNDER UND KABEL	3,57 kg (7,86 lb)
GEWICHT DES STÄNDERS	0,66 kg (1,46 lb)
ADAPTER FÜR DIE FLACHBILDSCHIRMMONTAGE	VESA (100 mm x 100 mm)
SICHERHEIT	Vorrichtung für Sicherheitsschloss (Kabelschloss separat erhältlich)
KOMPATIBILITÄT MIT STANDARDS	<ul style="list-style-type: none"> ENERGY STAR 8.0 EPEAT Gold mit Climate+ TCO Certified und TCO Certified Edge RoHS-kompatibel Datenblätter zu Produktsicherheit, EMV und Umweltbedingungen Dell Webseite zur Compliance Dell und die Umwelt TÜV Eye Comfort, 3-Sterne-Zertifizierung Monitor mit geringerem BFR-/PVC-Gehalt (mit aus BFR-/PVC-freien Laminaten gefertigten Platinen) Erfüllt NFPA 99-Anforderungen an Leckstrom Arsenfreies Glas und quecksilberfrei (nur Bildschirm)
TEMPERATURBEREICH	<ul style="list-style-type: none"> Betrieb: 0 °C bis 40 °C (32 °F bis 104 °F) Außer Betrieb: -20 °C bis 60 °C (-4 bis 140 °F)
LUFTFEUCHTIGKEIT	<ul style="list-style-type: none"> Betrieb: 10 % bis 80 % (nicht kondensierend) Bei Lagerung: 5 bis 90 % (nicht kondensierend)
MAXIMALE HÖHE	<ul style="list-style-type: none"> Betrieb: max. 5.000 m (16.400 ft) Außer Betrieb: max. 12.191 m (40.000 ft)
IM LIEFERUMFANG ENTHALTEN	<ul style="list-style-type: none"> Monitor mit Ständer Netzkabel 1 x DisplayPort-zu-DisplayPort-Kabel – 1,80 m 1 x HDMI-Kabel – 1,80 m (nur für die Region Japan) Kurzanleitung Sicherheitshinweise

Dell Monitore bieten eine Zuverlässigkeit von 99,6 %¹

Als weltweit führendes Monitorunternehmen* ist Dell stolz auf sein kontinuierliches Engagement für Qualität und äußerste Kundenzufriedenheit.

Advanced Exchange Service

Für diese Monitore gelten 3 Jahre Advanced Exchange Service², über den Sie während der 3-jährigen Laufzeit des Hardwareservice am nächsten Werktag ein Ersatzgerät erhalten.³

ProSupport

Nutzen Sie die Dell ProSupport-Option für das Upgrade auf den spezialisierten technischen 24x7-Telefonsupport.⁴

Optimale Integration

Dell Monitore sind für die nahtlose Zusammenarbeit mit unserem PC und Zubehör konzipiert. Weitere Informationen finden Sie auf der [Supportseite](#).



* Quelle: IDC Worldwide Quarterly PC Monitor Tracker, Q4 2024. CLM-005299

¹ Quelle: Basierend auf einer internen Analyse von Dell mit dem Dell Quality Intelligence-Tool (QI), Januar 2025. Die Zuverlässigkeit von 99,6 % spiegelt die Zuverlässigkeit bei der Verwendung wider. Im ersten Jahr ist mit einer Abnahme um 0,4 % zu rechnen.

² Advanced Exchange: Falls nach einer Telefon-/Onlinediagnose für nötig befunden, versendet Dell in den meisten Fällen am nächsten Arbeitstag einen Ersatzmonitor. Die Versandzeiten können je nach Standort und für Monitore ab 55" abweichen. Wenn das defekte Gerät nicht zurückgegeben wird, fallen Gebühren an. Weitere Informationen finden Sie unter [dell.com/servicecontracts/global](#).

³ Eine Kopie der Bedingungen des Hardwareservice können Sie unter folgender Adresse anfordern: Dell USA LP, Attn: Warranties, One Dell Way, Round Rock, TX 78682, USA. Alternativ erhalten Sie unter [dell.com/warranty](#) weitere Informationen.

⁴ Die Verfügbarkeit ist unterschiedlich. Details finden Sie unter [www.dell.com/support](#). In einigen Ländern weichen die Geschäftszeiten für den Support regional ab. Der Support erfolgt nach den örtlichen Geschäftszeiten ggf. in einer anderen Sprache als der Landessprache.

Technische Daten können ohne vorherige Ankündigung geändert werden. Das Produkt ist nicht in allen Ländern erhältlich. Wenn Sie nähere Informationen benötigen, wenden Sie sich bitte an Ihre Dell MitarbeiterInnen.

© 2025 Dell Inc. oder deren Tochtergesellschaften. Alle Rechte vorbehalten. Dell Technologies, Dell, EMC, Dell EMC und andere Marken sind Marken von Dell Inc. oder deren Tochtergesellschaften. Alle anderen Marken können Marken ihrer jeweiligen Inhaber sein. USB Type-C® und USB-C® sind eingetragene Marken des USB Implementers Forum. Thunderbolt und das Thunderbolt Logo sind Marken der Intel Corporation in den USA und anderen Ländern.