



100DM66E

100" 4K UHD DIGITAL SIGNAGE DISPLAY

Hisense Commercial Display Lösungen sind perfekt für hochvolumige Einzelhandels- und Unternehmensinstallationen. Das Display bietet eine Helligkeit von 500 Nits für verbesserte Sichtbarkeit in hell erleuchteten Umgebungen. Diese höhere Helligkeit hilft den Hisense Commercial Displays, eine bessere Farbgenauigkeit und Lebendigkeit zu bieten, sodass Farben lebensechter und getreu ihrer beabsichtigten Darstellung erscheinen, was ein noch immersiveres Seherlebnis schafft. Die Hisense M Series Displays sind für den 24/7-Betrieb ausgelegt und damit ideal für kritische Umgebungen, bei denen keine Ausfallzeiten erforderlich sind. Unser neuestes 100"-Display im Großformat ist perfekt für jede Umgebung, in der eine wirkungsvolle Kommunikation erforderlich ist.

Highlights



Android 11

Angetrieben von einem intelligenten Betriebssystem bietet es flexible App-Integration, nahtlose OTA-Updates und benutzerfreundliche Steuerungen. Sein offenes Ökosystem ermöglicht die Installation von Apps von Drittanbietern und sorgt so für intelligente, effiziente und skalierbare Digital Signage-Lösungen.



Intelligente Energieverwaltung

Die Hintergrundbeleuchtung kann vom System gesteuert und voreingestellt werden, um den Energieverbrauch zu reduzieren. Das ENERGY STAR-zertifizierte Display hilft Ihnen, die Umwelt zu schützen und Kosten zu sparen.



Content Management System

VisionInfo ist eine cloudbasierte Plattform, die eine vollständige Inhaltsverwaltung, Terminplanung, Fernaktualisierungen und zentrale Gerätesteuerung bietet. Diese leistungsstarke und dennoch benutzerfreundliche Plattform ermöglicht nahtloses Gerätemanagement und Echtzeitüberwachung von jedem Ort aus.



Kabelloses Bildschirm-Teilen

Die unternehmensgerechte, native Plattform von Hisense Share ermöglicht sofortiges, plattformübergreifendes Casting mit niedriger Latenz und hoher Präzision. Optimiert für dynamische Arbeitsabläufe, von Besprechungsräumen bis hin zu Außendienstoperationen. Sie definiert die Arbeitsplatzkonnektivität durch sichere und reibungslose Bildschirm-Synchronisation neu.



Hochformat und Querformat

Das Display passt sich nahtlos sowohl an den Hoch- als auch den Querformat-Modus an und ermöglicht flexible Installationen in Verkaufsräumen, Museen, Stadien und Unternehmensumgebungen, während es eine konsistente 4K-Visualisierung in beiden Ausrichtungen beibehält.



500 nits

Mit einer maximalen Helligkeit von 500 Nits liefern die Display-Panels erstaunlich lebendige Bilder und behalten eine präzise Farbgenauigkeit sowohl bei Tages- als auch bei Nachtbedingungen bei. Sie sind ideal für stark frequentierte Einzelhandels- und Außenwerbeumgebungen.



Blendreduzierung mit 25 % Haze

Die 25 % Haze-Panels minimieren effektiv Reflexionen und erhalten gleichzeitig die optimale Bildqualität, sodass kritische Informationen stets sichtbar bleiben. Darüber hinaus verbessern die Anti-Glare-Beschichtungen das wahrgenommene Kontrastverhältnis und bieten ein schärferes sowie lebendigeres visuelles Erlebnis.



Faszinierende 4K-Bilder

Mit einem Farbraum von 90 % DCI-P3 und 256-Zonen lokalem Dimming bietet es eine genauere Farbwiedergabe und überlegene Bildqualität, was ein noch intensiveres 4K UHD-Erlebnis schafft.



Specifications

Digital Display Panel

Backlight Type	DLED
Typ	VA
Größe	100"
Auflösung	3840 x 2160
Bildwiederholrate	60Hz
Farbtiefe	1.07G (10 Bit)
Helligkeit(Typ.)	500 nits
Kontrastverhältnis(Typ.)	5000:1
Reaktionszeit(Typ.)	8ms
Blickwinkel(Min.)	178°/178°
Farbraum(Typ.)	90% DCI-P3
Haze	25%
Ausrichtung	Hochformat & Querformat
Lebensdauer	Bis zu 50.000 Stunden
Betriebsstunden	7 Tage x 24 Stunden

System

Betriebssystem	Android 11
Prozessor CPU	ARM Cortex-A55 Quad core
Grafikprozessor GPU	Mali-G52
Arbeitsspeicher	3G DDR4
Speicher	32G EMMC
Unterstützte Sprachen	Vereinfachtes Chinesisch, Englisch, Französisch, Deutsch, Polnisch, Spanisch, Russisch, Italienisch, Finnisch, Norwegisch, Schwedisch, Hebräisch, Arabisch, Thailändisch, Malaiisch, Indonesisch

Konnektivität und Anschlüsse

WLAN	2.4/5.0GHz dual,802.11a/b/g/n/ac
Bluetooth	Version 5.1
Eingänge	HDMI(2.0) x 2 DP(1.2a) x 1 USB2.0(A) x 1 USB3.0(A) x 1 RS232(RJ45) x 1 LAN(RJ45) x 1
Ausgänge	HDMI x 1 Audioausgang(3,5 mm Klinke) x 1

Physikalische Eigenschaften

Rahmenfarbe	Schwarz
Geräteabmessungen(BxHxT)	2234,6 x 1285,6 x 86,5 mm 88 x 50,6 x 3,4 Zoll
Rahmenbreite (Oben/Links/Rechts/Unten)	13,8mm(Oben/Links/Rechts), 19mm(Unten)
Nettogewicht	58,7 kg / 129,41 lbs
Verpackungsabmessungen (BxHxT)	2402 x 1514 x 297 mm 94,57 x 59,61 x 11,69 Zoll
Bruttogewicht	76,2 kg / 168 lbs
VESA Montage	600mm x 600mm (Landscape) 600mm x 1000mm (Portrait)

Stromversorgung

Stromversorgung	AC 100~240V (50/60Hz)
Leistungsaufnahme (Typ.)	240W
Maximale Leistungsaufnahme (Max.)	450W
Standby-Verbrauch	<0.5W (im Standby-Modus)

Lautsprecher

Integrierte Lautsprecher	15W x 2
--------------------------	---------

Umgebung

Betriebstemperatur	0°~40°C
Betriebsfeuchtigkeit	10%~80% nicht kondensierend

Was ist im Lieferumfang enthalten?

Standard	Schnellstartanleitung Garantiekarte Netzkabel Fernbedienung Batterien (AAA) x 2 RS232 Umwandlungskabel
----------	---

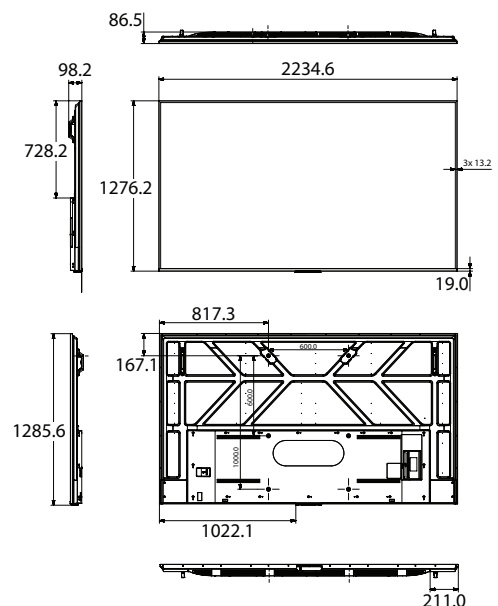
Zertifikate

Standardzertifikate	CB/CE/ERP/Südafrika Energieeffizienz/CTUVus/CEC/FCC
Sicherheit	62368-1
Umwelt	Energy Star 8.0
EMC	Klasse A



Dimensions

100" 2234.6 x 1285.6 x 86.5mm / 88 x 50.6 x 3.4 inch
59.6kg / 131.4lbs



Produktangaben können je nach Region variieren, und die Spezifikationen können geändert werden. Dieses Material kann Unternehmensnamen und Marken von Drittanbietern enthalten, die jeweils das Eigentum der entsprechenden Drittanbieter sind.