

Rittal – Das System.

Schneller – besser – überall.

All-in-One Bechtle Standard-Racks

PRO LINE und BASIC LINE



SCHALTSCHRÄNKE

STROMVERTEILUNG

KLIMATISIERUNG

IT-INFRASTRUKTUR

SOFTWARE & SERVICE

FRIEDHELM LOH GROUP



Rittal – Das System.

Schneller – besser – überall.

All-in-One Bechtle Standard-Racks PRO LINE und BASIC LINE

Version 1.1
Ausgabe: April 2024

Herausgeber:
RITTAL GmbH & Co. KG
Dep. Technical Solutions Industry
D-35745 Herborn



SCHALTSCHRÄNKE

STROMVERTEILUNG

KLIMATISIERUNG

IT-INFRASTRUKTUR

SOFTWARE & SERVICE

Inhaltsverzeichnis

Bechtle IT Rack Baukasten-Systeme	4
Übersicht Bechtle IT-Racks.....	5
Übersicht Ausführung	6
Bechtle IT-Rack 7993.614 mit belüfteten Türen 24 HE.....	7
Bechtle IT-Rack 7993.615 mit belüfteten Türen 42 HE.....	9
Bechtle IT-Rack 7993.616 mit belüfteten Türen 42 HE.....	11
Bechtle IT-Rack 7993.617 mit belüfteten Türen 42 HE.....	13
Bechtle IT-Rack 7993.618 mit Sichttür 42 HE	15
Bechtle IT-Rack 7993.619 mit Sichttür 42 HE	17
Bechtle IT-Rack 7993.626 mit belüfteten Türen 42 HE.....	19
Bechtle IT-Rack 7993.627 mit belüfteten Türen 42 HE.....	21
Bechtle IT-Rack 7993.623 mit Sichttür 42 HE	23
Bechtle IT-Rack 7993.628 mit Sichttür 42 HE	25
Bechtle IT-Rack 7993.629 mit Sichttür 42 HE	27
Übersicht Zubehör für Bechtle IT-Racks	29
Zubehör für Bechtle IT-Racks PRO LINE	31
Zubehör für Bechtle IT-Racks BASIC LINE	35
Allgemeines Zubehör für Bechtle IT-Racks	37

Weiterentwicklungen unserer Produkte und technische Änderungen vorbehalten.
Diese Änderungen, Irrtümer und Druckfehler begründen keinen Anspruch auf Schadenersatz.
Wir verweisen auf unsere Verkaufs- und Lieferbedingungen.

Bechtle IT Rack Baukasten-Systeme



Die Lösung für alle Netzwerk- und Serveranwendungen

Ob es sich um ein Netzwerk-Rack eines Etagenverteilers, um Server-Racks in einem Edge-, Cloud oder Hyperscale-Datacenter handelt, die Bechtle IT-Racks von Rittal sind die ideale Plattform für alle Anforderungen in modernen IT-Infrastrukturen.

Bechtle IT-Racks basieren auf einem modularen Baukastenkonzept, das mit einem kundenorientierten Konfigurator schnell und einfach zu einer auf die individuellen Anforderungen angepassten Lösung führt.

Die Infrastruktur von Datacentern lebt länger als einzelne Server. Aus diesem Grund ist eine Kompatibilität zu bereits etablierten Systemen unabdingbar. Bechtle IT-Racks eignen sich daher auch für die Erweiterung und den Austausch einzelner Komponenten in bestehenden Datacentern.

Bechtle Modellreihen PRO LINE und BASIC LINE

Modellreihe	PRO LINE	BASIC LINE
Basis	Rittal VX IT	Rittal TX CableNet
Rahmen	System- und Vierkantlochung	Systemlochung
Türen	Dreifach scharniert, vierfach verriegelt	Zweifach scharniert, zweifach verriegelt
Griffe	Komfortgriff und Verschluss-Einsatz mit Schließung 3524E, kundenseitige Montage eines handelsüblichen Profilhalbzylinder möglich	Designgriff mit Schließung 3524E, kundenseitige Montage eines AX Komfortgriffes und eines handelsüblichen Profilhalbzylinders möglich
Dachblech	Mehrteilig, für Kabeleinführung	Einteilig, für Kabeleinführung
Max. Belastung (statisch)	15.000 N (8.000 N bei Schranktiefe 800 mm)	5.000 N

Übersicht Bechtle IT-Racks

Ausführung	HE	Breite mm	Höhe mm	Tiefe mm	Bestell-Nummer	
					PRO LINE	BASIC LINE
Bechtle IT-Rack mit belüfteten Türen	24	800	1.200	1.000	7993.614	-
	42	600	2.000	1.000	7993.615	-
	42	800	2.000	1.000	7993.616	7993.626
	42	800	2.000	1.200	7993.617	7993.627
Bechtle IT-Rack mit Sichttür	24	800	1.200	800	-	7993.623
	42	800	2.000	800	7993.618	7993.628
	42	800	2.000	1.000	7993.619	7993.629



Übersicht Ausführung

	Bestell-Nr.:										
	7993.614	7993.615	7993.616	7993.617	7993.618	7993.619	7993.626	7993.627	7993.623	7993.628	7993.629
Ausführung:											
Typ PRO LINE	X	X	X	X	X	X					
Typ BASIC LINE							X	X	X	X	X
Breite 600 mm		X									
Breite 800 mm	X		X	X	X	X	X	X	X	X	X
Höhe 1.200 mm (24 HE)	X								X		
Höhe 2.000 mm (42 HE)		X	X	X	X	X	X	X		X	X
Tiefe 800 mm					X				X	X	
Tiefe 1.000 mm	X	X	X			X	X				X
Tiefe 1.200 mm				X				X			
Abmessung (BxHxT): 800 x 1.200 x 800 mm (24 HE)									X		
Abmessung (BxHxT): 800 x 1.200 x 1.000 mm (24 HE)	X										
Abmessung (BxHxT): 600 x 2.000 x 1.000 mm (42 HE)		X									
Abmessung (BxHxT): 800 x 2.000 x 800 mm (42 HE)					X					X	
Abmessung (BxHxT): 800 x 2.000 x 1.000 mm (42 HE)			X			X	X				X
Abmessung (BxHxT): 800 x 2.000 x 1.200 mm (42 HE)				X				X			
Front: belüftete Tür	X	X	X	X			X	X			
Front: Sichttür					X	X			X	X	X
Rückseite: einteilige belüftete Tür	X						X	X			
Rückseite: vertikal geteilte belüftete Tür		X	X	X							
Rückseite: einteilige Stahlblechtür									X	X	X
Rückseite: vertikal geteilte Stahlblechtür					X	X					
Türen mit Komfortgriff	X	X	X	X	X	X					
Türen mit Designgriff							X	X	X	X	X
Dachblech mit seitlicher Kabeleinführung	X		X	X	X	X	X	X	X	X	X
Dachblech mit Kabeleinführung in den Eckbereichen		X									
Dachblech vorbereitet für Lüfterblech	X		X	X	X	X	X	X	X	X	X
Seitenwände rechts und links montiert	X	X	X	X	X	X	X	X	X	X	X
Belüfteter Sockel, 100 mm hoch						X					
19"-Profilschienen 24 HE vorne und hinten	X								X		
19"-Profilschienen 42 HE vorne und hinten		X	X	X	X	X	X	X		X	X
Links und rechts je 2 Kombischienen montiert	X	X	X	X	X	X	X	X	X	X	X
Vorne rechts und links je 5 Kabelführungsbügel montiert	X								X		
Vorne rechts u. links je 10 Kabelführungsbügel montiert		X	X	X	X	X	X	X		X	X
Beipack: 20 Stück Käfigmuttern M6	X	X	X	X	X	X	X	X	X	X	X
Beipack: 24 Stück 19"-Fastener 1 HE							X	X	X	X	X
Beipack: 36 Stück 19"-Fastener 1 HE	X	X	X	X	X	X					
Beipack: 25 Stück Innensechsrund-Schrauben	X	X	X	X	X	X					
Beipack: 4 Stück Distanzstücke für Dachanhebung	X	X	X	X	X	X					
Beipack: 4 Stück Nivellierfüße						X					

Bechtle IT-Rack 7993.614 mit belüfteten Türen 24 HE



Abbildung ohne Seitenwände und ohne Innenausbau

Bechtle IT-Rack mit belüfteten Türen, PRO LINE
800 mm breit, 1.000 mm tief, Einbauhöhe 24 HE

Mit folgenden Modifikationen:

Front:

- Aluminium-Stahlblechtür, belüftet, mit perforiertem Stahlblech-Inlett, mit 85 % freier Belüftungsfläche, eingefasst in Aluminiumprofilen, vertikal silbergrau eloxiert, horizontal lackiert, RAL 9005
- Tür zweifach scharniert, mit Stangenverschluss zweifach verriegelt
- Tür mit 180°-Scharnieren rechts angeschlagen, Türanschlag wechselbar, Scharnierstifte mit integrierter Justierhilfe
- Türöffnungswinkel 240° bei Einzelaufstellung und 105° in Anreihung
- Tür mit Komfortgriff und Verschluss-Einsatz mit Schließung 3524E, kundenseitige Montage eines handelsüblichen Profilhalbzylinder möglich

Rückseite:

- Stahlblechtür, einteilig, belüftet, perforierte Fläche mit 85 % freier Belüftungsfläche
- Tür mit herausnehmbaren Türrohrrahmen mit integrierter Lochung im Maßraster von 25 mm und integrierten Hammerkopfausschnitten zur Kabelabfangung
- Tür zweifach scharniert, mit Stangenverschluss zweifach verriegelt
- Türanschlag wechselbar, Scharnierstifte mit integrierter Justierhilfe
- Türöffnungswinkel 240° bei Einzelaufstellung und 134° in Anreihung
- Tür mit Komfortgriff und Verschluss-Einsatz mit Schließung 3524E, kundenseitige Montage eines handelsüblichen Profilhalbzylinder möglich

Dach:

- Dachblech, mehrteilig, mit seitlicher Kabeleinführung in der Tiefe, beidseitig, vorbereitet für Lüfterblech

Seiten:

- Rechts und links mit angeschraubter Seitenwand

Boden:

- Bodenrahmen offen, Montage von Bodenblechen möglich

Bechtle IT-Rack 7993.614 mit belüfteten Türen 24 HE

Innenausbau:

- Vorne und hinten mit an Tiefenstreben oben und unten verschraubten 19“-Profilschienen, 24 HE, Ebenenabstand 720 mm, Montagefreiraum zur 19“-Ebene vorne 87 mm, Montagefreiraum zur 19“-Ebene hinten 193 mm
- 19“-Profilschienen inklusiv zusätzlichem Lochbild nach Standard EIA 310 E
- Alle Höheneinheiten an den Profilschienen gekennzeichnet und gegenläufig durchnummeriert, HE-Kennzeichnung beider Montageebenen zur vereinfachten Montage der Ausbaukomponenten von vorne außen und hinten innenliegend ablesbar
- An den vorderen 19“-Profilschienen sind rechts und links jeweils fünf Kabelführungsbügel aus Metall 125 x 65 mm montiert
- Zur Kabelführung sind rechts und links jeweils zwei Kombischienen in die Tiefe montiert

Beipack (lose):

- 20 Stück Käfigmuttern M6 zur metrischen Befestigung umlaufend am Schrankprofil
- 36 Stück 19“-Fastener mit Kontaktierung für die Montage im 19“-System
- 25 Stück Innensechsrund-Schrauben M5 für die Montage im 19“-System
- 4 Stück Distanzstücke für Dachanhebung um 50 mm

Typ	PRO LINE
Basis	5304.116
Breite mm	800
Höhe mm	1.200
Tiefe mm	1.000
Einbauhöhe	24 HE
Max. Belastbarkeit (statisch) N	15.000
Bestell-Nr.	7993.614

Bechtle IT-Rack 7993.615 mit belüfteten Türen 42 HE



Abbildung ohne Seitenwände und ohne Innenausbau

Bechtle IT-Rack mit belüfteten Türen, PRO LINE
600 mm breit, 1.000 mm tief, Einbauhöhe 42 HE

Mit folgenden Modifikationen:

Front:

- Aluminium-Stahlblechtür, belüftet, mit perforiertem Stahlblech-Inlett, mit 85 % freier Belüftungsfläche, eingefasst in Aluminiumprofilen, vertikal silbergrau eloxiert, horizontal lackiert, RAL 9005
- Tür dreifach scharniert, mit Stangenverschluss vierfach verriegelt
- Tür mit 180°-Scharnieren rechts angeschlagen, Türanschlag wechselbar, Scharnierstifte mit integrierter Justierhilfe
- Türöffnungswinkel 240° bei Einzelaufstellung und 105° in Anreihung
- Tür mit Komfortgriff und Verschluss-Einsatz mit Schließung 3524E, kundenseitige Montage eines handelsüblichen Profilhalbzylinder möglich

Rückseite:

- Stahlblechtür, vertikal geteilt, belüftet, perforierte Fläche mit 85 % freier Belüftungsfläche
- Tür beidseitig mit integriertem Verstärkungsprofil
- Tür dreifach scharniert, mit Stangenverschluss vierfach verriegelt
- Türanschlag wechselbar, Scharnierstifte mit integrierter Justierhilfe
- Türöffnungswinkel 240° bei Einzelaufstellung und 160° in Anreihung
- Tür mit Komfortgriff und Verschluss-Einsatz mit Schließung 3524E, kundenseitige Montage eines handelsüblichen Profilhalbzylinder möglich

Dach:

- Dachblech, mehrteilig, mit beidseitiger Kabeleinführung in den Eckbereichen vorne und hinten, durch Bürstenleisten abgedeckt

Seiten:

- Rechts und links mit angeschraubter Seitenwand

Boden:

- Bodenrahmen offen, Montage von Bodenblechen möglich

Bechtle IT-Rack 7993.615 mit belüfteten Türen 42 HE

Innenausbau:

- Vorne und hinten mit am Rahmengerüst oben und unten verschraubten 19“-Profilschienen, 42 HE, Ebenenabstand 720 mm, Montagefreiraum zur 19“-Ebene vorne 87 mm, Montagefreiraum zur 19“-Ebene hinten 193 mm
- 19“-Profilschienen inklusiv zusätzlichem Lochbild nach Standard EIA 310 E
- Alle Höheneinheiten an den Profilschienen gekennzeichnet und gegenläufig durchnummeriert, HE-Kennzeichnung beider Montageebenen zur vereinfachten Montage der Ausbaukomponenten von vorne außen und hinten innenliegend ablesbar
- An den vorderen 19“-Profilschienen sind rechts und links jeweils zehn Kabelführungsbügel aus Metall 125 x 65 mm montiert
- Zur Kabelführung sind rechts und links jeweils zwei Kombischienen in die Tiefe montiert

Beipack (lose):

- 20 Stück Käfigmuttern M6 zur metrischen Befestigung umlaufend am Schrankprofil
- 36 Stück 19“-Fastener mit Kontaktierung für die Montage im 19“-System
- 25 Stück Innensechsrund-Schrauben M5 für die Montage im 19“-System
- 4 Stück Distanzstücke für Dachanhebung um 50 mm

Typ	PRO LINE
Basis	5308.113
Breite mm	600
Höhe mm	2.000
Tiefe mm	1.000
Einbauhöhe	42 HE
Max. Belastbarkeit (statisch) N	15.000
Bestell-Nr.	7993.615

Bechtle IT-Rack 7993.616 mit belüfteten Türen 42 HE



Abbildung ohne Seitenwände und ohne Innenausbau

Bechtle IT-Rack mit belüfteten Türen, PRO LINE
800 mm breit, 1.000 mm tief, Einbauhöhe 42 HE

Mit folgenden Modifikationen:

Front:

- Aluminium-Stahlblechtür, belüftet, mit perforiertem Stahlblech-Inlett, mit 85 % freier Belüftungsfläche, eingefasst in Aluminiumprofilen, vertikal silbergrau eloxiert, horizontal lackiert, RAL 9005
- Tür dreifach scharniert, mit Stangenverschluss vierfach verriegelt
- Tür mit 180°-Scharnieren rechts angeschlagen, Türanschlag wechselbar, Scharnierstifte mit integrierter Justierhilfe
- Türöffnungswinkel 240° bei Einzelaufstellung und 105° in Anreihung
- Tür mit Komfortgriff und Verschluss-Einsatz mit Schließung 3524E, kundenseitige Montage eines handelsüblichen Profilhalbzylinder möglich

Rückseite:

- Stahlblechtür, vertikal geteilt, belüftet, perforierte Fläche mit 85 % freier Belüftungsfläche
- Tür mit beidseitig integriertem Verstärkungsprofil
- Tür dreifach scharniert, mit Stangenverschluss dreifach verriegelt
- Türanschlag wechselbar, Scharnierstifte mit integrierter Justierhilfe
- Türöffnungswinkel 240° bei Einzelaufstellung und 160° in Anreihung
- Tür mit Komfortgriff und Verschluss-Einsatz mit Schließung 3524E, kundenseitige Montage eines handelsüblichen Profilhalbzylinder möglich

Dach:

- Dachblech, mehrteilig, mit beidseitiger Kabeleinführung in der gesamten Schranktiefe, durch Bürstenleisten abgedeckt, vorbereitet für Lüfterblech

Seiten:

- Rechts und links mit angeschraubter Seitenwand

Boden:

- Bodenrahmen offen, Montage von Bodenblechen möglich

Bechtle IT-Rack 7993.616 mit belüfteten Türen 42 HE

Innenausbau:

- Vorne und hinten mit an Tiefenstreben oben und unten verschraubten 19“-Profilschienen, 42 HE, Ebenenabstand 720 mm, Montagefreiraum zur 19“-Ebene vorne 87 mm, Montagefreiraum zur 19“-Ebene hinten 193 mm
- 19“-Profilschienen inklusiv zusätzlichem Lochbild nach Standard EIA 310 E
- Alle Höheneinheiten an den Profilschienen gekennzeichnet und gegenläufig durchnummeriert, HE-Kennzeichnung beider Montageebenen zur vereinfachten Montage der Ausbaukomponenten von vorne außen und hinten innenliegend ablesbar
- An den vorderen 19“-Profilschienen sind rechts und links jeweils zehn Kabelführungsbügel aus Metall 125 x 65 mm montiert
- Zur Kabelführung sind rechts und links jeweils zwei Kombischienen in die Tiefe montiert

Beipack (lose):

- 20 Stück Käfigmuttern M6 zur metrischen Befestigung umlaufend am Schrankprofil
- 36 Stück 19“-Fastener mit Kontaktierung für die Montage im 19“-System
- 25 Stück Innensechsrund-Schrauben M5 für die Montage im 19“-System
- 4 Stück Distanzstücke für Dachanhebung um 50 mm

Typ	PRO LINE
Basis	5309.116
Breite mm	800
Höhe mm	2.000
Tiefe mm	1.000
Einbauhöhe	42 HE
Max. Belastbarkeit (statisch) N	15.000
Bestell-Nr.	7993.616

Bechtle IT-Rack 7993.617 mit belüfteten Türen 42 HE



Abbildung ohne Seitenwände und ohne Innenausbau

Bechtle IT-Rack mit belüfteten Türen, PRO LINE
800 mm breit, 1.200 mm tief, Einbauhöhe 42 HE

Mit folgenden Modifikationen:

Front:

- Aluminium-Stahlblechtür, belüftet, mit perforiertem Stahlblech-Inlett, mit 85 % freier Belüftungsfläche, eingefasst in Aluminiumprofilen, vertikal silbergrau eloxiert, horizontal lackiert, RAL 9005
- Tür dreifach scharniert, mit Stangenverschluss vierfach verriegelt
- Tür mit 180°-Scharnieren rechts angeschlagen, Türanschlag wechselbar, Scharnierstifte mit integrierter Justierhilfe
- Türöffnungswinkel 240° bei Einzelaufstellung und 105° in Anreihung
- Tür mit Komfortgriff und Verschluss-Einsatz mit Schließung 3524E, kundenseitige Montage eines handelsüblichen Profilhalbzylinder möglich

Rückseite:

- Stahlblechtür, vertikal geteilt, belüftet, perforierte Fläche mit 85 % freier Belüftungsfläche
- Tür mit beidseitig integriertem Verstärkungsprofil
- Tür dreifach scharniert, mit Stangenverschluss dreifach verriegelt
- Türanschlag wechselbar, Scharnierstifte mit integrierter Justierhilfe
- Türöffnungswinkel 240° bei Einzelaufstellung und 160° in Anreihung
- Tür mit Komfortgriff und Verschluss-Einsatz mit Schließung 3524E, kundenseitige Montage eines handelsüblichen Profilhalbzylinder möglich

Dach:

- Dachblech, mehrteilig, mit beidseitiger Kabeleinführung in der gesamten Schranktiefe, durch Bürstenleisten abgedeckt, vorbereitet für Lüfterblech

Seiten:

- Rechts und links mit angeschraubter Seitenwand

Boden:

- Bodenrahmen offen, Montage von Bodenblechen möglich

Bechtle IT-Rack 7993.617 mit belüfteten Türen 42 HE

Innenausbau:

- Vorne und hinten mit an Tiefenstreben oben und unten verschraubten 19“-Profilschienen, 42 HE, Ebenenabstand 720 mm, Montagefreiraum zur 19“-Ebene vorne 150 mm, Montagefreiraum zur 19“-Ebene hinten 330 mm
- 19“-Profilschienen inklusiv zusätzlichem Lochbild nach Standard EIA 310 E
- Alle Höheneinheiten an den Profilschienen gekennzeichnet und gegenläufig durchnummeriert, HE-Kennzeichnung beider Montageebenen zur vereinfachten Montage der Ausbaukomponenten von vorne außen und hinten innenliegend ablesbar
- An den vorderen 19“-Profilschienen sind rechts und links jeweils zehn Kabelführungsbügel aus Metall 125 x 65 mm montiert
- Zur Kabelführung sind rechts und links jeweils zwei Kombischienen in die Tiefe montiert

Beipack (lose):

- 20 Stück Käfigmuttern M6 zur metrischen Befestigung umlaufend am Schrankprofil
- 36 Stück 19“-Fastener mit Kontaktierung für die Montage im 19“-System
- 25 Stück Innensechsrund-Schrauben M5 für die Montage im 19“-System
- 4 Stück Distanzstücke für Dachanhebung um 50 mm

Typ	PRO LINE
Basis	5311.116
Breite mm	800
Höhe mm	2.000
Tiefe mm	1.200
Einbauhöhe	42 HE
Max. Belastbarkeit (statisch) N	15.000
Bestell-Nr.	7993.617

Bechtle IT-Rack 7993.618 mit Sichttür 42 HE



Abbildung ohne Seitenwände und ohne Innenausbau

Bechtle IT-Rack mit Sichttür, PRO LINE
800 mm breit, 800 mm tief, Einbauhöhe 42 HE

Mit folgenden Modifikationen:

Front:

- Aluminium-Sichttür, mit Sichtscheibe aus 3 mm Einscheibensicherheitsglas (ESG), eingefasst in Aluminiumprofilen, vertikal silbergrau eloxiert, horizontal lackiert, RAL 9005
- Tür dreifach scharniert, mit Stangenverschluss vierfach verriegelt
- Tür mit 180°-Scharnieren rechts angeschlagen, Türanschlag wechselbar, Scharnierstifte mit integrierter Justierhilfe
- Türöffnungswinkel 240° bei Einzelaufstellung und 105° in Anreihung
- Tür mit Komfortgriff und Verschluss-Einsatz mit Schließung 3524E, kundenseitige Montage eines handelsüblichen Profilhalbzylinder möglich

Rückseite:

- Stahlblechtür, vertikal geteilt, geschlossen
- Tür mit beidseitig integriertem Verstärkungsprofil, dreifach scharniert, mit mittigem Stangenverschluss dreifach verriegelt
- Türanschlag wechselbar, Scharnierstifte mit integrierter Justierhilfe
- Türöffnungswinkel 240° bei Einzelaufstellung und 160° in Anreihung
- Tür mit Komfortgriff und Verschluss-Einsatz mit Schließung 3524E, kundenseitige Montage eines handelsüblichen Profilhalbzylinder möglich

Dach:

- Dachblech, mehrteilig, mit beidseitiger Kabeleinführung in der gesamten Schranktiefe, durch Bürstenleisten abgedeckt, vorbereitet für Lüfterblech

Seiten:

- Rechts und links mit angeschraubter Seitenwand

Boden:

- Bodenrahmen offen, Montage von Bodenblechen möglich

Bechtle IT-Rack 7993.618 mit Sichttür 42 HE

Innenausbau:

- Vorne und hinten mit an Quertraversen oben und unten verschraubten 19“-Profilschienen, 42 HE, Ebenenabstand 520 mm, Montagefreiraum zur 19“-Ebene vorne 150 mm, Montagefreiraum zur 19“-Ebene hinten 130 mm
- 19“-Profilschienen inklusiv zusätzlichem Lochbild nach Standard EIA 310 E
- Alle Höheneinheiten an den Profilschienen gekennzeichnet und gegenläufig durchnummeriert, HE-Kennzeichnung beider Montageebenen zur vereinfachten Montage der Ausbaukomponenten von vorne außen und hinten innenliegend ablesbar
- An den vorderen 19“-Profilschienen sind rechts und links jeweils zehn Kabelführungsbügel aus Metall 125 x 65 mm montiert
- Zur Kabelführung sind rechts und links jeweils zwei Kombischienen in die Tiefe montiert

Beipack (lose):

- 20 Stück Käfigmuttern M6 zur metrischen Befestigung umlaufend am Schrankprofil
- 36 Stück 19“-Fastener mit Kontaktierung für die Montage im 19“-System
- 25 Stück Innensechsrund-Schrauben M5 für die Montage im 19“-System
- 4 Stück Distanzstücke für Dachanhebung um 50 mm

Typ	PRO LINE
Basis	5307.124
Breite mm	800
Höhe mm	2.000
Tiefe mm	800
Einbauhöhe	42 HE
Max. Belastbarkeit (statisch) N	8.000
Bestell-Nr.	7993.618

Bechtle IT-Rack 7993.619 mit Sichttür 42 HE



Abbildung ohne Innenausbau

Bechtle IT-Rack mit Sichttür, PRO LINE
800 mm breit, 1.000 mm tief, Einbauhöhe 42 HE

Mit folgenden Modifikationen:

Front:

- Aluminium-Sichttür, mit Sichtscheibe aus 3 mm Einscheibensicherheitsglas (ESG), eingefasst in Aluminiumprofilen, vertikal silbergrau eloxiert, horizontal lackiert, RAL 9005
- Tür dreifach scharniert, mit Stangenverschluss vierfach verriegelt
- Tür mit 180°-Scharnieren rechts angeschlagen, Türanschlag wechselbar, Scharnierstifte mit integrierter Justierhilfe
- Türöffnungswinkel 240° bei Einzelaufstellung und 105° in Anreihung
- Tür mit Komfortgriff und Verschluss-Einsatz mit Schließung 3524E, kundenseitige Montage eines handelsüblichen Profilhalbzylinder möglich

Rückseite:

- Stahlblechtür, vertikal geteilt, geschlossen
- Tür mit beidseitig integriertem Verstärkungsprofil, dreifach scharniert, mit mittigem Stangenverschluss dreifach verriegelt
- Türanschlag wechselbar, Scharnierstifte mit integrierter Justierhilfe
- Türöffnungswinkel 240° bei Einzelaufstellung und 160° in Anreihung
- Tür mit Komfortgriff und Verschluss-Einsatz mit Schließung 3524E, kundenseitige Montage eines handelsüblichen Profilhalbzylinder möglich

Dach:

- Dachblech, mehrteilig, mit beidseitiger Kabeleinführung in der gesamten Schranktiefe, durch Bürstenleisten abgedeckt, vorbereitet für Lüfterblech

Seiten:

- Rechts und links mit angeschraubter Seitenwand

Bechtle IT-Rack 7993.619 mit Sichttür 42 HE

Boden:

- Bodenrahmen vorkonfiguriert mit einteiligem, geschlossenem Bodenmodul als Sichtblende in vorderster Einbaulage

Sockel:

- Sockel-Eckstücke, 100 mm hoch, mit seitlichen Sockel-Blenden vormontiert

Innenausbau:

- Vorne und hinten mit an Tiefenstreben oben und unten verschraubten 19“-Profilschienen, 42 HE, Ebenenabstand 720 mm, Montagefreiraum zur 19“-Ebene vorne 87 mm, Montagefreiraum zur 19“-Ebene hinten 193 mm
- 19“-Profilschienen inklusiv zusätzlichem Lochbild nach Standard EIA 310 E
- Alle Höheneinheiten an den Profilschienen gekennzeichnet und gegenläufig durchnummeriert, HE-Kennzeichnung beider Montageebenen zur vereinfachten Montage der Ausbaukomponenten von vorne außen und hinten innenliegend ablesbar
- An den vorderen 19“-Profilschienen sind rechts und links jeweils zehn Kabelführungsbügel aus Metall 125 x 65 mm montiert
- Zur Kabelführung sind rechts und links jeweils zwei Kombischienen in die Tiefe montiert

Beipack (lose):

- 2 Stück Sockel-Blenden, belüftet, für die werkzeuglose Montage front- und rückseitig am Sockel
- 4 Stück Nivellierfüße mit Sockel-Adapter
- 20 Stück Käfigmuttern M6 zur metrischen Befestigung umlaufend am Schrankprofil
- 36 Stück 19“-Fastener mit Kontaktierung für die Montage im 19“-System
- 25 Stück Innensechsrund-Schrauben M5 für die Montage im 19“-System
- 4 Stück Distanzstücke für Dachanhebung um 50 mm

Typ	PRO LINE
Basis	5309.156
Breite mm	800
Höhe mm	2.000 + 100
Tiefe mm	1.000
Einbauhöhe	42 HE
Max. Belastbarkeit (statisch) N	15.000
Bestell-Nr.	7993.619

Bechtle IT-Rack 7993.626 mit belüfteten Türen 42 HE



Abbildung ohne Innenausbau

Bechtle IT-Rack mit belüfteten Türen, BASIC LINE
800 mm breit, 1.000 mm tief, Einbauhöhe 42 HE

Mit folgenden Modifikationen:

Front:

- Stahlblechtür, belüftet, mit 78 % freier Belüftungsfläche
- Tür zweifach scharniert, mit Stangenverschluss zweifach verriegelt
- Tür rechts angeschlagen, Türanschlag wechselbar
- Türöffnungswinkel 135° bei Einzelaufstellung und 105° in Anreihung
- Tür mit Designgriff mit Schließung 3524E, kundenseitige Montage eines AX Komfortgriffes und eines handelsüblichen Profilhalbzylinders möglich

Rückseite:

- Stahlblechtür, belüftet, mit 78 % freier Belüftungsfläche
- Tür zweifach scharniert, mit Stangenverschluss zweifach verriegelt
- Tür rechts angeschlagen, Türanschlag wechselbar
- Türöffnungswinkel 135° bei Einzelaufstellung und 105° in Anreihung
- Tür mit Designgriff mit Schließung 3524E, kundenseitige Montage eines AX Komfortgriffes und eines handelsüblichen Profilhalbzylinders möglich

Dach:

- Dachblech, einteilig, geschlossen, verschraubt, vorbereitet zur Kabelführung rechts und links, mittig vorbereitet zur Lüftermontage

Seiten:

- Rechts und links mit angeschraubter Seitenwand

Boden:

- Bodenrahmen offen, Montage von Bodenblechen möglich

Bechtle IT-Rack 7993.626 mit belüfteten Türen 42 HE

Innenausbau:

- Vorne und hinten mit an Tiefenstreben oben und unten verschraubten 19“-Profilschienen, 42 HE, Ebenenabstand 645 mm
- 19“-Profilschienen inklusiv zusätzlichem Lochbild nach Standard EIA 310 E
- Alle Höheneinheiten an den Profilschienen gekennzeichnet und bidirektional nummeriert
- An den vorderen 19“-Profilschienen sind rechts und links jeweils zehn Kabelführungsbügel aus Metall 125 x 65 mm montiert
- Zur Kabelführung sind rechts und links jeweils zwei Kombischienen in die Tiefe montiert

Beipack (lose):

- 20 Stück Käfigmuttern M6 zur metrischen Befestigung umlaufend am Schrankprofil
- 24 Stück 19“-Fastener mit Kontaktierung für die Montage im 19“-System

Typ	BASIC LINE
Basis	7888.831
Breite mm	800
Höhe mm	2.000
Tiefe mm	1.000
Einbauhöhe	42 HE
Max. Belastbarkeit (statisch) N	5.000
Bestell-Nr.	7993.626

Bechtle IT-Rack 7993.627 mit belüfteten Türen 42 HE



Abbildung ohne Innenausbau

Bechtle IT-Rack mit belüfteten Türen, BASIC LINE
800 mm breit, 1.200 mm tief, Einbauhöhe 42 HE

Mit folgenden Modifikationen:

Front:

- Stahlblechtür, belüftet, mit 78 % freier Belüftungsfläche
- Tür zweifach scharniert, mit Stangenverschluss zweifach verriegelt
- Tür rechts angeschlagen, Türanschlag wechselbar
- Türöffnungswinkel 135° bei Einzelaufstellung und 105° in Anreihung
- Tür mit Designgriff mit Schließung 3524E, kundenseitige Montage eines AX Komfortgriffes und eines handelsüblichen Profilhalbzylinders möglich

Rückseite:

- Stahlblechtür, belüftet, mit 78 % freier Belüftungsfläche
- Tür zweifach scharniert, mit Stangenverschluss zweifach verriegelt
- Tür rechts angeschlagen, Türanschlag wechselbar
- Türöffnungswinkel 135° bei Einzelaufstellung und 105° in Anreihung
- Tür mit Designgriff mit Schließung 3524E, kundenseitige Montage eines AX Komfortgriffes und eines handelsüblichen Profilhalbzylinders möglich

Dach:

- Dachblech, einteilig, geschlossen, verschraubt, vorbereitet zur Kabelführung rechts und links, mittig vorbereitet zur Lüftermontage

Seiten:

- Rechts und links mit angeschraubter Seitenwand

Boden:

- Bodenrahmen offen, Montage von Bodenblechen möglich

Bechtle IT-Rack 7993.627 mit belüfteten Türen 42 HE

Innenausbau:

- Vorne und hinten mit an Tiefenstreben oben und unten verschraubten 19“-Profilschienen, 42 HE, Ebenenabstand 645 mm
- 19“-Profilschienen inklusiv zusätzlichem Lochbild nach Standard EIA 310 E
- Alle Höheneinheiten an den Profilschienen gekennzeichnet und bidirektional nummeriert
- An den vorderen 19“-Profilschienen sind rechts und links jeweils zehn Kabelführungsbügel aus Metall 125 x 65 mm montiert
- Zur Kabelführung sind rechts und links jeweils zwei Kombischienen in die Tiefe montiert

Beipack (lose):

- 20 Stück Käfigmuttern M6 zur metrischen Befestigung umlaufend am Schrankprofil
- 24 Stück 19“-Fastener mit Kontaktierung für die Montage im 19“-System

Typ	BASIC LINE
Basis	7888.822
Breite mm	800
Höhe mm	2.000
Tiefe mm	1.200
Einbauhöhe	42 HE
Max. Belastbarkeit (statisch) N	5.000
Bestell-Nr.	7993.627

Bechtle IT-Rack 7993.623 mit Sichttür 24 HE



Abbildung ohne Innenausbau

Bechtle IT-Rack mit Sichttür, BASIC LINE
800 mm breit, 800 mm tief, Einbauhöhe 24 HE

Mit folgenden Modifikationen:

Front:

- Stahlblech-Sichttür mit 3 mm Einscheibensicherheitsglas (ESG)
- Tür zweifach scharniert, mit Stangenverschluss zweifach verriegelt
- Tür rechts angeschlagen, Türanschlag wechselbar
- Türöffnungswinkel 135° bei Einzelaufstellung und 105° in Anreihung
- Tür mit Designgriff mit Schließung 3524E, kundenseitige Montage eines AX Komfortgriffes und eines handelsüblichen Profilhalbzylinders möglich

Rückseite:

- Stahlblechtür, einteilig, geschlossen
- Tür zweifach scharniert, mit Stangenverschluss zweifach verriegelt
- Tür rechts angeschlagen, Türanschlag wechselbar
- Türöffnungswinkel 135° bei Einzelaufstellung und 105° in Anreihung
- Tür mit Designgriff mit Schließung 3524E, kundenseitige Montage eines AX Komfortgriffes und eines handelsüblichen Profilhalbzylinders möglich

Dach:

- Dachblech, einteilig, geschlossen, verschraubt, vorbereitet zur Kabelführung seitlich, mittig vorbereitet zur Lüftermontage
- Dachblech drehbar zur Kabelführung vorne und hinten

Seiten:

- Rechts und links mit angeschraubter Seitenwand

Boden:

- Bodenrahmen offen, Montage von Bodenblechen möglich

Bechtle IT-Rack 7993.623 mit Sichttür 24 HE

Innenausbau:

- Vorne und hinten mit an Tiefenstreben oben und unten verschraubten 19“-Profilschienen, 24 HE, Ebenenabstand 445 mm
- 19“-Profilschienen inklusiv zusätzlichem Lochbild nach Standard EIA 310 E
- Alle Höheneinheiten an den Profilschienen gekennzeichnet und bidirektional nummeriert
- An den vorderen 19“-Profilschienen sind rechts und links jeweils fünf Kabelführungsbügel aus Metall 125 x 65 mm montiert
- Zur Kabelführung sind rechts und links jeweils zwei Kombischienen in die Tiefe montiert

Beipack (lose):

- 20 Stück Käfigmuttern M6 zur metrischen Befestigung umlaufend am Schrankprofil
- 24 Stück 19“-Fastener mit Kontaktierung für die Montage im 19“-System

Typ	BASIC LINE
Basis	7888.818
Breite mm	800
Höhe mm	1.200
Tiefe mm	800
Einbauhöhe	24 HE
Max. Belastbarkeit (statisch) N	5.000
Bestell-Nr.	7993.623

Bechtle IT-Rack 7993.628 mit Sichttür 42 HE



Abbildung ohne Innenausbau

Bechtle IT-Rack mit Sichttür, BASIC LINE
800 mm breit, 800 mm tief, Einbauhöhe 42 HE

Mit folgenden Modifikationen:

Front:

- Stahlblech-Sichttür mit 3 mm Einscheibensicherheitsglas (ESG)
- Tür zweifach scharniert, mit Stangenverschluss zweifach verriegelt
- Tür rechts angeschlagen, Türanschlag wechselbar
- Türöffnungswinkel 135° bei Einzelaufstellung und 105° in Anreihung
- Tür mit Designgriff mit Schließung 3524E, kundenseitige Montage eines AX Komfortgriffes und eines handelsüblichen Profilhalbzylinders möglich

Rückseite:

- Stahlblechtür, einteilig, geschlossen
- Tür zweifach scharniert, mit Stangenverschluss zweifach verriegelt
- Tür rechts angeschlagen, Türanschlag wechselbar
- Türöffnungswinkel 135° bei Einzelaufstellung und 105° in Anreihung
- Tür mit Designgriff mit Schließung 3524E, kundenseitige Montage eines AX Komfortgriffes und eines handelsüblichen Profilhalbzylinders möglich

Dach:

- Dachblech, einteilig, geschlossen, verschraubt, vorbereitet zur Kabelführung rechts und links, mittig vorbereitet zur Lüftermontage

Seiten:

- Rechts und links mit angeschraubter Seitenwand

Boden:

- Bodenrahmen offen, Montage von Bodenblechen möglich

Bechtle IT-Rack 7993.628 mit Sichttür 42 HE

Innenausbau:

- Vorne und hinten mit an Tiefenstreben oben und unten verschraubten 19“-Profilschienen, 42 HE, Ebenenabstand 445 mm
- 19“-Profilschienen inklusiv zusätzlichem Lochbild nach Standard EIA 310 E
- Alle Höheneinheiten an den Profilschienen gekennzeichnet und bidirektional nummeriert
- An den vorderen 19“-Profilschienen sind rechts und links jeweils zehn Kabelführungsbügel aus Metall 125 x 65 mm montiert
- Zur Kabelführung sind rechts und links jeweils zwei Kombischienen in die Tiefe montiert

Beipack (lose):

- 20 Stück Käfigmuttern M6 zur metrischen Befestigung umlaufend am Schrankprofil
- 24 Stück 19“-Fastener mit Kontaktierung für die Montage im 19“-System

Typ	BASIC LINE
Basis	7888.828
Breite mm	800
Höhe mm	2.000
Tiefe mm	800
Einbauhöhe	42 HE
Max. Belastbarkeit (statisch) N	5.000
Bestell-Nr.	7993.628

Bechtle IT-Rack 7993.629 mit Sichttür 42 HE



Abbildung ohne Innenausbau

Bechtle IT-Rack mit Sichttür, BASIC LINE
800 mm breit, 1.000 mm tief, Einbauhöhe 42 HE

Mit folgenden Modifikationen:

Front:

- Stahlblech-Sichttür mit 3 mm Einscheibensicherheitsglas (ESG)
- Tür zweifach scharniert, mit Stangenverschluss zweifach verriegelt
- Tür rechts angeschlagen, Türanschlag wechselbar
- Türöffnungswinkel 135° bei Einzelaufstellung und 105° in Anreihung
- Tür mit Designgriff mit Schließung 3524E, kundenseitige Montage eines AX Komfortgriffes und eines handelsüblichen Profilhalbzylinders möglich

Rückseite:

- Stahlblechtür, einteilig, geschlossen
- Tür zweifach scharniert, mit Stangenverschluss zweifach verriegelt
- Tür rechts angeschlagen, Türanschlag wechselbar
- Türöffnungswinkel 135° bei Einzelaufstellung und 105° in Anreihung
- Tür mit Designgriff mit Schließung 3524E, kundenseitige Montage eines AX Komfortgriffes und eines handelsüblichen Profilhalbzylinders möglich

Dach:

- Dachblech, einteilig, geschlossen, verschraubt, vorbereitet zur Kabelführung rechts und links, mittig vorbereitet zur Lüftermontage

Seiten:

- Rechts und links mit angeschraubter Seitenwand

Boden:

- Bodenrahmen offen, Montage von Bodenblechen möglich

Bechtle IT-Rack 7993.629 mit Sichttür 42 HE

Innenausbau:

- Vorne und hinten mit an Tiefenstreben oben und unten verschraubten 19“-Profilschienen, 42 HE, Ebenenabstand 645 mm
- 19“-Profilschienen inklusiv zusätzlichem Lochbild nach Standard EIA 310 E
- Alle Höheneinheiten an den Profilschienen gekennzeichnet und bidirektional nummeriert
- An den vorderen 19“-Profilschienen sind rechts und links jeweils zehn Kabelführungsbügel aus Metall 125 x 65 mm montiert
- Zur Kabelführung sind rechts und links jeweils zwei Kombischienen in die Tiefe montiert

Beipack (lose):

- 20 Stück Käfigmuttern M6 zur metrischen Befestigung umlaufend am Schrankprofil
- 24 Stück 19“-Fastener mit Kontaktierung für die Montage im 19“-System

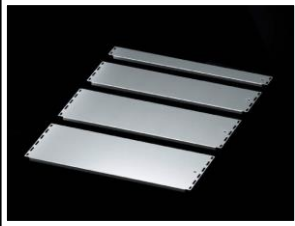
Typ	BASIC LINE
Basis	7888.821
Breite mm	800
Höhe mm	2.000
Tiefe mm	1.000
Einbauhöhe	42 HE
Max. Belastbarkeit (statisch) N	5.000
Bestell-Nr.	7993.629

Übersicht Zubehör für Bechtle IT-Racks

Artikel	Passend für Racks							Bestell-Nummer	
	Breite mm		Höhe mm		Tiefe mm			PRO LINE	BASIC LINE
	600	800	1200	2000	800	1000	1200		
Bodenblech-Set	✓	-	✓	✓	-	✓	-	5301.338	-
Bodenblech-Set	-	✓	✓	✓	✓	-	-	5301.337	-
Bodenblech-Set	-	✓	✓	✓	-	✓	-	5301.344	-
Bodenblech-Set	-	✓	✓	✓	-	-	✓	5301.347	-
Anreihverbinder, außen	✓	✓	✓	✓	✓	✓	✓	5301.310	8000.490
Potenzialausgleich-Set	✓	✓	✓	✓	✓	✓	✓	5302.027	-
Luftleitblech	✓	-	-	✓	✓	✓	✓	5302.016	-
Luftleitblech	-	✓	-	✓	✓	✓	✓	5302.014	-
Kabeltrasse	✓	✓	-	✓	✓	✓	✓	5302.322	7888.320
Transport-Kit	✓	✓	✓	✓	✓	✓	✓	5301.515	-
Rollenmodul	-	✓	✓	✓	✓	✓	✓	5301.518	-
Komfortgriff m. Zahlencode	✓	✓	✓	✓	✓	✓	✓	7030.601	-
CMC III Online-Komfortgriff	✓	✓	✓	✓	✓	✓	✓	7030.611	-
Bürstenleisten	✓	✓	✓	✓	✓	✓	✓	-	7888.300
Kabelkäfig	✓	✓	-	✓	✓	✓	✓	-	7888.310
AX Komfortgriff	✓	✓	✓	✓	✓	✓	✓	-	2435.100
Geräteboden, fest	✓	✓	✓	✓	✓	✓	✓	5501.655	5501.655
Geräteboden, ausziehbar	✓	✓	✓	✓	✓	✓	✓	5501.675	5501.675
Gleitschienen	✓	✓	✓	✓	✓	✓	✓	7063.752	7063.752
19"-Blindpanel, 3HE	✓	✓	✓	✓	✓	✓	✓	7151.305	7151.305
19"-Rangierpanel, 1 HE	✓	✓	✓	✓	✓	✓	✓	5502.205	5502.205
Kabelfinger	✓	✓	✓	✓	✓	✓	✓	5502.115	5502.115
Profilhalbzylinder	✓	✓	✓	✓	✓	✓	✓	9785.042	9785.042
Lüftermodul mit 3 Lüfter	✓	-	✓	✓	✓	✓	-	5503.010	-
Lüftermodul mit 3 Lüfter	✓	✓	✓	✓	✓	✓	-	-	5503.010
Lüftermodul mit 6 Lüfter	-	✓	✓	✓	✓	✓	✓	5503.020	-
Anschlusskabel f. Lüfter	✓	✓	✓	✓	✓	✓	✓	7200.210	7200.210
Lüftererweiterungssatz	✓	✓	✓	✓	✓	✓	✓	7990.000	7990.000
Temperaturregler	✓	✓	✓	✓	✓	✓	✓	3110.000	3110.000
Aufsteckadapter	✓	✓	✓	✓	✓	✓	✓	3110.200	3110.200
IT-Systemleuchte LED	✓	✓	✓	✓	✓	✓	✓	7859.000	7859.000
Anschlusskabel f. Leuchte	✓	✓	✓	✓	✓	✓	✓	7859.010	7859.010
Türpositionsschalter	✓	✓	✓	✓	✓	✓	✓	2500.470	2500.470
Montagewinkel	✓	✓	✓	✓	✓	✓	✓	5302.351	5302.351
CMC III Processing Unit	✓	✓	✓	✓	✓	✓	✓	7030.000	7030.000
CMC III Netzteil	✓	✓	✓	✓	✓	✓	✓	7030.060	7030.060
CMC III Programmierkabel	✓	✓	✓	✓	✓	✓	✓	7030.080	7030.080

Übersicht Zubehör für Bechtle IT-Racks

Artikel	Passend für Racks							Bestell-Nummer	
	Breite mm		Höhe mm		Tiefe mm			PRO LINE	BASIC LINE
	600	800	1200	2000	800	1000	1200		
CMC III Montageeinheit	✓	✓	✓	✓	✓	✓	✓	7030.088	7030.088
CMC III Access Control	✓	✓	✓	✓	✓	✓	✓	7030.202	7030.202
Zahlencodeschloss	✓	✓	✓	✓	✓	✓	✓	7030.223	-
Temp./ Feuchtesensor	✓	✓	✓	✓	✓	✓	✓	7030.111	7030.111
Zugangssensor	✓	✓	✓	✓	✓	✓	✓	7030.120	7030.120
Vandalismus-Sensor	✓	✓	✓	✓	✓	✓	✓	7030.130	7030.130
Luftstromsensor	✓	✓	✓	✓	✓	✓	✓	7030.140	7030.140
Differenzdrucksensor	✓	✓	✓	✓	✓	✓	✓	7030.150	7030.150
Rauchmelder	✓	✓	✓	✓	✓	✓	✓	7030.400	7030.400
Leckagesensor	✓	✓	✓	✓	✓	✓	✓	7030.430	7030.430
Leckagesensor 15 m	✓	✓	✓	✓	✓	✓	✓	7030.440	7030.440
Verbindungskabel 0,5 m	✓	✓	✓	✓	✓	✓	✓	7030.090	7030.090
Verbindungskabel 1 m	✓	✓	✓	✓	✓	✓	✓	7030.091	7030.091
PDU 12 x C13 / 1 x C19	✓	✓	✓	✓	✓	✓	✓	7979.117	7979.117
PDU 18 x C13 / 2 x C19	✓	✓	✓	✓	✓	✓	✓	7979.118	7979.118
Anschlusskabel f. PDU	✓	✓	✓	✓	✓	✓	✓	7200.216	7200.216
PDU 18 x C13 / 3 x C19	✓	✓	✓	✓	✓	✓	✓	7979.175	7979.175
Steckdosenleiste	✓	✓	✓	✓	✓	✓	✓	7240.110	7240.110



Bodenblech-Sets, mehrteilig

Mehrteiliges Bodenblech-Set für Pro Line Racks bestehend aus geschlossenen Bodenblech-Modulen und Schiebeblech zur Kabeleinführung.

Die Reihenfolge der Einzelmodule ist frei wählbar.

Material:

- Stahlblech

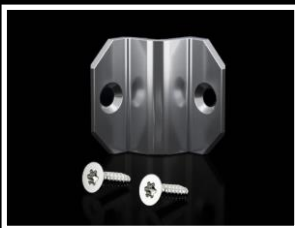
Oberfläche:

- Verzinkt

Lieferumfang:

- Bodenblech-Set
- Dichtungsband
- Inkl. Befestigungsmaterial

Für Rackbreite mm	Für Racktiefe mm	VE	Best.-Nr.
600	1.000	1 Set	5301.338
800	800	1 Set	5301.337
800	1.000	1 Set	5301.344
800	1.200	1 Set	5301.347



Anreihverbinder, außen

Anreihverbinder, zum Anreihen von Rahmengerüsten PRO LINE, die durch eine Schottwand voneinander getrennt werden sollen oder für den Austausch eines vormontierten Schrankes gegen ein Modell gleicher Ausführung. Innerhalb einer Schrankreihe erhöht sich die Außenabmessung je Schrank um 2 mm.

Hinweis:

- Die maximal erreichbare Schutzart IP nach IEC 60 529 beträgt IP 20

VE	Best.-Nr.
4 Stück	5301.310

Material:

- Stahlblech

Oberfläche:

- Verzinkt

Lieferumfang:

- 4 Anreihverbinder
- 8 m Anreihdichtung
- Inkl. Befestigungsmaterial



Potenzialausgleich-Set

Zur Herstellung eines durchgehenden, zentralen Potenzialausgleichs unter allen verbauten Komponenten bzw. zur Sicherstellung einer vorhandenen Funktionserdung nach DIN EN 50 310.

VE	Best.-Nr.
1 Stück	5302.027

Lieferumfang:

- 7 Erdungsbänder AWG12
- 1 Zentraler Erdungspunkt
- Inkl. Befestigungsmaterial



Luftleitblech

Zur Montage an den 19"-Profilschienen. Für die Trennung der Kalt-/Warm-Bereiche innerhalb eines Schrankes bei Gangeinhausung. Zur gezielten Steigerung der Energieeffizienz der Klimatisierung.

Vertikale Bürstenleiste zur kollisionsfreien Abschottung bei installierten Schienensystemen auf der äußeren Montageebene. Die vertikalen Blenden mit Bürstenleiste können zur Schottung sowohl an den vorderen als auch an den hinteren 19"-Profilschienen montiert werden.

Die Montage der horizontalen Blenden mit Bürstenleisten ist nur an den vorderen 19"-Profilschienen möglich.

Innerhalb der Schottflächen integrierte 19"-Montageausschnitte lassen sich wahlweise mit den beigefügten Blindpanel verschließen, zur Installation weiterer Ausbaukomponenten oder zur Kabelführung nutzen.

Material:

- Blenden: Stahlblech
- Bürstenleisten: Kunststoff UL 94-HB
- Blindpanel: Kunststoff UL 94-HB, halogenfrei

Farbe:

- RAL 9005

Lieferumfang:

- 2 vertikale Blenden
- 2 horizontale Blenden
- 4 Bürstenleisten
- 4 Zell-PU-Schaum-Stücke
- 6 Blindpanel 19", 1 HE
- Inkl. Befestigungsmaterial

Für Rackbreite mm	Für Rackhöhe mm	VE	Best.-Nr.
600	2.000	1 Stück	5302.016
800	2.000	1 Stück	5302.014



Kabeltrasse

Zur vertikalen Kabelführung und Zugentlastung bei Netzwerk- und Serveranwendungen. Einfache Montage durch werkzeuglose Schnellbefestigung.

Alternativ verschraubbar.

Integrierte Multifunktionslochung zur Befestigung von Kabelführungselementen.

Breite:

- 265 mm

Für Rackhöhe:

- 2.000 mm

VE	Best.-Nr.
1 Stück	5302.322

Material:

- Stahlblech

Farbe:

- RAL 9005

Lieferumfang:

- Inkl. Befestigungsmaterial



Transport-Kit

Zum einfachen Transport der Leergehäuse zum Einsatzort.

Höhe:

- 58 mm

Belastbarkeit:

- 2.000 N (dynamisch) je Rollensatz

Hinweis:

- Der Bodenbereich muss an den Montagepunkten offen sein

VE	Best.-Nr.
4 Stück	5301.515

Material:

- Rollengehäuse: Stahlblech
- Rollen: Kunststoff
- Befestigungswinkel: Stahlblech

Oberfläche:

- Verzinkt

Lieferumfang:

- 4 Lenkrollen
- 4 Befestigungswinkel
- Inkl. Befestigungsmaterial



Rollenmodul

Zur einfachen Bewegung direkt am Einsatzort, auch von bereits bestückten Schränken. Das Rollenmodul wird direkt unterhalb des Bodenrahmens am Gerüst verschraubt und eignet sich zum Transport ausgebaute Schränke auf ebenem Gelände und in Gebäuden.

Breite:

- 756 mm (für Rackbreite 800 mm)

Höhe:

- 203 mm

Tiefe:

- 79 mm

Belastbarkeit:

- 10.000 N (dynamisch) bei rollenden Transport auf ebenen Gelände
- 15.000 N (statisch)

VE	Best.-Nr.
1 Satz	5301.518

Material:

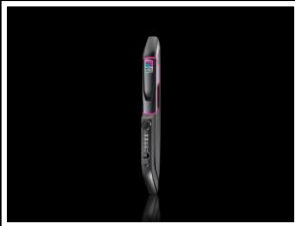
- Rollengehäuse: Stahlblech
- Rollen: Kunststoff
- Transportmodul: Stahlblech

Farbe:

- RAL 9005
- Rollengehäuse: verzinkt

Lieferumfang:

- 1 Transportmodul mit 2 Lenkrollen
- 1 Transportmodul mit 2 Rollen, feststehend
- Inkl. Befestigungsmaterial



VX Komfortgriff mit Zahlencode

Flexible Zugangsmöglichkeit durch individuellen 4-stelligen Zahlencode. Der 4-stellige Code kann vom Anwender individuell eingestellt werden. Der Zugang zum Programmiermodus ist nur über den eingestellten Code möglich. Nach der Eingabe bzw. Anwendung des Codes wird dieser automatisch auf die Ziffern „0000“ zurückgesetzt, so dass das Ablesen des Codes durch eine dritte Person nach Öffnen des Griffs nicht möglich ist. Notöffnung in einer Notfallsituation oder bei Vergessen des Codes über Master-Key-Funktion mit einem Schlüssel möglich.

Abmessung (BxHxT):

- 41 x 386 x 46 mm

VE	Best.-Nr.
1 Stück	7030.601

Material:

- Zink-Druckguss
- Kunststoff

Farbe:

- RAL 9005

Lieferumfang:

- Komfortgriff
- Griffadapter
- Inkl. Befestigungsmaterial



CMC III Online-Komfortgriff

Mit Master-Key-Funktion. Remote-Steuerung und umfangreiche Funktionen zur automatisierten Zugangskontrolle durch Anbindung an CMC III. Optische LED-Statusanzeige des Griffs oder des übergeordneten CMC III Systems im Rack. Individuelle Ansteuerung und Farbauswahl über CMC III konfigurierbar. Vorbereitet für den Einsatz eines Profilhalbzylinders 40 mm nach DIN 18 252.

Abmessung (BxHxT):

- 41 x 386 x 42 mm

Anzahl Teilnehmer pro Processing Unit:

- Max. 16

VE	Best.-Nr.
1 Stück	7030.611

Material:

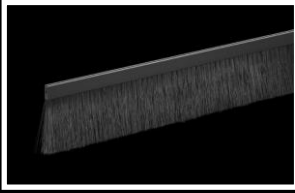
- Zink-Druckguss
- Kunststoff

Farbe:

- RAL 9005

Lieferumfang:

- Komfortgriff
- Anschlusskabel RJ12, 2.900 mm
- Griffadapter
- Inkl. Befestigungsmaterial



Bürstenleisten

Für die Kabeleinführung im Dachblech.
Zum einfachen Aufstecken auf die Ausschnittskante.

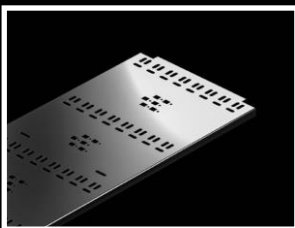
Länge:
- 860 mm

Borstenlänge:
- 70 mm

VE	Best.-Nr.
2 Stück	7888.300

Material:

- Bürstenträger: Kunststoff, UL 94-V0
- Borsten: Kunststoff UL 94-HB



Kabeltrasse

Zur vertikalen Kabelführung und Zugentlastung. Für 2.000 mm hohe Racks. Integrierte Multifunktionslochung zur Befestigung mittels Clip-Elementen.

Breite:
- 308 mm

VE	Best.-Nr.
1 Stück	7888.320

Material:

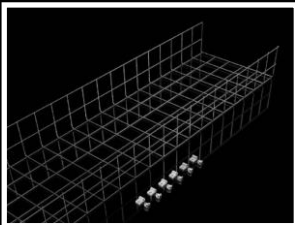
- Stahlblech

Farbe:

- RAL 9005

Lieferumfang:

- Inkl. Befestigungsmaterial



Kabelkäfig

Zum organisierten Verlegen von großen Kabelmengen in einer Anreihung. Für die direkte Verschraubung an den 19"-Profilschienen in 2.000 mm hohen Racks. Befestigung mittels Clip-Elementen.

Breite:
- 300 mm

Tiefe:
- 120 mm

VE	Best.-Nr.
1 Stück	7888.310

Material:

- Stahl

Farbe:

- RAL 9005

Lieferumfang:

- Inkl. Befestigungsmaterial



Anreihverbinder außen

Für Montage an den vertikalen Schrankprofilen. Außen ansetzen und wahlweise von innen oder außen anschrauben.

Material:
- Stahlblech

Oberfläche:
- Verzinkt

VE	Best.-Nr.
6 Stück	8800.490

Lieferumfang:

- Inkl. Befestigungsmaterial



AX Komfortgriff

Für Bechtle IT-Racks BASIC LINE im Austausch des vorhandenen Designgriffes. Der entriegelte Griff klappt nach vorne auf und wird zum Öffnen des Verschlusses geschwenkt. Vorbereitet für den Einbau von Verschluss-Einsätzen oder für den Einbau von handelsüblichen Profilhalbzylindern 40 bzw. 45 mm sowie Sicherheits- und Druckknopf-Einsätzen.

VE	Best.-Nr.
1 Stück	2435.100

Material:

- Zink-Druckguss

Farbe:

- RAL 7035



Geräteboden, fest

Zum Festeinbau zwischen zwei 19"-Befestigungsebenen. Werkzeuglose, zeitsparende Ein-Mann-Montage. Tiefenvariabel zur Anpassung an individuelle Ebenenabstände.

Breite:
- 484 mm

Belastbarkeit:
- 50 kg (statisch)

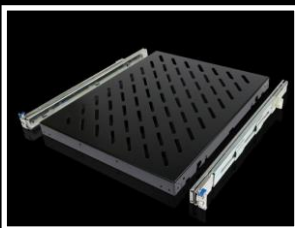
Ebenenabstand:
- 400 – 600 mm

VE	Best.-Nr.
1 Stück	5501.655

Material:
- Stahlblech

Farbe:
- RAL 9005

Lieferumfang:
- Inkl. Befestigungsmaterial



Geräteboden, ausziehbar

Zur Montage zwischen zwei 19"-Befestigungsebenen. Werkzeuglose, zeitsparende Ein-Mann-Montage. Tiefenvariabel zur Anpassung an individuelle Ebenenabstände. Selbstsichernd. Mit Vollauszug.

Breite x Tiefe:
- 484 x 500 mm

Belastbarkeit:
- 50 kg (statisch)

Ebenenabstand:
- 400 – 600 mm

VE	Best.-Nr.
1 Stück	5501.675

Material:
- Stahlblech

Farbe:
- Geräteboden: RAL 9005
- Teleskopschienen: verzinkt

Lieferumfang:
- Inkl. Befestigungsmaterial



Gleitschienen, tiefenvariabel

Zur Befestigung an der 19"-Systemlochung der Befestigungsprofile. Die Gleitschienen werden jeweils auf die benötigte Länge ausgezogen und zwischen der vorderen und hinteren Montageebene am 19"-Raster befestigt.

Belastbarkeit:
- 20 kg (statisch)

Ebenenabstand:
- 550 – 750 mm

VE	Best.-Nr.
1 Paar	7063.752

Material:
- Stahlblech

Oberfläche:
- Verzinkt

Lieferumfang:
- Inkl. Befestigungsmaterial

Allgemeines Zubehör für Bechtle IT Racks



19“-Blindpanel 3 x 1 HE

Das Blindpanel dient dem Verschluss freier Bereiche innerhalb der 19"-Montageebene. Durch die werkzeuglose Schnellbefestigung lässt es sich überall bequem integrieren und im Bedarfsfall wieder entnehmen. Durch den konsequenten Einsatz der Blindpanels kann in teilbestückten Racks eine zielgerichtete Luftführung sichergestellt werden.

Aufbauhöhe:

- 3 HE

Breite:

- 482,6 mm (19")

VE	Best.-Nr.
3 Stück	7151.305

Material:

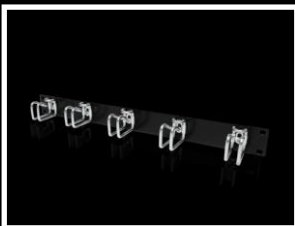
- Kunststoff (Brandverhalten nach UL 94 HB, halogenfrei)

Farbe:

- RAL 9005

Lieferumfang:

- Inkl. Schnellbefestigung



19“-Rangierpanel 1 HE

Zum horizontalen Rangieren von Patch-Kabeln mit 5 Kabelführungsbügeln aus Stahl.

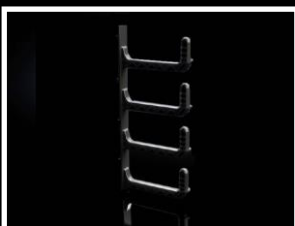
VE	Best.-Nr.
1 Stück	5502.205

Material:

- Panel: Stahlblech
- Bügel: Stahl

Farbe:

- Panel: RAL 9005
- Bügel: verzinkt



Kabelfinger

Für die strukturierte Kabelführung an der 19"-Montageebene in 1 HE-Schritten. Einfache, werkzeuglose Montage durch direktes Einrasten in die 19"-Profilschiene.

Breite:

- 14 mm

Länge:

- 261 mm

Höheneinheiten:

- 6 HE

VE	Best.-Nr.
14 Stück	5502.115

Material:

- Kunststoff nach UL 94-V0

Farbe:

- RAL 9005

Allgemeines Zubehör für Bechtle IT Racks



Profilhalbzylinder

Nach DIN 18 252.

Passend für Rittal Komfortgriffe AX und VX.

Schließung innerhalb einer VE gleichschließend, unterschiedliche VEs nicht gleichschließend.

Länge:

- 30 mm

VE	Best.-Nr.
2 Stück	9785.042

Material:

- Stahl

Oberfläche:

- Verzinkt

Lieferumfang:

- Inkl. 3 Schlüsseln je Profilhalbzylinder



Lüftermodul

Zur aktiven Belüftung.

Optional lässt sich die Einheit mit zusätzlichen Lüftern erweitern.

Einfache Anschlusstechnik mit C13 Kaltgerätebuchse. Energieeffiziente Drehzahlregelung mit vor eingestellter Kennlinie.

Bemessungsbetriebsspannung:

- 100 V – 240 V, 1~, 50/60 Hz

Luftleistung (freiblasend):

- 400 m³/h

Luftleistung (im Betriebspunkt):

- 280 m³/h

Schalldruckpegel (im Betriebspunkt):

- 46 dB(A)

Breite:

- 550 mm

Höhe:

- 42 mm

Material:

- Stahlblech

Farbe:

- RAL 7035

Lieferumfang:

- Lüftermodul

- 2 Lüfter

- Anschlussfertig verdrahtet

- Inkl. Befestigungsmaterial

Tiefe mm	Max. Lüfteranzahl	VE	Best.-Nr.
220	3	1 Stück	5503.010
340	6	1 Stück	5503.020

Hinweis:

- Best.-Nr. 5503.010 passend für PRO LINE Racks mit Breite 600 mm und für alle BASIC LINE mit Tiefe bis 1.000 mm

- Best.-Nr. 5503.020 passend für PRO LINE Racks mit Breite 800 mm

Allgemeines Zubehör für Bechtle IT Racks



Anschlusskabel

Für Lüftermodule, Netzteile, etc.

Stecker:

- Schuko (Typ F, CEE 7/3)

Buchse:

- C13 (IEC 60 320)

Länge:

- 1.800 mm

VE	Best.-Nr.
1 Stück	7200.210

Material:

- PVC

Farbe:

- Schwarz



Lüftererweiterungssatz

Lüftererweiterungssatz mit integriertem Drehzahlregler für Installation in den Lüftermodulen 5503.010 und 5503.020.

Luftleistung (im Betriebspunkt):

- 150 m³/h

Material:

- PVC

VE	Best.-Nr.
1 Stück	7990.000

Farbe:

- Schwarz

Lieferumfang:

- 1 Lüfter
- Schutzgitter
- Inkl. Befestigungsmaterial



Temperaturregler

Zur Steuerung von Lüftern, Heizungen und Wärmetauschern, aber auch als Signalgeber für die Überwachung der Schaltschrank-Innentemperatur ist dieser Temperaturregler geeignet.

Bemessungsbetriebsspannung:

- 24 V – 230 V, 1~
- 24 V – 60 V (DC)

VE	Best.-Nr.
1 Stück	3110.000

Farbe:

- RAL 7035

Abmessung (BxHxT):

- 71 x 71 x 33,5 mm



Aufsteckadapter

Für Temperaturregler

Mit Montagemöglichkeit für Verschraubungen zur gezielten Kabelzuführung von entsprechenden Verbrauchern wie Lüftern und Heizungen. Dient in Verbindung mit Verschraubungen auch als Zugentlastung.

VE	Best.-Nr.
1 Stück	3110.200

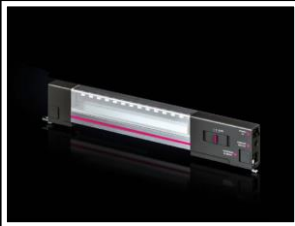
Material:

- Kunststoff

Farbe:

- RAL 7035

Allgemeines Zubehör für Bechtle IT Racks



IT-Systemleuchte LED

Zur perfekten Ausleuchtung von IT-Racks. Wahlweise mit Clip-, Schraub- und Magnetbefestigung. Sofort einsatzbereit durch steckerfertige Anschlusskabel. Befestigung ohne Verlust von Höheneinheiten.

Lichtstrom:

- 600 lm

Lichtfarbe:

- 4000 K (neutralweiß)

Bemessungsbetriebsspannung:

- 100 V – 240 V, 1~, 50/60 Hz

Abmessung (BxHxT):

- 337 x 55 x 23 mm

VE	Best.-Nr.
1 Stück	7859.000

Material:

- Korpus: Aluminium
- Abdeckung: Polycarbonat
- Leuchtenenden: PC-ABS

Farbe:

- Gehäuse RAL 7016

Lieferumfang:

- IT-Systemleuchte LED
- Befestigungssatz Magnet
- Befestigungsschrauben



Anschlusskabel

Für IT-Systemleuchte LED.

Stecker:

- Eurostecker EN 50075 (CEE 7/16)

Länge:

- 2.000 mm

VE	Best.-Nr.
1 Stück	7859.010

Farbe:

- Schwarz



Türpositionsschalter

Mit Anschlussleitung 800 mm. Zum zeitsparenden und einfachen Anschluss der IT-Systemleuchte LED.

Material:

- Kunststoff

Farbe:

- Schwarz

VE	Best.-Nr.
1 Stück	2500.470

Lieferumfang:

- Inkl. Befestigungsmaterial



Montagewinkel

Für Türpositionsschalter.

Material:

- Stahlblech

Oberfläche:

- Verzinkt

VE	Best.-Nr.
1 Stück	5302.351

Lieferumfang:

- Inkl. Befestigungsmaterial



CMC III Processing Unit

Zentrale Einheit des Überwachungssystems CMC III. Sammelt Messdaten und alarmiert Netzwerk-Management-Systeme oder Leitstände bei Überschreitung frei einstellbarer Grenzwerte. Regelt automatisch Aktoren und steuert Remote-Ausgänge. Zusätzlich zu den integrierten Sensoren können bis zu 32/4 externe Sensoren/CAN-Bus Anschlusseinheiten angebunden werden.

Abmessung (BxHxT):

- 138 x 40 x 132 mm

Material:

- Kunststoff

VE	Best.-Nr.
1 Stück	7030.000

Farbe:

- Gehäuse: RAL 7035
- Front: RAL 9005

Lieferumfang:

- Grundsystem
- Temperaturfühler inkl. Anschlusskabel (beigelegt)
- Infrarot-Zugangssensor (integriert)
- Inkl. Befestigungsmaterial für die Montage an Flächen



CMC III Netzteil

Das Netzteil ist speziell an das CMC III Design angepasst und kann in einer Montageeinheit platziert werden. Es stehen neben einem speziellen Stecker für die CMC III Processing Unit zusätzlich noch zwei Klemmen als 24 V-Ausgänge zur Verfügung.

Abmessung (BxHxT):

- 138 x 40 x 132 mm

Eingangsspannung:

- 100 V – 240 V, 50/60 Hz

Ausgangsspannung:

- 24 V (DC)

VE	Best.-Nr.
1 Stück	7030.060

Material:

- Kunststoff

Farbe:

- Gehäuse: RAL 7035
- Front: RAL 9005

Lieferumfang:

- Netzteil
- Anschlusskabel 600 mm
- Inkl. Befestigungsmaterial für die Montage an Flächen



CMC III Programmierkabel

Zur Erstinbetriebnahme der Processing Unit. Dafür wird die Processing Unit über das Programmierkabel mit einer USB-Schnittstelle eines PCs verbunden.

Länge:

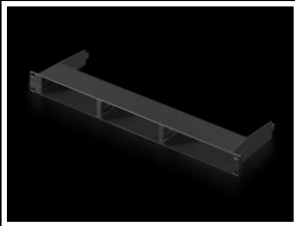
- 3.000 mm

VE	Best.-Nr.
1 Stück	7030.080

Lieferumfang:

- Programmierkabel
- Treiber-Software

Allgemeines Zubehör für Bechtle IT Racks



CMC III Montageeinheit

Zur Aufnahme von Processing Unit und Netzteil in einer 19"-Montageebene.

Material:

- Kunststoff (nach UL 94 HB)

Farbe:

- RAL 9005

VE	Best.-Nr.
1 Stück	7030.088

Lieferumfang:

- Montageeinheit 1 HE
- 2 Blindabdeckungen
- Inkl. Befestigungsmaterial



CMC III Access Control

CMC III Unit zur Steuerung und Überwachung des Zutritts zu Racks. Zur Anbindung eines Griffs und eines Lesegeräts zur Überwachung einer Tür. Integrierter IR-Zugangssensor.

Abmessung (BxHxT):

- 110 x 30 x 40 mm

Anzahl Teilnehmer pro Processing Unit:

- Max. 16

VE	Best.-Nr.
1 Stück	7030.202

Material:

- Kunststoff

Farbe:

- Front: RAL 9005
- Gehäuse: RAL 7035

Lieferumfang:

- CMC III Access Control
- Montageplatte
- Inkl. Befestigungsmaterial



Zahlencodeschloss für CMC III

Individuelle Zahlencodes mit bis zu acht Ziffern. Verwendung eines Lesesystems für mehrere Griffe möglich, wenn diese mit dem gleichen CMC III System verbunden sind. Hohe Sicherheit durch Vier-Augen-Prinzip.

Abmessung (BxHxT):

- 50 x 190 x 25 mm

Einbaumöglichkeiten:

- An Türen von PROLINE Racks
- Neben Raamtüren

VE	Best.-Nr.
1 Stück	7030.223

Material:

- Kunststoff

Farbe:

- RAL 9005

Lieferumfang:

- Zahlencodeschloss
- Anschlusskabel 2.900 mm
- Montageadapter
- Inkl. Befestigungsmaterial



Temperatur-/ Feuchtesensor

Der CMC III-Sensor überwacht die Umgebungstemperatur und Luftfeuchte im Rack.

Abmessung (BxHxT):

- 80 x 30 x 40 mm

Anzahl Teilnehmer pro Processing Unit:

- Max. 32

VE	Best.-Nr.
1 Stück	7030.111

Material:

- Kunststoff

Farbe:

- Front: RAL 9005
- Gehäuse: RAL 7035

Lieferumfang:

- Sensor
- Montageplatte
- Inkl. Befestigungsmaterial



Infrarot-Zugangssensor

Der CMC III-Sensor überwacht per Infrarot-Licht, ob die Tür des Racks geöffnet oder geschlossen ist.

Abmessung (BxHxT):

- 80 x 30 x 40 mm

Anzahl Teilnehmer pro Processing Unit:

- Max. 32

VE	Best.-Nr.
1 Stück	7030.120

Material:

- Kunststoff

Farbe:

- Front: RAL 9005
- Gehäuse: RAL 7035

Lieferumfang:

- Sensor
- Montageplatte
- Inkl. Befestigungsmaterial



Vandalismus-Sensor

Der CMC III-Sensor wird am Schrankrahmen montiert und auf den Schrank wirkende Vibrationen werden an den Sensor übertragen.

Abmessung (BxHxT):

- 80 x 30 x 40 mm

Anzahl Teilnehmer pro Processing Unit:

- Max. 32

VE	Best.-Nr.
1 Stück	7030.130

Material:

- Kunststoff

Farbe:

- Front: RAL 9005
- Gehäuse: RAL 7035

Lieferumfang:

- Sensor
- Montageplatte
- Inkl. Befestigungsmaterial



Analoger Luftstromsensor

Der CMC III-Sensor verfügt über einen externen Fühler, der im Luftstrom montiert wird. Durch Wärmeverluste misst der Sensor den Luftstrom und kann Strömungsschwankungen detektieren.

Anwendung:

- Lüfter
- Filter
- Klimagerät

Abmessung (BxHxT):

- 110 x 30 x 40 mm

Anzahl Teilnehmer pro Processing Unit:

- Max. 10

VE	Best.-Nr.
1 Stück	7030.140

Material:

- Kunststoff

Farbe:

- Front: RAL 9005
- Gehäuse: RAL 7035

Lieferumfang:

- Sensor
- Montageplatte
- Inkl. Befestigungsmaterial



Analoger Differenzdrucksensor

Der CMC III-Sensor misst an zwei Punkten im Raum den Luftdruck und zeigt die Druckdifferenz zwischen den Messpunkten an. Die zwei Punkte im Raum werden mit Hilfe eines dünnen Schlauchs definiert, der an den Sensor angeschlossen wird.

Anwendung:

- Kaltgang-Einhausung
- Doppelboden

Abmessung (BxHxT):

- 110 x 30 x 40 mm

Anzahl Teilnehmer pro Processing Unit:

- Max. 32

VE	Best.-Nr.
1 Stück	7030.150

Material:

- Kunststoff

Farbe:

- Front: RAL 9005
- Gehäuse: RAL 7035

Lieferumfang:

- Sensor
- Montageplatte
- Inkl. Befestigungsmaterial



Rauchmelder

Der CMC III Rauchmelder wird im oberen Bereich des Schrankes montiert. Er überwacht die Luft im Rack auf Rauchpartikel.

Material:

- Kunststoff

Farbe:

- Sensor: RAL 9010
- Befestigungswinkel: RAL 9003

VE	Best.-Nr.
1 Stück	7030.400

Lieferumfang:

- Sensor
- Montageplatte
- Montagewinkel
- Inkl. Befestigungsmaterial



Leckagesensor

Der CMC III-Sensor verfügt über einen externen Fühler, der senkrecht zum Boden montiert wird. Der Sensor überwacht mit Hilfe von zwei Kontakten den Boden auf leitfähige Flüssigkeiten (Leckage).

Abmessung (BxHxT):

- 110 x 30 x 40 mm

Anzahl Teilnehmer pro Processing Unit:

- Max. 32

VE	Best.-Nr.
1 Stück	7030.430

Material:

- Kunststoff

Farbe:

- Front: RAL 9005

- Gehäuse: RAL 7035

Lieferumfang:

- Sensor

- Montageplatte

- Externer Sensorfühler mit Anschlusskabel

- Inkl. Befestigungsmaterial



Leckagesensor 15 m

Der CMC III-Sensor verfügt über ein 15 m langes Detektionskabel. Dieses Kabel wird auf dem Boden befestigt. Kommt das Sensorkabel mit einer leitfähigen Flüssigkeit in Kontakt, meldet der Sensor Leckage.

Abmessung (BxHxT):

- 110 x 30 x 40 mm

Anzahl Teilnehmer pro Processing Unit:

- Max. 32

VE	Best.-Nr.
1 Stück	7030.440

Material:

- Kunststoff

Farbe:

- Front: RAL 9005

- Gehäuse: RAL 7035

Lieferumfang:

- Sensor

- Montageplatte

- Externes Detektionskabel 15 m

- Inkl. Befestigungsmaterial

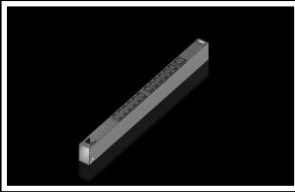


CMC III Verbindungskabel

Zur Verkabelung der Processing Unit mit den CAN-Bus Sensoren als Bus, auch untereinander.

Länge mm	VE	Best.-Nr.
500	1 Stück	7030.090
1.000	1 Stück	7030.091

Allgemeines Zubehör für Bechtle IT Racks



PDU Basic 12 x C13 / 1 x C19

Kompakte Basis-Stromverteilung.
Werkzeuglose Montage.
Farbliche Markierung von Phasen und
Sicherungsstromkreisen (L1=pink,
L2=schwarz, L3=weiß)

Steckplätze (IEC 60320):

- 12 x C13
- 1 x C19

Bemessungsbetriebsspannung:

- 230 V (AC)

Material:

- Aluminium-Strangpressprofil, eloxiert
- Steckplätze: Kunststoff

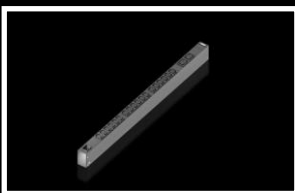
VE	Best.-Nr.
1 Stück	7979.117

Breite:
- 44 mm

Tiefe:
- 70 mm

Länge:
- 695 mm

Lieferumfang:
- Inkl. Befestigungsmaterial



PDU Basic 18 x C13 / 2 x C19

Kompakte Basis-Stromverteilung.
Werkzeuglose Montage.
Farbliche Markierung von Phasen und
Sicherungsstromkreisen (L1=pink,
L2=schwarz, L3=weiß)

Steckplätze (IEC 60320):

- 18 x C13
- 2 x C19

Bemessungsbetriebsspannung:

- 230 V (AC)

Material:

- Aluminium-Strangpressprofil, eloxiert
- Steckplätze: Kunststoff

VE	Best.-Nr.
1 Stück	7979.118

Breite:
- 44 mm

Tiefe:
- 70 mm

Länge:
- 845 mm

Lieferumfang:
- Inkl. Befestigungsmaterial



Anschlusskabel

Für PDU Basic.

Stecker:

- Schuko (Typ F, CEE 7/4)

Buchse:

- C19 (IEC 60 320)

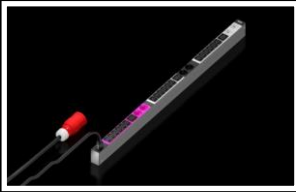
Länge:

- 1.800 mm

VE	Best.-Nr.
1 Stück	7200.216

Material:
- PVC

Farbe:
- Schwarz



PDU Basic 18 x C13 / 3 x C19 / 6 x Schuko

Kompakte Basis-Stromverteilung.
Werkzeuglose Montage.
Farbliche Markierung von Phasen und
Sicherungsstromkreisen (L1=pink,
L2=schwarz, L3=weiß)

Steckplätze (IEC 60320):

- 18 x C13
- 3 x C19
- 6 x Schuko

Bemessungsbetriebsspannung:

- 400 V (AC)

Material:

- Aluminium-Strangpressprofil, eloxiert
- Steckplätze: Kunststoff

VE	Best.-Nr.
1 Stück	7979.175

Breite:

- 44 mm

Tiefe:

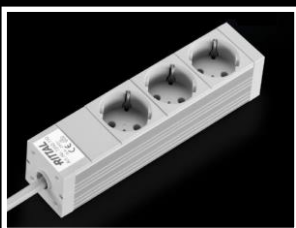
- 70 mm

Länge:

- 1.095 mm

Lieferumfang:

- Steckerverriegelung für IEC C14, C20 Stecker
- Anschlussleitung 3 m
- CEE-Stecker
- Inkl. Befestigungsmaterial



Steckdosenleiste

Mit 3 Schuko-Steckdosen (Typ F, CEE 7/3).
Anschlusskabel mit Aderendhülsen.

Abmessung (BxHxL):

- 44 x 44 x 262,6 mm

Länge Anschlusskabel:

- 2.000 mm

Bemessungsbetriebsspannung:

- 230 V (AC)

VE	Best.-Nr.
1 Stück	7240.110

Material:

- Aluminium-Strangpressprofil, eloxiert
- Steckplätze: Polycarbonat

Lieferumfang:

- Steckdosenleiste
- 2 Befestigungswinkel
- Inkl. Befestigungsmaterial
- Anschlusskabel H05VV-F3G1,5 ohne Stecker

Rittal – Das System.

Schneller – besser – überall.

- Schaltschränke
- Stromverteilung
- Klimatisierung
- IT-Infrastruktur
- Software & Service

Hier finden Sie die Kontaktdaten
zu allen Rittal Gesellschaften weltweit.



www.rittal.com/contact

ENCLOSURES

POWER DISTRIBUTION

CLIMATE CONTROL

IT INFRASTRUCTURE

SOFTWARE & SERVICES

FRIEDHELM LOH GROUP

