



OPTIPLEX

# 3000 Thin Client

Eleganter, leistungsstarker  
Desktop Thin Client, der für  
Dell Cloud-Client-Lösungen  
optimiert wurde



# 3000 Thin Client



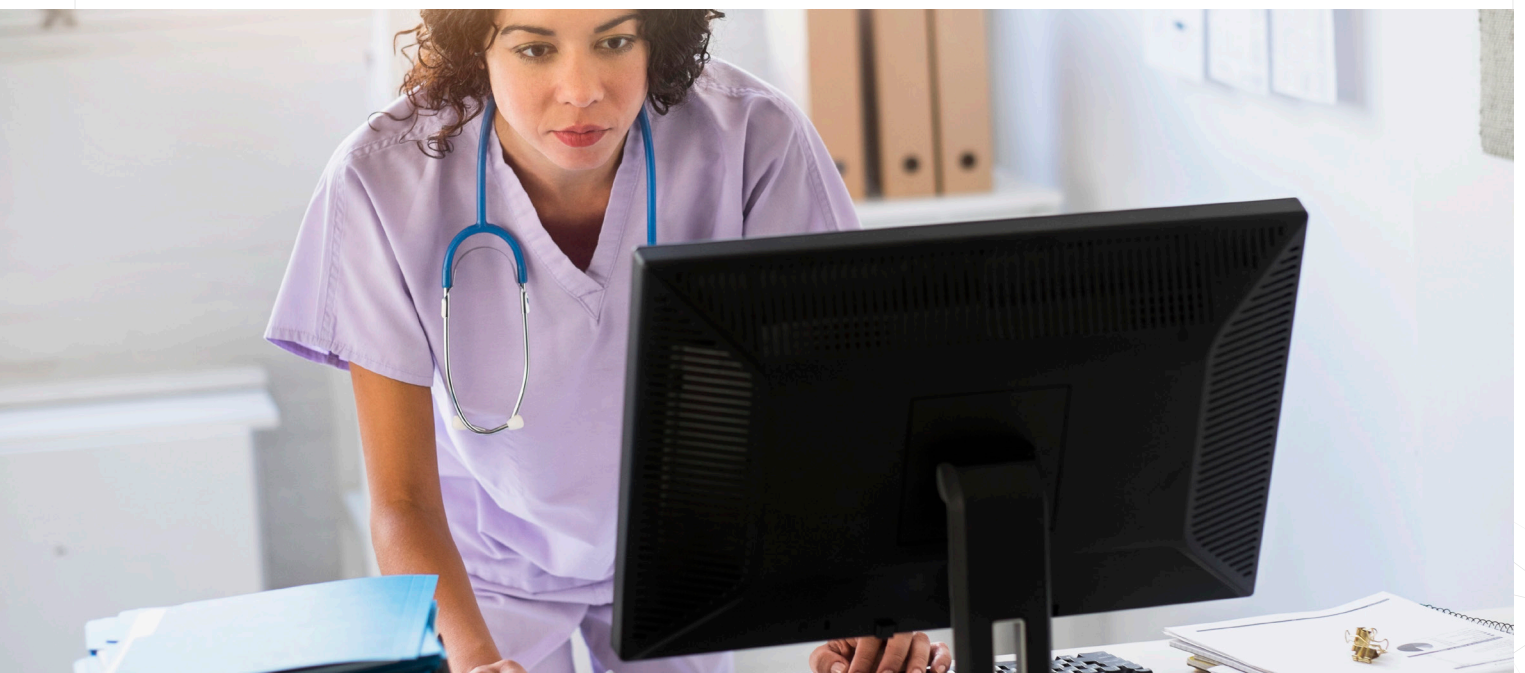
## Schnelle und intelligente Nutzererlebnisse

- Ausgestattet mit Intel® Celeron und Pentium Quad Core™ Prozessoren (Celeron N5105 2 GHz/2,9 GHz und Pentium N6005 2 GHz/3,3 GHz Quad-Core)
- Bis zu 16 GB DDR4-Arbeitsspeicher mit 2.933 MHz, 32 GB eMMC-Flash-Storage mit optionaler 256-GB-PCIe-SSD
- Bis zu drei 4K-Displays mit 60 Hz<sup>7</sup> und zwei nativen DisplayPort™ 1.4-Schnittstellen sowie optionalem DP 1.4b, HDMI 2.0 oder USB-C mit Alt-DP
- Optionales Intel® Wi-Fi 6/6E AX210 (6-GHz-Frequenzband)<sup>2</sup>
- Mehr Komfort und Produktivität durch OptiPlex Micro-Ständer und -Halterungen



## Intelligenter, einheitlicher IT-Ansatz

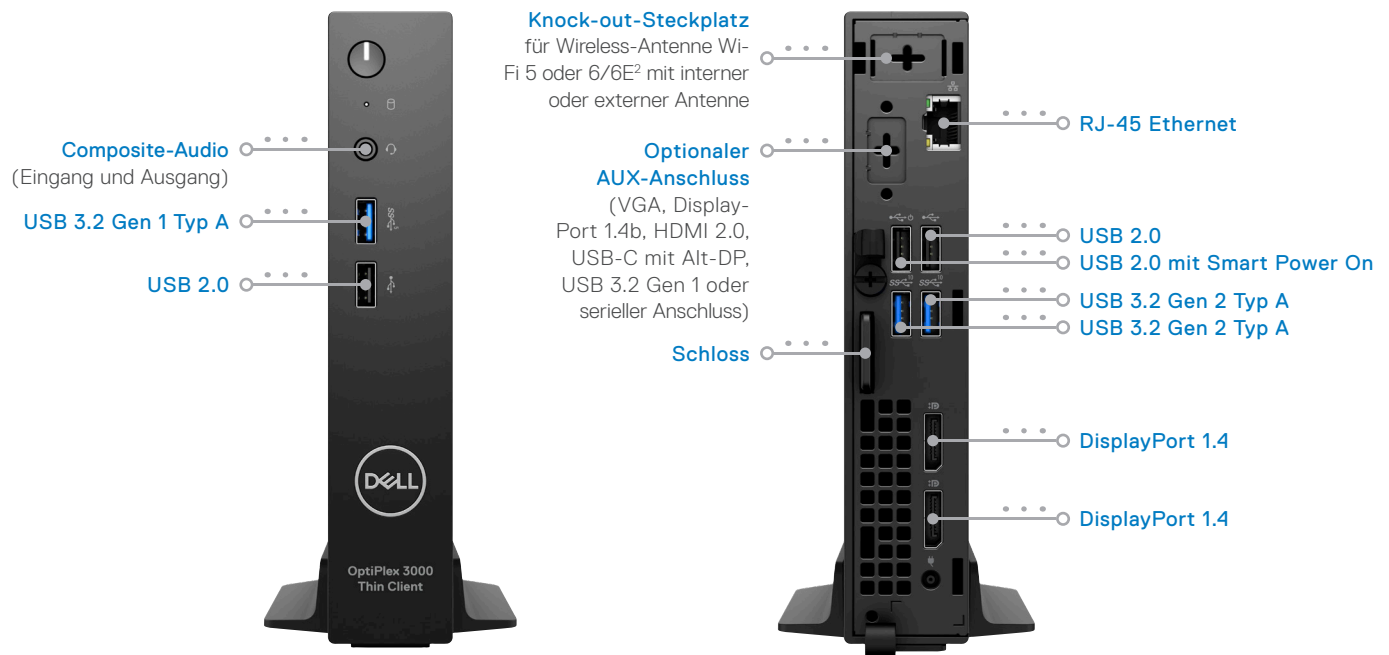
- Drei Betriebssystemoptionen: Dell ThinOS, Ubuntu Linux mit Dell Hybrid Client oder Windows 10 IoT Enterprise LTSC 2021<sup>4</sup> und Hybrid-Cloud-Management mit Wyse Management Suite Pro
- Ultrakompakter 1,2-l-Desktop Thin Client, vertikale Ausrichtung ohne Lüfter für leisen, langlebigen Rechenbetrieb
- Langer Lebenszyklus mit 3 Jahren Wartungsservice am nächsten Arbeitstag



# 3000 Thin Client

## TECHNOLOGIE, BEI DER SIE IM MITTELPUNKT STEHEN

Der sicherste<sup>1</sup> und vielseitigste Thin Client, der derzeit von OptiPlex erhältlich ist – der bewährten Marke für Desktop-Innovationen seit 29 Jahren.



**Ausgestattet mit Intel® Celeron und Pentium Quad Core™ Prozessoren** (Celeron N5105 2 GHz/2,9 GHz und Pentium N6005 2 GHz/3,3 GHz Quad-Core)

### Drei Betriebssystemoptionen:

Dell ThinOS, Ubuntu Linux 20.04 mit Dell Hybrid Client oder Windows 10 IoT Enterprise LTSC 2021<sup>4</sup> und Hybrid-Cloud-Management mit Wyse Management Suite Pro

**Ultrakompakter** 1,2-l-Desktop Thin Client, vertikale Ausrichtung **ohne Lüfter** für leisen, langlebigen Rechenbetrieb

Bis zu **16 GB DDR4-Arbeitsspeicher mit 2.933 MHz**, 32 GB eMMC-Flash-Storage mit optionaler 256-GB-PCIe-SSD

Bis zu **drei 4K-Displays** mit 60 Hz<sup>7</sup> und zwei nativen DisplayPort™ 1.4-Schnittstellen sowie optionalem DP 1.4b, HDMI 2.0 oder USB-C mit Alt-DP

Optionales **Intel® Wi-Fi 6/6E AX210** (6-GHz-Frequenzband)<sup>2</sup>

Langer Lebenszyklus mit 3 Jahren Wartungsservice am nächsten Arbeitstag

Mehr Komfort und Produktivität durch OptiPlex Micro-Ständer und -Halterungen

# 3000 Thin Client

## Nachhaltigkeit auf OptiPlex

OptiPlex ist eine führende Plattform für nachhaltige Innovationen. Die Geräte der Reihe enthalten mit bis zu 60 % recyceltem Kunststoff und Materialien aus geschlossenen Kreisläufen das meiste recycelte Material von allen Dell PCs.



### Design

# 1.

OptiPlex war das erste Dell Produkt, das im Jahr 2007 mit recycelten Materialien hergestellt wurde.\*

### Umweltschonende Materialien

# 60 %

OptiPlex-Desktop-PCs bestehen zu bis zu 60 % aus recycelten Materialien und Materialien aus geschlossenen Kreisläufen.

### Innovationen bei der Verpackung

# 100 %

Verpackungen bestehen zu 100 % aus recycelten Papierfasern.

## OPTIPLEX UMFASST

# Über 100

EPEAT-registrierte Produkte\*\*



# Über 40

TCO-zertifizierte Konfigurationen



# 8.0

ENERGY STAR® im gesamten Portfolio



Unser nachhaltigstes OptiPlex-Portfolio wird jetzt in unserer nachhaltigsten Verpackung geliefert.

# 3000 Thin Client

Modernisierung ist alternativlos

Modernisieren Sie die Mitarbeitererfahrung und senken Sie gleichzeitig Kosten mit PC as a Service.

## Hardware

Bestes und umfassendstes Portfolio an Hardware und Endnutzersoftware

## Zahlungsmodell

Vorhersehbarer monatlicher Zahlungsplan

## Lifecycle Services und Software

Bereitstellung, Support, Managed Services, Wiederverwertung gebrauchter Geräte, Sicherheit, Management



### BEREITSTELLUNG

Die Bereitstellung dauert etwa eine Minute<sup>5</sup> und die Autokonfiguration weniger als zehn<sup>6</sup>. Durch die vereinfachte Einrichtung, Konfiguration und Verwaltung lassen sich Dell Cloud-Clients innerhalb kürzester Zeit bereitstellen. Zudem kann die Bereitstellung mit dem Serviceportfolio von Dell weiter optimiert werden, sodass Sie sich auf Innovationen konzentrieren können.

### MANAGEN



Dank einheitlicher End-to-End-ereitstellung und vereinheitlichtem Management über die Wyse Management Suite (WMS) managen Sie Ihre Geräte über die Cloud und/oder das Rechenzentrum. Ihre Geräte lassen sich mühelos von einem einzigen auf Hunderttausende skalieren.

## SOFTWARELÖSUNGEN VON DELL TECHNOLOGIES FLEXIBEL. EINFACH. SICHER.



### SUPPORT

Mit uns ist Hardware- und Softwaresupport ganz einfach. Im Rahmen von ProSupport stehen Ihnen 24x7 qualifizierte Technologiefachleute in Ihrer Region zur Verfügung und kontaktieren Sie, wenn schwerwiegende Fehler auftreten. So können Sie sich auf strategische Aufgaben konzentrieren, die Ihr Unternehmen weiterbringen.



### SICHER

Holen Sie sich das sicherste Thin-Client-Betriebssystem mit dem exklusiven Dell ThinOS<sup>3</sup>. Mit der geschlossenen Architektur, der Absicherung des Systems zur Begrenzung von Angriffsflächen, einer unveröffentlichten API, verschlüsselten Daten sowie exklusiv von Dell zusammengestellten Dateien ist ThinOS gegen Viren und Malware resistent. Wählen Sie dazu Windows 10 IoT Enterprise mit zusätzlichen Sicherheitsfunktionen von Dell, um unbesorgt auf virtuelle Arbeitsbereiche zugreifen zu können, oder entscheiden Sie sich für den Dell Hybrid Client, der speziell dafür konzipiert wurde, die Sicherheit von VDI- und Cloud-Umgebungen zu erhöhen.



## EMPFOHLENES ZUBEHÖR

SPEZIELL ENTWICKELT



**Dell 24-Monitor – P2422H**

Mit diesem eleganten 23,5"-FHD-Monitor mit ComfortView Plus bleiben Sie produktiv, ganz gleich, wo Sie arbeiten.



**Dell Pro-Wireless-Tastatur und -Maus – KM5221W**

Arbeiten Sie jetzt noch produktiver mit dieser Kombination aus Maus und einer leisen Tastatur in Standardgröße mit programmierbaren Tastenkombinationen und einer Akkulaufzeit von bis zu 36 Monaten.



**Dell Pro Stereo-Headset – WH3022**

Herausragende Tonqualität mit diesem Teams-zertifizierten Headset mit individueller Passform

INDIVIDUELLE HALTERUNGEN

**BILD  
IN KÜRZE  
VERFÜGBAR**

**OptiPlex Micro und Thin Client  
All-in-one-Ständer – MFS22**

Der verstellbare, kompakte Ständer für Ihren Micro-PC sorgt für einen übersichtlichen, geräumigen Arbeitsbereich fast ohne Kabel.

**BILD  
IN KÜRZE  
VERFÜGBAR**

**OptiPlex Micro und Thin Client Dual-  
VESA-Halterung mit Adapterklammer**

Vielseitige Micro-Montagelösung ideal für die Verwendung mit Dell MSA20- oder Dell MDA20-Monitorarmen



**Dell Einzelmonitorarm – MSA20**

Sorgen Sie für einen übersichtlichen Arbeitsplatz mit weniger Kabelsalat, indem Sie Ihren OptiPlex sicher hinter Ihrem Monitor befestigen.



OPTIPLEX

# 3000 Thin Client

## MERKMAL TECHNISCHE DATEN

**MODELLNUMMER<sup>1</sup>** OptiPlex 3000 Thin Client

**PROZESSOROPTIONEN<sup>1</sup>** Intel® Pentium Silver N6005, 4 MB Cache, 4 Cores, 4 Threads, 2 GHz bis 3,30 GHz, 10 W

Intel® Celeron N5105, 4 MB Cache, 4 Cores, 4 Threads, 2 GHz bis 2,90 GHz, 10 W

**BETRIEBSSYSTEM<sup>1</sup>** Ubuntu® Linux® 20.04 LTS, 64 Bit  
Ubuntu® Linux® 20.04 LTS, 64 Bit + Dell Hybrid Client  
Dell Wyse ThinOS 9.1.x  
Windows 10 IoT Enterprise LTSC 2021<sup>1</sup>

**ARBEITSSPEICHEROPTIONEN<sup>1,2,3</sup>** 4 GB, 1 x 4 GB, DDR4, 2.933 MHz, Einzelkanal  
8 GB, 2 x 4 GB, DDR4, 2.933 MHz, Zweikanal  
8 GB, 1 x 8 GB, DDR4, 2.933 MHz, Einzelkanal  
16 GB, 2 x 8 GB, DDR4, 2.933 MHz, Zweikanal

**PRIMÄRES FESTPLATTENLAUFWERK<sup>1,5</sup>** 32 GB eMMC, integriert  
M.2 2230, 256 GB, PCIe NVMe Gen 3 x 4, SSD

**GRAFIKKARTE** Intel® UHD Grafikkarte

**DISPLAY<sup>1</sup>** Dell 24-Monitor – P2422H  
Dell UltraSharp 24-Monitor – U2422H

**FARBE DER ABDECKUNG** Dell Standardschwarz, Kunststoff

**PRODUKTIVITÄTSSOFTWARE<sup>1</sup>** Dell Hybrid Client 1.5 (optional)

**SICHERHEITSSOFTWARE** D-Pedigree (Funktionen für sichere Lieferkette)  
Microsoft Windows BitLocker<sup>4</sup>

**HARDWARESERVICE<sup>8,10</sup>** 1 Jahr Standardservice mit Hardwareservice vor Ort nach Remotediagnose  
2 Jahre Standardserviceverlängerung  
3 Jahre Standardserviceverlängerung  
4 Jahre Standardserviceverlängerung  
5 Jahre Standardserviceverlängerung  
1 Jahr ProSupport mit Vor-Ort-Service am nächsten Arbeitstag  
2 Jahre ProSupport mit Vor-Ort-Service am nächsten Arbeitstag  
3 Jahre ProSupport mit Vor-Ort-Service am nächsten Arbeitstag  
4 Jahre ProSupport mit Vor-Ort-Service am nächsten Arbeitstag  
5 Jahre ProSupport mit Vor-Ort-Service am nächsten Arbeitstag  
1 Jahr ProSupport Plus für Client mit Vor-Ort-Service am nächsten Arbeitstag  
2 Jahre ProSupport Plus für Client mit Vor-Ort-Service am nächsten Arbeitstag  
3 Jahre ProSupport Plus für Client mit Vor-Ort-Service am nächsten Arbeitstag  
4 Jahre ProSupport Plus für Client mit Vor-Ort-Service am nächsten Arbeitstag  
5 Jahre ProSupport Plus für Client mit Vor-Ort-Service am nächsten Arbeitstag

**ACCIDENTAL DAMAGE SERVICES** 1 Jahr Accidental Damage Service  
2 Jahre Accidental Damage Service  
3 Jahre Accidental Damage Service  
4 Jahre Accidental Damage Service  
5 Jahre Accidental Damage Service

**TASTATUR<sup>1</sup>** Dell Pro-Wireless-Tastatur und -Maus – KM5221W

**ANSCHLÜSSE** Vorderseite:  
1 USB 2.0-Anschluss  
1 USB 3.2 Gen 1-Anschluss  
1 universelle Audiobuchse  
Rückseite:  
2 DisplayPort 1.4  
2 USB 3.2 Gen 2-Anschlüsse  
1 USB 2.0-Anschluss  
1 USB 2.0-Anschluss mit Smart Power On  
1 RJ45-Ethernetanschluss  
1 VGA-Anschluss (optional)  
1 USB 3.2 Gen 1 Type-C®-Anschluss mit DisplayPort Alternate-Modus (optional)  
1 DisplayPort 1.4 (optional)  
1 HDMI 2.0-Anschluss (optional)  
1 PS/2-Tastatur-/Mausanschluss (optional)  
1 serieller Anschluss (optional)  
1 Netzteilanschluss

## MERKMAL TECHNISCHE DATEN

**OPTISCHES LAUFWERK** Kein optisches Laufwerk

**STECKPLÄTZE** 1 Kensington-Sicherheitssteckplatz  
1 Ring für Vorhängeschloss  
1 M.2 2230-Steckplatz für WLAN<sup>2</sup> und Bluetooth-Karte  
1 M.2 2230-Steckplatz für SSD

**ABMESSUNGEN USA:**  
Höhe: 7,17" (182,00 mm)  
Breite: 1,42" (36,00 mm)  
Tiefe: 7,00" (178,00 mm)  
Gewicht: 2,06 lb (0,94 kg)

**Rest der Welt:**  
Höhe: 182,00 mm (7,17")  
Breite: 36,00 mm (1,42")  
Tiefe: 178,00 mm (7,00")  
Gewicht: 0,94 kg (2,06 lb)

**KAMERA** Keine Kamera

**AUDIO UND LAUTSPRECHER<sup>1</sup>** Realtek Audio-Controller, ALC3204-CG

**GEHÄUSE** Nicht zutreffend

**DRAHTLOS** Intel® AX210, 2 x 2 MIMO, 2.400 Mbit/s, 2.40 GHz/5,00 GHz/6,00 GHz, Wi-Fi 6E<sup>15</sup> (Wi-Fi 802.11ax), Bluetooth® 5.2  
Intel® 9560ac, 2 x 2 MIMO, 1.733 Mbit/s, 2.40 GHz/5,00 GHz, Wi-Fi 5 (Wi-Fi 802.11ac), Bluetooth® 5.1

**HAUPTAKKU** Kein Akku

**STROMVERSORGUNG** 65-W-Netzadapter, 4,5-mm-Hohlstecker

**VORSCHRIFTEN<sup>8,12</sup>** **Datenblätter zu Produktsicherheit, EMC und Umweltverträglichkeit:** <https://www.dell.com/learn/us/en/uscorp1/product-info-datasheets-safety-emc-environmental>

**Dell Webseite zur Einhaltung behördlicher Aufgaben:** <https://www.dell.com/learn/us/en/uscorp1/regulatory-compliance?s=corp>

**Dell und die Umwelt:** <https://corporate.delltechnologies.com/en-us/social-impact/advancing-sustainability/sustainable-supply-chain/environment.htm>

**CHIPSATZ** In den Prozessor integriert

**HARDWARESICHERHEIT** Ring für Vorhängeschloss  
Steckplatz für Kensington-Sicherheitskabel  
Schutzschalter am Gehäuse

**EMPFOHLENES ZUBEHÖR** **Audio und Lautsprecher:** Flache Dell Soundleiste – SB521A  
**Audio-Headsets:** Dell Pro Stereo-Headset – WH3022  
Flache Dell Soundleiste – SB521A  
**Montageoptionen:** Vertikaler Ständer für OptiPlex Micro und Thin Client  
OptiPlex Micro- und Thin Client-Wandhalterung  
OptiPlex Micro- und Thin Client-Netzteiladapterhülle  
Monitorhalterung für OptiPlex Micro und Thin Client  
Pro 2 E Serie  
Dual-VESA-Halterung für OptiPlex Micro und Thin Client  
OptiPlex Micro und Thin Client All-in-one-Ständer (MFS22)

**SYSTEMMANAGEMENT** DCA-Enabler zur Unterstützung von Dell Hybrid Client (nur Ubuntu)  
Wake-on-LAN und PXE wired LOM  
Wake-on-LAN und PXE – Dock NIC  
Wake-on-WLAN, WLAN/WWAN BIOS disable on LAN  
Kein OoB-Management

**KONFIGURATIONSSERVICES** Werkseitiges Laden des Image  
BIOS-Anpassung  
Hardwareanpassung  
Systemkennnummer und Reporting  
Wyse Management Suite – Standardversion  
Wyse Management Suite – Pro-Version (optional)

**ADD-IN-KARTEN** Nicht zutreffend

## PRODUKTHINWEISE ZU DEN SEITEN 2 BIS 5

- \* Basierend auf einer internen Analyse, April 2021. 20 % Aluminium aus geschlossenen Recyclingkreisläufen nach Gewicht bei der 3,5"-Festplatte mit 2 TB, optional bei OptiPlex 7090 Tower und 7090 Small Form Factor.
- \*\* EPEAT-registriert, wo zutreffend. Die EPEAT-Registrierung kann je nach Land unterschiedlich sein. Länderspezifische Informationen zu Registrierung und Status finden Sie unter [www.epeat.net](http://www.epeat.net).
- 1 Basierend auf einer internen Analyse von Dell über Dell ThinOS im Vergleich zu Produkten von Mitbewerbern, September 2021. CLM-003191
- 2 Nur bei der Einführung auf ausgewählten Betriebssystemen verfügbar.
- 3 EPEAT Gold/Silver-registriert in den USA. Die EPEAT-Registrierung kann je nach Land unterschiedlich sein. Länderspezifische Informationen zu Registrierung und Status finden Sie unter [www.epeat.net](http://www.epeat.net). Abhängig vom Breitband-Abonnement und der Abdeckung des Serviceanbieters; Geschwindigkeiten können variieren. Es fallen zusätzliche Kosten an. Weitere Einzelheiten erfahren Sie bei Ihrem Serviceanbieter.
- 4 Angebot kann je nach Region variieren. Einige Elemente sind eventuell erst nach der Produkteinführung verfügbar. Sie finden alle Informationen in der technischen Dokumentation unter [www.dell.com/support](http://www.dell.com/support).
- 5 Basierend auf einer Analyse von Dell vom Oktober 2021, bei der die automatisierte Bereitstellung von Dell ThinOS über die Wyse Management Suite gemessen wurde. Die tatsächlichen Ergebnisse variieren je nach Konfiguration der System-, Netzwerk- und IT-Umgebung. CLM-003540
- 6 Basierend auf einer Analyse von Dell vom Oktober 2021, bei der die automatisierte Dell ThinOS-Konfiguration über die Wyse Management Suite gemessen wurde. Die tatsächlichen Ergebnisse variieren je nach Konfiguration der System-, Netzwerk- und IT-Umgebung. CLM-003541
- 7 Die maximale Anzahl von Bildschirmen und die maximale Auflösung in einer Sitzung variieren je nach Partner Broker, Protokoll sowie virtuellen Maschinentypen und -konfigurationen.

## INFORMATIONEN ZU DEN TECHNISCHEN DATEN AUF SEITE 7

- 1 Angebot kann je nach Region variieren. Einige Elemente sind eventuell erst nach der Produkteinführung verfügbar. Alle Einzelheiten erfahren Sie im technischen Leitfaden unter [www.dell.com/support](http://www.dell.com/support).
- 2 Systemspeicher und Grafik: Abhängig von der Größe des Systemspeichers und anderen Faktoren wird für die Grafikerweiterung unter Umständen ein erheblicher Anteil des Systemspeichers belegt.
- 3 4 GB Systemspeicher oder mehr: Für 4 GB Systemspeicher oder mehr ist ein 64-Bit-Betriebssystem erforderlich.
- 4 Bestimmte Versionen von Microsoft Windows bieten möglicherweise keine vollständige Unterstützung für Bluetooth 4.2.
- 5 Storage-Option: 1 GB steht für eine Milliarde Byte und 1 TB für eine Billion Byte. Die tatsächliche Kapazität hängt davon ab, ob bereits Betriebssysteme oder Anwendungen installiert sind, und ist entsprechend niedriger.
- 6 TPM ist in ausgewählten Regionen verfügbar.
- 7 Computrace: Kein Angebot von Dell. Es gelten besondere Bedingungen. Weitere Informationen finden Sie in den Geschäftsbedingungen unter [www.ijackforlaptops.com](http://www.ijackforlaptops.com).
- 8 Länderspezifische Informationen zu Registrierung und Zertifizierung finden Sie unter [www.epeat.net](http://www.epeat.net).
- 9 Hardwareservice: Eine Kopie der Bedingungen des Hardwareservices können Sie unter folgender Adresse anfordern: Dell USA LP, Attn: Warranties, One Dell Way, Round Rock, TX 78682. Alternativ können Sie sich unter [www.dell.com/warranty](http://www.dell.com/warranty) informieren.
- 10 Vor-Ort-Service nach Remotediagnose: Bei einer Remotediagnose versucht ein/e Dell TechnikerIn online oder telefonisch, die Ursache Ihres Problems zu identifizieren. Unter Umständen müssen Sie das System selbst öffnen. Mehrere oder längere Sitzungen können notwendig sein. Wenn das Problem unter den Hardwareservice von Dell fällt ([www.dell.com/warranty](http://www.dell.com/warranty)) und online oder telefonisch nicht gelöst werden kann, wird ein/e TechnikerIn und/oder ein Ersatzteil gesendet (gewöhnlich innerhalb eines Arbeitstags nach Abschluss der Remotediagnose). Nicht überall verfügbar. Es gelten weitere Bedingungen.
- 11 Dell Services: Verfügbarkeit und Vertragsbedingungen der Dell Services sind je nach Region unterschiedlich. Weitere Informationen finden Sie unter [www.dell.com/servicedescriptions](http://www.dell.com/servicedescriptions).
- 12 Eine vollständige Liste der Deklarationen und Zertifizierungen finden Sie im Dell Datenblatt zur Einhaltung gesetzlicher Vorschriften und Umweltstandards im Abschnitt zu Handbüchern in den Produkt-Supportinformationen.
- 13 Nur bei der Einführung auf ausgewählten Betriebssystemen verfügbar.
- 14 Nur Windows 10 IoT Enterprise LTSC 2021.

[www.dell.com/support/home/us/en/19](http://www.dell.com/support/home/us/en/19)