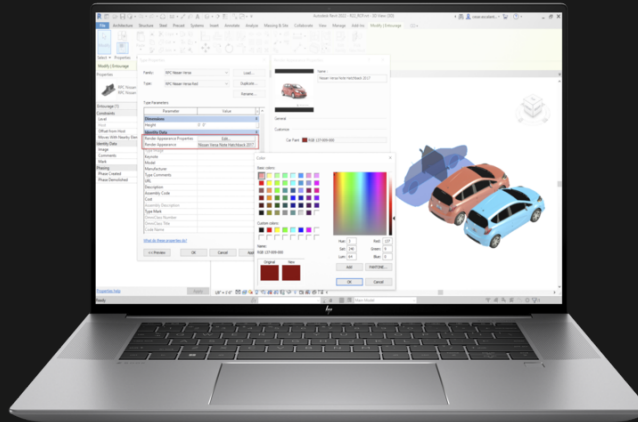


# HP ZBook Studio 16 inch G10 mobiele Workstation-pc

Krachtig meeslepend. Met een perfect formaat



Zit er klaar voor wanneer de inspiratie toeslaat. De ZBook Studio zit boordevol professionele prestaties in een ongelooflijk slanke pc die gemakkelijk in je tas past en is ontwikkeld zodat jij gefocust blijft. Nu kun je complexe montages bouwen, in real time renderen of data visualiseren - vanaf elke locatie.

## De kracht om het uiterste te vergen

Versnel je workflow met maximaal een Intel® Core™ i9 vPro CPU,<sup>1-9</sup> NVIDIA RTX™ Ada Laptop GPU of GeForce RTX™ GPU,<sup>2</sup> en 64 GB RAM.<sup>20</sup> Van 3D-ontwerp tot machine learning, deze pc van professionele kwaliteit levert topprestaties zodat je ononderbroken kunt werken.

## Laat je meeslepen in je werk

Krijg volledige kleurnauwkeurigheid en 120 Hz refresh rate met een 16:10 HP DreamColor-scherm<sup>2</sup> of kies een OLED-scherm voor diepzwart en extreem wit.<sup>2</sup> Pas de verlichting van je toetsenbord aan en markeer snelkoppelingen met RGB LED-backlight voor elke toets.<sup>3</sup>

## Overall creëren en samenwerken

Volg je inspiratie met een dunne en lichte laptop die krachtig genoeg is voor de software die jij nodig hebt, waar je ook bent. Werk efficiënt (samen) met een duurzame batterij, AI-ruisonderdrukking<sup>5</sup> en Wi-Fi 6E.<sup>6</sup>

## Een werklaptop waar u ook games op wilt spelen

Geniet van snelle, soepele gameplay met een NVIDIA RTX™ professional of GeForce RTX™ GPU.<sup>2</sup> Markeer favoriete toetsen en maak aangepaste keymaps met Z Light Space software<sup>7</sup> en een RGB-toetsenbord met LED-backlight voor elke toets.<sup>8</sup>



# HP ZBook Studio 16 inch G10 mobiele Workstation-pc



## Windows 11

Werk zonder in te leveren op prestaties met Windows 11<sup>8</sup> in combinatie met samenwerkings- en beveiligingstechnologie van HP.<sup>24</sup>

## Intel® Core™ Processor

Voer je multitasking en productiviteit op met maximaal Intel vPro® met een 13e-generatie Intel® Core™ i9-processor<sup>1,2,9</sup> die ontworpen is voor complexe apps met meerdere threads.

## NVIDIA®-videokaart

Met maximaal een NVIDIA RTX™ 40000 Ada Laptop GPU of GeForce RTX™ 4080 Laptop GPU, versnel je renderings-, grafische en rekenworkflows zodat je nog efficiënter kunt werken.<sup>2</sup>

## Razendsnelle opslag

Werk meerdere opdrachten supersnel af en neem afscheid van externe schijven met tot 4 TB PCIe Gen4 NVMe-opslag.<sup>10,11</sup>

## Configuraties voor grote geheugencapaciteit

Versnel je workflow. Verwerk je projecten supersnel met de kracht van 64 GB RAM<sup>12</sup> voor snelle rendering, bewerking en visuele effecten.

## HP DreamColor display

Je weet niet wat je ziet met een optioneel HP DreamColor-scherm met 100% DCI-P3 kleurenbereik en met 120 Hz refresh rate krijg je vloeiende bewegingen voor high-speed video's.<sup>2,21</sup>

## Z Command toetsenbord

Ben je gewend om op een Mac te werken? Nu kun je kiezen voor het Z Command-toetsenbord, dat een Mac-indeling nabootst, voor een naadloze overstap.<sup>13</sup>

## Z Light Space

Met Z Light Space software<sup>7</sup> pas je de toetsenbordverlichting per toets aan met RGB LED-backlight.<sup>8</sup> Voor veelgebruikte softwareapplicaties zoals Adobe Photoshop, AutoCAD of SOLIDWORKS<sup>14</sup> kun je vooraf geladen kleurkaarten gebruiken of je eigen kleurkaart maken.

## Eenvoudig batterijbeheer

Beheer en monitor de prestaties en toestand van je batterij en pas oplaadopties aan met het gebruiksvriendelijke HP Power Manager-dashboard.<sup>23</sup>

## HP Vaporforce koelsysteem

Houd het systeem koel, ook bij zware workloads, met HP Vaporforce Thermals,<sup>16</sup> met gebogen metalen bladen, die je workstation beschermen tegen oververhitting, zodat je je zwaarste taken kunt uitvoeren met maximale verwerkingskracht.

## HP 16:10-beeldverhouding

Door de 16:10-beeldverhouding hoef je minder te scrollen en zie je 11% meer content verticaal dan op een 16:9-scherm. Zie meer van je project zonder menu's of werkbalken van programma's te minimaliseren.

## HP Context Aware

HP Context Aware biedt AI-gebaseerde optimalisatie om prestaties te maximaliseren wanneer je aan een tafel werkt, comfort wanneer je jouw laptop op schoot hebt en respons wanneer je op locatie werkt.<sup>17</sup>



# HP ZBook Studio 16 inch G10

## mobile Workstation-pc

### Specificatietabel

<b>Beschikbare besturingssystemen</b>	Windows 11 Pro – HP raadt Windows 11 Pro aan <sup>1</sup> Windows 11 Home – HP raadt Windows 11 Pro aan voor zakelijke gebruikers <sup>1</sup> Windows 11 Pro (vooraf geïnstalleerd met Windows 10 Pro-downgrade) <sup>1,2</sup> Ubuntu 22.04 LTS FreeDOS 3.0
<b>Processorfamilie<sup>2,3,4,5,6,9</sup></b>	13e generatie Intel® Core™ i9-processor; 13e generatie Intel® Core™ i7-processor; 13e generatie Intel® Core™ i5-processor
<b>Beschikbare processoren<sup>2,3,4,5,6,9</sup></b>	Intel® Core™ i9-13900H (1,9 GHz basisfrequentie E-core, 2,6 GHz basisfrequentie P-core, tot 4,1 GHz Max Turbofrequentie E-core, tot 5,4 GHz Max Turbofrequentie P-core, 24 MB L3-cache, 6 P-cores en 8 E-cores, 20 threads), ondersteunt Intel® vPro®-technologie Intel® Core™ i7-13800H (1,8 GHz E-core basisfrequentie, 2,5 GHz P-core basisfrequentie, tot 4,0 GHz E-core Max Turbo-frequentie, tot 5,2 GHz P-core Max Turbo-frequentie, 24 MB L3-cache, 6 P-cores en 8 E-cores, 20 threads), ondersteunt Intel® vPro®-technologie Intel® Core™ i7-13700H (1,8 GHz E-core basisfrequentie, 2,4 GHz P-core basisfrequentie, tot 3,7 GHz E-core Max Turbo-frequentie, tot 5,0 GHz P-core Max Turbo-frequentie, 24 MB L3-cache, 6 P-cores en 8 E-cores, 20 threads) Intel® Core™ i5-13600H (3,6 GHz Max Turbofrequentie E-core, tot 4,8 GHz Max Turbofrequentie P-core, 18 MB L3-cache, 4 P-cores en 8 E-cores, 16 threads), ondersteunt Intel® vPro®-technologie
<b>Maximum geheugen</b>	64 GB DDR5-4800 niet-ECC SODIMM; 64 GB DDR5-5600 niet-ECC SODIMM <sup>11</sup> Geheugen is SODIMM. Ondersteunt tweekanaalsgeheugen.
<b>Geheugenslots</b>	2 SODIMM; Tweekanaalsondersteuning
<b>Interne opslag</b>	512 GB tot 4 TB PCIe® Gen4 x4 NVMe™ M.2 SSD <sup>10</sup> 512 GB tot 1 TB PCIe® NVMe™ M.2 SED SSD <sup>10</sup>
<b>Maximale opslagcapaciteit</b>	Tot 4 TB
<b>Scherfmaat (diagonaal)</b>	16"
<b>Schermgrootte (diagonaal, metrisch)</b>	40,6 cm (16 inch)
<b>Scherm</b>	40,6 cm (16 inch) diagonaal, WQUXGA (3840 x 2400), OLED, touch, BrightView, eDP + PSR, smalle randen, blauw licht-filter, 400 nits, 100% DCI-P3; 40,6 cm (16 inch) diagonaal, WQUXGA (3840 x 2400), 120 Hz, IPS, ontspiegeld, eDP + PSR, smalle randen, 500 nits, 100% DCI-P3, HP DreamColor; 40,6 cm (16 inch) diagonaal, WUXGA (1920 x 1200), IPS, ontspiegeld, eDP + PSR, smalle randen, 400 nits, 100% sRGB <sup>15,16,27,29</sup>
<b>Beschikbare grafische oplossingen</b>	Geïntegreerd: Intel® Iris® X <sup>e</sup> -videokaart <sup>18,20,22</sup> Discrete: NVIDIA® GeForce RTX™ 4080 (12 GB GDDR6X gereserveerd) NVIDIA® GeForce RTX™ 4070 laptop GPU (8 GB GDDR6 gereserveerd) NVIDIA RTX™ 4000 Ada Generation Laptop GPU (12 GB GDDR6 gereserveerd) NVIDIA RTX™ 3000 Ada Generation Laptop GPU (8 GB GDDR6 gereserveerd) NVIDIA RTX™ 2000 Ada Generation Laptop GPU (8 GB GDDR6 gereserveerd) NVIDIA RTX™ A1000 Laptop GPU (6 GB GDDR6 gereserveerd) <sup>12,18,22,32</sup>
<b>Audio</b>	Audio van Bang & Olufsen, quad-speakers (2 tweeters en 2 quad woofers), 2 dual-array digitale microfoons aan de bovenkant, functietoetsen voor volumeregeling, microfoon/hoofdtelefoon combi-aansluiting, HD audio met demping van lage tonen bij 200 Hz
<b>Geheugenkaartapparaat <sup>59</sup></b>	1 microSD 7.1 geheugenkaartlezer
<b>Poorten en connectoren</b>	Links: 1 netvoedingsaansluiting; 1 hoofdtelefoon/microfoon-combi; 2 Thunderbolt™ 4 met USB4™ Type-C® met 40 Gb/s datasnelheid (USB-voeding, DisplayPort™ 1.4, HP opladen in slaapstand) <sup>12</sup> ; Rechts: 1 SuperSpeed USB Type-A met 5 Gb/s datasnelheid (opladen); 1 SuperSpeed USB Type-C® met 10 Gb/s datasnelheid (USB-voeding, DisplayPort™ 1.4) <sup>12</sup>



# HP ZBook Studio 16 inch G10 mobiele Workstation-pc

## Specificatietabel

<b>Toetsenbord</b>	HP Premium Quiet Keyboard – morsbestendig, full-size toetsenbord met achtergrondverlichting, vochttafvoer en DuraKeys; HP RGB Keyboard - Full-size toetsenbord met RGB-achtergrondverlichting per toets; HP RGB Z Command-toetsenbord – morsbestendig, full-size toetsenbord met vochttafvoer en DuraKeys <sup>24</sup>
<b>Muis</b>	Clickpad met beeldsensor die multi-touch bewegingen en tikken ondersteunt
<b>Communicatie</b>	WLAN: Intel® Wi-Fi 6E AX211 (2x2) en Bluetooth® 5.3 draadloze kaart, vPro®; Intel® Wi-Fi 6E AX211 (2x2) en Bluetooth® 5.3 draadloze kaart, niet-vPro® <sup>14</sup> ;
<b>Camera</b>	720p HD IR-camera <sup>16,17</sup>
<b>Software</b> <sup>21,25,28,30,31,33,51,52</sup>	Bing search for IE11 HP Hotkey Support HP Noise Cancellation Software HP Performance Advisor HP Support Assistant Native Miracast support HP Connection Optimizer myHP HP Privacy Settings Data Science Stack HP Easy Clean HP PC Hardware Diagnostics Windows 10 Cloud Recovery Client HP Z Light Space HP Camera & Super Resolution Software HP Services Scan Microsoft 365 and Office (sold separately and Internet access required for activation) HP Presence
<b>Beschikbare software</b>	HP Smart Support <sup>19</sup>
<b>Beveiligingsbeheer</b> <sup>8,34,35,37,38,39,43,49</sup>	Absolute Persistence-module HP Credential Manager HP Authenticatie bij inschakelen Beveiliging van de master boot record Authenticatie vóór opstarten Windows Defender HP Manageability Integration Kit HP BIOSphere Gen6 HP Sure Start Gen6 HP Sure Admin HP Image Assistant Nano-veiligheids slot HP Image Assistant Gen4.6 HP Client Security Manager Gen7 Trusted Platform Module TPM 2.0 HP Privacy Key HP Tamper Lock (bepaalde modellen)
<b>Beveiligingssoftwarelicenties</b>	HP Wolf Pro-beveiligingslicentie <sup>56</sup>
<b>Vingerafdruklezer</b>	Vingerafdruksensor (bepaalde modellen)
<b>Beheerfuncties</b>	HP Power Manager <sup>13</sup>
<b>Voeding</b>	HP Slim Smart 150 W externe netvoedingsadapter; HP Slim Smart 200 W externe netvoedingsadapter <sup>48</sup>
<b>Type batterij</b>	HP Long Life 6-cels, 86 Wh lithium-ion polymeer <sup>26,47</sup>
<b>Oplaadtijd batterij</b>	Ondersteunt snel opladen van de batterij: circa 50% in 30 minuten
<b>Afmetingen</b>	35,6 x 24,2 x 1,9 cm (geen touchscreen); 35,6 x 24,2 x 1,8 cm (touchscreen); 552 x 69 x 345 mm (Package)
<b>Gewicht</b>	Vanaf 1,73 kg; (Gewicht is afhankelijk van configuratie en componenten.)
<b>Ecolabels</b>	EPEAT® Gold-geregistreerd in de VS <sup>45</sup>
<b>Specificaties van het duurzaamheidseffect</b>	Laag-halogeenvrij <sup>46</sup>
<b>Garantie</b>	1 jaar (1-1-0) garantie omvat 1 jaar garantie op onderdelen en arbeidskosten. Geen reparatie onsite. De algemene voorwaarden verschillen per land. Bepaalde beperkingen en uitsluitingen zijn van toepassing.



# HP ZBook Studio 16 inch G10 mobiele Workstation-pc

## Accessoires en diensten (niet inbegrepen)

---

### HP Nano kabelslot met sleutel



Bescherm uw notebook of tablet op kantoor en in drukke omgevingen door hem met het dunne HP Nano kabelslot met sleutel aan een veilig object te bevestigen.

**Productnummer: 1AJ39AA**

---

### HP 935 Creator draadloze muis



Werk moeiteloos met een muis die gemaakt is om te creëren. Haal de maximale creativiteit uit uzelf met programmeerbare knoppen, ergonomisch ontwerp en batterijlevensduur van maximaal 12 weken<sup>1</sup>. Werk nog makkelijker door wel 3 apparaten te koppelen en profiteer van de vrijheid om op elk oppervlak te werken met een voor glas geschikte sensor.

**Productnummer: 1D0K8AA**

---

### HP Renew Business 17,3 inch laptopbackpack



Nu heeft u een goed gevoel over de backpack die u gebruikt om uw laptop te beschermen. De Renew Business 17,3-inch laptopbackpack is ontworpen om uw laptop te beschermen en uw accessoires georganiseerd te houden. Hij maakt gebruik van milieuverantwoorde materialen die duurzaam en gemakkelijk schoon te maken zijn en ontworpen zijn voor comfort.

**Productnummer: 3E2U5AA**

---

### HP 975 dual-mode draadloos toetsenbord



Nu kun je er echt jouw toetsenbord van maken terwijl je geniet van een verbeterde typervaring. Je kunt namelijk tot drie apparaten aansluiten via Bluetooth® of USB-A. We hebben ook veel onmisbare functies toegevoegd, zoals comfortabele, stille soft return-toetsen, waarvan je er meer dan 20 kunt programmeren met snelkoppelingen, een regelbare slimme achtergrondverlichting en een oplaadbare accu die lang meegaat.

**Productnummer: 3Z726AA**

---



# HP ZBook Studio 16 inch G10 mobiele Workstation-pc

## Messaging, voetnoten

<sup>1</sup> Multicore is ontwikkeld om de prestaties van bepaalde softwareproducten te verbeteren. Niet alle klanten of softwaretoepassingen zijn gebaat bij het gebruik van deze technologie. De prestaties en klokfrequentie zijn mede afhankelijk van de applicatieworkload en uw hardware- en softwareconfiguraties. Het nummer, de merknaam en/of de naam van een Intel-product zegt niets over het prestatieniveau.

<sup>2</sup> Optionele functie die bij aankoop moet worden geconfigureerd.

<sup>3</sup> RGB-toetsenbord is een optie die bij aankoop moet worden geconfigureerd. Alleen leverbaar in de VS, het VK, Duitsland en Frankrijk. Batterijlevensduur varieert naar gelang het model, de configuratie, geladen applicaties, kenmerken, gebruik, draadloze functionaliteit en energiebeheerinstellingen. De maximale capaciteit van de accu neemt af met de tijd en met het gebruik. Zie voor meer informatie de MobileMark18-benchmark voor accu's op <https://hpacco.com/products/mobilemark-2018/>.

<sup>4</sup> AI-ruisonderdrukking wordt automatisch geleverd via een Windows-update of kan worden gedownload van <https://support.hp.com/us-en/drivers> wanneer het beschikbaar is. Vereist Windows 10 of hoger, compatibel met interne pc-speakers, microfoon en analoge headsets. De instelling DNN-ruisonderdrukking kan geconfigureerd worden via de toepassing HP Audio Control.

<sup>5</sup> Wi-Fi 6E is een optie die bij aankoop moet worden geconfigureerd. Voor Wi-Fi 6E is een Wi-Fi 6E-router vereist, die apart wordt verkocht voor gebruik in de 6 GHz-band. Openbare draadloze toegangspunten zijn beperkt beschikbaar. Wi-Fi 6E is achterwaarts compatibel met eerdere 802.11-specificaties. En is beschikbaar in landen waar Wi-Fi 6E wordt ondersteund.

<sup>6</sup> Voor Z Light Space is Windows 10 of hoger vereist.

<sup>7</sup> RGB-toetsenbord is een optionele functie die geconfigureerd moet worden. Alleen leverbaar in de VS, het VK, Duitsland en Frankrijk.

<sup>8</sup> MIL STD-testen zijn niet bedoeld om geschiktheid voor contractvereisten van het Amerikaanse Department of Defense of defensiedoelinden aan te tonen. Testresultaten zijn geen garantie voor toekomstige prestaties onder deze testomstandigheden. Een optioneel HP Accidental Damage Protection Care Pack biedt dekking tegen onopzettelijke schade en schade onder de testcondities.

<sup>9</sup> 64 GB geheugen is een optionele functie die geconfigureerd moet worden.

<sup>10</sup> Geheugen is een optionele functie die geconfigureerd moet worden.

<sup>11</sup> Niet alle functies zijn beschikbaar in alle edities of versies van Windows. Mogelijk zijn een hardware-upgrade en/of apart aangeschafte hardware, drivers, software of een BIOS-update nodig om de functionaliteit van Windows volledig te benutten. Windows wordt automatisch bijgewerkt en deze functie is ingeschakeld. Een snelle internetverbinding en een Microsoft-account zijn vereist. Je internetprovider kan hiervoor kosten in rekening brengen. Voor latere updates kunnen mogelijk aanvullende vereisten gelden. Kijk op <http://www.windows.com>.

<sup>12</sup> Voor volledige Intel® vPro®-functionaliteit zijn Windows 10 Pro 64-bits, een processor die vPro ondersteunt, een chipset met vPro-functionaliteit, een bekabelde LAN en/of WLAN-kaart met vPro-functie en TPM 2.0 vereist. Voor sommige functies is aanvullende externe software vereist. Kijk op <http://intel.com/vpro>.

<sup>13</sup> Bij opslagschijven geldt 1 GB = 1 miljard bytes. 1 TB = 1 biljoen bytes. De geformatteerde capaciteit is kleiner. Tot 35 GB (voor Windows) is gereserveerd voor systeemherstelsoftware.

<sup>14</sup> Optionele, configureerbare functie.

<sup>15</sup> Tot 64 GB geheugen is een optionele functie die geconfigureerd moet worden.

<sup>16</sup> Het Z Command-toetsenbord is optioneel en kan worden geconfigureerd. Alleen leverbaar met het RGB-toetsenbord en enkel in de VS, het VK, Duitsland en Frankrijk.

<sup>17</sup> Software wordt apart verkocht

<sup>18</sup> Van toepassing op HP pc's, Workstations en schermen die na januari 2019 zijn geproduceerd. Gebaseerd op de meeste EPEAT® Gold- en Silver-registraties door te voldoen aan alle vereiste criteria en het behalen van 50-74% van de optionele punten voor EPEAT® Silver en 75-100% van de optionele punten voor EPEAT® Gold volgens IEEE 1680.1-2018 EPEAT®. De status verschilt per land. Ga naar [www.epeat.net](http://www.epeat.net) voor meer informatie.

<sup>19</sup> De HP custom vapor chamber (HP Vaporforce) is alleen beschikbaar op configuraties met NVIDIA RTX™ A3000 laptop GPU en hogere GFLOP.

<sup>20</sup> HP Context Aware vereist Windows 10 of hoger en een Intel-processor.

<sup>21</sup> De testen zijn niet bedoeld om de geschiktheid voor contractvereisten van het Amerikaanse ministerie van Defensie of voor militaire doeleinden aan te tonen. Testresultaten zijn geen garantie voor toekomstige prestaties onder deze testomstandigheden. Voor onopzettelijke schade is een optioneel HP Accidental Damage Protection Care Pack vereist.

<sup>22</sup> Alle specificaties vertegenwoordigen de gemiddelde specificaties van de onderdelenfabrikanten van HP; de werkelijke prestaties kunnen hoger of lager zijn.

<sup>23</sup> HP Power Manager vereist Windows 10 of hoger en kan gedownload worden in de Microsoft Store.

<sup>24</sup> HP conferencing features require Windows and the latest myHP app, available over the air or for download via sofaop on the HP Support website. Planned availability in spring 2023.

## Technische specificaties, voetnoten

<sup>1</sup> Niet alle functies zijn beschikbaar in alle edities of versies van Windows. Mogelijk zijn een hardware-upgrade en/of apart aangeschafte hardware, drivers, software of een BIOS-update nodig om de functionaliteit van Windows volledig te benutten. Windows wordt automatisch bijgewerkt en deze functie is ingeschakeld. Een snelle internetverbinding en een Microsoft-account zijn vereist. Je internetprovider kan hiervoor kosten in rekening brengen. Voor latere updates kunnen mogelijk aanvullende vereisten gelden. Kijk op <http://www.windows.com>.

<sup>2</sup> Op dit systeem is Windows 10 Pro-software voorgeïnstalleerd, daarnaast worden een licentie voor Windows 11 Pro-software en een voorziening voor herstelsoftware meegeleverd. U kunt slechts één versie van de Windows-software tegelijk gebruiken. Als u tussen de versies wilt wisselen, moet u de installatie van de ene versie ongedaan maken en de andere versie installeren. Om dataverlies te voorkomen moet u een back-up maken van al uw data (bestanden, foto's, enz.) voordat u een besturingssysteem verwijdt en een andere versie installeert.

<sup>3</sup> Processorsnelheid geldt voor de maximum prestatiemodus; in batterij-optimisatiemodus werken de processoren met een lagere snelheid.

<sup>4</sup> De prestaties van Intel® Turbo Boost zijn afhankelijk van de hardware, de software en de systeemconfiguratie. Kijk voor meer informatie op <http://www.intel.com/technology/turboboot>.

<sup>5</sup> Conform het ondersteuningsbeleid van Microsoft ondersteunt HP Drivers 8 en 7 niet op producten die zijn geconfigureerd met Intel- en AMD-processors vanaf de 7e generatie en worden er ook geen drivers geleverd voor Windows 8 of Windows 7 op <http://www.support.hp.com>.

<sup>6</sup> Voor Intel vPro® zijn 64-bits Windows 10 Pro of hoger, een processor met vPro-ondersteuning, een chipset met vPro, een bekabelde LAN en/of Wi-Fi 6E WLAN met vPro en TPM 2.0 vereist. Voor sommige functies is aanvullende externe software vereist. De functies van vPro® Essentials en Enterprise verschillen. Zie <http://intel.com/vpro>

<sup>7</sup> HP Tamper Lock is een optionele functie die in de fabriek moet worden geconfigureerd en waarvoor een supervisorwachtwoord moet worden ingesteld vóór gebruik.

<sup>8</sup> Multicore is ontwikkeld om de prestaties van bepaalde softwareproducten te verbeteren. Niet alle klanten of softwaretoepassingen zijn gebaat bij het gebruik van deze technologie. De prestaties en klokfrequentie zijn mede afhankelijk van de applicatieworkload en je hardware- en softwareconfiguraties. Het nummer, de merknaam en/of de naam van een Intel-product zegt niets over het prestatieniveau.

<sup>9</sup> Bij opslagschijven geldt 1 GB = 1 miljard bytes. 1 TB = 1 biljoen bytes. De geformatteerde capaciteit is kleiner. Tot 35 GB (voor Windows) is gereserveerd voor systeemherstelsoftware.

<sup>10</sup> Omdat sommige geheugenmodulen van andere fabrikanten niet industriestandaard zijn, raden wij geheugen van HP aan om compatibiliteit te waarborgen. Als je geheugen met verschillende snelheden combineert, werkt het systeem op de laagste snelheid.

<sup>12</sup> Multifunctionele USB-C-poort werkt met een aparte videokaart en Intel(r) Iris Xe-videokaart. Opmerking: Met een aparte NVIDIA GFX-videokaart wordt HDMI 2.1 ondersteund, met uitzondering van GPU's met productnummer QN20-P1 (ondersteuning voor HDMI 2.0).

<sup>13</sup> Beheer en monitor de prestaties en toestand van je batterij en pas opslaatopties aan met het gebruikersvriendelijke HP Power Manager-dashbord.

<sup>14</sup> Voor Wi-Fi 6E is een Wi-Fi 6E-router vereist, die apart wordt verkocht voor gebruik in de 6-GHz-band. Openbare draadloze toegangspunten zijn beperkt beschikbaar. Wi-Fi 6E is achterwaarts compatibel met eerdere 802.11-specificaties. En is beschikbaar in landen waar Wi-Fi 6E wordt ondersteund.

<sup>15</sup> UHD-content is vereist voor de weergave van UHD-beelden.

<sup>16</sup> HD-content is vereist voor de weergave van HD-beelden.

<sup>17</sup> Windows Hello gezichtsz authenticatie maakt gebruik van een camera die speciaal geconfigureerd is voor infrarood-beeldvorming (IR) voor verificatie en ontgrendeling van Windows-apparaten en ontgrendeling van Microsoft Passport.

<sup>18</sup> Zowel configuraties met UMA als een aparte videokaart ondersteunen vier onafhankelijke schermen (bij zowel Intel- als NVIDIA-videokaarten moet in UMA/DIS-modus de klep worden gesloten of er worden maximaal drie externe schermen ondersteund). Max. resolutie = 8K bij 60 Hz (miniDP) 4K bij 60 Hz (Type-C-uitgangspunt met een Type C-naar-DP-adapter), 4K bij 60 Hz (Type-C-uitgangspunt met een Type C-naar-DP-adapter) OF 4K bij 60 Hz (DP1) en 2.5K bij 60 Hz (DP2) en FHD (VGA) OF 4K bij 60 Hz (één DP-poort) en 4K bij 60 Hz (Type-C-uitgangspunt met een Type C-naar-DP-adapter).

<sup>19</sup> HP Smart Support verzamelt automatisch de telemetrie die bij het opstarten van het product nodig is om configuratiegegevens en statusgegevens op apparaatniveau te leveren en is op bepaalde producten voorgeïnstalleerd via HP Factory Configuration Services; je kunt het ook downloaden. Kijk voor informatie over het inschakelen van HP Smart Support of om te downloaden op <http://www.hp.com/smart-support>.

<sup>20</sup> Gedeeld videogeheugen (UMA) gebruikt een gedeelte van het totale systeemgeheugen voor videoprestaties. Systeemgeheugen dat gereserveerd is voor grafische prestaties is niet beschikbaar voor gebruik door andere programma's.

<sup>21</sup> HP Services Scan is provided with Windows Update on select products and will check entitlement on each hardware device to determine if an HP TechPulse-enabled service has been purchased, and will download applicable software automatically. HP TechPulse is a telemetry and analytics platform that provides critical data around devices and applications. For full system requirements or to disable this feature, please visit <http://www.hpdas.com/requirements>. Not applicable in China.

<sup>22</sup> GPU-configuraties zijn mogelijk beperkt tot specifieke GPU-geheugenconfiguraties

<sup>24</sup> Het HP RGB Z Command-toetsenbord is alleen beschikbaar in de VS, het VK, Frankrijk en Duitsland. Niet beschikbaar met het privacyvenster.

<sup>25</sup> Data Science Stack is alleen beschikbaar op bepaalde modellen.

<sup>26</sup> De werkelijke watturen (Wh) van de accu verschillen per ontwerp. De accucapaciteit neemt gestadig af in verband met de houdbaarheid, de tijd, het gebruik, de omgeving, de temperatuur, de systeemconfiguratie, geladen apps, kenmerken, voedingsbeheerinstellingen en andere factoren.

<sup>27</sup> De display-opties zijn mogelijk beperkt tot specifieke CPU/GPU-combinaties.

<sup>28</sup> HP Z Light Space is een optie die Windows 10 of hoger vereist en bij aanschaf van de hardware moet worden geconfigureerd.

<sup>29</sup> Resoluties zijn afhankelijk van de monitor en de instellingen voor resolutie en kleurdiepte.

<sup>30</sup> Beschikbaar op bepaalde HP pc's met Windows 10 of hoger en Intel-processors.

<sup>31</sup> Miracast is een draadloze technologie waarmee de schermhoud van uw pc kan worden weergegeven via tv's, projectoren en mediaspelers die Miracast ondersteunen. U kunt Miracast gebruiken om uw pc-scherm te delen en presentaties te geven. Voor meer informatie: <http://www.microsoft.com/en-us/windows-8/project-wireless-screen-miracast>.

<sup>32</sup> Overige NVIDIA dGPU's: Ondersteuning voor HD-decodering, DX12, HDMI 2.1, mDP 1.4, HDCP 2.3 via DP tot 5K bij 60 Hz (zonder DSC) of 8K bij 60 Hz (met DSC en vereist 2 schermen) en via HDMI tot 8K bij 60 Hz (met DSC en vereist 2 schermen)

<sup>33</sup> Voor HP Connection Optimizer is Windows 10, vereist.

<sup>34</sup> HP BIOSphere Gen6-kenmerken variëren afhankelijk van het platform en de configuratie.

<sup>35</sup> Absolute agent is bij levering uitgeschakeld en wordt geactiveerd wanneer de klant een abonnement aanschaf. Er zijn abonnementen met verschillende looptijden. Service is beperkt. Neem contact op met Absolute voor beschikbaarheid buiten de VS. De Absolute Recovery Garantie biedt beperkte garantie. Er zijn bepaalde voorwaarden van toepassing. Ga meer informatie naar: <http://www.absolute.com/company/legal/agreements/computer-agreement>. Data Delete is een optionele service van Absolute Software. Als deze wordt gebruikt, vervalt daarmee de Recovery Garantie. Om de Data Delete-service te kunnen gebruiken, moeten klanten eerst een Pre-Auth-authorization-overeenkomst tekenen en een pincode aanvragen of één of meerdere RSA SecurID-tokens kopen bij Absolute Software.

<sup>37</sup> HP Manageability Integration Kit kan worden gedownload vanaf <http://www.hp.com/go/clientmanagement>.

<sup>38</sup> Veiligheidsslot voor beveiligings sleuf wordt apart verkocht.

<sup>39</sup> HP Client Security Manager Gen7 vereist Windows en is beschikbaar op bepaalde HP Pro en Elite pc's.

<sup>43</sup> HP Sure Start Gen6 is beschikbaar op bepaalde HP pc's.

<sup>45</sup> Op basis van US EPEAT®-registratie conform IEEE 1680.1-2018 EPEAT®. De EPEAT®-status varieert per land. Ga naar [www.epeat.net](http://www.epeat.net) voor meer informatie.

<sup>46</sup> Externe voedingen, netsnoeren, kabels en randapparatuur zijn niet laag-halogenen. Na aanschaf toegevoegde servicecomponenten zijn niet altijd laag-halogenen.

<sup>47</sup> HP Fast Charge laadt de batterij binnen 30 minuten op tot 50% als het systeem uit is of in stand-by staat. Netvoedingsadapter met een minimumcapaciteit van 65 watt is vereist. Nadat de batterij tot 50% is opgeladen, gaat het opladen door op normale snelheid. Oplaadtijd kan ongeveer 10% afwijken, afhankelijk van de tolerantie van het systeem.

<sup>48</sup> De 150 W netvoedingsadapter is niet beschikbaar bij configuraties met NVIDIA RTX™-videokaarten

<sup>49</sup> Voor HP Sure Admin is Windows 10 of hoger, HP BIOS, HP Manageability Integration Kit van <http://www.hp.com/go/clientmanagement> en de app HP Sure Admin Local Access Authenticator voor smartphones uit de Android- of Apple-store vereist.

<sup>51</sup> Voor HP Easy Clean is Windows 10 RS3 vereist. HP Easy Clean schakelt alleen het toetsenbord, touchscreen en clickpad uit. Poorten worden niet uitgeschakeld. Zie de gebruikersgids voor reinigingsinstructies.

<sup>52</sup> Bepaalde HP producten zijn verbeterd met HP Presence. Functies verschillen per platform. HP vergaderfuncties vereisen Windows en de nieuwste myHP app, beschikbaar over-the-air of te downloaden via SoftPaq op de HP Support website. Beschikbaarheid is gepland voor de lente van 2023.

<sup>56</sup> HP Wolf Pro Security Edition (inclusief HP Sure Click Pro en HP Sure Sense Pro) is vooraf geïnstalleerd beschikbaar op bepaalde SKUs en omvat, afhankelijk van het gekochte HP product, een betaalde licentie van 1 of 3 jaar. De licentievoorwaarden van de HP Wolf Security Software - End User License Agreement (EULA, Licentieovereenkomst voor eindgebruikers) zijn van toepassing op de licentie van de software HP Wolf Pro Security Edition. Deze vind je op: [https://support.hp.com/us-en/document/ish\\_3875769-3873014-16](https://support.hp.com/us-en/document/ish_3875769-3873014-16), waarbij de EULA als volgt is aangepast: "7. Looptijd. Tenzij anderszins op een eerder tijdstip beëindigd conform de voorwaarden van deze EULA, wordt de licentie voor de HP Wolf Pro Security Edition (HP Sure Sense Pro en HP Sure Click Pro) van kracht bij activering en blijft de licentie gedurende een termijn van twaalf (12) maanden of zesendertig (36) maanden ("nuttelooze looptijd") geldig. Aan het einde van de Initiële looptijd kun je (a) een verlenging van je licentie voor de HP Wolf Pro Security Edition aanschaffen via HP.com, HP Sales of een HP Channel Partner, of (b) de standaard versie van HP Sure Click en HP Sure Sense blijven gebruiken zonder extra kosten en zonder toekomstige software-updates of HP ondersteuning.

<sup>59</sup> Microsoft 7.1 medialezer ondersteunt SD 4.0-kaarten bij SD 3.0-snelheden bij elke SD 7.0-host. SD 7.0-kaartbeschikbaarheid wordt later in 2022 verwacht.

## Meld u aan voor updates op [hp.com/go/getupdated](http://hp.com/go/getupdated)

© Copyright 2023 HP Development Company, L.P. De informatie in dit document kan zonder voorafgaande kennisgeving worden gewijzigd. De van toepassing zijnde garanties voor HP producten en diensten zijn vastgelegd in de uitdrukkelijke garantiebepalingen die bij dergelijke producten en diensten op fysieke en/of elektronische wijze worden meegeleverd of gepubliceerd op website(s) van HP. Niets in dit document mag als een aanvullende garantie worden opgevat. HP is niet aansprakelijk voor technische en/of redactionele fouten c.q. weglatingen in dit document.

Intel, Core, Optane, Celeron, Pentium, Iris, XMM en Thunderbolt zijn handelsmerken of geregistreerde handelsmerken van Intel Corporation of haar dochterondernemingen in de VS en andere landen. AMD, Ryzen, Athlon en Radeon zijn handelsmerken van Advanced Micro Devices, Inc. Bluetooth is een handelsmerk dat eigendom is van de houder en dat door HP Inc. onder licentie wordt gebruikt. NVIDIA en GeForce zijn handelsmerken en/of geregistreerde handelsmerken van NVIDIA Corporation in de VS en andere landen. USB type-C® en USB-C® zijn geregistreerde handelsmerken van het USB Implementers Forum. DisplayPort™ en het DisplayPort™-logo zijn handelsmerken die het eigendom zijn van de Video Electronics Standards Association (VESA®) in de Verenigde Staten en andere landen. McAfee en McAfee LiveSafe zijn handelsmerken of geregistreerde handelsmerken van McAfee LLC in de Verenigde Staten en andere landen. ENERGY STAR is een geregistreerd handelsmerk van de United States Environmental Protection Agency. Alle overige handelsmerken zijn het eigendom van de desbetreffende eigenaren.

Oktober 2023

