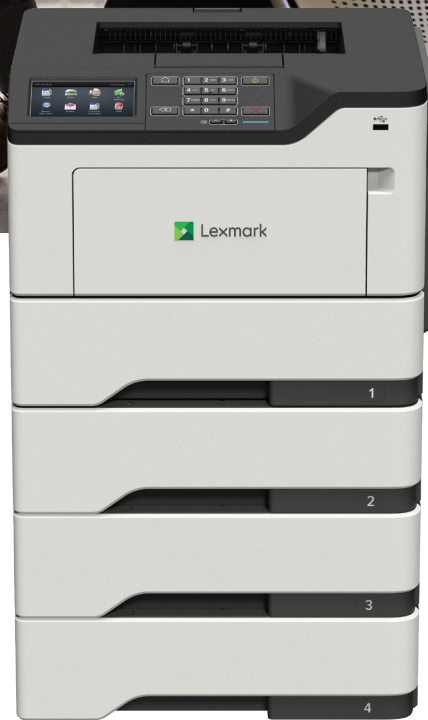




M3250

Zuverlässigkeit. Sicherheit. Leistung.



M3250 mit optionalen Fächern



Dies ist ein Gerät der Klasse A gemäß den internationalen Normen zu elektromagnetischen Emissionen (z. B. FCC-Vorschriften, EN 55022/EN 55032 etc.). Ein Klasse-A-Gerät ist für den gewerblichen/nicht-häuslichen Gebrauch vorgesehen. Der Einsatz von Klasse-A-Geräten kann in nicht-gewerblichen/häuslichen Bereichen zu möglichen Störungen des Funk- und Fernsehempfangs führen, wobei Maßnahmen zur Behebung durchzuführen sind..

Lexmark M3250

Der Lexmark M3250 druckt bis zu 47 Seiten pro Minute* und bietet den Komfort und die Vielseitigkeit von e-Task, erstklassige Druckqualität, verbesserte Sicherheit, geringeren Energieverbrauch und langlebige Konstruktion. Maximieren Sie die Druckleistung mit einem 1-GHz-Dual-Core-Prozessor, 1 GB Arbeitsspeicher und optionalem Festplattenlaufwerk.



Mehr erledigen

- ▶ Drucken Sie bis zu 47 Seiten pro Minute.
- ▶ Bewältigen Sie auch hohe Druckaufkommen dank leistungsstarkem 1-GHz-Dual-Core-Prozessor, 1 GB Arbeitsspeicher und optionalem Festplattenlaufwerk.
- ▶ Der intuitive 10-cm-Farbtouchscreen ermöglicht einfache, Tablet-ähnliche Interaktionen.

Allzeit bereit

- ▶ Längere Betriebsdauer durch langlebige Fixierer- und Imaging-Komponenten.
- ▶ Unison™ Ersatz-Tonerkassetten mit Reichweiten von bis zu 21.000 Druckseiten** in hoher Qualität.
- ▶ Weniger Unterbrechungen dank maximaler Zuführungskapazität von 2.300 Seiten.
- ▶ Der stabile Metallrahmen gewährleistet eine lange Lebensdauer.

Zuverlässige, integrierte Sicherheitsfunktionen

- ▶ Die Rundum-Sicherheitsarchitektur von Lexmark sorgt für den sicheren Schutz Ihrer Informationen – auf dem Dokument, im Gerät, beim Senden über das Netzwerk und überall sonst.
- ▶ Durch eine Reihe von eingebetteten Funktionen wird das Gerät vor Angriffen geschützt.
- ▶ Ergänzen Sie die Standardfunktionalität für vertrauliches Drucken durch optionale Lösungen wie Print Release.
- ▶ Keypoint Intelligence – Buyers Lab hat Lexmark mit dem renommierten PaceSetter BLI Award für Dokument-Imaging-Sicherheit ausgezeichnet***.



Umweltschutz an erster Stelle

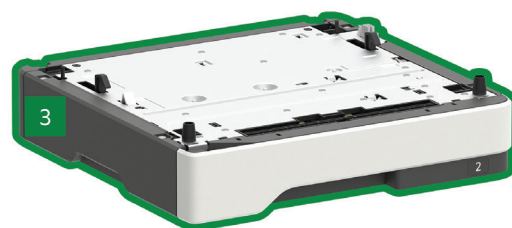
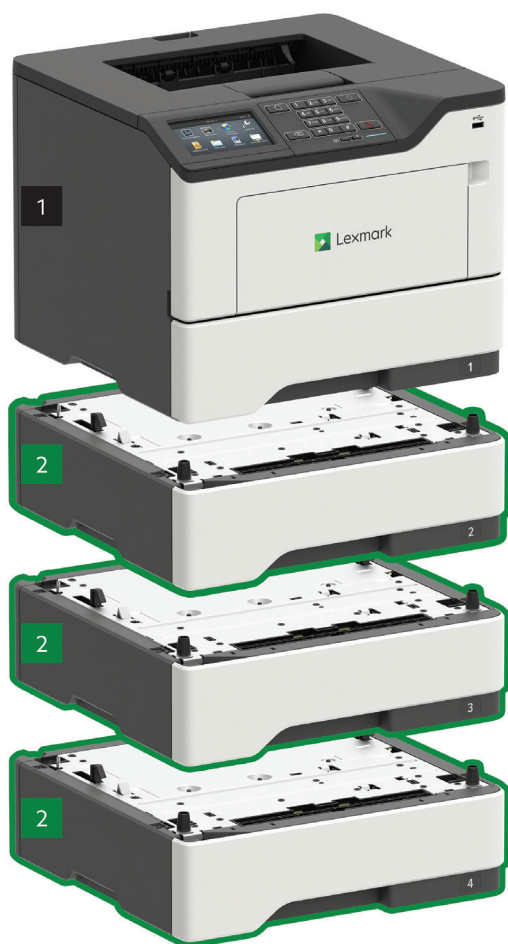
- ▶ Energiemanagement-Funktionen sorgen für gesenkten Energieverbrauch bei Aktivität und im Energiesparmodus.
- ▶ Standardmäßiger zweiseitiger Druck spart Papier.
- ▶ Schonung natürlicher Ressourcen durch Verwendung von Recyclingkunststoffen in der Produktion.
- ▶ Die Geräte sind mit EPEAT®Silver bewertet und ENERGY STAR®-zertifiziert.
- ▶ Mit Preisen ausgezeichnetes Lexmark Druckkassetten-Rückführungsprogramm (LCCP) zur Wiederverwertung von Tonerkassetten.

* Druck- und Kopiergeschwindigkeiten gemäß ISO/IEC 24734 bzw. ISO/IEC 24735 (ESAT) ermittelt. Weitere Informationen finden Sie unter www.lexmark.com/ISOspeeds.

** Durchschnittliche Reichweite bei einer Deckung von ca. 5 %

*** Auszeichnung basiert auf Daten aus Westeuropa.

Lexmark M3250



- 1 M3250 mit 10,9 cm großem Farbtouchscreen
11,9 x 15,7 x 14,7 Zoll
303 x 399 x 374 mm
- 2 550-Blatt-Fach
5 x 15,7 x 14,7 Zoll
126 x 389 x 374 mm

- 3 250-Blatt-Fach
3,7 x 15,7 x 14,7 Zoll
95 x 389 x 374 mm

-  Standard
-  Optional

Unterstützt bis zu drei optionale Zuführungen.

© 2018 Lexmark. Alle Rechte vorbehalten.

Lexmark, das Lexmark Logo und Unison sind in den USA und/oder anderen Ländern registrierte Marken von Lexmark International, Inc. AirPrint und das AirPrint-Logo sind Marken von Apple Inc. ENERGY STAR® ist eine eingetragene Marke in den USA. EPEAT® ist eine Marke von EPEAT, Inc. in den USA und in anderen Ländern. Google Cloud Print ist eine Marke von Google Inc. MOPRIA, das Mopria-Logo und die Mopria Alliance-Logos sind in den USA und in anderen Ländern eingetragene Marken, Dienstleistungsmarken und Zertifizierungszeichen von Mopria Alliance, Inc. Alle anderen Marken sind Eigentum ihrer jeweiligen Inhaber.

Dieses Produkt enthält Software, die vom OpenSSL Project zur Verwendung im Open SSL Toolkit entwickelt wurde (<http://www.openssl.org/>).

Drucken

Display	Lexmark e-Task Farb-Touchscreen (10,9 cm)
Druckgeschwindigkeit (DIN A4): Bis zu ⁶	Schwarz: 47 Seiten/Minute
Zeit bis Druckbeginn	Schwarz: 6 Sekunden
Druckauflösung	Schwarz: 1200 Bildqualität, 1200 x 1200 dpi, 2400 Bildqualität, 600 x 600 dpi
Speicher	Standard: 1024 MB / Maximal: 1024 MB
Festplatte	Option verfügbar
Empfohlenes monatliches Seitenvolumen ²	2000 - 20000 Seiten
Maximales monatliches Druckvolumen (einmalige mtl. Spitzenauslastung): Bis zu ³	175000 Seiten pro Monat (einmalige Spitzenauslastung)

Verbrauchsmaterialien⁷

Kapazität Tonerkassetten (Bis zu) ¹	Tonerkassette für 21.000 Seiten
Geschätzte Kapazität der Belichtungseinheit: Bis zu	60000 Seiten, basierend auf 3 A4-Seiten pro Druckjob und ca. 5% Seitendeckung
Im Lieferumfang enthaltene Tonerkassetten ¹	Starter-Rückgabe-Tonerkassette für 6.000 Seiten

Papierhandhabung

Papierhandhabung Standard	550-Blatt-Eingabe, 100-Blatt-Mehrzweckzuführung, Integriertes Duplex, 250-Blatt-Ablage
Papierhandhabung optional	250-Blatt-Fach, 550-Blatt-Fach, Abschließbarer 550-Blatt-Behälter
Kapazität der Papiereingabe: Bis zu	Standard: 650 Blatt / Maximal: 2300 Blatt
Kapazität der Papierablage: Bis zu	Standard: 250 Blatt / Maximal: 250 Blatt
Unterstützte Medien	Kartenvorrat, Umschläge, Papieretiketten, Normales Papier, Transparente, Refer to the Paper & Specialty Media Guide
Unterstützte Medienformate	10 Umschlag, 7 3/4 Umschlag, 9 Umschlag, A4, A5, DL Umschlag, Exekutive, Folio, JIS-B5, Legal, Brief, Erklärung, Universal, Oficio, A6

Allgemeine Angaben⁴

Standard-Schnittstellen	Ein interner Kartensteckplatz, USB 2.0 Spezifikation Hi-Speed zertifiziert (Typ B), Gigabit Ethernet (10/100/1000), Front USB 2.0 Spezifikation Hi-Speed zertifizierter Port (Typ A), Hi-Speed USB 2.0 Port an der Geräterückseite (Typ A)
Optionale Netzwerkanschlüsse / Optionale lokale Schnittstellen	MarkNet N8352 802.11b/g/n WLAN / Interne RS-232C seriell, Intern 1284-B Bidirektional Parallel
Geräuschemission	Drucken: 56 dB(A)
Spezifizierte Betriebsumgebung	Luftfeuchtigkeit: 8 bis 80% relative Luftfeuchtigkeit, Temperatur: 10 bis 32 ° C (50 bis 90 ° F), Höhe: 0 bis 5.000 Meter
Serviceleistungen	1 Jahr Herstellergarantie OnSite Service NBD + Lexmark Support - Parts Only 3y BSD (inkl. Wartungskit)
Abmessungen (H x B x T) / Gewicht	303 x 399 x 374 mm / 16.1 kg

Alle Informationen in dieser Broschüre können ohne Vorankündigung geändert werden. Lexmark übernimmt keine Haftung für Fehler oder Auslassungen.

Dies ist ein Gerät der Klasse A gemäß den internationalen Normen zu elektromagnetischen Emissionen (z. B. FCC-Vorschriften, EN 55022/EN 55032 etc.). Ein Klasse-A-Gerät ist für den gewerblichen/nicht-häuslichen Gebrauch vorgesehen. Der Einsatz von Klasse-A-Geräten kann in nicht-gewerblichen/häuslichen Bereichen zu möglichen Störungen des Funk- und Fernsehempfangs führen, wobei Maßnahmen zur Behebung durchzuführen sind.

¹Durchschnittliche Seitenleistung bei einer Seitendeckung von ca. 5%. Lexmark Rückgabe-Druckkassetten unterliegen den Bedingungen des Lexmark Rückgabeprogramms (siehe www.lexmark.com/returnprogram). Für weitere Informationen zum Rückgabeprogramm siehe www.lexmark.de/lccp. Reguläre Druckkassetten ohne die Bedingungen des Lexmark Rückgabeprogramms sind auf lexmark.com sowie über Lexmark Channel Partner erhältlich. Für weitere Informationen zu kompatiblen Regulären Druckkassetten siehe www.lexmark.de/bsd. ²Empfohlenes monatliches Seitenvolumen" ist eine Reihe von Seiten, auf denen Kunden Lexmarks Produktangebote basierend auf der durchschnittlichen Anzahl von Seiten, die Kunden pro Monat auf dem Gerät drucken möchten, bewerten können. Lexmark empfiehlt, dass die Anzahl der Seiten pro Monat innerhalb des angegebenen Bereichs liegt, um eine optimale Geräteleistung zu gewährleisten, und zwar auf der Grundlage von Faktoren wie: Verbrauchsmaterial-Austauschintervalle, Papierladeintervalle, Geschwindigkeit und typische Kundennutzung. ³Maximaler monatlicher Arbeitszyklus" ist definiert als die maximale Anzahl von Seiten, die ein Gerät in einem Monat mit einem Mehrschichtbetrieb liefern kann. Diese Metrik bietet einen Vergleich der Robustheit in Bezug auf andere Lexmark Drucker und MFPs. ⁴Drucker werden unter bestimmten Lizenz- / Vertragsbedingungen verkauft. Weitere Informationen finden Sie unter www.lexmark.com/printerlicense. ⁵Der tatsächliche Ertrag kann abhängig von anderen Faktoren wie Gerätegeschwindigkeit, Papierformat und Ausrichtung des Einzugs, Tonerabdeckung, Papierfachquelle, prozentualer Schwarzdruck und der Komplexität des durchschnittlichen Druckauftrags variieren. ⁶Druck- und Kopiergeschwindigkeiten gemessen nach ISO / IEC 24734 bzw. ISO / IEC 24735 (ESAT). Weitere Informationen finden Sie unter: www.lexmark.com/ISOspeeds. ⁷Das Produkt funktioniert nur mit Ersatzpatronen, die für den Einsatz in einer bestimmten geografischen Region bestimmt sind. Weitere Informationen finden Sie unter www.lexmark.com/regions.