

Rittal – Das System.

Schneller – besser – überall.

Erweiterungssatz – DK 7549.000

Stand : 29.06.2021

SCHALTSCHRÄNKE

STROMVERTEILUNG

KLIMATISIERUNG

IT-INFRASTRUKTUR

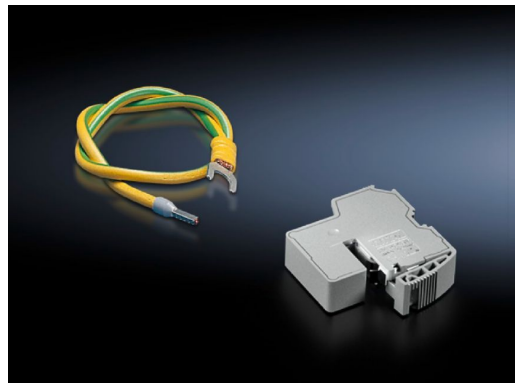
SOFTWARE & SERVICE

FRIEDHELM LOH GROUP



Erweiterungssatz für Erdungsschiene, vertikal – DK 7549.000

erstellt am: 29.06.2021 auf www.rittal.com/de-de



Produktbeschreibung

Beschreibung: Zur systemgerechten Erweiterung der sternpunktformigen Erdung an der vertikalen Potenzialausgleichsschiene.

Lieferumfang: Erdungsleitungen 6 mm², L = 500 mm
Vorkonfektioniert, mit Kabelschuh und Aderendhülse
Leiteranschlussklemme Push-in 1,5 – 16 mm²
Inkl. Befestigungsmaterial

Produktbeschreibung

Verpackungseinheit: 10 St.

Gewicht/VE: 0,69 kg

Kupferanteil (kg / Stück): 0

EAN: 4028177187320

Zolltarifnummer: 73269098

ETIM 7.0: EC001503

ETIM 6.0: EC001503

eCl@ss 8.0/8.1: 27149219

eCl@ss 6.0/6.1: 27149219

Produktbeschreibung:	DK Erweiterungssatz für Erdungsschiene, vertikal, Zur systemgerechten Erweiterung der sternpunktförmigen, Erdung an der vertikalen Potenzialausgleichsschiene, Erdungsleitungen: 6 mm ² , L: 500 mm
-----------------------------	--

Approbationen

Zertifikate:	EAC
---------------------	-----

Ausschreibungstext

Erdungsleitung 6mm², 500 mm
Erdungsleitern 6 mm², vorkonfektioniert,
mit Kabelschuh und Aderendhülse , L = 500 mm,
mit Erdungsklemmen 2,5 - 16 mm², inkl.
Befestigungsmaterial.