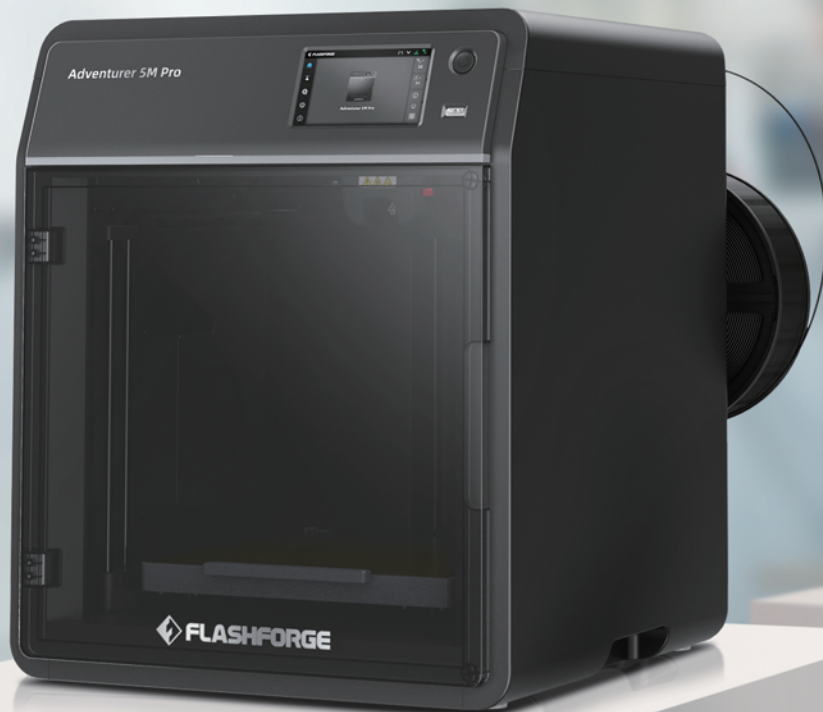




# Adventurer 5M Pro

Schnell und benutzerfreundlich



Der Adventurer 5M Pro eignet sich hervorragend für Anfänger, Einzelnutzer, Familien und Bildungseinrichtungen. Einfaches Ein-Klick-Drucken ohne komplizierte Bedienungsabläufe. Verwirklichen Sie Ihre Ideen mühelos.



Vollautomatisches  
Ein-Klick-Nivellieren



Maximale  
Geschwindigkeit  
600 mm/s



CoreXY-Struktur



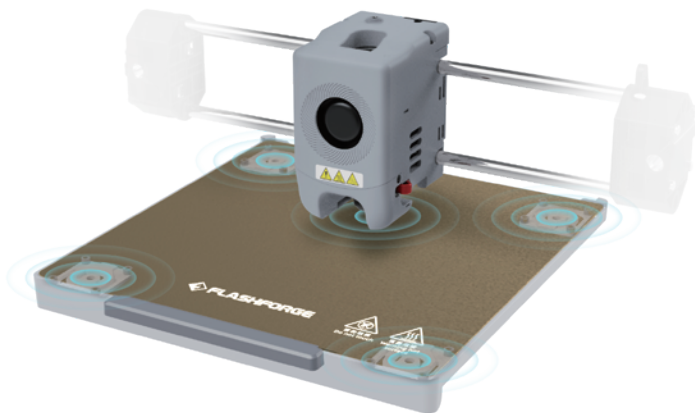
Schneller  
Düsenwechsel  
in 3 Sekunden



Duales  
Luftfiltersystem

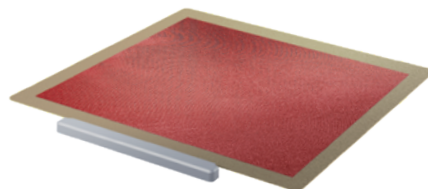


Geräuscharmer  
Druck bei 50 dB



## Vollautomatisches Ein-Klick-Nivellieren, makellose erste Schicht

Adventurer 5M Pro bietet ein vollautomatisches Ein-Klick-Nivelliersystem. Es misst die Höhenunterschiede und berechnet die benötigten Versätze. Keine Werkzeuge, keine manuelle Z-Achsen-Kalibrierung, für eine perfekte erste Schicht.





**10 Minuten**

Vom Auspacken  
bis zum Drucken



## Effizienz und Qualität vereint



### 10 minuten

Vom Auspacken bis zum Drucken



### Drucken

Maximale Geschwindigkeit **600 mm/s**  
Maximale Beschleunigung **20000 mm/s<sup>2</sup>**



### Weniger Wartezeit

Düse mit einem Fluss von **32 mm<sup>3</sup>/s**  
**50w** Heizleistung  
Aufheizen auf 200 °C in **35 Sekunden**

### Astronaut

104\*118\*200mm (228g)

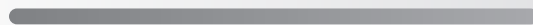
### Adventurer 5M Pro

4 std. 10 min.

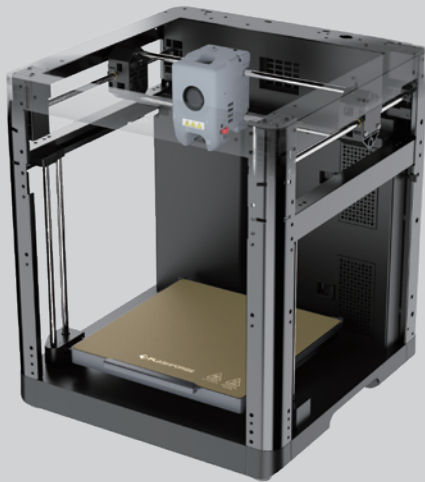


Andere

19 Std. 20 Min.



# Robuste Konstruktionen für erstklassige Qualität



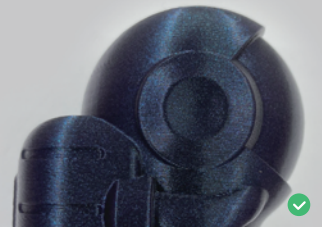
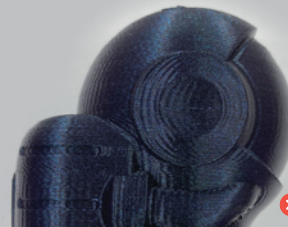
CoreXY-Struktur, Vollmetallrahmen

Effektive Kühlung durch Doppelkanalsystem

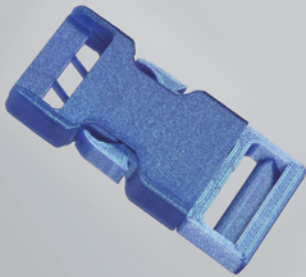


Zusätzliche Druckraum Kühlung

Vibrationsausgleich zur Beseitigung von Schattenbildern im Druck



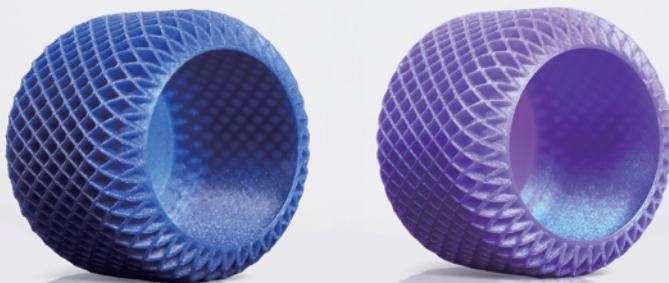
PLA



PETG



PLA



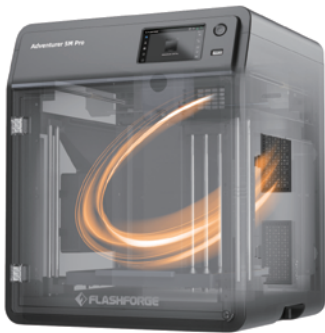
TPU





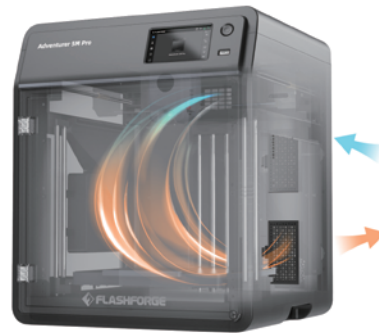
# Umweltfreundlicher Druck

Der Adventurer 5M Pro verwendet ein duales Filtersystem mit interner und externer Zirkulation. Doppelte Filtration: HEPA und Aktivkohle blockieren effektiv 99 % der Partikel und VOCs und schützen so Ihr Atemsystem.



## Interne Umwälzfiltration

Filtert und zirkuliert kontinuierlich die Luft in der Kammer.  
(Geeignet für ABS usw.)

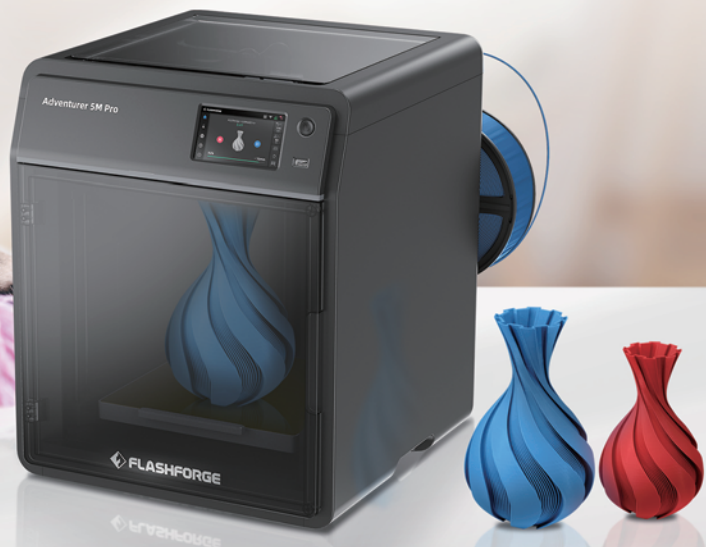


## Externe Umwälzfiltration

Zieht frische Luft von außen in die Druckraum, während die gefilterte interne Luft den Drucker verlässt.  
(Geeignet für PLA/PETG usw.)



**50dB** leiser Druck,  
keine Störung bei  
Arbeit oder Studium



# Wartungsfreundliche Düse für Anfänger und Experten

Schnell abnehmbare Düse,  
Werkzeuge sind nicht nötig,  
Wechsel in nur 3 Sekunden

Verschiedene Düsendurchmesser (0,25/0,4/0,6/0,8 mm)  
für hohe Präzision und Effizienz



Fernüberwachung  
per Kamera



Filament-Ende  
-Warnung



Automatische  
Abschaltung



Wiederherstellung des  
Druckauftrages nach  
Stromausfall



Flexible PEI  
beschichtete Stahlplatte



Integriertes  
Druckmanagement



## Adventurer 5M Pro

Geschlossener 3D-Drucker mit dualtem Filtersystem, geeignet für den Einsatz in geschlossenen Umgebungen wie Arbeits- und Klassenzimmern.

# Parameter

Maschinenname	Adventurer 5M Pro
Extruder	Direktantrieb; Menge: 1
Filament	*PLA/*PETG (0,4 mm Düse) ABS/ASA *TPU/PLA-CF/PETG-CF (0,6/0,8 mm Düse) <small>Hinweis: Materialien mit * werden zum Drucken empfohlen.</small>
Düsendurchmesser	0.4mm/0.6mm/0.8mm/0.25mm
Extrudertemperatur	280°C
Plattformtemperatur	110°C
Bauraum	220*220*220mm
Geschwindigkeit	Max. Verfahrensgeschwindigkeit: 600mm/s
Beschleunigung	Max. Beschleunigung: 20000mm/s <sup>2</sup>
Bauplatte	Flexible abnehmbare PEI beschichtete Stahlplatte
Display	4,3 zoll
Gerätegröße	380*400*453mm (ohne Spulenhalter)
Stromversorgung	AC 100~240V, 50/60Hz, 350W
Kompatible Slicing-Software	FlashPrint 5 /Prusa Slicer/Cura/Orca Slicer
Luftfiltration	Interne Umwälzung + externe Umwälzung (HEPA + Aktivkohle)
Gehäuse	Geschlossen
Geräusch	Leiser Modus: 50dB; Standardmodus: 55dB
Anschlüsse	Wi-Fi; Ethernet; USB
Weitere Funktionen	Kamera Überwachung; Filament-Ende-Warnung; Automatische Abschaltung; Wiederherstellung des Druckauftrages nach Stromausfall



## **Zhejiang Flashforge 3D Technology Co., Ltd.**

Adresse: Xianyuan Road Nr. 518, Stadt Jinhua, Provinz Zhejiang, China

Service-Hotline: +86 579 82273989

E-Mail: [support@flashforge.com](mailto:support@flashforge.com)



Folgen Sie uns