



# Ein Must-have für den Büroalltag

DELL 22-ZOLL-MONITOR | E2216HV



## GRUNDLEGENDE FUNKTIONEN

Profitieren Sie von wesentlichen Monitorfunktionen zur Steigerung Ihrer täglichen Produktivität.



## ZUVERLÄSSIGE NUTZUNG

Auf unsere hohen Qualitätsstandards ist stets Verlass. Sie tragen zu einer zuverlässigen Leistung bei und minimieren Ausfallzeiten.



## UMWELTFR- EUNDLICHE ELEGANZ

Das umweltfreundliche Gehäuse besteht aus über 25 % recycelten Materialien.



## BEWÄHRTE ZUVERLÄS- SIGKEIT

Als weltweit führende Monitormarke\* sind wir stolz auf unser unnachgiebiges Engagement für Qualität und die enorme Zufriedenheit unserer Kunden.

# Kostengünstig, zuverlässig, umweltfreundlich



## GRUNDLEGENDE FUNKTIONEN

**Bildschirmleistung:** Gestochen scharfe HD-Auflösung von 1.920 x 1.080 auf 21,5 Zoll mit 16,7 Millionen Farben für Ihre Anwendungen, Tabellenkalkulationen und mehr

**Einfache Kompatibilität** Kompatibel mit Legacy-PCs über VGA-Konnektivität

**Beliebiger Neigungswinkel:** Arbeiten Sie bequem, indem Sie den Monitor 5° nach vorne oder 21° nach hinten kippen.



## ZUVERLÄSSIGE NUTZUNG

**Kompromisslose Tests:** Rigorose Entwicklungsprozesse tragen dazu bei, eine konsistente und zuverlässige Leistung in geschäftigen POS- und Büroumgebungen sicherzustellen.

**Praktische Steuerelemente:** Leicht erreichbare Tasten für Betrieb, Helligkeit, Kontrast und benutzerdefinierte Modi auf der Monitorvorderseite

**Montageoption:** Profitieren Sie von einer AIO-ähnlichen Benutzerfreundlichkeit bei der Bereitstellung, indem Sie einen Dell Wyse Thin Client oder Dell OptiPlex Micro-PC direkt auf den verfügbaren hinteren VESA-Montagebereich montieren.



## UMWELTFR- EUNDLICHE ELEGANZ

**Umweltfreundliches Design:** Der BFR-/PVC-freie Monitor (mit Ausnahme von externen Kabeln) mit arsenfreiem Glas und quecksilberfreiem LED-Panel enthält mehr als 25 % recycelte Kunststoffe in seinem Gehäuse.



## DELL DISPLAY MANAGER

**Mehr Möglichkeiten für Multitasking:** Arbeiten Sie bequem auf mehreren Bildschirmen und wählen Sie mit der **Easy Arrange**-Funktion in der Dell Display Manager-Software eine der vordefinierten Vorlagen aus. Ordnen Sie Ihre Anwendungen schnell nebeneinander an und kehren Sie mit **Auto-Restore** schneller zu Ihrer Arbeit zurück – die Funktion merkt sich, an welcher Stelle Sie Ihre Arbeit unterbrochen haben.

**Einfache Optimierung Ihrer Ansicht:** Der Auto-Modus ermöglicht eine einfache Konfiguration der Displayeinstellungen für ein großartiges Bildschirmenerlebnis.

**Verwalten Ihres Displaybestands:** Erzeugen Sie einen Bericht für das Bestandsmanagement, um die Display-ID und -einstellungen in Ihrer Geschäftsumgebung festzuhalten.



## DANK IHNEN SIND DELL MONITORE WELTWEIT FÜHREND\*

**Minimierte Ausfallzeit:** Zu Ihrem Monitor gehört der 3-jährige Advanced Exchange Service<sup>3</sup>, über den Sie während der 3-jährigen Laufzeit der eingeschränkten Hardwaregewährleistung am nächsten Werktag ein Ersatzgerät erhalten.<sup>4</sup>

**Höheres Maß an Support:** Führen Sie mit der Dell ProSupport-Option ein Upgrade auf technischen 24x7-Telefonsupport von qualifizierten Ingenieuren und Technikern aus Ihrer Region durch.<sup>5</sup>

# Funktionen und technische Daten

<b>Monitor</b>	Dell 22-Zoll-Monitor – E2216HV
Diagonale Darstellungsgröße	54,61 cm (21,5 Zoll)
Aktive Bildschirmfläche	
Horizontal	476,06 mm (18,74 Zoll)
Vertikal	267,79 mm (10,54 Zoll)
Maximale voreingestellte Auflösung	Full HD, 1.920 x 1.080 bei 60 Hz
Seitenverhältnis	16:9
Pixelpitch	0,248 mm x 0,248 mm
Helligkeit	200 cd/m <sup>2</sup> (typisch)
Farbunterstützung	Farbspektrum (typisch): 85 % <sup>6</sup> (CIE1976) Farbtiefe: 16,7 Millionen Farben
Kontrastverhältnis	600:1 (typisch)
Betrachtungswinkel	65°/90°
Antwortzeit	5 ms Schwarz zu Weiß (typisch)
Bildschirmtyp	TN (TFT-LCD mit Aktivmatrix), blendfrei
Hintergrundbeleuchtung	LED
Optionale Soundleiste	AC511
<b>Konnektivität</b>	
Stecker	Nur VGA
<b>Designmerkmale</b>	
Einstellungsmöglichkeiten	Nur Neigung (typisch: 5° nach vorne oder 21° nach hinten)
Sicherheit	Vorrichtung für Sicherheitsschloss (Sicherheitsschloss nicht enthalten)
Montageschnittstelle für Flachbildschirm	VESA-Montagehalterung (Wandhalterung separat erhältlich) 100 x 100 mm
<b>Stromversorgung</b>	
Wechselstromeingang	100 bis 240 VAC/50 oder 60 Hz ± 3 Hz/1,0 A (typisch)
Spannung/Frequenz/Strom	
Stromverbrauch (Betrieb)	18 W (typisch)
Leistungsaufnahme (ENERGY STAR®)	18,2 W
Energieverbrauch Stand-by/ Energiesparmodus	Weniger als 0,3 W
<b>Abmessungen (mit Standrahmen)</b>	
Höhe	396,7 mm (15,62 Zoll)
Breite	512,2 mm (20,17 Zoll)
Tiefe	180 mm (7,09 Zoll)
<b>Gewicht</b>	
Gewicht (Bildschirm ohne Standrahmen)	2,83 kg (6,24 lb)
Gewicht (mit Standrahmen)	3,63 kg (8,0 lb)
Versandgewicht	4,30 kg (9,48 lb)
<b>Standardserviceplan</b>	3 Jahre Advanced Exchange Service <sup>3</sup> und 3 Jahre eingeschränkte Hardwaregewährleistung <sup>4</sup> Dell ProSupport <sup>5</sup>
<b>Optionaler Serviceplan</b>	
<b>Umweltcompliance</b>	CECP, EU RoHS

## Inhalt des Pakets

### Komponenten

- Monitor
- Standrahmen (Standrohr und Standfuß)
- VESA-Verkleidung

### Kabel

- VGA-Kabel
- Netzkabel

### Dokumentation

- Quick Setup-Handbuch
- Informationen zu Sicherheit und behördlichen Auflagen
- Treiber- und Dokumentationsmedien

# Einstellbarkeit und Konnektivität

## DELL 22-ZOLL-MONITOR | E2216HV

### Einfache Anpassung des Bildschirms an Ihre bevorzugte Betrachtungsposition



Rückansicht – Kabelmanagement-Steckplatz

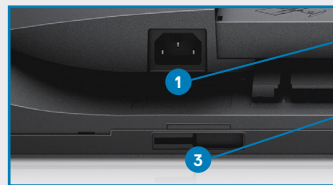
21° ↙ ↘ 5°



Neigung

### Konnektivität

Bild vergrößert und abgeschnitten, um Details zu zeigen



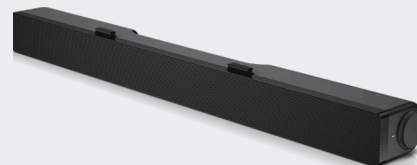
- 1 Netzstrom
- 2 VGA
- 3 Steckplätze für Soundleistenmontage

## PRAKTISCHES ZUBEHÖR



### DELL DOCKINGSTATION (USB 3.0) D3100

Schließen Sie einen beliebigen PC an dieser universellen USB 3.0-Dockingstation an und genießen Sie die Ultra HD 4K-Auflösung.



### DELL SOUNDLEISTE – AC511

Profitieren Sie mit der Dell Soundleiste von Stereo-Surround-Sound. Bringen Sie die Leiste fest am unteren Monitorrand an, um ein qualitativ hochwertiges Klangerlebnis zu genießen.

\* Dell Monitore zählen seit 5 aufeinanderfolgenden Jahren zu den weltweit führenden Monitoren (2013 bis 2017). Quelle: IDC Quarterly PC Monitor Tracker, Q1 2018.

3 Advanced Exchange: Dell sendet Ihnen in den meisten Fällen einen Ersatzmonitor am nächsten Werktag, wenn dies nach einer Telefon-/Onlinediagnose als notwendig erachtet

wird. Die Lieferzeiten können je nach Standort und für Monitore ab 55 Zoll abweichen. Wenn das defekte Gerät nicht zurückgegeben wird, fallen Gebühren an. Weitere Informationen finden Sie unter [dell.com/servicecontracts/global](http://dell.com/servicecontracts/global).

4 Eine Kopie der eingeschränkten Hardwaregewährleistung können Sie unter folgender Adresse anfordern: Dell USA LP, Attn: Warranties, One Dell Way, Round Rock, TX 78682,

USA. Alternativ können Sie sich unter [dell.com/warranty](http://dell.com/warranty) informieren.

5 Die Verfügbarkeit ist unterschiedlich. Details finden Sie unter [www.dell.com/support](http://www.dell.com/support).

6 Das Farbspektrum (typisch) basiert auf CIE1976- (85 %) und CIE1931-Teststandards (72 %).

Die Verfügbarkeit von Produkten auf [Dell.com/monitors](http://Dell.com/monitors) kann je nach Land abweichen. Weitere Informationen erhalten Sie bei Ihrem Dell Vertriebsmitarbeiter.

© 2018 Dell. Alle Rechte vorbehalten.

Marken oder Markennamen, die möglicherweise in diesem Dokument verwendet werden, bezeichnen die Inhaber der entsprechenden Marken und Produktnamen. Dell erhebt keinerlei Anspruch auf Eigentumsrechte an den Marken und Handelsnamen Dritter. Eine Vervielfältigung ist ohne die ausdrückliche schriftliche Zustimmung von Dell in jeder Form verboten.