



Vertiv™ Liebert® GXE USV

1.000–3.000 VA 230 V

Unverzichtbare
und erschwingliche
USV für einen starken
Leistungsschutz



Unverzichtbare und erschwingliche unterbrechungsfreie Stromversorgung (USV) für einen starken Leistungsschutz

Die Vertiv™ Liebert® GXE USV ist eine Online-Doppelwandlerlösung, die in einem erschwinglichen, effizienten System mit ausreichend Flexibilität in der Bereitstellung und im Betrieb einen hohen Leistungsschutz bietet.

Der hohe Ausgangsleistungsfaktor (0,9) der einphasigen USV Liebert GXE erlaubt eine kontinuierliche und zuverlässige Stromversorgung für mehr angeschlossene Geräte und schützt sie mit der Online-Doppelwandler-Technologie und dem Eingangsüberspannungsschutz vor zahlreichen Störungen im Wechselstromnetz.

Die hohe Effizienz sowohl in den Leitungs- als auch in den ECO-Betriebsmodi dieser an sich schon so erschwinglichen USV spart zudem Energie und Betriebskosten ein.

Sie wird in den Leistungsklassen 1, 1,5, 2 und 3 kVA in einem kompakten Tower-Formfaktor oder in einem Rack-/Tower-Formfaktor mit der nötigen Flexibilität angeboten, um sie zusammen mit den für die jeweilige Anwendung erforderlichen IT-Geräten entweder in einer Tower-Position oder in einem Rack-Schrank zu montieren. Darüber hinaus erlaubt die Möglichkeit, bei den Rack-/Tower-Modellen externe Batteriemodule hinzuzufügen, eine skalierbare Laufzeit für solche Anwendungen, die bei Stromausfällen eine noch längere Backup-Zeit erfordern. Kombiniert mit einem leistungsstarken integrierten Ladegerät mit maximal 6 Ampere für schnelles Aufladen.

Neben der verlängerten Laufzeit machen mehrere Überwachungsoptionen diese kompakte USV zur idealen Lösung für die Bereitstellung eines erstklassigen Leistungsschutzes für Geräte am sogenannten Network Edge statt Netzwerkrand oder an entfernten Standorten.

Vertiv™ Liebert® GXE – Funktionen

- Hoher Ausgangsleistungsfaktor (0,9)
- Hoher Wirkungsgrad (bis zu 91 %) im Online-Modus
- Noch höherer Wirkungsgrad (bis zu 96 %) im ECO-Modus
- Kompakter Formfaktor bei ausschließlicher Tower-Montage oder flexible Rack-/Tower-Ausführung
- Benutzerfreundliche LCD-Benutzeroberfläche
- Schnelles Aufladen (<4 Stunden bis 90 % mit internen Batterien)
- Verlängerte Laufzeit mit bis zu vier optionalen externen Batteriemodulen (EBC)
- Hot-swap-fähige, vom Nutzer austauschbare interne USV-Batterien
- Fernverwaltungsfunktionen mit optionalen Vertiv™ Liebert® Intellislot™ IS-UNITY-Netzwerkverwaltungskarten
- (8) IEC60320 C13-Steckdosen (alle Modelle), plus (1) C19 (Modell mit 3 kVA)
- Automatischer interner Bypass
- Kostenlose USV-Verwaltungssoftware
- Vertiv™ Life™ Service für maximale Verfügbarkeit der USV

Was ist im Lieferumfang enthalten?

- Liebert® GXE USV
- Schnellinstallationsleitfaden
- Sicherheitshinweise
- Einstellbarer 4-Säulen-Rack-Montagesatz (nur Rack-/Tower-Modelle)
- Rack-Montageösen und Hardware
- Eingangsnetz-kabel (UK, AUS, Schuko, 1,8 m)
- Ausgangsstromkabel IEC C13-C14 (x2 bei Modellen mit 2–3 kVA und x1 bei Modellen mit 1–1,5 kVA)
- USB-Kabel Typ A-B (1,2 m)
- Füße zur Stabilisierung für Tower-Konfiguration (nur Rack-/Tower-Modelle)
- Die kostenlose Software [Vertiv™ Power Assist](#) für den lokalen USV-Status zum Herunterzufahren, oder [Vertiv™ Power Insight](#) welches Shutdownprofile über Netzwerke ausführt



Gezeigt ist die Vertiv™ Liebert® GXE 1.000 VA mit optionalem externen 2 HE-Batteriemodul

Vertiv™ Liebert® GXE – Funktionen und Vorteile



Hoher Ausgangsleistungsfaktor (0,9)

Mehr nutzbare Leistung ermöglicht mehr angeschlossene Verbraucher. Das spart Platz und Kosten.



LCD-Display

Bietet Einblick in den Status der USV und erleichtert so Installation und Bedienung.



Wirkungsgrad (bis 91 %) im Online-Modus

Höherer Wirkungsgrad bedeutet optimiertes Energiemanagement und weniger Wärmeverlust. Das spart Energie und erhöht die Zuverlässigkeit.



Kompaktes Tower-Design

Tower-Formfaktor mit kompaktem Design für Anwendungen ohne Rack.



Fernüberwachung

Liebert® IntelliSlot™ für den Betrieb mit optionalen IS-UNITY-Karten.



Hot-swap-fähige, vom Benutzer austauschbare Batterien

Einfacher Austausch der internen Batterien, ohne die Stromversorgung unterbrechen zu müssen.



Mehrere Steckdosen

8 IEC C13-Ausgangssteckdosen für alle Nennwerte, um mehr Geräte zu schützen.



Flexible Rack-/Tower-Modelle

Die platzsparende USV optimiert den Platz im Rack und erlaubt eine flexible Installation.



Inkl. Rack-Montagesatz

Rack-/Tower-Modelle inkl. 4-Pfosten-Rack-Montagesatz für die einfache Sofortinstallation.



Schnelles Aufladen

Das leistungsstarke integrierte Ladegerät lädt die internen Batterien in weniger als 4 Stunden zu 90 % auf. Maximale Kapazität bis 6 A, wenn bei R/T-Modellen die EBCs angeschlossen sind.



Externe Batteriemodule

Für Anwendungen, die eine längere Laufzeit erfordern, können bei Rack-/Tower-Modellen bis zu 4 externe Batteriemodule angeschlossen werden.

Anwendungen der Vertiv™ Liebert® GXE



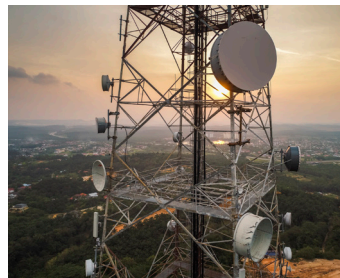
IT

- Server
- Netzwerkgeräte
- Datenspeicher



Finanzwesen

- Filialen
- Videoüberwachung und Datenschutz
- Geldautomaten



Telekommunikation

- 5G-Mobilfunkantennen
- Zugang und „letzte Meile“
- Kleine Kontrollräume



Industrie

- Produktionsstandorte
- Speicherprogrammierbare Steuerungen (SPS)
- Datenverarbeitungs- und Netzwerkgeräte



Bildungswesen

- Netzwerkschränke
- Netzwerkgeräte
- Büroschutz



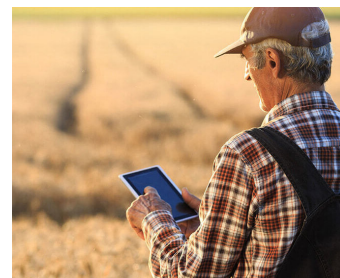
Behörden

- Verteilte Büros
- Videoüberwachung und Datenschutz
- Kleine Server- und Speicherräume



Einzelhandel

- Mehrere Point-of-Sale-Systeme
- Netzwerk- und Verkabelungsschränke
- Sicherheits- und Voice-over-Internet-Protokoll (VoIP)-Telefonie



Edge

- Verteilte Cloud-Services
- Content-Anbieter
- Sensoren und Datenstationen

Um höchste Leistung zu erzielen, holen Sie sich das Upgrade auf Vertiv™ Liebert® GXT5.



Liebert® GXT5 750–3.000 VA Zusatzfunktionen

Ausgangsleistungsfaktor (1,0)	3 Jahre Standardgarantie
Steuerbare Ausgangssteckdosen	Bis zu 10 externe Batteriemodule
Noch höherer Wirkungsgrad im Online-Betrieb (bis 94 %)	Automatische Erkennung externer Batteriemodule
Verbesserte grafische LCD-Anzeige	Verbessertes Batterieladegerät
Modelle mit Lithium-Ionen-Batterie werden angeboten	Frequenzwandlerbetrieb

Technische Spezifikationen – Vertiv™ Liebert® GXE 1–3 kVA Tower

Modellnummer	GXE3-1.000IMT	GXE3-1.500IMT	GXE3-2.000IMT	GXE3-3.000IMT
Leistungsklasse (VA/W)	1.000 VA/900 W	1.500 VA/1.350 W	2.000 VA/1.800 W	3.000 VA/2.700 W
Formfaktor	Tower	Tower	Tower	Tower
Abmessungen, mm				
Gerät (B x T x H)	160 x 315 x 245	160 x 420 x 245	160 x 420 x 245	200 x 425 x 345
Transportmaße (B x T x H)	235 x 395 x 325	235 x 560 x 325	235 x 560 x 325	320 x 560 x 460
Gewicht (kg)				
Gerät	11,8	16,4	19,4	27,7
Transport	12,5	17,3	20,4	29,3
AC-Eingangsparameter				
Spannungsbereich ohne Batteriebetrieb (230 V Standard, ggf. m. Leistungsminderung)*	110 bis 290	110 bis 290	110 bis 290	110 bis 290
Spannungsbereich ohne Batteriebetrieb (230 V Standard, 100 % Last)	180 bis 290	180 bis 290	180 bis 290	180 bis 290
Frequenzbereich (Hz, Autosensing)	40 bis 70	40 bis 70	40 bis 70	40 bis 70
Eingangsleistungsanschluss	IEC60320 C14	IEC60320 C14	IEC60320 C20	IEC60320 C20
Überspannungsschutz (J)	600	600	600	600
AC-Ausgangsparameter				
Ausgangsspannung	220/230 (Standard) /240	220/230 (Standard) /240	220/230 (Standard) /240	220/230 (Standard) /240
Wellenform	Reine Sinuswelle	Reine Sinuswelle	Reine Sinuswelle	Reine Sinuswelle
Ausgangsüberlast (Wechselstrom-Modus)	105 bis 110 % bei 10 Min. 111 bis 130 % bei 30 s 131 bis 150 % bei 2 s > 150 % bei sofortiger	105 bis 110 % bei 10 Min. 111 bis 130 % bei 30 s 131 bis 150 % bei 2 s > 150 % bei sofortiger	105 bis 110 % bei 10 Min. 111 bis 130 % bei 30 s 131 bis 150 % bei 2 s > 150 % bei sofortiger	105 bis 110 % bei 10 Min. 111 bis 130 % bei 30 s 131 bis 150 % bei 2 s > 150 % bei sofortiger
Ausgangsbuchsen	8 x IEC60320 C13	8 x IEC60320 C13	8 x IEC60320 C13	8 x IEC60320 C13 1 x IEC60230 C19
Wirkungsgrad (Online-Modus, max.)	89 %	89 %	89 %	91 %
Wirkungsgrad (im ECO-Modus, max.)	95 %	95 %	96 %	96 %
Batterie				
Typ	Ventilgeregelte, auslaufsichere Blei-Säure-Batterie	Ventilgeregelte, auslaufsichere Blei-Säure-Batterie	Ventilgeregelte, auslaufsichere Blei-Säure-Batterie	Ventilgeregelte, auslaufsichere Blei-Säure-Batterie
Aufladedauer (eingebaute Batterien, typisch)	< 4 Std. bei 90 %	< 4 Std. bei 90 %	< 4 Std. bei 90 %	< 4 Std. bei 90 %
Backup-Zeit (100 % Last, Minuten)	3,1	3,2	3,2	3,3
Backup-Zeit (50 % Last, Minuten)	9	9	9	9,5
Kompatibles mit externen Batteriemodulen	Nein	Nein	Nein	Nein
Umgebungsbedingungen				
Betriebstemperatur (°C)	0 bis 40 °C	0 bis 40 °C	0 bis 40 °C	0 bis 40 °C
Lagertemperatur (°C, ohne Batterie)	-20 °C bis +50 °C	-20 °C bis +50 °C	-20 °C bis +50 °C	-20 °C bis +50 °C
Relative Luftfeuchte (Betrieb, nicht kondensierend)	5 % bis 95 %	5 % bis 95 %	5 % bis 95 %	5 % bis 95 %
Betriebshöhe (m), ohne Leistungsminderung (**)	2.000	2.000	2.000	2.000
Akustisches Rauschen (Leitungsmodus)	< 53 dBA	< 53 dBA	< 53 dBA	< 53 dBA
Behörde				
Konformität	CE, CB-Bericht, UKCA, Marokko, RCM	CE, CB-Bericht, UKCA, Marokko, RCM	CE, CB-Bericht, UKCA, Marokko, RCM	CE, CB-Bericht, UKCA, Marokko, RCM
Sicherheit	IEC/EN 62040-1	IEC/EN 62040-1	IEC/EN 62040-1	IEC/EN 62040-1
Überspannungsfestigkeit	EN 61000-4-5	EN 61000-4-5	EN 61000-4-5	EN 61000-4-5
Transport	ISTA 2A	ISTA 2A	ISTA 2A	ISTA 2A
Umgebungsbedingungen	RoHS, REACH, WEEE	RoHS, REACH, WEEE	RoHS, REACH, WEEE	RoHS, REACH, WEEE
Kommunikation und Verwaltung				
Steckplatz für optionale Karten	Ja	Ja	Ja	Ja
Kommunikationsport	USB	USB	USB	USB
Notabschaltung (EPO)	Ja	Ja	Ja	Ja
Garantie				
Garantie (Elektronik und Batterien)	2 Jahre	2 Jahre	2 Jahre	2 Jahre

(*) Hinweis: Es gelten besondere Bedingungen bzw. Leistungsminderungen

(**) Hinweis: bis zu 3.000 m mit Leistungsminderung

Technische Spezifikationen – Vertiv™ Liebert® GXE 1–3 kVA Rack/Tower

Modellnummer	GXE3-1000IRT2UXL	GXE3-1500IRT2UXL	GXE3-2000IRT2UXL	GXE3-3000IRT2UXL
Leistungsklasse (VA/W)	1000 VA/900 W	1500 VA/1.350 W	2.000 VA/1.800 W	3.000 VA/2.700 W
Formfaktor	Rack / Tower (2 HE)	Rack / Tower (2 HE)	Rack / Tower (2 HE)	Rack / Tower (2 HE)
Abmessungen, mm				
Gerät (B x T x H)	438 x 430 x 86	438 x 430 x 86	438 x 430 x 86	438 x 630 x 86
Transportmaße (B x T x H)	560 x 600 x 235	560 x 600 x 235	560 x 600 x 235	790 x 600 x 235
Gewicht (kg)				
Gerät	16,0	19,6	22,7	31,5
Transport	17,6	21,6	24,8	34,2
AC-Eingangsparameter				
Spannungsbereich ohne Batteriebetrieb (230 V Standard, mit Leistungsminderung)*	110 bis 290	110 bis 290	110 bis 290	110 bis 290
Spannungsbereich ohne Batteriebetrieb (230 V Standard, 100 % Last)	180 bis 290	180 bis 290	180 bis 290	180 bis 290
Frequenzbereich (Hz, Autosensing)	40 bis 70	40 bis 70	40 bis 70	40 bis 70
Eingangsleistungsanschluss	IEC60320 C14	IEC60320 C14	IEC60320 C20	IEC60320 C20
Überspannungsschutz (J)	600	600	600	600
AC-Ausgangsparameter				
Ausgangsspannung	220/230 (Standard) /240	220/230 (Standard) /240	220/230 (Standard) /240	220/230 (Standard) /240
Wellenform	Reine Sinuswelle	Reine Sinuswelle	Reine Sinuswelle	Reine Sinuswelle
Ausgangsüberlast (Wechselstrom-Modus)	105 bis 110 % bei 10 Min. 111 bis 130 % bei 30 s 131 bis 150 % bei 2 s > 150 % bei sofortiger	105 bis 110 % bei 10 Min. 111 bis 130 % bei 30 s 131 bis 150 % bei 2 s > 150 % bei sofortiger	105 bis 110 % bei 10 Min. 111 bis 130 % bei 30 s 131 bis 150 % bei 2 s > 150 % bei sofortiger	105 bis 110 % bei 10 Min. 111 bis 130 % bei 30 s 131 bis 150 % bei 2 s > 150 % bei sofortiger
Ausgangsbuchsen	8 x IEC60320 C13	8 x IEC60320 C13	8 x IEC60320 C13	8 x IEC60320 C13 1 x IEC60230 C19
Wirkungsgrad (Online-Modus, max.)	89 %	89 %	89 %	91 %
Wirkungsgrad (im ECO-Modus, max.)	95 %	95 %	96 %	96 %
Batterie				
Typ	Ventilgeregelte, auslaufsichere Blei-Säure-Batterie	Ventilgeregelte, auslaufsichere Blei-Säure-Batterie	Ventilgeregelte, auslaufsichere Blei-Säure-Batterie	Ventilgeregelte, auslaufsichere Blei-Säure-Batterie
Aufladedauer (eingebaute Batterien, typisch)	< 4 Std. bei 90 %	< 4 Std. bei 90 %	< 4 Std. bei 90 %	< 4 Std. bei 90 %
Backup-Zeit (100 % Last, Minuten)	3,1	3,2	3,2	3,3
Backup-Zeit (50 % Last, Minuten)	9	9	9	9,5
Kompatibles externes Batteriemodul	GXE3-EBC24VRT2U	GXE3-EBC36VRT2U	GXE3-EBC48VRT2U	GXE3-EBC72VRT2U
Umgebungsbedingungen				
Betriebstemperatur (°C)	0 bis 40 °C	0 bis 40 °C	0 bis 40 °C	0 bis 40 °C
Lagertemperatur (°C, ohne Batterie)	-20 °C bis +50 °C	-20 °C bis +50 °C	-20 °C bis +50 °C	-20 °C bis +50 °C
Relative Luftfeuchte (Betrieb, nicht kondensierend)	5 % bis 95 %	5 % bis 95 %	5 % bis 95 %	5 % bis 95 %
Betriebshöhe (m), ohne Leistungsminderung (**)	2.000	2.000	2.000	2.000
Akustisches Rauschen (Leitungsmodus)	< 53 dBA	< 53 dBA	< 53 dBA	< 53 dBA
Behörde				
Konformität	CE, CB-Bericht, UKCA, Marokko, RCM	CE, CB-Bericht, UKCA, Marokko, RCM	CE, CB-Bericht, UKCA, Marokko, RCM	CE, CB-Bericht, UKCA, Marokko, RCM
Sicherheit	IEC/EN 62040-1	IEC/EN 62040-1	IEC/EN 62040-1	IEC/EN 62040-1
Überspannungsfestigkeit	EN 61000-4-5	EN 61000-4-5	EN 61000-4-5	EN 61000-4-5
Transport	ISTA 2A	ISTA 2A	ISTA 2A	ISTA 2A
Umgebungsbedingungen	RoHS, REACH, WEEE	RoHS, REACH, WEEE	RoHS, REACH, WEEE	RoHS, REACH, WEEE
Kommunikation und Verwaltung				
Steckplatz für optionale Karten	Ja	Ja	Ja	Ja
Kommunikationsport	USB	USB	USB	USB
Notabschaltung (EPO)	Ja	Ja	Ja	Ja
Garantie				
Garantie (Elektronik und Batterien)	2 Jahre	2 Jahre	2 Jahre	2 Jahre

(*) Hinweis: Es gelten besondere Bedingungen bzw. Leistungsminderungen. (**) Hinweis: bis 3.000 m mit Leistungsminderung.

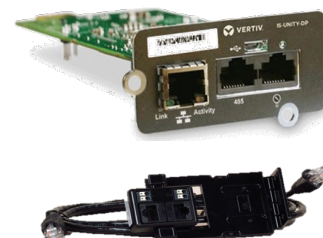
Externe Batteriemodule

Modellnummer	GXE3-EBC24VRT2U	GXE3-EBC36VRT2U	GXE3-EBC48VRT2U	GXE3-EBC72VRT2U
Abmessungen, mm				
Gerät (B x T x H)	438 x 410 x 86	438 x 410 x 86	438 x 510 x 86	438 x 630 x 86
Transportmaße (B x T x H)	560 x 600 x 235	560 x 600 x 235	650 x 600 x 235	600 x 790 x 235
Gewicht (kg)				
Gerät	16,2	21,2	28,6	40,8
Transport	21,1	26,1	34,1	47,2
Behörde				
Konformität	CE, EAC, UKCA, Marocco	CE, EAC, UKCA, Marocco	CE, EAC, UKCA, Marocco	CE, EAC, UKCA, Marocco

Zubehör

Netzwerkkommunikationskarten und Umgebungssensoren

Modellnummer	Beschreibung
IS-UNITY-SNMP	10/100 Mbit Ethernet SNMP, Geräte-Webseite, mit MIB und Konfigurationskabel
IS-UNITY-DP	Gleich wie IS-UNITY-SNMP und BACnet IP und MODBUS (TCP & RTU)
RELAYCARD-PG	Intellislot-Interface-Satz für Relaiskontakte
USB485I	USB-auf-RS-485-Adapter zur Unterstützung von Modbus/RTU und BACnet/MSTP
SN-T	Modular mit einem Temperatursensor
SN-TH	Modular mit einem Temperatur- und einem Feuchtigkeitssensor
SN-2D	Modular mit zwei Türkongakteingängen
SN-3C	Modular mit drei potentialfreien Kontakteingängen
SN-Z01	Integriertes Kabel mit einzelnen Temperatursensoren
SN-Z02	Integriertes Kabel mit drei Temperatursensoren
SN-Z03	Integriertes Kabel mit drei Temperatur- und einem Feuchtigkeitssensor



Externe Batteriemodule

USV-Modell	Externes Batteriemodul
GXE3-1000IRT2UXL	GXE3-EBC24VRT2U
GXE3-1500IRT2UXL	GXE3-EBC36VRT2U
GXE3-2000IRT2UXL	GXE3-EBC48VRT2U
GXE3-3000IRT2UXL	GXE3-EBC72VRT2U



Austauschsätze für interne Batterien

USV-Modell	Ersatzbatteriebausatz
GXE3-1000IRT2UXL	GXTRT-24BATKIT
GXE3-1500IRT2UXL	GXTRT-36BATKIT
GXE3-2000IRT2UXL	GXTRT-48BATKIT
GXE3-3000IRT2UXL	GXTRT-72BATKIT
GXE3-1000IMT	GXTRT-24BATKIT
GXE3-1500IMT	GXTRT-36BATKIT
GXE3-2000IMT	GXTRT-48BATKIT
GXE3-3000IMT	VUPS-72VBATKIT9AMT



Vertiv™ Liebert® MicroPOD – Wartungsbypass und Ausgangsverteiler

Der Vertiv™ Liebert® MicroPOD (Power Output Distribution) ist ein optionaler Wartungsbypass für USV-Produkte mit 3 kVA und weniger. Er erlaubt es, die USV auszuschleifen, ohne die angeschlossenen Geräte abzuschalten.

USV-Modell	MicroPOD-Modell	Eingangssteckdose	Ausgangsbuchsen
GXE3-1000IRT2UXL	MP2-210K	IEC60320 C14	
GXE3-1500IRT2UXL	MP2-220K	IEC60320 C14	8 x IEC60320 C13
GXE3-2000IRT2UXL	MP2-220L	IEC60320 C20	
GXE3-3000IRT2UXL	MP2-220L	IEC60320 C20	6 x IEC60320 C13 und 1 x IEC60320 C19



Rückansicht der USV

Vertiv™ Liebert® GXE-Towermodelle



1. AC-Eingang
2. Eingangsstromkreis-Schutzschalter
3. USB-Kommunikationsport
4. Notaus-Port
5. Vertiv™ Liebert® IntelliSlot™ für optionale Netzwerkkarte
6. Ausgangsbuchsen
7. Erdungsschraube

Liebert® GXE3-3000IMT

Vertiv™ Liebert® GXE Rack-/Towermodus



Liebert® GXE3-3000IRT2UXL

1. AC-Eingang
2. Eingangsstromkreis-Schutzschalter
3. USB-Kommunikationsport
4. Notaus-Port
5. Vertiv™ Liebert® IntelliSlot™ für optionale Netzwerkkarte
6. Ausgangsbuchsen
7. Erdungsschraube
8. Anschluss für externes Batteriemodul

Rückansicht der USV

Laufzeit-Tool erhältlich unter:

<https://www.vertiv.com/en-emea/support/tools-applications/vertiv-ups-interactive-runtime-tools/>

Vertiv™ Liebert® Liebert GXE 1-3 kVA Tower



% Last	1.000 VA			1.500 VA			2000 VA			3.000 VA		
	Überbrückungszeit	Last (W)	Last (VA)	Überbrückungszeit	Last (W)	Last (VA)	Überbrückungszeit	Last (W)	Last (VA)	Überbrückungszeit	Last (W)	Last (VA)
100 %	3,1	900	1000	3,2	1350	1500	3,2	1800	2.000	3,3	2.700	3.000
70 %	6,5	630	700	6,2	945	1.050	6,5	1.260	1.400	6,2	1.890	2.100
60 %	7,8	540	600	7,6	810	900	7,5	1.080	1.200	7,4	1.620	1.800
50 %	9,0	450	500	9,0	675	750	9,0	900	1.000	9,5	1.350	1.500
20 %	22,0	180	200	24,0	270	300	26,0	360	400	29,0	540	600

Vertiv™ Liebert® GXE 1-3 kVA Rack / Tower



% Last	Eingebaute Batterien mit 1000 VA			USV + 1 EBC		USV + 2 EBCs		USV + 3 EBCs		USV + 4 EBCs	
	Überbrückungszeit	Last (W)	Last (VA)	Überbrückungszeit	Überbrückungszeit	Überbrückungszeit	Überbrückungszeit	Überbrückungszeit	Überbrückungszeit	Überbrückungszeit	Überbrückungszeit
100 %	3,1	900	1000	18	35	54	72				
80 %	4,2	720	800	26	48	74	99				
70 %	6,5	630	700	30	57	85	115				
60 %	7,8	540	600	35	65	93	137				
50 %	9,0	450	500	38	70	103	139				
40 %	12,5	360	400	46	96	138	196				
20 %	22,0	180	200	92	176	238	349				

USV-Teilenummer: GXE3-1000IRT2UXL

Siehe die Hinweise zur Laufzeit weiter unten. Laufzeiten in Minuten.

EBC-Teilenummer: GXE3-EBC24VRT2U

% Last	Eingebaute Batterien mit 1500 VA			USV + 1 EBC		USV + 2 EBCs		USV + 3 EBCs		USV + 4 EBCs	
	Überbrückungszeit	Last (W)	Last (VA)	Überbrückungszeit	Überbrückungszeit	Überbrückungszeit	Überbrückungszeit	Überbrückungszeit	Überbrückungszeit	Überbrückungszeit	Überbrückungszeit
100 %	3,2	1.350	1.500	18	35	55	74				
80 %	4,5	1.080	1.200	26	46	73	99				
70 %	6,2	945	1.050	30	56	85	116				
60 %	7,6	810	900	36	66	94	138				
50 %	9,0	675	750	39	72	106	143				
40 %	13,0	540	600	47	98	140	199				
20 %	24,0	270	300	97	179	242	351				

USV-Teilenummer: GXE3-1500IRT2UXL

Siehe die Hinweise zur Laufzeit weiter unten. Laufzeiten in Minuten.

EBC-Teilenummer: GXE3-EBC36VRT2U

% Last	Eingebaute Batterien mit 2000 VA			USV + 1 EBC		USV + 2 EBCs		USV + 3 EBCs		USV + 4 EBCs	
	Überbrückungszeit	Last (W)	Last (VA)	Überbrückungszeit	Überbrückungszeit	Überbrückungszeit	Überbrückungszeit	Überbrückungszeit	Überbrückungszeit	Überbrückungszeit	Überbrückungszeit
100 %	3,2	1.800	2.000	19	37	55	75				
80 %	4,6	1.440	1.600	26	49	73	100				
70 %	6,5	1.260	1.400	30	56	85	116				
60 %	7,5	1.080	1.200	37	67	86	139				
50 %	9,0	900	1.000	39	73	111	151				
40 %	13,8	720	800	46	99	141	201				
20 %	26,0	360	400	99	182	246	359				

USV-Teilenummer: GXE3-2000IRT2UXL

Siehe die Hinweise zur Laufzeit weiter unten. Laufzeiten in Minuten.

EBC-Teilenummer: GXE3-EBC48VRT2U

% Last	Eingebaute Batterien mit 3000 VA			USV + 1 EBC		USV + 2 EBCs		USV + 3 EBCs		USV + 4 EBCs	
	Überbrückungszeit	Last (W)	Last (VA)	Überbrückungszeit	Überbrückungszeit	Überbrückungszeit	Überbrückungszeit	Überbrückungszeit	Überbrückungszeit	Überbrückungszeit	Überbrückungszeit
100 %	3,3	2.700	3.000	19	36	56	76				
80 %	4,5	2.160	2.400	25	47	71	98				
70 %	6,2	1.890	2.100	29	55	84	113				
60 %	7,4	1.620	1.800	36	66	87	136				
50 %	9,5	1.350	1.500	42	78	115	155				
40 %	13,7	1.080	1.200	49	101	147	206				
20 %	29,0	540	600	102	188	252	363				

USV-Teilenummer: GXE3-3000IRT2UXL

Siehe die Hinweise zur Laufzeit weiter unten. Laufzeiten in Minuten.

EBC-Teilenummer: GXE3-EBC72VRT2U

Hinweis: Ungefähre Laufzeiten bei 25 °C für neue, vollständig aufgeladene Batterien bei rein ohmscher Last. Die tatsächlichen Laufzeiten können je nach Alter, Temperatur oder Konfiguration der Batterie variieren. An die Liebert GXE Tower-Modelle können keine externen Batteriemodule angeschlossen werden.

Umfassender Service-Support für kritische Systeme

Power-Emergency-Paket

Dieses fünfjährige Schutzprogramm bietet mehr als nur das Standardgarantie- und Erweiterungsprogramm und gilt für die einphasigen USV vom Typ Vertiv™ Liebert® GXE bei 3 kVA. Bei einem Kauf innerhalb von sechs Monaten nach dem Kaufdatum des Geräts umfasst das Programm:

- **Vorzeitiger Ersatz oder Reparatur eines defekten Gerätes** innerhalb von acht Stunden werktäglich bzw. nach Bestätigung eines Tickets zu einem Zwischenfall innerhalb von zwei Werktagen nach der Schadensmeldung.
- **100%ige Deckung für elektronische Teile und ausgefallene Batterien**, ausgenommen unsachgemäße Verwendung der Batterien und/oder reduzierte Überbrückungszeit.
- **Kostenloser Versand** aus folgenden europäischen Ländern: Albanien, Österreich, Belgien, Bosnien und Herzegowina, Kroatien, Tschechische Republik, Frankreich, Deutschland, Griechenland, Irland, Italien, Kosovo, Luxemburg, Mazedonien, Malta, Polen, Portugal, Rumänien, Serbien, Slowakei, Slowenien, Spanien, Schweden, Schweiz, Niederlande, Türkei und Vereinigtes Königreich.
- **24x7 Erreichbarkeit** der professionellen Helpline.
- Premiumversion des Paketes inkl. **präventiver Überwachungs- und Diagnoseservice** über Vertiv™ Life™ Services (wird nur für die 3 kVA-Version angeboten).



Installations- und Inbetriebnahmeservices

Im Rahmen der Installations- und Inbetriebnahmeservices werden technische Unterstützung vor Ort bei der Installation und Inbetriebnahme Ihrer USV oder Ihres Batteriemoduls angeboten. Mit dem Know-how eines von Vertiv zertifizierten Technikers ist Ihre Liebert® GXE schnell betriebsbereit.

Das Modell Liebert® GXE	Power Emergency	Power Emergency Premier	1 Jahr Garantieverlängerung	3 Jahre Garantieverlängerung	Inbetriebnahme 8x5	Inbetriebnahme rund um die Uhr
GXE3-1000IMT, GXE3-1000IRT2UXL	RUPS-PE5-002	RUPS-PEP5-002	RUPS-WE1-002	RUPS-WE3-002	--	--
GXE3-1500IMT, GXE3-1500IRT2UXL	RUPS-PE5-003	RUPS-PEP5-003	RUPS-WE1-003	RUPS-WE3-003	--	--
GXE3-2000IMT, GXE3-2000IRT2UXL	RUPS-PE5-003	RUPS-PEP5-003	RUPS-WE1-003	RUPS-WE3-003	--	--
GXE3-3000IMT, GXE3-3000IRT2UXL	RUPS-PE5-004	RUPS-PEP5-004	RUPS-WE1-004	RUPS-WE3-004	PS-RUPS-ST85-005	PS-RUPS-ST247-005
GXE3-EBC24VRT2U, GXE3-EBC36VRT2U	--	--	RUPS-WE1-004	RUPS-WE3-004	--	--
GXE3-EBC72VRT2U, GXE3-EBC48VRT2U	--	--	RUPS-WE1-005	RUPS-WE3-005	--	--

Erstellen Sie Ihre komplette Infrastrukturlösung mit Vertiv

Entdecken Sie von Experten konzipierte IT-Infrastruktur-Lösungen, die sich in verschiedenen Umgebungen und bei zahlreichen Anwendungen bewährt haben.

Vertiv™ VR Rack

In sich geschlossenes 42HE-Server-Rack für einfache Geräteinstallation und mit 6 cm zusätzlicher Nutztiefe.

Vertiv™ VRC

Sorgen Sie für die Kühlung kritischer IT-Geräte mit einem speziellen, hocheffizienten, rackmontierten Kühlsystem mit skalierbarer Kapazität.

Vertiv™ Geist™ Rack-PDU

Zuverlässige Stromverteilung mit Fernüberwachung und -verwaltung auf Steckdosenebene für ein Höchstmaß an Transparenz und Kontrolle der Stromversorgung.

Kabel- und Luftstromführung

Das mitgelieferte Zubehör sorgt für die korrekte Kabelführung und den richtigen Luftstrom, damit Ihre Geräte kühl bleiben.

Software- und IT-Management

Überwachen Sie das gesamte System entweder vor Ort oder remote, damit Sie bei Störungen, die zu kostspieligen Ausfallzeiten führen könnten, gewarnt werden.

Vertiv™ Liebert® GXE

Hilft beim Schutz unternehmenskritischer Geräte bei einem Stromausfall oder bei extremen Stromschwankungen.



