



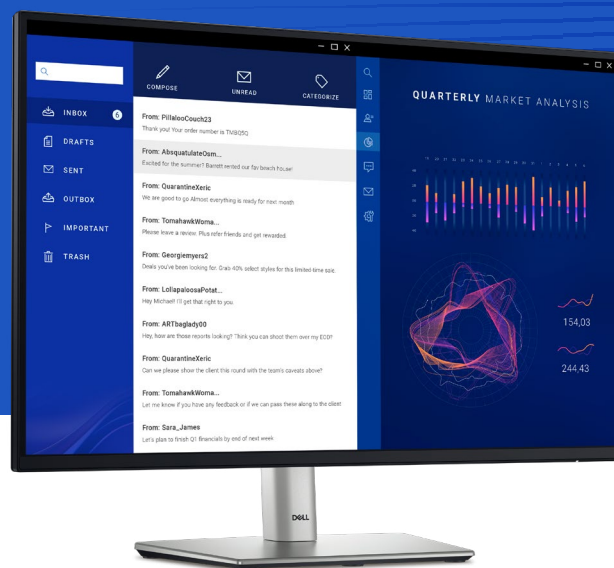
Unterbrechungs- ungsfreie Produktivität

Dell 24-Monitor mit USB-C-Hub | **P2425E**

Weltweit führender Anbieter von Monitoren*

*Dell Monitore sind seit neun Jahren weltweit die Nummer 1. Quelle: IDC Worldwide Quarterly PC Monitor Tracker, Q3 2023. Von 2014 bis 2023.

Monitor mit 4-Sterne- „Eye Comfort“-Zertifizierung¹



Dieser 24"-FHD-Hub-Monitor bietet verbesserten Augenkomfort und Power Delivery von bis zu 90 W.

Noch augenschonender

Dieser Monitor hat eine „Eye Comfort“-Zertifizierung mit 4-Sterne-Bewertung von TÜV Rheinland® erhalten. Das ist der neueste Branchenstandard für Augenkomfort, der Anzeichen von Augenermüdung verringert.

Die verbesserte integrierte ComfortView Plus-Funktion reduziert die Blaulichtemission auf weniger als 35 % und lässt Farben dank einer sRGB-Abdeckung von 99 % brillanter erscheinen. Durch eine Bildwiederholfrequenz von 100 Hz werden Bewegungen flüssiger und schärfer dargestellt.

Konnektivität für mehr Produktivität

Mehr Effizienz an Ihrem Arbeitsplatz: Dieser USB-C®-Hub-Monitor mit einer Power Delivery von bis zu 90 W ist die ideale Ergänzung zu Ihrem Laptop.

Vielseitige Anschlussmöglichkeiten: Stellen Sie eine stabile Ethernetverbindung über RJ45 her und verbinden Sie mühelos eine Vielzahl anderer Geräte mit Ihrem Monitor – ohne lästiges Kabelgewirr.

Kristallklares Display

Dieser Monitor mit IPS-Technologie (In-Plane Switching) bietet einen weiten Betrachtungswinkel von -178° bis +178°. So können Sie Ihre Arbeit aus nahezu jedem Blickwinkel in gleichbleibender Farb- und Bildqualität betrachten.

Dank eines Kontrastverhältnisses von 1500:1 erleben Sie tieferes Schwarz und helleres Weiß.

¹ Basierend auf der „Eye Comfort“-Zertifizierung von TÜV Rheinland®.



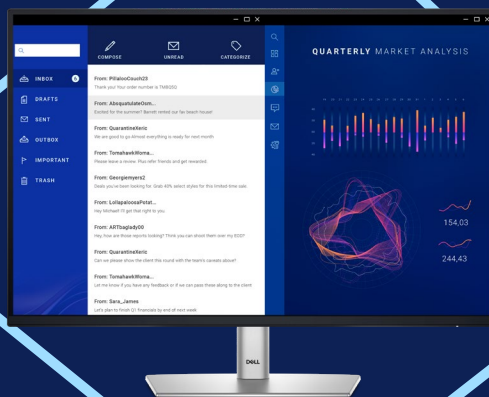
Noch augenschonender

Arbeiten Sie produktiv und schonen Sie gleichzeitig die Augen. Die Bildwiederholrfrequenz von 100 Hz ermöglicht eine flüssigere Darstellung von Bewegungen. Die verbesserte integrierte ComfortView Plus-Funktion reduziert schädliche Blaulichtemissionen und lässt Farben dank einer sRGB-Abdeckung von 99 % brillanter erscheinen.



Bessere Sicht aus jeder Position

Dieser FHD-Monitor mit In-Plane Switching (IPS)-Technologie bietet gleichbleibende Bildqualität aus weiten Betrachtungswinkeln. Das Kontrastverhältnis von 1.500:1 lässt Bilder noch detailgetreuer erscheinen.



Multitasking leicht gemacht

Mehr Effizienz: Organisieren Sie mit Dell Display Manager mühelos mehrere Anwendungen auf Ihrem Bildschirm. Erweitern Sie Ihren Bildschirm, indem Sie einen zweiten Monitor über DisplayPort-Konnektivität anschließen.



Ihr Hub für Konnektivität

Reduzieren Sie Kabelgewirr mit USB-C-Konnektivität, die Daten und Videos überträgt und gleichzeitig eine Power Delivery von maximal 90 W bietet. Stellen Sie über RJ45 eine stabile Ethernetverbindung zu Ihrem Netzwerk her. RJ45 bietet zudem Funktionen wie PXE Boot, MAC Address Pass-Thru¹ und Wake-on-LAN. Sie können Ihr Zubehör auf vielfältige Weise anschließen, u. a. auch über einen Quick-Access-USB-C-Downstream-Anschluss mit maximal 15 W Power Delivery.

► [Hier klicken, um mehr zu erkunden.](#)

Das weltweit führende Monitorunternehmen*

Wir liefern Weltklassemonitore, die strengen Entwicklungsprozessen und rigorosen Tests unterzogen wurden, um eine zuverlässige Performance sicherzustellen. Genießen Sie sorgenfreies Arbeiten mit unübertroffenen Service- und Supportoptionen. Da wir die Zukunft der Umwelt im Blick haben, erfüllen unsere Monitore Umweltstandards und werden aus umweltschonenden Materialien hergestellt.

* Dell Monitore sind seit neun Jahren weltweit die Nummer 1. Quelle: IDC Worldwide Quarterly PC Monitor Tracker, Q3 2023. Von 2014 bis 2023.

1 Die Funktion MAC Address Pass-Thru wurde für die Verwendung mit den meisten Dell PC-Systemen getestet. Die Funktionalität von Systemen eines anderen Anbieters kann abweichen.



Die Zukunft der Umwelt im Blick

Umweltschonende Materialien

Durchdachte Herstellung aus umweltschonenden Materialien, darunter 85 % recycelter Kunststoff¹ mit PCR-Kunststoff und Kunststoff aus IT-Geräten aus geschlossenem Kreislauf, 50 % recycelter Stahl², 100 % recyceltes Aluminium² und mindestens 20 % recyceltes Glas.³

Verpackungsinnovationen

Der Versand erfolgt mit weniger Kunststoff⁴ und in einem Karton, der zu 100 % aus erneuerbaren Materialien besteht und recycelbar ist.⁵ Dell stellt sein Dämmmaterial derzeit auf eine umweltfreundliche Lösung um, die vollständig aus Fasern besteht.

Höhere Standards

Dell Technologies verfügt über das branchenweit umfangreichste Portfolio an Display-Produkttypen, die die EPEAT Climate+-Auszeichnung⁶ erhalten haben. Dieser Monitor erfüllt die höchsten Umweltstandards und hat die EPEAT Gold-Zertifizierung mit der Climate+-Auszeichnung erhalten, den in der Branche anerkannten Best Practices für die Dekarbonisierung.⁷

Energieeinsparung

Bei Verwendung des PowerNap-Modus in Dell Display Manager kann der Stromverbrauch um bis zu 14,8 % gesenkt werden.⁸

¹ Der Prozentsatz basiert auf dem Gewicht des Systemkunststoffs und kann je nach Modell variieren. 60 % PCR-Kunststoff und 25 % Kunststoff aus IT-Geräten aus geschlossenem Kreislauf. Kunststoff aus Altkunststoffen Materialien, die aus ausrangierten Produkten stammen, gemäß Anhang II Teil 3 der EU-Richtlinie 2012/19/EU (WEEE-Richtlinie) 40 der Kategorie „IT- und Telekommunikationsausrüstung“ sowie aus Fernsehgeräten. Basierend auf internen Analysen, Januar 2024

² 100 % recyceltes Aluminium: Monitorständer. 50 % recycelter Stahl: Monitorgehäuse. Basierend auf internen Analysen, Januar 2024

³ Gilt für alle neuen Monitore, die im Kalenderjahr 2024 eingeführt werden. Für den Monitor wurde recyceltes Glas verwendet. Basierend auf internen Analysen, Januar 2024

⁴ Basierend auf internen Analysen, Januar 2024 Gilt für alle neuen Monitore der P- und S-Serie, die im Kalenderjahr 2024 auf den Markt gebracht werden. Der Verzicht auf EPE-Schaum führt zu einer durchschnittlichen Reduzierung des Kunststoffverbrauchs um 22 %.

⁵ Gilt für alle Dell Monitore, die seit 2023 eingeführt wurden. Hergestellt aus FSC-Mix-Ressourcen, d. h. Material aus FSC-zertifizierten Wäldern, recyceltem Material und/oder Holz aus von FSC kontrollierten Wäldern. Basierend auf internen Analysen, August 2023.

⁶ Basierend auf EPEAT Climate+-Siegel in allen relevanten Ländern. EPEAT-registriert, wo zutreffend. Die EPEAT-Registrierung kann je nach Land unterschiedlich sein. Länderspezifische Informationen zu Registrierung und Partnerstufen finden Sie unter www.epeat.net. Die Angaben entsprechen dem Stand von Oktober 2023.

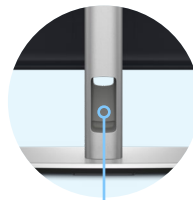
⁷ Basierend auf einer internen Analyse, November 2023. Basierend auf EPEAT Climate+-Siegel in allen relevanten Ländern. EPEAT-registriert, wo zutreffend. Die EPEAT-Registrierung kann je nach Land unterschiedlich sein. Länderspezifische Informationen zu Registrierung und Stufen finden Sie unter www.epeat.net.

⁸ Bei der Berechnung wird davon ausgegangen, dass der Monitor 10 Stunden pro Tag in Gebrauch ist, einschließlich 1,5 Stunden Leerlaufzeit mit dem Display im Ruhemodus, wenn der Bildschirmschoner des Geräts aktiviert ist. Basierend auf internen Analysen, Mai 2023.



Komfort rund um die Uhr

Genießen Sie dank des ultradünnen Rahmens ein nahtloses Seherlebnis, sodass sie sich auf Ihre Aufgaben konzentrieren können.



Aufgeräumter Arbeitsplatz

Dank des kleinen Monitorfußes haben Sie mehr Platz auf dem Schreibtisch, zudem können Sie die Kabel unsichtbar im Ständer „verstecken“.



Benutzerfreundlich

Navigieren Sie durch das Menü auf dem Bildschirm und passen Sie die Einstellungen mit einer praktischen Joysticksteuerung an.

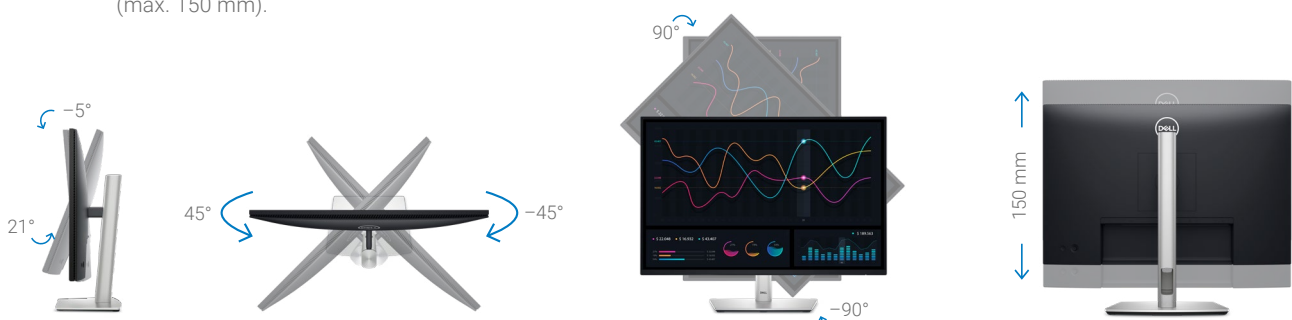


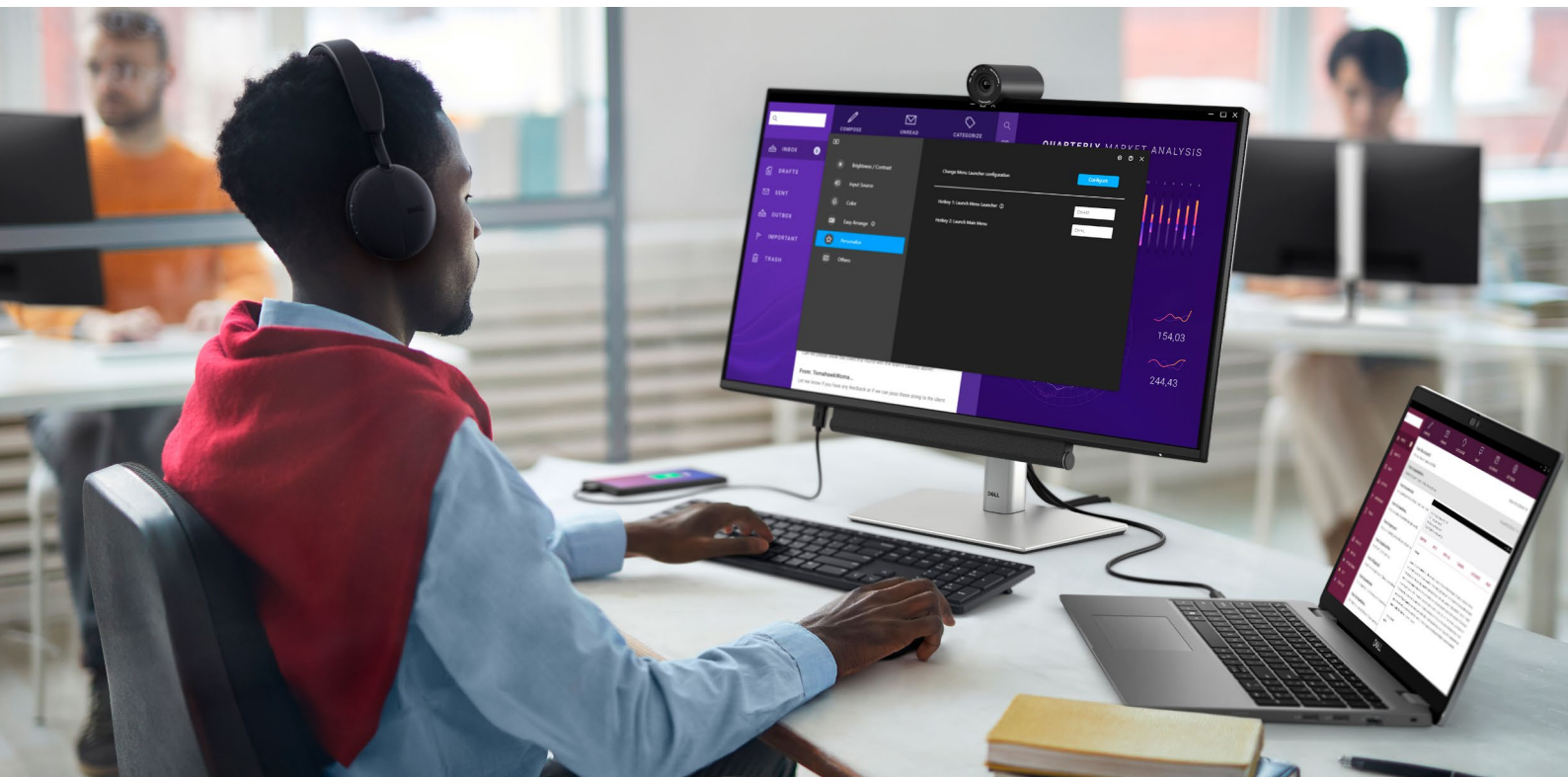
Schnellzugriff

Der USB-C-Downstream-Anschluss ermöglicht schnelle Datenübertragungen und ein Aufladen von Geräten mit max. 15 W Power Delivery.

Bequemes Arbeiten

Profitieren Sie von individuellem Komfort durch Neigen, Schwenken, Drehen und Anpassen der Höhe Ihres Monitors (max. 150 mm).





Dell Display Manager

Mehr Effizienz dank Funktionen, mit denen Sie Ihren Bildschirm organisieren, Ihre Monitoreinstellungen anpassen und das Management vereinfachen können.

Effizientes Multitasking

Sorgen Sie mit EasyArrange für Ordnung auf dem Bildschirm und speichern Sie Profile mit EasyArrange Memory.

Einfache Verwaltung

Mit den automatischen, umfassenden Remotemanagementfunktionen lassen sich alle Ihre Monitore mühelos managen. Diese Funktionen sind mit verschiedenen Tools kompatibel.¹

Anpassung nach Bedarf

Greifen Sie über den Menu Launcher und Hotkeys schnell auf Ihre bevorzugten Funktionen zu.

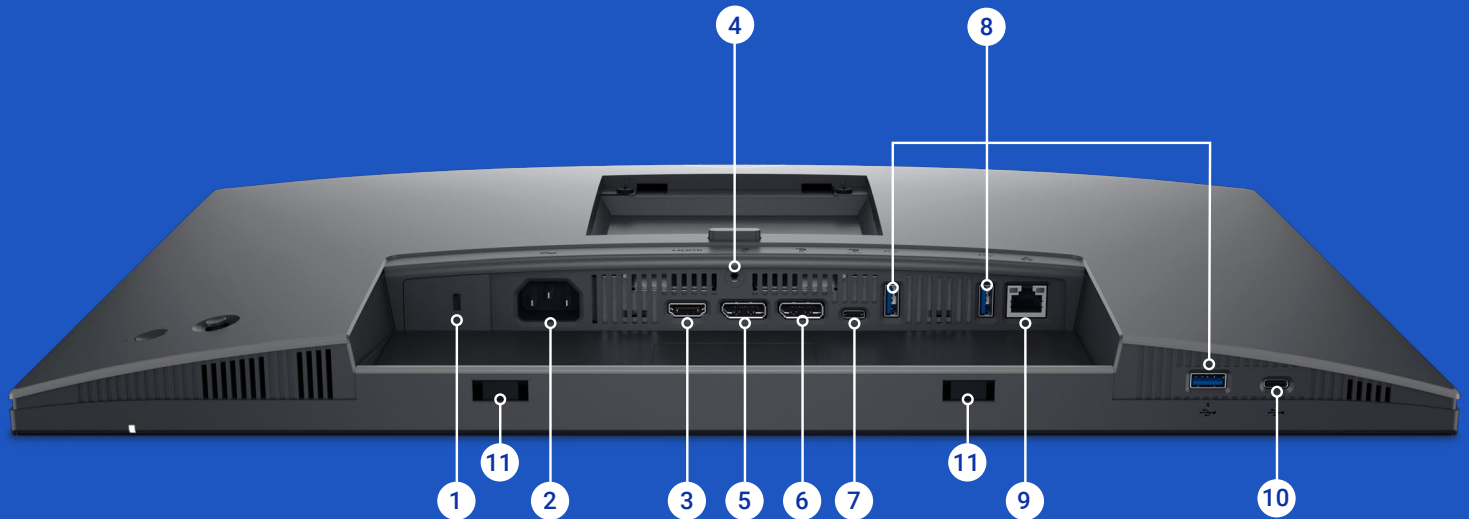
Kompatibilität

Dell Display Manager ist nur mit den Betriebssystemen Microsoft Windows kompatibel. Laden Sie für macOS® die Software Dell Display and Peripheral Manager herunter.

[Dell Display Manager herunterladen](#)

¹ Die Tools umfassen SCCM/InTune und Scripts für die Befehlszeilenschnittstelle.

Anschlüsse und Steckplätze



- 1** Vorrichtung für Sicherheitsschloss¹
- 2** Stromanschluss
- 3** HDMI
- 4** Ständerverriegelung
- 5** DisplayPort (Eingang)
- 6** DisplayPort (Ausgang)

- 7** USB 3.2 Gen 1 Type-C Upstream
- 8** USB 3.2 Gen 1 Typ-A Downstream
- 9** RJ45
- 10** USB 3.2 Gen 1 Typ-C Downstream (mit bis zu 15 W PD)
- 11** Aussparungen für Soundleiste

¹ Basierend auf Kensington Security Slot™


MERKMAL

TECHNISCHE DATEN

MODELL	Dell 24-Monitor mit USB-C-Hub – P2425E
SICHTBARE BILDSCHIRMDIAGONALE	61,13 cm (24,07")
VOEINGESTELLTER ANZEIGEBEREICH (HORIZONTAL X VERTIKAL)	518,40 mm x 324,00 mm (20,41" x 12,76")
BILDSCHIRMTYP	IPS-Technologie (In-Plane Switching)
BILDSCHIRMBE-SCHICHTUNG	Reflexionsarm mit Härte 3 H
MAXIMALE VOREINGESTELLTE AUFLÖSUNG	1920 x 1200
BILDWIEDER-HOLFFREQUENZ	Bis zu 100 Hz
BETRACHTUNGSWINKEL	178° (vertikal)/178° (horizontal)
BILDUNKTGRÖSSE	0,2700 x 0,2700 mm
PIXEL PRO ZOLL (PPI)	94,07
KONTRASTVERHÄLTNIS	1.500: 1 (Standard)
SEITENVERHÄLTNIS	16:10
HINTERGRUND-BELEUCHTUNG	LED-Randbeleuchtungssystem
HELLIGKEIT	300 cd/m ² (Standard)
ANTWORTZEIT	5 ms Grau-zu-Grau (Schnellmodus) 8 ms Grau-zu-Grau (Normalmodus)
FARBUNTERSTÜTZUNG	Farbspektrum: 99 % sRGB Farbtiefe: Bis zu 16,7 Millionen Farben
TÜV „EYE COMFORT“-ZERTIFIZIERUNG	Ja, 4 Sterne
FLIMMERFREI	Ja
KONNEKTIVITÄT	<ul style="list-style-type: none"> 1 x HDMI (HDCP 1.4) (unterstützt bis zu WUXGA mit 1.920 x 1.200, 100 Hz, TMDS gemäß HDMI 1.4-Spezifikation) 1 x DisplayPort 1.4 (HDCP 1.4) 1 x DP-Ausgang (1.4) mit MST (HDCP 1.4) 1 x RJ45 1 x USB 3.2 Gen 1 Type-C (Alternate-Modus mit DP 1.4, mit max. 90 W PD) 3 x USB 3.2 Gen 1 Type-A Downstream 1 x USB 3.2 Gen 1 Type-C Downstream mit max. 15 W PD (nur Daten)
POWER DELIVERY ÜBER USB	Ja, bis zu 90 W über USB-C-Upstream-Anschluss (Alternate-Modus mit DP1.4) und max. 15 W über USB-C-Downstream-Anschluss
EINSTELLMÖGLICHKEITEN	Höhe: Bis zu 150 mm (5,9") Neigen: -5° bis +21° Schwenken: -45° bis +45° Drehen: -90° bis +90°
VERKETTUNGSOPTION	Ja
SYNCHRONISIEREN DER BETRIEBS-SCHALTER	Ja, über USB-Type-C-Upstream-Anschluss.
KOMPATIBILITÄT MIT DELL DISPLAY MANAGER	Ja, mit EasyArrange.
REMOTE ASSET MANAGEMENT	Ja
TECHNISCHE DATEN – DETAILS ZU SERVICE UND SUPPORT	3 Jahre Hardwareservice mit Advanced Exchange Service und Premium Panel Exchange

MERKMAL

TECHNISCHE DATEN

ERFORDERLICHE SPANNUNG	100 bis 240 V Wechselspannung/50 Hz oder 60 Hz ± 3 Hz/2 A (Standard)
ENERGIEEFFIZIENZKLASSE (SKALA VON A BIS G)	D 
STROMVERBRAUCH (BETRIEB, STANDARD)	0,3 W (ausgeschaltet) 0,3 W (Stand-by-Modus) 1,0 W (Netzwerk-Stand-by-Modus) 15,0 W (eingeschaltet) 190 W (max.) 15,2 W (Pon) 49,5 kWh (TEC)
AUDIOAUSGANG	Optionale Soundleiste (separat erhältlich)
HÖHE MIT EIN- UND AUSGEFAHRENEM STÄNDER	364 mm bis 511,20 mm (14,33" bis 20,13")
BREITE MIT STÄNDER	531,80 mm (20,94")
TIEFE MIT STÄNDER	181,75 mm (7,16")
HÖHE OHNE STÄNDER:	343,70 mm (13,53")
BREITE OHNE STÄNDER:	531,80 mm (20,94")
TIEFE OHNE STÄNDER	50,03 mm (1,97")
GEWICHT (NUR BILDSCHIRMTEIL – FÜR VESA-HALTERUNG)	3,51 kg (7,75 lb)
GEWICHT (MIT VERPACKUNG)	7,12 kg (15,70 lb)
SICHERHEIT	Vorrichtung für Sicherheitsschloss (basierend auf Kensington Security Slot™)
KOMPATIBILITÄT MIT STANDARDS	<ul style="list-style-type: none"> ENERGY® STAR zertifizierter Monitor EPEAT® GOLD EPEAT® Climate+ TCO-zertifizierte Displays TCO Certified Edge RoHS-konform BFR-/PVC-freier Monitor (externe Kabel ausgenommen) Arsenfreies Glas und quecksilberfrei (nur Display)
ADAPTER FÜR DIE FLACHBILDSCHIRM-MONTAGE	VESA (100 mm x 100 mm)
TEMPERATURBEREICH	Bei Betrieb: 0 °C bis 40 °C (32 °F bis 104 °F) Bei Nichtbetrieb: -20 °C bis +60 °C (-4 °F bis +140 °F)
LUFTFEUCHTIGKEIT	Bei Betrieb: 10 % bis 80 % (nicht kondensierend) Bei Nichtbetrieb: 5 % bis 90 % (nicht kondensierend)
MAXIMALE HÖHE	Bei Betrieb: Maximal 5.000 m (16.404 ft) Bei Nichtbetrieb: Maximal 12.192 m (40.000 ft)
IMLIEFERUMFANGENTHALTEN	1 x Monitor 1 x Standrohr und Standfuß 1 x Netzkabel 1 x DP-zu-DP-Kabel, 1,8 m 1 x USB 3.2 Gen 2 Type-C-zu-C-Kabel, 1,0 m 1 x Kabelbinder 1 x Kurzanleitung 1 x Informationen zu Sicherheit, Umweltverträglichkeit und Vorschriften

Kompromisslose Zuverlässigkeit

Als weltweit führendes Monitorunternehmen* ist Dell stolz auf sein kontinuierliches Engagement für Qualität und äußerste Kundenzufriedenheit.

Premium Panel Exchange

Dell Premium Panel Exchange¹ bietet einen kostenlosen Monitoraustausch während der Laufzeit des Hardwareservice², selbst wenn nur ein einziges ständig leuchtendes Pixel gefunden wird.

Advanced Exchange Service

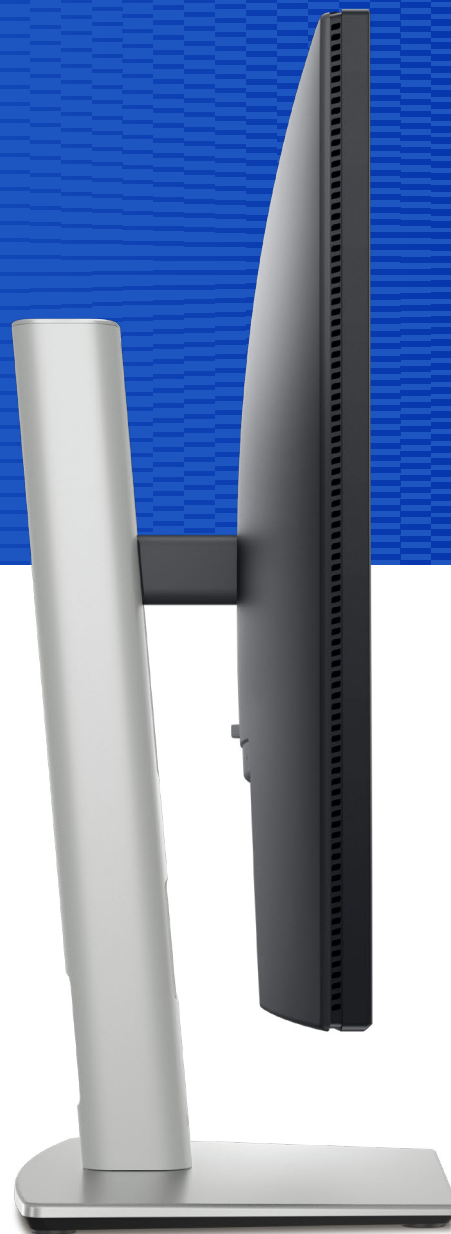
Für Ihren Monitor gilt der 3-jährige Advanced Exchange Service³, über den Sie während der 3-jährigen Laufzeit des Hardwareservice am nächsten Werktag ein Ersatzgerät erhalten.²

ProSupport

Nutzen Sie das Upgrade auf spezialisierten telefonischen 24x7-Support mit Dell ProSupport.⁴

Optimale Integration

Der Dell Monitor ist für die nahtlose Zusammenarbeit mit unserem PC und Zubehör konzipiert. Weitere Informationen finden Sie auf der Supportseite.



* Dell Monitore sind seit neun Jahren weltweit die Nummer 1. Quelle: IDC Worldwide Quarterly PC Monitor Tracker, Q3 2023. Von 2014 bis 2023.

¹ Gilt für Desktop-PC-Monitore Dell UltraSharp sowie die P Serie und C Serie.

² Eine Kopie der Bedingungen des Hardwareservice können Sie unter folgender Adresse anfordern: Dell USA LP, Attn: Warranties, One Dell Way, Round Rock, TX 78682. Alternative Option: <https://www.dell.com/warranty>.

³ Advanced Exchange: Dell sendet Ihnen in den meisten Fällen einen Ersatzmonitor am nächsten Werktag, wenn dies nach einer Telefon-/Onlinediagnose als notwendig erachtet wird. Die Versandzeiten können je nach Standort und für Monitore ab 55" abweichen. Wenn das defekte Gerät nicht zurückgegeben wird, fallen Gebühren an. Weitere Informationen finden Sie unter dell.com/servicecontracts/global.

⁴ Die Verfügbarkeit ist unterschiedlich. Details finden Sie unter www.dell.com/support. In einigen Ländern weichen die Geschäftszeiten für den Support regional ab. Der Support außerhalb der lokalen Geschäftszeiten wird möglicherweise in einer anderen Sprache als der lokalen Sprache bereitgestellt.

Technische Daten können ohne vorherige Ankündigung geändert werden. Das Produkt ist nicht in allen Ländern erhältlich. Wenn Sie nähere Informationen benötigen, wenden Sie sich bitte an Ihren Dell Account Manager.

© 2024 Dell Inc. oder deren Tochtergesellschaften. Alle Rechte vorbehalten. Dell Technologies, Dell, EMC, Dell EMC und andere Marken sind Marken von Dell Inc. oder deren Tochtergesellschaften. Alle anderen Marken können Marken ihrer jeweiligen Inhaber sein. USB Type-C® und USB-C® sind eingetragene Marken des USB Implementers Forum. Thunderbolt und das Thunderbolt Logo sind Marken der Intel Corporation in den USA und anderen Ländern.