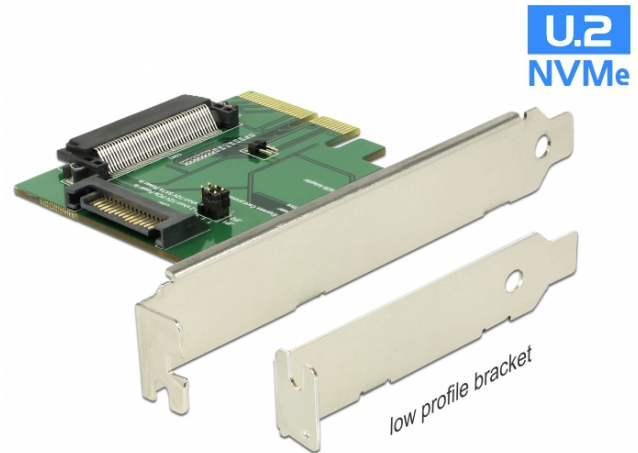


Delock PCI Express x4 Karte > 1 x intern U.2 NVMe SFF-8639 Buchse

Kurzbeschreibung

Diese PCI Express Karte von Delock erweitert den PC um einen U.2 Anschluss. An diesen kann eine U.2 SSD, wie z. B. die 2.5" Intel® 750 Series NVMe SSD, angeschlossen werden.



Spezifikation

- Anschlüsse:
intern:
1 x U.2 SFF-8639 Buchse
1 x PCI Express x4, V3.0
1 x SATA 15 Pin Stecker
- 2 x Jumper zur Einstellung der Stromzufuhr über die PCIe oder SATA Schnittstelle
- 3 x LED Anzeige
- Unterstützt NVM Express (NVMe)

Systemvoraussetzungen

- Windows 7/7-64/8.1/8.1-64/10/10-64, Linux ab Kernel 4.6 / Kernel 4.9.4
- PC mit einem freien PCI Express x4 / x8 / x16 / x32 Steckplatz

Packungsinhalt

- PCI Express Karte
- Low Profile Blende
- 3 x Schraube
- Bedienungsanleitung

Artikel-Nr. 89672

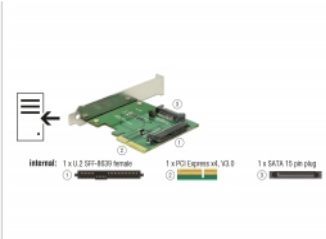
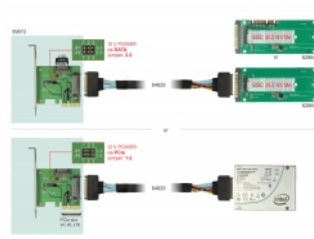
EAN: 4043619896721

Ursprungsland: Taiwan, Republic of China

Verpackung: Retail Box



Abbildungen



Allgemein

Funktion:	NVM Express (NVMe)
Spezifikation:	U.2
Unterstütztes Betriebssystem:	Linux ab Kernel 4.6 Linux ab Kernel 4.9.4 Windows 7 32-Bit Windows 7 64-Bit Windows 8.1 32-Bit Windows 8.1 64-Bit Windows 10 32-Bit Windows 10 64-Bit

LED Anzeige: 3 x

Schnittstelle

Intern:	1 x PCI Express x4, V3.0 1 x SATA 15 Pin Stecker 1 x U.2 SFF-8639 Buchse
---------	--

Technische Eigenschaften

Jumper: 2 x

Physikalische Eigenschaften

Slotblende:	Low Profile Standard
-------------	-------------------------