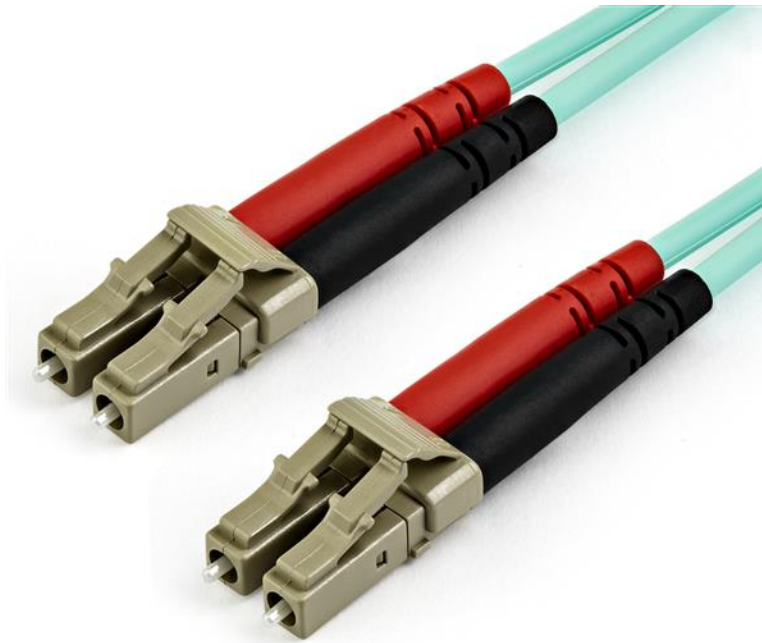


# 10 m Multimode-Duplex-LWL-Patchkabel von OM4 LC auf LC

Product ID: 450FBLCLC10



Dieses LC-auf-LC-Multimodus-Duplex-Glasfaser-Patchkabel ermöglicht eine zuverlässige Verbindung mit Ihren 40GBase-SR4-, 100GBase-SR10-, SFP+- und QSFP+-Transceivern in 40- und 100-Gigabit-Netzwerken.

## Für Leistung entwickelt

Dank der laseroptimierten Multimode-Faser (LOMMF) ist das Patchkabel ideal für 850 nm und 1350 nm VCSEL (Vertical Cavity Surface Emitting Laser, Oberflächenemitter) und LED-Quellen geeignet. Die Hochgeschwindigkeitsverbindung des Aqua-Glasfaserkabels bietet eine hohe Bandbreite für Ihre Rechenzentren oder Anwendungen mit hoher Dichte.

## Maximale Kompatibilität

Dieses Glasfaser-Patchkabel ist abwärtskompatibel zu Ihren vorhandenen 50/125-Geräten und gewährleistet eine zuverlässige Verbindung mit älteren LANs.

## **Hochwertige Konstruktion**

Dieses Glasfaserkabel ist umgeben von einem flammhemmenden LSZH-Mantel (Low-Smoke, Zero-Halogen), um bei einem Feuer sicherzustellen, dass Rauch, Toxizität und Korrosion nur im minimalen Umfang auftreten, wenn es einer starken Wärmequelle oder Feuer ausgesetzt ist. Es eignet sich ideal für eine Vielzahl an Umgebungen, darunter Zentralbüros, Schulen, industrielle Umgebungen sowie Wohnumgebungen, in denen Bauvorschriften zu beachten sind.

Jedes OM4-Glasfaserkabel wird außerdem individuell darauf getestet, ob es akzeptable Grenzwerte für Einfügedämpfung (optische Dämpfung) einhält, und erhält ein entsprechendes Zertifikat zur Gewährleistung der Kompatibilität und 100%igen Zuverlässigkeit.

Das Modell 450FBLCLC10 wird von StarTech.com mit einer lebenslangen Garantie sowie lebenslangem kostenlosem technischem Support angeboten.

### Zertifikate Berichte und Kompatibilität



### Anwendungen

- Zum Einsatz in 40/100-Gigabit-Ethernet- und Fiber-Channel-Anwendungen
- Hochgeschwindigkeitsverbindung für Anwendungen mit hoher Dichte

### Merkmale

- Zuverlässige Verbindung mit SFP+- und QSFP+-Transceivern in 40 und 100 Gigabit-Netzwerken
- Bietet hohe Bandbreite dank laseroptimierter Multimode-Faser (LOMMF)
- Einfacher Anschluss an VCSEL- und LED-Quellgeräte
- Abwärtskompatibel mit vorhandenen 50/125-Geräten
- Hergestellt mit einer raucharmen, halogenfreien, schwer entflammaren Umhüllung für eine sichere Verbindung

<b>Hardware</b>	Warranty	Lifetime
	Faseroptikgröße	50/125
	Feuerwiderstandsklasse	LSZH-bewertet (Low Smoke Zero Halogen)
<b>Leistung</b>	Faseroptikklassifizierung	OM4
	Faseroptiktyp	Multimodus
	Kabelnennwerte	10Gbps / 40Gbps / 100Gbps
	Max. Datenübertragungsrate	100Gbps
	Wellenlänge	850nm
<b>Steckverbinder</b>	Steckverbinder A	1 - Faseroptik LC Stecker
	Steckverbinder B	1 - Faseroptik LC Stecker
<b>Umwelt</b>	Betriebstemperatur	-20°C to 60°C (-4°F to 140°F)
	Feuchtigkeit	0 bis 90 % relative Luftfeuchtigkeit
	Lagertemperatur	-20°C to 60°C (-4°F to 140°F)
<b>Physische Eigenschaften</b>	Farbe	Aqua
	Kabellänge	10 m [32.8 ft]
	Produktbreite	0 mm [0 in]
	Produktgewicht	131 g [4.6 oz]
	Produkthöhe	0 mm [0 in]
	Produktlänge	10 m [32.8 ft]
<b>Verpackungsinformationen</b>	Package Height	22 mm [0.9 in]
	Package Length	20 cm [7.9 in]
	Package Width	22 cm [8.7 in]
	Versandgewicht (Verpackung)	142 g [5 oz]
<b>Verpackungsinhalt</b>	Im Paket enthalten	1 - Glasfaserkabel, 10 m

Größe, Aussehen und Spezifikationen sind Änderungen ohne vorherige Ankündigung vorbehalten.