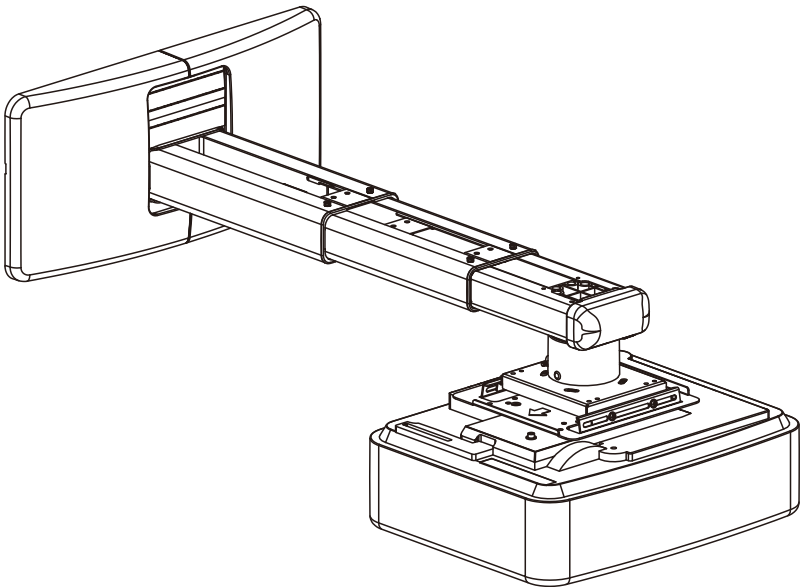


Support Projecteur Ultra Courte Focale

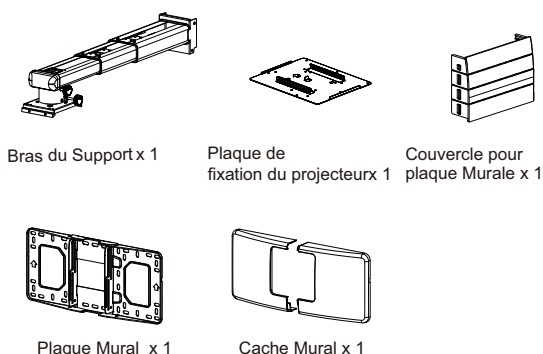


Sécurité

Lisez les instructions avec précaution avant l'installation de votre matériel.

- Installez le support plafond avec des fixations adaptées à la structure et au type de votre mur.
- Consultez un constructeur qualifié si vous avez un doute sur la structure de votre mur.
- Utilisez tous les points de fixations disponibles sur votre matériel.
- Vous ne devez EN AUCUN CAS modifier ou altérer les différentes pièces du support et ses fixations.
- NE PAS utiliser le support si les pièces sont cassées ou endommagées.
- Serrez tous les boulons et fixations solidement.
- Vous ne devez utiliser que les fixations fournies avec votre matériel.
- Votre vidéoprojecteur NE DOIT PAS être installé à proximité d'une source de chaleur ou de moisissures.
- 2 personnes sont obligatoirement nécessaires pour l'installation du support mural et le projecteur

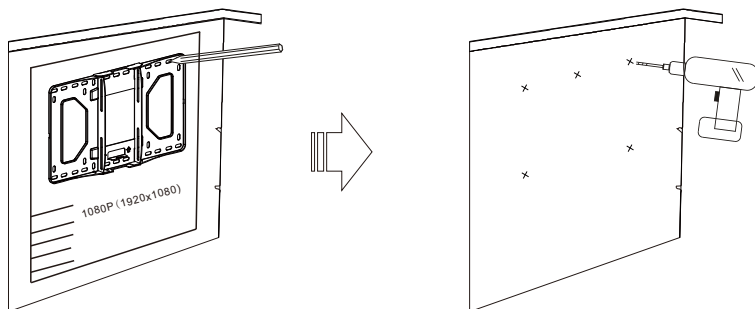
Contenu de l'emballage



Kit de fixation

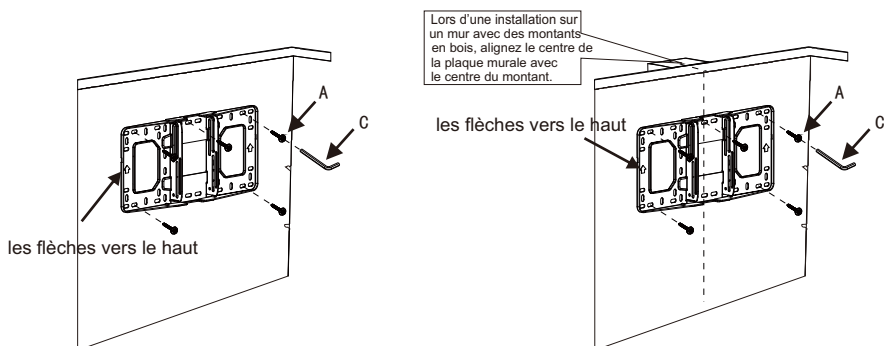
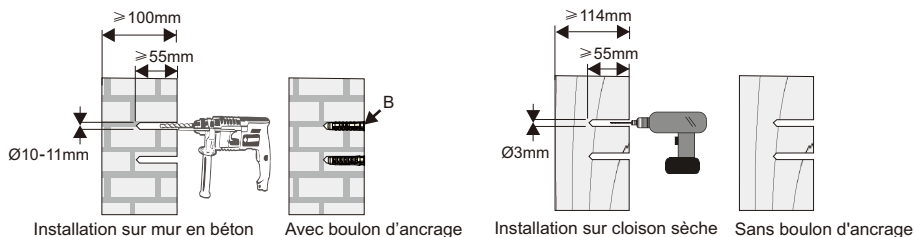
NO	diagrammatic presentation	Specification	quantity
A		Vis (M6x55)	5
B		Boulon d'ancrage	5
C		Clé Allen L5	1
D		Clé Allen L3	1
E		Vis (M4x8)	4
F		Vis (M6x15)	4

Etape 1: Fixer la plaque murale au mur



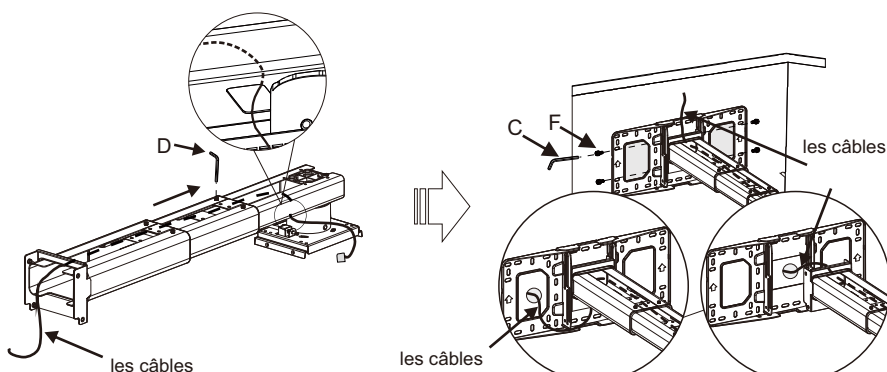
- Pour un montage sur un mur en béton, l'épaisseur du mur ne doit pas excéder 100mm. Vis et boulon d'ancrage (M6x55) sont nécessaires pour une installation sur un mur en béton.
- Pour un montage sur une cloison sèche, l'épaisseur du mur ne doit pas excéder 114mm. Seulement une vis (M6x55) est nécessaire pour l'installation. L'épaisseur du panneau de plaque de doit pas excéder 15mm.

Note: Si l'épaisseur du mur n'est pas suffisante, renforcez-le suffisamment avant toute installation.



- Insérez la Vis A (M6x55) présente dans le kit de fixation, serrez avec la clé Allen L5 du kit de fixation

Étape 2 : Fixer le support du projecteur à la plaque murale

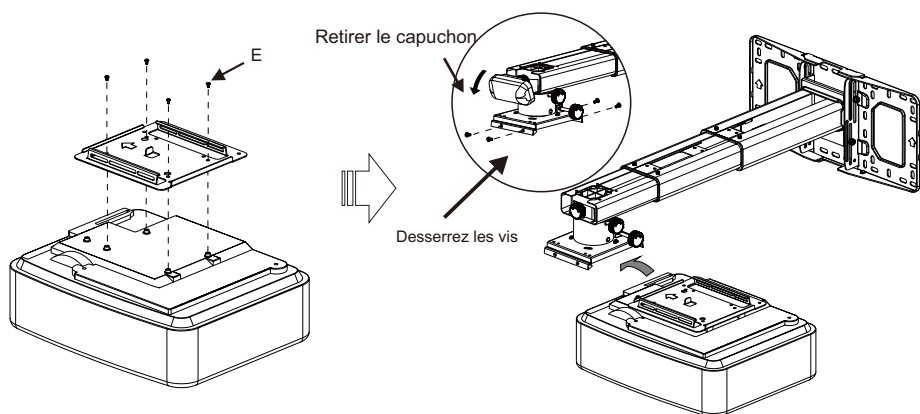


Desserrez les vis avec la clé Allen L3, étendez le bras d'environ 100mm et faites passer le câble d'alimentation et les câbles de signal dans le bras du support

Les câbles peuvent passer dans la plaque de fixation de 3 manières comme montré dans les images. Puis serrez la vis F après avoir localiser la position du support du projecteur correctement

- Insérez la vis F (M6x15) du kit de fixation, et serrez avec la clé Allen L5.

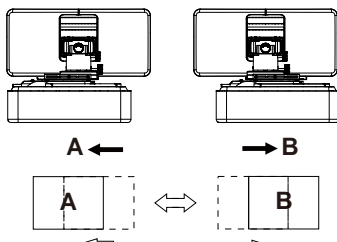
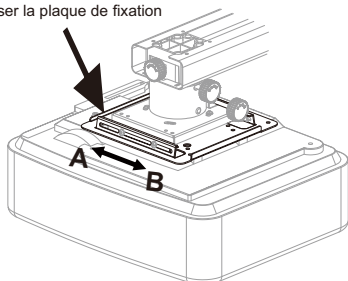
Etape 3: Fixer le projecteur à la plaque de fixation et au support



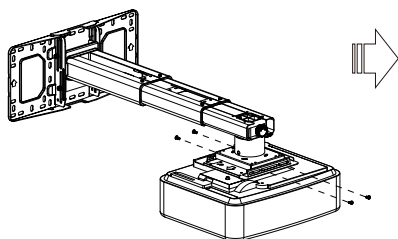
- Desserrez les vis sur le support et pré-vissez le projecteur sur le support.

Etape 4: Ajustement de l'image horizontalement

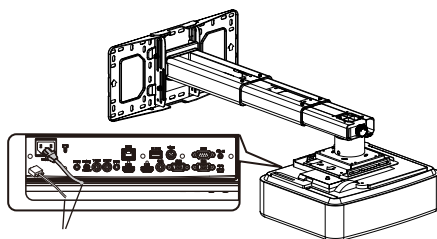
Faites glisser la plaque de fixation



Sens d'ajustement de l'écran



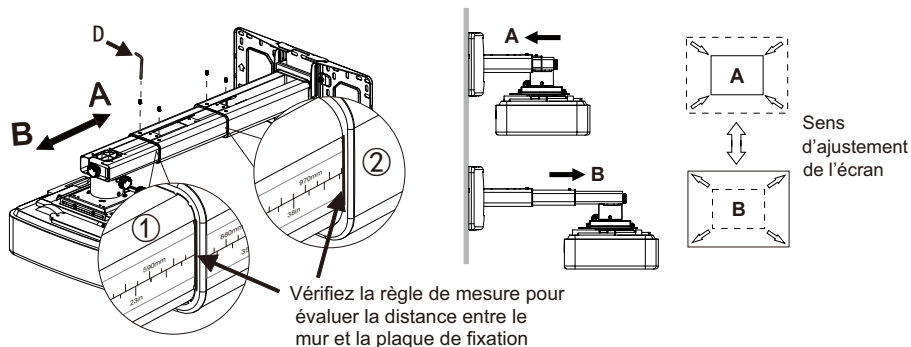
Serrez les vis



Câble d'alimentation
Câble signal vidéo

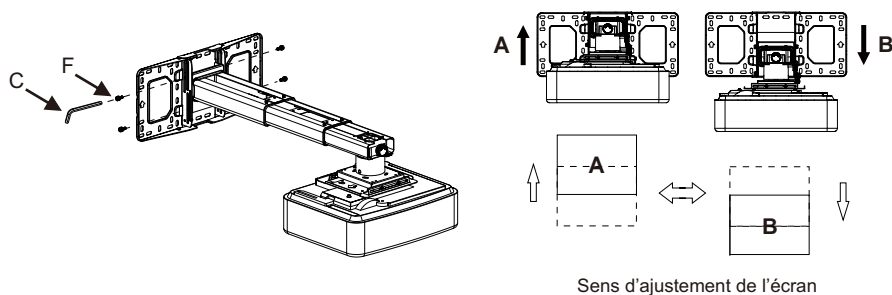
Connectez le câble d'alimentation et les autres câbles vidéo au projecteur

Etape 5: Ajustement vers l'avant ou l'arrière



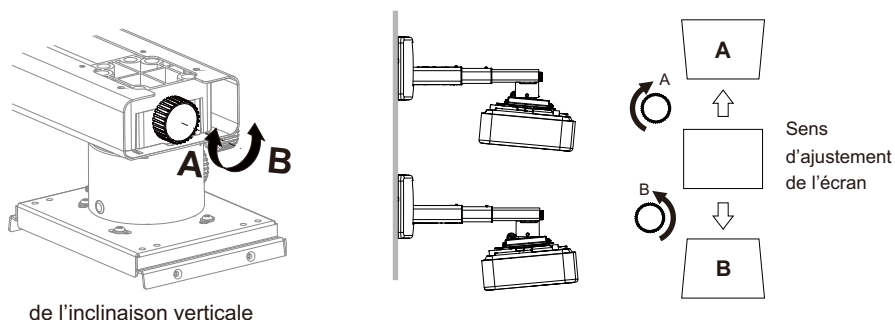
Note: Pour ajuster selon vos besoins, les vis doivent être desserrées dans un ordre spécifique, comme indiqué ci-dessus Fig①, Fig②. (Lorsque la longueur de bras interne de 555mm n'est pas suffisante, vous devez alors desserrer les vis sur le bras externe pour ajuster le bras du milieu. Dans ce cas, le chiffre affiché sur le bras du milieu est correct.)

Etape 6: Ajustement vers le haut ou vers le bas



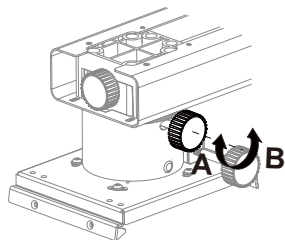
- Desserrez les vis légèrement pour ajuster le projecteur à la position requise .

Etape 7: Ajustement de l'inclinaison verticale

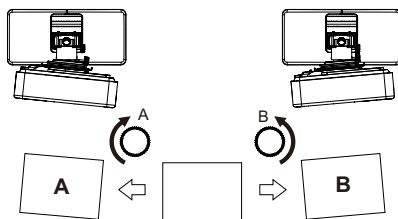


de l'inclinaison verticale

Etape 8: Ajustement du roulement horizontal

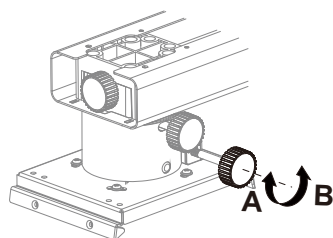


du roulement horizontal

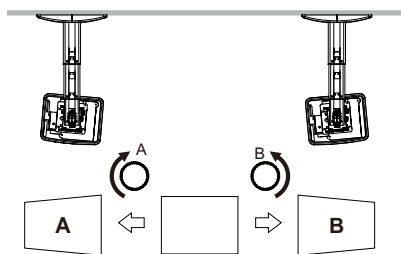


Sens d'ajustement de l'écran

Etape 9: Regolazione della rotazione orizzontale



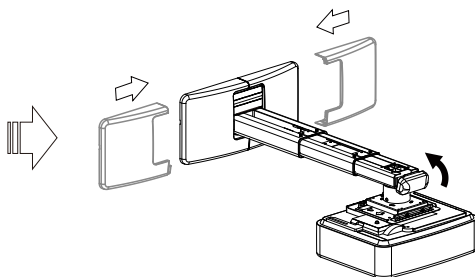
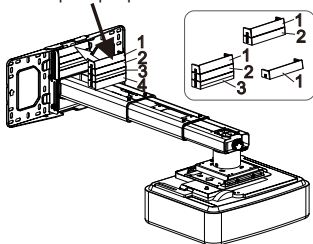
della rotazione orizzontale



Sens d'ajustement de l'écran

Etape 10: Ajoutez les couvercles et caches

Couvercle pour plaque Murale



Note: Lorsque tous les ajustements sont faits, les couvercles peuvent être utilisés pour couvrir la partie vide en haut de la plaque murale. Le nombre de couvercles utilisés dépend de la taille de la partie vide. Mais les couvercles doivent être utilisés dans un ordre spécifique comme indiqué sur l'image de gauche. Enfin, ajoutez le cache mural.

Information produit

Poids Net	5.0kg
Capacité de poids	15.0kg
Longueur extensible	325mm-740mm
Angle d'ajustement	Inclinaison verticale, Roulement Horizontal, Rotation Horizontale $\pm 5^\circ$

