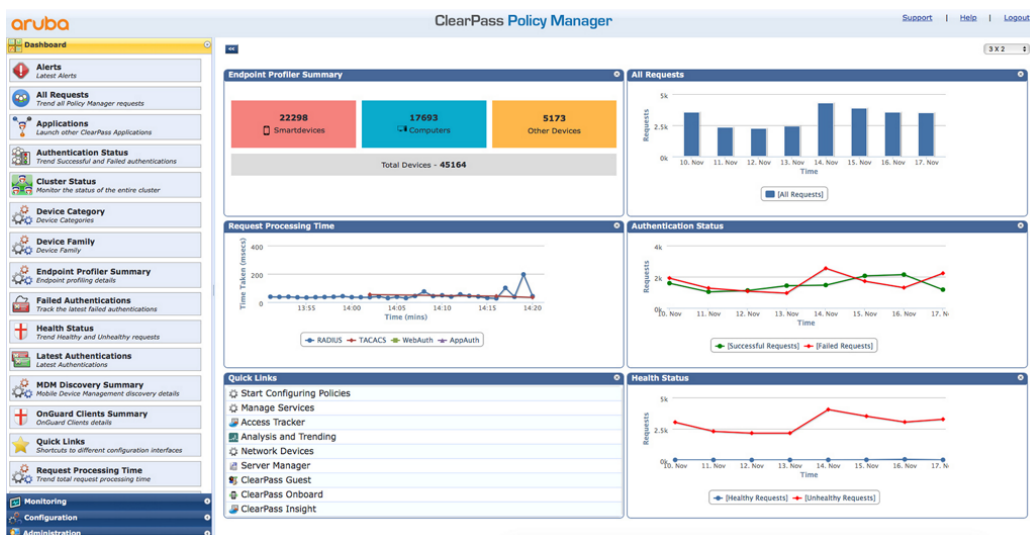


Aruba ClearPass-Zugang, neue Lizenzierung, 500 gleichzeitige Endpunkte, E-Abonnement für 5 Jahre (JZ428AAE)



Neuerungen

- Durchsetzung von rollenbasiertem Netzwerkzugriff für kabellose, kabelgebundene und VPN-Netzwerke mit Geräten mehrerer Hersteller.
- Branchenführende Leistung, Skalierbarkeit, hohe Verfügbarkeit und Lastausgleich.
- Intuitive Vorlagen für Richtlinienkonfiguration und Tools für eine transparente Fehlerbehebung.
- Unterstützung für mehrere Authentifizierungs-/Autorisierungsquellen (AD, LDAP,

Übersicht

Der Aruba ClearPass Policy Manager ermöglicht die rollen- und gerätebasierte Netzwerkzugriffssteuerung für Mitarbeiter, Lieferanten und Gäste in jeder kabelgebundenen, kabellosen oder VPN-Infrastruktur mit Geräten mehrerer Hersteller. Mit der integrierten, kontextbasierten Richtlinien-Engine, RADIUS, Unterstützung für TACACS+ Protokoll, Geräteprofilen und umfassender Statusüberprüfung, On-Boarding und Optionen für Gästezugang ist Aruba ClearPass als Grundlage der Netzwerksicherheit unschlagbar. Aruba ClearPass Policy Manager unterstützt Sicherheitsfunktionen auf Enterprise-Level mit

-
- SQL dB) innerhalb eines Service.
 - Self-Service-Einbindung von Geräten mit integrierter Zertifizierungsstelle für Bring Your Own Device (BYOD).

praktischen Self-Service-Funktionen für Endbenutzer. Benutzer können ihre eigenen Geräte für die Nutzung im Unternehmen oder für den Internetzugriff konfigurieren. Aruba Wireless ermöglicht Kunden die Bereitstellung einer Registrierungsfunktion für AirPlay-, AirPrint, DLNA-, und UPnP-fähige Geräte für das Teilen von Inhalten. Diese umfassende und skalierbare Plattform für Richtlinienmanagement bietet weit mehr als herkömmliche Lösungen für Authentifizierung, Autorisierung und Abrechnung (AAA). Sie bietet vielfältige Möglichkeiten zur Durchsetzung von Sicherheitsrichtlinien bei eigenen Geräten der IT-Abteilung und in Bring Your Own Device-Umgebungen.

Funktionen

Sicherheit auf Enterprise Level für mobile Umgebungen

Bei Aruba ClearPass Policy Manager handelt es sich um eine kabelgebundene und drahtlose Plattform mit Unterstützung mehrerer Anbieter für das Richtlinienmanagement, die eine zentrale Durchsetzung der unternehmensweiten Zugriffssicherheit ermöglicht. Die differenzierte Richtliniendurchsetzung basiert auf der Rolle von Benutzer, Gerätetyp, Gerätezustand, Standort und Tageszeit.

Bietet umfassende Unterstützung für drahtlose und kabelgebundene sowie VPN-Infrastrukturen mit Geräten mehrerer Anbieter und ermöglicht der IT somit die einfache Umsetzung von Mobilitätsrichtlinien auf Enterprise-Level im gesamten Unternehmen.

Die Implementierung ist skalierbar und unterstützt zehntausende Geräte und Authentifizierungen, was die Möglichkeiten vorhandener Lösungen für Authentifizierung, Autorisierung und Abrechnung (AAA) weit übertrifft.

ClearPass Policy Manager ist als Hardware oder virtuelle Appliance erhältlich.

Erweitertes Richtlinienmanagement

Der Aruba ClearPass Policy Manager ermöglicht Unternehmen die Implementierung von kabelgebundenen und kabellosen Netzwerken mithilfe auf Standards basierender Durchsetzung von 802.1X-Protokollen, um eine zuverlässige Authentifizierung zu realisieren.

Die Gastfunktionen von Aruba ClearPass vereinfachen Workflow-Prozesse und ermöglichen Rezeptionisten, Mitarbeitern und anderem nicht zur IT-Abteilung gehörenden Personal die Erstellung von temporären Gastzugängen für WAP2 kabellosen und kabelgebundenen Internetzugriff.

Das optionale Aruba ClearPass Onboard Add-on ermöglicht die automatische Bereitstellung von Windows-, Mac OS X-, iOS-, Android-, Chromebook- und Ubuntu-Geräten über ein benutzerorientiertes Self-Service-Portal.

Aruba ClearPass OnGuard, ein optionales Add-on, verwendet persistente und auflösbare Agenten, um erweiterte Beurteilungen des Sicherheitsniveaus über drahtlose, kabelgebundene und VPN-Verbindungen durchzuführen.

Gemeinsam stärker – Tiefgreifende Sicherheit

In Zusammenarbeit mit über 120 Partnern aus dem Bereich der Sicherheitstechnologien, darunter PaloAlto Networks, Duo und Carbon Black, schützt Aruba ClearPass Ihr Unternehmen von innen gegen Bedrohungen, die am Netzwerkrand nicht erkennbar sind.

Infrastrukturen mit Geräten mehrerer Anbieter entsprechen unserer Kultur. Realisiert Infrastrukturen für Unternehmen und sorgt für die Sicherheit von kabelgebundenen und drahtlosen, mobilen wie stationären Geräten, des Unternehmens, dem Internet der Dinge (IoT) und Bring Your Own Device-Umgebungen (BYOD).

UEBA-Vorbereitung (Analyse von Benutzer- und Entitätsverhalten)

Mit dem Netzwerk als Sensor lässt sich die Sicherheit für das Unternehmen durch die Weitergabe von Daten und Informationen an die Aruba IntroSpect Lösung zur Analyse von Benutzer- und Entitätsverhalten verbessern.

Bietet Informationen über Aktivitäten im Netzwerk bis hin zur Identifizierung von Personen und deren Absichten, möglicher Risiken und deren Verhinderung.

Technische Daten**Aruba ClearPass-Zugang, neue Lizenzierung, 500 gleichzeitige Endpunkte, E-Abonnement für 5 Jahre**

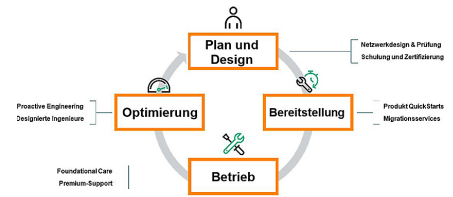
Product Number	JZ428AAE
Unterscheidungsmerkmal	Elektronische Lizenz zur Aktivierung eines Abonnements für den Zugriff auf Aruba ClearPass für 5 Jahre, 500 gleichzeitige Endpunkte.
Garantie	90 Tage Software-Garantie, weitere Informationen erhalten Sie unter http://www.arubanetworks.com/support-services/product-warranties/#Software

Weitere technische
Informationen, verfügbare
Modelle und Optionen
finden Sie in den QuickSpecs

HPE Aruba Networking Services

HPE Aruba Networking Services vereinfachen und beschleunigen den Lebenszyklus der Netzwerktechnologie, sodass Ihr Netzwerk mit besserer Vorhersagbarkeit und Kosteneffizienz erweitert werden kann. Wenn Sie Ihr eigenes Netzwerk betreiben und Ihre IT effizienter gestalten müssen oder wenn Sie einen Teil der Last auslagern möchten, bieten wir Ihnen die Services, um Ihre Ziele zu erreichen.

Informationen über das Angebot von HPE Services – Aruba Networking erhalten Sie auf:
arubanetworks.com/services/



Support-Services von HPE Aruba Networking

Unser Support-Portfolio bietet die wesentlichen Support-Elemente sowie proaktive und präventive Funktionen, die Ihnen helfen, die Produktivität Ihres Teams zu verbessern und das Beste aus Ihrem Netzwerk herauszuholen. Unsere Support-Kunden profitieren von einer schnelleren Problemlösung, vereinfachten Abläufen und mehr Effizienz sowie weniger Netzwerkproblemen.

Professional Services von HPE Aruba Networking

Mit tiefgehendem intellektuellem Kapital und speziell entwickelten Tools bietet unser Team eine Reihe von standardmäßigen und personalisierten Professional Services, mit denen Sie aus der HPE Aruba Networking Technologie einen Mehrwert erhalten.

Die Projekt-basierten

Services umfassen:

- Planung, Audit und Bewertung
- Prüfung und Design der Architektur
- Implementierung, Migration und Wissenstransfer

Die jährlichen abonnementbasierten

Services umfassen:

- Netzwerkoptimierung
- Intelligent Operations
- Customer Experience Management

Entscheiden Sie sich für das richtige Produkt.
Kontaktieren Sie unsere Presales-Experten.

[Nach einem Partner suchen](#)



Jetzt chatten



Jetzt anrufen



Jetzt kaufen



Jetzt teilen



Updates abrufen

Unsere Education Services geben Ihren Mitarbeitern die Möglichkeit, schnell voll einsatzfähig zu werden.

HPE Aruba Networking Network-as-a-Service (NaaS)

Unsere NaaS-Lösung, HPE Aruba Networking Managed Connectivity Services, gehört zur HPE GreenLake Services-Familie und vereinfacht den Netzwerkbetrieb, beschleunigt die Gerätehandhabung und erhöht den Wert Ihres HPE Aruba Networking-Netzwerks. Falls Sie Beratung durch Experten und einen auf Automatisierung beruhenden Betrieb für Ihre Mitarbeiter benötigen, erfahren Sie [hier](#) mehr über den NaaS-Ansatz von HPE Aruba Networking.

© Copyright 2023 Hewlett Packard Enterprise Development LP. Die Informationen in diesem Dokument können ohne vorherige Ankündigung geändert werden. Die Garantien für Produkte und Services von Hewlett Packard Enterprise werden ausschließlich in der entsprechenden, zum Produkt oder Service gehörigen Garantieerklärung beschrieben. Die hier enthaltenen Informationen stellen keine zusätzliche Garantie dar. Hewlett Packard Enterprise haftet nicht für hierin enthaltene technische oder redaktionelle Fehler oder Auslassungen.

Teile und Materialien: HPE stellt von HPE unterstützte Ersatzteile und Materialien bereit, die für die vertraglich abgedeckte Hardware erforderlich sind.

Teile und Komponenten, die ihre maximal unterstützte Lebensdauer und/oder die maximale Nutzungsbeschränkung gemäß der Beschreibung im Betriebshandbuch des Herstellers, in den QuickSpecs für das Produkt oder im technischen Produktdatenblatt erreicht haben, werden im Rahmen dieser Service nicht bereitgestellt, repariert oder ausgetauscht.

Bild kann vom tatsächlichen Produkt abweichen
PSN1010354079DEDE, Dezember, 2023.