



Galaxy S22 | S22+

Abbildung zeigt das Galaxy S22+.

Highlights

- Wir präsentieren: Nightography. Brillante Videos & Fotos auch im Dunkeln
- Power ohne Ende: Weltweit erster 4 nm Prozessor in einem Galaxy Smartphone & Akku-Leistung von morgens bis abends
- Bis ins Detail: Hochauflösendes Dynamic AMOLED-Display für Durchblick auch in hellen Umgebungen
- Für neue Akzente: Stylishes & robustes Design in vier angesagten Faben

Episch ist der neue Standard

Das neue Galaxy S22 steckt voller moderner Technologien damit du so einiges aus Tag und Nacht herausholen kannst. Nightography definiert Videoaufnahmen bei Dunkelheit neu und liefert dir dank der lichtstarken Kamera auch bei schwachem Licht brillante Aufnahmen. Überzeuge dich von deinen Aufnahmen auf dem hellen und hochauflösenden Dynamic AMOLED-Display. Deine Kreativität ist nicht zu stoppen – weder durch schlechte Lichtverhältnisse noch durch zu wenig Energie. Denn dank dem weltweit ersten 4 nm Prozessor in einem Galaxy Smartphone und einem leistungsstarken Akku hältst du pure Performance in der Hand. Dank ihrem robusten Design aus Armor Aluminum und Gorilla® Glass der neuesten Generation sind die neuen Galaxy S-Modelle auf deinen abendlichen Entdeckertouren gut geschützt. Und in den vier erhältlichen Farben sehen sie auch noch richtig stylisch aus. Überzeuge dich selbst und mach die Nacht zum Tag.



Verfügbarkeit: Februar 2022

Farben: Pink Gold, Green, Phantom Black, Phantom White

Lieferumfang: Smartphone, Akku (fest verbaut), Datenkabel (USB Type-C auf Type-C), Steckplatzwerkzeug, Kurzanleitung

(Lieferumfang kann sich je nach Variante unterscheiden)

Funktionsübersicht

Erobere die Nacht

Ob Lichter der Großstadt, ein Lagerfeuer am Strand oder die Clubbing-Tour mit Freunden: Die Nacht hält viele besondere Momente bereit. Damit daraus unvergessliche Erinnerungen werden, macht das Galaxy S22 für dich die Nacht zum Tag. Wir nennen es Nightography. Der verbesserte Bildsensor¹ sorgt im Zusammenspiel mit dem intelligenten 4 nm Prozessor für lebendige, klare Aufnahmen, die auch bei Dunkelheit Farben und Details offenbaren. Auch im Portraitmodus kannst du dich und deine Freunde so im passenden Licht präsentieren. Nutze die fast unzähligen Möglichkeiten für actionreiche 8K-Videos in mitreißender Qualität und traumhafte Fotos, die du direkt auf deinem Smartphone bearbeiten und mit Freunden teilen kannst.

Power, die du erlebt haben musst

Stell dir vor, du könntest alles, was du dir vorgenommen hast, schneller erledigen. Warum nicht? Mit dem weltweit ersten 4 nm Prozessor in einem Galaxy Smartphone weiß dich das Galaxy S22 zu begeistern. Erlebe intelligente Rechenpower für ein eindrucksvolles Smartphone-Erlebnis, das du so noch nicht kennst. Der ausdauernde 3.700 mAh Akku² kann dafür sorgen, dass du jede Menge Leistung auch für lange Tage hast, auch wenn das Galaxy S22 dich im 5G³-Modus durch den ganzen Tag begleitet. Für den schnellen Energieschub zwischendurch gibt es die 25 Watt-Schnellladefunktion⁴, mit der dein Galaxy S22 in nur 20 Minuten wieder eine Menge Power für deinen Tag hat.

Hart im Nehmen

Ob Phantom Black, Phantom White, Pink Gold und Green - ein abgerundetes und hochwertiges Design, sieht in jeder der angesagten Farbvarianten des Galaxy S22 edel und stylisch aus. Und es ist hart im Nehmen, denn es verfügt über die Kombination aus Armor Aluminum im Rahmen und Gorilla® Glass Victus®+ auf der Front- und Rückseite und ist somit das widerstandsfähigste Galaxy S-Modell, das es je gab. Einfach gut geschützt.

Hellauf begeisternd.

Auf dem brillanten Dynamic AMOLED-Display des Galaxy S22 kannst du deine Fotos und Videos zu unterschiedlichen Zeiten in leuchtenden Farben und reichen Kontrasten genießen. Selbst Umgebungslicht bringt die Darstellung nicht zum Verblässen. Ergänzt wird das Sehvergnügen durch eine Bildwiederholrate von bis zu 120 Hz. Damit laufen verschiedene Arten von Bewegungen flüssig ab, sodass du entspannt durch deine Feeds scrollen und Videos und Games nahezu ruckelfrei erleben kannst.

SAMSUNG

Ecosystem

Galaxy S22

Das Galaxy-Team für den ganzen Tag



Nahtlos durch den Alltag mit Lösungen im Samsung Ecosystem

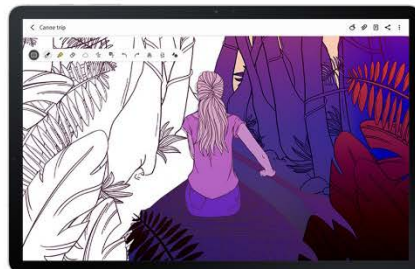
Galaxy-Geräte arbeiten einfach zusammen, damit du es immer leichter hast: Vom Aufstehen bis zum Feierabend – egal, was der Tag bringt. Und natürlich sind diese smarten Begleiter nicht nur untereinander vernetzt, sondern sie verbinden dich auch jederzeit mit deinen Freunden und deiner Familie. So wird jeder Tag galaktisch.



Starte hier mit ersten Notizen und Ideen...



Lasse dich durch deine Lieblingsmusik inspirieren...



Hauche deinen Ideen Leben ein und setze deine Arbeit hier fort...



In der Pause eine Runde joggen? Lass dir Trainingstipps in Echtzeit geben



Mit einem freien Kopf lässt sich deine Arbeit hier bestens finalisieren

Zeichnungen von Saskia Pahlen | Illustration: www.instagram.com/saskiapahlen/



7:20

Inspiration auf Schritt und Tritt

Wie wäre es mit einem Spaziergang vor der Arbeit? Bevor es ins Home Office geht, hältst du deine ersten Ideen und Überlegungen direkt auf dem Galaxy S22 in der Samsung Notes App fest. Und wenn du etwas recherchieren möchtest, fragst du einfach den intelligenten Sprachassistenten Bixby⁵, der dir mit Rat und Tat zur Seite steht.



8:15

Eine Runde mit dem persönlichen Fitnesstrainer

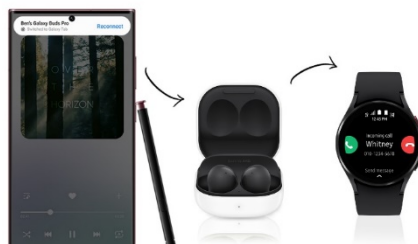
Frische Luft macht den Kopf frei. Beim Laufen trackt die Galaxy Watch4 deine Fortschritte, während die Audio-Guide-Funktion Trainingstipps in Echtzeit wiedergibt, die du auf den kabellosen Galaxy Buds2 hörst und sofort umsetzen kannst – wenn du nicht lieber deine Lieblingsplaylist hören willst.



9:00

Das Business steht niemals still

Während du noch unterwegs bist, klingelt das Smartphone und die Galaxy Buds2 wechseln automatisch die Verbindung von der Galaxy Watch4 zum Galaxy S22, sodass du in kristallklarer Sprachqualität telefonieren und einen neuen Auftrag übernehmen kannst.



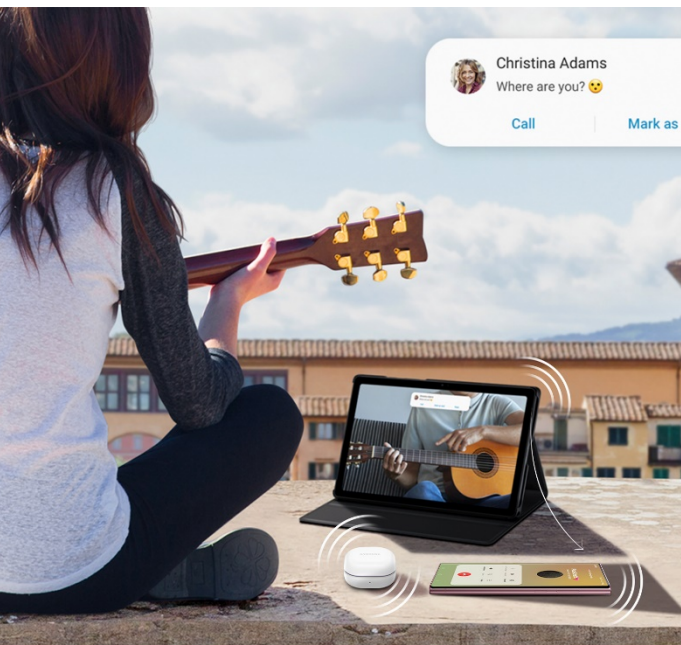
Abbildungen können vom Original abweichen.



9:45

Einfach nahtlos anknüpfen

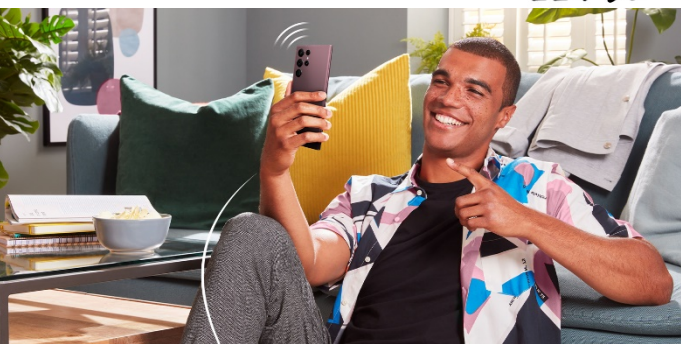
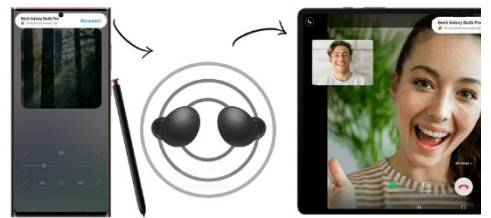
Wieder zuhause kannst du sofort zum S Pen greifen und auf dem großen Display des Galaxy Tab S8 Ultra deine Ideen in Form bringen. Denn Samsung Notes synchronisiert Inhalte automatisch auf allen kompatiblen Geräten, sodass du keine Zeit damit verlierst, Daten mühsam hin und her zu schieben.



11:30

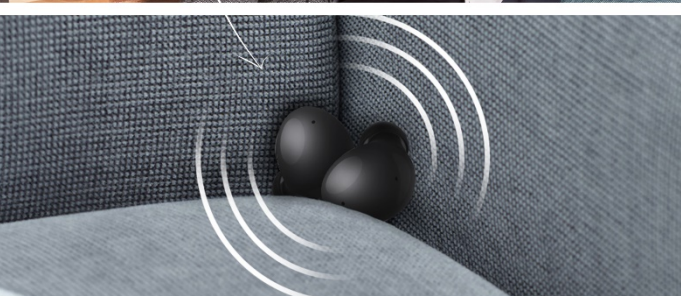
Schön, von dir zu hören

Als du dir auf dem Galaxy Tab S8 Ultra gerade ein inspirierendes Video-Tutorial zum Gitarre spielen anschaust, ruft dich ein Freund an und die Galaxy Buds2 stellen automatisch eine Verbindung zum Galaxy S22 her. Wenn du dich dann für ein abendliches Treffen im Park verabredet hast, schalten die Ohrhörer nahtlos zurück zum Tablet, ohne dass du einen Finger bewegen musst.

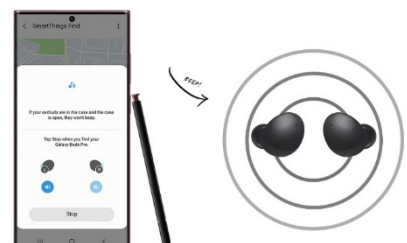


Das Versteckspiel kann ausfallen

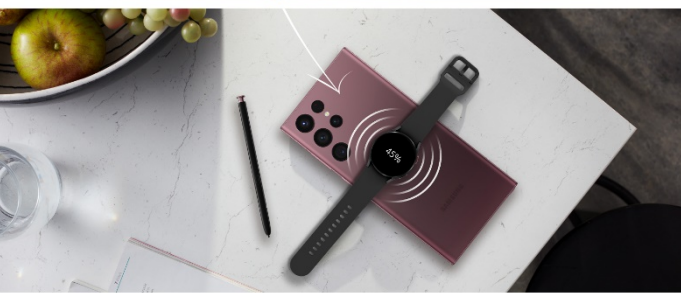
Der Magen knurrt und es wird höchste Zeit, etwas Leckerliches einzukaufen. Doch wo verstecken sich jetzt nur die Galaxy Buds2, die auf jeden Fall mitkommen müssen? Öffne die SmartThings-App auf dem Galaxy S22, damit die Ohrhörer ein lautes Ortungsgeräusch abspielen. Da sind sie... natürlich in der Sofaritze!



12:00



Abbildungen können vom Original abweichen.



12:45

Der kleine Energieschub zwischendurch

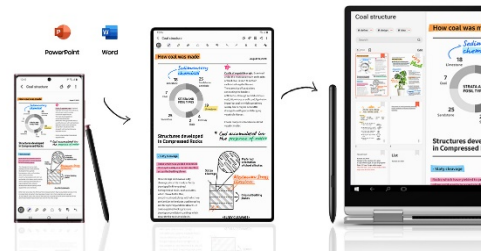
Während du dir dein Mittagessen vorbereitest und nochmal schnell deine Mails am Galaxy Tab S8 Ultra checkst, könnte auch deine Galaxy Watch4 neue Energie verlangen. Zum Glück ist das Galaxy S22 ein echtes Energiebündel: Lege die Smartwatch auf die Rückseite des Smartphones, um sie mit Wireless PowerShare⁶ schnell und kabellos wieder aufzuladen.



14:30

Einen Gang hochschalten

Jetzt wirst du richtig produktiv. Denn Samsung DeX verwandelt das Galaxy Tab S8 Ultra fast schon in einen vollwertigen PC: Exportiere deine Inhalte von Samsung Notes in Microsoft PowerPoint, schließe eine Tastatur und einen Monitor an und erstelle deine Präsentation ganz einfach auf deinem Galaxy Tab S8 Ultra.



17:00

Jede Menge Spaß dabei

Kaum ist die Präsentation abgeschickt, genießt du einen entspannten Abend im Park, wo du dir die Urlaubsfotos der letzten Jahre anschaust, die dir ein Freund auf der kompakten Portable SSD T7 Touch mitgebracht hat. Dank der hohen Übertragungsgeschwindigkeit der SSD landen 1.000 hochauflösende Fotos in wenigen Sekunden auf deinem Galaxy Book Pro 360.



Abbildungen können vom Original abweichen. 19:30

SAMSUNG



Sicher kontaktlos zahlen.

S Pay



Mit Sicherheit sicher

Mit Samsung Pay ist mobiles Bezahlen sicher und einfach. Das beginnt schon bei der Anmeldung und Identifizierung zur Nutzung von Samsung Pay. Die Zahlungen sind durch deinen persönlichen Fingerabdruck, einem Iris-Scan oder eine PIN geschützt und werden immer komplett verschlüsselt übertragen. Zusätzlich werden deine Daten durch Samsung Knox abgesichert. Das bedeutet: Dank Samsung Knox ist dein Gerät ähnlich wie ein Safe in Echtzeit geschützt, und es wird sichergestellt, dass vertrauliche oder sensible Daten dort bleiben, wo du sie haben möchtest.

Mit der Galaxy Watch bezahlen

Sei smart unterwegs und erlebe das Gefühl des kontaktlosen Bezahlers am Handgelenk. Ab sofort wird das Bezahlen mit der Galaxy Smartwatch dank Samsung Pay noch einfacher, bequemer und schneller⁷. Egal, ob im Supermarkt, im Taxi oder im Restaurant – überall dort, wo kontaktloses Bezahlen mit VISA akzeptiert wird⁸.



Jetzt einkaufen – auf Wunsch später zahlen

Mit Samsung Pay wird dank Splitpay die neue Freiheit des mobilen Bezahlers jetzt noch attraktiver. Denn mit Splitpay wandelst du bei Bedarf deine Ausgaben ganz einfach in Raten⁹ um und erhältst mehr finanzielle Flexibilität. Das funktioniert übrigens nicht nur vor, sondern auch nach deinem Einkauf^{10,11} – du entscheidest wann.

Deine Ausgaben immer im Blick

Samsung Pay macht dir nicht nur das kontaktlose Bezahlen leicht, sondern gibt dir auch immer volle Kontrolle über deine Ausgaben. Deine Einkäufe werden zuverlässig innerhalb von ein bis zwei Tagen von deinem Bankkonto abgebucht. Dabei senden wir dir bei jeder Bezahlung oder Abbuchung eine Bestätigung – auf Wunsch natürlich auch einen kompletten Kontoauszug. Für mehr Transparenz sorgt der Pay Planner in der Samsung Pay App. Dieser zeigt dir genau an, wann du wo wie viel bezahlt hast. So kannst du stets den Durchblick und die Kontrolle über deine Finanzen behalten – immer einfach und sicher.

Zubehör



Clear View Cover
EF-ZS901



LED View Cover
EF-NS901



Leather Cover
EF-VS901



Silicone Cover
with Strap
EF-GS901



Silicone Cover
EF-PS901



Protective
Standing Cover
EF-RS901



Frame Cover
EF-MS901



Clear Cover
EF-QS901



Displayschutz
EF-US901



Clear Standing
Cover
EF-JS901

Zubehör



Wireless Charger Pad
EP-P2400B



Wireless Charger Pad
EP-2400T



Wireless Charger Duo
EP-P5400B



Wireless Charger Duo
EP-P5400T

Leistungsmerkmale

Betriebssystem

Android 12

One UI 4.1

Knox 3.8

Datenübertragung

5G³, LTE³, HSPA+, HSUPA, UMTS, EDGE, GPRS

WLAN 802.11 a/b/g (2,4 GHz), Wi-Fi 4, 5, 6 (2,4 GHz + 5 GHz), HE80, MIMO, 1024-QAM

Wi-Fi Direct, USB-/Bluetooth-/Ethernet-Tethering, USB-Host, NFC und kontaktlose Zahlungen

Android Auto, Mobile Hotspot, Hotspot 2.0

Smart Switch, Smart View, MTP, PTP, GPS, GLONASS, Beidou, Galileo, QZSS

Anrufe / SMS auf anderen Geräten, Fortsetzen von Apps auf anderen Geräten, Music Share, Quick Share, Labs, Nearby Share

USB 3.2 Gen 1 (Type-C)

Bluetooth 5.2, BT-Profile: A2DP, AVRCP, DI, HFP, HID, HOGP, HSP, MAP, OPP, PAN, PBAP, SAP

Technische Daten

Prozessorname	Exynos 2200 (S5E9925)
Prozessorkerne	Octa-Core
Prozessortaktung	1x 2,8 GHz + 3x 2,5 GHz + 4x 1,8 GHz
Prozessorarchitektur	64-Bit, 4 nm
2G-Band (MHz)	GSM: GSM850, GSM900, DCS1.800, PCS1.900
3G-Band (MHz)	UMTS: B1 (2.100), B2 (1.900), B4 (AWS), B5 (850), B8 (900)
4G-Band (MHz)	LTE FDD: B1 (2.100), B2 (1.900), B3 (1.800), B4 (AWS), B5 (850), B7 (2.600), B8 (900), B12 (700), B13 (700), B17 (700), B18 (800), B19 (800), B20 (800), B25 (1.900), B26 (850), B28 (700), B32 (1.500), B66 (AWS-3) LTE TDD: B38 (2.600), B39 (1.900), B40 (2.300), B41 (2.500) 4x4 MIMO: B1 (2.100), B3 (1.800), B4 (AWS), B7 (2.600), B66 (AWS-3), B38 (2.600), B40 (2.300), B41 (2.500)
5G-Band (MHz)	Sub6 FDD: N1 (2.100), N2 (1.900), N3 (1.800), N5 (850), N7 (2.600), N8 (900), N12 (700), N20 (800), N25 (1.900), N28 (700), N66 (AWS-3) Sub6 TDD: N38 (2.600), N40 (2.300), N41 (2.500), N77 (3.700), N78 (3.500) Sub6 SDL: N75 (1.500+) 4x4 MIMO: N1 (2.100), N3 (1.800), N7 (2.600), N66 (AWS-3), N38 (2.600), N40 (2.300), N41 (2.500), N77 (3.700), N78 (3.500)
Größe (HxBxT)	146 x 70,6 x 7,6 mm
Gewicht	ca. 167 Gramm
Gesprächszeit (4G)	bis zu 33 Std.
Internetnutzung (4G)	bis zu 17 Std.
Internetnutzung (WLAN)	bis zu 15 Std.
Musikwiedergabe	bis zu 57 Std.
Videowiedergabe	bis zu 19Std.
SIM-Format	Nano (4FF) / eSIM ¹²
Dual-SIM ¹³	SIM 1 + SIM 2 oder SIM 1 + eSIM ¹²

Leistungsmerkmale

Speicherkapazität

Interner Speicher	128 GB / 256 GB
Frei verfügbarer Speicher	ca. 101 GB / ca. 219,6 GB
Speichertyp	UFS
Arbeitsspeicher (RAM)	8 GB
Arbeitsspeichertyp	LPDDR5
RAM-Geschwindigkeit	3.172 MHz
Cloud-Speicher	

Stromversorgung

Akku-Typ	Li-Ion
Akku-Kapazität ²	3.700 mAh
Ladezeit	ca. 70 Minuten
Schnellladen (25 W) ⁴	
Induktives Laden (15 W) ¹⁴	
Dual Charging, Wireless PowerShare ⁶	
Energiesparmodus, Adaptiver Akku	

Hauptdisplay

Größe ¹⁵	15,39 cm / 6,1" (volles Rechteck) 14,99 cm / 5,9" (innerhalb Abrundungen)
Art	Infinity-O
Technologie	Dynamic AMOLED
Bildwiederholrate	Standard (60 Hz) / Adaptiv (bis zu 120 Hz)
Auflösung	2.340 x 1.080 Pixel (FHD+)
Format	19,5:9
Pixeldichte	425 ppi
Max. Helligkeit	500 Nits
Farben	16 Millionen
Zoom	Multitouch
Besonderheiten	Always On Display, Adaptive Helligkeit, Multi Window, Augenkomfort, Bildschirmzoom, Bildschirmschoner, Dark Mode, Bildschirmrecorder, Einfacher Modus

Leistungsmerkmale

Messaging

Dual Messenger, Nachrichten, Messages, EAS

Organizer

Alarm, Weltuhr, Stoppuhr, Timer, Kalender, Samsung Notes, Diktiergerät, Taschenrechner

Multimedia

Stereo-Lautsprecher, Dolby Atmos

Spotify, Netflix, YouTube Music

8K-Videowiedergabe, Foto-/Video-Editor, Pop-up-Play, Videoanrufeffekte

Game Launcher, Google Play, Galaxy Store, Galaxy Shop, Google Mobile-Services

Microsoft Apps (OneDrive, Office, Outlook, LinkedIn)

Eingabehilfen

TalkBack, Verbesserung der Sichtbarkeit, Verbesserung für das Hören, Interaktion und Geschicklichkeit, Blitzlicht-Benachrichtigung, Etikett zur Sprachausgabe, Bixby Vision für Eingabehilfe, Tastatureingabe vorlesen, Eingabehilfe-Verknüpfungen

Weitere Funktionen

IP68-Zertifizierung¹⁶

Gorilla® Glass Victus+

Voice over LTE¹⁷, Voice over Wi-Fi¹⁸

Bixby⁵, Bixby-Routinen, Smarte Vorschläge

Biometrische Daten und Sicherheit (Gesichtserkennung, Find My Mobile, Sicherer Ordner, Fingerabdruckscanner, Samsung Pass, Sicheres WLAN, Private Share, Samsung Blockchain Keystore, Knox)

Sicherheit und Notfall (Medizinische Informationen, Notfallkontakte, SOS-Nachrichten senden, Notfall-Standortdienst, Notfallmodus)

Bewegungen und Gesten (Zum Aktivieren hochheben, Zum Ein-/Ausschalten zweimal tippen, Bildschirm beim Ansehen anlassen, Beim in die Hand nehmen benachrichtigen, Mit Gesten stummschalten, Screenshot)

Offline-Modus, Nicht Stören-Modus, Einhändiger Modus

Seiten-Paneele (Personen, Live-Benachrichtigung, Apps, Smart Select, Tätigkeiten, Wetter, Tools Reminder, Zwischenablage)

Samsung Kids, Samsung Health, SmartThings, Samsung DeX, Samsung Members, Galaxy Wearable, Samsung Global Goals, Samsung Pay, Samsung TV Plus, Samsung Free

Digitales Wohlbefinden und Kindersicherung

Gerätewartung, Konzentrationsmodus, Schlafenszeitmodus

Taschenlampe

Themes

Link zu Windows

QR-Scanner

Leistungsmerkmale

Integrierte Digitalkamera

Rückkamera

Auflösung Foto	50 Megapixel (Weitwinkel), 12 Megapixel (Ultra-Weitwinkel), 10 Megapixel (Tele)
Sensorgröße	1/1.56" (Weitwinkel), 1/2.55" (Ultra-Weitwinkel), 1/3.94" (Tele)
Blende	F1.8 (Weitwinkel), F2.2 (Ultra-Weitwinkel), F2.4 (Tele)
Digitalzoom	ja
Aufnahmemodi	Portrait, Foto, Video, Pro, Profi-Video, Single-Take, Nacht, Essen, Panorama, Super Slow-Mo, Zeitlupe, Hyperlapse, Hochformatvideo, Regieansicht
Auflösung Video	8K (16:9 Format, 24 fps)
Intelligente Funktionen	Szenenoptimierung, Aufnahmevorschläge, QR-Codes scannen
Weitere Funktionen	Autofokus (Weitwinkel,Tele), Dual Pixel (Weitwinkel), Blitz, Messmodi, ISO, Weißabgleich, Belichtung, OIS (Weitwinkel, Tele), Kontrast, Verfolgungs-Autofokus, Video mit HDR10+, Videostabilisierung, ActionCam-Videostabilisierung (Superstabil), 30x Space Zoom ¹⁹ , 3x Hybrid Optical Zoom, automatischer FPS-Wert

Frontkamera

Auflösung Foto	10 Megapixel (Weitwinkel)
Größe	1/3.24"
Blende	F2.2
Aufnahmemodi	Portrait, Foto (Selfie, Gruppenselfie), Video, Single-Take, Nacht, Zeitlupe, Hyperlapse, Hochformatvideo, Regieansicht
Auflösung Video	UHD (16:9 Format, 60 fps)
Weitere Funktionen	Dual Pixel, Autofokus, Selfie-Licht, Gestensteuerung, Selfies wie angezeigt speichern, Selfie Farbton

Allgemeine Kamera-Funktionen

Selbstausröser, Autom. HDR, Raster, Geotagging, HEIF-Bilder (Foto), RAW-Kopien, Kameraschnellstart, Funktion der Lautstärke-Taste, Fotoeffekte (Filter, Eigene Filter, Gesicht), Bixby Vision, AR-Zone, Sprachsteuerung, Schwebender Auslöser, Bewegungsaufnahme, Dateigröße verringern, Audio-Zoom

Allgemeine Hinweise

Bei Einrichtung des Tablets/Telefons mit einem Google Konto, durch die Nutzung des Internets und/oder durch internetgestützte Programme (z. B. Anwendungen (Apps), Galaxy Apps, Google Mobile-Services, E-Mail, Soziale Netzwerke, Instant Messaging, Content Home-Oberfläche) können aufgrund anfallender Datenmengen Kosten entstehen. Bitte beachten Sie, dass der Verbindungsaufbau automatisch erfolgen kann. Bitte informieren Sie sich vorab bei Ihrem Netzanbieter/Vertragspartner über die Ihrem Tarif entsprechenden Datengebühren.

Anmerkungen

1 Im Vergleich zur Galaxy S21-Serie.

2 Die mAh-Angabe bezieht sich auf den typischen Wert der Akkukapazität, der unter Laborbedingungen ermittelt wurde. Die nach der einschlägigen Norm IEC 61960 ermittelte (Mindest-)Kapazität beläuft sich auf einen geringeren Wert. Die tatsächliche Akkulaufzeit kann je nach Netzwerkumgebung, Nutzerverhalten und anderen Faktoren variieren.

3 5G/LTE wird in Deutschland noch nicht flächendeckend unterstützt. Bitte informiere dich bei deinem Netzanbieter/Vertragspartner über die zur Verfügung stehende Abdeckung. Die maximale 5G-/LTE-Geschwindigkeit ist abhängig von Region, Anbieter und Software des Geräts / Anbieters.

4 Nur mit optional erhältlichem Schnellladeadapter verfügbar.

5 Samsung Account Login und Datennetzwerk (WLAN oder Internetverbindung erforderlich) für vollen Funktionsumfang für Bixby notwendig.

6 Nur möglich bei einem Akkuladestand von über 30%, ausgenommen Dual Charging.

7 Im Vergleich zu der Nutzung von Samsung Pay auf kompatiblen Smartphones.

8 Bedingungen und Infos unter samsung.de/pay-on-watch

9 Bonität vorausgesetzt. Die kundenindividuelle Entscheidung über die Verfügbarkeit von Splitpay obliegt unserem Partner Solarisbank AG. Splitpay ist ab einem Einkaufswert von 100 € möglich.

10 Du musst mindestens 18 Jahre alt sein, einen Wohnsitz in Deutschland haben und ein kompatibles Samsung Galaxy-Smartphone sowie einen Samsung Account besitzen. Für die Identifizierung über unseren Partner Solarisbank AG benötigst du ein Bankkonto mit deutscher IBAN bei deiner Hausbank, für das Online-Banking aktiviert sein muss.

11 Für die Identifikation ist ein deutsches Bankkonto notwendig. Für den Zahlungsverkehr kann dann auch jedes andere Girokonto verknüpft werden – unabhängig vom Land.

12 Diese Gerät ist mit einer fest integrierten eSIM ausgestattet. Die Mobilfunknutzung dieser eSIM erfordert den Abschluss eines entsprechenden Mobilfunkvertrages (eSIM) bei einem deutschen Mobilfunkanbieter. Nähere Informationen erhältst du bei deinem jeweiligen Anbieter.

13 Bei Verwendung von 2 SIM-Karten, kann nur eine SIM-Karte für die Datennutzung verwendet werden.

14 Nur mit der optional erhältlichen Induktiven Ladestation verfügbar.

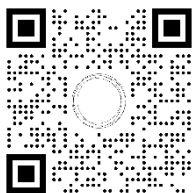
15 Displaydiagonale gemessen im vollen Rechteck und ohne Berücksichtigung der abgerundeten Ecken. Der tatsächlich nutzbare Bildschirmbereich ist weiter durch den Bereich der Kamera verringert.

16 Schutz bei dauerhaftem Untertauchen bei 1,5 m Wassertiefe für 30 Minuten und ausschließlich in klarem Wasser. Kein Schutz bei Salzwasser und anderen Flüssigkeiten, insbesondere Seifenlauge, Alkohol und/oder erhitzter Flüssigkeit. Sämtliche Abdeckungen müssen stets vollständig mit dem Gerät abschließen, so dass durch sie kein Wasser eindringen kann.

17 Voice over LTE wird in Deutschland noch nicht flächendeckend unterstützt. Bitte erkundigen Sie sich bei Ihrem Netzanbieter/Vertragspartner zur derzeit verfügbaren Netzabdeckung und Nutzungskosten.

18 Die Nutzung setzt das Bestehen einer geeigneten WLAN-Verbindung sowie eines geeigneten Tarifs voraus. Bitte erkundigen Sie sich bei Ihrem Netzanbieter/Vertragspartner zur derzeit verfügbaren Netzabdeckung und Nutzungskosten und ob dieser VoWi-Fi freigeschaltet hat.

19 Space Zoom beinhaltet digitalen Zoom und beeinflusst die Bildqualität.



Samsung Circle

Train hard, sell smart |
Registriere dich jetzt auf circle.samsung.de