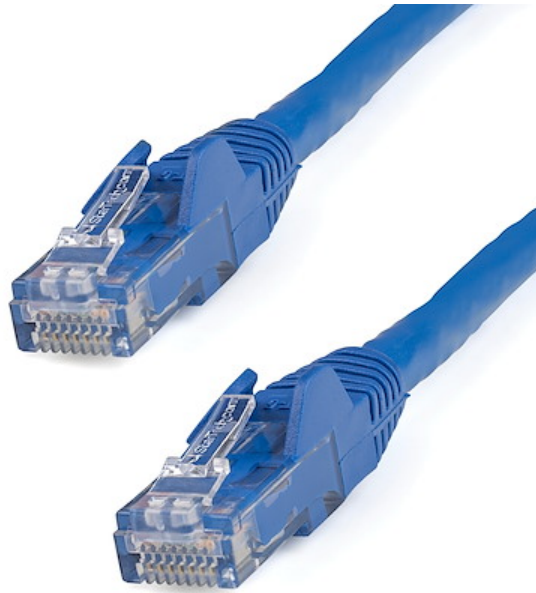


Cavo patch antigroviglio UTP RJ45 Cat6 Gigabit 3 m blu - Cavo patch 3 m

ID prodotto: N6PATC3MBL



Il cavo patch Cat 6 N6PATC3MBL (3 m) soddisfa o supera tutte le specifiche per cavi di Categoria 6, garantendo connessioni di rete Gigabit affidabili, ed è dotato di una guaina resistente in PVC blu che consente, se necessario, di codificare per colore la disposizione dei cavi di rete.

Per garantire prestazioni durature, questo cavo patch Cat 6 di alta qualità presenta un design antigroviglio che protegge le clip per connettori RJ45 da danni e consente di evitare l'aggrovigliamento del cavo durante l'installazione. Il cavo presenta inoltre un pressacavo modellato in PVC che impedisce ai punti terminali dei connettori RJ45 di piegarsi in corrispondenza degli angoli acuti, riducendo il rischio di danni ai cavi che comprometterebbero le prestazioni della rete.

Realizzato esclusivamente con materiali di prima qualità, il cavo patch Cat 6 offre prestazioni affidabili ed è coperto dalla nostra garanzia a vita.

I cavi Cat6 di StarTech.com sono realizzati utilizzando conduttori in rame di alta qualità. Mentre molti produttori di cavi offrono un cavo più "economico" basato su un nucleo di alluminio rivestito in rame, noi non accettiamo compromessi sulla qualità per garantire che i nostri clienti ricevano valore e prestazioni di massimo livello dal proprio investimento nei cavi di rete.

Questo cavo Cat6 è realizzato con fili di rame con diametro 0,25 mm² e supporta un'ampia gamma di applicazioni Ethernet come Power over Ethernet (PoE). Poiché utilizziamo un filo di rame di alta qualità, i nostri cavi supportano facilmente l'alimentazione necessaria per le applicazioni Power over Ethernet, mentre i cavi in alluminio rivestiti in rame di qualità inferiore possono ricevere un'alimentazione insufficiente o essere soggetti a surriscaldamento, danni alle apparecchiature e, potenzialmente, incendi.

Il cavo patch Cat 6 offre connettori di alta qualità contenenti oro da 50 micron per fornire una conduttività ottimale, eliminando la perdita di segnale dovuta a ossidazione o corrosione.

Certificazioni, report e compatibilità

Applicazioni

- Progettato per l'utilizzo con reti Gigabit
- Consente il collegamento dall'hub al pannello di distribuzione
- Consente il collegamento della workstation alla presa a muro

Caratteristiche

- Protezioni per clip connettori RJ45
- Filo in rame AWG 24 di alta qualità
- Certificato ETL
- Realizzato con componenti di prima qualità
- Il pressacavo modellato impedisce che il cavo si pieghi in corrispondenza di angoli acuti sul connettore RJ45, riducendo al minimo la tensione nel punto terminale della presa
- Cappucci colorati per codifica dei colori a sezioni
- Realizzato e testato con precisione per mantenere le interferenze near-end (NEXT) ampiamente entro i limiti accettabili

Hardware

Norme di garanzia	Lifetime
Numero di conduttori	4 pair UTP
Placcatura connettori	Oro
Tipo guaina cavo	PVC - Polyvinyl Chloride
Classe di resistenza al fuoco	Classe CMG (uso generale)
Tipo cavo	Antigroviglio
Standard cablaggio	TIA/EIA-568-B.1-2001 T568B

Prestazioni



	Classe cavo	CAT6 - 650 MHz
<hr/>		
Connettore/i	Connettore A	RJ-45
	Connettore B	RJ-45
<hr/>		
Caratteristiche fisiche	Colore	Blu
	Diametro filo	24 AWG
	Tipo di conduttore	Rame intrecciato
	Lunghezza cavo	9.8 ft [3 m]
	Lunghezza prodotto	9.8 ft [3.0 m]
	Larghezza prodotto	0.5 in [13.0 mm]
	Altezza prodotto	0.6 in [16.0 mm]
	Peso prodotto	4.4 oz [126.0 g]
<hr/>		
Informazioni confezione	Quantità confezione	1
	Package Length	8.7 in [22.0 cm]
	Package Width	7.9 in [20.0 cm]
	Package Height	0.8 in [20.0 mm]
	Peso spedizione (confezione)	4.8 oz [136.0 g]
<hr/>		
Contenuto della confezione	Incluso nella confezione	Cavo patch antigroviglio UTP Cat6 blu 3 m - Certificato ETL
<hr/>		

* L'aspetto e le specifiche dell'articolo sono soggetti a modifiche senza preavviso.

