

## AXIS TQ5001-E Wall-and-Pole Mount

Supporto di montaggio robusto per telecamere PTZ

Con questo supporto a parete e su palo, gli installatori hanno la possibilità di scegliere se usare un connettore RJ45 o IDC (Insulation-Displacement Contact) per l'installazione. Ha un cavo integrato con un connettore RJ45 Ethernet con classificazione IP66 per semplificare l'installazione ed evitare che acqua e polvere entrino nella telecamera. Realizzato in materiale resistente a urti e pronto per l'uso in ambienti esterni, AXIS TQ5001-E è adatto sia per ambienti interni che esterni. Inclinando la staffa di montaggio è possibile trasformare AXIS TQ5001-E da un supporto a parete a un supporto su palo (AXIS Steel Straps TX30 necessarie). Questo supporto è inoltre ideale per il montaggio ad angolo con un accessorio opzionale.

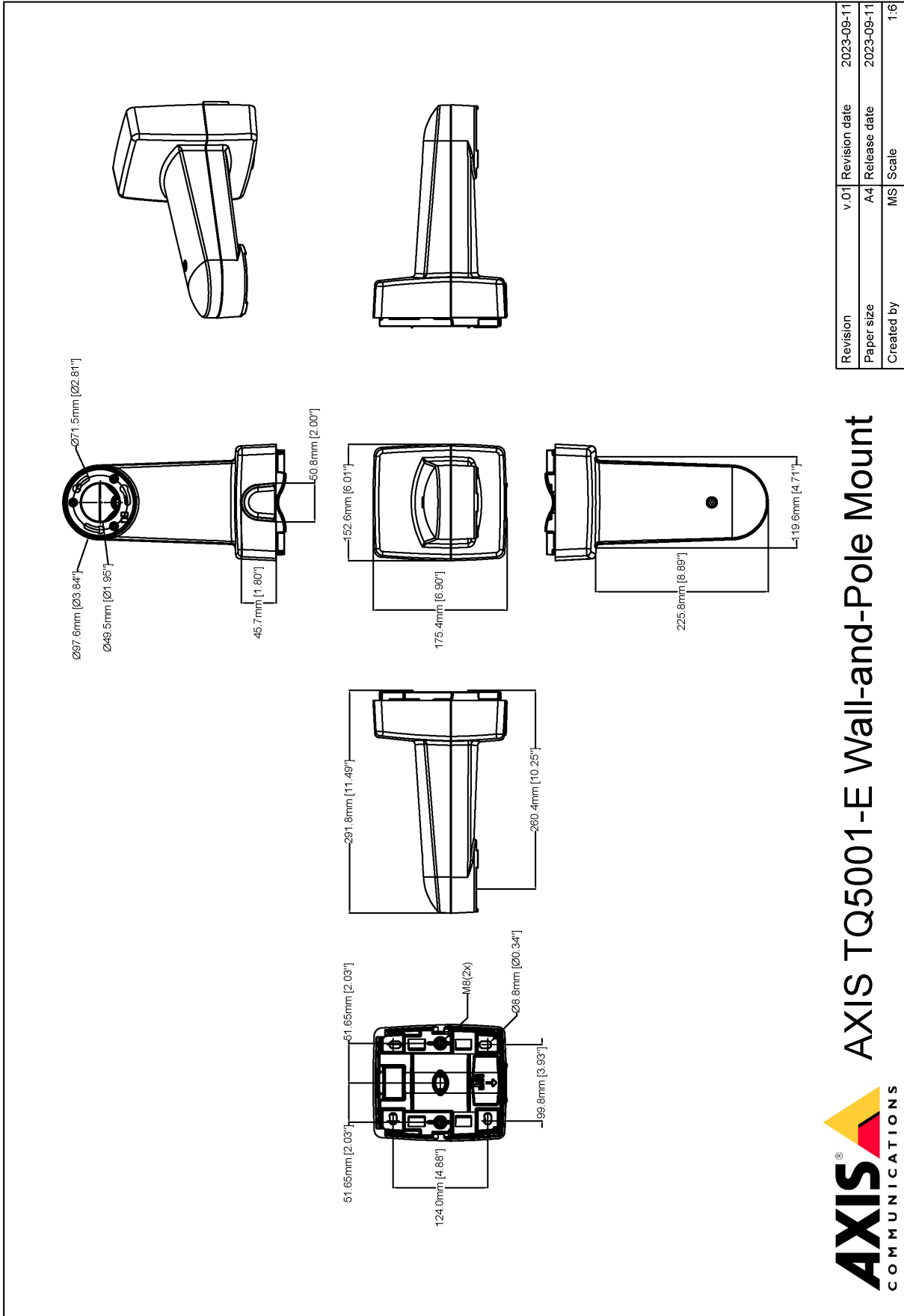
- > **Robusta, con classificazione IK10**
- > **Utilizzo in ambienti interni ed esterni**
- > **Collegamento versatile con il connettore IDC**
- > **Connettore RJ45 integrato con classificazione IP66**
- > **Garanzia di 5 anni**



# AXIS TQ5001-E Wall-and-Pole Mount

Approvazioni	
Marche del prodotto	CSA, UL/cUL, UKCA, CE, KC, VCCI, RCM
Catena logistica	Conformità a TAA
EMC	CISPR 35, CISPR 32 Classe A, EN 55035, EN 55032 Classe A, EN 50121-4, EN 61000-6-1, EN 61000-6-2 Australia/Nuova Zelanda: RCM AS/NZS CISPR 32 Classe A Canada: ICES-3(A)/NMB-3(A) Giappone: VCCI Classe A Corea: KS C 9835, KS C 9832 Classe A Stati Uniti: FCC Parte 15 Sottosezione B Classe A Ferroviaria: IEC 62236-4
Protezione	CAN/CSA C22.2 N. 62368-1 ed. 3, IEC/EN/UL 62368-1 ed. 3
Ambiente	IEC 60068-2-1, IEC 60068-2-2, IEC 60068-2-6, IEC 60068-2-27, IEC/EN 60529 IP66, IEC/EN 62262 IK10, NEMA 250 Tipo 4X, MIL-STD 810G 509.5
Generale	
Dispositivi supportati	AXIS P55 Series AXIS P56 Series AXIS Q37 Series AXIS Q60 Series AXIS Q61 Series Per avere una lista completa delle telecamere compatibili, andare a <a href="https://axis.com/products/axis-tq5001-e-wall-and-pole-mount#compatible-products">axis.com/products/axis-tq5001-e-wall-and-pole-mount#compatible-products</a>
Alloggiamento	Classe IP66, NEMA 4X e IK10 Custodia in alluminio Colore: bianco NCS S 1002-B
Montaggio	Retro: foro per i cavi Vista inferiore: Ingressi laterali tubo protettivo 3/4" (M25)
Connettori	Output: IP66, Ethernet RJ45 (maschio) Input: Ethernet RJ45 (femmina), IDC
Condizioni di funzionamento	Da -50 °C a 65 °C Umidità relativa compresa tra 10% e 100% (senza condensa)
Condizioni di immagazzinaggio	Da -40 °C a 65 °C Umidità relativa compresa tra 10% e 100% (senza condensa)
Dimensioni	Per le dimensioni complessive del prodotto, vedere il disegno quotato in questa scheda tecnica.
Peso	1960 g (4,3 lb) Carico massimo: 40 kg (88,2 libbre)
Contenuto della scatola	Supporto di montaggio, staffa a parete, guida all'installazione, fascette stringicavo, strumento di montaggio RJ45
Accessori opzionali	AXIS ACI Conduit Adapters AXIS T91A64 Corner Bracket AXIS Steel Straps TX30 570 mm AXIS Steel Straps TX30 1450 mm Per ulteriori accessori, vai a <a href="https://axis.com/products">axis.com/products</a>
Garanzia	Garanzia di 5 anni, visitare <a href="https://axis.com/warranty">axis.com/warranty</a>
Codici	A disposizione presso <a href="https://axis.com/products/axis-tq5001-e-wall-and-pole-mount#part-numbers">axis.com/products/axis-tq5001-e-wall-and-pole-mount#part-numbers</a>
Sostenibilità	
Controllo sostanza	Senza PVC
Materiali	Sottoposto a controlli conformemente alle linee guida OCSE nell'ambito dei "conflict minerals" Per ulteriori informazioni relative alla sostenibilità presso Axis, visitare <a href="https://axis.com/about-axis/sustainability">axis.com/about-axis/sustainability</a>
Responsabilità ambientale	<a href="https://axis.com/environmental-responsibility">axis.com/environmental-responsibility</a> Axis Communications è un firmatario del Global Compact delle Nazioni Unite, per maggiori informazioni vai su <a href="https://unglobalcompact.org">unglobalcompact.org</a>

# Disegno quotato



Revision	v.01	Revision date	2023-09-11
Paper size	A4	Release date	2023-09-11
Created by	MS	Scale	1:6

© 2023 Axis Communications

## AXIS COMMUNICATIONS AXIS TQ5001-E Wall-and-Pole Mount



www.axis.com

