



STRESSFREIE DIENSTLEISTUN- GEN VON EINER VERTRAUENS- VOLLEN MARKE

Canon

EIN EASY SERVICE PLAN (ESP) IST EIN SERVICEPAKET, DAS EINE UMFASSENDE ABDECKUNG BIETET - EINSCHLIESSLICH INSTALLATION, TEILE UND ARBEITSZEIT - OHNE MEHRKOSTEN.

Die volle Einsatzbereitschaft Ihres Equipments ist die Voraussetzung für reibungslose Geschäftsabläufe. Ein Easy Service Plan befreit Sie von allen Sorgen und Sie profitieren von der erstklassigen Expertise von Canon, die Sie voll nutzen können. Es kommt aber noch besser: Sie können die Servicepakete je nach Ihren Anforderungen wählen und bekommen so immer die perfekte Hilfe.

Wie bei jedem Kauf bedeutet ein neuer Ausrüstungsgegenstand immer eine Investition. Im Falle eines technischen Problems können wir Ihre Ausfallzeiten drastisch reduzieren. Anstatt dass Sie Ihre wertvolle Zeit mit Garantieklauseln verbringen, befreit Sie ein Easy Service Plan von Ihren Sorgen und Sie können sich auf das wirklich Wichtige konzentrieren - Ihr Geschäft.

Alle unter Kontrolle

Wenn Sie von den Wartungsexperten von Canon profitieren möchten, dann haben wir Easy Service Pläne für eine Reihe von Produkten:

- i-SENSYS Laserdrucker und Faxgeräte
- imageFORMULA Scanner
- imagePROGRAF Großformatdrucker
- imageRUNNER Multifunktionsdrucker

NEHMEN SIE UNS BEIM WORT...

85 % UNSERER GESCHÄFTSKUNDEN, DIE EINEN EASY SERVICE PLAN ABGESCHLOSSEN HABEN, GEBEN AN, DASS SIE "SEHR ZUFRIEDEN" MIT DEM GESAMTEN ERHALTENEN SERVICE SIND.

* Quelle: KANTAR TNS, Loyalty Survey data - HJ1 2018

Wie kann unser Easy Service Plan Ihrem Unternehmen helfen?

-  **Kostenkontrolle:** Feste Preise, einmalige Kosten zur Abdeckung aller Ersatzteile** und Lohnkosten***, das bedeutet vollständige Kostentransparenz für Ihr Unternehmen. Keine bösen Überraschungen!
-  **Produktivität:** Wenn Ihr Equipment immer auf Vordermann gebracht ist, können Sie sorgenfrei und in ständiger Verfügbarkeit produzieren.
-  **Effizienz:** Der Zugriff auf den Canon Service Desk zur ferngesteuerten Problemlösung sowie den kürzeren Reaktionszeiten der Techniker hält länger im Geschäft.
-  **Flexibilität:** Schneidern Sie sich Ihren Easy Service Plan nach Maß, exakt auf Ihre Geschäftsanforderungen mit einer Vielzahl von Optionen. Wir bieten unterschiedliche Pläne für Installation und Schulung, sowie Wartung und Reparatur.

Einfachheit steht im Mittelpunkt des Plans. Alle Systeme, die unter dem Plan gekauft wurden, werden von Canon betreut: hochwertige, flexible Wartung und Unterstützung, auf die man sich verlassen kann.

Die Beratung zu Ihrem Canon System ist ebenfalls inbegriffen. Durch einen Easy Service Plan haben Sie uneingeschränkten Zugang zum Canon Service Desk – Ihre spezielle Hilfsquelle bei allen Problemen, die Ihre vom Plan abgedeckten Systeme betreffen. Wenn wir Ihnen nicht schnell und unkompliziert über das Telefon helfen können, senden wir entweder einen qualifizierten Techniker, reparieren Ihre Geräte in einem Canon Servicecenter oder tauschen das Produkt aus, um das Problem für Sie zeitgerecht zu beheben (Bitte beachten Sie die Allgemeinen Geschäftsbedingungen in Bezug auf garantierte Reaktionszeiten).

**Einige Verbrauchsmaterialien, z.B. manche Walzen, Tinten, Toner und Cartridges sind nicht inbegriffen.

***Unterliegt den Bedingungen einer normalen Nutzung. Für weitere Informationen beachten Sie bitte die Allgemeinen Geschäftsbedingungen.



FLEXIBLE ABDECKUNG, MASSGESCHNEIDERT FÜR IHR UNTERNEHMEN

**EIN EASY SERVICE PLAN LÄSST SICH FLEXIBEL AN IHRE
GESCHÄFTSANFORDERUNGEN ANPASSEN. SIE MÜSSEN NUR
ENTSCHEIDEN, WELCHER AM BESTEN ZU IHNEN PASST.**

Easy Service Pläne können auf Sie zugeschnitten werden. Wählen Sie unser umfassendes Angebot, das Installation, Schulung, Wartung und Reparatur beinhaltet, eine Anlaufstelle für all Ihre Serviceanforderungen.

Was deckt ein Easy Service Plan alles ab? i-SENSYS

Laserdrucker und Faxgeräte

- **Installation und Schulung:** Dieser Service umfasst das Laden der geeigneten Software und das Einrichten einer Netzwerkverbindung durch einen versierten Techniker und ist für die meisten Modelle verfügbar.
- **3 Jahre Return-to-Base-Service:** Das System wird kostenlos in einem autorisierten Canon Service Center repariert. Im zweiten Jahr der Laufzeit des Plans können Sie auch den Support Help Desk anrufen und den kostenlosen Wartungsdienst in Anspruch nehmen.
- **3 Jahre Vor-Ort-Service innerhalb des nächsten Tages:** Wenn ein Problem nicht im Rahmen der Fernwartung durch den Canon Service Desk gelöst werden kann, schicken wir spätestens am nächsten Arbeitstag einen Canon Servicetechniker oder autorisierten Service-Partner.



imageFORMULA

Scanner

- **Installation und Schulung:** Ein qualifizierter Service-Techniker sorgt vor Ort für die Installation und Einrichtung des Scanners. Dieser Plan umfasst auch die Schulung zur Arbeitsweise des Systems, die grundlegenden Scan- und Sicherheitsfunktionen.
- **Installation:** Damit Ihre Anwender so schnell wie möglich produktiv werden, holen Sie sich einen Experten für eine problemlose Installation, die eine grundlegende Schulung einschließt.
- **3 Jahre Austausch-Service:** Wenn der Canon Service Desk ein Problem an Ihrem Scanner nicht im Rahmen der Fernwartung oder per Telefon lösen kann, dann tauscht Canon das System durch ein fabrikneues oder generalüberholtes System aus. Wir bemühen uns, den Austausch und die Rücknahme innerhalb von 48 Stunden zu erledigen.
- **3 Jahre Vor-Ort-Service innerhalb des nächsten Tages:** Bei einer Fehlfunktion können Kunden beim Canon Support-Helpdesk anrufen. Wenn die Anfrage nicht telefonisch oder im Rahmen der Fernwartung bearbeitet werden kann, bemühen wir uns, einen qualifizierten Servicetechniker bis zum nächsten Werktag an den Standort zu entsenden.



imagePROGRAF

Großformatdrucker

- **Installation und Schulung:** Für einen reibungslosen Start werden die Hard- und Software installiert, die Tinten und Medien geladen sowie die Netzwerk- und USB-Verbindungen hergestellt. Die Schulung erstreckt sich über die Druckfunktionen sowie die Wartung und Fehlerbehebung.
- **Erweiterte Schulung:** In einer halbtägigen Schulung erhalten Sie weitergehende Informationen zum System. Themen sind Fehlerbehebung, Druckmenüs, Reinigung und Wechsel der Druckköpfe, grundlegende und weitergehende Funktionen der Windows- bzw. Mac-Druckertreiber und die Medienhandhabung.
- **3, 4 oder 5 Jahre Vor-Ort-Service innerhalb des nächsten Tages:** Der Service Desk wird versuchen, Störungen per Telefon zu beheben oder aber, wenn Sie zusätzliche Hilfe benötigen, einen qualifizierten Servicetechniker schon am nächsten Arbeitstag vor Ort zu entsenden.

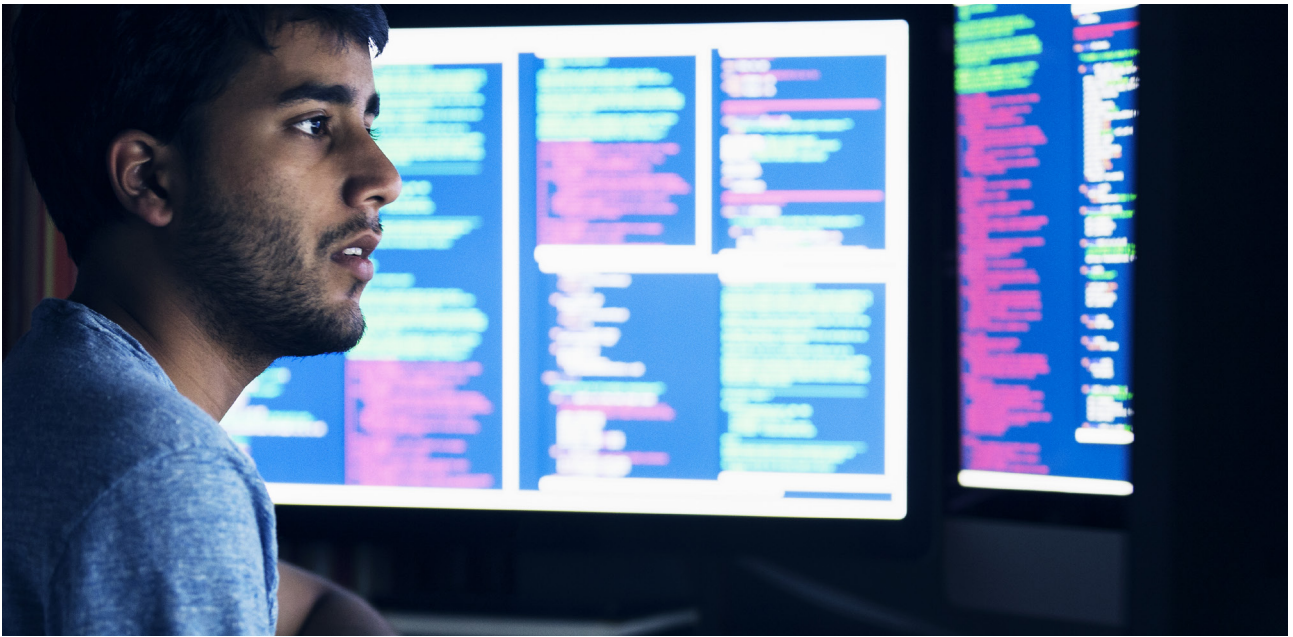


imageRUNNER

Multifunktionsdrucker

- **Installation, Schulung und Netzwerkverbindungs-Service:** Ein qualifizierter Servicetechniker kommt vor Ort vorbei und installiert die Hardware, erteilt eine grundlegende Schulung und verbindet Ihren neuen Drucker mit Ihrem Netzwerk.
- **3 und 5 Jahre Vor-Ort-Service innerhalb des nächsten Tages:** Wenn das Problem nicht telefonisch oder im Rahmen der Fernwartung gelöst werden kann, entsenden wir bis zum nächsten Werktag einen qualifizierten Servicetechniker.









WEIT MEHR ALS EINE STANDARD- ODER ERWEITERTE GARANTIE

SICHERHEIT, UNTERSTÜTZUNG UND EINFACHHEIT IN EINEM PAKET

Der Easy Service Plan geht weit über eine Garantie hinaus und bietet größeren und zuverlässigeren Schutz und Unterstützung.

-  **Sprechen Sie mit uns** Die Garantie deckt die Unterstützung im Falle eines Gerätefehlers ab, doch ein Easy Service Plan bietet die zusätzliche Sicherheit, die Ihr Unternehmen braucht. Mit einem Easy Service Plan können Sie sich auch Unterstützung für sämtliche Funktionen Ihres Systems holen.
-  **Hardware-Reparatur** Der Easy Service Plan deckt alle Reparaturen, einschließlich der Ersatzteile und Arbeitszeiten, ab.
-  **Reaktionsstark** Sie profitieren von unserem Vor-Ort-Service innerhalb des nächsten Tages, falls Ihr Problem nicht telefonisch gelöst werden kann. Falls Ihr Plan eine "Return-to-Base"-Vereinbarung enthält, können Sie eine Reaktion innerhalb von fünf Arbeitstagen erwarten.
-  **Laufzeit** Die meisten Garantien haben nur zwölf Monate Laufzeit, doch mit einem Easy Service Plan können Sie sich 3, 4 oder 5 Jahre mehr Sicherheit holen (abhängig von den Konditionen des Vertrages).

Für weitere Informationen besuchen Sie bitte www.canon-europe.com/easyserviceplan oder sprechen Sie mit Ihrem Canon Ansprechpartner.

Canon Inc.
Canon.com

Canon Europe
canon-europe.com

German edition
© Canon Europa N.V., 2019

Canon