

PHILIPS

LCD-Monitor

Business Monitor

3000er Serie

68,5 cm (27")

2.560 x 1.440 (Quad HD)

27B2N3500J



Neu definierter Workflow für die Produktivität

Erledigen Sie Ihre täglichen Aufgaben schnell mit der SoftBlue-Technologie, Quad HD-Auflösung und einer 120-Hz-Aktualisierungsrate. SmartErgoBase ergänzt die Funktionsliste des Monitors mit einem ergonomischen Touch.

Erstklassige Leistung

- IPS-Technologie für volle Farben bei großen Betrachtungswinkeln

Entwickelt, um Ihre Arbeitsweise zu unterstützen

- Integrierte Stereo-Lautsprecher für Multimedia
- SmartErgoBase ermöglicht benutzerfreundliche Ergonomieeinstellungen
- Eyesafe zertifizierter Blaulichtschutz und Farbtreue
- Geringere Ermüdung der Augen dank FlickerFree Technologie
- Dank des EasyRead Modus können Sie wie auf Papier lesen
- SoftBlue Technologie: Für ein angenehmes Fernseherlebnis

Einfache Handhabung

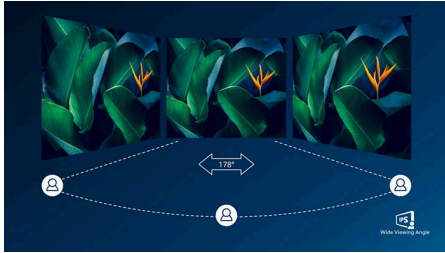
- Praktische VESA-Halterung
- HDMI sichert universelle digitale Anschlussmöglichkeiten

Erstklassige Bildqualität

- 120 Hz Aktualisierungsrate für ultraflüssige Bilder
- Kristallklare Bilder mit Vierfach-HD und 2.560 x 1.440 Pixeln

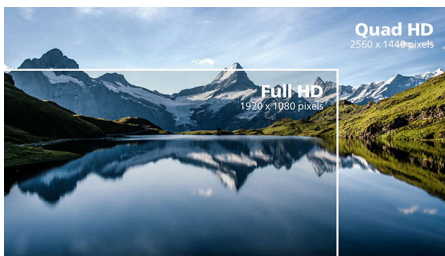
Besonderheiten

IPS-Technologie



IPS-Monitore verwenden eine fortschrittliche Technologie, die für einen besonders großen Blickwinkel von 178/178 Grad sorgt und es so ermöglicht, Inhalte auf dem Monitor aus nahezu jedem Winkel zu sehen – selbst im 90-Grad-Schwenkmodus! Im Gegensatz zur standardmäßigen TN-Technologie erhalten Sie mit IPS herausragend scharfe Bilder mit lebendigen Farben. Dadurch eignet sich die Technologie nicht nur ideal für Fotos, Filme und Internet, sondern auch für professionelle Anwendungen mit hohen Anforderungen an Farbtreue und Farbkonsistenz.

Kristallklare Bilder



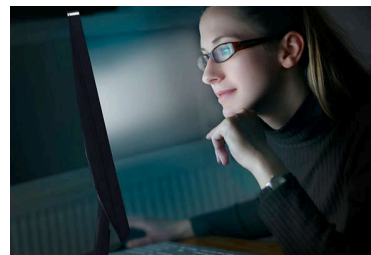
Diese Philips Monitore bieten Crystal Clear, Quad HD-Bilder mit 2.560 x 1.440 oder 2.560 x 1.080 Pixeln. Diese neuen Hochleistungsbildschirme mit einer hohen Pixeldichte erwecken in Kombination mit bandbreitenintensiven Quellen Ihre Bilder und Grafiken zum Leben. Egal, ob Sie hohe Ansprüche an hoch detaillierte Daten für CAD-CAM-Lösungen stellen, 3D-Grafikanwendungen verwenden oder als Finanzexperte mit riesigen Tabellen arbeiten – mit Philips Monitoren und Crystal Clear erhalten Sie kristallklare Bilder.

120 Hz schnelle Aktualisierung



Für eine gute Gaming- und Videoleistung benötigen Sie einen Monitor mit ruckelfreien Bildern ohne Verzögerungen. Dieser Philips Monitor baut das Bild bis zu 120 Mal pro Sekunde neu auf und ist damit erheblich schneller als ein Standardmonitor. Bei einer niedrigeren Bildrate kann es den Anschein erwecken, dass Ihre Feinde auf dem Bildschirm von Ort zu Ort springen, sodass sie schwerer zu treffen sind. Mit einer Bildrate von 120 Hz hingegen erhalten Sie diese ausschlaggebenden fehlenden Bilder auf dem Bildschirm, sodass die feindlichen Bewegungen in einem fließenden Bewegungsablauf dargestellt werden und Sie Ihre Feinde leicht anvisieren können.

SoftBlue Technology



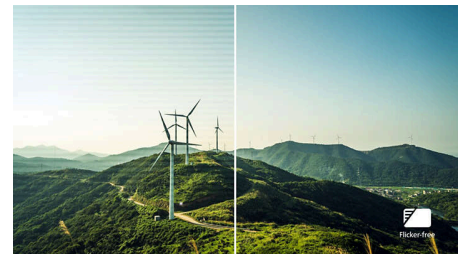
In Kombination mit der SoftBlue LED-Technologie bietet der Monitor eine wirksame Lösung zur Reduzierung der gesundheitsschädlichen Auswirkungen einer hohen Blaulichteinwirkung. Das Panel dieses Monitors reduziert den Lichtanteil um fast 50 Prozent, während die SoftBlue LED-Technologie gleichzeitig schädliche Blaulichtstrahlen, die vom Bildschirm ausgehen, reduziert. Zudem wurde die SoftBlue LED-Technologie vom TÜV Rheinland Eyesafe® auf ihre Wirksamkeit bei der Reduzierung von Blaulicht geprüft und zertifiziert.

Integrierte Stereo-Lautsprecher



Im Display sind hochwertige Stereo-Lautsprecher integriert. Diese sind je nach Modell und Design sichtbar vorne, unsichtbar unten, oben oder hinten angebracht.

FlickerFree Technologie



Aufgrund der Art und Weise, wie die Helligkeit auf Bildschirmen mit LED-Hintergrundbeleuchtung geregelt wird, empfinden einige Benutzer ein Flimmern auf dem Bildschirm, was zur Ermüdung der Augen führt. Philips FlickerFree Technologie wendet eine neue Lösung zur Helligkeitsregelung an und reduziert so das Flimmern für mehr Sehkomfort.

EasyRead Modus



Dank des EasyRead Modus können Sie wie auf Papier lesen



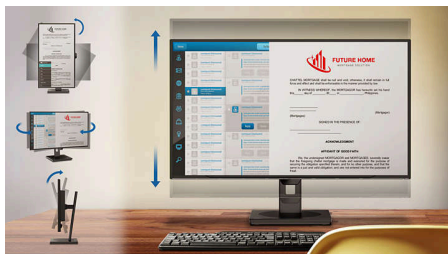
Besonderheiten

TÜV Rheinland Eyesafe - RPF[®] 40



Der Philips Monitor entspricht dem TÜV Rheinland Eyesafe[®] Standard, um Sie effektiv vor langer Exposition gegenüber Blaulicht zu schützen. Der immer eingeschaltete Blaulichtfilter verringert nicht nur die digitale Belastung der Augen, sondern garantiert auch die Farbintegrität.

SmartErgoBase



SmartErgoBase ist ein Monitorstandfuß, der ergonomischen Anzeigekomfort und Kabelmanagement ermöglicht. Er lässt sich für

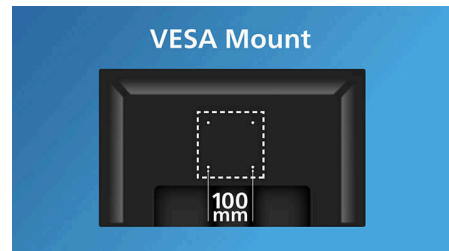
maximalen Komfort in verschiedenen Winkeln schwenken, neigen und drehen. Der höhenverstellbare Standfuß garantiert die optimale Betrachtungshöhe und verringert so die körperliche Belastung auch bei langen Arbeitstagen. Das Kabelmanagement macht Schluss mit dem Kabelsalat und schafft professionelle Ordnung am Arbeitsplatz.

HDMI ready



Ein HDMI ready-Gerät verfügt über sämtliche Hardware für den Empfang von HDMI-Signalen (High-Definition Multimedia Interface). Ein HDMI-Kabel ermöglicht hochwertige Audio- und Videosignale, die über ein einziges Kabel von einem PC oder anderen AV-Quellen (z. B. von Set-Top-Boxen, DVD-Playern, A/V-Receivern und Videokameras) übertragen werden.

Praktische VESA-Halterung



Praktische VESA-Halterung



Wide Viewing Angle



Quad HD



120Hz



SoftBlue Technology



Built-in Speaker



Flicker-free

Daten

Bild/Anzeige

Größe des Displays: 68,6 cm (27")

Seitenverhältnis: 16:9

LCD-Displaytyp: IPS-Technologie

Art der Hintergrundbeleuchtung: W-LED-System

Pixelgröße: 0,2331 x 0,2331 mm

Helligkeit: 350 cd/m²

Display-Farben: 16,7 Mio. (True 8-Bit-Farben)

Farbspektrum (Standard): sRGB 125 % , NTSC 114 % *

Kontrastverhältnis (Standard): 1.500:1

SmartContrast: 50.000.000:1

Reaktionszeit (Standard): 4 ms (Grau zu Grau)*

Blickwinkel: 178° (H) / 178° (V), Bei C/R > 10

Bildoptimierung: SmartImage

Maximale Auflösung: 2.560 x 1.440 bei 120 Hz

Effektive Bildfläche: 596,74 (H) x 335,66 (V) mm

Abtastfrequenz: 30–190 kHz (H) / 48–120 Hz (V)
sRGB

SoftBlue

Flimmerfrei

Pixelichte: 109 PPI

LowBlue Modus

Bildschirmbeschichtung: Blendfrei, 3 H,

Glanzschleier 25 %

EasyRead

Adaptive Synchronisation

EyeSafe

Konnektivität

Signal-Eingang: 2 x HDMI 2.0, 1 x DisplayPort 1.2

Synchronisationseingang: Separate

Synchronisation, Synchronisation auf Grün

Audio-Ein-/Ausgang: Audio-Ausgang

Signalausgang: DP-Ausgang

HDCP: HDCP 1.4 (HDMI/DisplayPort), HDCP 2.2 (HDMI/DisplayPort)

USB-Anschlussbox: USB 3.2, Gen1, 5G, Upstream:
1 x USB-B; Downstream: 4 x USB-A (mit 1 x
Schnellaufladungs-B.C 1.2)

Komfort

Integrierte Lautsprecher: 2 W x 2

Plug & Play-Kompatibilität: DDC/CI, Mac OS,
sRGB, Windows 11/10

Benutzerkomfort: SmartImage, Input, Helligkeit,
Menü, Ein-/Ausschalter

OSD-Sprachen (Bildschirmanzeige):

Portugiesisch (Brasilien), Tschechisch,

Niederländisch, Englisch, Französisch, Finnisch,

Deutsch, Griechisch, Ungarisch, Italienisch,

Japanisch, Koreanisch, Portugiesisch, Polnisch,

Russisch, Chinesisch, Spanisch, Schwedisch,

Chinesisch (traditionell), Türkisch, Ukrainisch

Weiterer Komfort: Kensington-Sicherung, VESA-
Halterung (100 x 100 mm)

Steuerungssoftware: SmartControl

Stativ

Höhenverstellung: 150 mm

Drehfunktion: -/+ 90 Grad

Drehgelenk: -/+ 180 Grad

Neigefunktion: -5/30 Grad

Leistung

ECO-Modus: 6,1 W (norm.)

Stromversorgung: Integriert, 100 bis 240 V AC,
50 bis 60 Hz

Ausgeschaltet: 0,3 W (Standard)

Eingeschaltet: 11,28 W (Standard) (Testmethode
EnergyStar)

Stand-by-Modus: 0,3 W (Standard)

Leistungs-LED-Anzeige: Betrieb – Weiß, Stand-
by-Modus – Weiß (blinkend)

Energieeffizienzklasse: C

Abmessungen

Verpackung in mm (B x H x T):

730 x 445 x 139 mm

Produkt ohne Standfuß (in mm):

615 x 361 x 46 mm

Produkt mit Standfuß (max. Höhe):

615 x 539 x 146 mm

Gewicht

Produkt mit Verpackung (in kg): 9,12 kg

Produkt mit Standfuß (in kg): 6,23 kg

Produkt ohne Standfuß (in kg): 4,56 kg

Betriebsbedingungen

Höhenlage: Betrieb: 3.658 m, außer Betrieb:

12.192 m

Temperaturbereich (in Betrieb): 0 °C bis 40 °C °C

Relative Luftfeuchtigkeit: 20 bis 80 % %

Temperaturbereich (außer Betrieb): -20 °C bis

60 °C °C

MTBF (gezeigt): 70.000 Stunden (ohne

Hintergrundbeleuchtung)

Nachhaltigkeit

Umweltschutz und Energie: Energy Star,
EPEAT*, RoHS

Wiederverwertete Kunststoffe: 85%

Recyclebares Verpackungsmaterial: 100 %

Bestimmte Substanzen: Gehäuse ohne PVC und
bromierte Flammschutzmittel

Kompatibilität und Standards

Behördliche Zulassung: CB, CE-Zeichen, TÜV/GS,

TÜV Ergo, TCO-zertifiziert, EAC, EAC-ROHS,

UKCA, EMF, FCC, ICES-003, TÜV Rheinland

Schwaches Blaulicht (Hardware-Lösung),

eyesafe® ZERTIFIZIERT 2.0

Gehäuse

Design: Konsistenz

Fuß: Schwarz

Vorderer Rahmen: Schwarz

Hintere Abdeckung: Schwarz

Lieferumfang

Kabel: HDMI-Kabel, DisplayPort-Kabel,
Netzkabel

Monitor mit Standfuß

Benutzerdokumentation



* Die Wortmarke/das Warenzeichen "IPS" und ähnliche
Patente auf Technologien sind Eigentum der jeweiligen
Unternehmen.

* Reaktionszeitwert gleich SmartResponse

* sRGB-Bereich basierend auf CIE 1931, NTSC-Bereich
basierend auf CIE 1976 .

* Die EPEAT-Bewertung ist nur in Ländern gültig, in denen
Philips das Produkt registriert. Besuchen Sie
<https://www.epeat.net/>, um den Registrierungsstatus in
Ihrem Land zu erfahren.

* Die in dieser Broschüre aufgeführten Produkte und
Zubehörteile können je nach Land und Region
unterschiedlich sein.

* Der Monitor kann von den Abbildungen abweichen.