

Galaxy Tab S8 Ultra 5G



Highlights

- Für Kompromisslose: Ultragroßes 36,99 cm / 14,6"¹ nahezu rahmenloses Display
- Für Kreative: smarter S Pen für all deine Ideen & Skizzen inklusive
- Für Gamer: leistungsstarker Prozessor & hochauflösendes 120 Hz Super AMOLED-Display
- Für Serienjunkies: lange Akkulaufzeit & Quad-Lautsprecher mit Dolby Atmos
- Für Grenzenlose: weltweit erstes Tablet mit Dual-Frontkamera samt Ultra-Weitwinkel für noch bessere Video-Calls
- Für Produktive: Multitasking mit flexibel anpassbarer Multi Window-Ansicht für organisiertes und effektives Arbeiten

Work and play like never before

Großartig hat ein neues Format. Produktivität, Kreativität und Entertainment jetzt in XXL! Auf dem großen, fast rahmenlosen 36,99 cm / 14,6" Display des Galaxy Tab S8 Ultra 5G kommen all deine Inhalte zur vollen Entfaltung. Erstelle schnell Notizen oder Zeichnungen mit dem vielseitigen S Pen oder bediene mehrere Apps parallel in der Multi Window-Ansicht. Die weltweit erste Dual-Frontkamera in einem Tablet ermöglicht dir dank des Ultra-Weitwinkels dich optimal in Video-Calls in Szene zu setzen. Im Inneren des Galaxy Tab S8 Ultra 5G verbirgt sich ein leistungsstarker Prozessor für rechenintensive Aufgaben sowie ein ausdauernder Akku, der auch an langen Tagen genug Power mit sich bringt. Unterwegs steht dir neben 5G² der derzeit schnellste WLAN Standard mit 6 GHz zur Verfügung. Und wenn du doch nur deinen Lieblingsfilm entspannt schauen möchtest, liefern die Quad-Lautsprecher mit Dolby Atmos einen perfekten Sound für dein Entertainment.



Verfügbarkeit: Februar 2022

Farben: Graphite

Lieferumfang: Tablet, Akku (fest verbaut), Datenkabel (USB-C), S Pen, Steckplatzwerkzeug, Kurzanleitung

(Lieferumfang kann sich je nach Variante unterscheiden)

Funktionsübersicht

Ultragroßes Display

Das Display des Galaxy Tab S8 Ultra 5G überzeugt in nahezu jeder Situation durch seine Größe. Mit 36,99 cm / 14,6 Zoll¹ verfügt es über das bislang größte Display in einem Galaxy Tablet. Dank des schmalen Rahmens füllt das im 16:10 Format gestaltete Display circa 91 Prozent der Frontseite aus. Verpackt in ein 5,5 mm schlankes Gehäuse aus Armor Aluminum ist es nicht nur robust, sondern auch gut geschützt.

Viel Raum für Multitasking

Schaue ein Video-Tutorial, suche in einem Onlineshop direkt die benötigten Produkte und mache dir gleichzeitig Notizen – dank der Multi Window-Ansicht mit Split View kannst du das Display deines Galaxy Tab S8 Ultra 5G optimal nutzen und verschiedene Apps so anordnen, als würdest du parallel auf mehreren Screens arbeiten. Für schnelles Multitasking unterwegs steht dir dank der 5G²- oder Wi-Fi 6E-Konnektivität fast überall das passende Netz für hochauflösende Video-Calls oder das Teilen großer Datenmengen zur Verfügung.

Für Ideen mit Schwung

Mit dem im Lieferumfang enthaltenen S Pen geht das Schreiben und Zeichnen auf dem großen Display leicht von der Hand. Durch die Druckspitze, mit einer kurzen Reaktionszeit von 2,8 Millisekunden, entsteht ein natürliches Schreibgefühl nahezu wie auf echtem Papier. So kannst du schnell deine Notizen in Samsung Notes erstellen oder deine kreativsten Einfälle in diversen Zeichen-Apps skizzieren. Brauchst Du den S Pen mal nicht, kannst Du ihn ganz einfach auf der Rückseite des Galaxy Tab S8 Ultra 5G magnetisch anheften.

Bereit für großes Entertainment

Erlebe ein immersives Display, das dich in deine Filme und Games eintauchen lässt. Dank Super AMOLED-Technologie kommen Bilder in brillanten Farben und hohen Kontrasten voll zur Geltung, während die Bildwiederholrate von 120 Hz flüssige Animationen in Videos oder Spielen ermöglicht. Darüber hinaus verfügt das Galaxy Tab S8 Ultra 5G über den bislang schnellsten Prozessor in einem Galaxy Tablet. Durch seine 4 Nanometer-Architektur kann der Qualcomm Snapdragon 898 einfach große Spielwelten in Echtzeit berechnen und flüssig darstellen. Im Zusammenspiel mit dem ausdauernden Akku steht langen Online-Matches nichts mehr in Wege.

Video-Calls aus einer neuen Perspektive

Mit der Dual-Frontkamera des Galaxy Tab S8 Ultra 5G steht deinen Video-Calls jetzt noch mehr Raum zur Verfügung. Durch den 120°-Betrachtungswinkel des Ultra-Weitwinkelobjektivs können so mehrere Personen gleichzeitig erfasst werden. Auto-Framing erkennt die sprechende Person und stellt sie in den Mittelpunkt des Geschehens. Störende Umgebungsgeräusche werden durch 3 integrierte Mikrofone gefiltert und reduziert. So steht auch größeren Video-Calls nichts mehr im Wege.

Das Galaxy-Team
für den ganzen Tag



Nahtlos durch den Alltag mit Lösungen im Samsung Ecosystem

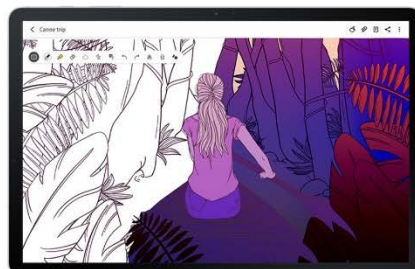
Galaxy-Geräte arbeiten einfach zusammen, damit du es immer leichter hast: Vom Aufstehen bis zum Feierabend – egal, was der Tag bringt. Und natürlich sind diese smarten Begleiter nicht nur untereinander vernetzt, sondern sie verbinden dich auch jederzeit mit deinen Freunden und deiner Familie. So wird jeder Tag galaktisch.



Starte hier mit ersten Notizen und Ideen...



Lasse dich durch deine Lieblingsmusik inspirieren...



Hauche deinen Ideen Leben ein und setze deine Arbeit hier fort...



In der Pause eine Runde joggen? Lass dir Trainingstipps in Echtzeit geben



Mit einem freien Kopf lässt sich deine Arbeit hier bestens finalisieren

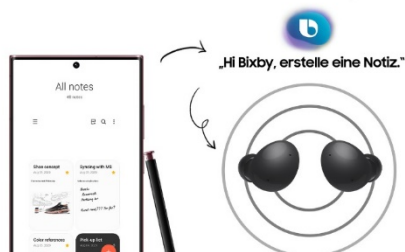
Zeichnungen von Saskia Pahlen (Illustration: www.instagram.com/saskiapahlen/)



7:20

Inspiration auf Schritt und Tritt

Wie wäre es mit einem Spaziergang vor der Arbeit? Bevor es ins Home Office geht, hältst du deine ersten Ideen und Überlegungen direkt auf dem Galaxy S22 Ultra in der Samsung Notes App fest. Und wenn du etwas recherchieren möchtest, fragst du einfach den intelligenten Sprachassistenten Bixby³, der dir mit Rat und Tat zur Seite steht.



8:15

Eine Runde mit dem persönlichen Fitnesstrainer

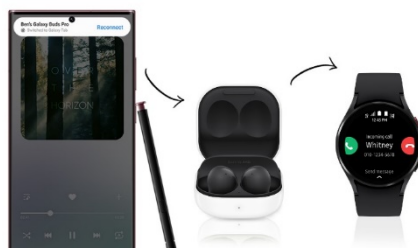
Frische Luft macht den Kopf frei. Beim Laufen trackt die Galaxy Watch4 deine Fortschritte, während die Audio-Guide-Funktion Trainingstipps in Echtzeit wiedergibt, die du auf den kabellosen Galaxy Buds2 hören und sofort umsetzen kannst – wenn du nicht lieber deine Lieblingsplaylist hören willst.



9:00

Das Business steht niemals still

Während du noch unterwegs bist, klingelt das Smartphone und die Galaxy Buds2 wechseln automatisch die Verbindung von der Galaxy Watch4 zum Galaxy S22 Ultra, sodass du in kristallklarer Sprachqualität telefonieren und einen neuen Auftrag übernehmen kannst.

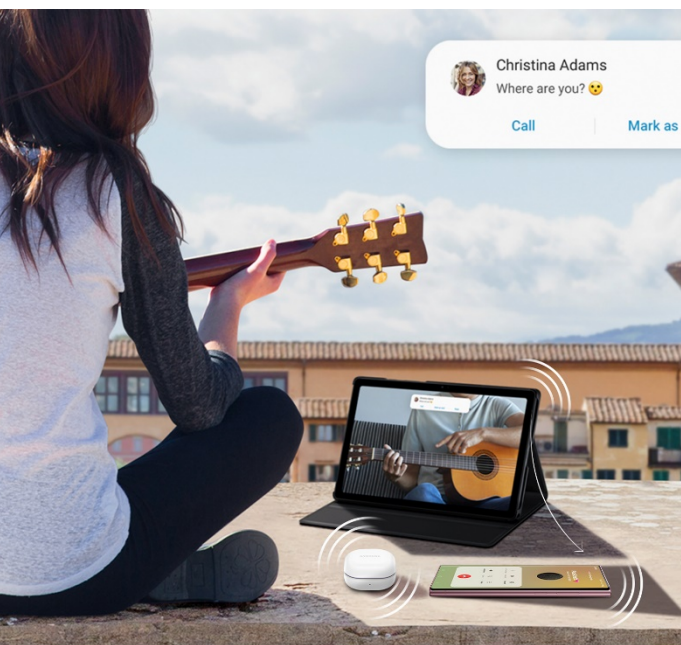




9:45

Einfach nahtlos anknüpfen

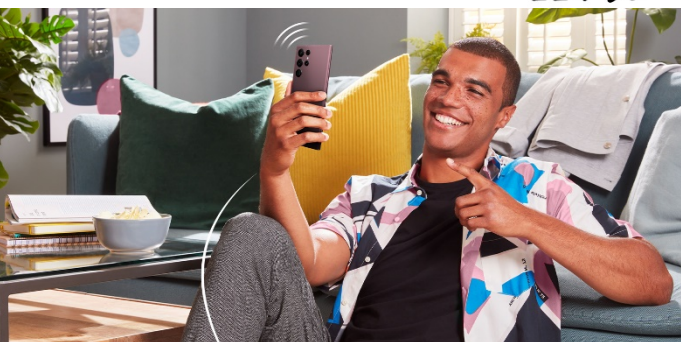
Wieder zuhause kannst du sofort zum S Pen greifen und auf dem großen Display des Galaxy Tab S8 Ultra 5G deine Ideen in Form bringen. Denn Samsung Notes synchronisiert Inhalte automatisch auf allen kompatiblen Geräten, sodass du keine Zeit damit verlierst, Daten mühsam hin und her zu schieben.



11:30

Schön, von dir zu hören

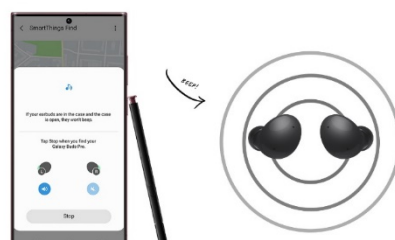
Als du dir auf dem Galaxy Tab S8 Ultra 5G gerade ein inspirierendes Video-Tutorial zum Gitarre spielen anschaust, ruft dich ein Freund an und die Galaxy Buds2 stellen automatisch eine Verbindung zum Galaxy S22 Ultra her. Wenn du dich dann für ein abendliches Treffen im Park verabredet hast, schalten die Ohrhörer nahtlos zurück zum Tablet, ohne dass du einen Finger bewegen musst.

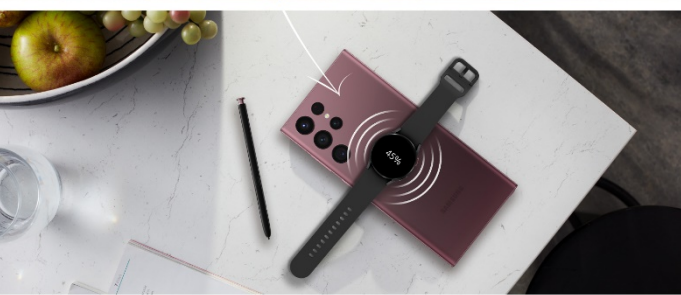


12:00

Das Versteckspiel kann ausfallen

Der Magen knurrt und es wird höchste Zeit, etwas Leckeres einzukaufen. Doch wo verstecken sich jetzt nur die Galaxy Buds2, die auf jeden Fall mitkommen müssen? Öffne die SmartThings-App auf dem Galaxy S22 Ultra, damit die Ohrhörer ein lautes Ortungsgeräusch abspielen. Da sind sie... natürlich in der Sofaritze!





12:45

Der kleine Energieschub zwischendurch

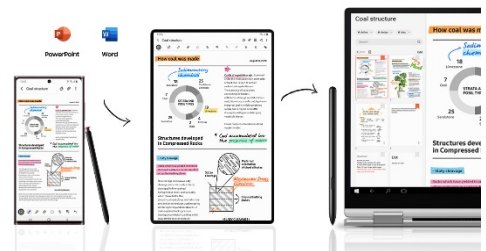
Während du dir dein Mittagessen vorbereitest und nochmal schnell deine Mails am Galaxy Tab S8 Ultra 5G checkst, könnte auch deine Galaxy Watch4 neue Energie vertragen. Zum Glück ist das Galaxy S22 Ultra ein echtes Energiebündel: Lege die Smartwatch auf die Rückseite des Smartphones, um sie mit Wireless PowerShare⁴ schnell und kabellos wieder aufzuladen.



14:30

Einen Gang hochschalten

Jetzt wirst du richtig produktiv. Denn Samsung DeX verwandelt das Galaxy Tab S8 Ultra 5G fast schon in einen vollwertigen PC: Exportiere deine Inhalte von Samsung Notes in Microsoft PowerPoint, schließe eine Tastatur und einen Monitor an und erstelle deine Präsentation ganz einfach auf deinem Galaxy Tab S8 Ultra 5G.



17:00

Jede Menge Spaß dabei

Kaum ist die Präsentation abgeschickt, genießt du einen entspannten Abend im Park, wo du dir die Urlaubsfotos der letzten Jahre anschaust, die dir ein Freund auf der kompakten Portable SSD T7 Touch mitgebracht hat. Dank der hohen Übertragungsgeschwindigkeit der SSD landen 1.000 hochauflösende Fotos in wenigen Sekunden auf deinem Galaxy Book Pro 360.



19:30

SAMSUNG

Zubehör

Book Cover (EF-BX900)



Protective Standing Cover (EF-RX900)



Book Cover Keyboard (EF-DX900)



Smart Keyboard Trio 500 (EJ-B3400)



S Pen Pro (EJ-P5450) S Pen (EJ-PT870)



Abbildung
folgt

Bluetooth Mouse Slim (EJ-M3400)



Multiport Adapter (EE-P5400)



Schnellladeadapter (USB Type-C, 45 Watt) mit Datenkabel (EP-T4510)



Leistungsmerkmale

Betriebssystem

Android 12.0
One UI 4.1
Knox 3.8

Datenübertragung

5G², LTE², HSPA+, HSUPA, UMTS, EDGE, GPRS
WLAN 802.11 a/b/g (2,4 GHz), Wi-Fi 4, 5, 6 (2,4 GHz + 5 GHz), Wi-Fi 6E (6 GHz), HE160, MIMO, 1024-QAM
Wi-Fi Direct, USB-/Bluetooth/Ethernet-Tethering, USB-Host
Smart Switch, Smart View, Second Screen⁵, MTP, PTP, Mobile Hotspot, Hotspot 2.0
GPS, GLONASS, Beidou, Galileo, QZSS
Anrufe / SMS auf anderen Geräten, Fortsetzen von Apps auf anderen Geräten
Quick Share, Nearby Share, Music Share, Android Auto, Labs
USB-C 3.2 Gen1
Bluetooth 5.2, BT-Profile: A2DP, AVRCP, DI, HFP, HID, HOGP, HSP, MAP, OPP, PAN, PBAP

Technische Daten

Prozessorname	Snapdragon 8 Gen 1 (SM8450)
Prozessorkerne	Octa-Core
Prozessortaktung	1x 2,99 GHz, 3x 2,4 GHz, 4x 1,7 GHz
Prozessorarchitektur	64-Bit, 4 nm
2G-Band (MHz)	GSM: GSM850, GSM900, DCS1.800, PCS1.900
3G-Band (MHz)	UMTS: B1 (2.100), B2 (1.900), B4 (AWS), B5 (850), B8 (900)
4G-Band (MHz)	LTE FDD: B1 (2.100), B2 (1.900), B3 (1.800), B4 (AWS), B5 (850), B7 (2.600), B8 (900), B12 (700), B13 (700), B17 (700), B20 (800), B25 (1.900), B26 (850), B28 (700), B32 (1.500), B66 (AWS-3) LTE TDD: B38 (2.600), B40 (2.300), B41 (2.500) 4x4 MIMO: B1 (2.100), B3 (1.800), B4 (AWS), B7 (2.600), B66(AWS-3), B38 (2.600), B40 (2300), B41 (2.500)
5G-Band (MHz)	5G Sub6 FDD: N1 (2100), N3 (1800), N5 (850), N7 (2600), N8 (900),N20 (800), N28 (700), N66 (AWS-3) 5G Sub6 TDD: N38 (2.600), N40 (2.300), N41 (2.500), N77 (3.700), N78 (3.500) 4x4 MIMO: N1 (2.100), N3 (1.800), N7 (2.600), N66 (AWS-3), N38 (2.600), N40 (2300), N41 (2.500), N77 (3.700), N78 (3.500)
Größe (HxBxT)	208,6 x 326,4 x 5,5 mm
Gewicht	ca. 728 Gramm
Gesprächszeit (4G)	bis zu 63 Std.
Internetnutzung (4G)	bis zu 8 Std.
Internetnutzung (WLAN)	bis zu 8 Std.
Musikwiedergabe (kabellos)	bis zu 148 Std.
Videowiedergabe (kabellos)	bis zu 14 Std.
SIM-Format	Nano (4FF)
Single-SIM	SIM 1 + microSD

Leistungsmerkmale

Speicherkapazität

Interner Speicher	256 GB / 512 GB
Frei verfügbarer Speicher	ca. 205 GB/ ca. 456,4 GB
Speichertyp	UFS
Arbeitsspeicher (RAM)	12 GB / 16 GB
Arbeitsspeichertyp	LPDDR5
RAM-Geschwindigkeit	3.197 MHz
Speichererweiterung	microSD (bis zu 1 TB)
Schnittstelle	UHS-I
Cloud-Speicher	

Stromversorgung

Akku-Typ	Li-Ion
Akku-Kapazität ⁶	11.200 mAh
Ladezeit ⁷	ca. 90 min
Schnellladen (45 W) ⁷	
Energiesparmodus	
Adaptiver Akku	
Akku schützen	

Hauptdisplay

Größe ¹	36,99 cm / 14,6“ (volles Rechteck) 36,72 cm / 14,5“ (innerhalb Abrundungen)
Technologie	Super AMOLED
Auflösung	2.960 x 1.848 Pixel (WQXGA+)
Bildwiederholrate	60 Hz / 120 Hz
Format	16:10
Pixeldichte	240 ppi
Farben	16 Millionen
Max. Helligkeit	420 Nits
Zoom	Multitouch
Besonderheiten	Adaptive Helligkeit, Multi Window, Augenkomfort, Bildschirmschoner, Dark Mode, Bildschirmzoom, Scrennshots und Bildschirmrecorder

S Pen

- S Pen Aktionen (Zurück, Home, Kürzlich verwendet, Smart Select, Screenshot-Notiz, App-Aktionen)
- S Pen (Screen Off-Memo, Notiz schnell erstellen, S Pen zu Text, Air View, Zeiger beim Halten anzeigen, mehrere S Pen zulassen)
- S Pen Befehle (Schnellzugriffe, S Pen-Befehl mit Stift Taste öffnen)
- Ladezeit (min): 12
- Laufzeit (min): 20 (bei durchgängiger Nutzung)
- S Pen Akku-Typ: LTO
- S Pen Akkukapazität: 0,35 mAh

Leistungsmerkmale

Messaging

Messages, Nachrichten, Dual Messenger, EAS

Organizer

Alarm, Weltuhr, Stoppuhr, Timer, Kalender, Samsung Notes, Diktiergerät, Taschenrechner

Multimedia

Quad-Lautsprecher Sound by AKG, Dolby Atmos, Adapt Sound

Spotify, Netflix, YouTube Music

8K Videowiedergabe

Foto-/Video-Editor, Animiertes GIF, Pop-up-Play, Videoanrufeffekte

Game Launcher, Google Play, Galaxy Store, Galaxy Shop, Google Mobile-Services

Microsoft Apps (OneDrive, Office, Outlook)

Galaxy Picks (Clip Studio, Noteshelf)

Eingabehilfen

TalkBack, Verbesserung der Sichtbarkeit, Verbesserung für das Hören, Interaktion und Geschicklichkeit, Bixby Vision für Eingabehilfe, Tastatureingabe vorlesen. Eingabehilfe-Verknüpfungen, Blitzlichtbenachrichtigungen

Weitere Funktionen

Corning® Gorilla® Glass 5, Armor Aluminum

Voice over LTE⁸, Voice over Wi-Fi⁹

Bixby³, Bixby-Routinen, Bixby Vision, Smarte Vorschläge

Biometrische Daten und Sicherheit (Gesichtserkennung, Fingerabdruckscanner, Find My Mobile, Sicherer Ordner, Sicheres WLAN, SD-Karte verschlüsseln, Samsung Pass, Private Share, Knox)

Sicherheit und Notfall (Medizinische Informationen, Notfallkontakte, Drahtlose Notfallwarnungen, Notfal-Sstandortdienst)

Bewegungen und Gesten (Zum Einschalten/Ausschalten zweimal tippen, Bildschirm beim Ansehen anlassen, Zum Stummschalten Bildschirm abdecken, Screenshot)

Offline-Modus, Nicht Stören-Modus

Seiten-Paneele (Apps, Live-Nachrichten, Personen, Smart Select, Tätigkeiten, Wetter, Tools, Reminder, Zwischenablage)

Samsung Kids, Samsung Members, Samsung Flow, Samsung Free, Samsung DeX, Samsung SmartThings, PENUP, Samsung TV Plus, Samsung Health, Samsung Global Goals

Digitales Wohlbefinden und Kindersicherung

Gerätewartung, Konzentrationsmodus

QR-Scanner, Taschenlampe, Daily Board

Leistungsmerkmale

Integrierte Digitalkamera

Rückkamera

Auflösung Foto	13 Megapixel (Weitwinkel), 6 Megapixel (Ultra-Weitwinkel)
Sensorgröße	1/3.4" (Weitwinkel), 1/ 4.4" (Ultra-Weitwinkel)
Blende	F2.0 (Weitwinkel), F2.2 (Ultra-Weitwinkel)
Digitalzoom	Ja
Aufnahmemodi	Single Take, Portrait, Foto, Video, Pro, Panorama, Essen, Nacht, Hochformat-Video, Profi-Video, Hyperlapse
Auflösung Video	UHD (16:9 Format, 30 fps)
Intelligente Funktionen	Szenenoptimierung, Aufnahmevorschläge, QR-Codes scannen
Weitere Funktionen	Blitz, Bewegungsaufnahme, Autofokus (Weitwinkel), ISO, Weißabgleich, Belichtung, Messmodi, Wasserzeichen, Videostabilisierung, schwebender Auslöser

Frontkamera

Auflösung Foto	12 Megapixel (Weitwinkel), 12 Megapixel (Ultra-Weitwinkel)
Größe	1/3.4" (Weitwinkel), 1/ 3.4" (Ultra-Weitwinkel)
Blende	F2.2 (Weitwinkel), F2.4 (Ultra-Weitwinkel)
Aufnahmemodi	Single Take, Portrait, Foto (Selfie, Gruppenselfie), Video, Hochformat-Video
Auflösung Video	UHD (16:9 Format, 30 fps)
Weitere Funktionen	Auto Framing, Selfie-Licht, Gestensteuerung, Selfies wie angezeigt speichern, Selfie-Farbtön

Allgemeine Kamera-Funktionen

Selbstausslöser, Raster, Autom. HDR, Geotagging, Funktion der Lautstärke-Taste, HEIF-Bilder (Foto), Fotoeffekte (Filter, Eigene Filter, Gesicht), AR-Zone, Dateigröße verringern

Allgemeine Hinweise

Bei Einrichtung des Tablets/Telefons mit einem Google Konto, durch die Nutzung des Internets und/oder durch internetgestützte Programme (z. B. Anwendungen (Apps), Galaxy Apps, Google Mobile-Services, E-Mail, Soziale Netzwerke, Instant Messaging, Content Home-Oberfläche) können aufgrund anfallender Datenmengen Kosten entstehen. Bitte beachten Sie, dass der Verbindungsaufbau automatisch erfolgen kann. Bitte informieren Sie sich vorab bei Ihrem Netzanbieter/Vertragspartner über die Ihrem Tarif entsprechenden Datengebühren.

Anmerkungen

1 Displaydiagonale gemessen im vollen Rechteck und ohne Berücksichtigung der abgerundeten Ecken. Der tatsächlich nutzbare Bildschirmbereich ist weiter durch den Bereich der Kamera verringert.

2 5G/LTE wird in Deutschland noch nicht flächendeckend unterstützt. Bitte informiere dich bei deinem Netzanbieter/Vertragspartner über die zur Verfügung stehende Abdeckung. Die maximale 5G/LTE-Geschwindigkeit ist abhängig von Region, Anbieter und Software des Geräts/Anbieters.

3 Samsung Account Login und Datennetzwerk (WLAN oder Internetverbindung erforderlich) für vollen Funktionsumfang für Bixby notwendig.

4 Nur möglich bei einem Akkuladestand von über 30%, ausgenommen Dual Charging.

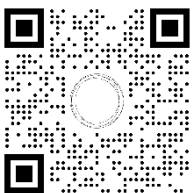
5 Zur Nutzung dieser Funktion sind WiDi (Wireless Directly)-fähige Windows 10 PC-Modelle und Windows 10 v.2004 oder höher erforderlich.

6 Die mAh-Angabe bezieht sich auf den typischen Wert der Akkukapazität, der unter Laborbedingungen ermittelt wurde. Die nach der einschlägigen Norm IEC 61960 ermittelte (Mindest-)Kapazität beläuft sich auf einen geringeren Wert. Die tatsächliche Akkulaufzeit kann je nach Netzwerkkumgebung, Nutzerverhalten und anderen Faktoren variieren.

7 Nur mit optional erhältlichem Schnellladegerät verfügbar.

8 Voice over LTE wird in Deutschland noch nicht flächendeckend unterstützt. Bitte erkundigen Sie sich bei Ihrem Netzanbieter/Vertragspartner zur derzeit verfügbaren Netzabdeckung und Nutzungskosten.

9 Die Nutzung setzt das Bestehen einer geeigneten WLAN-Verbindung sowie eines geeigneten Tarifs voraus. Bitte erkundigen Sie sich bei Ihrem Netzanbieter/Vertragspartner zur derzeit verfügbaren Netzabdeckung und Nutzungskosten und ob dieser VoWi-Fi freigeschaltet hat.



Samsung Circle

Train hard, sell smart |
Registriere dich jetzt auf circle.samsung.de