

Sophos Switch



Sophos Switch-Serie

Die Sophos Switch-Serie bietet eine Reihe cloudverwalteter Network Access Layer Switches, mit denen der Gerätezugriff an der LAN Edge bereitgestellt, mit Strom versorgt und kontrolliert werden kann. Mit Sophos Central erhalten Sie eine zentrale Oberfläche zur Verwaltung Ihrer Switches und anderen Sophos-Sicherheitslösungen.

Konnektivität, Stromversorgung und Kontrolle

Die Sophos Switch-Serie bietet eine Reihe von Network Access Layer Switches mit 8, 24 oder 48 Ports zur Anbindung und Stromversorgung von Geräten in Ihrem LAN. Mit Port Security und VLAN-Segmentierung geben Ihnen unsere Switches die Kontrolle über den Gerätezugriff und bieten zusätzliche Servicequalität auf der Access-Layer-Ebene.

Variable Verwaltung Ihrer Switches

Ihre Sophos Switches können auf unterschiedliche Weise verwaltet werden. In Sophos Central verwalten Sie Ihre Switches gemeinsam mit anderen Sophos-Lösungen und erhalten somit maximale Transparenz über Ihre Umgebung. Alternativ können Sie die Switches auch über Ihre lokale Webschnittstelle oder die Befehlszeilenschnittstelle verwalten und für zusätzliche Konfigurationsoptionen SNMP nutzen.

Einfache Einrichtung und Bereitstellung

Sophos Switches lassen sich sehr einfach einrichten und bereitstellen. Geben Sie einfach die Seriennummer Ihres Switches in Sophos Central ein und klicken Sie auf „Registrieren“, um den Vorgang zu starten. Ihre Switches sind in wenigen Minuten einsatzbereit.

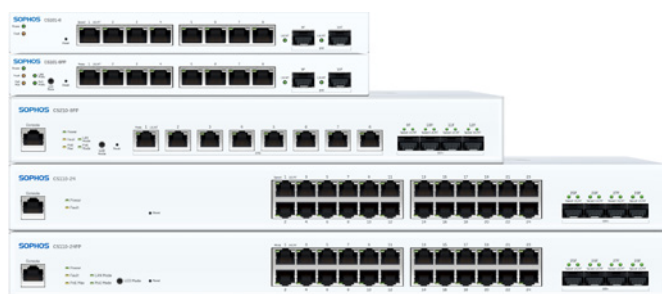
Anwendungsfälle für KMU und SD-Branch

Sophos Switches eignen sich für viele Szenarien: Remote- und Home-Offices, KMUs, Einzelhandelsgeschäfte und Zweigstellen. Fügen Sie Switches hinzu und erweitern Sie Ihre SD-Branch-Bereitstellungen mit unserem vielfältigen Produktangebot.

Ein Anbieter, eine zentrale Ansicht

Sophos Switches lassen sich nahtlos in Ihre vorhandenen Sophos-Lösungen integrieren. So vermeiden Sie Komplexität und Sicherheitsrisiken durch verschiedene Lösungen mehrerer Anbieter. Mit Active Threat Response wird die Integration noch einen Schritt weitergedacht: MDR-Analysten können jetzt eine per API ausgelöste Reaktion senden, um potenziell schädliche Hosts im gesamten Netzwerk zu isolieren.

Neu- und Bestandskunden, Reseller und Managed Service Provider benötigen für ihren gesamten Netzwerk-Stack nur noch einen Anbieter.



Vorteile auf einen Blick

- ▶ Access Layer Switches mit 8-, 24- oder 48- 1-GE- oder 2,5-GE-Ports.
- ▶ SFP (1G)- oder SFP+ (10G)-Uplink-Ports auf allen Modellen
- ▶ PoE(Power-over-Ethernet)-Optionen zur Stromversorgung von PoE-fähigen Geräten verfügbar
- ▶ Einfache Einrichtung und Bereitstellung
- ▶ Mehrere Verwaltungsoptionen, einschließlich Sophos Central
- ▶ Ideal für Anwendungsfälle in Zweigstellen, im Einzelhandel und in KMUs
- ▶ Active Threat Response zum Isolieren potenziell kompromittierter Hosts
- ▶ Ein einziger Anbieter für den gesamten Netzwerk-Stack

Sophos Switch – Modellübersicht

Wir bieten die Modellreihe „Sophos Switch“ in zwei verschiedenen Serien an

- Die Modelle der 100er-Serie bieten 1 GE Ethernet Ports plus SFP oder SFP+
- Die Modelle der 200er-Serie sind mit 2,5 GE Ports sowie mit SFP+ ausgestattet

Jede Serie umfasst Modelle mit 8, 24 und 48 Ports

Switches mit 8 Ports

Modell	100er-Serie		200er-Serie
	CS101-8	CS101-8FP	CS210-8FP
Hardware			
Formfaktor	Desktop	Desktop	1U
Montage	Wandmontage	Wandmontage	Rackmontage
Technische Spezifikationen			
Switching-Kapazität (GBit/s)	20	20	120
MAC-Adressen-Tabelle	8.000	8.000	8.000
Paketpuffer-Speicher	512 KB	512 KB	512 KB
VLANs	Unterstützung von bis zu 256 VLANs gleichzeitig (von 4096 VLAN-IDs)	Unterstützung von bis zu 256 VLANs gleichzeitig (von 4096 VLAN-IDs)	Unterstützung von bis zu 256 VLANs gleichzeitig (von 4096 VLAN-IDs)
Netzwerkschnittstellen			
10/100/1000Base-T	8	8	–
100/1000Base-T/2500Base-T**	–	–	8
SFP 1G	2	2	0
SFP+ 1G/10G	0	0	4
Andere Schnittstellen	DC-Eingang Ein-/Aus-Schalter	DC-Eingang Ein-/Aus-Schalter	Konsolenport Netzsteckdose
Power over Ethernet			
Leistungsbudget	--	110 W	240 W
PoE-fähige Ports	--	1 bis 8	1 bis 8
Unterstützter PoE-Standard	--	802.3af/802.3at	802.3af/802.3at/802.3bt
Max. PoE-Geräte	--	7 (15,4 W)/3 (30 W)	8 (15,4 W)/8 (30 W)/4 (60 W)

** 10M Vollduplex- und Halbduplex- sowie 100M Halbduplex-Geschwindigkeiten werden von diesem Modell nicht unterstützt

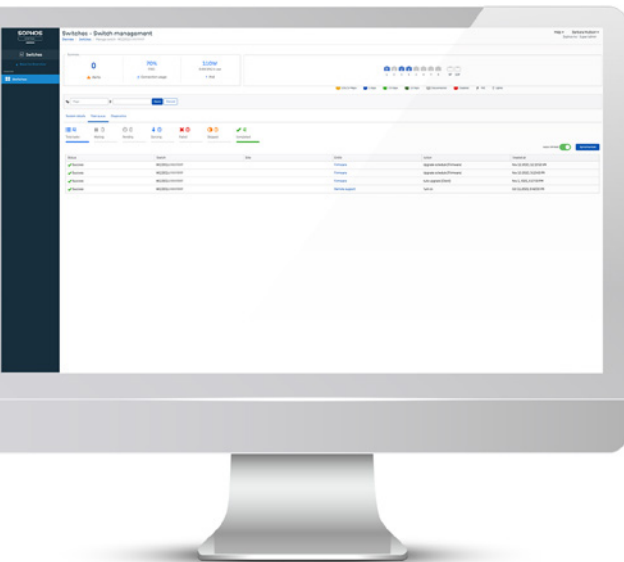
Switches mit 24 Ports

Modell	100er-Serie		200er-Serie
	CS110-24	CS110-24FP	CS210-24FP
Hardware			
Formfaktor	1U	1U	1U
Montage	Rackmontage	Rackmontage	Rackmontage
Technische Spezifikationen			
Switching-Kapazität (GBit/s)	128	128	152
MAC-Adressen-Tabelle	16.000	16.000	16.000
Paketpuffer-Speicher	1,5 MB	1,5 MB	1,5 MB
VLANs	Unterstützung von bis zu 256 VLANs gleichzeitig (von 4096 VLAN-IDs)	Unterstützung von bis zu 256 VLANs gleichzeitig (von 4096 VLAN-IDs)	Unterstützung von bis zu 256 VLANs gleichzeitig (von 4096 VLAN-IDs)
Netzwerkschnittstellen			
10/100/1000Base-T	24	24	16
100/1000Base-T/2500Base-T	–	–	8
SFP 1G	0	0	0
SFP+ 1G/10G	4	4	4
Andere Schnittstellen	Konsolenport Netzsteckdose	Konsolenport Netzsteckdose	Konsolenport Netzsteckdose
Power over Ethernet			
Leistungsbudget	--	410 W	410 W
PoE-fähige Ports	--	1 bis 24	1 bis 24
Unterstützter PoE-Standard	--	802.3af/802.3at	802.3af/802.3at
Max. PoE-Geräte	--	24 (15,4 W)/13 (30 W)	24 (15,4 W)/13 (30 W)

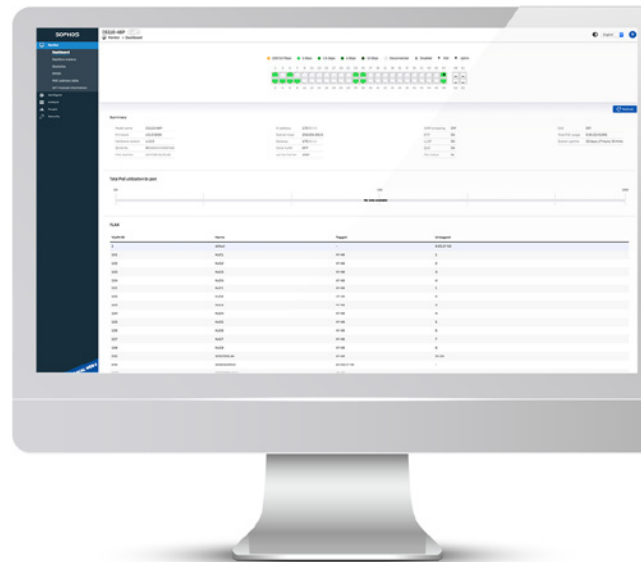
Sophos Switch – Modellübersicht

Switches mit 48 Ports

	100er-Serie			200er-Serie
Modell	CS110-48	CS110-48P	CS110-48FP	CS210-48FP
Hardware				
Formfaktor	1U	1U	1U	1U
Montage	Rackmontage	Rackmontage	Rackmontage	Rackmontage
Technische Spezifikationen				
Switching-Kapazität (GBit/s)	176	176	176	224
MAC-Adressen-Tabelle	32.000	32.000	32.000	32.000
Paketpuffer-Speicher	2 MB	2 MB	2 MB	2 MB
VLANs	Unterstützung von bis zu 256 VLANs gleichzeitig (von 4096 VLAN-IDs)	Unterstützung von bis zu 256 VLANs gleichzeitig (von 4096 VLAN-IDs)	Unterstützung von bis zu 256 VLANs gleichzeitig (von 4096 VLAN-IDs)	Unterstützung von bis zu 256 VLANs gleichzeitig (von 4096 VLAN-IDs)
Netzwerkschnittstellen				
10/100/1000Base-T	48	48	48	32
100/1000Base-T/2500Base-T	-	-	-	16
SFP 1G	0	0	0	0
SFP+ 1G/10G	4	4	4	4
Andere Schnittstellen	Konsolenport Netzsteckdose	Konsolenport Netzsteckdose	Konsolenport Netzsteckdose	Konsolenport Netzsteckdose
Power over Ethernet				
Leistungsbudget	--	410 W	740 W	740 W
PoE-fähige Ports	--	1 bis 48	1 bis 48	1 bis 48
Unterstützter PoE-Standard	--	802.3af/802.3at	802.3af/802.3at	802.3af/802.3at
Max. PoE-Geräte	--	26 (15,4 W)/13 (30 W)	48 (15,4 W)/24 (30 W)	48 (15,4 W)/24 (30 W)



Verwaltung über Sophos Central



Verwaltung über lokales Web

Sophos Switch – Verwaltung

Sophos Central bietet eine zentrale Ansicht für Reseller, Managed Service Provider und Kunden-Administratoren. Ganz gleich, ob Sie einen einzelnen Switch oder eine große, verteilte Netzwerk-Bereitstellung mit mehreren Produkten verwalten: Sophos Central erleichtert Ihnen die Verwaltung entscheidend und alle anderen Sophos-Produkte sind nur einen Klick entfernt.

Zur Verwaltung Ihrer Switches haben Sie folgende Optionen:

Sophos Central

Eine einzige, zentrale Benutzeroberfläche für alle Sophos-Lösungen. Eingeschränkte Konfiguration bei Erst-Release.

Sophos-Central-Verwaltung ist in der Subscription „Support and Services“ enthalten.

Verwaltung über lokales Web*

Gleich ab dem Erst-Release erhalten Sie Zugriff auf alle Funktionen und alle Konfigurationsoptionen Ihres Switches.

Local-Web-Verwaltung ist im Kaufpreis Ihres Switches enthalten.

Command Line Interface (CLI)*

Für Netzwerkadministratoren, die ihren Switch lieber über die Befehlszeilenschnittstelle [Command Line Interface, CLI] verwalten möchten.

CLI-Verwaltung ist im Kaufpreis Ihres Switches enthalten.

SNMP*

SNMP wird auf allen Switches zur Verwaltung und Überwachung unterstützt.

SNMP-Verwaltung ist im Kaufpreis Ihres Switches enthalten.

Active Threat Response

Durch die Verwaltung Ihrer Switches in Sophos Central erhalten Sie Zugriff auf zusätzliche Funktionen, die Sie mit anderen Sophos-Lösungen und -Services verknüpfen können.

Mit Active Threat Response initiieren über eine API ausgelöste Bedrohungsfeeds eine automatische Reaktion, um kompromittierte Hosts auf allen Sophos Switches und Access Points der AP6-Serie im Netzwerk zu isolieren. Bedrohungsfeeds können von Sophos MDR, Sophos XDR und sogar Sicherheitslösungen von Drittanbietern stammen. Für Kunden mit Sophos NDR bietet diese Funktion eine Reaktion auf Erkennungen bis tief ins Netzwerk.

Leistungen

- Isoliert kabelgebundene, drahtlose, verwaltete und nicht verwaltete Hosts
- Verhindert laterale Bewegungen und verschafft Ihnen Zeit für die Bereinigung
- Erkennt Probleme, die von mehreren Quellen ausgehen [Sophos oder Lösungen von Drittanbietern]

Active Threat Response ist über Sophos Central für Sophos Switch, Sophos Wireless (nur AP6-Serie) und die Sophos Firewall verfügbar.

Die Sophos Firewall ist keine Voraussetzung für die Nutzung von Active Threat Response mit Sophos Switch. Allerdings profitieren Kunden mit Sophos Firewall von verschiedenen Reaktionsmaßnahmen und einer erweiterten Automatisierung, sodass Probleme schneller auf allen Netzwerkebenen behoben werden können.

Sophos Switch – Software-Funktionen

Verwaltung und Konfiguration	Verfügbarkeit der Funktionen
Switch Auto-Discovery	✓ (alle Modelle)
Dynamische VLAN-Konfiguration	✓ (GVRP) – alle Modelle
LAG-Gruppengröße (bis zu 8)	8 – alle Modelle
Gesamtanzahl der Link Aggregation Groups (bis zu # Ports)	8 – alle Modelle
IGMP Snooping	✓ (alle Modelle)
Statisches Routing	✓ (alle Modelle) IPv4: 59 Einträge für statische Route, 4 Einträge für Schnittstellenroute und 1 Eintrag für Standardroute. IPv6: 5 Einträge für statische Route, 16 Einträge für Schnittstellenroute und 1 Eintrag für Standardroute.
802.1x-Authentifizierung	✓ (alle Modelle)
IEEE 802.1x MAC Authentication Bypass (MAB) – (Host, Port und Fallback)	✓ (alle Modelle)
Syslog-Erfassung	✓ (alle Modelle)
IP/MAC ACL	✓ (alle Modelle)
Jumbo Frames	✓ (CS101-8/8FP: Größe 9.000, pro Systemeinstellung) (andere Modelle: Größe 10.000, pro Port-Einstellung)
Automatische Aushandlung für Port-Geschwindigkeit und Duplex	✓ (alle Modelle)
MDI/MDIX Auto-Crossover	✓ (alle Modelle)
IEEE 802.1D MAC Bridging/STP – (RSTP-kompatibel)	✓ (alle Modelle)
IEEE 802.1w Rapid Spanning Tree Protocol (RSTP)	✓ (alle Modelle)
IEEE 802.1s Multiple Spanning Tree Protocol (MSTP)	✓ (alle Modelle)
Edge Port/Port Fast	✓ (alle Modelle)
IEEE 802.1Q VLAN Tagging	✓ (alle Modelle)
Gast-VLAN und Sprach-VLAN	✓ (alle Modelle)
IEEE 802.3ad-Linkbündelung mit LACP	✓ (alle Modelle)
Unicast-/Multicast-Datenverkehrsausgleich über Trunk-Port	✓ (alle Modelle)
IEEE 802.1AX-Linkbündelung	✓ (alle Modelle)
Spanning-Tree-Instanzen (MSTP/CST)	✓ (alle Modelle)
IEEE 802.3x-Flusssteuerung und -Rückstau	✓ (alle Modelle)
IEEE 802.3 10Base-T	✓ nur für die 100er-Serie (nicht unterstützt bei der 200er-Serie)
IEEE 802.3u 100Base-TX	✓ (alle Modelle)
IEEE 802.3z 1000Base-SX/LX	✓ (alle Modelle)
IEEE 802.3ab 1000Base-T	✓ (alle Modelle)
Unterstützung von IEEE 802.3bz Gigabit Ethernet	✓ (alle Modelle)
IEEE 802.3 CSMA/CD-Zugriffsverfahren Physical-Layer-Spezifikationen	✓ (alle Modelle)
Sturmsteuerung	✓ (alle Modelle)
Port-Spiegelung	✓ (alle Modelle)
DHCP Relay	✓ (alle Modelle)

Sicherheit und Transparenz	Verfügbarkeit der Funktionen
ACL – max. Einträge pro Gruppe	128
Max. ACL-Gruppen	2 für CS101-8/8FP, 8 für alle anderen Modelle
IEEE 802.1x-Authentifizierung, Port-basiert	✓ (alle Modelle)
IEEE 802.1x-Gast-VLAN	✓ (alle Modelle)
IEEE 802.1ab Link Layer Discovery Protocol (LLDP)	✓ (alle Modelle)
IEEE 802.1ab LLDP-MED	✓ LLDP MED nur auf PoE-Modellen
DHCP-Snooping	✓ (alle Modelle)
Cisco-konformes Discovery Protocol	✓ (alle Modelle)
MAC-Adressenfilterung	✓ (alle Modelle)
Prioritätskennung – Paket-Ingress-Filterung	✓ (alle Modelle)
IP Source Guard	✓ (alle Modelle) (nutzt 1 ACL-Gruppe, sofern aktiviert)
Active Threat Response Integration von Sophos MDR/XDR	✓ (alle Modelle) (erfordert eine gültige Support Subscription)
Quality of Service	
IEEE 802.1p-basiertes Priority Queuing	✓ (alle Modelle)
IP TOS/DSCP-basiertes Priority Queuing	✓ (alle Modelle)
Verwaltung	
IPv4 und IPv6 Management (IP-Zuweisung unterstützt DHCP oder statische Adresse; Standard-Betriebsmodus wird von Sophos definiert)	✓ (alle Modelle)
SSH	✓ (alle Modelle)
HTTPS	✓ (alle Modelle)
SNMP v1/v2c/v3	✓ (alle Modelle)
SSH, Weboberfläche und REST API	✓ (alle Modelle)
Sophos Central	✓ (alle Modelle)
RFC- und MIB-Unterstützung	
DHCP-Client	✓ (alle Modelle)
RFC 854 Telnet Server	✓ (alle Modelle)
RFC 2865 RADIUS für 802.1X-Authentifizierung	✓ (alle Modelle)
RFC 1643 Ethernet-ähnliche Schnittstelle MIB	✓ (alle Modelle)
RFC 1213 MIB-II	✓ (alle Modelle)
RFC 1157 SNMPv1/v2c	✓ (alle Modelle)
RFC 2618 RADIUS Authentication Client MIB	✓ (alle Modelle)
RFC 1493 Bridge MIB	✓ (alle Modelle)

Informationen zum Kauf

Das kaufen Sie	Das beinhaltet Ihr Kauf
Sophos Switch Hardware	Pro Switch erhältlich
Im Kaufpreis der Hardware enthalten	Local-Web-/CLI-/SNMP-Verwaltung Eingeschränkte lebenslange Warranty
Support und Services für Sophos Switch	Pro Switch und Jahr erhältlich
In der Subscription enthalten:	Sophos Central-Verwaltung mit Zugriff auf zusätzliche Funktionen Vorabaustausch-Service Rund um die Uhr erreichbarer Multi-Channel-Support Firmware-Updates
Wenn die Subscription abläuft oder nicht erworben wird:	Sophos Central-Verwaltung nur im Lesemodus verfügbar Keine Firmware-Updates Kein Telefon-Support Kein Vorabaustausch-Service
* Wichtiger Hinweis	Ihr Sophos Switch funktioniert mittels lokaler Konfiguration auch ohne Support and Services Subscription, jedoch mit den oben genannten Einschränkungen

Weitere Informationen zur eingeschränkten lebenslangen Warranty finden Sie unter www.sophos.de/legal.

Support-Zugriff für Sophos Switch

Zugriff auf den Sophos-Support kann nur für Switches aktiviert werden, die registriert und mit Sophos Central verbunden sind. Bei Switches, die nicht in Sophos Central registriert sind, ist Troubleshooting/Debugging eingeschränkt.

Weitere Infos unter
sophos.de/switch

Sales DACH (Deutschland, Österreich, Schweiz)
Tel.: +49 611 5858 0
E-Mail: sales@sophos.de