

Hoja de características del producto

Especificaciones



Suscripción, Ecostruxure IT Expert, 1 año, Digital, Supervisión y gestión remota de centros de datos.

SWITE1YR-DIGI

Visión general

Presentación EcoStruxure IT Expert monitors and protects your critical equipment, providing 24/7 visibility through live data, smart alarming, and data-driven insights on the health of your connected assets directly to your smartphone. EcoStruxure IT Expert synthesizes performance and alarming data into proactive recommendations, and enables secure, wherever-you-go visibility and control.

Plazo de entrega Generalmente en existencias

Principal

Gama del producto EcoStruxure IT Expert

Tipo de producto o componente Subscription

Periodo de suscripción 1 year

Tipo de software DCIM software
Management software

Formato Digital key
Cloud hosted

Compatibilidad de gama NMC card
Vendor neutral

Opción de alojamiento Cloud

Función del software DCIM monitoring and management
Alarming
Dashboard overview
Inventory
NMC firmware update
Data driven insights
Mass configuration
Elaboración de informes
Remote monitoring
Gestión

Idioma de usuario Inglés
Francés
Alemán
Español
Italiano
Japanese (**)
Coreano
Portugués
Ruso
Chino

Subscription type Paid

Complementario

requisitos del sistema Access to cloud-based SaaS
Windows server
Linux server

Servicios web Customizable email notifications
Notificación de alarma por correo electrónico

interfaz de usuario	<p>Acceso a la lista de productos conectados</p> <p>Alarm management</p> <p>Alarms sending by mobile app</p> <p>Alarm management acknowledgment of alarms</p> <p>Notificación de alarma por correo electrónico</p> <p>Visualización de energía</p> <p>Seguridad</p> <p>Smartphone app</p> <p>Actualización firmware del variador</p> <p>Web user interface</p>
beneficios de servicio	<p>24/7 Support</p> <p>Ahorros energéticos adicionales gracias a la gestión de eventos</p> <p>Available from any user and on any mobile terminal</p> <p>Avoid unnecessary travel to your facilities</p> <p>Connect equipment to SE cloud</p> <p>Connect your systems or assets</p> <p>Cost effective solution for energy management</p> <p>Feature enhancements</p> <p>Firmware and software update</p> <p>Keep key assets up and running</p> <p>Maintenance costs optimisation</p> <p>Gestionar el mantenimiento de todos los sitios desde cualquier ubicación</p> <p>Maximize your efficiency</p> <p>New features</p> <p>Peace of mind</p> <p>Mantenimiento preventivo de los activos</p> <p>Quick and easy to set up</p>
Servicio de comunicación	<p>API</p> <p>Email</p> <p>Mobile app</p>
Función disponible	<p>Fácilmente configurable</p> <p>Configurable por software</p> <p>User privilege configuration (**)</p>
descripción corta del servicio	<p>Remote maintenance</p> <p>Self-monitoring</p> <p>Ver tendencias de energía y monitorear activos</p> <p>Ver estados y alarmas</p> <p>Web portal: view asset status and condition</p> <p>Web portal: view your energy consumption</p> <p>Web portal: view your energy consumption and costs</p> <p>Web portal: view your power measurements</p>
Designación del software	EcoStruxure IT Expert Software

Información Logística

País de Origen	IE
-----------------------	----



Environmental Data

Schneider Electric tiene como objetivo alcanzar el estado Cero Neto para el año 2050 mediante asociaciones con la cadena de suministro, materiales de menor impacto y circularidad a través de nuestra campaña en curso "Use Better, Use Longer, Use Again" para extender la vida útil y la reciclabilidad de los productos.

[Explicación de los Environmental Data >](#)

[Cómo evaluamos la sostenibilidad de los productos >](#)

Use Longer



Extensión de vida útil

Repare

No

Offer Marketing Illustration

Product benefits / Features

EcoStruxure IT Expert Benefits



Control Anywhere Anytime

Monitor and manage your distributed IT environment from anywhere, reducing site visits and keeping operations under control.



Prevent Costly Downtime

Receive proactive alerts and insights to resolve issues before they impact users and business operations.



Simplify IT Management

Deploy faster with automatic updates and centralized monitoring, reducing manual work and operational overhead.



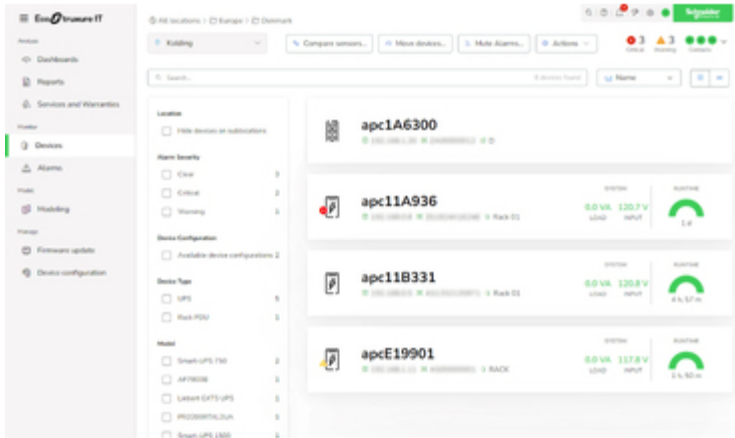
Image of product / Alternate images

Alternative



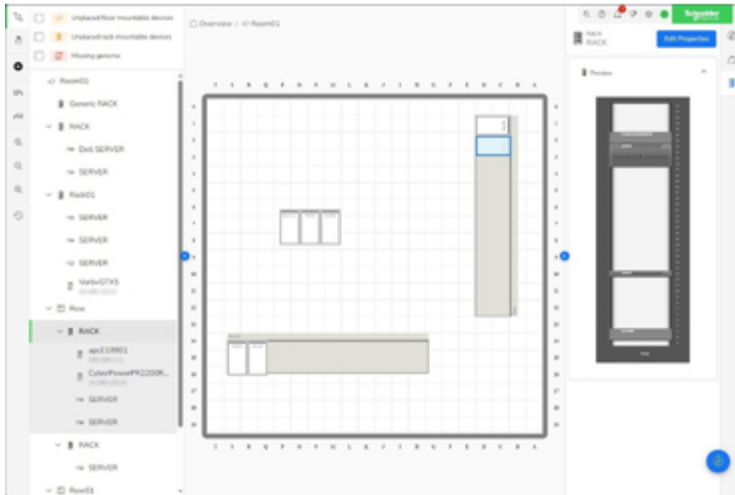
Hoja de características del producto

SWITE1YR-DIGI



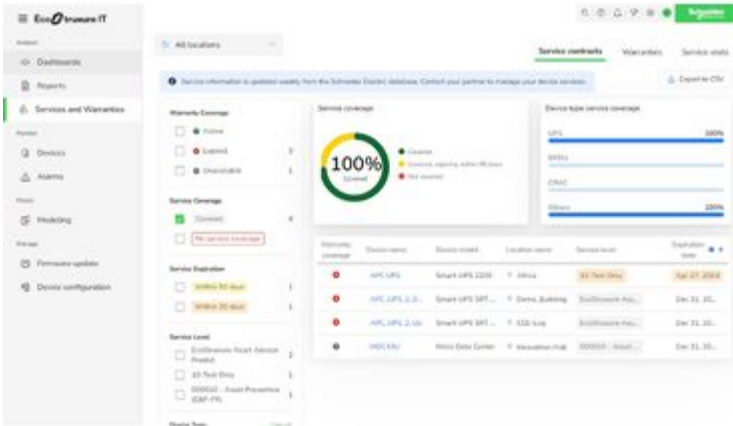
Hoja de características del producto

SWITE1YR-DIGI



Hoja de características del producto

SWITE1YR-DIGI





Hoja de características del producto

SWITE1YR-DIGI

