

# Höhere Produktivität

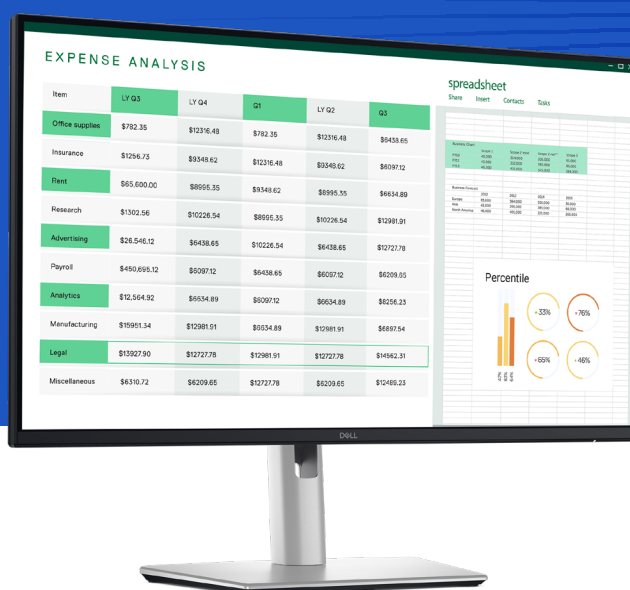
Dell Pro 24 Plus QHD-Monitor

**MODEL: P2425D**

**Weltweit führender Anbieter von Monitoren\***

\* Dell Monitore sind seit 10 Jahren weltweit die Nummer 1. Quelle: IDC Worldwide Quarterly PC Monitor Tracker, Q3 2024. Von 2014 bis 2024.

# Monitor mit 4-Sterne-Zertifizierung für Augenfreundlichkeit<sup>1</sup>



Dieser 23,8"-QHD-Monitor ist noch augenfreundlicher und bietet nahtlose Konnektivität.

## Optimierter Sehkomfort

Dieser Monitor hat vom TÜV Rheinland® eine Eye Comfort-4-Sterne-Zertifizierung erhalten – das ist der neueste Branchenstandard für Augenschonung, der Anzeichen von Augenermüdung verringert.

Profitieren Sie von der verbesserten integrierten ComfortView Plus-Funktion, mit der die Blaulichemissionen auf < 35 % reduziert und dennoch brillante Farben mit einer sRGB-Abdeckung von 99 % angezeigt werden, sowie von einer Bildwiederholfrequenz von 100 Hz, die für flüssigere und schärfere Bewegungen sorgt.

## Einfacher Anschluss

Es gibt eine Vielzahl von Anschlüssen für Ihr Zubehör, darunter DisplayPort 1.4, HDMI und nach vorne gerichtete Pop-Out-USB-C- (mit Ladefunktion von bis zu 15 W) und USB-Type-A-Anschlüsse.

## Kristallklare Anzeige Ihrer Arbeit

Durch die IPS-Technologie (In-Plane Switching) bietet dieser Monitor einen weiten Betrachtungswinkel von 178°/178°, sodass Sie Ihre Arbeit in konsistenter Farb- und Bildqualität aus nahezu jedem Blickwinkel betrachten können.

Das Kontrastverhältnis von 1.500:1 sorgt für tiefere Schwarz- und hellere Weißtöne.

<sup>1</sup> Basierend auf der „Eye Comfort“-Zertifizierung von TÜV Rheinland®.



### Optimierter Sehkomfort

Arbeiten Sie produktiv und schonen Sie gleichzeitig die Augen. Die Bildwiederholffrequenz von 100 Hz sorgt für flüssige Bewegungen. Die verbesserte ComfortView Plus-Funktion reduziert schädliche Blaulichtemissionen und zeigt dennoch brillante Farben mit einer sRGB-Abdeckung von 99 % an.



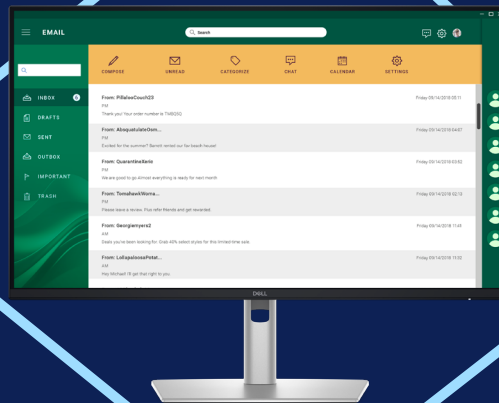
### Bessere Sicht aus jeder Position

Genießen Sie den weiten Betrachtungswinkel dank IPS-Technologie (In-Plane Switching) sowie detailreiche Bilder mit einem Kontrastverhältnis von 1.500:1 auf diesem QHD-Monitor (Auflösung von 2.560 x 1.440).



### Multitasking leicht gemacht

Steigern Sie die Effizienz mit Dell Display and Peripheral Manager, mit dem Sie mehrere Anwendungen auf Ihrem Bildschirm organisieren können.



### Einfacher Anschluss

Es gibt eine Vielzahl von Anschlüssen für Ihr Zubehör, darunter Pop-Out-USB-C-Anschlüsse mit Schnellzugriff (mit Ladefunktion von bis zu 15 W) und USB-Type-A-Anschlüsse.

► [Klicken Sie hier, um mehr zu erfahren.](#)

### Das weltweit führende Monitorunternehmen\*

Wir liefern Weltklassemonitore, die strengen Entwicklungsprozessen und rigorosen Tests unterzogen wurden, um eine zuverlässige Performance sicherzustellen. Genießen Sie sorgenfreies Arbeiten mit unübertroffenen Service- und Supportoptionen. Da wir die Zukunft der Umwelt im Blick haben, erfüllen unsere Monitore Umweltstandards und werden aus umweltschonenden Materialien hergestellt.



# Die Zukunft der Umwelt im Blick

## Innovative Materialien

Ihr Monitor wurde sorgfältig aus einer Auswahl umweltschonender Materialien gefertigt, darunter bis zu 85 % PCR-Kunststoff (Post-consumer recyclable) und aus IT-Geräten gewonnener Kunststoff aus geschlossenen Kreisläufen<sup>1</sup>, 100 % recyceltes Aluminium<sup>2</sup>, 50 % recycelter Stahl<sup>3</sup> und mindestens 20 % recyceltes Glas<sup>4</sup>, was bis zu 31 % recyceltes Material nach Gewicht ergibt.<sup>5</sup> Bei der Verwendung von recycelten Materialien werden natürliche Ressourcen geschont und der ökologische Fußabdruck reduziert.

## Modernisieren Sie Ihre Technologie nahtlos

Wir unterstützen Sie bei der verantwortungsvollen und sicheren Entsorgung Ihrer Legacy-IT-Geräte, unabhängig von der Marke und unter Berücksichtigung Ihrer Nachhaltigkeitsziele.

## Umweltstandards

Dieser Monitor ist EPEAT Gold-registriert mit Climate+ sowie ENERGY STAR®-zertifiziert und verfügt über die neueste TCO-Zertifizierung. Mit der neuen Zertifizierung wird sichergestellt, dass dieser Monitor mit erneuerbarer Energie hergestellt wird und gleichzeitig hohe Sicherheitsstandards erfüllt.<sup>6</sup>

## Zweckmäßige Verpackung

Dieser Monitor wird in einem Karton aus 100 % erneuerbaren Materialien geliefert. Wir reduzieren so viel Kunststoffmüll wie möglich und stellen auf eine verantwortungsbewusste faserbasierte Lösung um.<sup>7</sup> Durch die Verwendung von weniger Papier im Verpackungsmaterial können wir außerdem jährlich über 600 Bäume erhalten.<sup>8</sup>

<sup>1</sup> Der Prozentsatz bezieht sich auf das Gewicht des Kunststoffanteils. Basierend auf einer internen Analyse, Januar 2025. Bis zu 67 % PCR-Kunststoff (Post-Consumer Recycled) und bis zu 21 % aus IT-Geräten gewonnener Kunststoff aus geschlossenen Kreisläufen

<sup>2</sup> Der Monitorständer beinhaltet recyceltes Aluminium. Basierend auf einer internen Analyse, Januar 2025.

<sup>3</sup> Kopf und Ständer des Monitors sind aus recyceltem Stahl gefertigt. Basierend auf einer internen Analyse, Januar 2025.

<sup>4</sup> Gilt für alle neuen Monitore, die im Kalenderjahr 2024 eingeführt werden. Das Monitordisplay enthält recyceltes Glas. Basierend auf einer internen Analyse, Januar 2024.

<sup>5</sup> Basierend auf einer internen Analyse, Januar 2025.

<sup>6</sup> EPEAT-registriert, wo zutreffend. Die EPEAT-Registrierung kann je nach Land unterschiedlich sein. Länderspezifische Informationen zu Registrierung und Status finden Sie auf [www.epeat.net](http://www.epeat.net).

<sup>7</sup> Gilt für alle Dell Monitore, die seit 2023 eingeführt wurden. Hergestellt aus FSC-MIX-Ressourcen, d. h. Material aus FSC-zertifizierten Wäldern, recyceltem Material und/oder Holz aus FSC-kontrollierten Wäldern. Basierend auf einer internen Analyse, Januar 2025. Polster sind jetzt aus Wellpappe gefertigt.

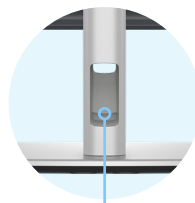
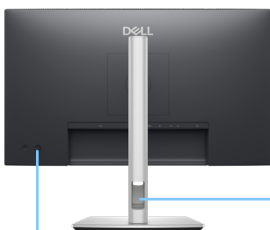
<sup>8</sup> Basierend auf einer internen Analyse, Februar 2025. Gilt für Monitore, die 2025 eingeführt werden. Reduzierungen basieren auf Monitortyp und sind bezogen auf den Umfang der Kurzanleitung und die Digitalisierung des Datenblatts zur Kalibrierung. Berechnung der erhalten gebliebenen Bäume basiert auf: Detailed Calculator | 10 THOUSAND TREES. <https://www.omnicalculator.com/everyday-life/paper-weight>





# Immer komfortabel

Dank der nahtlosen Anzeigeerfahrung mit ultradünnem Rahmen können Sie sich problemlos auf Ihre Aufgaben konzentrieren.



## Aufgeräumter Arbeitsplatz

Dank des kleinen Monitorfußes haben Sie mehr Platz auf dem Schreibtisch, zudem können Sie die Kabel unsichtbar im Ständer „verstecken“.



## Benutzerfreundlich

Navigieren Sie durch das Menü auf dem Bildschirm und passen Sie die Einstellungen mit einer praktischen Joysticksteuerung an.

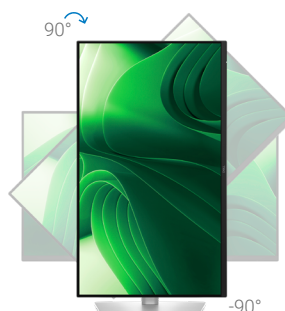


## Leicht zugängliche Anschlüsse

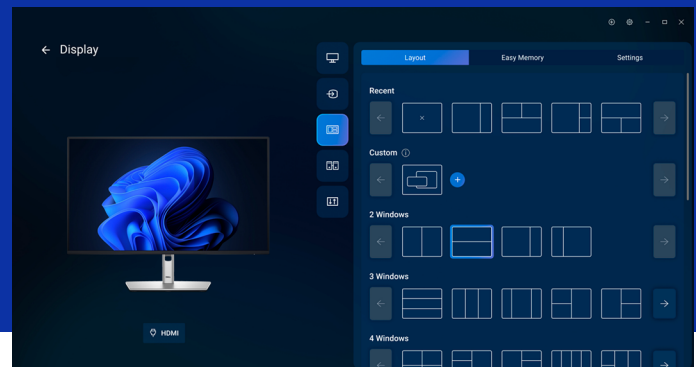
Nach vorne gerichtete Pop-Out-USB-C-Anschlüsse (mit Ladefunktion von bis zu 15 W) und USB-Type-A-Anschlüsse für einfache Konnektivität.

## Bequemes Arbeiten

Das auf Komfort und Stil ausgerichtete Design bietet viele Einstellmöglichkeiten.



# Dell Display and Peripheral Manager



Das Bild auf dem Bildschirm dient nur zur Veranschaulichung. Das Monitormodell variiert.

Erleben Sie die einzigartige, innovative Anwendung von Dell, mit der Sie die Leistung Ihres gesamten Dell PC-Arbeitsplatzes optimieren können.<sup>1</sup>

## Maximale Produktivität

EasyArrange ordnet Anwendungen auf verschiedene Bildschirme mit voreingestellten Aufteilungen an und passt bis zu fünf Fenster an, um das Multitasking zu verbessern. Mit EasyArrange Memory können Sie Anwendungsprofile speichern und manuell, nach Zeitplan oder beim Starten wiederherstellen.

## Anpassen der Ansicht

Arbeiten Sie bequem, am Tag oder in der Nacht. Automatisieren Sie Ihre Helligkeits- und Kontrasteinstellungen entsprechend Ihrem Zeitplan.

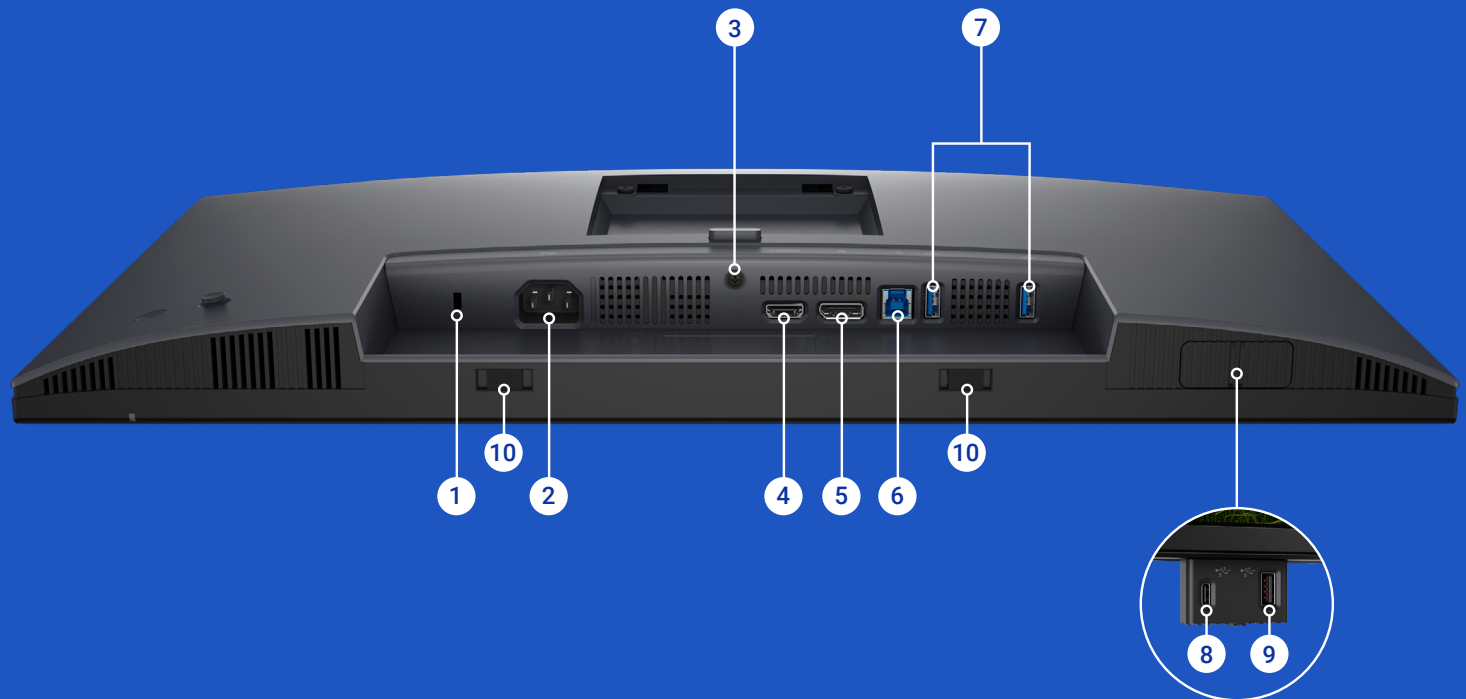
## Besser zu verwalten

Skalieren Sie das Management für Ihre gesamte Flotte von Dell Displays und Client-Peripheriegeräten mit erweiterten Funktionen der Befehlszeilenschnittstelle.

[Dell Display and Peripheral Manager herunterladen](#)

<sup>1</sup> Basierend auf einer internen Analyse von Dell – Dezember 2024.


# Anschlüsse und Steckplätze



- 1** Vorrichtung für Sicherheitsschloss<sup>1</sup>
- 2** Stromanschluss
- 3** Ständerverriegelung
- 4** HDMI
- 5** DisplayPort 1.4
- 6** USB-Type-B-Upstreamanschluss mit 5 Gbit/s

- 7** USB-Type-A-Downstreamanschluss mit 5 Gbit/s (2)
- 8** USB-C-Downstreamanschluss mit 5 Gbit/s (nur Daten)
- 9** USB-Type-A-Downstreamanschluss mit 5 Gbit/s
- 10** Aussparungen für Soundleiste

<sup>1</sup> Basierend auf Kensington Security Slot™

FUNKTION	TECHNISCHE DATEN
MODELL	Dell Pro 24 Plus QHD-Monitor – P2425D
SICHTBARE BILDSCHIRMDIAGONALE	604,5 mm (23,8")
BILDSCHIRMTYP	IPS-Technologie (In-Plane Switching)
MAXIMALE VOREINGESTELLTE AUFLÖSUNG UND BILDWIEDERHOLFREQUENZ	2560 x 1440 bei 100 Hz
BETRACHTUNGSWINKEL	Horizontal: 178° Vertikal: 178°
BILDPUNKTGRÖSSE	Horizontal: 0,2058 mm Vertikal: 0,2058 mm
PIXEL PRO ZOLL (PPI)	123
KONTRASTVERHÄLTNIS	1500:1 (typisch)
SEITENVERHÄLTNIS	16:9
HINTERGRUNDBELEUCHTUNG	LED-Randbeleuchtungssystem
HELLIGKEIT	350 cd/m <sup>2</sup> (Standard)
ANTWORTZEIT	Normalmodus: 8 ms (Grau zu Grau) Schneller Modus: 5 ms (Grau zu Grau)
FARBSPEKTRUM	99 % sRGB (CIE 1931) (Standard)
FARBTIEFE	16,7 Millionen Farben
TÜV EYECOMFORT	4 Sterne
KONNEKTIVITÄT	Videoanschluss • 1 x HDMI-Anschluss (HDCP 1.4, unterstützt bis zu QHD mit 2.560 x 1.440 bei 100 Hz, TMDS gemäß HDMI 2.1-Spezifikation) • 1 x DisplayPort 1.4 (HDCP 1.4, unterstützt bis zu 2.560 x 1.440 bei 100 Hz)  USB-Anschluss • 1 x USB-Type-B-Upstreamanschluss mit 5 Gbit/s • 1 x USB-C-Downstreamanschluss mit 5 Gbit/s • 3 x USB-Type-A-Downstreamanschlüsse mit 5 Gbit/s
POWER DELIVERY PER USB	USB-C-Downstreamanschluss mit bis zu 15 W
EINSTELLMÖGLICHKEITEN	• Höhenverstellung bis 150 mm • Neigen -5° bis +21° • Schwenken -45°/+45° • Drehen -90°/+90°
BILDSCHIRMBESCHICHTUNG	Reflexionsarme Hartbeschichtung 3H
SOFTWAREKOMPATIBILITÄT	Dell Display and Peripheral Manager (DDPM) für Windows
REMOTE ASSET MANAGEMENT	Ja, mit DDPM
SUPPORT WÄHREND BETRIEBSZEIT	8 Stunden am Tag, 5 Tage die Woche (8/5)
ERFORDERLICHE SPANNUNG	100 bis 240 V Wechselspannung/50 oder 60 Hz ± 3 Hz/1,5 A
ENERGIEEFFIZIENZKLASSE (SKALA VON A BIS G)	E 
STROMVERBRAUCH <sup>1</sup>	0,3 W (ausgeschaltet) 0,3 W (Stand-by-Modus) 15,6 W (eingeschaltet) 75 W (max.) 15,9 W (Pon) 49,6 kWh (TEC)
RAHMENBREITE – OBEN	5,88 mm (0,23")
RAHMENBREITE – LINKS ODER RECHTS	5,93 mm (0,23")
RAHMENBREITE – UNTEN	13,02 mm (0,51")

FUNKTION	TECHNISCHE DATEN
ABMESSUNGEN (MIT STÄNDER) – HÖHE (AUSGEFAHREN)	496,55 mm (19,55")
ABMESSUNGEN (MIT STÄNDER) – HÖHE (KOMPRIMIERT)	364,00 mm (14,33")
ABMESSUNGEN (MIT STÄNDER) – BREITE	538,70 mm (21,21")
ABMESSUNGEN (MIT STÄNDER) – TIEFE	181,54 mm (7,15")
ABMESSUNGEN (OHNE STÄNDER) – HÖHE	315,25 mm (12,41")
ABMESSUNGEN (OHNE STÄNDER) – BREITE	538,70 mm (21,21")
ABMESSUNGEN (OHNE STÄNDER) – TIEFE	49,74 mm (1,96")
ABMESSUNGEN DES STÄNDERS – HÖHE (AUSGEFAHREN)	410,80 mm (16,17")
ABMESSUNGEN DES STÄNDERS – HÖHE (KOMPRIMIERT)	364,00 mm (14,33")
ABMESSUNGEN DES STÄNDERS – BREITE	249,80 mm (9,83")
ABMESSUNGEN DES STÄNDERS – TIEFE	181,54 mm (7,15")
GEWICHT (INKL. VERPACKUNG)	7,04 kg (15,52 lb)
GEWICHT EINSCHL. STÄNDER UND KABEL	5,08 kg (11,20 lb)
GEWICHT OHNE STÄNDER UND KABEL	3,20 kg (7,05 lb)
GEWICHT DES STÄNDERS	1,47 kg (3,24 lb)
ADAPTER FÜR DIE FLACHBILDSCHIRMMONTAGE	VESA (100 mm x 100 mm)
SICHERHEIT	Vorrichtung für Sicherheitsschloss (Kabelschloss separat erhältlich) Vorrichtung für Sicherheitsschloss am Ständer zur Diebstahlsicherung (an Bildschirm)
KOMPATIBILITÄT MIT STANDARDS	• ENERGY STAR 8.0 • EPEAT Gold mit Zertifizierungen von Climate+TCO Certified und TCO Certified Edge • RoHS-konform • Datenblätter zu Produktsicherheit, EMV und Umweltbedingungen • Dell Webseite zur Compliance • Dell und die Umwelt • TÜV Rheinland Eye Comfort (4 Sterne) • BFR-/PVC-freier Monitor (externe Kabel ausgenommen) • Erfüllt NFPA 99-Anforderungen an Leckstrom • Arsenfreies Glas und quecksilberfrei (nur Display)
TEMPERATURBEREICH	• Betrieb: 0 °C bis 40 °C (32 °F bis 104 °F) • Außer Betrieb: -20 °C bis 60 °C (-4 bis 140 °F)
LUFTFEUCHTIGKEIT	• Betrieb: 10 % bis 80 % (nicht kondensierend) • Bei Lagerung: 5 bis 90 % (nicht kondensierend)
MAXIMALE HÖHE	• Betrieb: max. 5.000 m (16.400 ft) • Außer Betrieb: max. 12.191 m (40.000 ft)
IM LIEFERUMFANG ENTHALTEN	• Monitor mit Ständer • Netzkabel • 1 x Kabel DisplayPort auf DisplayPort 1.4 – 1,80 m • 1 x HDMI 2.0-Kabel – 1,80 m (nur für Brasilien, China, Hongkong, Taiwan, Südkorea und Japan) • 1 x USB-Typ-A-zu-Typ-B-Kabel mit 5 Gbit/s – 1,80 m • QR-Karte • Sicherheits-, Umwelt- und Zulassungsbestimmungen

# Kompromisslose Zuverlässigkeit

Als weltweit führendes Monitorunternehmen\* ist Dell stolz auf sein kontinuierliches Engagement für Qualität und äußerste Kundenzufriedenheit.

## Premium Panel Exchange

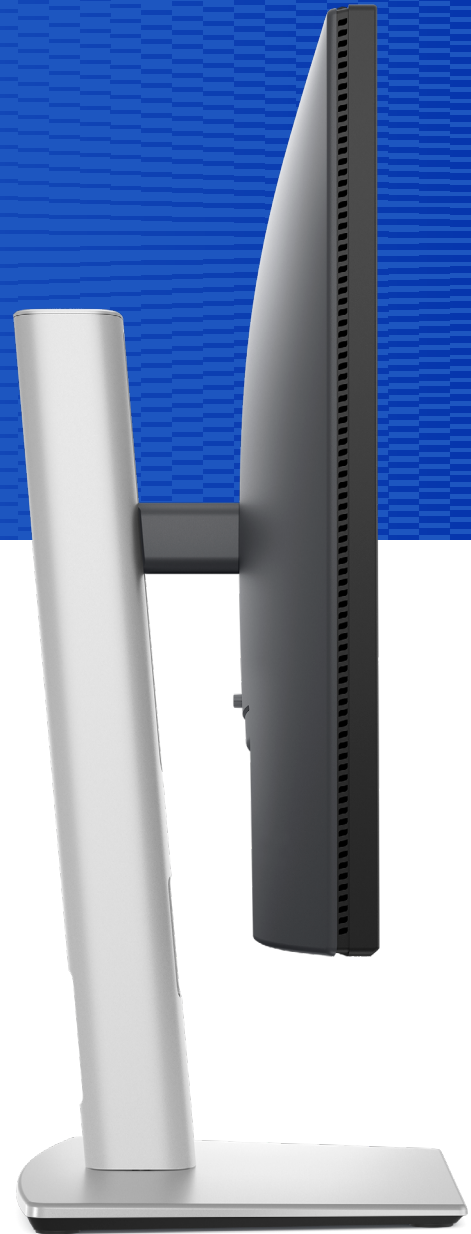
Dell Premium Panel Exchange<sup>1</sup> bietet einen kostenlosen Monitoraustausch während der Laufzeit des Hardwareservice<sup>2</sup>, selbst wenn nur ein einziges ständig leuchtendes Pixel gefunden wird.

## Advanced Exchange Service

Für Ihren Monitor gilt der 3-jährige Advanced Exchange Service<sup>3</sup>, über den Sie während der 3-jährigen Laufzeit des Hardwareservice am nächsten Werktag ein Ersatzgerät erhalten.<sup>2</sup>

## ProSupport

Nutzen Sie die Dell ProSupport-Option für das Upgrade auf den spezialisierten technischen 24x7-Telefonsupport.<sup>4</sup>



\* Dell Monitore sind seit 10 Jahren weltweit die Nummer 1. Quelle: IDC Worldwide Quarterly PC Monitor Tracker, Q3 2024. Von 2014 bis 2024.

1 Gilt für Desktopmonitore von Dell UltraSharp und Dell Pro Plus.

2 Eine Kopie der Bedingungen des Hardwareservices können Sie unter folgender Adresse anfordern: Dell USA L.P., Attn: Warranties, One Dell Way, Round Rock, TX 78682, USA. Alternativ können Sie sich unter folgender Internetadresse informieren: <https://www.dell.com/warranty>.

3 Advanced Exchange: Falls nach einer Telefon-/Onlinediagnose für nötig befunden, versendet Dell in den meisten Fällen am nächsten Arbeitstag einen Ersatzmonitor. Die Versandzeiten können je nach Standort und für Monitore ab 55" abweichen. Wenn das defekte Gerät nicht zurückgegeben wird, fallen Gebühren an. Weitere Informationen finden Sie unter [dell.com/servicecontracts/global](https://www.dell.com/servicecontracts/global).

4 Die Verfügbarkeit ist unterschiedlich. Details finden Sie unter [www.dell.com/support](https://www.dell.com/support). In einigen Ländern weichen die Geschäftszeiten für den Support regional ab. Der Support erfolgt nach den örtlichen Geschäftszeiten ggf. in einer anderen Sprache als der Landessprache.

Technische Daten können ohne vorherige Ankündigung geändert werden. Das Produkt ist nicht in allen Ländern erhältlich. Wenn Sie nähere Informationen benötigen, wenden Sie sich bitte an Ihre Dell MitarbeiterInnen.

© 2025 Dell Inc. oder deren Tochtergesellschaften. Alle Rechte vorbehalten. Dell Technologies, Dell, EMC, Dell EMC und andere Marken sind Marken von Dell Inc. oder deren Tochtergesellschaften. Alle anderen Marken können Marken ihrer jeweiligen Inhaber sein. USB Type-C® und USB-C® sind eingetragene Marken des USB Implementers Forum. Thunderbolt und das Thunderbolt Logo sind Marken der Intel Corporation in den USA und anderen Ländern.