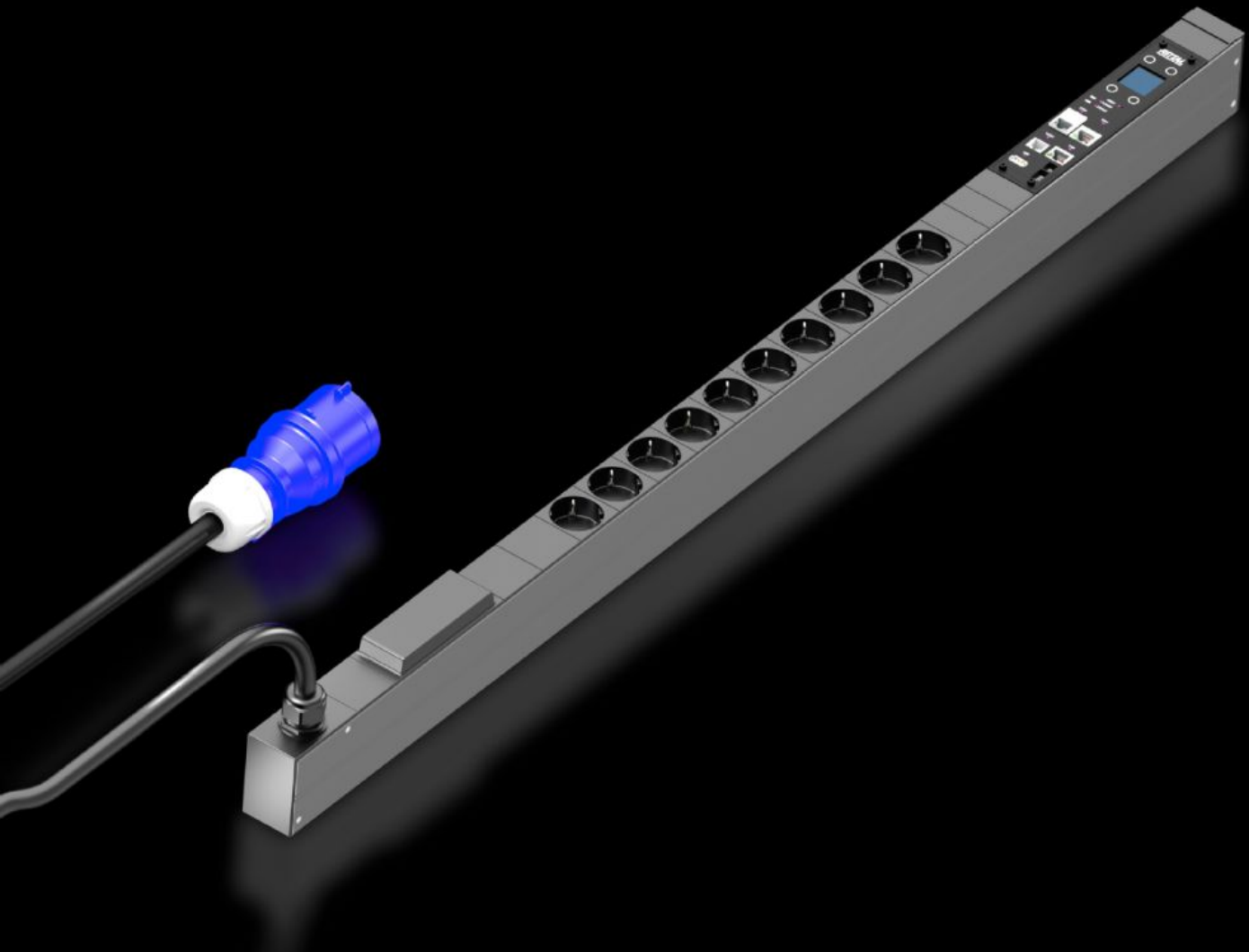


Rittal – Das System.

Schneller – besser – überall.



DK 7979.211 PDU metered

Stand: 28.07.2022 (Quelle: rittal.com/de-de)



SCHALTSCHRÄNKE

STROMVERTEILUNG

KLIMATISIERUNG

IT-INFRASTRUKTUR

SOFTWARE & SERVICE

FRIEDHELM LOH GROUP

DK 7979.211 - PDU metered

High-End IT-Rack-Stromverteilung: Intelligente PDU mit Energiemessung je Phase, d. h. Leistungsbedarf eines gesamten IT-Racks.



Eigenschaften

Best.-Nr.	DK 7979.211
Produktbeschreibung	High-End-Stromverteilung in kompaktem Design für IT-Netzwerk- und Serracks. Mit Energiemessung an der Einspeisung bzw. je Phase.
Nutzen	<p>Bei vertikaler Montage kann die Anbringung im Zero-U-Space im Rittal VX IT oder TS IT Rack werkzeuglos erfolgen</p> <p>Farbliche Markierung von Phasen und Sicherungsstromkreisen (L1=pink, L2=schwarz, L3=weiß)</p> <p>Werkzeugloser Einbausatz für VX IT</p> <p>PDU eigenversorgt, keine externe Stromversorgung notwendig</p> <p>Messgenauigkeit ± 1 % (kWh) nach EN 62 053-21</p> <p>Integrierte Echtzeituhr mit Batteriepufferung (max. 10 Jahre, Batterie tauschbar)</p> <p>Integrierter elektromagnetischer Buzzer für akustische Alarmierung</p> <p>Einstellbare Grenzwerte (Warnung/Alarm) für Spannung, Strom, Leistung</p> <p>Betriebsstundenzähler gesamt und zyklisch, rückstellbar</p> <p>Stromsparendes Design, geringer Eigenverbrauch</p>
Material	<p>Aluminiumprofil, schwarz eloxiert</p> <p>Steckplätze: Kunststoff</p>
Lieferumfang	Inkl. Befestigungsmaterial

Eigenschaften

Optionen	<p>Überspannungsschutz Typ 3 mit im Betrieb tauschbaren Ableitern, mit Statusüberwachung, in PDU Gehäuse integrierbar</p> <p>Differenzstrommessung (Typ B) je Einspeisung/Phase/Sicherung</p> <p>Überwachung des optional erhältlichen Überspannungsschutzes</p> <p>CMC III CAN-Bus-Sensoren zur Umgebungsüberwachung</p> <p>anschließbar, max. 8 Sensoren</p> <p>Andere Gehäusefarben möglich</p>
Technische Daten	<p>Display/Controllereinheit im PDU Gehäuse um 180° drehbar und austauschbar</p> <p>Integriertes, vollredundantes Netzteil, Speisung aus allen Phasen</p> <p>Fehlertolerante PDU Stromversorgung redundant über alle Phasen</p> <p>Spannung V, Strom A, Frequenz Hz</p> <p>Wirkleistung, Wirkarbeit, Scheinleistung, Scheinarbeit</p> <p>Leistungsfaktor (cosPhi) und Phasenwinkel</p> <p>Neutralleiterstrommessung/Schiefelastermittlung</p> <p>Sicherungsüberwachung bei PDUs mit integrierter Sicherung</p> <p>Helles TFT Display 128x128 Pixel (RGB) mit Hintergrundbeleuchtung und Energiesparmodus zur Anzeige der Leistungsdaten und der PDU-Grundkonfiguration</p> <p>Lagesensoren für Displayrotation und korrekte PDU Darstellung auf der Webseite</p> <p>Power LED zur Anzeige von Spannung</p>
Beschreibung der Messfunktionen	<p>Messung je Phase bzw. Einspeisung</p> <p>Leistungsstarke CPU (ARM Cortex A8)</p> <p>Digitaler Eingang (potenzialfreier Kontakt)</p> <p>Zusätzlicher Alarmausgang/Relaisausgang (Wechsler)</p>
Abmessung	<p>Breite: 44 mm</p> <p>Tiefe: 70 mm</p> <p>Länge: 1.095 mm</p>
Anzahl Steckdosen und Typ	10 x Schuko (Typ F, CEE 7/3)
Bemessungsbetriebsspannung	230 V (AC)
Nennstrom (max.)	16 A
Nennleistung	3,7 kW
Einspeisungen	<p>Anzahl: 1</p> <p>Phasen pro Einspeisung: 1~</p>
Länge Anschlussleitung	3 m

Eigenschaften

Anschlussart (elektrisch)	CEE
Schnittstellen	USB 2.0 Port (USB-A) für Massenkongfiguration, Firmwareupdate & Datalogging CAN-Bus Schnittstelle (RJ45) für max. 8 Umgebungssensoren Serielle Schnittstelle RS232 (RJ12) für LTE Unit, Scripting, CLI Einsatz eigener Zertifikate/TLS 1.2 E-Mail-Versand bei Alarm (SMTP) Nutzerverwaltung inkl. Rechtemanagement LDAP(S)/Radius/Active Directory Anbindung Syslog-Server Anbindung (max. 2 Server) Vollredundantes Monitoring über 2. Netzwerk Vollredundante Ethernetschnittstelle 10/100/1000 Mbit/s
Richtlinien	EMV-Richtlinie 2014/30/EU Niederspannungsrichtlinie 2014/35/EU
Normen	EN 62368-1 EN 61000-3 EN 61000-4 EN 61000-6 EN 62053-21
Protokolle	Websever (HTTP, HTTPS, SSL) SSH, Telnet, NTP TCP/IP v4 & v6, DHCP, DNS SNMP v1, v2c & v3, Modbus/TCP, OPC-UA MIB zur Einbindung in 3rd party DCIM Software FTP/SFTP (Update/Filetransfer)
Betriebstemperaturbereich	5 °C...50 °C
Luftfeuchtigkeit (nicht kondensierend)	10...95 %
Lagertemperaturbereich	-20 °C...70 °C
Passend für	Gehäusetyp: VX IT Schrankrahmen: ≥ 1.200 mm Gehäusetyp: VX IT 19"-Profilschienen: ≥ 1.800 mm
Verpackungseinheit	1 Stück
Kupferanteil (kg / Stück)	0
Zolltarifnummer	85366990
EAN	4028177947641

Eigenschaften

ETIM 7.0	EC000330
----------	----------

ECLASS 8.0	27142604
------------	----------

Approbationen

Zertifikate	EAC
-------------	-----

Erklärungen	Konformitätserklärung
	Konformitätserklärung UK

Rittal PDU Metered Art.-Nr.: DK 7979.211