

Interaktives 49.5" (125.7 cm) All-in-One-PCAP-Display, inspiriert von der Technologie und entwickelt für kreative Räume und gemeinsame Nutzung

Erleben Sie ein interaktives All-in-One-Display, das die besten PCAP-Touchscreen-Technologien mit der Vielseitigkeit und den Möglichkeiten des Android-Betriebssystems kombiniert und sich durch die direkte Installation von Anwendungen leicht an Ihre eigenen Bedürfnisse anpassen lässt. Es bietet ein leistungsstarkes und dennoch flexibles Bedienerlebnis und fördert die kreative Kommunikation mit den Vorteilen eines sicheren und einfach zu bedienenden Touchscreens.



Das elegante Edge-to-Edge-Glasdesign des TF5039AS-B1AG eignet sich für die Integration in eine Vielzahl von Umgebungen, in denen ausgefeiltes Design und Funktionalität gefragt sind, wie z.B. Konferenzräume, Einzelhandelsgeschäfte und Kioske.

Das integrierte **iiSignage² CMS** (Content Management System) gibt Ihnen die totale Sicherheit und Kontrolle über Ihr Messaging und Ihre Werbung. Dank der **EShare App** können Sie in Ihrem Unternehmen oder Ihrer Schule mühelos Ideen entwickeln und effizient teilen. Die EShare App ermöglicht Ihnen eine mühelose Nutzung von kabellosen Medien, während die Signal FailOver-Funktion sicherstellt, dass Inhalte immer aktiv über die von Ihnen gewählten Eingänge angezeigt werden.

Für eine einfache Integration kann der TF5039AS-B1AG mit optionalen externen Montagehalterungen (**OMK4-2**) ausgestattet werden.



Android OS

Dank dem Android-Betriebssystem können Sie das Display ganz einfach an Ihre Bedürfnisse anpassen, indem Sie Apps direkt auf dem Display installieren.



Installationen im Einzelhandel

Die interaktiven 4K-Multi-Touch-Displays sind der Schlüssel für immersive und interaktive Erlebnisse in Einzelhandel Umgebungen, in welchen ein gutes Design zählt. Ermöglichen Sie Ihren Kunden, Ihre Website sofort zu erkunden oder mit einer Reihe von kreativen oder experimentellen Anwendungen zu interagieren, die Sie hosten möchten. Die Flexibilität des Quer- und Hochformat-Modus im 24/7-Betrieb, ein integriertes Android-Betriebssystem und ein MediaPlayer machen die Serie zu einer der anpassungsfähigsten Touchscreen-Lösungen überhaupt.

4 SIMPLE STEPS

TO REACH YOUR AUDIENCE



iiSignage²

iiSignage² ist unsere Digital Signage Content Management Plattform, die für eine einfache Darstellung und Kontrolle Ihrer Inhalte genutzt werden kann und zur einer sicheren Verwaltung Ihrer iiyama Displays führt. Die Content Management System (CMS) gibt Ihnen die totale Kontrolle über Ihre Botschaften und Werbung, die Sie aus der Ferne einfach und sicher bedienen können.



Huddle Spaces

Verwandeln Sie kleine Besprechungsräume mit dem integrierten Android-Betriebssystem, EShare- und digital Whiteboard-Apps und einer großen Auswahl an intuitiven und praktischen Tools, die auf der interaktiven PCAP-Multi-Touch-Technologie basieren. Mit der EShare-App können Sie Inhalte von jedem Gerät aus direkt auf dem Display teilen, streamen und bearbeiten und Ihre Team-Meetings in eine einfache, schnelle und nahtlose Sitzung verwandeln.

01 DISPLAY EIGENSCHAFTEN

Design	Edge to edge Glas, Open Frame
Bilddiagonale	49.5", 125.7cm
Panel-Technologie	VA, AG beschichtetes Glas, matte Oberfläch, Haze 25%
Physikalische Auflösung	3840 x 2160 @60Hz (8.3 megapixel 4K UHD)
Bildformat	16:9
Helligkeit	500 cd/m ²
Helligkeit	435 cd/m ² mit Touch Panel
Lichtdurchlässigkeit	87%
Kontrastverhältnis	5000:1
Reaktionszeit (GTG)	9.5ms
Blickwinkel	horizontal/vertikal: 178°/178°, rechts/links: 89°/89°, nach oben/unten: 89°/89°
Farbunterstützung	1.07G (8 Bits+FRC) (72% NTSC)
Horizontalfrequenz	28 - 160kHz
Arbeitsfläche H x B	1095.8 x 616.4mm, 43.2 x 24.3"
Rahmenbreite (Seiten, oben, unten)	24mm, 24mm, 24mm
Pixelabstand	0.285mm
Gehäusefarbe/art	schwarz, matt

02 TOUCH

Touchscreen Technologie	bonded PCAP
Touchpunkte	40
Touch-Genauigkeit	+/- 2.5mm
Touch-Methode	Stift, Finger, Handschuh (latex)
Touch-Oberfläche	USB
Unterstützte Betriebssysteme	Alle iiyama Monitore sind Plug & Play kompatibel mit Windows und Linux. Details zum unterstützten Betriebssystem für die Touch-Modelle finden Sie im Produkthandbuch im Downloadbereich.
Durch Glas	6mm
Handballenerkennung	ja

03 SCHNITTSTELLEN & ANSCHLÜSSE

Digital Video Eingang	HDMI x2 (2.0, max. 3840x2160 @60Hz) DisplayPort x1 (1.2, max. 3840x2160 @60Hz)
Monitorsteuerung Eingang	RS-232c x1 (Get / Set Befehlsfunktion) RJ45 (LAN) x1 (Kontrolle und Internet)
Audio Ausgang	Mini Jack x1 Lautsprecher 2 x 10W
HDCP	2.2

USB Ports x3 OUT (2.0 x1 (up Type B), 2.0 x2 (Type A))

04 FEATURES

Integrierte Software	Android 11 OS, iiSignage ² , EShare, FailOver
Hardware	CPU: A73*4+A53*4, GPU: G52 MP8, RAM: 4GB, ROM: 32GB
Extra	Haltegriffe, Touch durch Glas
Kiosk Modus	ja
Max. Betriebszeit	24/7
Anti Einbrenn Funktion	ja
Glasstärke	3mm
Glas Härtegrad	3H
60950 Ball Drop Test	ja
Wasser- und Staubschutz	IP65 (frontseitig)
Gehäuseart (Frontrahmen)	Metal
OSD-Tastensperre	ja
Fernbedienungssperre	ja

05 ALLGEMEIN

OSD Menu Sprachen	EN, DE, FR, ES, IT, RU, CZ, NL, PL, SV, FI, DA, NB
Bedientasten	Ein-/Ausschaltaste
Einstellbare Parameter	Bild (Helligkeit, Kontrast, Schärfe, Rückseiten-Niveau, Farbton, Farbe, Rauschunterdrückung, Gamma-Auswahl, Blaulichtfilter, Farbtemperatur, Farbsteuerung, Overscan, Bild zurücksetzen), Bildschirm (Zoom-Modus, benutzerdefinierter Zoom, Bildschirm zurücksetzen), Audio (Balance, Höhen, Bass, Lautstärke, Audio-Ausgang (Line Out), max. Lautstärke, min. Lautstärke, Stummschaltung, Audio zurücksetzen, Audio-Ausgang-Synchronisation, Lautsprechereinstellung), Konfiguration 1 (Android Launcher, Einschaltzustand, Touch-Sperre, Touch-Modus, Mausmodus, Panel-Speicherung, RS232-Routing, Bootquelle, WOL, Konf. 1 zurücksetzen, Werkseinstellungen), Konfiguration 2 (OSD-Timeout, OSD H-Position, OSD V-Position, Systemrotation, Info OSD, Logo und Animation, Logo-Einstellung, Animationseinstellung, Monitor-ID, Monitorinfo, HDMI-Version, Konf. 2 zurücksetzen), Erweiterte Optionen (Kiosk-Modus, Seitenleiste, Bild bei keinem Signal, motorisierter Ständer, IR-Steuerung, Power-LED-Licht, Lüfter, Ausschalt-Timer, Zeitplan, HDMI mit einem Kabel, HDMI mit einem Kabel aus, Failover, Sprache, OSD-Transparenz, Stromsparen, Erweiterte Optionen zurücksetzen)
Plug&Play	DDC2B

06 MECHANISCH

Ausrichtung	Querformat, Hochformat, Face-up
VESA Halterung	400 x 400mm
Mini PC mount	VESA 100 x 100, NUC INTEL
Betrieb Temperaturbereich	0°C - 40°C
Lagerung Temperaturbereich	- 20°C - 60°C

MTBF 50000 Stunden (ohne Hintergrundbeleuchtung)

07 ENTHALTENES ZUBEHÖR

Kabel Netz (1.8m), USB (1.8m), HDMI (1.8m), DP (1.8m)

Anleitungen Leitfaden zur Inbetriebnahme, Sicherheits-Hinweise

Kabelabdeckung ja

Fernbedienung ja (Batterien enthalten)

08 STROMVERWALTUNG

Netzteil intern

Stromversorgung AC 100 - 240V, 50/60Hz

Leistungsaufnahme 137W typisch, 0.5W Standby, 0.3W ausgeschaltet

09 LEISTUNG

Vorschriften CB, CE, TÜV-Bauart, EAC, RoHS support, ErP, WEEE, REACH (UKCA, cTUVus)

**Energieeffizienzklasse
(Regulation (EU)
2017/1369)**

F

REACH SVHC über 0.1% Blei enthalten

10 ABMESSUNGEN / GEWICHT

**Produkt
Abmessungen B x H x
T**

1149.4 x 670 x 64mm

**Verpackung
Abmessungen B x H x
T**

1297 x 798 x 174mm

**Gewicht (ohne
Verpackung)**

28.6kg

**Gewicht (inkl
Verpackung)**

35.9kg

EAN code 4948570123889

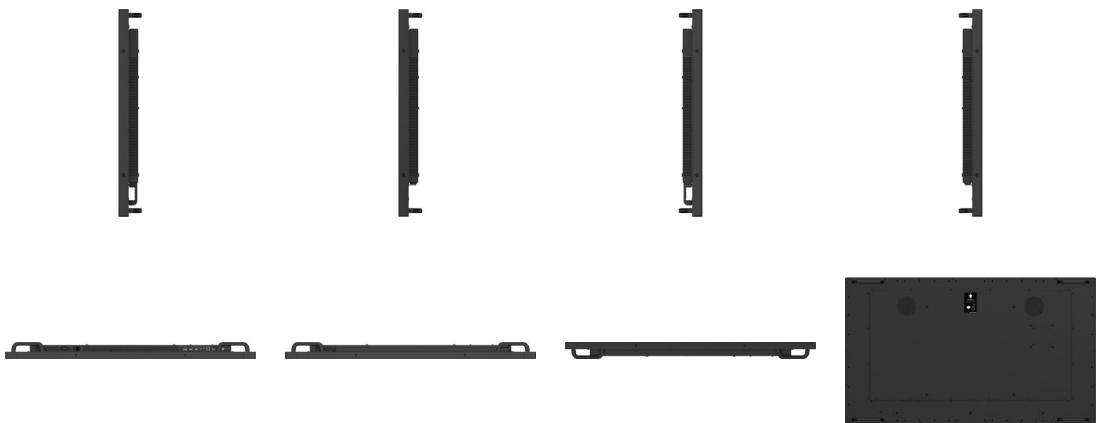
11 KOMPATIBLES ZUBEHÖR

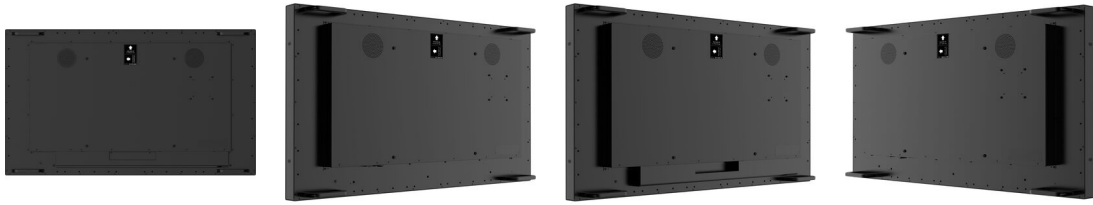
**Halterungen /
Standfüße / Adapter** [OMK4-2](#), [MD-WLIFT2031-W1](#), [MD-CAR2031-B1](#)

12 VERWANDTE INFORMATIONEN

Produktreihe [ProLite TF4339MSC-B1AG](#), [ProLite TF6539AS-B1AG](#), [ProLite TF3239AS-B1AG](#),
[ProLite TF5539AS-B1AG](#)

Verwandte Produkte [MD 052B2000](#), [MD-WM4040](#)





Alle Warenzeichen sind eingetragene Handelsmarken. Irrtum und Änderungen in den Spezifikationen vorbehalten. Alle LCD's erfüllen die ISO-9241-307:2008 Pixelfehlerklasse. © IYAMA CORPORATION. ALL RIGHTS RESERVED