



TRUST IN
GERMAN
SICHERHEIT

PERFEKTER SCHUTZ FÜR UNTERNEHMEN

IT SECURITY SOFTWARE-LÖSUNGEN



AKTUELLE HERAUSFORDERUNGEN

Die IT-Infrastruktur ist eine tragende Säule des Unternehmenserfolgs. Das gesammelte Know-how sowie wichtige Finanz- und Kundendaten sind auf den Unternehmens-PCs und Servern gespeichert. Diese kritischen Systeme werden zunehmend von professionellen Cyberkriminellen attackiert, für die sensible Unternehmensdaten ein lukratives Geschäft sind.

GEZIELTE ANGRIFFE NEHMEN IMMER MEHR ZU

Egal, ob gezielte Industriespionage, ungerichtete Malware oder ein einfacher Datenverlust: Digitale Angriffe auf die IT-Infrastruktur können unternehmensrelevante

Schadprogramme hohe Wiederherstellungskosten und zum Beispiel Produktionsausfälle verursachen.

CYBERKRIMINELLE WERDEN IMMER PROFESSIONELLER

Während Hacker früher oft lediglich darauf aus waren, möglichst viel Schaden anzurichten, gehen professionelle Angreifer heute dazu über, gezielt und unbemerkt wichtige Unternehmensdaten zu stehlen. Oft wird auch versucht, die Geschäftstätigkeit eines Wettbewerbers zu stören oder Produktentwicklungen zu sabotieren.

Sicherheitslücken in Anwendungen sind ein beliebter Angriffspunkt.

Kriminelle missbrauchen Schwachstellen in häufig genutzten Programmen, um sich Zugriff auf IT-Systeme zu verschaffen.

Selbst nach der Veröffentlichung eines Patches bleiben viele Systeme oft ungeschützt, da Administratoren die wichtigen Updates nicht zeitnah ausrollen.

Obwohl Umfragen zeigen, dass man sich in Unternehmen und Organisationen der Risiken von Angriffen auf die eingesetzte Software bewusst ist, wird das Patch Management häufig vernachlässigt.

Kriminelle passen ihre Tools ständig an, um in IT-Netzwerke von Unternehmen eindringen zu können. Die Anzahl neuer Malware-Typen hat sich seit 2008 mehr als verfünffacht (Quelle: G DATA SecurityLabs). Außerdem sind vermehrt auch maßgeschneiderte Schädlinge im Einsatz, die spezifisch für ein Zielnetzwerk programmiert werden, wie zum Beispiel Advanced Persistent Threats.

BEDROHUNGEN AUS DEM UNTERNEHMEN

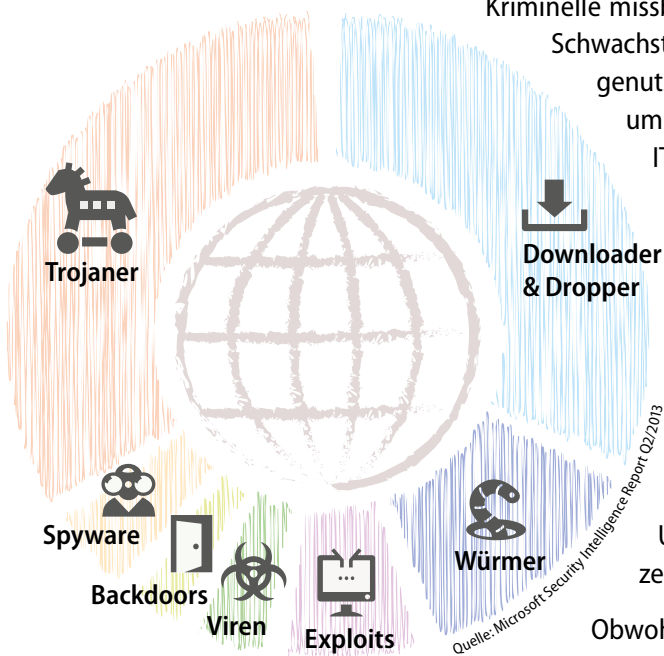
Die beste IT-Sicherheit ist jedoch machtlos, wenn Internetkriminelle zum Beispiel per Social Engineering die Zugangsberechtigungen der Mitarbeiter nutzen, um auf deren Systeme zu gelangen.

Das geschieht zum Beispiel über schädliche E-Mails, manipulierte Webseiten oder infizierte USB-Sticks. Die Mitarbeiter laden so unwissend Computerschädlinge herunter, die dann auf den Unternehmenssystemen ausgeführt werden.

Es reicht daher nicht aus, das Netzwerk vor externen Angriffen zu schützen: Es ist ebenso wichtig, dass sämtliche Mitarbeiter über mögliche Gefahren informiert sind und konsequent geschult werden.

STEIGENDE KOMPLEXITÄT DER IT-SICHERHEIT

Zu den IT-Sicherheitsvorkehrungen zählt es, auf Worst-Case-Szenarios vorbereitet zu sein. Durch eine gut organisierte Administration und Datensicherung kann dafür gesorgt



Geschäftsprozesse negativ beeinträchtigen. Malware stellt für Unternehmensnetzwerke die größte Bedrohung dar, da

„DIE SICHERUNG GEISTIGEN EIGENTUMS, KRITISCHER FINANZDATEN UND DES IMAGES IST EIN WICHTIGER TEIL EINER GESCHÄFTSSTRATEGIE.“

PricewaterhouseCoopers

werden, dass die IT-Infrastruktur und wichtige Unternehmensdaten bei einem Ausfall oder Angriff in kürzester Zeit wieder hergestellt werden. Unabhängig von der Anzahl der Geräte müssen Administratoren den Überblick über alle Vorgänge in ihrem Netzwerk behalten. Eine moderne IT-Infrastruktur benötigt eine kostengünstige, umfassende und effiziente Sicherheitsstrategie.

Falls das Unternehmen nicht über das erforderliche Maß an Zeit oder Know-how verfügt, vertraut es Ihnen als externem Partner, der IT-Sicherheit als Managed Service anbieten kann. Die Infrastruktur wäre jederzeit geschützt, ohne dass sich Ihr Kunde um Details wie Konfiguration und Administration der Sicherheitslösung kümmern muss.

ZUNEHMENDE MOBILITÄT IN UNTERNEHMEN

Die steigende Nutzung mobiler Geräte macht die Netzwerksicherheit komplexer. Innerhalb von wenigen Jahren haben Smartphones und Tablets die IT in Unternehmen erobert.

Es ist längst zur Regel geworden, dass Mitarbeiter mit eigenen oder vom Unternehmen zur Verfügung gestellten mobilen Geräten auf Unternehmensdaten zugreifen. Der Kostenaufwand für Lizenzen von Mobile Device Management Lösungen ist entsprechend gestiegen. Die Absicherung von mobilen Geräten, die sich regelmäßig in fremde Netze einloggen, erfordert

STUDIE ZUR CYBERSICHERHEIT

Die neueste Marktstudie, die im Auftrag von G DATA von der Marktforschungsgruppe TNS durchgeführt wurde, zeigt:

- Seit den Enthüllungen von Edward Snowden hat das Bewusstsein für IT-Sicherheit zugenommen.
- Die Höhe der Schäden durch Angriffe ist gestiegen.
- Normale Präventionsstrategien – wie regelmäßige Backups und Updates – sind üblich, aber zur Unternehmenssicherung nicht ausreichend.
- Obwohl es in den Unternehmen immer mehr mobile Geräte gibt, sind die Sicherheitsvorschriften für deren Verwendung unzureichend.

Empfehlungen auf Grundlage der Untersuchungsergebnisse:

- IT-Sicherheit und Datenschutz sollten auf jeder Prioritätenliste ganz oben stehen.
- Das Bewusstsein für IT-Sicherheit in Gesellschaft und Politik sowie im Geschäftsleben muss stetig verbessert werden.

MEHR ALS EIN DRITTEL DER GERÄTE IN UNTERNEHMEN SIND MOBIL



eine gute Sicherheitslösung. Administratoren müssen vor allem sicherstellen, dass die Sicherheitsrichtlinien des Unternehmens nicht beeinträchtigt werden, und dass sie den Mitarbeitern gleichzeitig die

Möglichkeit bieten, die Vorteile des Mobile Computing zu nutzen.

UNSERE LÖSUNGEN

Als eines der erfahrensten Unternehmen im Bereich IT-Sicherheit sind wir in der Lage, schnell auf aktuelle Herausforderungen und Bedrohungen zu reagieren.

Die Sicherheitslösungen von G DATA bieten die Sicherheit, auf die Ihre Kunden bauen können. Sie sind auf deren Bedürfnisse zugeschnitten und können an

die Größe jedes Unternehmens angepasst werden.

Darüber hinaus ermöglichen optionale Module, den Funktionsumfang individuell anzupassen. Wir kombinieren unseren preisgekrönten Schutz mit einer übersichtlichen, einfach zu bedienenden Managementkonsole sowie gut strukturierten und verständlichen Reporting-Möglichkeiten.

Das gilt für Netzwerke jeder Größe – ganz gleich, ob mit zehn oder zehntausend Clients.

G DATA Lösungen erlauben es effektiv die IT-Infrastruktur zu schützen und gleichzeitig Wartungs- und Verwaltungskosten zu senken.

PERFEKTER CLIENTSCHUTZ

| | |
|--------------------------------------------------------|-------------------------------------------------------------------------------------------------------------------------------|
| CloseGap-Hybridtechnologie | Maximaler Schutz durch proaktive und signaturbasierte Erkennung |
| G DATA BankGuard | Sicherer Online-Zahlungsverkehr – kein Browser-Addon oder sonstige Zusatzsoftware nötig |
| Verhaltensprüfung von Dateien | Schützt auch vor noch unbekanntem Viren |
| NEU! Schutz vor schädlichen USB-Geräten | Der integrierte USB KEYBOARD GUARD schützt Ihre Clients zuverlässig vor schädlichen USB-Geräten, die sich als Tastatur tarnen |
| Integrierter Schutz vor Spam und virenbefallenen Mails | Add-On für Microsoft Outlook sowie für POP3- und IMAP-Konten |
| Leistungsstarke Firewall | Überwacht alle ein- und ausgehenden Verbindungen und schützt vor DoS-Attacken, Portscans u.v.m. |
| OPTIMIER! Antivirus für Linux-Clients | Schützt auch Ihre Linux-Rechner im Firmennetzwerk vor Internet-Gefahren. Jetzt mit Unterstützung für noch mehr Distributionen |

ZENTRALE VERWALTUNG

| | |
|------------------------------------------------|---------------------------------------------------------------------------------------------------------------------------------------------------------------------------------------|
| Managed Services | Vermarkten Sie Ihre margenträchtigen Dienstleistungen durch den integrierten Administrations-Service |
| Einfache Administration und schnelle Übersicht | Installationen, Virencans und Rechte für alle Clients zentral steuern |
| Vereinfachte Installationsübersicht | Mit Statusmeldungen und Anzeige des bisherigen Installationsverlaufs |
| Übersichtliches Dashboard | Für eine benutzerfreundliche Übersicht aller relevanten Informationen mit kontextbasierter Hilfe |
| Remote-Steuerung | Auch per Webinterface von überall möglich – selbst mit mobilen Browsern |
| Gerätekontrolle | Bestimmen Sie, wer USB-Sticks, Speicherkarten oder Brenner verwenden darf |
| Anwendungskontrolle | Legen Sie fest, welche Programme installiert oder gestartet werden dürfen |
| Surffilter und Internetnutzungskontrolle | Sperren Sie auf Wunsch Webseiten und begrenzen Sie die Surf-Dauer |
| ActiveDirectory-Anbindung | Zur Übernahme bestehender Gruppenstrukturen und automatischer Client-Installation |
| OPTIMIER! Mobile Device Management | Zentrale Verwaltung mobiler Android- und iOS-Endgeräte mit Diebstahlschutz, App-Kontrolle, Unternehmens-Telefonbuch, Anruf-Filter u. v. m. (Features können je nach System abweichen) |
| Soft- und Hardwareverzeichnis | Detaillierte Darstellung des gesamten Inventars |
| Kostenfreier Support 24/7/365 | Die Entwicklung und der hauseigene Support arbeiten für Sie in der Bochumer Zentrale eng zusammen |
| Premium Service & Support | Garantierte Reaktionszeiten und hochspezialisierte Ansprechpartner – fragen Sie uns nach einem Angebot |

OPTIONALE MODULE

| | |
|-------------------------------|-------------------------------------------------------------------------------------------------------------------------------------------------------------------------------------------|
| OPTIMIER! MailSecurity | Mailserverunabhängige und zentrale Gateway-Lösung mit Viren- und Spamfilter (SMTP/POP3) für beliebige Mailserver wie Exchange, Notes etc. Inklusive Plug-in für MS Exchange 2007 bis 2013 |
| Zentrale Client-Backups | Sichern und verwalten Sie die Daten aller Firmen-PCs Ihrer Kunden |
| PatchManagement | Zentral gesteuerte Programm-Updates für Microsoft- und Dritthersteller-Software |
| Antivirus für Mac | Schützt auch Clients mit Mac OS in Ihrem Netzwerk zuverlässig vor Viren und anderen Bedrohungen |

„AN UNSERE IT-SECURITY HABEN WIR DEN GLEICHEN ANSPRUCH WIE AN UNS SELBST: QUALITÄT MADE IN GERMANY. DESHALB FIEL UNSERE WAHL AUF G DATA.“

Timo Erlemann, Abteilungsleiter IT, Vogler GmbH & Co. KG



| ANTIVIRUS BUSINESS | CLIENT SECURITY BUSINESS | ENDPOINT PROTECTION BUSINESS | MANAGED ENDPOINT SECURITY |
|-----------------------------------|--------------------------------------------|------------------------------------|-------------------------------------|
| Der Basis-Schutz für Ihr Netzwerk | Netzwerk-Schutz PLUS Firewall und AntiSpam | Komplett-Schutz PLUS PolicyManager | Komplett-Schutz als Managed Service |
| ■ | ■ | ■ | ■ |
| ■ | ■ | ■ | ■ |
| ■ | ■ | ■ | ■ |
| ■ | ■ | ■ | ■ |
| | ■ | ■ | ■ |
| | ■ | ■ | ■ |
| ■ | ■ | ■ | ■ |
| | | | ■ |
| ■ | ■ | ■ | ■ |
| ■ | ■ | ■ | ■ |
| ■ | ■ | ■ | ■ |
| ■ | ■ | ■ | ■ |
| ■ | ■ | ■ | ■ |
| ■ | ■ | ■ | ■ |
| ■ | ■ | ■ | ■ |
| ■ | ■ | ■ | ■ |
| ■ | ■ | ■ | ■ |
| ■ | ■ | ■ | ■ |
| ■ | ■ | ■ | ■ |
| ■ | ■ | ■ | ■ |
| ■ | ■ | ■ | ■ |
| ■ | ■ | ■ | ■ |
| □ | □ | □ | □ |
| | | | |
| □ | □ | □ | □ |
| □ | □ | □ | □ |
| □ | □ | □ | □ |
| □ | □ | □ | □ |

■ Inklusiv □ Optional

MASSGESCHNEIDERTE SICHERHEIT

Jedes Unternehmen hat eigene Anforderungen und Prioritäten. Deshalb bietet G DATA modulare Lösungen, so dass jeder den richtigen Schutz für sein Netzwerk auswählen kann.

Alle Produkte enthalten unsere zentralen Sicherheitstechnologien. Zusätzlich zur konventionellen Virenschutztechnologie zählt

hierzu der Hybridschutz CloseGap, bei dem zwei Virenschutz-Engines in einen leistungsoptimierten Virenschutzprozess integriert sind.

Proaktive Technologien wie Behavior Blocker und BankGuard stellen sicher, dass auch unbekannte Bedrohungen im Netzwerk keinen Schaden anrichten können.



POLICY MANAGER

Das Modul PolicyManager leistet wesentliche Unterstützung bei der Sicherung des Netzwerks und stellt eine kostengünstige Möglichkeit dar, die Nutzungsrichtlinien des Unternehmens durchzusetzen. Mit dem PolicyManager werden die gefährlichsten Angriffspunkte abgesichert, wie USB-Sticks, Webseiten und unbekannte Anwendungen.

Indem beispielsweise die Nutzung von Wechseldatenträgern vollständig unterbunden wird, hat

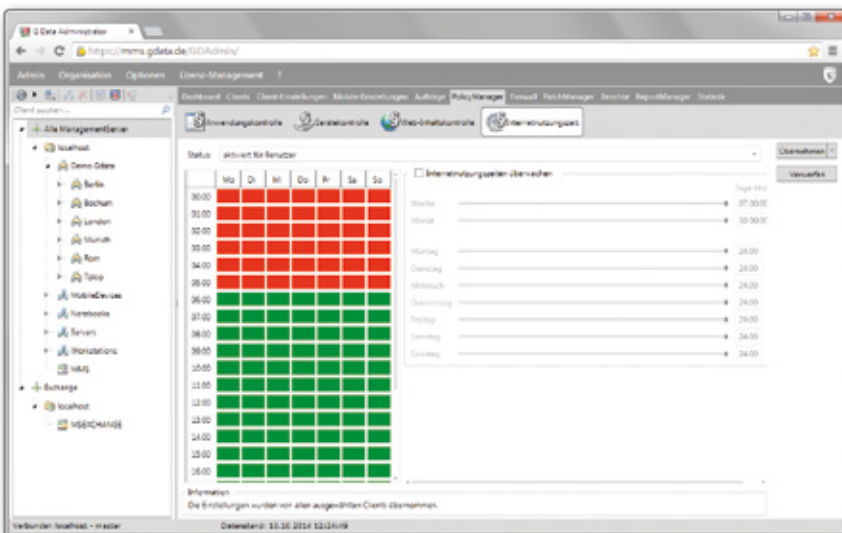
Malware, die auf einem USB-Stick gespeichert ist, keine Chance, auf den PC und ins Netzwerk einzudringen. Auch Unternehmensrichtlinien zur Beschränkung der Internetnutzung oder strikte Anwendungsrichtlinien können umgesetzt werden.

So werden die Einhaltung der Vorgaben und die Produktivität im gesamten Netzwerk gewährleistet.

MOBILE DEVICE MANAGEMENT

Smartphones und Tablets eröffnen viele neue Workflow-Modelle, können aber auch eine Gefahr darstellen, wenn sie nicht richtig gesichert sind. Bei Geräten, die privat wie auch beruflich genutzt werden, können vertrauliche Daten aus dem Unternehmensnetzwerk nach außen dringen oder es kann Malware in das Unternehmensnetzwerk gelangen.

Mobile Device Management dient der Administration und Sicherung mobiler Geräte mit einer Vielzahl von Optionen. Dazu zählen unter anderem der mobile Virenschutz, Diebstahlschutz, Blacklists mit unerwünschten Apps und der Schutz des unternehmensinternen Telefonbuchs.



„DER ZENTRAL GESTEUERTE G DATA SCHUTZ BIETET HOHEN BEDIENKOMFORT UND ZAHLREICHE ANPASSUNGSMÖGLICHKEITEN FÜR NUTZERGRUPPEN.“

Olivier De Cock, Kommunal IT-Manager, Grâce-Hollogne



PATCH MANAGEMENT

Sicherheitslücken in häufig verwendeter Software zählen zu den beliebtesten Angriffspunkten für Kriminelle. Um zu verhindern, dass Sicherheitslücken von Malware missbraucht werden können, müssen alle Softwareprogramme regelmäßig aktualisiert werden. Leider passiert es häufiger, dass verfügbare Patches nicht unverzüglich aufgespielt werden.

PatchManagement automatisiert das Testen und Implementieren von Patches, sodass Sicherheitslücken in Windows, Java, Adobe Reader, Adobe Flash Player und anderen Produkten von Drittanbietern effizient geschlossen werden können.

OPTIONALE MODULE

Alle Netzwerklösungen können durch die zusätzlichen Module PatchManagement, MailSecurity und ClientBackup erweitert werden.

MAIL SECURITY

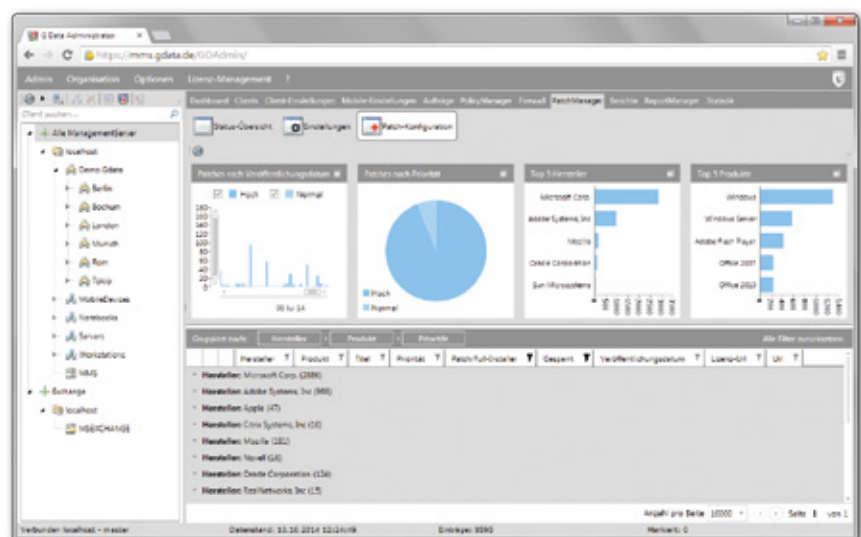
Die Nutzung von E-Mail hat ein erhöhtes Gefahrenpotential. Dateianhänge wie z. B. PDF-Dateien können Malware enthalten. Spam-Mails verschwenden Zeit und Ressourcen.

MailSecurity schützt E-Mails, noch bevor sie die Clients erreichen. MailSecurity kann als Plug-in für Microsoft Exchange Server 2007 bis 2013 oder als eigenständiges Gateway genutzt werden. Das Modul bereinigt eintreffende und ausgehende E-Mails von Malware und Spam.

CLIENT BACKUP

Ein umfassender Malware-Schutz ist von entscheidender Bedeutung, aber manchmal braucht es nur einen Hardware-Defekt oder einen Stromausfall, um die Daten zu zerstören.

Durch das zentrale Modul ClientBackup sind Ihre Kunden abgesichert, da es die Daten aller PCs im Unternehmen regelmäßig und automatisch sichert.



RELEVANTE VORTEILE

STRESSFREIE BEREITSTELLUNG

Unabhängig von der Größe des Netzwerks können Lösungen von G DATA mit nur wenigen Mausklicks installiert werden. Unser leicht verständlicher Installationsassistent unterstützt den Anwender dabei, die zentrale Serverkomponente in kürzester Zeit zu installieren. Mit Hilfe der Administrationsoberfläche werden die Komponenten auch in heterogenen Umgebungen schnell bereitgestellt.

Ob Desktop-Computer, Notebooks oder mobile Clients: unsere Lösungen können bequem eingerichtet werden, ohne dass ein direkter Zugang zu den verschiedenen vernetzten Geräten benötigt wird. Durch deren Integration mit ActiveDirectory nutzen G DATA Lösungen die vorhandenen Netzwerkstrukturen. Dies ermöglicht eine vollständig automatisierte Client-Bereitstellung.

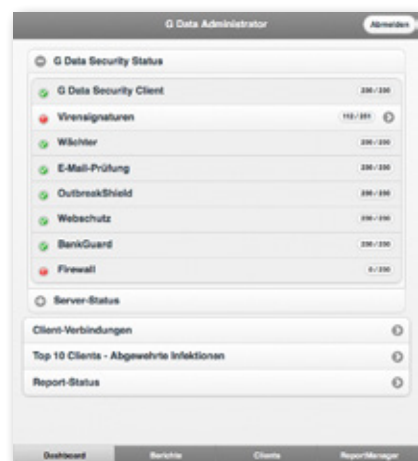
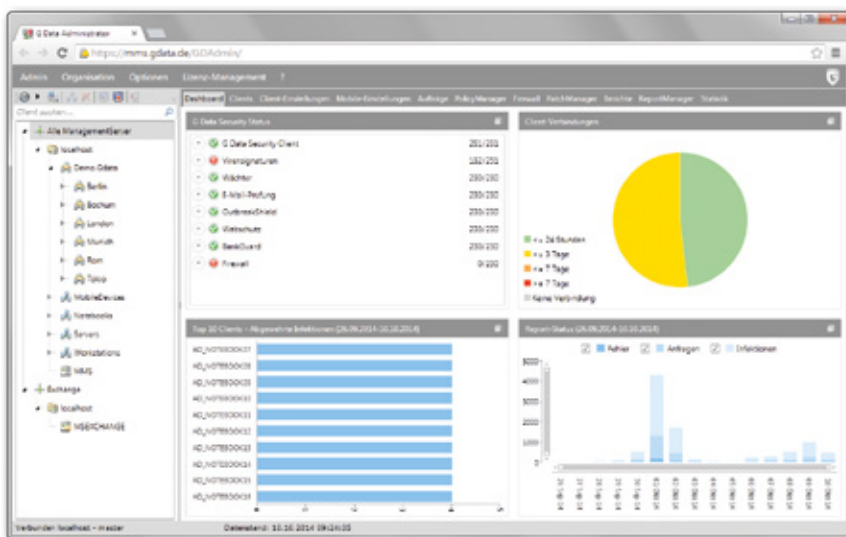
GUT INTEGRIERTE ADMINISTRATION

Bereitstellung, Konfiguration und Überwachung: Alle Aspekte der Lösungsadministration können mit demselben Konfigurationstool durchgeführt werden. Der G DATA Administrator gehört bei jeder Lösung zum Lieferumfang. Dieses umfassende und benutzerfreundliche Tool ermöglicht Administratoren, das Netzwerk auf die gewünschte Weise zu verwalten. Das gut strukturierte Dashboard bietet einen Überblick über alle Aspekte der Sicherheit des Netzwerks. Es ermöglicht schnelle Reaktionen auf wichtige Warnungen.

Die Administrationsaufgaben werden durch logisch angeordnete Modulregister und umfangreiche kontextsensitive Hilfedokumente erleichtert. Konfigurierbare E-Mail-Berichte unterstützen Anwender bei der Einhaltung der Compliance-Anforderungen, ohne dass sie Zugriff auf die Administrationsoberfläche benötigen.

Die Administration der G DATA Lösung passt sich jeder Situation an. Der Zugriff auf die Administrations-tools ist von überall aus möglich. G DATA WebAdministrator ist ein sicheres, webbasiertes Tool, das die gleichen Optionen wie der G DATA Administrator bietet. Es kann von jedem PC aus mit einem Web-Browser benutzt werden, innerhalb oder außerhalb des Unternehmensnetzwerks.

Übrigens: auch von unterwegs kann mit dem Smartphone oder Tablet auf den G DATA MobileAdministrator zugegriffen werden. Die Administrationsoberfläche wurde speziell für mobile Geräte angepasst. Dadurch lässt sich das Tool auch auf kleineren Displays intuitiv bedienen.



REDUZIERTER TOTAL COST OF OWNERSHIP

Unsere Lösungen helfen die Gesamtbetriebskosten zu senken. Der G DATA Administrator vereint alle Administrationsoptionen in einer Benutzeroberfläche. Das spart Zeit und Geld. Administratoren können bei Bedarf jederzeit auf alle relevanten Einstellungen zugreifen und werden nicht durch komplizierte Menüs eingeschränkt.

Die Benutzerfreundlichkeit des G DATA Administrator stellt sicher, dass Administratoren sich intuitiv mit allen Möglichkeiten des Tools vertraut machen können. Auch komplexe Funktionen sind durch die klar gegliederte Benutzeroberfläche einfach zu bedienen.

INDIVIDUELLE UNTERSTÜTZUNG

Alle G DATA Lösungen überzeugen durch umfangreiche Sicherheitsfunktionen, die um zusätzliche Module erweitert werden können, um sie den Netzwerkbedürfnissen individuell anzupassen.

Wenn Sie unschlüssig sind, welche Sicherheitslösung oder welches Modul für das Netzwerk Ihrer Kunden am besten ist, verwenden Sie unseren Online-Produktberater.

Natürlich sind wir auch jederzeit persönlich für Sie da, um gemeinsam die Ansprüche und Wünsche Ihrer Kunden zu erfüllen.

MANAGED SERVICE



Wer nicht in Ressourcen für die Administration der Sicherheitslösung investieren möchte, für den ist G DATA MANAGED ENDPOINT SECURITY die perfekte Lösung.

Es bietet alle Vorteile unserer Sicherheitslösungen inklusive eines komfortablen und professionellen Service Managements.

Der IT-Sicherheitspartner übernimmt die Bereitstellung, Konfiguration und Administration. Durch die Remote-Funktionen der MANAGED ENDPOINT SECURITY werden zeitintensive Termine mit Technikern vermieden.

So können sich Ihre Kunden und deren Mitarbeiter auf das Kerngeschäft konzentrieren, ohne die Netzwerksicherheit zu vernachlässigen.



TRUST IN **GERMAN SICHERHEIT**

Unser Verständnis moderner Sicherheitsanforderungen erlaubt es, maßgeschneiderte IT-Sicherheitslösungen zu entwickeln und sie individuell den Bedürfnissen anzupassen.

Als Pioniere für Virenschutzsoftware forschen und entwickeln wir seit 30 Jahren an IT-Sicherheitslösungen, um die privaten Daten unserer Kunden zu schützen.

Die Sicherheitsexperten der G DATA SecurityLabs mit Sitz in Bochum sammeln dazu kontinuierlich

weltweit Informationen, beurteilen neue Internetbedrohungen und entwickeln maßgeschneiderte Lösungen für mehr Sicherheit.

Die jüngste Enthüllung des Spionage-Rootkits „Uroburos“ steht exemplarisch für unsere Forschung und zeigt, wie schnell wir in der Lage sind, auf aktuelle Bedrohungen zu reagieren. Unsere Forschung ist die Basis für unsere Innovationen und trägt dazu bei, das Bewusstsein für Fragen rund um Sicherheit, Datenschutz und IT zu schärfen.

Als deutsches Unternehmen bietet G DATA mehr als nur Sicherheit: Wir geben Privatpersonen und Unternehmen die Gewissheit, gut aufgehoben zu sein. Die strengen deutschen Datenschutzgesetze gewährleisten Sicherheit ohne versteckte Hintertüren.

G DATA hat sich seit 1985 zu einem der weltweit führenden Unternehmen in der IT-Sicherheitsbranche entwickelt, dessen Lösungen in mehr als 90 Ländern erhältlich sind.

UNSERE SICHERHEITSLÖSUNGEN

Zuhause: G DATA Lösungen sind einfach zu installieren und intuitiv zu bedienen. Sie sind leistungsstark und bieten unter den Betriebssystemen Windows, Mac OS und Android umfassenden Schutz für Computer, Home Server, Notebooks, Tablets und Mobilgeräte. Persönliche Daten und Identitäten sind dadurch bestmöglich vor allen Angriffen geschützt.

Höchste Sicherheitsstandards schützen wirkungsvoll vor Viren, Trojanern, Würmern, Backdoors und anderen Internetbedrohungen. Darüber hinaus sind User auch vor Exploits in bereits installierten Programmen abgesichert.

Optional bieten wir Module für regelmäßige Backups, eine Kindersicherung sowie erweiterte Browserschutzfunktionen für sicheres Online-Banking und -Shopping.

Im Unternehmen: Unsere Lösungen bieten zuverlässigen, modernen Schutz vor Malware-Angriffen und anderen Risiken des digitalen Networkings. Sie schützen nicht nur die IT-Infrastruktur und die Mitarbeiter, sondern auch das wichtigste Gut: das Unternehmens-Know-how. Darüber hinaus sorgt unsere Sicherheitssoftware dafür, dass trotzdem die Vorteile aktueller Entwicklungen, z. B. Mobile Devices, uneingeschränkt genutzt werden können.

Alle G DATA Netzwerklösungen werden individuell auf die Anforderungen abgestimmt und unsere Spezialisten sorgen für einen schnellen und reibungslosen Start.

Zusammen mit den optionalen Modulen MailSecurity, ClientBackup und PatchManagement lässt sich der Funktionsumfang jederzeit flexibel variieren und dem Workflow anpassen.

ÜBER G DATA

- 1985 in Deutschland gegründet
- Weltweit erste Antivirensoftware
- Zentrale, Entwicklungs- und Support-Team in Bochum, Deutschland
- Weltweit mehr als 400 Mitarbeiter
- Lösungen sind in über 90 Ländern erhältlich
- Umfassende IT-Sicherheitslösungen für Privat- und Geschäftskunden
- Technologie „Made in Germany“
- Zahlreiche Testsiege in Produktvergleichstests
- Hohe Kundenloyalität
- Exzellenter Kundenservice und -support

„WIR FORSCHEN UND ANALYSIEREN, UM INFORMATIONSTECHNOLOGIE SICHER ZU MACHEN. JETZT UND IN ZUKUNFT.“ Ralf Benzmüller, Leiter G DATA SecurityLabs



PREISGEKRÖNTER SCHUTZ

Unsere Forschungsarbeiten und Produktentwicklungen haben uns zahlreiche Auszeichnungen eingebracht. G DATA Produkte sind nach höchsten Sicherheitsstandards zertifiziert.

In Vergleichstests von Sicherheitssoftware für Privatanwender der



- AV-TEST Approved Corporate Endpoint Protection (Feb 2015): AV-TEST bewertet G DATA ANTIVIRUS BUSINESS 13 mit der höchsten Punktzahl für Schutz und Benutzerfreundlichkeit und bestätigt gleichzeitig die hervorragende Leistungsfähigkeit des Produkts.

Stiftung Warentest überzeugte G DATA INTERNET SECURITY seit 2005 siebenmal in Folge mit der besten Malware-Erkennung.

G DATA Unternehmenslösungen bieten preisgekrönten Schutz sowie eine Vielzahl spezieller Funktionen für Firmennetzwerke.



- Virus Bulletin VB100 (Okt 2014): „Erfolgsserie ausgebaut. Mit Bravour gewann G DATA einen weiteren VB100 Award.“

IMMER FÜR SIE DA

Bei Fragen zu unseren Produkten, Modulen und Funktionen haben, steht unser Service- und Support-Team jederzeit zur Verfügung. Unser Support arbeitet am Unternehmenssitz in Bochum eng mit Forschung und Entwicklung zusammen, um stets die bestmögliche Unterstützung aus erster Hand bei allen Fragen rund um unsere Produkte bieten zu können.

Bei uns kann man sich darauf verlassen, dass wir auch in Zukunft jede neue technologische Herausforderung rechtzeitig erkennen und stets die passende Lösung anbieten.

Unsere vielfach ausgezeichneten Sicherheitslösungen sind leicht zu installieren, intuitiv zu bedienen, ressourcenschonend und beeinträchtigen nicht die Hardware-Leistung.

Mit G DATA entscheiden sich Ihre Kunden sich für **GERMAN SICHERHEIT.**

UNSERE TECHNOLOGIE-PARTNER

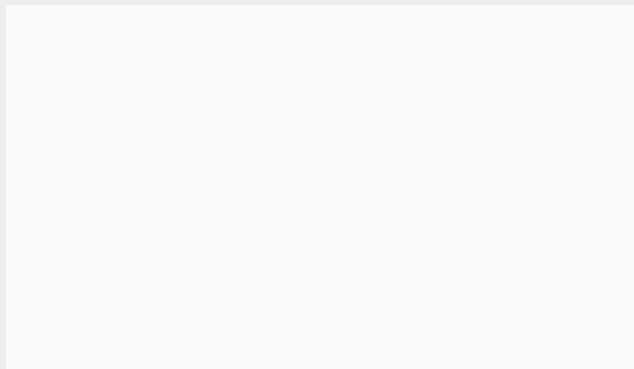


Microsoft Partner
Gold Application Development



B2B.GDATASOFTWARE.COM

Ihr zuständiger G DATA Partner berät Sie gerne individuell.



© Copyright 2015 G DATA Software AG. Alle Rechte vorbehalten. Nachdruck, auch auszugsweise, nur mit schriftlicher Genehmigung der G DATA Software AG Deutschland.

Microsoft, Windows, Outlook und Exchange Server sind entweder eingetragene Warenzeichen oder Warenzeichen der Microsoft Corporation in den Vereinigten Staaten und/oder anderen Ländern. Alle anderen Warenzeichen und Markennamen sind das Eigentum ihrer jeweiligen Inhaber und sollen entsprechend behandelt werden.



**TRUST IN
GERMAN
SICHERHEIT**