

# Rittal – Das System.

Schneller – besser – überall.

## **Geräteboden, ausziehbar – IW 6902.960**

Stand : 20.11.2019

SCHALTSCHRÄNKE

STROMVERTEILUNG

KLIMATISIERUNG

IT-INFRASTRUKTUR

SOFTWARE & SERVICE

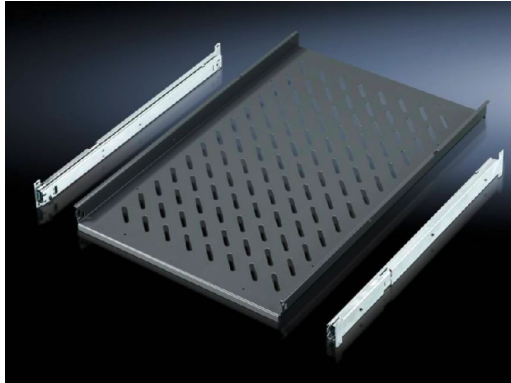
FRIEDHELM LOH GROUP



# Geräteboden, ausziehbar für TS, SE, PC, IW – IW

## 6902.960

erstellt am: 20.11.2019 auf [www.rittal.com/de-de](http://www.rittal.com/de-de)



### Produktbeschreibung

|                               |   |
|-------------------------------|---|
| <b>Einsatzgebiete:</b>        | Am vertikalen TS, SE Schrankprofil  |
| <b>Material:</b>              | Stahlblech  |
| <b>Farbe:</b>                 | RAL 7015  |
| <b>Lieferumfang:</b>          | Inkl. 2 Teleskopschienen  |
| <b>Hinweis:</b>               | Für Schränke ohne Montageplatte   |
| <b>Hinweis zur Best.-Nr.:</b> | Können auch in 800 mm tiefe Schränke auf Basis TS montiert werden (hintere Befestigung ausziehbar). |

### Produktmerkmale

|                            |  |
|----------------------------|--|
| <b>Passend für:</b>        | Gehäusetyp: TS<br>Gehäusetyp: PC<br>Gehäusetyp: IW<br>Breite: = 600 mm<br>Tiefe: = 600 mm<br>Tiefe: = 800 mm |
| <b>Aufstellfläche:</b>     | Breite: 465 mm<br>Tiefe: 545 mm  |
| <b>Belastbarkeit:</b>      | 30 kg Flächenlast, statisch  |
| <b>Verpackungseinheit:</b> | 1 St.  |

|                                   |   |
|-----------------------------------|---|
| <b>Gewicht/VE:</b>                | 7,8 kg  |
| <b>Kupferanteil (kg / Stück):</b> | 0   |
| <b>EAN:</b>                       | 4028177289864   |
| <b>Zolltarifnummer:</b>           | 94039010  |
| <b>ETIM 7.0:</b>                  | EC002620  |
| <b>ETIM 6.0:</b>                  | EC002620  |
| <b>eCl@ss 8.0/8.1:</b>            | 27189261  |
| <b>eCl@ss 6.0/6.1:</b>            | 27189261  |
| <b>Produktbeschreibung:</b>       | IW Geräteboden, ausziehbar, für TS, SE, PC, IW, für Schranktiefe 600 mm |