

Sistema multi-cella DECT IP W80 Yealink

Prova il roaming DECT con più dispositivi



Il Sistema multi-cella DECT IP W80 Yealink è costituito dal DECT Manager W80DM e dalla stazione base W80B. Questo sistema porta scalabilità e mobilità aumentata agli utenti aziendali, offre una soluzione di handover e roaming senza interruzioni, un'esperienza di comunicazione stabile e un servizio di messa in esercizio semplice che copre più contesti, quali magazzini, alberghi, concessionari autorizzati, uffici, negozi e altri spazi di grandi dimensioni. Yealink si impegna affinché utenti e partner possano trarre il massimo vantaggio dalle sue soluzioni professionali di comunicazione aziendale.

Impostazione semplice, messa in esercizio rapida

Il Sistema multi-cella DECT IP W80 Yealink offre a utenti e rivenditori una semplice impostazione anche in un ambiente di rete non-multicast. Utilizzando il Toolkit di messa in esercizio Yealink DECT IP multi-cella, è possibile confermare rapidamente la sede corretta di ciascuna stazione base W80B. Gli utenti possono impostare facilmente il sistema e pianificare la messa in esercizio su larga scala in pochi passaggi: misurazione, installazione e configurazione.



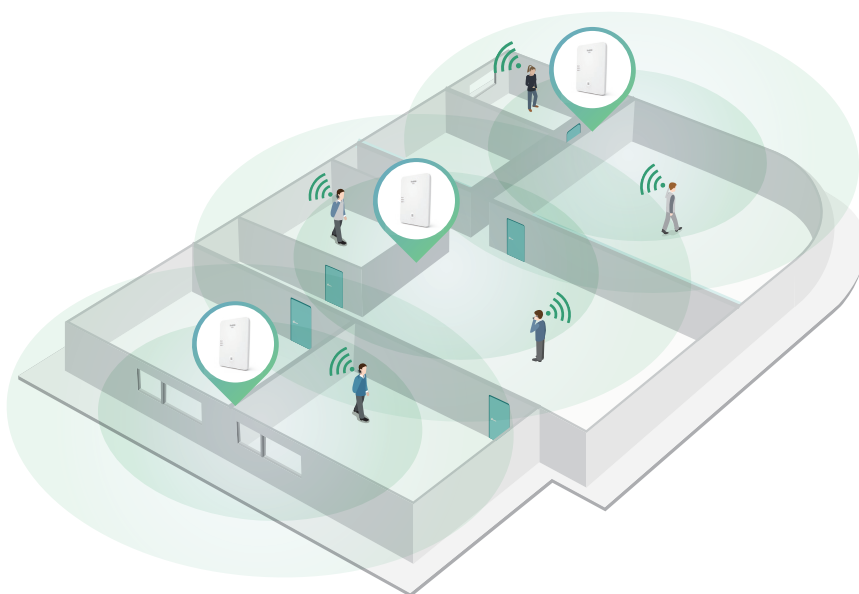
Misurazione DECT



Toolkit di messa in esercizio

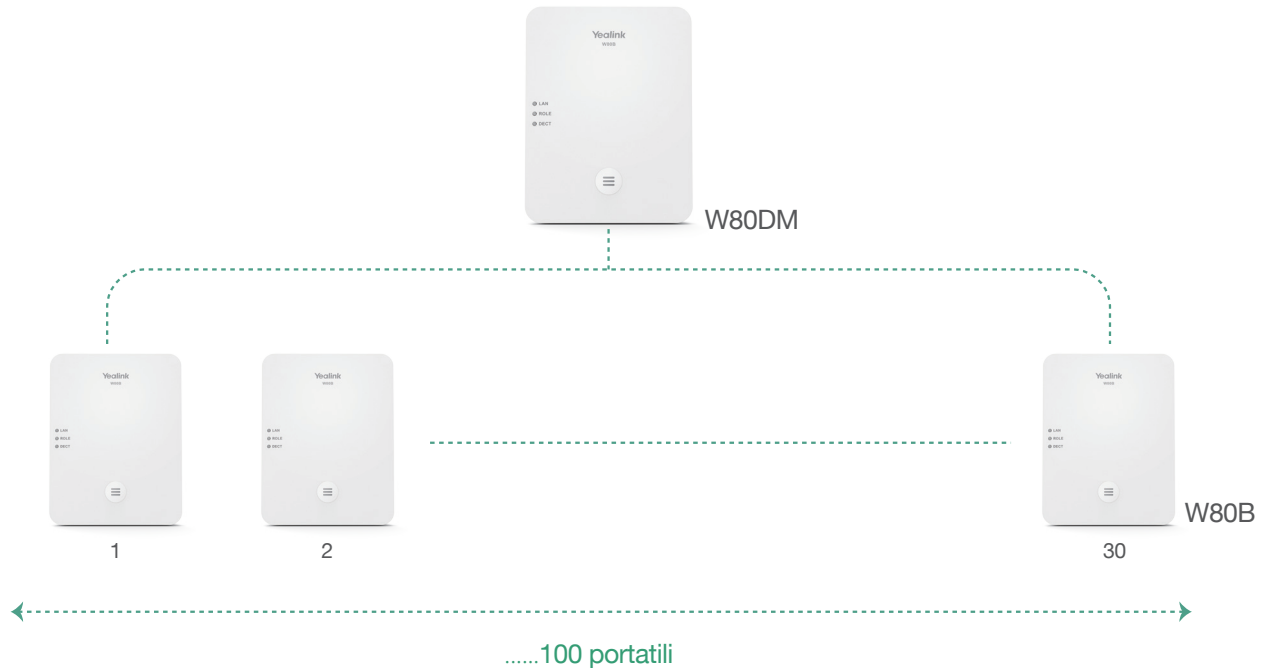
Stabilità e roaming senza interruzioni

Il Sistema multi-cella DECT IP W80 Yealink offre una soluzione di roaming e handover senza interruzioni che consente agli utenti di muoversi liberamente negli ampi spazi. Oltre a supportare fino a 30 stazioni base e 100 portatili, la funzione wireless di questo sistema consente agli utenti di godersi flessibilità roaming senza interruzioni e handover, qualità audio HD e una comunicazione chiara.



Fino a 100 dispositivi multipli con 100 chiamate in parallelo

Il Sistema multi-cella DECT IP W80 Yealink supporta il collegamento in rete di un W80DM, il DECT Manager e fino a 30 stazioni base W80B. Questo sistema supporta la registrazione di fino a 100 dispositivi terminali multipli, tra cui W53H, W56H, CP930W e telefono DD (T41S+DD10K). Con il supporto di fino a 100 chiamate in parallelo, questo sistema migliora anche la qualità delle comunicazioni evitando i segnali di occupato.



W53H

- Display TFT a colori 128x160 da 1,8"
- Tempo in standby di 200 h
- Tempo di conversazione di 18 h
- Batteria al litio
- Qualità audio HD
- Auricolare da 3,5 mm



W56H

- Display TFT a colori 240x320 da 2,4"
- Tempo in standby di 400 h
- Tempo di conversazione di 30 h
- Batteria al litio
- Qualità audio HD
- Auricolare da 3,5 mm



CP930W

- LCD grafico 248X120 da 3,1" con retroilluminazione
- Tempo in standby di 360 h
- Tempo di conversazione di 24 h
- Qualità audio HD
- Set di 3 microfoni integrati




Telefono DD (T41S+DD10K)

- LCD grafico 192x64 da 2,7"
- Auricolare RJ9/EHS
- Qualità audio HD

Facile accesso a più rubriche telefoniche

Il Sistema multi-cella DECT IP W80 Yealink offre un facile accesso a più rubriche telefoniche, quali directory locale, rubrica remota, LDAP e rubrica XML. È inoltre ampiamente compatibile con i contatti PBX.

Specifiche principali per il Sistema multi-cella DECT IP W80

Modulo	Specifica	Sistema multi-cella DECT IP W80
Sistema	Immagine	
	Numero massimo di basi per sistema	30
	Numero massimo di microtelefoni per sistema	100
	Chiamate simultanee per sistema	100
	Chiamate simultanee per base	8
	Portata in ambienti interni/esterni	50 m/300 m
	Portatile	All'interno del gruppo
	Roaming	Sistema completo
	Sincronizzazione mediante segnali radio	✓
	Modulo microtelefono per W80B	W53H / W56H / CP930W / Telefono DD (T41S+DD10K)
	OTA per microtelefono	✓
Audio	Codec banda larga	Opus, AMR-WB (facoltativo), G.722
	Codec banda stretta	PCMU, PCMA, G.726, G.729, iLBC
	Audio HD	✓
Interfaccia	Interfaccia Ethernet	10/100M
	PoE	✓
	Installabile a parete	✓
Caratteristiche	LDAP	✓
	Rubrica XML	✓
	Directory BroadSoft (utente e azienda)	✓
	Registro delle chiamate BroadSoft	✓
	Livello di accesso utente	✓
	Registrazione IPUI	✓
	Browser XML	✓
	Shared Call Appearance (SCA)	✓
	Crittografia DECT	✓
	Transport Layer Security (TLS)	TLS 1.0/1.1/1.2
Supporto SRTP (Media)	✓	
Compatibilità	BroadSoft	✓
	3CX	✓
	Metaswitch	✓

