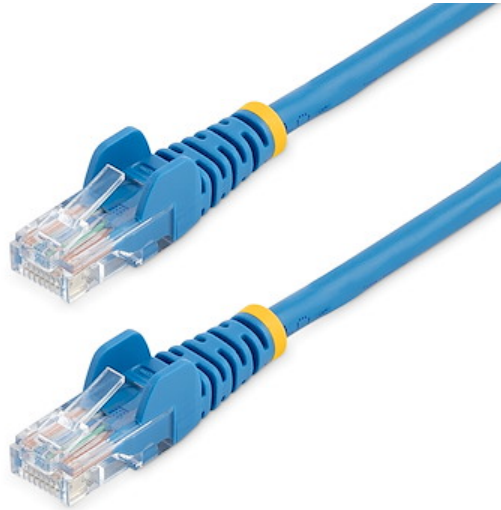


Cable de 1m Azul de Red Fast Ethernet Cat5e RJ45 sin Enganche - Cable Patch Snagless

ID del Producto: 45PAT1MBL



El cable de red Cat5e (1m), modelo 45PAT1MBL, cumple o sobrepasa las especificaciones para este tipo de cables Cat 5e, lo cual garantiza conexiones fiables en redes Ethernet, además de estar fabricado con un duradero recubrimiento de PVC de color azul, que permite codificar los cables de una red por su color, según sea necesario.

Para garantizar un rendimiento duradero, este cable para red Cat5e de alta calidad está fabricado con un diseño a prueba de enganche ("Snagless") que protege los conectores RJ45 contra daños y evita que el cable se enganche durante la instalación. Este cable también está fabricado con moldeo de PVC que reduce la tensión en los puntos de terminación de los conectores RJ45, lo cual evita que el cable se doble en ángulos inclinados y, a su vez, evita que el cable se dañe.

Nuestros cables Cat5e le dan el mayor valor a su inversión, ya que están fabricados con conductores de cobre de la más alta calidad.

Asegure una capacidad de alto rendimiento para las aplicaciones Ethernet, como PoE ("Power-over-Ethernet", alimentación a través de Ethernet), mediante cables con cobre de 0,25mm².

Confíe en nuestros conectores RJ45 que ofrecen óptima conductividad sin pérdida de la señal debido a la oxidación o la corrosión.

Certificaciones, Reportes y Compatibilidad



Aplicaciones

- Diseñado para ser usado con redes Fast Ethernet
- Permite realizar conexiones desde el concentrador al panel de distribución
- Permite conectar la estación de trabajo a un tomacorriente de pared

Características

- Protectores para clips de conectores RJ45
- Cuidadosamente fabricado y probado para mantener el Near End Crosstalk (NEXT) dentro de los límites aceptables
- Capuchones de color para una codificación departamental por colores
- El alivio de tensión moldeado evita que el cable se doble formando ángulos agudos en el conector RJ45 y de este modo minimiza la tensión en el punto de terminación del enchufe
- Fabricado con componentes de máxima calidad
- Alambre de cobre calibre 0,25mm² de alta calidad

Hardware

Política de Garantía	Lifetime
Cantidad de Conductores	4 pair UTP
Cable Tipo Jacket	PVC - Polyvinyl Chloride
Grado de Inflamabilidad	Clasificación CM
Tipo de Cable	Libre de Enganches

Rendimiento

Clasificación de Cables	CAT5e - 350 MHz
-------------------------	-----------------

Conector(es)

Conector A	1 - RJ-45
Conector B	1 - RJ-45

Requisitos Ambientales

Temperatura Operativa	0°C to 30°C (32°F to 86°F)
Temperatura de Almacenamiento	-20°C to 60°C (-4°F to 140°F)
Humedad	0 ~ 60% RH

Características Físicas

Color	Azul
Calibre del Conductor	24 AWG
Tipo de conductor	Cobre trenzado
Longitud del Cable	3.3 ft [1 m]
Longitud del Producto	3.3 ft [1.0 m]
Ancho del Producto	0.4 in [1.1 cm]
Altura del Producto	0.5 in [1.4 cm]
Peso del Producto	1.5 oz [42.0 g]

Información de la Caja

Cantidad de Paquetes	1
Longitud de la Caja	4.8 in [12.2 cm]
Ancho de la Caja	7.8 in [19.9 cm]
Altura de la Caja	0.7 in [1.7 cm]
Peso (de la Caja) del Envío	1.8 oz [50.0 g]

Contenido de la Caja

Incluido en la Caja	1 - Cable de Red UTP Cat5e Sin Enganches Azul 1m
---------------------	--

* La apariencia y las especificaciones del producto están sujetas a cambios sin previo aviso.