

DELL Technologies

LATITUDE

7340/7440/7640

Premiumpdesign, erstklassige
Optionen



7340/7440/7640

Premiumpdesign, erstklassige Optionen

Durch ein breites Angebot an Premiumoptionen profitieren Sie von einer beeindruckenden Audio- und Bildqualität, intelligenter Performance sowie integrierten Sicherheits- und Datenschutzfunktionen.

Damit eignen sich die Geräte ideal für TeamleiterInnen, Führungskräfte, Projekt-/Produktverantwortliche und andere, die Teams vernetzen und die Zusammenarbeit fördern möchten. Diese NutzerInnen benötigen hohe Performance mit nahtloser Zusammenarbeit und Konnektivität für flexible Verwendungsmöglichkeiten am Schreibtisch oder unterwegs.



Hochwertige Materialien und Verarbeitung

13"- und 14"-Systeme sind mit Magnesiumgehäuse in der Farbe River, 13", 14"- und 16"-Systeme mit Aluminiumgehäuse in Titan Gray erhältlich.

13"- oder neue 14"-Ultralight-Option

Das 13"-Modell gibt es schon ab 0,982 kg/2,17 lb, das neue 14"-Modell ab 1,06 kg/2,33 lb.

Neue 16:10-Premiumpdisplays

Neue Displays bieten ein größeres 16:10-Seitenverhältnis und 5 % mehr Bildschirmfläche. Touchoptionen sind bei allen Größen verfügbar. Zudem sind bei 13"- und 14"-Systemen optional QHD+-Auflösung, ComfortView Plus und akkuschonende Super Low Power-Displays erhältlich. 2-in-1-Konfigurationen bieten Unterstützung und Funktionen für einen Active Pen sowie und Corning® Gorilla Glass® Victus™.

Optionale Intelligent Privacy-Funktionen: Onlooker Detection warnt vor ZuschauerInnen und stellt Ihren Bildschirm unscharf, um Ihre Daten zu schützen.

Look-away Detect weiß, wann Sie sich vom Bildschirm abwenden, und dunkelt ihn für Datenschutz und Akkuschonung ab.

Audio auf höchstem Niveau

Genießen Sie die bisher beste Audioqualität bei der 7000-Serie mit vier Lautsprechern, einschließlich zwei nach oben und zwei unten gerichteten Lautsprechern für einen satteren Bass und eine Verbesserung der Lautstärke um 15 % gegenüber der letzten Generation.⁴⁵

Performance für modernes Multitasking

Intel vPro®, ein Intel® Evo™ Design, ermöglicht mehr Produktivität, unterstützt durch Intel® Core™ Prozessoren der 13. Generation.

Verbesserte 5-MP-IR-MIPI-Kamera

Setzen Sie sich dank zeitlicher Rauschunterdrückung für weniger Bildrauschen und Kameraoptionen bis zu 5-MP-IR-MIPI bei jeder Videokonferenz perfekt in Szene. Genießen Sie sorgenfreies Arbeiten, indem Sie Ihre Privatsphäre mit dem manuellen Kameraverschluss schützen.

Intelligent Audio mit neuronaler Rauschunterdrückung

Genießen Sie eine reibungslose Zusammenarbeit dank KI-basierter Unterdrückung von Hintergrundgeräuschen.

Optionale ExpressSign-in-Funktion

Aktivieren Sie Ihr System, wenn Sie sich nähern, und sperren Sie es, wenn Sie sich entfernen.

Tastatur mit neuer akkuschonender Mini-LED-Hintergrundbeleuchtung

Reduzieren Sie den Stromverbrauch der Tastatur um bis zu 75 % für eine längere Akkulaufzeit.⁴⁴

Laptop oder 2-in-1-System

Profitieren Sie von einer vereinfachten Bestellung und Verwaltung von 2-in-1-Systemen mit demselben System-BIOS.

Nutzen Sie zwei oder mehr Netzwerke gleichzeitig mit **ExpressConnect**, der weltweit ersten **Konnektivitätsfunktion zur gleichzeitigen Verbindung mit mehreren Netzwerken** für schnellere Daten- und Videodownloads.¹⁷

Kühl und leise

Thermische Innovationen optimieren die Performance mit neuem Lüftungssystem an der Rückseite und von NutzerInnen auswählbaren Temperaturtabellen.

Präzises Clickpad

Das größere Touchpad bietet mehr Platz für die Navigation und ein glasähnliches Erscheinungsbild für mehr Komfort und Produktivität.⁴⁸

Schneller laden, länger arbeiten

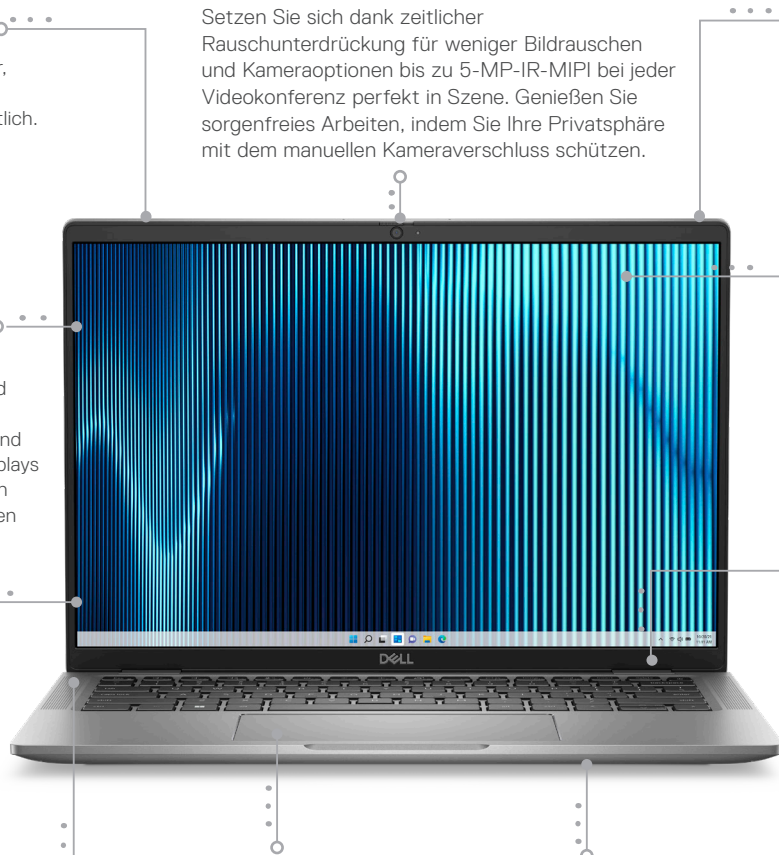
Dank Akku bis zu 57 Wh können Sie überall länger arbeiten. Mit ExpressCharge können Sie Ihr Gerät in einer Stunde auf bis zu 80 % aufladen.⁴⁷

Optional mit Wi-Fi 6E⁴⁶ und 4G/5G

Arbeiten Sie überall mit den schnellsten Geschwindigkeiten der Branche.

Innovative Nutzung umweltschonender Materialien

Die Stoßfänger an der Unterseite bestehen aus bis zu 42 % biobasiertem Material. Verpackungen werden aus 100 % recycelten oder erneuerbaren Materialien hergestellt.⁴⁵



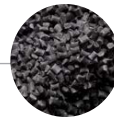
7340/7440/7640

Nachhaltigkeit bei der Dell Latitude 7000-Serie

Bereitstellung innovativer Technologien und Lösungen zur Reduzierung der Auswirkungen auf die Umwelt – für uns selbst und unsere Kunden

Umweltschonende Materialien

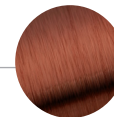
Unsere Nutzung von umweltschonenden Materialien trägt dazu bei, die Auswirkungen auf die Umwelt aufgrund der Herstellung und des Recyclings zu reduzieren.*



• Recycelte Kunststoffe in mehreren Komponenten des Produkts**



• Bis zu 42 % biobasiertes Gummi in den Füßen an der Unterseite des Produkts



• 50 % recyceltes Kupfer im 100-W-Netzkabel

++ Latitude 7340 und Latitude 7340 2-in-1-System: 90 % recycelte Kunststoffe im Außenmaterial des Netzadapters, 50 % recycelte Kunststoffe im Akkugehäuse und im Innenrahmen der Klappe an der Unterseite.
 ++ Latitude 7440 und Latitude 7640: 90 % recycelte Kunststoffe im Außenmaterial des Netzteils, 35 % recycelte Kunststoffe im Innenrahmen der Klappe an der Unterseite, im Akkugehäuse und im Innenrahmen der Handauflage.
 ++ Latitude 7440-2-in-1-System: 90 % recycelte Kunststoffe im Außenmaterial des Netzteils, 35 % recycelte Kunststoffe im Innenrahmen der Klappe an der Unterseite, im Akkugehäuse, im Innenrahmen der Handauflage, in der Blende und im inneren Rahmen der LCD-Abdeckung.

Innovative Verpackung

Der Versand erfolgt in neuen Verpackungen, die zu **100 % aus recycelten oder erneuerbaren Materialien bestehen, die ebenfalls zu 100 % recycelbar sind.**⁴⁵ Ein Multipackversand ist für berechnete Produkte verfügbar.



Umweltsiegel

Umweltsiegelstandards fördern die Nachhaltigkeit, weil sie Kunden nähere Informationen über Elektronikprodukte und deren Hersteller liefern. Dieses Produkt erfüllt die folgenden Standards:²⁰



Recycling

Mit Dell können Sie Ihre IT-Geräte unabhängig von der Marke sicher und verantwortungsbewusst stilllegen und damit die Kreislaufwirtschaft unterstützen. Weitere Informationen finden Sie unter Dell.com/Recycle.

Erfahren Sie, wie wir die Auswirkungen unserer Produkte und Lösungen auf die Umwelt reduzieren:

Dell.com/Sustainable-Devices

7340/7440/7640

Dell Optimizer

Für intelligentes Arbeiten – auf Ihre Anforderungen zugeschnitten

Da das ortsunabhängige Arbeiten zur Norm geworden ist, müssen auch die intelligentesten PCs* diesen Trend optimal unterstützen. Daher weitet Dell Optimizer die intelligenten Funktionen für die Personalisierung auf den Rest des Dell Ökosystems aus.

Mit Dell Optimizer können Sie alles erreichen, denn die integrierten intelligenten Funktionen lernen und passen sich an Ihre Arbeitsweise an.



Optimieren Sie Ihren Arbeitsalltag mit personalisierter Performance, die nicht nur für Ihren Latitude, sondern auch für andere Geräte an Ihrem Arbeitsplatz gilt.



Eine intelligente Umgebung

Profitieren Sie durch die Integration von **Dell Display Manager** und **Dell Peripheral Manager** von einer einfachen Kopplung und Verwaltung Ihrer Dell Monitore und Zubehörgeräte.



Intelligenter Datenschutz an jedem Ort

Diese Technologie macht Ihren Bildschirm unlesbar, wenn ZuschauerInnen erkannt werden, und dunkelt Ihren PC ab, sobald Sie sich vom Bildschirm abwenden. Sie aktiviert den PC, wenn Sie sich nähern, und sperrt das Gerät, wenn Sie sich entfernen.



Längere Laufzeit

ExpressCharge analysiert Ihre Energieverbrauchsmuster, um die Auslastung des PC-Akkus zu verbessern, und verlängert die Laufzeiten, da das System schneller aufgeladen wird, wenn Sie einen Energieschub benötigen.



Audio auf höchstem Niveau

Intelligent Audio optimiert die Audio- und Mikrofonqualität und reduziert Hintergrundgeräusche durch neuronale Rauschunterdrückung und Überwachung der Sprachqualität mit der Voice Quality Monitoring-Funktion.



Beispiellose Konnektivität

ExpressConnect* bietet die weltweit erste gleichzeitige Verbindung mit mehreren Netzwerken**, bei der das jeweils beste verfügbare Netzwerk*genutzt wird.



Höhere Anwendungsleistung

Analysiert, wie Sie Ihre bevorzugten Anwendungen nutzen, um die Performance zu steigern.

Mit Dell Optimizer folgen Optimierung und Datenerhebung einem strengen Prozess, um Ihre Privatsphäre und Sicherheit sicherzustellen.

Klicken Sie hier, um mehr über Dell Optimizer zu erfahren.

7340/7440/7640

Mehr Ausfallsicherheit bei Cyberangriffen mit Dell Trusted-Devices

Angriffe sind unvermeidbar. Tatsächlich berichten 69 % der Unternehmen von einem Cyberangriff aufgrund einer schlecht gemanagten, mit dem Internet verbundenen Ressource in den vorherigen 12 Monaten.* Dell Technologies ist sich der Tatsache bewusst, dass zu den heutigen Sicherheits Herausforderungen auch das Management einer sich weiterentwickelnden Bedrohungslandschaft innerhalb einer modernen Arbeitsumgebung gehört. Mit Geräten von Dell können Sie bösartige Aktivitäten erkennen und abwehren, bevor sie Ihr System gefährden. Latitude, einer der sichersten PCs der Branche**, bietet mehrere Stufen von Sicherheitsfunktionen, die Sie stets schützen und Bedrohungen für schnelle Maßnahmen transparent erkennen.

Profitieren Sie von einem sicheren ortsunabhängigen Arbeiten mit Hardware- und Firmwareabwehrmaßnahmen, die speziell für unsere hyperverteilte Welt entwickelt wurden.



Schutz vor sich weiterentwickelnden Bedrohungen

Unsere einzigartige BIOS- und Firmwareüberprüfung bietet mehr Sicherheit als bei anderen PCs. Bewerten Sie ein beschädigtes BIOS, reparieren Sie es und gewinnen Sie Einblicke, die die Gefährdung durch künftige Bedrohungen reduzieren.



Sichern von Endnutzerzugangsdaten

SafeID, ein dedizierter, FIPS Level 3-zertifizierter Sicherheitschip, hält Nutzerzugangsdaten vor Malware verborgen.



Aufspüren tickender Zeitbomben

Indicators of Attack ist eine nur von Dell angebotene Frühwarnfunktion, die nach verhaltensbasierten Bedrohungen sucht, bevor diese Schaden anrichten können.



Sicherheit ab dem ersten Start

Strenge, hochmoderne Lieferkettenkontrollen reduzieren das Risiko von Produktmanipulationen. Optionale Add-ons wie die exklusiv von Dell bereitgestellte Secured Component Verification-Funktion sichern die Geräteintegrität zusätzlich.



Erkennen von Gehäusemanipulationen

Erkennen Sie unbefugten Zugriff, z. B. durch eingeschleuste bösartige Hardware oder Software, und Daten-/Komponentendiebstahl im Systemgehäuse.



Schutz von Daten an jedem Ort

Schützen Sie sich vor Advanced Threats mit optionalen softwarebasierten Schutzmaßnahmen aus unserem Best-of-Breed-Partnernetzwerk (CrowdStrike, VMware Carbon Black, Secureworks, Netskope und Absolute).

* ESG-Umfrage: Security Hygiene and Posture Management, Januar 2022.

** Basierend auf einer internen Analyse von Dell, September 2022. Nicht alle Funktionen sind bei allen PCs verfügbar. Einige Funktionen müssen zusätzlich erworben werden.



EMPFOHLENE LÖSUNGEN

BÜRO



Dell UltraSharp 24-USB-C-Hub-Monitor – U2422HE (2 x)

Der 23,8"-FHD-Monitor mit einer brillanten Farbabdeckung ermöglicht Arbeiten auf einem ganz neuen Niveau. Wenn Sie zwei Monitore zusammen verwenden, können Sie Ihre Produktivität um bis zu 21 % steigern.⁴⁹



Dell Thunderbolt™ Dock – WD22TB4

Entdecken Sie die modulare Thunderbolt 4-Dockingstation mit austauschbaren Modulen für noch einfachere Upgrades und SuperBoost-Technologie für schnelles Laden.



Dell UltraSharp Webcam – WB7022

Profitieren Sie dank der 4K-Webcam mit der weltweit besten Bildqualität von einer erstklassigen Videokonferenz-erfahrung.⁵⁰ Sie optimiert Ihre Bilder mit einem großen Sony STARVIS™ 4K-CMOS-Sensor und KI-gesteuertem Auto Framing.



Dell Premier Wireless ANC Headset – WL7022

Mit diesem für Teams zertifizierten, kabellosen Headset können Sie überall problemlos zusammenarbeiten. Es bietet aktive Geräuschunterdrückung und intelligente Sensoren, die Ihren Anruf automatisch stummschalten und die Stummschaltung aufheben.

HOME OFFICE



Geschwungener Dell 34 Videokonferenzmonitor – C3422WE

Dieser geschwungene 34"-WQHD-Monitor mit integrierter IR-Kamera, zwei 5-W-Lautsprechern und einer speziellen Teams-Taste bringt Leben in Ihre Meetings.



Dell Dock mit zwei Ladeoptionen – HD22Q

Diese kompakte Dockingstation ist die weltweit erste Laptopdockingstation mit einem Ständer zum kabellosen Aufladen von Qi-fähigen Smartphones oder Earbuds.⁵¹

Mobilfunkgerät nicht enthalten.



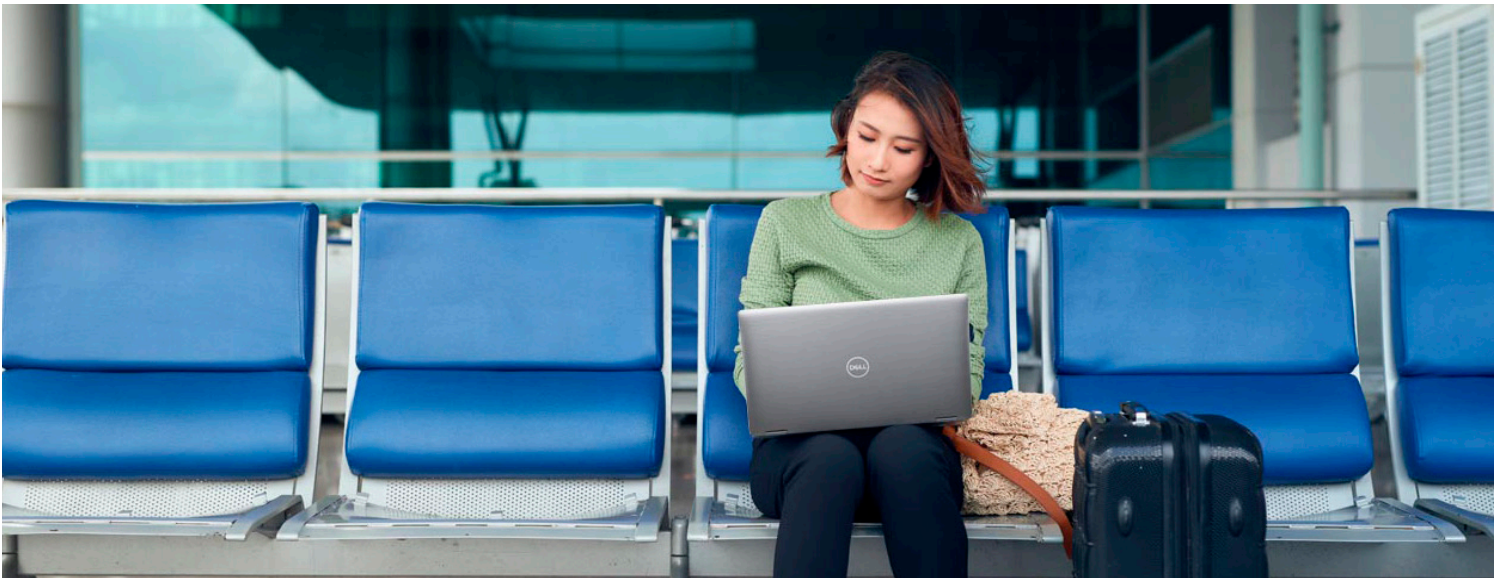
Dell Premier kabellose Tastatur und Maus für mehrere Geräte – KM7321W

Diese elegante und komfortable Kombination aus Premiumtastatur und -maus macht Multitasking zum Kinderspiel. Erledigen Sie Ihre Aufgaben mit einer der besten Batterielaufzeiten der Branche von bis zu 36 Monaten.⁵³



Dell Freisprechlösung – SP3022

Die weltweit intelligenteste für Microsoft Teams zertifizierte Freisprechlösung sorgt für eine erstklassige Tonqualität in Telefonkonferenzen.⁵²



EMPFOHLENE LÖSUNGEN



Tragbarer 14"-Monitor – C1422H

Mit dem ersten tragbaren 14"-Monitor von Dell können Sie von überall aus produktiv mit zwei Bildschirmen gleichzeitig arbeiten.



Adapter für Freisprechlösung – MH3021P

Eine nahtlose All-in-one-Lösung für Konferenzen und Konnektivität, mit der Sie Anrufe tätigen können, während Sie mit mehreren Geräten gleichzeitig verbunden sind.



Power Bank Plus mit 65 W (USB-C, 65 Wh) – PW7018LC

Entdecken Sie die weltweit erste Powerbank für Laptops zum Aufladen der umfangreichsten Palette an Mobilgeräten und Laptops mit USB-C-Anschluss.⁵⁴



Dell EcoLoop Urban-Rucksack

Der mit Blick auf die Umwelt entwickelte Dell EcoLoop Urban-Rucksack bietet optimale Organisationsmöglichkeiten im komfortablen Design für jeden Lifestyle.

7340/7440/7640

MERKMAL TECHNISCHE DATEN

MODELLNUMMER¹	Latitude 7340 (Laptop oder 2-in-1-System)
PROZESSOROPTIONEN¹	Intel® Core™ Prozessoren der 13. Generation bis zu i7 U-Serie vPro®
BETRIEBSSYSTEM¹	Microsoft® Windows 10 Pro (Windows 11-Lizenz mit Downgrade auf Windows 10) Microsoft® Windows 11 Home (64 Bit) Microsoft® Windows 11 Pro (64 Bit) Ubuntu® 20.04 LTS (64 Bit, nur Laptop)
ARBEITSSPEICHEROPTI- NEN^{1,2,3}	Bis zu 32 GB, LPDDR5, 4.800 MT/s, integriert, Dual-Channel 64 GB, LPDDR5x, 4.800 MT/s integriert, Dual-Channel (in Kürze verfügbar)
CHIPSATZ¹	In den Prozessor integriert
INTEL RESPONSIVE- NESS-TECHNOLOGIEN^{1,7}	Intel® Rapid Storage-Technologie
GRAFIKKARTEN^{1,3,5}	Intel® Iris® Xe Grafikkarte
DISPLAY¹	2-in-1-System 13,3"-QHD+, 16:10, reflexionsarm und schmutzabweisend, Touchfunktion, Corning® Gorilla® Glass Victus® mit DX, weiter Betrachtungswinkel (WVA/IPS), 500 cd/m², Unterstützung für Active Pen, ComfortView Plus für geringes blaues Licht Laptop 13,3"-FHD+, 16:10 reflexionsarm, ohne Touchfunktion, weiter Betrachtungswinkel (WVA/IPS), 250 cd/m² 13,3"-FHD+, 16:10, reflexionsarm, ohne Touchfunktion, akkuschonend, weiter Betrachtungswinkel (WVA/IPS), 400 cd/m², ComfortView Plus für geringes blaues Licht 13,3"-FHD+, 16:10 reflexionsarm, mit Touchfunktion, weiter Betrachtungswinkel (WVA/IPS), 300 cd/m²
STORAGE-OPTIONEN^{1,3}	M.2-PCIe-NVMe-SSD mit bis zu 1 TB, Klasse 35 M.2-PCIe-NVMe-SED mit 256 GB, Klasse 35 M.2-PCIe-NVMe-SSD mit 2 TB, Klasse 25
SICHERHEIT	TPM 2.0 FIPS 140-2-zertifiziert, TCG-zertifiziert Optionales Fingerabdruck-Lesegerät im Netzschalter (Windows Hello-konform) Optionale IR-Kamera mit Gesichtserkennung (Windows Hello-konform) mit ExpressSign-in (Kamerasensor) Intelligent Privacy (Onlooker Detection mit Unkenntlichmachung des Bildschirms oder SafeScreen-Aktivierung mit Adaptive Dimming) Kameraverschluss Optionale Sicherheitspakete für Hardware-Authentifizierung 1: Touch-Fingerabdruck-Lesegerät (im Netzschalter), erweiterte Control Vault 3.0-Authentifizierung mit Zertifizierung nach FIPS 140-2 Level 3 2: Kontaktgebundene Smartcard mit erweiterter Control Vault 3.0-Authentifizierung mit Zertifizierung nach FIPS 140-2 Level 3 3: Touch-Fingerabdruck-Lesegerät (im Netzschalter) und kontaktgebundene Smartcard mit erweiterter Control Vault 3.0-Authentifizierung mit Zertifizierung nach FIPS 140-2 Level 3 4: Kontaktgebundene Smartcard nach FIPS 201, kontaktlose Smartcard, NFC, erweiterte Control Vault 3.0-Authentifizierung mit Zertifizierung nach FIPS 140-2 Level 3 5: Touch-Fingerabdruck-Lesegerät (im Netzschalter), kontaktgebundene Smartcard, kontaktlose Smartcard, NFC und erweiterte Control Vault 3.0-Authentifizierung mit Zertifizierung nach FIPS 140-2 Level 3 Dell Sicherheitsfunktionen Dell SafeBIOS: Überprüfung eines fehlerfreien BIOS mithilfe einer sicheren, vom Host unabhängigen Quelle; bei Fehlschlagen des Tests Erfassung und Speicherung einer Kopie in einem sicheren Bereich auf dem PC Dell SafeBIOS – Indicators of Attack: Ausgabe von Warmmeldungen bei Erkennung bösartiger Aktivitäten Dell SafeID: dedizierter FIPS Level 3-Sicherheitschip für den Schutz von Endnutzerzugangsdaten1, TCG-zertifiziert Dell SafeSupply Chain: optionale manipulationssichere Verpackung und Pre-Imaging-HDD-Löschung gemäß NIST-Standards in einer sicheren Dell Einrichtung Dell Intelligent Privacy, unterstützt von Dell Optimizer 4.0: Unkenntlichmachung des Bildschirms bei neugierigen Blicken von SchulturnerInnen

TECHNISCHE DATEN

Latitude 7440 (Laptop oder 2-in-1-System)
Intel® Core™ Prozessoren der 13. Generation bis zu i7 U-Serie vPro® Intel® Core™ Prozessoren der 13. Generation bis zu i7 P-Serie vPro®
Microsoft® Windows 10 Pro (Windows 11-Lizenz mit Downgrade auf Windows 10) Microsoft® Windows 11 Home (64 Bit) Microsoft® Windows 11 Pro (64 Bit) Ubuntu® 20.04 LTS (64 Bit, nur Laptop)
Bis zu 32 GB, LPDDR5, 4.800 MT/s, integriert, Dual-Channel; 64 GB, LPDDR5x, 4.800 MT/s, integriert, Dual-Channel (in Kürze verfügbar)
In den Prozessor integriert
Intel® Rapid Storage-Technologie
Intel® Iris® Xe Grafikkarte
2-in-1-System 14,0"-FHD+, 16:10, reflexionsarm und schmutzabweisend, Touchfunktion, Corning® Gorilla® Glass Victus® mit DX, weiter Betrachtungswinkel (WVA/IPS), 300 cd/m², Unterstützung für Active Pen, ComfortView Plus für geringes blaues Licht Laptop 14,0"-FHD+, 16:10 reflexionsarm, ohne Touchfunktion, weiter Betrachtungswinkel (WVA/IPS), 250 cd/m² 14,0"-FHD+, 16:10, reflexionsarm, ohne Touchfunktion, weiter Betrachtungswinkel (WVA/IPS), 400 cd/m², ComfortView Plus für geringes blaues Licht, akkuschonende Super Low Power-Funktion 14,0"-QHD+, 16:10, reflexionsarm, mit Touchfunktion, weiter Betrachtungswinkel (WVA/IPS), 400 cd/m², ComfortView Plus für geringes blaues Licht, akkuschonende Super Low Power-Funktion 14,0"-FHD+, 16:10 reflexionsarm, mit Touchfunktion, weiter Betrachtungswinkel (WVA/IPS), 300 cd/m²
M.2-PCIe-NVMe-SSD mit bis zu 1 TB, Klasse 35 M.2-PCIe-NVMe-SED mit 256 GB, Klasse 35 M.2-PCIe-NVMe-SSD mit 2 TB, Klasse 25
TPM 2.0 FIPS 140-2-zertifiziert, TCG-zertifiziert Optionales Fingerabdruck-Lesegerät im Netzschalter (Windows Hello-konform) Optionale IR-Kamera mit Gesichtserkennung (Windows Hello-konform) mit ExpressSign-in (Kamerasensor) Intelligent Privacy (Onlooker Detection mit Unkenntlichmachung des Bildschirms oder SafeScreen-Aktivierung mit Adaptive Dimming) Kameraverschluss Optionale Sicherheitspakete für Hardware-Authentifizierung 1: Touch-Fingerabdruck-Lesegerät (im Netzschalter), erweiterte Control Vault 3.0-Authentifizierung mit Zertifizierung nach FIPS 140-2 Level 3 2: Kontaktgebundene Smartcard mit erweiterter Control Vault 3.0-Authentifizierung mit Zertifizierung nach FIPS 140-2 Level 3 3: Touch-Fingerabdruck-Lesegerät (im Netzschalter) und kontaktgebundene Smartcard mit erweiterter Control Vault 3.0-Authentifizierung mit Zertifizierung nach FIPS 140-2 Level 3 4: Kontaktgebundene Smartcard nach FIPS 201, kontaktlose Smartcard, NFC, erweiterte Control Vault 3.0-Authentifizierung mit Zertifizierung nach FIPS 140-2 Level 3 5: Touch-Fingerabdruck-Lesegerät (im Netzschalter), kontaktgebundene Smartcard, kontaktlose Smartcard, NFC und erweiterte Control Vault 3.0-Authentifizierung mit Zertifizierung nach FIPS 140-2 Level 3 Dell Sicherheitsfunktionen Dell SafeBIOS: Überprüfung eines fehlerfreien BIOS mithilfe einer sicheren, vom Host unabhängigen Quelle; bei Fehlschlagen des Tests Erfassung und Speicherung einer Kopie in einem sicheren Bereich auf dem PC Dell SafeBIOS – Indicators of Attack: Ausgabe von Warmmeldungen bei Erkennung bösartiger Aktivitäten Dell SafeID: dedizierter FIPS Level 3-Sicherheitschip für den Schutz von Endnutzerzugangsdaten1, TCG-zertifiziert Dell SafeSupply Chain: optionale manipulationssichere Verpackung und Pre-Imaging-HDD-Löschung gemäß NIST-Standards in einer sicheren Dell Einrichtung Dell Intelligent Privacy, unterstützt von Dell Optimizer 4.0: Unkenntlichmachung des Bildschirms bei neugierigen Blicken von SchulturnerInnen

TECHNISCHE DATEN

Latitude 7640 (Laptop)
Intel® Core™ Prozessoren der 13. Generation bis zu i7 U-Serie vPro® Intel® Core™ Prozessoren der 13. Generation bis zu i7 P-Serie vPro®
Microsoft® Windows 10 Pro (Windows 11-Lizenz mit Downgrade auf Windows 10) Microsoft® Windows 11 Home (64 Bit) Microsoft® Windows 11 Pro (64 Bit) Ubuntu® 20.04 LTS (64 Bit, nur Laptop)
Bis zu 32 GB, LPDDR5, 4.800 MT/s, integriert, Dual-Channel; 64 GB, LPDDR5x, 4.800 MT/s, integriert, Dual-Channel (in Kürze verfügbar)
In den Prozessor integriert
Intel® Rapid Storage-Technologie
Intel® Iris® Xe Grafikkarte
Laptop 16,0"-FHD+, 16:10 reflexionsarm, ohne Touchfunktion, weiter Betrachtungswinkel (WVA/IPS), 250 cd/m² 16,0"-FHD+, 16:10 reflexionsarm, mit Touchfunktion, weiter Betrachtungswinkel (WVA/IPS), 300 cd/m²
M.2-PCIe-NVMe-SSD mit bis zu 1 TB, Klasse 35 M.2-PCIe-NVMe-SED mit 256 GB, Klasse 35 M.2-PCIe-NVMe-SSD mit 2 TB, Klasse 25
TPM 2.0 FIPS 140-2-zertifiziert, TCG-zertifiziert Optionales Fingerabdruck-Lesegerät im Netzschalter (Windows Hello-konform) Optionale IR-Kamera mit Gesichtserkennung (Windows Hello-konform) mit ExpressSign-in (Kamerasensor) Intelligent Privacy (Onlooker Detection mit Unkenntlichmachung des Bildschirms oder SafeScreen-Aktivierung mit Adaptive Dimming) Kameraverschluss Optionale Sicherheitspakete für Hardware-Authentifizierung 1: Touch-Fingerabdruck-Lesegerät (im Netzschalter), erweiterte Control Vault 3.0-Authentifizierung mit Zertifizierung nach FIPS 140-2 Level 3 2: Touch-Fingerabdruck-Lesegerät (im Netzschalter), kontaktgebundene Smartcard, kontaktlose Smartcard, NFC und erweiterte Control Vault 3.0-Authentifizierung mit Zertifizierung nach FIPS 140-2 Level 3 Dell Sicherheitsfunktionen Dell SafeBIOS: Überprüfung eines fehlerfreien BIOS mithilfe einer sicheren, vom Host unabhängigen Quelle; bei Fehlschlagen des Tests Erfassung und Speicherung einer Kopie in einem sicheren Bereich auf dem PC Dell SafeBIOS – Indicators of Attack: Ausgabe von Warmmeldungen bei Erkennung bösartiger Aktivitäten Dell SafeID: dedizierter FIPS Level 3-Sicherheitschip für den Schutz von Endnutzerzugangsdaten1, TCG-zertifiziert Dell SafeSupply Chain: optionale manipulationssichere Verpackung und Pre-Imaging-HDD-Löschung gemäß NIST-Standards in einer sicheren Dell Einrichtung Dell Intelligent Privacy, unterstützt von Dell Optimizer 4.0: Unkenntlichmachung des Bildschirms bei neugierigen Blicken von SchulturnerInnen und Abblenden des Bildschirms, wenn NutzerInnen nicht daran arbeiten Intel ME-Firmwareauthentifizierung (mit Intel vPro): Überprüfung des ordnungsgemäßen Zustands kritischer Firmware mithilfe einer sicheren, vom Host unabhängigen Quelle IR-Kamera mit Gesichtserkennung (Windows Hello-konform) mit ExpressSign-in 1.0 (Proximity Sensor), ExpressSign-in 2.0 (Kamerasensor) Optionales Fingerabdruck-Lesegerät im Netzschalter (Windows Hello-konform) Optionales Bundle für die Sicherheitshardware-authentifizierung:

7340/7440/7640

MERKMAL TECHNISCHE DATEN

MODELLNUMMER¹ Latitude 7340 (Laptop oder 2-in-1-System)

SICHERHEIT² und Abblenden des Bildschirms, wenn NutzerInnen nicht daran arbeiten.
Intel ME-Firmwareauthentifizierung (mit Intel vPro): Überprüfung des ordnungsgemäßen Zustands kritischer Firmware mithilfe einer sicheren, vom Host unabhängigen Quelle
IR-Kamera mit Gesichtserkennung (Windows Hello-konform) mit ExpressSign-in 1.0 (Proximity Sensor), ExpressSign-in 2.0 (Kamerasensor)
Optionales Fingerabdruck-Lesegerät im Netzschalter (Windows Hello-konform)
Optionales Bundle für die Sicherheitshardwareauthentifizierung:
Optionales Touch-Fingerabdruck-Lesegerät (im Netzschalter), erweiterte Control Vault 3.0-Authentifizierung mit Zertifizierung nach FIPS 140-2 Level 2
Dell Client Command Suite
Dell SupportAssist for Home PCs
Dell SupportAssist OS Recovery

Zusätzliche Softwaresicherheitsfunktionen
Netskope™ Cloud Access Security Broker (CASB)
Netskope™ Secure Web Gateway
Netskope™ Zero Trust Private Access
VMware® Carbon Black Endpoint Standard Bundle mit VMware® Carbon Black Endpoint Standard und Secureworks® Taegis™ XDR
VMware® Carbon Black Endpoint Advanced
VMware® Carbon Black Endpoint Enterprise
Secureworks® Taegis™ XDR
VMware® Workspace ONE Standard
VMware® Workspace ONE Advanced
VMware® Workspace ONE Enterprise
Absolute® Endpoint - Visibility
Absolute® Endpoint - Control
Absolute® Endpoint - Resilience

DOCKING³ (Die optionalen Dockingstationen sind separat erhältlich.)
Dell Dock mit zwei Ladefunktionen – HD22Q
Dell Thunderbolt 4 Dock – WD22TB4
Dell USB-C-Dockingstation – WD19S 130W
Dell USB-C-Dockingstation – WD19S 180 W

MULTIMEDIA⁴ FHD-Kamera mit integriertem Kameraverschluss und zeitlicher Rauschunterdrückung für hohe Bildqualität
Optionale FHD-IR-MIPI-Kamera mit integriertem Kameraverschluss, ExpressSign-in™, Intelligent Privacy, Umgebungslichtsensor und zeitlicher Rauschunterdrückung für hohe Bildqualität
Optionale 5-MP-IR-MIPI-Kamera mit integriertem Kameraverschluss, ExpressSign-in™, Intelligent Privacy, Umgebungslichtsensor und zeitlicher Rauschunterdrückung für hohe Bildqualität
4 nach oben und unten gerichtete Lautsprecher, Waves MaxxAudio Pro
2 Mikrofone mit Geräuschunterdrückung, Intelligent Audio mit neuronaler Rauschunterdrückung
Universelle Audiobuchse

AKKUOPTIONEN^{1,6} Lithium-Ionen-Akku mit 2 Zellen und 38 Wh, ExpressCharge Boost™, ExpressCharge 1.0™ und langem Lebenszyklus
Lithium-Ionen-Akku mit 3 Zellen und 57 Wh, ExpressCharge Boost™, ExpressCharge 1.0™ und langem Lebenszyklus

STROMVERSORGUNGSOPTIONEN¹ 60-W-Ultralight-Mini-Netzadapter, USB Typ-C
65-W-Netzadapter, USB Typ-C
100-W-Netzadapter, USB Typ-C

KONNEKTIVITÄTSOPTIONEN¹ Microsoft Modern Standby-konform

WLAN-Optionen⁵:
Intel® Wi-Fi 6E (6, wenn 6E nicht verfügbar ist)
AX211, 2x2, 802.11ax, MU-MIMO, Bluetooth 5.3

Optionen für mobiles Breitband:¹⁰
4G: Intel® XMM™ 7560R+ Global LTE-Advanced Cat 16 WWAN (DW5823e) (eSIM-fähig)
4G: Intel® XMM™ 7560R+ LTE-Advanced Cat 16 WWAN (DW5823e), China, Türkei
4G: Intel® XMM™ 7560R+ LTE-Advanced Cat 16 WWAN (DW5823e), eSIM, AT&T, Verizon, T-Mobile, nur USA
5G: Intel® 5000 Advanced 5G WWAN (DW5931), eSIM, weltweit
5G: Intel® 5000 Advanced 5G WWAN (DW5931), ohne eSIM, China und Türkei
5G: Intel® 5000 Advanced 5G WWAN (DW5931), eSIM-fähig, AT&T, Verizon, T-Mobile – nur USA

ANSCHLÜSSE, STECKPLÄTZE UND GEHÄUSE¹ 2 x USB Typ-C Thunderbolt™ 4.0 mit Power Delivery und DisplayPort 1.4 (DP 2.1 nach der Einführung erhältlich)
1 x USB 3.2 Gen 1, 1 x mit PowerShare
1 HDMI 2.0

TECHNISCHE DATEN

Latitude 7440 (Laptop oder 2-in-1-System)

und Abblenden des Bildschirms, wenn NutzerInnen nicht daran arbeiten.
Intel ME-Firmwareauthentifizierung (mit Intel vPro): Überprüfung des ordnungsgemäßen Zustands kritischer Firmware mithilfe einer sicheren, vom Host unabhängigen Quelle
IR-Kamera mit Gesichtserkennung (Windows Hello-konform) mit ExpressSign-in 1.0 (Proximity Sensor), ExpressSign-in 2.0 (Kamerasensor)
Optionales Fingerabdruck-Lesegerät im Netzschalter (Windows Hello-konform)
Optionales Bundle für die Sicherheitshardwareauthentifizierung:
Optionales Touch-Fingerabdruck-Lesegerät (im Netzschalter), erweiterte Control Vault 3.0-Authentifizierung mit Zertifizierung nach FIPS 140-2 Level 2
Dell Client Command Suite
Dell SupportAssist for Home PCs
Dell SupportAssist OS Recovery

Zusätzliche Softwaresicherheitsfunktionen
Netskope™ Cloud Access Security Broker (CASB)
Netskope™ Secure Web Gateway
Netskope™ Zero Trust Private Access
VMware® Carbon Black Endpoint Standard Bundle mit VMware® Carbon Black Endpoint Standard und Secureworks® Taegis™ XDR
VMware® Carbon Black Endpoint Advanced
VMware® Carbon Black Endpoint Enterprise
Secureworks® Taegis™ XDR
VMware® Workspace ONE Standard
VMware® Workspace ONE Advanced
VMware® Workspace ONE Enterprise
Absolute® Endpoint - Visibility
Absolute® Endpoint - Control
Absolute® Endpoint - Resilience

(Die optionalen Dockingstationen sind separat erhältlich.)
Dell Dock mit zwei Ladefunktionen – HD22Q
Dell Thunderbolt 4 Dock – WD22TB4
Dell USB-C-Dockingstation – WD19S 130W
Dell USB-C-Dockingstation – WD19S 180 W

FHD-Kamera mit integriertem Kameraverschluss und zeitlicher Rauschunterdrückung für hohe Bildqualität
Optionale FHD-IR-MIPI-Kamera mit integriertem Kameraverschluss, ExpressSign-in™, Intelligent Privacy, Umgebungslichtsensor und zeitlicher Rauschunterdrückung für hohe Bildqualität
Optionale 5-MP-IR-MIPI-Kamera mit integriertem Kameraverschluss, ExpressSign-in™, Intelligent Privacy, Umgebungslichtsensor und zeitlicher Rauschunterdrückung für hohe Bildqualität
4 nach oben und unten gerichtete Lautsprecher, Waves MaxxAudio Pro
2 Mikrofone mit Geräuschunterdrückung, Intelligent Audio mit neuronaler Rauschunterdrückung
Universelle Audiobuchse

Lithium-Ionen-Akku mit 2 Zellen und 38 Wh, ExpressCharge Boost™, ExpressCharge 1.0™ und langem Lebenszyklus
Lithium-Ionen-Akku mit 3 Zellen und 57 Wh, ExpressCharge Boost™, ExpressCharge 1.0™ und langem Lebenszyklus

60-W-Ultralight-Mini-Netzadapter, USB Typ-C
65-W-Netzadapter, USB Typ-C
100-W-Netzadapter, USB Typ-C

Microsoft Modern Standby-konform

WLAN-Optionen⁵:
Intel® Wi-Fi 6E (6, wenn 6E nicht verfügbar ist)
AX211, 2x2, 802.11ax, MU-MIMO, Bluetooth 5.3

Optionen für mobiles Breitband:¹⁰
4G: Intel® XMM™ 7560R+ Global LTE-Advanced Cat 16 WWAN (DW5823e) (eSIM-fähig)
4G: Intel® XMM™ 7560R+ LTE-Advanced Cat 16 WWAN (DW5823e), China, Türkei
4G: Intel® XMM™ 7560R+ LTE-Advanced Cat 16 WWAN (DW5823e), eSIM, AT&T, Verizon, T-Mobile, nur USA
5G: Intel® 5000 Advanced 5G WWAN (DW5931), eSIM, weltweit
5G: Intel® 5000 Advanced 5G WWAN (DW5931), ohne eSIM, China und Türkei
5G: Intel® 5000 Advanced 5G WWAN (DW5931), eSIM-fähig, AT&T, Verizon, T-Mobile – nur USA

2 x USB Typ-C Thunderbolt™ 4.0 mit Power Delivery und DisplayPort 1.4 (DP 2.1 nach der Einführung erhältlich)
2 x USB 3.2 Gen 1, 1 x mit PowerShare
1 HDMI 2.0

TECHNISCHE DATEN

Latitude 7640 (Laptop)

Optionales Touch-Fingerabdruck-Lesegerät (im Netzschalter), erweiterte Control Vault 3.0-Authentifizierung mit Zertifizierung nach FIPS 140-2 Level 2
Dell Client Command Suite
Dell SupportAssist for Home PCs
Dell SupportAssist OS Recovery

Zusätzliche Softwaresicherheitsfunktionen
Netskope™ Cloud Access Security Broker (CASB)
Netskope™ Secure Web Gateway
Netskope™ Zero Trust Private Access
VMware® Carbon Black Endpoint Standard Bundle mit VMware® Carbon Black Endpoint Standard und Secureworks® Taegis™ XDR
VMware® Carbon Black Endpoint Advanced
VMware® Carbon Black Endpoint Enterprise
Secureworks® Taegis™ XDR
VMware® Workspace ONE Standard
VMware® Workspace ONE Advanced
VMware® Workspace ONE Enterprise
Absolute® Endpoint - Visibility
Absolute® Endpoint - Control
Absolute® Endpoint - Resilience

(Die optionalen Dockingstationen sind separat erhältlich.)
Dell Dock mit zwei Ladefunktionen – HD22Q
Dell Thunderbolt 4 Dock – WD22TB4
Dell USB-C-Dockingstation – WD19S 130W
Dell USB-C-Dockingstation – WD19S 180 W

FHD-Kamera mit integriertem Kameraverschluss und zeitlicher Rauschunterdrückung für hohe Bildqualität
Optionale FHD-IR-MIPI-Kamera mit integriertem Kameraverschluss, ExpressSign-in™, Intelligent Privacy, Umgebungslichtsensor und zeitlicher Rauschunterdrückung für hohe Bildqualität
4 nach oben und unten gerichtete Lautsprecher, Waves MaxxAudio Pro, 2 Mikrofone mit Rauschunterdrückung, Intelligent Audio mit neuronaler Rauschunterdrückung
Universelle Audiobuchse

Lithium-Ionen-Akku mit 2 Zellen und 38 Wh, ExpressCharge Boost™, ExpressCharge 1.0™ und langem Lebenszyklus
Lithium-Ionen-Akku mit 3 Zellen und 57 Wh, ExpressCharge Boost™, ExpressCharge 1.0™ und langem Lebenszyklus

60-W-Ultralight-Mini-Netzadapter, USB Typ-C
65-W-Netzadapter, USB Typ-C
100-W-Netzadapter, USB Typ-C

Microsoft Modern Standby-konform

WLAN-Optionen⁵:
Intel® Wi-Fi 6E (6, wenn 6E nicht verfügbar ist)
AX211, 2x2, 802.11ax, MU-MIMO, Bluetooth 5.3

Optionen für mobiles Breitband:¹⁰
4G: Intel® XMM™ 7560R+ Global LTE-Advanced Cat 16 WWAN (DW5823e) (eSIM-fähig)
4G: Intel® XMM™ 7560R+ LTE-Advanced Cat 16 WWAN (DW5823e), China, Türkei
4G: Intel® XMM™ 7560R+ LTE-Advanced Cat 16 WWAN (DW5823e), eSIM, AT&T, Verizon, T-Mobile, nur USA
5G: Intel® 5000 Advanced 5G WWAN (DW5931), eSIM, weltweit
5G: Intel® 5000 Advanced 5G WWAN (DW5931), ohne eSIM, China und Türkei
5G: Intel® 5000 Advanced 5G WWAN (DW5931), eSIM-fähig, AT&T, Verizon, T-Mobile – nur USA

2 x USB Typ-C Thunderbolt™ 4.0 mit Power Delivery und DisplayPort 1.4 (DP 2.1 nach der Einführung erhältlich)
2 x USB 3.2 Gen 1, 1 x mit PowerShare
1 HDMI 2.0

7340/7440/7640

MERKMAL TECHNISCHE DATEN

TECHNISCHE DATEN

TECHNISCHE DATEN

MODELLNUMMER* Latitude 7340 (Laptop oder 2-in-1-System)

ANSCHLÜSSE, STECKPLÄTZE UND GEHÄUSE* 1 optionales externes uSIM-Kartenfach (nur WWAN)
1 optionales kontaktgebundenes Smartcardlesegerät
1 optionales Touch-Fingerabdruck-Lesegerät im Netzschalter
1 x universelle Audiobuchse
Keilförmige Vorrichtung für Sicherheitsschloss

Latitude 7440 (Laptop oder 2-in-1-System)

1 optionales externes uSIM-Kartenfach (nur WWAN)
1 optionales kontaktgebundenes Smartcardlesegerät
1 optionales Touch-Fingerabdruck-Lesegerät im Netzschalter
1 x universelle Audiobuchse
Keilförmige Vorrichtung für Sicherheitsschloss

Latitude 7640 (Laptop)

1 optionales externes uSIM-Kartenfach (nur WWAN)
1 optionales kontaktgebundenes Smartcardlesegerät
1 optionales Touch-Fingerabdruck-Lesegerät im Netzschalter

1 x universelle Audiobuchse
Keilförmige Vorrichtung für Sicherheitsschloss

TOUCHPAD Microsoft® Precision Clickpad

UltraLight-Laptop
Höhe (vorn): 16,67 mm/0,66"
Höhe (hinten): 17,60 mm/0,69"
Breite: 299 mm/11,77"
Tiefe: 212,90 mm/8,38"
Ausgangsgewicht: 0,982 kg (2,17 lb)

Microsoft® Precision Clickpad

UltraLight-Laptop
Höhe (vorn): 17,15 mm/0,68"
Höhe (hinten): 17,95 mm/0,71"
Breite: 313,0 mm/12,32"
Tiefe: 220,2 mm/8,67"
Ausgangsgewicht: 1,06 kg (2,33 lb)

Microsoft® Precision Clickpad

Höhe (vorn): 18,4 mm/0,72"
Höhe (hinten): 19,5 mm/0,77"
Breite: 358 mm/14,09"
Tiefe: 250,42 mm/9,86"
Gewicht: 1,835 kg/4,05 lb

Aluminiumlaptop
Höhe (vorn): 16,44 mm (0,65")
Höhe (hinten): 17,75 mm (0,70")
Breite: 299 mm/11,77"
Tiefe: 213,20 mm (8,39")
Ausgangsgewicht: 1,156 kg (2,55 lb)

Aluminiumlaptop
Höhe (vorn): 17,1 mm/0,67"
Höhe (hinten): 18,21 mm/0,72"
Breite: 313,0 mm/12,32"
Tiefe: 222,75 mm/8,77"
Ausgangsgewicht: 1,33 kg (2,93 lb)

Aluminum-2-in-1-System
Höhe (vorn): 16,45 mm (0,65")
Höhe (hinten): 17,75 mm (0,70")
Breite: 299 mm/11,77"
Tiefe: 213,20 mm (8,39")
Ausgangsgewicht: 1,299 kg (2,86 lb)

Aluminum-2-in-1-System
Höhe (vorn): 17,1 mm/0,67"
Höhe (hinten): 18,21 mm/0,72"
Breite: 313,0 mm/12,32"
Tiefe: 222,75 mm/8,77"
Ausgangsgewicht: 1,53 kg (3,37 lb)

EINHALTUNG VON GESETZLICHEN BESTIMMUNGEN UND UMWELTVORSCHRIFTEN* Laptop: Vorschriftenmodell: P178G; Vorschriftentyp: P178G001
2-in-1-System: Vorschriftenmodell: P179G; Vorschriftentyp: P179G001
ENERGY STAR
EPEAT Gold Registrierung, Informationen zur länderspezifischen Registrierung und Bewertung finden Sie unter www.epeat.net.
TCO-konforme Konfigurationen verfügbar
TAA-Konfigurationen (Trade Agreements Act) verfügbar
Halogenfrei/arsenfrei
BFR-/PVC-frei³

Laptop: Vorschriftenmodell: P174G/P176G/P175G; Vorschriftentyp: P174G001/P176G001/P175G001
ENERGY STAR
EPEAT Gold Registrierung, Informationen zur länderspezifischen Registrierung und Bewertung finden Sie unter www.epeat.net.
TCO-konforme Konfigurationen verfügbar
TAA-Konfigurationen (Trade Agreements Act) verfügbar
Halogenfrei/arsenfrei
BFR-/PVC-frei³

Laptop: Vorschriftenmodell: P126F; Vorschriftentyp: P126F001
ENERGY STAR
EPEAT Gold Registrierung, Informationen zur länderspezifischen Registrierung und Bewertung finden Sie unter www.epeat.net.
TCO-konforme Konfigurationen verfügbar
TAA-Konfigurationen (Trade Agreements Act) verfügbar
Halogenfrei/arsenfrei
BFR-/PVC-frei³

EINGABE* 10-Finger-Touchdisplay
Microsoft® Precision Clickpad
Spritzwassergeschützte Tastatur ohne Hintergrundbeleuchtung
Spritzwassergeschützte batterieschonende Tastatur mit Mini-LED-Hintergrundbeleuchtung (optional)
Dell Premier wiederaufladbarer Active Pen – PN7522W (optional, separat erhältlich, nur 2-in-1-System)
Dell Active Pen – PN5122W (optional, separat erhältlich, nur 2-in-1-System)

10-Finger-Touchdisplay (optional)
Microsoft® Precision Clickpad
Spritzwassergeschützte Tastatur ohne Hintergrundbeleuchtung
Spritzwassergeschützte batterieschonende Tastatur mit Mini-LED-Hintergrundbeleuchtung (optional)
Dell Premier wiederaufladbarer Active Pen – PN7522W (optional, separat erhältlich, nur 2-in-1-System)
Dell Active Pen – PN5122W (optional, separat erhältlich, nur 2-in-1-System)

10-Finger-Touchdisplay (optional)
Microsoft® Precision Clickpad
Spritzwassergeschützte Tastatur ohne Hintergrundbeleuchtung
Spritzwassergeschützte batterieschonende Tastatur mit Mini-LED-Hintergrundbeleuchtung (optional)

SENSOREN* Gyroskop, digitaler Kompass/Magnetometer, Beschleunigungssensor, GPS (nur über WWAN-Karte), Umgebungslichtsensor, GMR-Sensor (nur 2-in-1-System), adaptive Wärmepformance (über Gyroskop/Beschleunigungssensor), Dell ExpressSign-in (über Proximity Sensor in der Kamera), Aktivierung/Einschaltung bei geöffnetem Deckel (über Hall-Sensor); * je nach Modell unterschiedlich

Gyroskop, digitaler Kompass/Magnetometer, Beschleunigungssensor, GPS (nur über WWAN-Karte), Umgebungslichtsensor, GMR-Sensor (nur 2-in-1-System), adaptive Wärmepformance (über Gyroskop/Beschleunigungssensor), Dell ExpressSign-in (über Proximity Sensor in der Kamera), Aktivierung/Einschaltung bei geöffnetem Deckel (über Hall-Sensor); * je nach Modell unterschiedlich

Gyroskop, digitaler Kompass/Magnetometer, Beschleunigungssensor, GPS (nur über WWAN-Karte), Umgebungslichtsensor, adaptive Wärmepformance (über Gyroskop/Beschleunigungssensor), Dell ExpressSign-in (über Proximity Sensor in der Kamera), Aktivierung/Einschaltung bei geöffnetem Deckel (über Hall-Sensor); * je nach Modell unterschiedlich

SYSTEMMANAGEMENT* Intel® vPro™ Technologie (iAMT 12) (optional, Intel WiFi® Link WLAN und vPro-kompatibler Prozessor erforderlich), Dell Client Command Suite verfügbar (dell.com/command), werkseitige Installation von Dell Client Command | Update, Dell Command | Power Manager | Dell Optimizer

Intel® vPro™ Technologie (iAMT 12) (optional, Intel WiFi® Link WLAN und vPro-kompatibler Prozessor erforderlich), Dell Client Command Suite verfügbar (dell.com/command), werkseitige Installation von Dell Client Command | Update, Dell Command | Power Manager | Dell Optimizer

Intel® vPro™ Technologie (iAMT 12) (optional, Intel WiFi® Link WLAN und vPro-kompatibler Prozessor erforderlich), Dell Client Command Suite verfügbar (dell.com/command), werkseitige Installation von Dell Client Command | Update, Dell Command | Power Manager | Dell Optimizer

SERVICE* HardwareService⁴, 3 Jahre standardmäßiger Mail-In-Service nach Remotediagnose⁵, optionale HardwareServiceverlängerung für 3, 4 oder 5 Jahre und 3- bis 5-Jahresverträge für Dell ProSupport verfügbar¹²

HardwareService⁴, 3 Jahre standardmäßiger Mail-In-Service nach Remotediagnose⁵, optionale HardwareServiceverlängerung für 3, 4 oder 5 Jahre und 3- bis 5-Jahresverträge für Dell ProSupport verfügbar¹²

HardwareService⁴, 3 Jahre standardmäßiger Mail-In-Service nach Remotediagnose⁵, optionale HardwareServiceverlängerung für 3, 4 oder 5 Jahre und 3- bis 5-Jahresverträge für Dell ProSupport verfügbar¹²

PERIPHERIEGERÄTEÖKOSYSTEM* Leistungsstarke Dockingstationen, Monitore und weiteres Zubehör, die für den Latitude 7340 entwickelt und getestet wurden, um eine nahtlose Produktivität von überall aus zu ermöglichen

Leistungsstarke Dockingstationen, Monitore und weiteres Zubehör, die für den Latitude 7440 entwickelt und getestet wurden, um eine nahtlose Produktivität von überall aus zu ermöglichen

Leistungsstarke Dockingstationen, Monitore und weiteres Zubehör, die für den Latitude 7640 entwickelt und getestet wurden, um eine nahtlose Produktivität von überall aus zu ermöglichen

NACHHALTIGKEIT 42 % biobasiertes Material in Gummifüßen
50 % recycelter Kunststoff im Akkugehäuse und inneren Rahmen an der Unterseite
Verpackungen aus 100 % recycelten oder erneuerbaren Materialien
Recyceltes Kupfer im 100-W-Netzteil
Recycelter Kunststoff im Netzteilgehäuse: 90 % bei 100 W, 50 % bei 60 und 65 W

42 % biobasiertes Material in Gummifüßen
35 % recycelter Kunststoff im Akkugehäuse, im unteren inneren Rahmen und in 6 weiteren Teilen
Verpackungen aus 100 % recycelten oder erneuerbaren Materialien
Recyceltes Kupfer im 100-W-Netzteil
Recycelter Kunststoff im Netzteilgehäuse: 90 % bei 100 W, 50 % bei 60 und 65 W

42 % biobasiertes Material in Gummifüßen
35 % recycelter Kunststoff im Akkugehäuse, im unteren inneren Rahmen und in 6 weiteren Teilen
Verpackungen aus 100 % recycelten oder erneuerbaren Materialien
Recyceltes Kupfer im 100-W-Netzteil
Recycelter Kunststoff im Netzteilgehäuse: 90 % bei 100 W, 50 % bei 60 und 65 W

7340/7440 ULTRALIGHT

MERKMAL TECHNISCHE DATEN

MODELLNUMMER¹	Latitude 7340 (Laptop)
KONFIGURATIONSOPTION	Latitude 7340 Ultralight
PROZESSOROPTIONEN¹	Intel® Core™ Prozessoren der 13. Generation bis zu i7 U-Serie vPro®
BETRIEBSSYSTEM¹	Microsoft® Windows 10 Pro (Windows 11-Lizenz mit Downgrade auf Windows 10) Microsoft® Windows 11 Home (64 Bit) Microsoft® Windows 11 Pro (64 Bit) Ubuntu® 20.04 LTS (64 Bit, nur Laptop)
ARBEITSSPEICHEROPTIO- NEN^{1,2,3}	Bis zu 32 GB, LPDDR5, 4.800 MT/s, integriert, Dual-Channel; 64 GB, LPDDR5x, 4.800 MT/s, integriert, Dual-Channel (in Kürze verfügbar)
CHIPSATZ¹	In den Prozessor integriert
INTEL RESPONSIVE- NESS-TECHNOLOGIEN^{1,7}	Intel® Rapid Storage-Technologie
GRAFIKKARTEN^{1,15}	Intel® Iris® Xe Grafikkarte
DISPLAY¹	Laptop 13,3"-FHD+, 16:10, reflexionsarm, ohne Touchfunktion, akkuschonend, weiter Betrachtungswinkel (WVA/IPS), 400 cd/m², ComfortView Plus für geringes blaues Licht, Ultralight 13,3"-FHD+, 16:10 reflexionsarm, mit Touchfunktion, weiter Betrachtungswinkel (WVA/IPS), 300 cd/m², Ultralight
STORAGE-OPTIONEN^{1,3}	M.2-PCIe-NVMe-SSD mit bis zu 1 TB, Klasse 35 M.2-PCIe-NVMe-SED mit 256 GB, Klasse 35 M.2-PCIe-NVMe-SSD mit 2 TB, Klasse 25
SICHERHEIT¹	TPM 2.0 FIPS 140-2-zertifiziert, TCG-zertifiziert Optionales Fingerabdruck-Lesegerät im Netzschalter (Windows Hello-konform) Optionale IR-Kamera mit Gesichtserkennung (Windows Hello-konform) mit ExpressSign-in (Kamerasensor) Intelligent Privacy (Onlooker Detection mit Unkenntlichmachung des Bildschirms oder SafeScreen-Aktivierung mit Adaptive Dimming) Kameraverschluss Dell Sicherheitsfunktionen Dell SafeBIOS: Überprüfung eines fehlerfreien BIOS mithilfe einer sicheren, vom Host unabhängigen Quelle; bei Fehlschlägen des Tests Erfassung und Speicherung einer Kopie in einem sicheren Bereich auf dem PC Dell SafeBIOS – Indicators of Attack: Ausgabe von Warnmeldungen bei Erkennung bössartiger Aktivitäten Dell SafeSupply Chain: optionale manipulationssichere Verpackung und Pre-Imaging-HDD-Löschung gemäß NIST-Standards in einer sicheren Dell Einrichtung Dell Intelligent Privacy, unterstützt von Dell Optimizer 4.0: Unkenntlichmachung des Bildschirms bei neugierigen Blicken von Schulter-surferInnen und Abblenden des Bildschirms, wenn NutzerInnen nicht daran arbeiten Intel ME-Firmwareauthentifizierung (mit Intel vPro): Überprüfung des ordnungsgemäßen Zustands kritischer Firmware mithilfe einer sicheren, vom Host unabhängigen Quelle IR-Kamera mit Gesichtserkennung (Windows Hello-konform) mit ExpressSign-in 1.0 (Proximity Sensor), ExpressSign-in 2.0 (Kamerasensor) Optionales Fingerabdruck-Lesegerät im Netzschalter (Windows Hello-konform) Optionales Bundle für die Sicherheitshardwareauthentifizierung: Dell Client Command Suite Dell SupportAssist for Home PCs Dell SupportAssist OS Recovery Zusätzliche Softwaresicherheitsfunktionen Netskope™ Cloud Access Security Broker (CASB) Netskope™ Secure Web Gateway Netskope™ Zero Trust Private Access VMware® Carbon Black Endpoint Standard Bundle mit VMware® Carbon Black Endpoint Standard und Secureworks® Taegis™ XDR VMware® Carbon Black Endpoint Advanced VMware® Carbon Black Endpoint Enterprise Secureworks® Taegis™ XDR VMware® Workspace ONE Standard VMware® Workspace ONE Advanced VMware® Workspace ONE Enterprise Absolute® Endpoint - Visibility Absolute® Endpoint - Control Absolute® Endpoint - Resilience
DOCKING¹	(Die optionalen Dockingstationen sind separat erhältlich.) Dell Dock mit zwei Ladefunktionen – HD22Q Dell Thunderbolt 4 Dock – WD22TB4 Dell USB-C-Dockingstation – WD19S 130W Dell USB-C-Dockingstation – WD19S 180 W

TECHNISCHE DATEN

Latitude 7440 (Laptop)
Latitude 7440 Ultralight
Intel® Core™ Prozessoren der 13. Generation bis zu i7 U-Serie vPro®
Microsoft® Windows 10 Pro (Windows 11-Lizenz mit Downgrade auf Windows 10) Microsoft® Windows 11 Home (64 Bit) Microsoft® Windows 11 Pro (64 Bit) Ubuntu® 20.04 LTS (64 Bit, nur Laptop)
Bis zu 32 GB, LPDDR5, 4.800 MT/s, integriert, Dual-Channel; 64 GB, LPDDR5x, 4.800 MT/s, integriert, Dual-Channel (in Kürze verfügbar)
In den Prozessor integriert
Intel® Rapid Storage-Technologie
Intel® Iris® Xe Grafikkarte
Laptop 14,0"-FHD+, 16:10, reflexionsarm, ohne Touchfunktion, akkuschonend, weiter Betrachtungswinkel (WVA/IPS), 400 cd/m², ComfortView Plus für geringes blaues Licht, Ultralight 14,0"-GHD+, 16:10, reflexionsarm, mit Touchfunktion, akkuschonend, weiter Betrachtungswinkel (WVA/IPS), 400 cd/m², ComfortView Plus für geringes blaues Licht, Ultralight
M.2-PCIe-NVMe-SSD mit bis zu 1 TB, Klasse 35 M.2-PCIe-NVMe-SED mit 256 GB, Klasse 35 M.2-PCIe-NVMe-SSD mit 2 TB, Klasse 25
TPM 2.0 FIPS 140-2-zertifiziert, TCG-zertifiziert Optionales Fingerabdruck-Lesegerät im Netzschalter (Windows Hello-konform) Optionale IR-Kamera mit Gesichtserkennung (Windows Hello-konform) mit ExpressSign-in (Kamerasensor) Intelligent Privacy (Onlooker Detection mit Unkenntlichmachung des Bildschirms oder SafeScreen-Aktivierung mit Adaptive Dimming) Kameraverschluss Dell Sicherheitsfunktionen Dell SafeBIOS: Überprüfung eines fehlerfreien BIOS mithilfe einer sicheren, vom Host unabhängigen Quelle; bei Fehlschlägen des Tests Erfassung und Speicherung einer Kopie in einem sicheren Bereich auf dem PC Dell SafeBIOS – Indicators of Attack: Ausgabe von Warnmeldungen bei Erkennung bössartiger Aktivitäten Dell SafeSupply Chain: optionale manipulationssichere Verpackung und Pre-Imaging-HDD-Löschung gemäß NIST-Standards in einer sicheren Dell Einrichtung Dell Intelligent Privacy, unterstützt von Dell Optimizer 4.0: Unkenntlichmachung des Bildschirms bei neugierigen Blicken von Schulter-surferInnen und Abblenden des Bildschirms, wenn NutzerInnen nicht daran arbeiten Intel ME-Firmwareauthentifizierung (mit Intel vPro): Überprüfung des ordnungsgemäßen Zustands kritischer Firmware mithilfe einer sicheren, vom Host unabhängigen Quelle IR-Kamera mit Gesichtserkennung (Windows Hello-konform) mit ExpressSign-in 1.0 (Proximity Sensor), ExpressSign-in 2.0 (Kamerasensor) Optionales Fingerabdruck-Lesegerät im Netzschalter (Windows Hello-konform) Optionales Bundle für die Sicherheitshardwareauthentifizierung: Dell Client Command Suite Dell SupportAssist for Home PCs Dell SupportAssist OS Recovery Zusätzliche Softwaresicherheitsfunktionen Netskope™ Cloud Access Security Broker (CASB) Netskope™ Secure Web Gateway Netskope™ Zero Trust Private Access VMware® Carbon Black Endpoint Standard Bundle mit VMware® Carbon Black Endpoint Standard und Secureworks® Taegis™ XDR VMware® Carbon Black Endpoint Advanced VMware® Carbon Black Endpoint Enterprise Secureworks® Taegis™ XDR VMware® Workspace ONE Standard VMware® Workspace ONE Advanced VMware® Workspace ONE Enterprise Absolute® Endpoint - Visibility Absolute® Endpoint - Control Absolute® Endpoint - Resilience
(Die optionalen Dockingstationen sind separat erhältlich.) Dell Dock mit zwei Ladefunktionen – HD22Q Dell Thunderbolt 4 Dock – WD22TB4 Dell USB-C-Dockingstation – WD19S 130W Dell USB-C-Dockingstation – WD19S 180 W

7340/7440 ULTRALIGHT

MERKMAL TECHNISCHE DATEN

MULTIMEDIA¹	5-MP-IR-MIPI mit integriertem Kameraverschluss, ExpressSign-in™, Intelligent Privacy, Umgebungslichtsensor und zeitlicher Rauschunterdrückung für hohe Bildqualität 4 nach oben und unten gerichtete Lautsprecher, Waves MaxxAudio Pro 2 Mikrofone mit Geräuschunterdrückung Intelligent Audio mit neuronaler Rauschunterdrückung Universelle Audiobuchse
AKKUOPTIONEN^{1,6}	60-W-Ultralight-Mini-Netzadapter, USB Typ-C 65-W-Netzadapter, USB Typ-C 100-W-Netzadapter, USB Typ-C
STROMVERSORGUNG¹	Lithium-Ionen-Akku mit 2 Zellen und 38 Wh, ExpressCharge Boost™, ExpressCharge 1.0™ und langem Lebenszyklus Lithium-Ionen-Akku mit 3 Zellen und 57 Wh, ExpressCharge Boost™, ExpressCharge 1.0™ und langem Lebenszyklus
ANSCHLUSSMÖGLICHKEITEN¹	Microsoft Modern Standby-konform WLAN-Optionen⁸: Intel® Wi-Fi 6E (6, wenn 6E nicht verfügbar ist) AX211, 2x2, 802.11ax, MU-MIMO, Bluetooth 5.3 Optionen für mobiles Breitband¹⁰ 5G: Intel® 5000 Advanced 5G WWAN (DW5931), eSIM, weltweit 5G: Intel® 5000 Advanced 5G WWAN (DW5931), ohne eSIM, China und Türkei 5G: Intel® 5000 Advanced 5G WWAN (DW5931), eSIM-fähig, AT&T, Verizon, T-Mobile – nur USA
ANSCHLÜSSE, STECKPLÄTZE UND GEHÄUSE¹	2 x USB Typ-C Thunderbolt™ 4.0 mit Power Delivery und DisplayPort 1.4 (DP 2.1 nach der Einführung erhältlich) 1 x USB 3.2 Gen 1, 1 x mit PowerShare 1 HDMI 2.0 1 optionales externes uSIM-Kartenfach (nur WWAN) 1 optionales Touch-Fingerabdruck-Lesegerät im Netzschalter 1 x universelle Audiobuchse Keilförmige Vorrichtung für Sicherheitsschloss
TOUCHPAD	Technische Daten: Microsoft® Precision Clickpad
ABMESSUNGEN UND GEWICHT^{1,15}	Höhe (vorn): 16,67 mm/0,66" Höhe (hinten): 17,60 mm/0,69" Breite: 299 mm/11,77" Tiefe: 212,90 mm/8,38" Ausgangsgewicht: 0,982 kg (2,17 lb)
EINHALTUNG VON GESETZLICHEN BESTIMMUNGEN UND UMWELTVORSCHRIFTEN¹	Laptop: Vorschriftenmodell: P178G; Vorschriftentyp: P176G001 ENERGY STAR EPEAT Gold Registrierung. Informationen zur länderspezifischen Registrierung und Bewertung finden Sie unter www.epeat.net TCO-konforme Konfigurationen verfügbar TAA-Konfigurationen (Trade Agreements Act) verfügbar Halogenfrei/arsenfrei BFR-/PVC-frei ⁹
EINGABE¹	10-Finger-Touchdisplay (optional) Microsoft® Precision Clickpad Spritzwassergeschützte Tastatur ohne Hintergrundbeleuchtung Spritzwassergeschützte batterieschonende Tastatur mit Mini-LED-Hintergrundbeleuchtung (optional)
SENSOREN¹	Gyroskop, digitaler Kompass/Magnetometer, Beschleunigungssensor, GPS (nur über WWAN-Karte), Umgebungslichtsensor, adaptive Wärmepformance (über Gyroskop/Beschleunigungssensor), Dell ExpressSign-in (über Proximity Sensor in der Kamera), Aktivierung/Einschaltung bei geöffnetem Deckel (über Hall-Sensor); * je nach Modell unterschiedlich
SYSTEMMANAGEMENT¹	Intel® vPro™ Technologie (iAMT 12) (optional, Intel WiFi® Link WLAN und vPro-kompatibler Prozessor erforderlich), Dell Client Command Suite verfügbar (dell.com/command), werkseitige Installation von Dell Client Command Update, Dell Command Power Manager Dell Optimizer
SERVICE¹	Hardwareservice ⁴ , 3 Jahre standardmäßiger Mail-In-Service nach Remotediagnose ¹¹ , optionale Hardwareserviceverlängerung für 3, 4 oder 5 Jahre und 3- bis 5-Jahresverträge für Dell ProSupport verfügbar ¹²
PERIPHERIEGERÄTE¹	Leistungsstarke Dockingstationen, Monitore und weiteres Zubehör, die für den Latitude 7340 Ultralight entwickelt und getestet wurden, um eine nahtlose Produktivität von überall aus zu ermöglichen
NACHHALTIGKEIT	42 % biobasiertes Material in Gummifüßen 50 % recycelter Kunststoff im Akkugehäuse Verpackungen aus 100 % recycelten oder erneuerbaren Materialien Recyceltes Kupfer im 100-W-Netzteil Recycelter Kunststoff im Netzteilgehäuse: 90 % bei 100 W, 50 % bei 60 und 65 W

TECHNISCHE DATEN

5-MP-IR-MIPI mit integriertem Kameraverschluss, ExpressSign-in™, Intelligent Privacy, Umgebungslichtsensor und zeitlicher Rauschunterdrückung für hohe Bildqualität 4 nach oben und unten gerichtete Lautsprecher, Waves MaxxAudio Pro 2 Mikrofone mit Geräuschunterdrückung Intelligent Audio mit neuronaler Rauschunterdrückung Universelle Audiobuchse
60-W-Ultralight-Mini-Netzadapter, USB Typ-C 65-W-Netzadapter, USB Typ-C 100-W-Netzadapter, USB Typ-C
Lithium-Ionen-Akku mit 2 Zellen und 38 Wh, ExpressCharge Boost™, ExpressCharge 1.0™ und langem Lebenszyklus Lithium-Ionen-Akku mit 3 Zellen und 57 Wh, ExpressCharge Boost™, ExpressCharge 1.0™ und langem Lebenszyklus
Microsoft Modern Standby-konform WLAN-Optionen⁸: Intel® Wi-Fi 6E (6, wenn 6E nicht verfügbar ist) AX211, 2x2, 802.11ax, MU-MIMO, Bluetooth 5.3 Optionen für mobiles Breitband¹⁰ 5G: Intel® 5000 Advanced 5G WWAN (DW5931), eSIM, weltweit 5G: Intel® 5000 Advanced 5G WWAN (DW5931), ohne eSIM, China und Türkei 5G: Intel® 5000 Advanced 5G WWAN (DW5931), eSIM-fähig, AT&T, Verizon, T-Mobile – nur USA
2 x USB Typ-C Thunderbolt™ 4.0 mit Power Delivery und DisplayPort 1.4 (DP 2.1 nach der Markteinführung erhältlich) 2 x USB 3.2 Gen 1, 1 x mit PowerShare 1 HDMI 2.0 1 optionales externes uSIM-Kartenfach (nur WWAN) 1 optionales Touch-Fingerabdruck-Lesegerät im Netzschalter 1 x universelle Audiobuchse Keilförmige Vorrichtung für Sicherheitsschloss
Technische Daten: Microsoft® Precision Clickpad
Höhe (vorn): 17,15 mm/0,68" Höhe (hinten): 17,95 mm/0,71" Breite: 313,0 mm/12,32" Tiefe: 220,2 mm/8,67" Ausgangsgewicht: 1,06 kg (2,33 lb)
Laptop: Vorschriftenmodell: P176G; Vorschriftentyp: P176G001 ENERGY STAR EPEAT Gold Registrierung. Informationen zur länderspezifischen Registrierung und Bewertung finden Sie unter www.epeat.net TCO-konforme Konfigurationen verfügbar TAA-Konfigurationen (Trade Agreements Act) verfügbar Halogenfrei/arsenfrei BFR-/PVC-frei ⁹
10-Finger-Touchdisplay (optional) Microsoft® Precision Clickpad Spritzwassergeschützte Tastatur ohne Hintergrundbeleuchtung Spritzwassergeschützte batterieschonende Tastatur mit Mini-LED-Hintergrundbeleuchtung (optional)
Gyroskop, digitaler Kompass/Magnetometer, Beschleunigungssensor, GPS (nur über WWAN-Karte), Umgebungslichtsensor, adaptive Wärmepformance (über Gyroskop/Beschleunigungssensor), Dell ExpressSign-in (über Proximity Sensor in der Kamera), Aktivierung/Einschaltung bei geöffnetem Deckel (über Hall-Sensor); * je nach Modell unterschiedlich
Intel® vPro™ Technologie (iAMT 12) (optional, Intel WiFi® Link WLAN und vPro-kompatibler Prozessor erforderlich), Dell Client Command Suite verfügbar (dell.com/command), werkseitige Installation von Dell Client Command Update, Dell Command Power Manager Dell Optimizer
Hardwareservice ⁴ , 3 Jahre standardmäßiger Mail-In-Service nach Remotediagnose ¹¹ , optionale Hardwareserviceverlängerung für 3, 4 oder 5 Jahre und 3- bis 5-Jahresverträge für Dell ProSupport verfügbar ¹²
Leistungsstarke Dockingstationen, Monitore und weiteres Zubehör, die für den Latitude 7440 Ultralight entwickelt und getestet wurden, um eine nahtlose Produktivität von überall aus zu ermöglichen
42 % biobasiertes Material in Gummifüßen 35 % recycelter Kunststoff in Scharnierabdeckungen und Handauflagenabdeckung Verpackungen aus 100 % recycelten oder erneuerbaren Materialien Recyceltes Kupfer im 100-W-Netzteil Recycelter Kunststoff im Netzteilgehäuse: 90 % bei 100 W, 50 % bei 60 und 65 W

Produktthiweise:

- * Basierend auf einer Analyse von Dell, Oktober 2022. Dell Optimizer ist nicht für OptiPlex-Systeme der 3000 Serie, Latitude Chromebook Enterprise und Linux-basierte Geräte verfügbar. Verfügbarkeit und Umfang von Funktionen variieren je nach Modell. Weitere Informationen finden Sie unter: <https://www.delltechnologies.com/asset/en-us/solutions/business-solutions/technical-support/dell-optimizer-features-availability-matrix.pdf.external>
- ** Rechtlicher Hinweis: Die gleichzeitige Verbindung mit mehreren Netzwerken (oder verbindungs-basiertes Teaming) ist eine neue Konnektivitätsfunktion von ExpressConnect. Es sendet und empfängt gleichzeitig Daten- und Videodatenverkehr über zwei oder mehr kabelgebundene oder kabellose Verbindungen. Die gleichzeitige Verbindung mit mehreren Netzwerken funktioniert mit kabelgebundenen und Drahtlosnetzwerken. Bei ausgewählten Dell Plattformen ist für die Verbindung zu einem zweiten Wi-Fi-Netzwerk ein USB-Wi-Fi-Adapter erforderlich. Basierend auf einer internen Analyse von Dell, September 2021.
- 1 Das Angebot kann je nach Land, Konfiguration und Betriebssystem variieren.
- 2 Ein 64-Bit-Betriebssystem ist erforderlich, um 4 GB Systempeicher oder mehr zu nutzen.
- 3 GB steht für eine Milliarde Byte und TB für eine Billion Byte. Die tatsächliche Kapazität kann abhängig von der Betriebsumgebung sowie von bereits installierten Anwendungen entsprechend niedriger sein.
- 4 Hardwareservice: Eine Kopie der Bedingungen des Hardwareservice können Sie unter folgender Adresse anfordern: Dell USA LP, Attn: Warranties, One Dell Way, Round Rock, TX 78682, USA. Alternativ können Sie sich unter www.dell.com/warranty informieren.
- 6 Die angegebene Wattstundenzahl (Wh) sagt nichts über die Akkulaufzeit aus. 6 Die angegebene Wattstundenzahl (Wh) sagt nichts über die Akkulaufzeit aus.
- 7 Für Intel Rapid-Storage-Technologie sind ein Festplatten-, mSATA- oder SSD-Laufwerk als primäres Speichergerät und ein Windows BS erforderlich.
- 8 Wireless-Antenne nur zum Zeitpunkt des Systemkaufs erhältlich.
- 9 Dell Latitude 7330/7430/7530 sind frei von bromierten Flammenschutzmitteln (BFR-frei) und Polyvinylchlorid (PVC-frei) und erfüllen damit die Definition als BFR-/PVC-frei wie in der iNEMI-Erklärung zur „Definition elektronischer Komponenten mit niedrigem Halogenanteil (BFR-/CFR-/PVC-frei)“ festgelegt. Die Kunststoffteile enthalten weniger als 1.000 ppm (0,1 %) Brom (sofern Br-Quelle aus BFRs) und weniger als 1.000 ppm (0,1 %) Chlor (wenn Cl-Quelle aus CFRs, PVC oder PVC-Copolymeren stammt). Alle gedruckten Leiterplatten- und Substratschichten enthalten Brom/Chlor mit insgesamt weniger als 1.500 ppm (0,15 %), mit einem Höchstwert an Chlor von 900 ppm (0,09 %) und einem Höchstwert an Brom von 900 ppm (0,09 %).
- 10 Die 4G-LTE-Antenne und 5G sind nur zum Zeitpunkt des Systemkaufs erhältlich. Mobiles Breitband: Abhängig vom Breitbandabonnement und der Abdeckung des Serviceanbieters; es können zusätzliche Kosten anfallen.
- 11 Mail-In-Service nach Remotediagnose: Bei einer Remotediagnose versucht ein/e Dell TechnikerIn online oder telefonisch, die Ursache Ihres Problems zu identifizieren. Unter Umständen müssen Sie das System selbst öffnen. Mehrere oder längere Sitzungen können notwendig sein. Fällt der Fehler unter die Limited Hardware Warranty von Dell (www.dell.com/warranty) und kann online oder telefonisch nicht gelöst werden, wird ein Techniker bzw. Ersatzteil entsandt (gewöhnlich innerhalb eines Werktags nach Ende der Remotediagnose). Nicht überall verfügbar. Es gelten weitere Bedingungen.
- 12 Dell Services: Verfügbarkeit und Vertragsbedingungen der Dell Services sind je nach Region unterschiedlich. Weitere Informationen finden Sie unter www.dell.com/servicesdescriptions.
- 13 GB steht für 1 Milliarde Byte, TB für 1 Billion Byte. Für die Grafikunterstützung wird möglicherweise viel Systempeicher verwendet. Dies ist abhängig von der Größe des Systemspeichers und anderen Faktoren.
- 15 Das Gewicht hängt von der Konfiguration und von fertigungsbedingten Unterschieden ab. Konfigurierbarkeit für 0,990 kg; bis zu i7 vPro (U15), FHD NT Ultralight LCD, WLAN, 41 Wh Akku, M.2 2230-SSD Klasse 35, keine Sicherheit, Tastatur ohne Hintergrundbeleuchtung.
- 17 ExpressConnect ist ab der Dell Optimizer-Softwareversion 2.0 verfügbar. Die neueste Version können Sie unter <https://www.dell.com/support/home> herunterladen. Die gleichzeitige Verbindung mit mehreren Netzwerken (oder verbindungs-basiertes Teaming) ist eine neue Konnektivitätsfunktion von ExpressConnect. Es sendet und empfängt gleichzeitig Daten- und Videodatenverkehr über zwei oder mehr kabelgebundene oder kabellose Verbindungen. Basierend auf internen Analysen von Dell, Oktober 2021.
- 20 EPEAT-registriert, wo zutreffend. Die EPEAT-Registrierung kann je nach Land unterschiedlich sein. Länderspezifische Informationen zu Registrierung und Status finden Sie unter www.epeat.net.
- 42 Basierend auf einer Dell Analyse der Nutzungsmodellberechnungen für die Akkulaufzeit, November 2020. Die Ergebnisse sind je nach Nutzung, Betriebsbedingungen und anderen Faktoren unterschiedlich.
- 43 Basierend auf einer internen Analyse von Dell, Oktober 2022.
- 44 Basierend auf einer internen Analyse von Dell, Oktober 2022.
- 45 Neue Verpackungen bestehen bis zu 40,8 % aus recyceltem Material und bis zu 64,4 % aus erneuerbarem Material in Form von erneuerbaren Papierfasern. Die Materialzusammenstellung kann je nach Produkt und Größe variieren. Gilt nicht für optionale Artikel, die zur Bestellung hinzugefügt und im Lieferumfang enthalten sind. Verpackungsmaterial aus Papier kann über kommunale Entsorgungsstellen recycelt werden (sofern verfügbar). Der Beutel für das System besteht aus recyceltem Kunststoff und kann zusammen mit anderen dünnen Kunststoffen recycelt werden.
- 46 Wi-Fi 6E erfordert das Betriebssystem Windows 11 und kompatible Router. Router müssen separat erworben werden. WiFi 6E-Konnektivität ist nur an ausgewählten Standorten verfügbar. Bei Fragen zur Verfügbarkeit wenden Sie sich bitte an Ihren Serviceanbieter.
- 47 ExpressCharge mit Dell Optimizer (DO) benötigt 14 Tage, um das Nutzerverhalten zu erlernen. Danach werden die entsprechenden Akkueinstellungen dynamisch angewendet. Die adaptiven Akkueinstellungen von DO müssen in den Einstellungen für die Stromversorgung unter „Adaptive Battery Performance“ aktiviert sein. Die Verbesserungen variieren in Abhängigkeit von Produktkonfiguration, Verwendung, Software, Betriebsbedingungen, Energiemanagementeinstellungen und anderen Faktoren. Die Verbesserungen können mit der Zeit abnehmen. Die Systemleistung kann beeinträchtigt werden. ExpressCharge kann den Systemakku innerhalb von 60 Minuten von 0 % auf bis zu 80 % aufladen. Nach Erreichen einer Ladekapazität von 80 % wird der Akku mit normaler Geschwindigkeit weiter aufgeladen. Empfohlen für die Verwendung mit dem gelieferten Dell Netzteil. Die Verwendung mit einem Netzteil geringerer Kapazität ist nicht empfehlenswert. Die Ladezeit variiert aufgrund der Systemtoleranz ggf. um +/- 10 %.
- 48 Der 7340 ist 33 % größer als die vorherige Generation, der 7440 ist 24 % größer als die vorherige Generation und der 7640 ist 20 % größer als die vorherige 15,6"-Generation. Basierend auf einer internen Analyse von Dell, November 2022.
- 49 Basierend auf einem von Dell in Auftrag gegebenen Principled Technologies-Bericht, November 2018. Die tatsächlichen Ergebnisse können abweichen. Vollständiger Bericht: https://www.principledtechnologies.com/Dell/P2419H_monitor_productivity_1118.pdf
- 50 Basierend auf einer von Dell in Auftrag gegebenen, unabhängigen Untersuchung unter 20 erfahrenen WebcamnutzerInnen. Die TeilnehmerInnen bewerteten die Helligkeit, Farbsättigung und Schärfe von Live-Videos, die bei webbasierten Meetings mit der Dell UltraSharp Webcam sowie mit führenden, externen, individuellen 4K-Webcams für Videokonferenzen von Mitbewerbern unter gleichmäßigen, kontrastarmen sowie kontrastreichen Lichtverhältnissen gestreamt wurden. (Den TeilnehmerInnen wurden weder die Webcams noch die Marke gezeigt.) (Juni 2021).
- 51 Für Qi-fähige Smartphones und Earbuds. Basierend auf einer Analyse von Konkurrenzprodukten anhand öffentlich verfügbarer Daten, November 2021.
- 52 Basierend auf einer Analyse von Dell, bei der ein Vergleich mit Freisprechlösungen für Videokonferenzen von Mitbewerbern vorgenommen wurde, September 2021.
- 53 Basierend auf einer Dell Analyse der Nutzungsmodellberechnungen für die Akkulaufzeit, November 2020. Die Ergebnisse sind je nach Nutzung, Betriebsbedingungen und anderen Faktoren unterschiedlich.
- 54 Dell befolgt die USB-C-Standardprotokolle. Die volle Funktionalität anderer Marken von USB-C-Laptops kann abweichen.