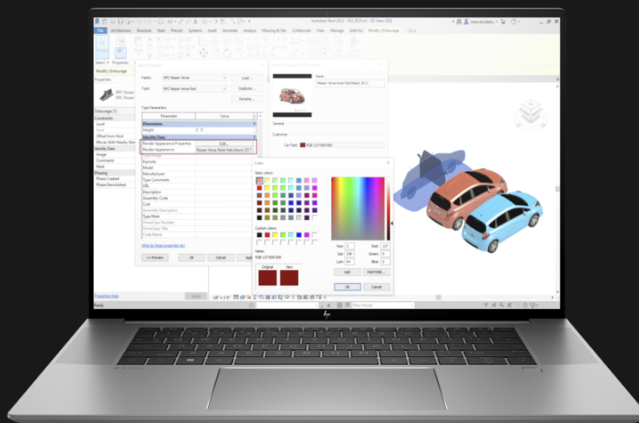


Ordenador estación de trabajo móvil HP ZBook Studio G10 de 16 pulgadas

Inmersión profunda. Dimensión perfecta



Para que la inspiración no te encuentre desprevenido. El increíblemente elegante ZBook Studio que cabe cómodamente en tu bolso y que te ofrece un gran rendimiento profesional, se ha diseñado para que rindas al máximo y puedas mantener la concentración. Ahora podrás crear montajes complejos, renderizar en tiempo real o visualizar datos desde cualquier lugar.

Potencia para superar los límites

Lleva tu flujo de trabajo al límite con una CPU Intel® Core™ i9^{1,9} y una GPU de portátil NVIDIA RTX™ Ada o GeForce RTX™² y RAM de 64 GB (o inferior).²⁰ Trabaja sin interrupciones con este PC de nivel profesional, que puede con tareas que van desde el diseño en 3D hasta el aprendizaje automático.

Sumérgete en tu trabajo

La pantalla HP DreamColor de 16:10 ofrece una precisión total de color y una frecuencia de actualización de 120 Hz.² En cambio, la pantalla OLED es la mejor elección si te gustan los negros profundos y los blancos extremos.² Personaliza tu teclado y tus accesos directos para cambiar la iluminación con retroiluminación LED RGB por tecla.³

Crea y colabora en cualquier parte

Deja que la inspiración fluya con este portátil fino y ligero, pero con la potencia necesaria para ejecutar el software que necesitas, estés donde estés. Trabaja y colabora mejor con una batería de larga duración, el software de cancelación de ruido por IA⁵ y Wi-Fi 6E.⁶

Un portátil de trabajo que querrás para jugar

Disfruta de partidas rápidas y sin tropiezos con una GPU NVIDIA RTX™ profesional o GeForce RTX™.² Ilumina tus teclas favoritas y crea mapas de teclas personalizados con el software Z Light Space⁷ y un teclado RGB con retroiluminación LED por tecla.⁸



Ordenador estación de trabajo móvil HP ZBook Studio G10 de 16 pulgadas



Windows 11

Trabaja sin renunciar al rendimiento con Windows 11⁸ combinado con las tecnologías de colaboración y seguridad de HP.²⁴

Procesador Intel® Core™?

Dale caña a la multitarea y la productividad con el procesador Intel® Core™ i9 vPro® de 13.ª generación o inferior,^{1,2,9} diseñado para manejar aplicaciones complejas y de varios subprocesos.

Tarjeta gráfica NVIDIA®

Acelera tus flujos de trabajo y tus tareas gráficas, de renderizado y de computación para alcanzar niveles de productividad nunca vistos con una GPU de portátil NVIDIA RTX™ 4000 Ada o GeForce RTX™ 4080 o inferior.²

Almacenamiento a la velocidad del rayo

Realiza varias tareas al mismo tiempo y olvídate de las unidades externas con hasta 4 TB de almacenamiento NVMe PCIe Gen4.^{10,11}

Configuraciones con gran memoria

Acelera tu flujo de trabajo. Avanza ágilmente en tus proyectos con hasta 64 GB de RAM¹² para agilizar el rendimiento de las tareas de renderización, edición y efectos visuales.

Pantalla HP DreamColor

A la gran precisión de visualización ofrecida por la pantalla HP DreamColor opcional con una gama de colores 100 % DCI-P3 se suma la frecuencia de actualización de 120 Hz que garantiza fluidez en los movimientos en los vídeos a alta velocidad.^{2,21}

Teclado Z Command

¿Sueles trabajar en un Mac? Ahora puedes elegir el teclado Z Command, que replica el diseño del Mac, para que el cambio no te suponga un problema.¹³

Z Light Space

Con el software Z Light Space,⁷ puedes personalizar la iluminación de tu teclado con retroiluminación LED RGB por tecla.⁸ En aplicaciones de software de uso habitual, como Adobe Photoshop, AutoCAD o SOLIDWORKS,¹⁴ usa mapas de color precargados o crea uno propio.

Fácil gestión de la batería

Gestiona y supervisa el rendimiento y el estado de la batería, y personaliza las opciones de carga con el sencillo e intuitivo panel HP Power Manager.²³

Refrigeración HP Vaporforce

La refrigeración HP Vaporforce puede con cualquier carga de trabajo sin despeinarse.¹⁶ Sus hojas de metal curvas protegen tu estación de trabajo del sobrecalentamiento para que puedas trabajar a la máxima potencia sin problemas.

Relación de aspecto 16:10 de HP

La relación de aspecto de 16:10 reduce la necesidad de desplazar el cursor al mostrar un 11 % más de contenido vertical que una pantalla con una relación de aspecto de 16:9. Visualiza una mayor porción de tu proyecto sin necesidad de minimizar barras de herramientas ni menús de programa.

HP Context Aware

HP Context Aware ofrece una optimización basada en IA para maximizar el rendimiento cuando trabajas sobre una mesa, aportar confort cuando trabajas apoyando un portátil sobre las rodillas y dar capacidad de respuesta cuando trabajas en movimiento.¹⁷



Ordenador estación de trabajo móvil HP ZBook Studio G10 de 16 pulgadas

Tabla de especificaciones

Sistemas operativos disponibles	Windows 11 Pro – HP recomienda Windows 11 Pro ¹ Windows 11 Home – HP recomienda Windows 11 Pro para empresas ¹ Windows 11 Pro (preinstalado con Windows 10 Pro con derecho a cambiar a una versión anterior) ^{1,2} Ubuntu 22.04 LTS FreeDOS 3.0
Familia de procesadores ^{2,3,4,5,6,9}	Procesador Intel® Core™ i9 de 13.ª generación; Procesador Intel® Core™ i7 de 13.ª generación; Procesador Intel® Core™ i5 de 13.ª generación
Procesadores disponibles ^{2,3,4,5,6,9}	Intel® Core™ i9-13900H (frecuencia base E-core de 1,9 GHz, frecuencia base P-core de 2,6 GHz, frecuencia E-core Max Turbo de hasta 4,1 GHz, frecuencia P-core Max Turbo de hasta 5,4 GHz, 24 MB de caché L3, 6 P-cores y 8 E-cores, 20 subprocesos), compatible con tecnología Intel® vPro® Intel® Core™ i7-13800H (frecuencia base E-core de 1,8 GHz, frecuencia base P-core de 2,5 GHz, frecuencia E-core Max Turbo de hasta 4 GHz, frecuencia P-core Max Turbo de hasta 5,2 GHz, 24 MB de caché L3, 6 núcleos P y 8 núcleos E, 20 subprocesos), compatible con tecnología Intel® vPro® Intel® Core™ i7-13700H (frecuencia base E-core de 1,8 GHz, frecuencia base P-core de 2,4 GHz, frecuencia E-core Max Turbo de hasta 3,7 GHz, frecuencia P-core Max Turbo de hasta 5 GHz, 24 MB de caché L3, 6 P-cores y 8 E-cores, 20 subprocesos) Intel® Core™ i5-13600H (frecuencia E-core Max Turbo de hasta 3,6 GHz, frecuencia P-core Max Turbo de hasta 4,8 GHz, 18 MB de caché L3, 4 P-cores y 8 E-cores, 16 subprocesos), compatible con tecnología Intel® vPro®
Memoria máxima	SODIMM no ECC DDR5-4800 de 64 GB; SODIMM no ECC DDR5-5600 de 64 GB ¹¹ La memoria es SODIMM. Admite memoria de doble canal.
Ranuras de memoria	2 SODIMM; admite doble canal
Almacenamiento interno	512 GB hasta 4 TB SSD PCIe® Gen4 x4 NVMe™ M.2 ¹⁰ 512 GB hasta 1 TB SSD PCIe® NVMe™ M.2 SED ¹⁰
Capacidad máxima de almacenamiento	Hasta 4 TB
Tamaño de la pantalla (diagonal)	16"
Tamaño de la pantalla (diagonal, sistema métrico)	40,6 cm (16")
Pantalla	40,6 cm (16 pulg.), WQUXGA (3840 x 2400), OLED, táctil, BrightView, eDP + PSR, microborde, Low Blue Light, 400 nits, 100 % DCI-P3; 40,6 cm (16 pulg.), WQUXGA (3840 x 2400), 120 Hz, IPS, antirreflejante, eDP + PSR, microborde, 500 nits, 100 % DCI-P3, HP DreamColor; 40,6 cm (16 pulg.), WUXGA (1920 x 1200), IPS, antirreflejante, eDP + PSR, microborde, 400 nits, 100 % sRGB ^{15,16,27,29}
Gráficos disponibles	Integrada: Gráficos Intel® Iris® Xe ^{18,20,22} Discreto: NVIDIA® GeForce RTX™ 4080 (GDDR6X de 12 GB dedicada) GPU de portátil NVIDIA® GeForce RTX™ 4070 (GDDR6 de 8 GB dedicados) GPU de portátil NVIDIA RTX™ 4000 Ada Generation (GDDR6 de 12 GB dedicados) GPU de portátil NVIDIA RTX™ 3000 Ada Generation (GDDR6 de 8 GB dedicados) GPU de portátil NVIDIA RTX™ 2000 Ada Generation (GDDR6 de 8 GB dedicados) GPU de portátil NVIDIA RTX™ A1000 (GDDR6 de 6 GB dedicados) ^{12,18,22,32}
Sonido	Audio de Bang & Olufsen, audio de cuatro altavoces (2 tweeters y 2 woofers cuádruples), 2 micrófonos digitales de matriz doble con orientación delantera, teclas de función para subir y bajar el volumen, conector combinado de micrófono/auriculares, audio HD con reducción de graves de 200 Hz
Tarjeta de memoria ⁵⁹	1 lector de tarjetas multimedia microSD 7.1
Puertos y conectores	Lado izquierdo: 1 conector de alimentación; 1 combo de auriculares/micrófono; 2 Thunderbolt™ 4 con USB4™ Type-C® con velocidad de señalización de 40 Gbps (alimentación USB, DisplayPort™ 1.4, HP Sleep and Charge) ¹² ; Lado derecho: 1 SuperSpeed USB Type-A con velocidad de señal de 5 Gbps (de carga); 1 SuperSpeed USB Type-C® con velocidad de señal de 10 Gbps (USB con suministro de energía, DisplayPort™ 1.4) ¹²



Ordenador estación de trabajo móvil HP ZBook Studio G10 de 16 pulgadas

Tabla de especificaciones

Teclado	Teclado silencioso HP Premium: teclado retroiluminado de tamaño completo, resistente a derrames, con drenaje y DuraKeys; Teclado HP RGB: teclado de tamaño completo con retroiluminación RGB en cada tecla; Teclado HP RGB Z Command: teclado retroiluminado de tamaño completo resistente a derrames, con drenaje y DuraKeys; ²⁴
Ratón	Clickpad con sensor de imagen que admite movimientos y toques multitáctiles
Comunicaciones	WLAN: Tarjeta inalámbrica Intel® Wi-Fi 6E AX211 (2 x 2) y Bluetooth® 5.3, vPro®; Tarjeta inalámbrica Intel® Wi-Fi 6E AX211 (2 x 2) y Bluetooth® 5.3, sin vPro® ¹⁴ ;
Cámara	Cámara HD IR 720p ^{16,17}
Software ^{21,25,28,30,31,33,51,52}	Bing search for IE11 HP Hotkey Support HP Noise Cancellation Software HP Performance Advisor HP Support Assistant Native Miracast support HP Connection Optimizer myHP HP Privacy Settings Data Science Stack HP Easy Clean HP PC Hardware Diagnostics Windows 10 Cloud Recovery Client HP Z Light Space HP Camera & Super Resolution Software HP Services Scan Microsoft 365 and Office (sold separately and Internet access required for activation) HP Presence
Software disponible	Soporte HP Smart ¹⁹
Gestión de la seguridad ^{8,34,35,37,38,39,43,49}	Módulo Absolute Persistence HP Credential Manager HP Power On Authentication Seguridad Master Boot Record Autenticación de prearranque Windows Defender Kit HP Manageability Integration HP BIOSphere Gen6 HP Sure Start Gen6 HP Sure Admin HP Image Assistant Nanorranura con cierre de seguridad HP Image Assistant Gen4.6 HP Client Security Manager Gen7 Módulo de plataforma de confianza (TPM) 2.0 Tecla de activación de privacidad HP Bloqueo de seguridad de HP (modelos seleccionados)
Licencias de software de seguridad	HP Wolf Pro Security Edition ⁵⁶
Lector de huellas digitales	Sensor de huellas (determinados modelos)
Características de gestión	HP Power Manager ¹³
Potencia	Adaptador de alimentación externo HP Smart de CA y 150 W; Adaptador de alimentación externo HP Smart de CA y 200 W ⁴⁸
Tipo de batería	Batería de polímero de ion-litio de larga duración HP, 6 celdas, 86 W/h ^{26,47}
Tiempo de carga de la batería	Es compatible con la carga rápida de la batería: aproximadamente 50% en 30 minutos
Dimensiones	35,6 x 24,2 x 1,9 cm (no táctil); 35,6 x 24,2 x 1,8 cm (táctil); 552 x 69 x 345 mm (Package)
Peso	A partir de 1,73 kg; (El peso varía según configuración y componentes.)
Etiquetas ecológicas	Registro EPEAT® Gold en Estados Unidos ⁴⁵
Especificaciones de impacto sostenible	Bajo contenido en halógenos ⁴⁶
Garantía	La garantía limitada de 1 año (1/1/0) incluye 1 año de piezas y mano de obra. Sin reparación in situ. Los términos y condiciones varían según el país. Se aplican ciertas restricciones y exclusiones.



Ordenador estación de trabajo móvil HP ZBook Studio G10 de 16 pulgadas

Accesorios y servicios (no incluidos)

Mini bloqueo de cable con llave HP



Ayude a mantener su portátil o tablet seguro en la oficina y en las áreas de mucha actividad anclándolo a una superficie segura con el Mini bloqueo de cable de perfil fino con llave de HP.

Número del producto: 1AJ39AA

Ratón inalámbrico HP 935 Creator



Disfruta de una creatividad ininterrumpida e impecable con un ratón que ha sido diseñado para crear. Aprovecha al máximo la creatividad con los botones programables, un diseño ergonómico y una batería que dura hasta 12 semanas¹. Mejora tu proceso creativo al vincular hasta 3 dispositivos y disfruta de la libertad de trabajar en cualquier superficie con el sensor de seguimiento en cristal.

Número del producto: 1D0K8AA

Mochila para portátiles HP Renew Business de 17,3 pulgadas



Ahora puedes proteger tu portátil en una mochila que te encante. Diseñada para mantener protegido tu portátil y organizar los accesorios, la mochila para portátiles Renew Business de 17,3 pulgadas está hecha de materiales respetuosos con el medio ambiente, duraderos, fáciles de limpiar y diseñados para el confort.

Número del producto: 3E2U5AA

Teclado inalámbrico de modo dual HP 975



Ahora puedes personalizar completamente el teclado y disfrutar de una experiencia mecanográfica mejorada. Y ello gracias a poder conectar hasta 3 dispositivos, ya sea por Bluetooth® o por USB-A. También hemos incluido diversas características esenciales, como teclas cómodas, silenciosas y con respuesta suave, de las cuales más de 20 son programables con accesos directos y retroiluminación inteligente, y una batería recargable de larga duración.

Número del producto: 3Z726AA



Ordenador estación de trabajo móvil HP ZBook Studio G10 de 16 pulgadas

Notas al pie sobre la mensajería

¹ Multicore se ha diseñado para mejorar el rendimiento de determinados productos de software. No todos los clientes ni aplicaciones de software se beneficiarán necesariamente del uso de esta tecnología. El rendimiento y la frecuencia del reloj varían en función de la carga de trabajo de la aplicación, así como de las configuraciones de hardware y software. La numeración, marca o nombre de Intel no es una medida que indique un rendimiento superior.

² Función opcional que se debe configurar en el momento de la compra.

³ El teclado RGB es una característica opcional que debe configurarse en el momento de la compra. Disponible únicamente en Estados Unidos, Reino Unido, Alemania y Francia.

⁴ La duración de la batería variará en función del modelo de producto, configuración, aplicaciones cargadas, funciones, uso, funcionalidad inalámbrica y ajustes de gestión de energía. La capacidad máxima de la batería se reducirá de forma natural con el tiempo y el uso. Consulta la comparativa de baterías MobileMark18 <https://bapco.com/products/mobilemark-2019/> para obtener más información.

⁵ La reducción de ruido por IA se ofrece de manera automática a través de las actualizaciones de Windows o se puede descargar en <https://support.hp.com/es-es/drivers> donde esté disponible. Requiere Windows 10 o superior, compatible con auriculares analógicos, micrófono y altavoces de PC internos. DNN Noise Reduction puede configurarse a través de la aplicación HP Audio Control.

⁶ Wi-Fi 6E es una función opcional que debe configurarse en el momento de la compra. Wi-Fi 6E requiere un enrutador Wi-Fi 6E, que se vende por separado, para que funcione en la banda de 6 GHz. Disponibilidad limitada de puntos de acceso inalámbricos públicos. Wi-Fi 6E es compatible con especificaciones 802.11 anteriores. Solo disponible en países donde se admite Wi-Fi 6E.

⁷ Z Light Space requiere Windows 10 o superior.

⁸ El teclado RGB es una característica opcional configurable. Disponible únicamente en Estados Unidos, Reino Unido, Alemania y Francia.

⁹ La prueba MIL STD no está diseñada para demostrar adecuación a los requisitos contractuales del Ministerio de Defensa de Estados Unidos ni para uso militar. Los resultados obtenidos no son una garantía del rendimiento futuro en estas condiciones de prueba. El daño o daño accidental ocurrido bajo estas condiciones de prueba requiere un HP Care Pack para protección de daño accidental opcional. La memoria de 64 GB es una característica opcional configurable.

²² La memoria es una característica opcional configurable.

⁸ No todas las funciones se encuentran disponibles en todas las ediciones o versiones de Windows. Los sistemas pueden requerir la actualización o la compra por separado de hardware, controladores, software o BIOS para aprovechar al máximo la funcionalidad de Windows. Windows se actualiza y habilita automáticamente. Se requiere Internet de alta velocidad y una cuenta de Microsoft. Se pueden aplicar tarifas de proveedores de servicios de Internet y, con el tiempo, quizás existan requisitos adicionales para las actualizaciones. Visita <http://www.windows.com>.

⁹ Para que la funcionalidad Intel® vPro® sea completa, se necesita Windows 10 Pro de 64 bits, un procesador compatible con vPro, un conjunto de chips habilitado para vPro, LAN por cable habilitado para vPro o una tarjeta WLAN y TPM 2.0. Algunas funcionalidades requieren software de terceros adicional para poder ejecutarse. Visita <http://intel.com/vpro>.

¹⁰ Para unidades de almacenamiento, GB = 1000 millones de bytes. TB = 1 billón de bytes. La capacidad formateada real es menor. Hasta 35 GB (para Windows) están reservados para el software de recuperación del sistema.

¹¹ Función opcional configurable.

¹² La memoria de hasta 64 GB es una característica opcional configurable.

¹³ El teclado Z Command es una opción opcional configurable. Disponible únicamente con el teclado RGB y solo en Estados Unidos, Reino Unido, Alemania y Francia.

¹⁴ El software se vende por separado

¹⁵ Se aplica en los ordenadores, estaciones de trabajo y pantallas HP fabricados después de enero de 2019. Se rige por la mayoría de registros Gold y Silver de EPEAT®, ya que cumple todos los requisitos y alcanza el 50-74 % de los puntos opcionales de EPEAT® Silver y del 75-100 % de los puntos opcionales de EPEAT® Gold en cumplimiento con la normativa IEEE 1680.1-2018 EPEAT®. El estado varía según el país. Para obtener más información, visita www.epeat.net.

¹⁶ La cámara de vapor personalizada de HP (HP VaporForce) solo está disponible en los dispositivos configurados con una GPU de portátil NVIDIA RTX™ A3000 y GFX superior.

¹⁷ HP Context Aware requiere Windows 10 o superior y un procesador Intel.

¹⁸ Las pruebas no se realizan con el objetivo de demostrar su adecuación para contratos con el Departamento de Defensa de los Estados Unidos ni para uso militar. Los resultados obtenidos no son una garantía del rendimiento futuro bajo las condiciones de las pruebas. Los daños accidentales requieren un HP Care Pack para protección de daño accidental opcional.

²¹ Todas las especificaciones representan las especificaciones típicas que ofrecen los fabricantes de componentes de HP; el rendimiento real puede ser superior o inferior.

²³ HP Power Manager requiere Windows 10 o superior y puede descargarse desde la tienda Microsoft.

²⁴ HP conferencing features require Windows and the latest myHP app, available over the air or for download via sofaq on the HP Support website. Planned availability in spring 2023.

Notas al pie sobre las especificaciones técnicas

¹ No todas las características están disponibles en todas las ediciones o versiones de Windows. Los sistemas pueden requerir la actualización o la compra por separado de hardware, controladores, software o BIOS para aprovechar al máximo la funcionalidad de Windows. Windows se actualiza y habilita automáticamente. Se requiere Internet de alta velocidad y una cuenta de Microsoft. Se pueden aplicar tarifas de proveedores de servicios de Internet y, con el tiempo, quizás existan requisitos adicionales para las actualizaciones. Visita <http://www.windows.com>.

² Este sistema está preinstalado con el software Windows 10 Pro y también viene con una licencia para Windows 11 Pro y software de recuperación. Solo puedes utilizar una versión del software Windows al mismo tiempo. La migración de una versión a otra requerirá la desinstalación de una versión y la instalación de la otra. Debes realizar copias de seguridad de todos los datos (archivos, fotografías, etc.) antes de desinstalar e instalar sistemas operativos para evitar la pérdida de sus datos.

³ La velocidad del procesador indica el modo de máximo rendimiento; los procesadores se ejecutarán a velocidades más bajas en modo de optimización de la batería.

⁴ El rendimiento de Intel® Turbo Boost varía en función del hardware, el software y la configuración general del sistema. Visita <http://www.intel.com/technology/turboboost> para obtener más información.

⁵ De conformidad con la política de compatibilidad de Microsoft, HP no admite el sistema operativo Windows 8 o Windows 7 en los productos que se configuran con Intel y AMD de 7.ª generación y procesadores posteriores ni proporciona controladores para Windows 8 o Windows 7 en <http://www.support.hp.com>.

⁶ Intel vPro® requiere Windows 10 Pro de 64 bits o versiones superiores, un procesador compatible con vPro, un conjunto de chips habilitado para vPro, LAN con cable habilitada para vPro o WLAN Wi-Fi 6E y TPM 2.0. Algunas funcionalidades requieren software de terceros adicional para poder ejecutarse. Las funciones de vPro® Essentials y Enterprise pueden variar. Visita <http://intel.com/vpro>.

⁸ El bloqueo de seguridad de HP es una función opcional que se debe configurar de fábrica y requiere que se configure una contraseña de supervisor antes de su uso.

⁹ El multinúcleo se ha diseñado para mejorar el rendimiento de algunos productos de software. No todos los clientes ni aplicaciones de software se beneficiarán necesariamente del uso de esta tecnología. El rendimiento y la frecuencia del reloj varían en función de la carga de trabajo de la aplicación, así como de las configuraciones de hardware y software. La numeración, marca o nombre de Intel no son indicios de un rendimiento superior.

¹⁰ Para unidades de almacenamiento, GB = 1000 millones de bytes. TB = 1 billón de bytes. La capacidad formateada real es menor. Hasta 35 GB (para Windows) están reservados para el software de recuperación del sistema.

¹¹ Debido a la naturaleza no estándar del sector de algunos módulos de memoria de otros fabricantes, recomendamos los módulos de memoria de la marca HP con el fin de garantizar la compatibilidad. Si combinas distintas velocidades de memoria, el sistema se

ejecutará a la velocidad de memoria más baja.

¹² El puerto USB-C multifunción funciona con tarjetas gráficas independientes y tarjetas gráficas Intel® Iris Xe. Nota: en el caso de Nvidia Gefx independiente, puede admitir HDMI 2.1 salvo la GPU de la SKU QN20-P1 (compatibilidad con HDMI 2.0).

¹³ Gestiona y controla el rendimiento y el estado de la batería, y personaliza las opciones de carga con el panel de control del administrador de energía de HP fácil de utilizar.

¹⁴ Wi-Fi 6E requiere un enrutador Wi-Fi 6E, que se vende por separado, para que funcione en la banda de 6 GHz. La disponibilidad de puntos de acceso Wi-Fi públicos es limitada. Wi-Fi 6E es compatible con especificaciones 802.11 anteriores. Y se encuentra disponible en países donde se admite Wi-Fi 6E.

¹⁵ Se requiere contenido UHD para ver imágenes UHD.

¹⁶ Se requiere contenido HD para ver imágenes HD.

¹⁷ La autenticación facial de Windows Hello utiliza una cámara especialmente configurada para imágenes de infrarrojo (IR) cercano para autenticar y desbloquear dispositivos Windows, así como para desbloquear tu Microsoft Passport.

¹⁸ Las configuraciones UMA e independientes admiten 4 pantallas independientes (tanto tarjetas gráficas Intel como NVIDIA); el modo UMA/IND debe cerrar la tapa o solo se admiten externamente 3 pantallas como máximo. Resolución máxima = 8K @ 60 Hz (miniDP) 4K @ 60 Hz (puerto de salida Type-C mediante adaptador Type-C a DP), 4K @ 60 Hz (puerto de salida Type-C mediante adaptador Type-C a DP) o BIEN 4K @ 60 Hz (DP1) y 2.5K @ 60 Hz (DP2) y FHD (VGA) o BIEN 4K @ 60 Hz (un puerto DP) y 4K @ 60Hz (puerto de salida Type-C con un adaptador Type-C a DP).

¹⁹ El servicio de asistencia inteligente de HP recopila automáticamente la telemetría necesaria en el arranque inicial del producto para ofrecer datos de configuración en lo que respecta al dispositivo e información sobre el estado. Esta función se encuentra disponible previamente instalada en determinados productos mediante los servicios de configuración de fábrica de HP; o bien se puede descargar. Para obtener más información sobre cómo activar el servicio de asistencia inteligente de HP o descargarlo, visita <http://www.hp.com/smart-support>.

²⁰ La memoria de vídeo compartida (UMA) utiliza parte de la memoria total del sistema para el funcionamiento de vídeo. La memoria del sistema destinada al rendimiento del vídeo no está disponible para otros programas.

²¹ HP Services Scan is provided with Windows Update on select products and will check entitlement on each hardware device to determine if an HP TechPulse-enabled service has been purchased, and will download applicable software automatically. HP TechPulse is a telemetry and analytics platform that provides critical data about devices and applications. For full system requirements or to disable this feature, please visit <http://www.hpdaas.com/requirements>. Not applicable in China.

²² Las configuraciones de la GPU pueden limitarse a configuraciones de GPU/memoria específicas.

²⁴ El teclado HP RGB Z Command solo se encuentra disponible en Estados Unidos, Reino Unido, Francia y Alemania. No se encuentra disponible con el panel de privacidad.

²⁵ Data Science Slack está disponible en determinados SKU solamente.

²⁶ Los vatios-hora (Wh) reales de la batería variarán en función de la capacidad de diseño. La capacidad de la batería disminuirá de forma natural con el tiempo de almacenamiento, el tiempo, el uso, el medio ambiente, la temperatura, la configuración del sistema, las aplicaciones cargadas, las funciones, los parámetros de gestión de energía y otros factores.

²⁷ Las opciones del monitor pueden limitarse a configuraciones de CPU/GPU específicas.

²⁸ HP Z Light Space es una característica opcional, requiere Windows 10 o superior y debe configurarse durante la compra del hardware.

²⁹ Las resoluciones dependen de la capacidad del monitor y de las configuraciones de resolución y profundidad del color.

³⁰ Disponible en determinados equipos HP con Windows 10 o superior y procesadores Intel.

³¹ Miracast es una tecnología inalámbrica que el ordenador puede utilizar para proyectar tu pantalla en televisores, proyectores y reproductores de transmisión multimedia que también admiten Miracast. Puedes utilizar Miracast para compartir lo que haces en el ordenador y reproducir una presentación de diapositivas. Para obtener más información: <http://windows.microsoft.com/en-us/windows-8/project-wireless-screen-miracast>.

³² Otras NVIDIA iGPU: admite decodificación HD, DX12, HDMI 2.1, mDP 1.4, HDCP 2.3 mediante DP de hasta 5K @ 60 Hz (sin DSC) o 8K @ 60 (con DSC y requiere 2 cabezales de pantalla), y a través de HDMI con un máximo de 8K @ 60 Hz (con DSC y requiere 2 cabezales de pantalla)

³³ HP Connection Optimizer requiere Windows 10.

³⁴ Las características de HP BIOSphere Gen6 pueden variar dependiendo de la plataforma y la configuración.

³⁵ El agente Absolute se suministra desactivado y se activará cuando los clientes activen una suscripción absoluta. Las suscripciones se pueden adquirir por plazos de varios años. El servicio es limitado, consulta con Absolute acerca de la disponibilidad fuera de los EE. UU. La garantía de recuperación de Absolute es una garantía limitada. Se aplican determinadas condiciones. Para conocer todos los detalles, visita: <http://www.absolute.com/company/legal/agreements/computrace-agreement>. La eliminación de datos es un servicio opcional facilitado por Absolute Software. Si se utiliza, la garantía de recuperación queda anulada. Para poder utilizar el servicio de eliminación de datos, los clientes deben firmar primero un preacuerdo de autorización y obtener un PIN o adquirir uno o más tokens RSA SecurID de Absolute Software.

³⁷ El HP Manageability Integration Kit se puede descargar en <http://www.hp.com/go/clientmanagement>

³⁸ El bloqueo de seguridad para la ranura de seguridad se vende por separado.

³⁹ HP Client Security Manager Gen7 requiere Windows y está disponible en determinados equipos HP Elite y Pro.

⁴³ HP Sure Start Gen6 se encuentra disponible en determinados ordenadores HP.

⁴⁵ Basado en el registro estadounidense EPEAT® según IEEE 1680.1-2018 EPEAT®. El estado de EPEAT® varía en función del país. Para obtener más información, visita www.epeat.net.

⁴⁶ Las fuentes externas de alimentación, los cables de alimentación, los cables y los periféricos no son de bajo contenido en halógenos. Es posible que las piezas de servicio obtenidas después de la compra no sean de bajo contenido en halógenos.

⁴⁷ La carga rápida HP recarga hasta el 50 % de la batería en 30 minutos con el sistema apagado o en modo de espera. Se requiere un adaptador de alimentación con una capacidad mínima de 65 vatios. Una vez que la carga haya alcanzado el 50 % de su capacidad, se recuperará la velocidad normal. El tiempo de carga puede variar en torno a un 10 % en función de la tolerancia del sistema.

⁴⁸ El adaptador de alimentación de 150 W no está disponible con la tarjeta gráfica Nvidia RTX™.

⁴⁹ HP Sure Admin requiere Windows 10 o versiones posteriores, HP BIOS, HP Management Integration Kit (disponible en <http://www.hp.com/go/clientmanagement>) y la aplicación de autenticación de acceso local HP Sure Admin para móvil que se encuentra disponible en Apple Store o Play Store.

⁵¹ HP Easy Clean requiere Windows 10 RS3 y solo desactivará el teclado, la pantalla táctil y el clickpad. Los puertos no se desactivan. Consulta la guía del usuario para ejecutar la limpieza.

⁵² Determinados productos de HP están mejorados con HP Presence. Las funciones varían dependiendo de la plataforma. Las funciones de conferencias de HP requieren Windows y la aplicación myHP más reciente, disponible de manera inalámbrica o para su descarga a través de sofaq en el sitio web de soporte de HP. Disponibilidad prevista para primavera de 2023.

⁵³ HP Wolf Pro Security Edition (incluidos HP Sure Click Pro y HP Sure Sense Pro) se encuentra previamente cargado en determinadas SKU y, según el producto HP que adquiere, incluye una licencia de pago de 1 o 3 años. El software HP Wolf Pro Security Edition se ha autorizado conforme a las condiciones de la licencia del contrato de licencia para el usuario final (EULA, por sus siglas en inglés) del software HP Wolf Security que se puede encontrar en: https://support.hp.com/us-en/document/ish_3875769-3873014-16 ya que ese EULA se ha modificado debido a lo siguiente: «7. Plazo. A menos que se rescinda antes, de conformidad con los términos contenidos en este EULA, la licencia de HP Pro Security Edition (HP Sure Sense Pro y HP Sure Click Pro) entra en vigor después de la activación y seguirá en vigor durante un plazo de licencia de doce (12) meses o treinta y seis (36) meses más («Plazo inicial»). Una vez finalizado el plazo inicial, podrás (a) adquirir una licencia de renovación de HP Wolf Pro Security Edition en HP.com, HP Sales o un partner de canal de HP, o (b) continuar utilizando las versiones estándar de HP Sure Click y HP Sure Sense sin coste adicional, pero sin actualizaciones de software futuras ni servicio de asistencia de HP.

⁵⁹ El lector de soportes microSD 7.1 admite tarjetas SD 4.0 a velocidades SD 3.0 con cualquier host SD 7.0. Se prevé la disponibilidad de la tarjeta SD 7.0 a lo largo del 2022.

Suscríbete para recibir novedades hp.com/go/getupdated

© Copyright 2023 HP Development Company, L.P. La información que contiene este documento está sujeta a cambios sin previo aviso. Las únicas garantías de los productos y servicios de HP quedan establecidas en las declaraciones de garantía expresa que acompañan a dichos productos y servicios. Nada de lo aquí indicado debe interpretarse como una garantía adicional. HP no se responsabiliza de errores u omisiones técnicos o editoriales que puedan existir en este documento.

Intel, Core, Optane, Celeron, Pentium, Iris, XMM y Thunderbolt son marcas comerciales o marcas comerciales registradas de Intel Corporation o de sus filiales en Estados Unidos y en otros países. AMD, Ryzen, Athlon y Radeon son marcas comerciales de Advanced Micro Devices, Inc. Bluetooth es una marca comercial de su propietario y utilizada por HP Inc. bajo licencia. NVIDIA y GeForce son marcas comerciales o marcas comerciales registradas de NVIDIA Corporation en Estados Unidos y en otros países. USB Type-C® y USB-C® son marcas comerciales registradas de USB Implementers Forum. DisplayPort™ y el logotipo de DisplayPort™ son marcas comerciales propiedad de la Asociación de Estándares de Productos Electrónicos y Vídeo (VESA®) en Estados Unidos y en otros países. McAfee y McAfee LiveSafe son marcas comerciales o marcas comerciales registradas de McAfee LCC en Estados Unidos y en otros países. ENERGY STAR es una marca comercial registrada por la Agencia de Protección Ambiental (EPA) de Estados Unidos. El resto de marcas comerciales pertenecen a sus respectivos propietarios.

Octubre 2023

--

