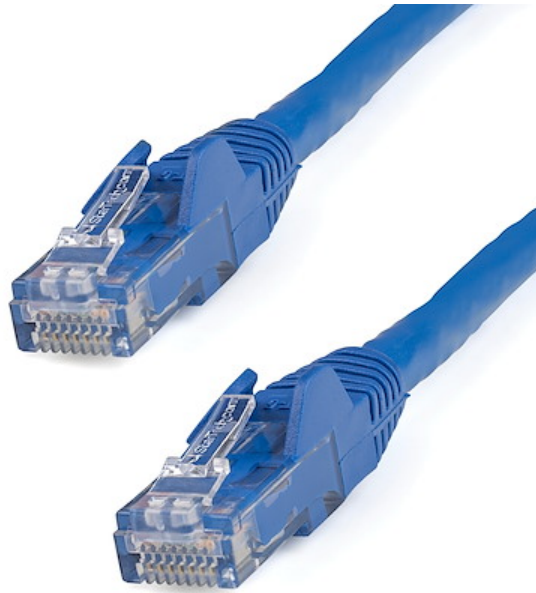


Cat6 patchkabel met snagless RJ45 connectors – 10 m, blauw

Productcode: N6PATC10MBL



De N6PATC10MBK Cat6 Netwerkkabel (10m) voldoet aan of overtreft alle Cat6-specificaties voor een betrouwbare Gigabit-netwerkverbinding, en is voorzien van een duurzame, zwart PVC-omhulling waarmee u uw netwerkaansluitingen desgewenst een kleurcode kunt geven.

Om te zorgen voor een lange levensduur is deze kwalitatief hoogwaardige Cat6-netwerkkabel uitgevoerd zonder uitsteeksels, zodat de RJ45-connectorclips tegen beschadiging wordt beschermd en de kabel tijdens installaties minder snel zal blijven haken. De kabel is ook voorzien van gegoten PVC-trekontlasting die voorkomt dat de aansluitpunten van de RJ45-connectoren onder een scherpe hoek kunnen worden verbogen – dit verlaagt het risico op beschadiging aan de kabel, wat de netwerkprestaties nadelig zou kunnen beïnvloeden.

Deze in kwalitatief hoogwaardig materiaal uitgevoerde Cat6-netwerkkabel levert betrouwbare prestaties en wordt geleverd met onze levenslange garantie.

De Cat6-kabels van StarTech.com worden vervaardigd uit kwalitatief hoogwaardige geleiders. Hoewel veel kabelfabrikanten een "goedkopere" kabel op basis van verkoperd aluminium aanbieden, sluiten wij op het gebied van kwaliteit geen compromissen en zorgen ervoor dat u investeert in een netwerkkabel met topprestaties die de investering dubbel en dwars waard is.

Deze Cat6-kabel is uitgevoerd in 0,25 mm<sup>2</sup> dik koperdraad en ondersteunt een breed scala van Ethernet-toepassingen zoals Power over Ethernet (PoE). Omdat we gebruik maken van kwalitatief hoogwaardig koperdraad, zijn onze kabels gemakkelijk in staat het voor Power over Ethernet-toepassingen benodigde vermogen te leveren, waarbij kabels van lagere kwaliteit uit verkoperd aluminium eventueel kunnen leiden tot het doorgeven van onvoldoende vermogen, oververhitting, schade aan apparatuur en zelfs brand.

Deze Cat6-netwerkkabel is voorzien van hoogwaardige aansluitingen met een vergulding van 50 micron, voor een optimale geleiding en minder signaalverlies als gevolg van oxidatie of corrosie.

## Certificaties, rapporten en compatibiliteit

### Toepassingen

- Ontworpen voor gebruik met Gigabit-netwerken
- Voor het verbinden van een hub met een distributiepaneel
- Voor het verbinden van een werkstation met een wandcontactdoos
- Verleng de aansluiting van uw Gigabit-netwerkapparatuur met 10 m

### Eigenschappen

- Afscherming van de RJ45-connectorclips
- ETL-geverifieerd
- Hoogwaardig koperdraad met 0,5 mm dikte
- Vervaardigd uit hoogwaardige onderdelen
- Gegoten trekontlasting bij de RJ45-connector voorkomt dat de kabel onder een scherpe hoek kan worden verbogen
- Gekleurde afscherming voor eventuele kleurcodering
- Zorgvuldig ontworpen en gefabriceerd om Near End Crosstalk (NEXT) binnen aanvaardbare grenzen te houden

---

#### Hardware

Garantiebeleid	Lifetime
Aantal geleiders	4 pair UTP
Connectormateriaal	Goud
Type kabelmantel	PVC - Polyvinyl Chloride
Brandbestendigheid	CMG goedgekeurd (algemeen doel)
Type kabel	Snagless
Kabelstandaard	TIA/EIA-568-B.1-2001 T568B

---

Prestaties	Kabelspecificatie	CAT6 - 650 MHz
<hr/>		
Connector(en)	Connector A	RJ-45
	Connector B	RJ-45
<hr/>		
Fysieke eigenschappen	Kleur	Blauw
	Draaddikte	24 AWG
	Type geleider	Gevlochten koper
	Kabellengte	32.8 ft [10 m]
	Lengte product	32.8 ft [10.0 m]
	Breedte product	0.5 in [13.0 mm]
	Hoogte product	0.6 in [16.0 mm]
	Gewicht product	13.8 oz [392.0 g]
<hr/>		
Verpakkingsinformatie	Verpakkingsaantal	1
	Package Length	13.0 in [33.0 cm]
	Package Width	10.0 in [25.5 cm]
	Package Height	1.3 in [34.0 mm]
	Verzendgewicht (verpakt)	14.4 oz [409.0 g]
<hr/>		
Wat wordt er meegeleverd	Meegeleverd	10 m Cat6 UTP Netwerkkabel zonder Uitsteeksels - Blauw, ETL-geverifieerd
<hr/>		

\* Uitvoering en specificaties van het product zijn zonder aankondiging vatbaar voor wijzigingen.