

Rittal – Das System.

Schneller – besser – überall.

PDU basic – DK **7979.114**

Stand : 26.11.2019

SCHALTSCHRÄNKE

STROMVERTEILUNG

KLIMATISIERUNG

IT-INFRASTRUKTUR

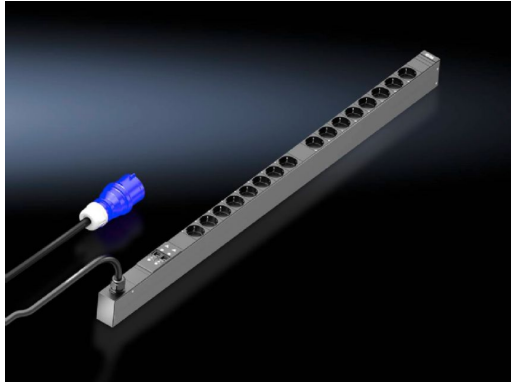
SOFTWARE & SERVICE

FRIEDHELM LOH GROUP



PDU basic – DK 7979.114

erstellt am: 26.11.2019 auf www.rittal.com/de-de



Produktbeschreibung

Beschreibung:	Durch die kompakte PDU basic kann jedes IT-Rack einfach mit einer Basis-Stromverteilung ausgerüstet werden.
Vorteile:	Montierbar im Zero-U Space im 600 mm breiten Rittal IT-Rack Farbliche Markierung von Phasen und Sicherungsstromkreisen (L1=pink, L2=schwarz, L3=weiß) Werkzeugloser Einbausatz für VX IT
Technische Daten:	Anschlusskabel fest, 3 m, mit CEE-Stecker, 32 A, 1-phasig (IEC 60 309) Kompakte Leitungsschutzschalter (16 A - Carling type)
Messfunktionen:	Meldekontakt des optionalen Überspannungsschutzes auf Klemmen
Material:	Aluminium-Strangpressprofil, eloxiert Steckplätze: Kunststoff
Schutzart IP nach IEC 60 529:	IP 20
Normen:	EN 62368-1 EN 61000-3 EN 61000-4 EN 61000-6 EN 62053-21
Richtlinien:	EMV-Richtlinie 2014/30/EU Niederspannungsrichtlinie 2014/35/EU
Lieferumfang:	Universaleinbausatz Inkl. Befestigungsmaterial
Hinweis:	Spezielle PDU Ausführungen für 19"-Montage verfügbar

Optionen:	Überspannungsschutz Typ 3 mit im Betrieb tauschbaren Ableitern, mit Statusüberwachung, in PDU Gehäuse integrierbar Andere Gehäusefarben möglich
Produktmerkmale	
Variante:	passiv
Steckdosen:	16 x D, Schuko (Typ F, CEE 7/3)
Passend für:	Gehäusotyp: Schrankrahmen Gehäusotyp: 19"-Profilschienen Höhe: ≥ 1200 mm Höhe: ≥ 1800 mm
Abmessungen:	Breite: 44 mm Tiefe: 70 mm Länge: 1095 mm
Einspeisungen:	Phasen pro Einspeisung: 1~
Länge Anschlusskabel:	3 m
Umgebungsbedingungen:	Betriebstemperatur: +5 °C...+50 °C Lagertemperatur: -25 °C...+70 °C Luftfeuchtigkeit (nicht kondensierend): 10 % - 95 %
Anschlüsse:	Eingangskabel (Typ/Länge): 3 m
Anschlussart (elektrisch):	CEE
Nennstrom (max.):	32 A
Verpackungseinheit:	1 St.
Kupferanteil (kg / Stück):	0
EAN:	4028177947436
Zolltarifnummer:	85369095
ETIM 7.0:	EC000330
ETIM 6.0:	EC000330
eCl@ss 8.0/8.1:	27142604
eCl@ss 6.0/6.1:	27142604

Ausschreibungstext

Rittal PDU basic Art.-Nr.: DK 7979.114

Kompakte Stromverteilung zum Einsatz in IT Server und Netzwerkschränken (metered plus, switched und managed). Vertikale Montage im Zero-U Bereich gängige IT Racks. Zur werkzeuglosen Schnellmontage im Rittal VX IT und Plug & Play Befestigung geeignet. Robustes Aluminium-Gehäuse mit fest montierten IEC 60320/C13 bzw. IEC 60320/C19 sowie CEE 7/3 (Schuko) und BS 1363 (UK) Steckern, die mit einer Verriegelung gegen versehentliches Abziehen der Stecker geschützt sind. Die Sicherungen sind in mehrphasigen PDU Ausführungen farblich markiert. Der Ausführung entspricht IEC C20 bzw. CEE-Stecker montiert, somit ist die PDU sofort einsatzbereit. Optional mit einem Überspannungsschutzmodul (Typ 3) mit im Betrieb tauschbaren A-PDUs wird der Status über die Netzwerkschnittstelle überwacht, die PDU-Intelligente PDU Ausführungen sind optional mit einer allstromsensitiven 6 Messpunkten lieferbar. Dadurch ändert sich die PDU Länge bzw. die Anzahl der Steckplätze.

Technische Spezifikationen PDU basic

Eingangsspannungsbereich (L-N): 90V - 250 VAC, 50-60Hz

Eingangsstrom: 32A

Anzahl der Phasen: 1

Markierung der Phasen (nur 3-phasige PDUs: L1, L2, L3): powerpink, schwarz, blau

Anzahl Steckplätze Typ IEC 60320/C13 (gesamt): 42

Anzahl Steckplätze Typ IEC 60320/C13 (je Phase/Sicherung): 14/8

Anzahl Steckplätze Typ IEC 60320/C19 (gesamt): 12

Anzahl Steckplätze Typ IEC 60320/C19 (je Phase/Sicherung): 4/2

Anzahl Steckplätze Typ CEE 7/3 (gesamt): 24

Anzahl Steckplätze Typ CEE 7/3 (je Phase/Sicherung): 8/4

Anzahl Schutzschalter: 6

Hydraulisch magnetischer Schutzschalter: 16 A

Steckplätze einzeln schaltbar: NEIN

Anschlussstecker PDU Eingang: IEC 60309 / CEE (3L+N+PE, 6h)

Länge des Anschlusskabels: 3m

Anschlusskabel-Typ: H05-VV

Aderanzahl: 5

Kabelquerschnitt: 4 mm²

PDU Gehäusebreite: 44mm

PDU Gehäusetiefe: 70mm

PDU Gehäusehöhe: 1895mm

PDU Material: Aluminium, eloxiert in RAL9005 (schwarz), weitere Farben

PDU Befestigungsadapter (VX IT / TS IT) Montage: Rahmen + Zero-U Space

Nutzerverwaltung inkl. Rechtemanagement: JA

LDAP(S) / Radius Anbindung: JA

USB-Port für Firmware Update und Datalogging-Funktion: JA

Konformität: CE

Normen:

Sicherheit: EN 62368

EMV: EN 55022 / B

EN 61000-4-2

EN 61000-4-3

EN 61000-6-2

EN 61000-6-3

Niederspannungsrichtlinie: 2014/35/EU

EMV Richtlinie: 2014/30/EU

MTBF (bei 40°C) 100.000 Stunden

Schutzart: IP20 (EN 60529)

Schutzklasse: Klasse 1

Verschmutzungsgrad: 2

Überspannungsklasse: II

Umwelteigenschaften: 2011/65/EU (RoHS 2), WEEE

Lagertemperatur -20°C bis +70°C

Umgebungstemperaturen 0°C bis +60°C (Derating ab 50°C)

Umgebungsfeuchte 10 - 95% rF, nicht kondensierend

Betriebshöhe (max. ü. N.N.) 3000m

Stecker Verriegelung C14 und C20: 1x (weitere optional DK 7979.020)
Abdeckungen C13 (optionales Zubehör): DK 7955.010
Abdeckungen C19 (optionales Zubehör): DK DK 7955.015

Gewährleistung: 24 Monate

Typ: Rittal PDU basic Art.-Nr.: DK 7979.114
