

# PHILIPS

LCD-Monitor mit  
USB-C-Anschluss

Business Monitor

3000er Serie

68,5 cm (27")

2.560 x 1.440 (Quad HD)

27B2U3601H



## Neu definierter Workflow für die Produktivität mit Pop-up-Webcam

Erledigen Sie Ihre täglichen Aufgaben ganz schnell mit der SoftBlue-Technologie und einer Aktualisierungsrate von 120 Hz. Produktivitätssteigernde Funktionen wie USB-C und eine Pop-up-Webcam mit Windows Hello bieten die Leistung und den Komfort, die Sie erwarten.

### **Erstklassige Leistung**

- IPS-Technologie für volle Farben bei großen Betrachtungswinkeln

### **Entwickelt, um Ihre Arbeitsweise zu unterstützen**

- Integrierte Stereo-Lautsprecher für Multimedia
- SmartErgoBase ermöglicht benutzerfreundliche Ergonomieeinstellungen
- Smart Link Sync: für gleichmäßige Reihenschaltungs-Displays
- Kompatibel mit Windows Hello – Nahtloser, sicherer Zugriff
- Eyesafe zertifizierter Blaulichtschutz und Farbtreue
- Verstellbare Webcam: Für komfortable Videokonferenzen.
- SoftBlue Technologie: Für ein angenehmes Fernseherlebnis

### **USB-C-Verbindung mit nur einem Kabel**

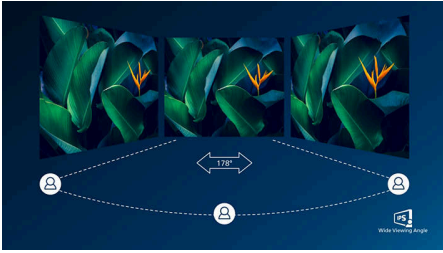
- RJ-45 auf USB-C ermöglicht eine einfache und sichere Netzwerkverbindung

### **Erstklassige Bildqualität**

- 120 Hz Aktualisierungsrate für ultraflüssige Bilder
- Kristallklare Bilder mit Vierfach-HD und 2.560 x 1.440 Pixeln

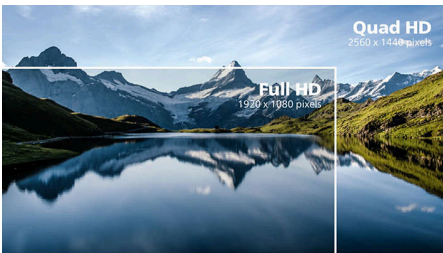
# Besonderheiten

## IPS-Technologie



IPS-Monitore verwenden eine fortschrittliche Technologie, die für einen besonders großen Blickwinkel von 178/178 Grad sorgt und es so ermöglicht, Inhalte auf dem Monitor aus nahezu jedem Winkel zu sehen – selbst im 90-Grad-Schwenkmodus! Im Gegensatz zur standardmäßigen TN-Technologie erhalten Sie mit IPS herausragend scharfe Bilder mit lebendigen Farben. Dadurch eignet sich die Technologie nicht nur ideal für Fotos, Filme und Internet, sondern auch für professionelle Anwendungen mit hohen Anforderungen an Farbtreue und Farbkonsistenz.

## Kristallklare Bilder



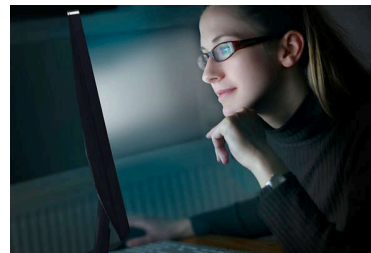
Diese Philips Monitore bieten Crystal Clear, Quad HD-Bilder mit 2.560 x 1.440 oder 2.560 x 1.080 Pixeln. Diese neuen Hochleistungsbildschirme mit einer hohen Pixeldichte erwecken in Kombination mit bandbreitenintensiven Quellen Ihre Bilder und Grafiken zum Leben. Egal, ob Sie hohe Ansprüche an hoch detaillierte Daten für CAD-CAM-Lösungen stellen, 3D-Grafikanwendungen verwenden oder als Finanzexperte mit riesigen Tabellen arbeiten – mit Philips Monitoren und Crystal Clear erhalten Sie kristallklare Bilder.

## 120 Hz schnelle Aktualisierung



Für eine gute Gaming- und Videoleistung benötigen Sie einen Monitor mit ruckelfreien Bildern ohne Verzögerungen. Dieser Philips Monitor baut das Bild bis zu 120 Mal pro Sekunde neu auf und ist damit erheblich schneller als ein Standardmonitor. Bei einer niedrigeren Bildrate kann es den Anschein erwecken, dass Ihre Feinde auf dem Bildschirm von Ort zu Ort springen, sodass sie schwerer zu treffen sind. Mit einer Bildrate von 120 Hz hingegen erhalten Sie diese ausschlaggebenden fehlenden Bilder auf dem Bildschirm, sodass die feindlichen Bewegungen in einem fließenden Bewegungsablauf dargestellt werden und Sie Ihre Feinde leicht anvisieren können.

## SoftBlue Technologie zur Reduzierung der Blaublichtwirkung



Die SoftBlue Technologie verbessert den visuellen Komfort und Schutz vor gesundheitsschädlichen Auswirkungen, die durch längere Einwirkung von Blaublicht verursacht werden. Das reduzierte Blaublicht, das Verhältnis von Display-Emissionslicht im Bereich von 415–455 nm bis 400–500 nm ist auf weniger als 50 % reduziert. Dadurch bietet die SoftBlue Technologie optimalen visuellen Komfort, minimiert die Belastung der Augen und unterstützt eine anhaltende Fokussierung. Zudem wurde die SoftBlue LED-Technologie vom TÜV Rheinland Eyesafe auf ihre Wirksamkeit bei der Reduzierung von Blaublicht (Hardware-Lösung) geprüft und zertifiziert.

## Integrierte Stereo-Lautsprecher



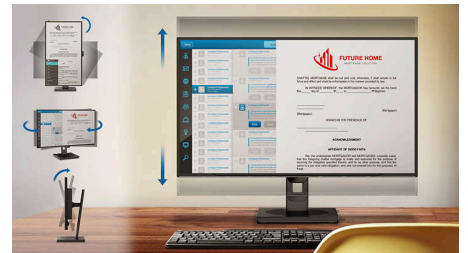
Im Display sind hochwertige Stereo-Lautsprecher integriert. Diese sind je nach Modell und Design sichtbar vorne, unsichtbar unten, oben oder hinten angebracht.

## TÜV Rheinland Eyesafe - RPF® 40



Der Philips Monitor entspricht dem TÜV Rheinland Eyesafe® Standard, um Sie effektiv vor langer Exposition gegenüber Blaublicht zu schützen. Der immer eingeschaltete Blaublichtfilter verringert nicht nur die digitale Belastung der Augen, sondern garantiert auch die Farbintegrität.

## SmartErgoBase



SmartErgoBase ist ein Monitorstandfuß, der ergonomischen Anzeigekomfort und Kabelmanagement ermöglicht. Er lässt sich für maximalen Komfort in verschiedenen Winkeln schwenken, neigen und drehen. Der höhenverstellbare Standfuß garantiert die optimale Betrachtungshöhe und verringert so die körperliche Belastung auch bei langen Arbeitstagen. Das Kabelmanagement macht Schluss mit dem Kabelsalat und schafft professionelle Ordnung am Arbeitsplatz.



## Besonderheiten

### Verstellbare Webcam



Mit dieser Funktion können Sie Videokonferenzen noch komfortabler durchführen. Durch die 30-Grad-Einstellung der Webcam können Benutzer jetzt bequem von jeder Position aus anrufen und an Besprechungen teilnehmen.

### Kompatibel mit Windows Hello



Melden Sie sich mit Windows Hello schneller und sicherer an. Die Webcam dieses Philips Monitors ist mit Windows Hello kompatibel und bietet

eine schnelle Gesichtserkennung und mühelosen Zugriff – jedes Mal, wenn Sie das Gerät einschalten.

### Smart Link Sync



Erstelle mit Smart Link Sync mühelos einen nahtlosen Arbeitsplatz mit mehreren Monitoren, der darauf ausgelegt ist, die Display-Einstellungen automatisch an den reihengeschalteten Monitoren auszurichten. Egal, ob du gerade etwas designst, eine Präsentation hältst oder gerade mehrere Aufgaben gleichzeitig erledigst: Genieße konsistente Helligkeit und Farben ohne manuelles Nachbessern. Entscheide dich je nach deiner Umgebung für OSD Sync- oder Light Sync-Modi (Niedrig, Mittel oder Hoch) auf dem Hauptmonitor. Für identische Monitore garantiert jeder Modus gleichmäßige Bilder; für unterschiedliche Modelle passt Light Sync die

Beleuchtung für einen ausgeglichenen, professionellen Look auf allen Bildschirmen intelligent an.

### USB-C-Dockingstation mit RJ45



Vereinfachen Sie Verbindungen Ihrer Peripheriegeräte vom Monitor bis zum PC dank einer Ein-Kabel-Kopplung mit USB-C-Anschluss, einschließlich Netzwerken, einem hochauflösenden Videoausgang von PC zu Monitor und Surfen im Internet ohne zusätzliches Netzkabel sowie ohne LAN-Anschluss Ihres Notebooks. Die RJ45-Verbindung über USB-C bietet bei Bedarf eine schnelle und sichere Verbindung. Dank schnellster Geschwindigkeiten gelingt eine blitzschnelle Datenübertragung zwischen Festplatte und PC. Außerdem ermöglicht Ihnen USB-C, Ihr Notebook ohne weiteres Stromkabel mit Strom vom Monitor zu betreiben und aufzuladen.

## Daten

### Bild/Anzeige

**Größe des Displays:** 27"/68,5 cm

**Seitenverhältnis:** 16:9

**LCD-Displaytyp:** IPS-Technologie

**Art der Hintergrundbeleuchtung:** W-LED-System

**Pixelgröße:** 0,2331 x 0,2331 mm

**Helligkeit:** 350 cd/m<sup>2</sup>

**Display-Farben:** 16,7 Mio. (True 8-Bit-Farben)

**Farbspektrum (Standard):** sRGB 108% , NTSC 97%\*

**Kontrastverhältnis (Standard):** 1.500:1

**SmartContrast:** 50.000.000:1

**Reaktionszeit (Standard):** 4 ms (Grau zu Grau)\*

**Blickwinkel:** 178° (H) / 178° (V), Bei C/R > 10

**Bildoptimierung:** SmartImage

**Maximale Auflösung:** 2.560 x 1.440 bei 120 Hz (HDMI/DP/USBC)\*

**Effektive Bildfläche:** 596,74 (H) x 335,66 (V) mm

**Abtastfrequenz:** 30 bis 230 kHz (H)/48 bis 120 Hz (V)

sRGB

SoftBlue

Flimmerfrei

**Pixelichte:** 109 PPI

**Bildschirmbeschichtung:** Blendfrei, 3 H,

Glanzschleier 25 %

EasyRead

Adaptive Synchronisation

EyeSafe

**Smart Link Sync:** Bei Verwendung als Haupt- oder Zweitmonitor\*

### Konnektivität

**Signal-Eingang:** 1 x HDMI 2.1 TMDS, 1 x DisplayPort 1.4, 1 x USB-C (Upstream, DP-Wechselmodus, Daten, PD)

**Synchronisationseingang:** Separate Synchronisation, Synchronisation auf Grün

**Audio-Ein-/Ausgang:** Audio-Ausgang

**RJ45:** Ethernet-LAN (10 MB/100 MB/1 GB)

**Signalausgang:** DisplayPort-Ausgang

**HDCP:** HDCP 1.4 (HDMI/DisplayPort/USB-C), HDCP 2,3 (HDMI/DisplayPort/USB-C)

**HBR3:** Ja (DP, USB-C)

**USB-Anschlussbox:** USB 3.2, Gen 1, 5G, Upstream: 1 x USB-C (vollständig); Downstream: 3 x USB 3.2 (mit 1 x Schnellladungs-B.C 1.2), 1 x USB-C (Daten, 15 W)

### Power Delivery

**Max. Stromversorgung:** Bis zu 90 W (5 V/3 A, 7 V/3 A, 9 V/3 A, 10 V/3 A, 12 V/3 A, 15 V/3 A, 20 V/4,5 A)

**Version:** USB-PD Version 3.0

### Komfort

**Integrierte Lautsprecher:** 2 W x 2

**Plug & Play-Kompatibilität:** DDC/CI, Mac OS, sRGB, Windows 11/10

**Benutzerkomfort:** SmartImage, Input, Helligkeit, Menü, Ein-/Ausschalter

**OSD-Sprachen (Bildschirmanzeige):**

Portugiesisch (Brasilien), Tschechisch,

Niederländisch, Englisch, Französisch, Finnisch,

Deutsch, Griechisch, Ungarisch, Italienisch, Japanisch, Koreanisch, Portugiesisch, Polnisch, Russisch, Chinesisch, Spanisch, Schwedisch, Chinesisch (traditionell), Türkisch, Ukrainisch

**Weiterer Komfort:** Kensington-Sicherung, VESA-Halterung (100 x 100 mm)

**Steuerungssoftware:** SmartControl

**Integrierte Webcam:** 5,0-Megapixel-Kamera mit Mikrophon und LED-Anzeige (für Windows 10 Hello)

**Webcam mit Kippfunktion:** Ja, -/+30 Grad

### Stativ

**Höhenverstellung:** 150 mm

**Drehfunktion:** -/+ 90 Grad

**Drehgelenk:** -/+ 180 Grad

**Neigefunktion:** -5/30 Grad

### Leistung

**ECO-Modus:** 16,6 W (norm.)

**Stromversorgung:** Integriert, 100 bis 240 V AC, 50 bis 60 Hz

**Ausgeschaltet:** 0,3 W (Standard)

**Eingeschaltet:** 21,12 W (Standard) (Testmethode EnergyStar)

**Stand-by-Modus:** 0,4 W (Standard)

**Leistungs-LED-Anzeige:** Betrieb – Weiß, Stand-by-Modus – Weiß (blinkend)

**Energieeffizienzklasse:** D

## Daten

### Abmessungen

Verpackung in mm (B x H x T):

730 x 445 x 139 mm

Produkt ohne Standfuß (in mm):

615 x 361 x 46 mm

Produkt mit Standfuß (max. Höhe):

615 x 540 x 299 mm

### Gewicht

Produkt mit Verpackung (in kg): 9,55 kg

Produkt mit Standfuß (in kg): 6,57 kg

Produkt ohne Standfuß (in kg): 4,90 kg

### Betriebsbedingungen

Höhenlage: Betrieb: 3.658 m, außer Betrieb:

12.192 m

Temperaturbereich (in Betrieb): 0 °C bis 40 °C °C

Relative Luftfeuchtigkeit: 20 bis 80 % %

Temperaturbereich (außer Betrieb): -20 °C bis

60 °C °C

MTBF (gezeigt): 70.000 Stunden (ohne

Hintergrundbeleuchtung)

### Nachhaltigkeit

Umweltschutz und Energie: Energy Star, EPEAT\*,

RoHS

Wiederverwertete Kunststoffe: 85%

Recyclbares Verpackungsmaterial: 100 %

Bestimmte Substanzen: Gehäuse ohne PVC und bromierte Flammschutzmittel

### Kompatibilität und Standards

Behördliche Zulassung: CB, CE-Zeichen, EPA, TÜV/GS, TÜV Ergo, TCO-zertifiziert, EAC, EAC-ROHS, MEPS, UKCA, EMF, FCC, ICES-003, TÜV Rheinland Schwaches Blaulicht (Hardware-Lösung), eyesafe® ZERTIFIZIERT 2.0

### Gehäuse

Design: Konsistenz

Fuß: Schwarz

Vorderer Rahmen: Schwarz

Hintere Abdeckung: Schwarz

### Lieferumfang

Kabel: HDMI-Kabel, DisplayPort-Kabel, USB-C-auf-C-Kabel, Netzkabel

Monitor mit Standfuß

Benutzerdokumentation



- \* Die Wortmarke/das Warenzeichen "IPS" und ähnliche Patente auf Technologien sind Eigentum der jeweiligen Unternehmen.
- \* Reaktionszeitwert gleich SmartResponse
- \* sRGB-Bereich basierend auf CIE 1931, NTSC-Bereich basierend auf CIE 1976 .
- \* Die EPEAT-Bewertung ist nur in Ländern gültig, in denen Philips das Produkt registriert. Besuchen Sie <https://www.epeat.net/>, um den Registrierungsstatus in Ihrem Land zu erfahren.
- \* Die 5-Jahres-Garantie ist eine freiwillige eingeschränkte Garantie des Herstellers. Sie gilt nur in den auf dieser Seite <https://www.philips.co.uk/c-e/so/monitors/tco-certified-edge> aufgeführten Ländern. Für Verbraucher wird sie zusätzlich zu und ohne Auswirkungen auf ihre(n) gesetzlichen Rechte(n) nach geltendem nationalem Recht bereitgestellt. Für Endbenutzer, die keine Verbraucher (geschäftlich/beruflich) sind, gelten nur die Bedingungen der beschränkten Garantie des Herstellers.
- \* Der hochauflösende USB-C-Modus ermöglicht eine maximale Auflösung von 2.560 x 1.440 bei 120 Hz.
- \* Damit Smart Link Sync korrekt funktioniert, müssen alle Monitore in Reihenschaltung mit Smart Link kompatibel sein.
- \* Der Monitor kann von den Abbildungen abweichen.
- \* Die in dieser Broschüre aufgeführten Produkte und Zubehörteile können je nach Land und Region unterschiedlich sein.