

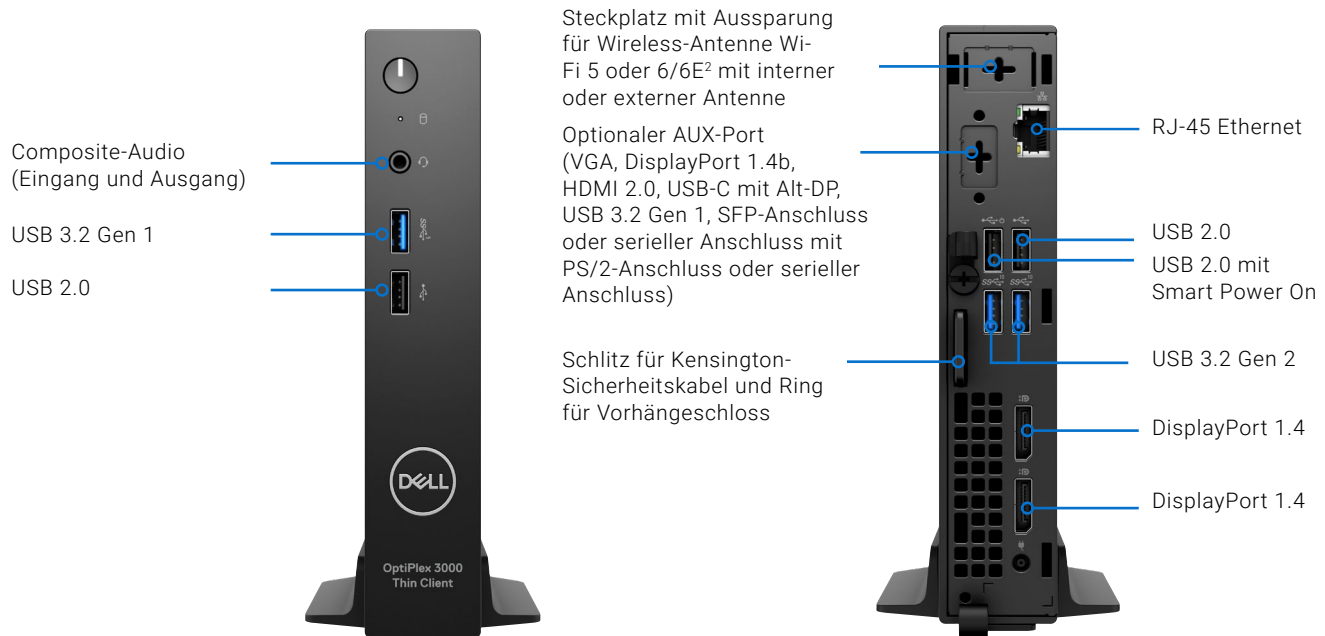


# OptiPlex 3000 Thin Client

Schlanker und leistungsstarker Desktop-Thin-Client

# Maßgeschneidert für Ihren virtuellen Arbeitsplatz

Kombinieren Sie den OptiPlex 3000 Thin Client mit Dell ThinOS oder Windows IoT Enterprise zur Verbesserung der VDI-Umgebung mit intelligenteren Nutzererlebnissen, mehr Sicherheit und einfacherem IT-Management.



Ausgestattet mit Intel® Celeron und Pentium Quad-Core™ Prozessoren (Celeron N5105 mit 2 GHz/2,9 GHz und Pentium N6005 mit 2 GHz/3,3 GHz)

Bis zu drei 4K-Displays mit 60 Hz<sup>5</sup> und 2 nativen DisplayPort™ 1.4-Schnittstellen sowie optionalem DP 1.4b, HDMI 2.0 oder USB-C mit Alt-DP oder VGA

Zu den Netzwerkkonnektivitätsoptionen gehören optionales Intel® Wi-Fi 6/6E<sup>2</sup> AX210 (6-GHz-Band) sowie kabelgebundenes Ethernet und optionale SFP-Schnittstelle (Small Form Factor Pluggable) zur Unterstützung von Glasfasernetzwerken (Transceiver separat erhältlich)

Betriebssystem-Optionen für Thin Client: Dell ThinOS oder Windows 11 IoT Enterprise<sup>4</sup>

Bis zu 16 GB DDR4-Arbeitsspeicher mit 2.933 MHz, 64 GB eMMC-Flash-Speicher mit optionaler 256-GB-PCIe-SSD

Langer Lebenszyklus mit bis zu 5 Jahre ProSupport Plus for Client mit Vor-Ort-Service am nächsten Werktag

Modernes und sicheres Management von jedem Ort aus mit einer Hybrid-Cloud-Lösung, die für alle Bereitstellungslevel geeignet ist; einfache Skalierung von einem bis hin zu Hunderttausenden von Geräten mit der Wyse Management Suite Pro

Ultrakompakter Desktop Thin Client (1,2 l) mit vertikaler lüfterloser Ausrichtung für eine leise und langlebige Rechenerfahrung

Mehr Komfort und Produktivität durch OptiPlex Micro-Ständer und -Halterungen

1. Basierend auf einer Analyse von Dell, bei der Dell ThinOS im Appliance-Modus mit Produkten von Mitbewerbern verglichen wurde, Januar 2025. CLM-006980

2. Wi-Fi 6E erfordert das Betriebssystem Windows 11 oder Dell ThinOS und kompatible Router. Router müssen separat erworben werden. Wi-Fi 6E-Konnektivität ist nur an ausgewählten Standorten verfügbar.\* Bei Fragen zur Verfügbarkeit wenden Sie sich an Ihren Serviceanbieter. Ausgewählte Regionen: <https://www.wi-fi.org/countries-enabling-wi-fi-in-6-ghz-wi-fi-6e>

3. Die Wi-Fi-Option und die Option für einen anschließbaren Small Form Factor-Anschluss schließen sich gegenseitig aus. Für die Unterstützung von Glasfasernetzwerken sind separat erhältliche Faseroptik-NIC-Optionen und Transceiver erforderlich.

4. Das Angebot kann je nach Region variieren. Einige Elemente sind eventuell erst nach der Produkteinführung verfügbar. Weitere Einzelheiten finden Sie in der technischen Dokumentation unter [www.dell.com/support](http://www.dell.com/support).

5. Die maximale Anzahl von Bildschirmen und die maximale Auflösung in einer Sitzung variiert je nach Partnerbroker, Protokoll sowie Typen und Konfigurationen virtueller Maschinen.

# Nachhaltigkeit auf OptiPlex

OptiPlex ist eine führende Plattform für nachhaltige Innovationen. Die Geräte der Reihe enthalten mit bis zu 60 % recyceltem Kunststoff und Materialien aus geschlossenen Kreisläufen das meiste recycelte Material von allen Dell PCs.



## Design

### Erste

OptiPlex war das erste Produkt von Dell, das bereits im Jahr 2007 aus recycelten Materialien hergestellt wurde.<sup>1</sup>



### Effizient und zuverlässig

Unsere Produkte werden mit hochwertigen Komponenten entwickelt, um die Performance und Energieeffizienz zu maximieren. Dell vereinfacht den Zugang zu Teilen und deren Austausch, um die Nutzungsdauer unserer Produkte zu maximieren.

[Weitere Informationen](#)

## Umweltschonendes Material

### 60 %

OptiPlex-Desktop-PCs bestehen zu bis zu 60 % aus recycelten Materialien und Materialien aus geschlossenen Kreisläufen.



### Verantwortungsbewusste Stilllegung von IT-Beständen

Mit den Dell APEX-Angeboten und unseren Asset Recovery Services ermöglichen wir unseren Kunden eine einfachere und verantwortungsvolle Modernisierung und reduzieren dabei Overprovisioning und Elektroschrott gemäß Planung und gemäß der Budgetvorgaben.

[Weitere Informationen](#)

## Innovative Verpackung

### 100 %

Die Verpackungen bestehen zu 100 % aus recycelten Papierfasern.



EPEAT- und ENERGY STAR® Zertifizierungen verfügbar<sup>2</sup>.

1. Quelle: Basierend auf einer internen Analyse von Dell, 2023

2. EPEAT-registriert, wo zutreffend. Die EPEAT-Registrierung kann je nach Land unterschiedlich sein. Informationen zu Registrierungsstatus und Stufen finden Sie unter <http://www.epeat.net/>.

# In 3 einfachen Schritten zur Thin Client-Lösung

Mit der Cloud Client Workspace-Software und Dell Thin Client-Lösungen erfüllen Sie die sich stets ändernden Anforderungen der Arbeitswelt und steigern die Effizienz Ihrer Teams, ohne die Sicherheit zu beeinträchtigen. Kombinieren Sie unsere Optionen für Thin-Client-Software mit branchenführenden Dell Pro-Systemen zu einer personalisierten VDI-Endpunktlösung, die intelligentere Nutzererlebnisse und mehr Sicherheit bietet.

## 1 Auswählen der Thin Client-Software

### Dell ThinOS<sup>1</sup>

Das sicherste und speziell für VDI entwickelte Thin-Client-Betriebssystem\* für ein vereinfachtes Endnutzer- und IT-Erlebnis

[Mehr erfahren >](#)

### Windows IoT Enterprise<sup>1</sup>

Die Leistungsfähigkeit und Vertrautheit von Windows® in einem von Dell optimierten Thin Client mit Optionen für starke Sicherheit und flexibles Management

[Mehr erfahren >](#)

## 2 Auswählen des Formfaktors

Dank der Formfaktoroptionen Laptop, All-in-one und Desktop-PC können Sie Ihren personalisierten virtuellen Arbeitsplatz zusammenstellen. Arbeiten Sie überall sorgenfrei und fördern Sie mit unseren neuen Premium-Geräten eine produktivere und kooperativere VDI-Erfahrung.<sup>2</sup>



### OptiPlex 3000 Thin Client

Der OptiPlex 3000 Thin Client ist besonders leise und zuverlässig und erleichtert das Multitasking.



### Dell Pro 24-All-in-one 35 W (QC24251)

Schlanke, platzsparende All-in-one-Thin-Client-Lösung, die Leistung mit Funktionen für die Zusammenarbeit kombiniert.



### Dell Pro 14 (PC14250)

Arbeiten Sie sicher mit diesem zuverlässigen Laptop, der mit wesentlichen Leistungsmerkmalen ausgestattet ist.



### Dell Pro 16 Plus<sup>3</sup> (PB16250)

Steigern Sie die Produktivität mit einem großen 16-Zoll-Display und einem Ziffernblock zur präzisen Dateneingabe.

## 3 Hinzufügen von Wyse Management Suite Pro

Eine Lösung der Enterprise-Klasse für modernes, sicheres und standortunabhängiges Management all Ihrer Dell Thin Clients. Managen Sie eine verteilte Belegschaft auf sichere Weise mit einer Hybrid-Cloud-Lösung, die für alle Bereitstellungslevel geeignet ist.

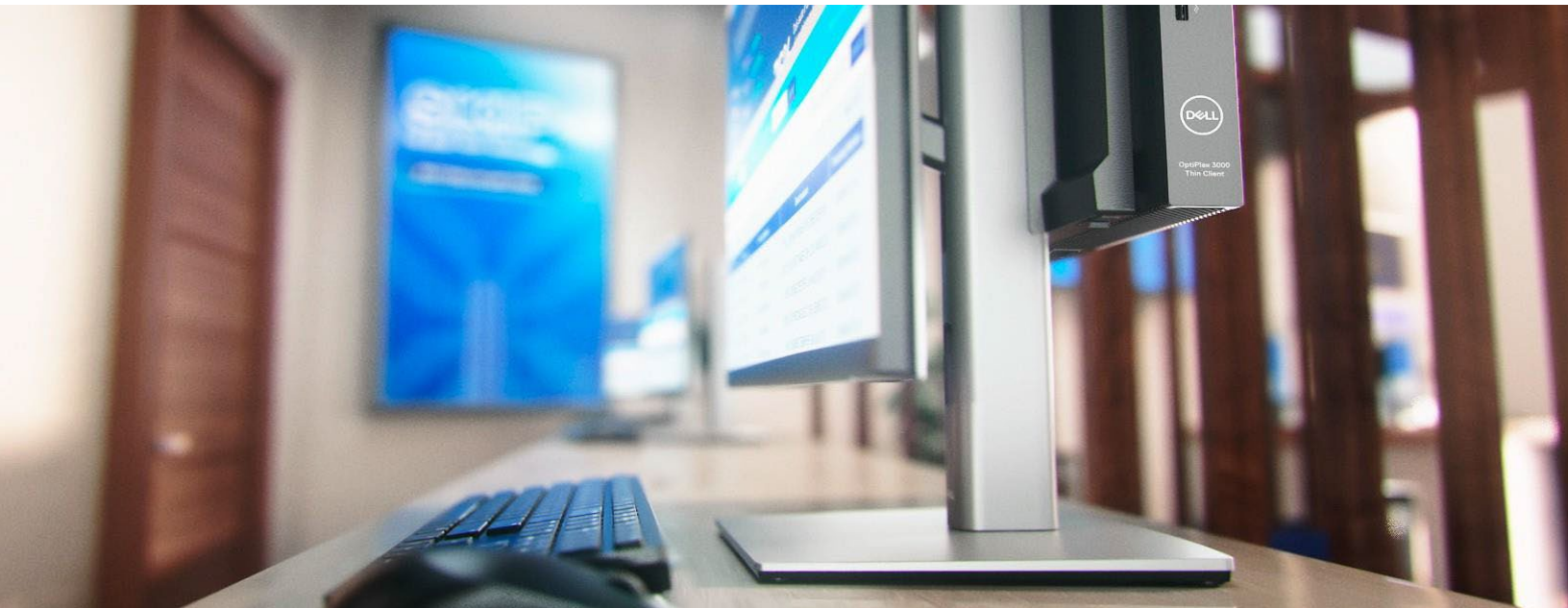
[▶ Klicken Sie hier, um mehr über Cloud Client Workspace zu erfahren.](#)

\* Basierend auf einer Analyse von Dell, bei der Dell ThinOS im Appliance-Modus mit Produkten von Mitbewerbern verglichen wurde, Januar 2025. CLM-006980

1. Das Angebot kann je nach Land, Konfiguration und Betriebssystem variieren. Einige Elemente sind eventuell erst nach der Produkteinführung verfügbar.

2. Die Produktbilder sind nicht maßstabsgetreu. Genaue Abmessungen finden Sie in den technischen Daten.

3. ThinOS 10 ist eine Kundeninstallationsoption für ausgewählte Konfigurationsoptionen und Funktionen des Dell Pro 16 Plus. ThinOS 10 kann manuell von einem USB-Stick installiert oder auf Geräten bereitgestellt werden, die mit werkseitig installiertem Ubuntu 24.04 for Managed Clients ausgeliefert werden. Die erforderliche ThinOS 10-Abonnementlizenz ist separat erhältlich.



# Eigens entwickeltes Ökosystem

Bieten Sie NutzerInnen Wahlfreiheit und Ausfallsicherheit mit Zubehör, das für eine bessere Zusammenarbeit mit dem OptiPlex 3000 Thin Client entwickelt und getestet wurde.

## Speziell entwickeltes, integratives Design

Der OptiPlex 3000 Thin Client ist auf ultimative Flexibilität ausgelegt. Mit einer nur für OptiPlex verfügbaren Auswahl an individuellen Halterungen und Ständern können Sie für einen übersichtlichen Arbeitsplatz sorgen.

**A** Dell Micro-All-in-one-Standfuß – MFS 22

**B** Dell Einzelmonitorarm – MSA20

**C** Dell Dual-Monitorarm – MDA20 (nicht abgebildet)

**D** Dell VESA-Halterung mit Adapterklammer für zwei Bildschirme – R07NF

**E** Dell VESA-Halterung für Wand/Schreibtischunterseite mit Netzteilmanschette (nur vertikale Ausrichtung) – 9VWW1

**F** Vertikaler Dell Desktop-PC-Standfuß – DCMGH

**G** Dell VESA-All-in-one-Halterung für Monitore der E-Serie mit Sockelverlängerung – 7DTNN oder Y0J64



**H** OptiPlex 3000 Thin Client

**I** Dell 24-Monitor – P2422H

**J** Dell Micro und Thin Client – All-in-one-Standfuß – MFS 22

**K** Dell Pro kabellose Tastatur und -Maus – KM5221W

## Gerüstet für die Zukunft der Arbeit

Als weltweit führendes Unternehmen für Monitore\* weiß Dell, dass modernes Arbeiten mehr als nur PCs erfordert. Mit Dell Peripheriegeräten können Sie effizient zusammenarbeiten und die in Meetings verbrachte Zeit um 3 Stunden pro Woche reduzieren.<sup>2</sup>

\* Quelle: IDC Worldwide Quarterly PC Monitor Tracker, Q1 2024.



Nicht alle Spezifikationen sind pro Systemkonfiguration verfügbar.

[Suchen Sie unter Dell.com/support nach dem Benutzerhandbuch für das Produkt oder wenden Sie sich an Ihre/n Dell Technologies VertriebsexpertIn.](#)

FUNKTION	TECHNISCHE DATEN
MODELLNUMMER	OptiPlex 3000 Thin Client
PROZESSOROPTIONEN <sup>1</sup>	Intel® Pentium Silver N6005, 4 MB Cache, 4 Cores, 4 Threads, 2,00 GHz bis 3,30 GHz, 10 W Intel® Celeron N5105, 4 MB Cache, 4 Cores, 4 Threads, 2,00 GHz bis 2,90 GHz, 10 W
BETRIEBSSYSTEMOPTIONEN <sup>1</sup>	Dell ThinOS 10.x Windows 11 IoT Enterprise LTSC 2024 Kein Betriebssystem (nur BIOS)
ARBEITSSPEICHEROPTIONEN <sup>1, 2, 3</sup>	8 GB, 1 x 8 GB, DDR4, 2.933 MHz, Einzelkanal 16 GB, 2 x 8 GB, DDR4, 2.933 MHz, Zweikanal
PRIMÄRES FESTPLATTENLAUFWERK <sup>1, 5</sup>	64 GB eMMC, integriert M.2 2230, 256 GB, PCIe NVMe Gen 3 x 4, SSD
GRAFIKKARTE	Intel® UHD Grafikkarte
CHIPSATZ	In den Prozessor integriert
GEHÄUSEFARBE	Dell Standard Black, Harz
ANSCHLÜSSE	<p><b>Vorderseite:</b> 1 USB 2.0-Anschluss 1 USB 3.2 Gen 1-Anschluss 1 universelle Audiobuchse</p> <p><b>Hinten:</b> 2 DisplayPort 1.4 2 USB 3.2 Gen 2-Anschlüsse 1 USB 2.0-Anschluss 1 USB 2.0-Anschluss mit Smart Power On 1 RJ45-Ethernetanschluss 1 VGA-Anschluss (optional) 1 USB 3.2 Gen 1 Type-C®-Anschluss mit DisplayPort-Alternate-Modus (optional) 1 DisplayPort 1.4 (optional) 1 HDMI 2.0-Anschluss (optional) 1 serieller Anschluss mit PS/2-Tastatur-/Mausanschluss (optional) 1 serieller Anschluss (optional) 1 optionale SFP-Schnittstelle (Small Form Factor Pluggable) zur Unterstützung von Glasfasernetzwerken (erfordert separat erhältliche Glasfaser-NIC-Option). Informationen zu qualifizierten SFP-Transceivern (separat erhältlich) finden Sie in den Versionshinweisen des Betriebssystems.<sup>13</sup> 1 Netzteilanschluss</p>
OPTISCHES LAUFWERK	Kein optisches Laufwerk
STECKPLÄTZE	1 Kensington-Sicherheitssteckplatz 1 Ring für das Vorhängeschloss 1 M.2 2230-Steckplatz für WLAN- und Bluetooth-Karte 1 M.2 2230-Steckplatz für SSD
ACCIDENTAL DAMAGE SERVICES	1 Jahr Accidental Damage Service 2 Jahre Accidental Damage Service 3 Jahre Accidental Damage Service 4 Jahre Accidental Damage Service 5 Jahre Accidental Damage Service
ABMESSUNGEN	<p><b>USA:</b> Höhe: 7,17" (182,00 mm) Breite: 1,42" (36,00 mm) Tiefe: 178,00 mm (7,00") Gewicht: 2,06 lb (0,94 kg)</p> <p><b>Übrige Welt:</b> Höhe: 182,00 mm (7,17") Breite: 36,00 mm (1,42") Tiefe: 178,00 mm (7,00") Gewicht: 0,94 kg (2,06 lbs)</p>
AUSRICHTUNG	Nur vertikale Lüfterlose Ausrichtung
AUDIO UND LAUTSPRECHER <sup>1</sup>	Realtek Audiocontroller, ALC3204-CG Interne Lautsprecher (optional)
NETZWERKOPTIONEN <sup>13</sup>	<p>Wireless-Optionen<sup>13</sup> - Intel® AX210, 2x2 MIMO, 2.400 Mbit/s, 2,40 GHz/5,00 GHz/6,00 GHz, Wi-Fi 6E13 (WiFi 802.11ax), Bluetooth® 5.2 - Intel® 9560ac, 2x2 MIMO, 1.733 Mbit/s, 2,40 GHz/5,00 GHz, Wi-Fi 5 (Wi-Fi 802.11ac), Bluetooth® 5.1</p> <p>LAN-Optionen<sup>13</sup> SFP-Schnittstelle (Small Form Factor Pluggable) zur Unterstützung von Glasfasernetzwerken. Separat erhältliche Glasfaser-NIC-Option erforderlich: Allied Telesis 1 Gbit/s SFP-Transceiver Glasfaser-Connector AT-SPSX-90 (A8604602), Allied Telesis 100 Mbit/s SFP-Glasfaser-Transceiver AT-SPFX/2-90(A8604605), Allied Telesis 10/100/1000 RJ-45 SFP-Transceiver – Kupfer AT-SPTX (AA481311), Dell Finisar 1 GB SFP – FTLF8519P3BNL (A7269423), Dell Finisar 100 Mbit/s SFP-FTLF1217P2BTL-FC (407-BBOT), DELL-OJ6FGD 1,0 GBPS (407-BB00)</p>
STROMVERSORUNG	65-W-Netzadapter, 4,5-mm-Hohlstecker



Bieten Sie Ihren NutzerInnen Wahlfreiheit und Ausfallsicherheit mit Zubehör, das für eine bessere Zusammenarbeit mit dem OptiPlex 3000 Thin Client und der Cloud Client Workspace-Software entwickelt und getestet wurde.

FUNKTION	TECHNISCHE DATEN
HARDWARESICHERHEIT	Ring für Vorhängeschloss Steckplatz für Kensington-Sicherheitskabel Schutzschalter am Gehäuse
ADD-IN-KARTEN	N. z.
THIN CLIENT-MANAGEMENTSOFTWARE	Wyse Management Suite 5.0 (oder höher) Pro Edition für umfassendes Management und Hybrid-Cloud-Bereitstellung empfohlen – <a href="#">kostenlose Testversion</a> Wyse Management Suite 5.0 (oder höher) Standard Edition für grundlegendes On-Premise-Management verfügbar – <a href="#">kostenlose Lizenz anfordern</a>
SYSTEMMANAGEMENT	Wake-on-LAN und kabelgebundenes PXE-LOM Wake-on-LAN und PXE – Dock-NIC Wake-on-WLAN, WLAN-/WWAN-BIOS-Deaktivierung bei LAN Kein OOB-Management
VORSCHRIFTEN <sup>4,6</sup>	<a href="#">Datenblätter zu Produktsicherheit, EMV und Umweltbedingungen</a> <a href="#">Dell Webseite zur Compliance</a> <a href="#">Dell und die Umwelt</a>
EMPFOHLENE DISPLAYS <sup>1</sup>	Dell UltraSharp 24-Monitor – U2424H
EMPFOHLENES ZUBEHÖR	<p><b>Tastatur und Maus:</b> Dell Pro kabellose Tastatur und Maus – KM5221W</p> <p><b>Audio und Lautsprecher:</b> Dell Slim Soundbar - SB521A Dell UltraSharp-Webcam – WB7022 – 4K UHD</p> <p><b>Audio-Headsets:</b> Dell Pro-Stereoheadset – WH3022</p> <p><b>Montageoptionen:</b> Vertikaler Dell Desktop-Ständer – MFF/TC Dell VESA-Halterung für Wand/Schreibtischunterseite mit Netzteilmanschette – MFF/TC/CFF (OptiPlex 3000 Thin Client muss vertikal ausgerichtet werden) VESA-Halterung mit Basiserweiterung für stationäre Dell Pro Monitore (Serie E) Dell VESA-Dualhalterung mit Adapterhalterung Dell Pro Micro-All-in-one-Standfuß (MFS22) Dell Monitorständer für zwei Monitore – MDS19 Dell Monitorarm für zwei Bildschirme – MDA20 Dell Einzelmonitorarm – MSA20</p>

# Vereinfachte Client-Aktualisierung mit Dell Services

Unterstützung für jeden Schritt des Systemlebenszyklus

Dell Technologies

## APEX

### Erstes und umfassendstes<sup>1</sup>

As a Service-Portfolio, das von Multi-Cloud-Umgebungen bis hin zu Client-Geräten reicht. Profitieren Sie von mehr Flexibilität für die Transformation Ihrer IT und die Bereitstellung der neuesten Technologien zu vorhersehbaren Kosten.

### Dell APEX PC-as-a-Service<sup>2</sup>

Vollständig individualisierbares Monatsabonnement, das PCs, Peripheriegeräte, Software und Services ohne Vorabinvestition umfassen kann.

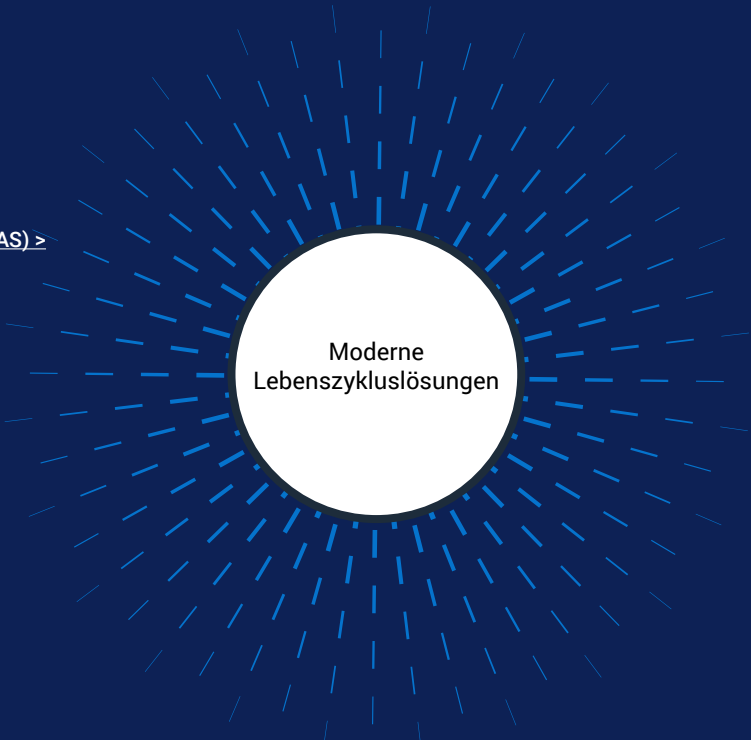
[Dell APEX PC-as-a-Service \(PCAAS\) >](#)

Dell Premier: ROI von

**324 %** über 3 Jahre<sup>4</sup>

Modernisieren Sie den IT-Einkauf, indem Sie über Ihren Katalog in einer maßgeschneiderten Onlinelösung kaufen. Gewinnen Sie die Kontrolle über das gesamte IT-Ökosystem, um Kosten zu senken, Bestellungen zu standardisieren, auf Analysen zuzugreifen und vieles mehr.

[Dell Premier >](#)



Moderne  
Lebenszykluslösungen

Asset Recovery Services

**2,8 Mrd.**

**Pfund Elektroschrott, die seit 2007 durch alle Rückgewinnungsprogramme wiedergewonnen wurden<sup>3</sup>**

Lassen Sie sich von Dell bei der sicheren und verantwortungsbewussten Stilllegung Ihrer alten IT-Geräte – unabhängig von der Marke – unterstützen. So können Sie einen nahtlosen Übergang von alter zu neuer Technologie sicherstellen und gleichzeitig Ihr Unternehmen und den Planeten schützen.

[Asset Recovery Services >](#)

ProDeploy Client Suite

Eine PC-Aktualisierung beginnt damit, Ihren EndnutzerInnen neue Geräte zur Verfügung zu stellen. Dell ProDeploy Suite optimiert den Betrieb und steigert die Produktivität mit konfigurierten PCs, die dank eines dynamischen, cloudbasierten Bereitstellungs- und Imaging-Prozesses ab dem ersten Tag einsatzbereit sind.

Bei der Umstellung von alter auf neue Technologie bietet ProDeploy Plus die Möglichkeit, sensible Endnutzerdaten mit ausgefeilten Tools zur Bereinigung von Geräten sicher zu löschen. Die enthaltenen Asset Recovery Services sorgen für eine verantwortungsvolle Stilllegung.

[Dell ProDeploy Client Suite >](#)

ProSupport Suite for PCs

ProSupport Suite ist mehr als eine 24/7-Reparaturlösung. Es handelt sich um eine Reihe von Tools, die Ihre Umgebung automatisieren und optimieren und kaum menschliche Intervention benötigen oder Unterbrechungen für EndnutzerInnen verursachen.

Sie haben die Wahl aus einer robusten Bibliothek mit von Dell erstellten Skripten, die unternehmensweite Probleme schnell beheben, Korrekturzeiten minimieren und die Spitzenleistung des Systems aufrechterhalten. ProSupport Suite bietet telemetriegesteuerte Daten, um die IT mit Einblicken zu versorgen und gezielte Aktualisierungen durchzuführen, die alle von einem einzigen Dashboard aus gesteuert werden.

[ProSupport Suite for PCs >](#)

**Technische Hinweise:**

1. Das Angebot kann je nach Region variieren. Einige Elemente sind eventuell erst nach der Produkteinführung verfügbar. Weitere Einzelheiten finden Sie im technischen Leitfaden unter [www.dell.com/support](http://www.dell.com/support).
2. Systemspeicher und Grafik: Abhängig von der Größe des Systemspeichers sowie weiteren Faktoren kann für die Grafikerunterstützung unter Umständen ein erheblicher Speicherplatzanteil belegt werden.
3. Ab 4 GB Systemspeicher: Für einen Systemspeicher von 4 GB oder mehr ist ein 64-Bit-Betriebssystem erforderlich.
4. Bestimmte Versionen von Microsoft Windows bieten möglicherweise keine vollständige Unterstützung für Bluetooth 4.2.
5. Storage-Option: 1 GB steht für eine Milliarde Byte, 1 TB für eine Billion Byte. Die tatsächliche Kapazität hängt von den vorinstallierten Anwendungen und der Betriebsumgebung ab und fällt entsprechend niedriger aus.
6. TPM ist nur in ausgewählten Regionen verfügbar.
7. Die maximale Anzahl von Bildschirmen und die maximale Auflösung in einer Sitzung variiert je nach Partnerbroker, Protokoll sowie Typen und Konfigurationen virtueller Maschinen.
8. Länderspezifische Informationen zu Registrierung und Zertifizierung finden Sie unter [www.epeat.net](http://www.epeat.net).
9. Hardwareservice: Eine Kopie der Bedingungen des Hardwareservice können Sie unter folgender Adresse anfordern: Dell USA LP, Attn: Warranties, One Dell Way, Round Rock, TX 78682, USA. Alternativ können Sie sich unter folgender Internetadresse informieren: [www.dell.com/warranty](http://www.dell.com/warranty).
10. Vor-Ort-Service nach Remotediagnose: Remotediagnose bedeutet die Problemerkennung durch eine/n TechnikerIn, entweder online oder telefonisch. Dabei kann es erforderlich sein, dass der/die KundIn Zugriff auf das Systeminnere hat und es können mehrere oder längere Sitzungen nötig sein. Fällt der Fehler unter den begrenzten Hardwareservice von Dell ([www.dell.com/warranty](http://www.dell.com/warranty)) und kann online oder telefonisch nicht gelöst werden, wird ein Techniker entsandt bzw. ein Ersatzteil geliefert (gewöhnlich innerhalb eines Werktags nach Ende der Remotediagnose). Nicht überall verfügbar. Es gelten weitere Bedingungen.
11. Dell Services: Die Verfügbarkeit und Bedingungen der Dell Services sind je nach Region unterschiedlich. Weitere Informationen finden Sie unter [www.dell.com/servicesdescriptions](http://www.dell.com/servicesdescriptions).
12. Eine vollständige Liste der Deklarationen und Zertifizierungen finden Sie im Dell Datenblatt zur Einhaltung gesetzlicher Vorschriften und Umweltstandards, das Sie über den Abschnitt zu Handbüchern in den Informationen zum Produktsupport aufrufen können.
13. Nur bei der Einführung auf ausgewählten Betriebssystemen verfügbar. Die Wi-Fi-Option und die Option für einen anschließbaren Small Form Factor-Anschluss schließen sich gegenseitig aus.
14. Nur Windows 10 IoT Enterprise LTSC 2021.
15. Quelle: Basierend auf einer internen Analyse von Dell, Februar 2023. Prozentsatz gemessen am Gesamtgewicht des Kunststoffanteils im Produkt. Wert kann je nach Modell variieren. CLM-007154
16. Quelle: Basierend auf einer internen Analyse von Dell, Oktober 2021. OptiPlex 3000/5000/7000 MFF und die stationäre Precision 3000-Workstation enthalten 13 % Plastik aus der Nähe von Ozeanen im Lüfter und Lüftergehäuse.
17. Quelle: Basierend auf einer internen Analyse von Dell, Februar 2023. Recycelter Stahl wird in den Gehäusen von ausgewählten Dell OptiPlex-Desktop-PCs verwendet. Das Gewicht des recycelten Stahls kann je nach Modell und Konfiguration unterschiedlich sein.
18. Quelle: Erneuerbare Materialien in Form von FSC-zertifizierten (The Forest Stewardship Council) Papierfasern aus verantwortungsvoll bewirtschafteten Forstbeständen (nicht verfügbar für OptiPlex All-in-One).
19. Basierend auf einer internen Analyse, Februar 2022. Wir nutzen erneuerbare Materialien in Form von FSC-Papierfasern.
20. Die auf Windows 11 IoT Enterprise LTSC 2024 aktualisierbare Betriebssystemoption Windows 10 IoT Enterprise LTSC 2021 erfordert gemäß der Endnutzer-Lizenzvereinbarung (EULA) ein Upgrade innerhalb von 12 Monaten.

**Seite 8**

1. Basierend auf einer internen Analyse von Dell, April 2023.
2. Von Dell Financial Services L.L.C. bzw. einem Affiliate oder Beauftragten („DFS“) für qualifizierte Kunden bereitgestellte und verarbeitete Zahlungslösungen. Offers may not be available or may vary in certain countries. Where available offers may be changed without notice and are subject to product availability, applicable law, credit approval, documentation provided by and acceptable to DFS and may be subject to minimum transaction size. Offers not available for personal, family or household use. Dell Technologies und das Dell Technologies Logo sind Marken von Dell Inc. Für Transaktionen mit Behörden oder öffentlichen Entitäten gelten möglicherweise Einschränkungen und zusätzliche Anforderungen. At the end of the contract, the customer may renew the contract or return the equipment to DFS.
3. Dell Technologies hat seit 2007 2,8 Milliarden Pfund an elektronischen Geräten zur Wiederverwertung zurückgenommen. 5 – Quelle: Basierend auf einer internen Dell Analyse öffentlich verfügbarer Daten, April 2023.
4. Basierend auf einer Total Economic Impact™-Studie von Forrester im Auftrag von Dell Technologies und AMD, „The Total Economic Impact™ Of Dell Premier“, Februar 2024. Vollständige Studie: [The Total Economic Impact™ of Dell Premier](#)