

PHILIPS

LCD-Monitor mit
USB-C-Anschluss

Business Monitor

3000er Serie

24 (60,47 cm / 23,8 " Diagonale)

2.560 x 1.440 (Quad HD)

24B2U3601



Neu definierter Workflow für die Produktivität

Dieser Monitor bietet Unternehmenseffizienz. Er ist nicht nur mit den wesentlichen Funktionen ausgestattet, sondern verfügt auch über eine herausragende Ausstattung wie die Aktualisierungsrate von 120 Hz, SoftBlue, Flimmerfreiheit, eine VESA-Halterung und vieles mehr.

Entwickelt, um Ihre Arbeitsweise zu unterstützen

- Integrierte Stereo-Lautsprecher für Multimedia
- SmartErgoBase ermöglicht benutzerfreundliche Ergonomieeinstellungen
- Smart Link Sync: für gleichmäßige Reihenschaltungs-Displays
- Eyesafe zertifizierter Blaulichtschutz und Farbtreue
- D-Mode: Optimiert für subtile Graustufenwahrnehmung
- Ultradünner Rahmen: für minimale Kanten und mehr Bildschirm.
- SoftBlue Technologie: Für ein angenehmes Fernseherlebnis

USB-C-Verbindung mit nur einem Kabel

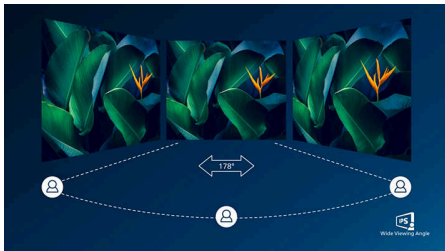
- RJ-45 auf USB-C ermöglicht eine einfache und sichere Netzwerkverbindung
- USB 3.2 für eine extrem schnelle Datenübertragung

Erstklassige Bildqualität

- 120 Hz Aktualisierungsrate für ultraflüssige Bilder
- IPS-LED-Technologie für einen größeren Blickwinkel und verbesserte Bildgenauigkeit und Farbtreue
- Kristallklare Bilder mit Vierfach-HD und 2.560 x 1.440 Pixeln

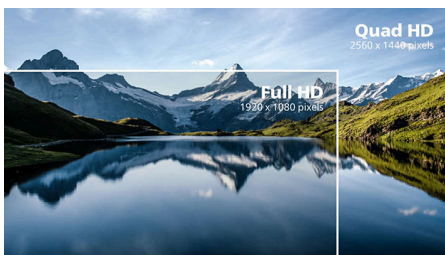
Besonderheiten

IPS-Technologie



IPS-Monitore verwenden eine fortschrittliche Technologie, die für einen besonders großen Blickwinkel von 178/178 Grad sorgt und es so ermöglicht, Inhalte auf dem Monitor aus nahezu jedem Winkel zu sehen! Im Gegensatz zur standardmäßigen TN-Technologie erhalten Sie mit IPS herausragend scharfe Bilder mit lebendigen Farben. Dadurch eignet sich die Technologie nicht nur ideal für Fotos, Filme und Internet, sondern auch für professionelle Anwendungen mit hohen Anforderungen an Farbtreue und Farbkonsistenz.

Kristallklare Bilder



Diese Philips Monitore bieten Crystal Clear, Quad HD-Bilder mit 2.560 x 1.440 oder 2.560 x 1.080 Pixeln. Diese neuen Hochleistungsbildschirme mit einer hohen Pixeldichte erwecken in Kombination mit bandbreitenintensiven Quellen Ihre Bilder und Grafiken zum Leben. Egal, ob Sie hohe Ansprüche an hoch detaillierte Daten für CAD-CAM-Lösungen stellen, 3D-Grafikanwendungen verwenden oder als Finanzexperte mit riesigen Tabellen arbeiten – mit Philips Monitoren und Crystal Clear erhalten Sie kristallklare Bilder.

120 Hz schnelle Aktualisierung



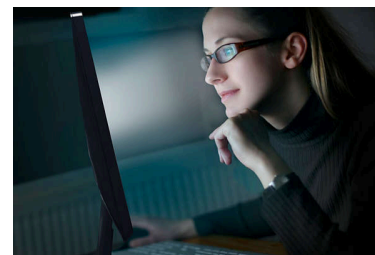
Je flüssiger die Darstellung, desto geringer die Belastung für Ihre Augen. Dieser Philips Monitor verfügt über eine verbesserte Bildwiederholrate von 120 Hz. Beim Scrollen, Wechseln zwischen Anwendungen oder Navigieren in komplexen Tabellen erleben Sie dadurch flüssigere und präzisere Bewegungen. So können Sie so lange arbeiten, wie Sie möchten, mit minimaler visueller Ermüdung, und gleichzeitig die Geschwindigkeit Ihrer Arbeitsabläufe verbessern.

Ultradünner Rahmen



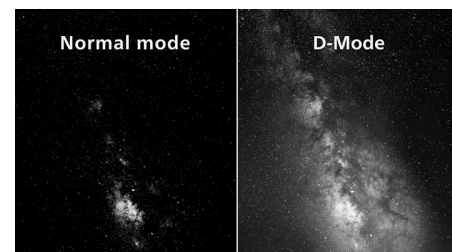
Dieser Monitor sorgt für ein nahtloses und umfassendes Fernseherlebnis, da der Rahmen um den Bildschirm herum reduziert wurde. Der ultraschmale Rahmen sorgt für einen eleganten Übergang vom Bildschirm zum schmalen Monitorrahmen und macht ihn so schöner in Form und Funktion.

SoftBlue Technologie zur Reduzierung der Blaulichteinwirkung



Die SoftBlue Technologie verbessert den visuellen Komfort und Schutz vor gesundheitsschädlichen Auswirkungen, die durch längere Einwirkung von Blaulicht verursacht werden. Das reduzierte Blaulicht, das Verhältnis von Display-Emissionslicht im Bereich von 415–455 nm bis 400–500 nm ist auf weniger als 50 % reduziert. Dadurch bietet die SoftBlue Technologie optimalen visuellen Komfort, minimiert die Belastung der Augen und unterstützt eine anhaltende Fokussierung. Zudem wurde die SoftBlue LED-Technologie vom TÜV Rheinland Eyesafe auf ihre Wirksamkeit bei der Reduzierung von Blaulicht (Hardware-Lösung) geprüft und zertifiziert.

D-Mode



Erkennen Sie jedes noch so kleine Detail auf dunklen Bildbereichen. Der D-Mode verbessert die Darstellung von Graustufen und erleichtert das Erkennen feiner Tonunterschiede. Auf Grundlage des im DICOM Part 14 GSDF-Standard definierten Graustufen-Wahrnehmungsmodells erhöht er die Sichtbarkeit von Details, die bei herkömmlichen Anzeigeeinstellungen möglicherweise verloren gehen. Das Ergebnis: eine klarere Differenzierung feiner Abstufungen und eine bessere Detailerkennung in Graustufeninhalten wie technischen Illustrationen, Scans und anderen detailreichen Bildern.



Besonderheiten

Smart Link Sync



Erstelle mit Smart Link Sync mühelos einen nahtlosen Arbeitsplatz mit mehreren Monitoren, der darauf ausgelegt ist, die Display-Einstellungen automatisch an den reihengeschalteten Monitoren auszurichten. Egal, ob du gerade etwas designst, eine Präsentation hältst oder gerade mehrere Aufgaben gleichzeitig erledigst: Genieße konsistente Helligkeit und Farben ohne manuelles Nachbessern. Entscheide dich je nach deiner Umgebung für OSD Sync- oder Light Sync-Modi (Niedrig, Mittel oder Hoch) auf dem Hauptmonitor. Für identische Monitore garantiert jeder Modus gleichmäßige Bilder; für unterschiedliche Modelle passt Light Sync die Beleuchtung für einen ausgeglichenen, professionellen Look auf allen Bildschirmen intelligent an.

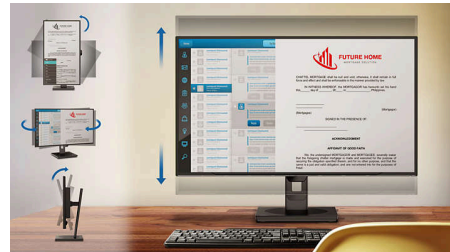
Eyesafe® CERTIFIED 2.0 (RPF 40)



Der Philips Monitor entspricht dem Eyesafe® CERTIFIED 2.0 Standard, um Sie effektiv vor langer Exposition gegenüber Blaulicht zu

schützen. Der immer eingeschaltete Blaulichtfilter verringert nicht nur die digitale Belastung der Augen, sondern garantiert auch die Farbintegrität.

SmartErgoBase



SmartErgoBase ist ein Monitorstandfuß, der ergonomischen Anzeigekomfort und Kabelmanagement ermöglicht. Er lässt sich für maximalen Komfort in verschiedenen Winkeln schwenken, neigen und drehen. Der höhenverstellbare Standfuß garantiert die optimale Betrachtungshöhe und verringert so die körperliche Belastung auch bei langen Arbeitstagen. Das Kabelmanagement macht Schluss mit dem Kabelsalat und schafft professionelle Ordnung am Arbeitsplatz.

Integrierte Stereo-Lautsprecher

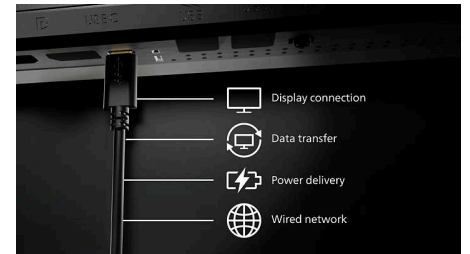


Im Display sind hochwertige Stereo-Lautsprecher integriert. Diese sind je nach Modell und Design sichtbar vorne, unsichtbar unten, oben oder hinten angebracht.

Extrem schnelle Datenübertragung

USB 3.2 für eine extrem schnelle Datenübertragung

USB-C-Dockingstation mit RJ45



Vereinfachen Sie Verbindungen Ihrer Peripheriegeräte vom Monitor bis zum PC dank einer Ein-Kabel-Kopplung mit USB-C-Anschluss, einschließlich Netzwerken, einem hochauflösenden Videoausgang von PC zu Monitor und Surfen im Internet ohne zusätzliches Netzkabel sowie ohne LAN-Anschluss Ihres Notebooks. Die RJ45-Verbindung über USB-C bietet bei Bedarf eine schnelle und sichere Verbindung. Dank schnellster Geschwindigkeiten gelingt eine blitzschnelle Datenübertragung zwischen Festplatte und PC. Außerdem ermöglicht Ihnen USB-C, Ihr Notebook ohne weiteres Stromkabel mit Strom vom Monitor zu betreiben und aufzuladen.



Daten

Bild/Anzeige

Größe des Displays: 60,47 cm (23,8 Zoll)

Seitenverhältnis: 16:9

LCD-Displaytyp: IPS-Technologie

Art der Hintergrundbeleuchtung: W-LED-System

Pixelgröße: 0,2058 (H)mm x 0,2058 (V)mm

Helligkeit: 350 cd/m²

Display-Farben: 16,7 Mio. (8-Bit-Farben)

Farbspektrum (Standard): sRGB 110% , NTSC 98%*

Kontrastverhältnis (Standard): 1.500:1

SmartContrast: 50.000.000:1

Reaktionszeit (Standard): 4 ms (Grau zu Grau)*

Blickwinkel: 178° (H) / 178° (V), Bei C/R > 10

Bildoptimierung: SmartImage

Maximale Auflösung: 2.560 x 1.440 bei 120 Hz (HDMI/DP/USBC)*

Effektive Bildfläche: 527,04 (H) x 296,46 (V) mm

Abtastfrequenz: 30 bis 230 kHz (H)/48 bis 120 Hz (V)

sRGB

SoftBlue

Flimmerfrei

Pixelichte: 123 PPI

Bildschirmbeschichtung: Blendfrei, 3 H,

Glanzschleier 25 %

EasyRead

Adaptive Synchronisierung (VRR)

EyeSafe

Smart Link Sync: Bei Verwendung als Haupt- oder Zweitmonitor*

DICOM (D-Mode)

Konnektivität

Signal-Eingang: 1 x HDM 2.1 TMDs, 1 x DisplayPort 1.4, 1 x USB-C (Upstream, DP-Wechselmodus, Daten, PD)

Synchronisationseingang: Separate Synchronisation, Synchronisation auf Grün

Audio-Ein-/Ausgang: Audio-Ausgang

RJ45: Ethernet LAN (USB 2.0: 10M/100M; USB 3.0: 1000M), PXE/MAPT/WOL*

Signalausgang: DP-Ausgang

HDCP: HDCP 1.4 (HDMI/DisplayPort/USB-C), HDCP 2.3 (HDMI/DisplayPort/USB-C)

HBR3: Ja (DP, USB-C)

USB-Anschlussbox: USB 3.2, Gen1, 5G, Upstream: 1 x USB-C (Full), Downstream: 3 x USB-A (mit 1 x Schnellladungs-B.C 1.2), 1 x USB-C2 (Daten, 15 W)

Power Delivery

Max. Stromversorgung: Bis zu 90 W* (5 V/3 A; 7 V/3 A; 9 V/3 A; 10 V/3 A; 12 V/3 A; 15 V/3 A; 20 V/3,25 A; 20 V/4,5 A)

Version: USB-PD Version 3.0

Komfort

Integrierte Lautsprecher: 2 W x 2

Plug & Play-Kompatibilität: DDC/CI, Mac OS, sRGB, Windows 11/10

Benutzerkomfort: SmartImage, Input, Helligkeit, Menü, Ein-/Ausschalter

OSD-Sprachen (Bildschirmanzeige):

Portugiesisch (Brasilien), Tschechisch, Niederländisch, Englisch, Französisch, Finnisch, Deutsch, Griechisch, Ungarisch, Italienisch,

Japanisch, Koreanisch, Portugiesisch, Polnisch, Russisch, Chinesisch, Spanisch, Schwedisch, Chinesisch (traditionell), Türkisch, Ukrainisch

Weiterer Komfort: Kensington-Sicherung, VESA-Halterung (100 x 100 mm)

Steuerungssoftware: SmartControl

Stativ

Höhenverstellung: 150 mm

Drehfunktion: -/+ 90 Grad

Drehgelenk: -/+ 180 Grad

Neigefunktion: -5/30 Grad

Leistung

ECO-Modus: 13,7 W (norm.)

Stromversorgung: Integriert, 100 bis 240 V AC, 50 bis 60 Hz

Ausgeschaltet: 0,3 W (Standard)

Eingeschaltet: 17,38 W (Standard) (Testmethode EnergyStar)

Stand-by-Modus: 0,3 W (Standard)

Leistungs-LED-Anzeige: Betrieb – Weiß, Stand-by-Modus – Weiß (blinkend)

Energieeffizienzklasse: D

Abmessungen

Verpackung in mm (B x H x T):

615 x 385 x 139 mm

Produkt ohne Standfuß (in mm):

542 x 320 x 46 mm

Produkt mit Standfuß (max. Höhe):

542 x 499 x 228 mm

Daten

Gewicht

Produkt mit Verpackung (in kg): 8,03 kg

Produkt mit Standfuß (in kg): 5,70 kg

Produkt ohne Standfuß (in kg): 4,03 kg

Betriebsbedingungen

Höhenlage: Betrieb: 3.658 m, außer Betrieb: 12.192 m

Temperaturbereich (in Betrieb): 0 °C bis 40 °C °C

Relative Luftfeuchtigkeit: 20 bis 80 % %

Temperaturbereich (außer Betrieb): -20 °C bis 60 °C °C

MTBF (gezeigt): 70.000 Stunden (ohne

Hintergrundbeleuchtung)

Nachhaltigkeit

Umweltschutz und Energie: Energy Star, EPEAT*, RoHS

Wiederverwertete Kunststoffe: 85%

Recyclbares Verpackungsmaterial: 100 %

Bestimmte Substanzen: Gehäuse ohne PVC und bromierte Flammschutzmittel

Kompatibilität und Standards

Behördliche Zulassung: CB, CE-Zeichen, TÜV/GS, TÜV Ergo, TCO-zertifiziert, TCO Certified Edge, EAC, EAC-ROHS, MEPS, PSE, VCCI, UKCA, EMF, FCC, ICES-003, TÜV Rheinland Schwaches Blaulicht (Hardware-Lösung), eyesafe® ZERTIFIZIERT 2.0

Gewährleistung: 5 Jahre*

Gehäuse

Design: Konsistenz

Fuß: Schwarz

Vorderer Rahmen: Schwarz

Hintere Abdeckung: Schwarz

Lieferumfang

Kabel: HDMI-Kabel, DP-Kabel, USB-C-auf-C/C-Kabel und Netzkabel



- * Die Wortmarke/das Warenzeichen "IPS" und ähnliche Patente auf Technologien sind Eigentum der jeweiligen Unternehmen.
- * Reaktionszeitwert gleich SmartResponse
- * sRGB-Bereich basierend auf CIE 1931, NTSC-Bereich basierend auf CIE 1976 .
- * Die EPEAT-Bewertung ist nur in Ländern gültig, in denen Philips das Produkt registriert. Besuchen Sie <https://www.epeat.net/>, um den Registrierungsstatus in Ihrem Land zu erfahren.
- * Der hochauflösende USB-C-Modus ermöglicht eine maximale Auflösung von 2.560 x 1.440 bei 120 Hz.
- * RJ45 unterstützt PXE (Preboot Execution Environment), MAC Address Pass-Through (MAPT) und Wake-on-LAN (WOL) auf kompatiblen Systemen. Die Unterstützung kann je nach Systemkonfiguration variieren.
- * Damit Smart Link Sync korrekt funktioniert, müssen alle Monitore in Reihenschaltung mit Smart Link kompatibel sein.
- * Die 5-Jahres-Garantie ist eine freiwillige eingeschränkte Garantie des Herstellers. Sie gilt nur in den auf dieser Seite <https://www.philips.co.uk/c-e/so/monitors/tco-certified-edge> aufgeführten Ländern. Für Verbraucher wird sie zusätzlich zu und ohne Auswirkungen auf ihre(n) gesetzlichen Rechte(n) nach geltendem nationalem Recht bereitgestellt. Für Endbenutzer, die keine Verbraucher (geschäftlich/beruflich) sind, gelten nur die Bedingungen der beschränkten Garantie des Herstellers.
- * Die in dieser Broschüre aufgeführten Produkte und Zubehörteile können je nach Land und Region unterschiedlich sein.
- * Der Monitor kann von den Abbildungen abweichen.
- * Die mit dem Produkt gelieferten Kabel können je nach Landes- oder regionsspezifischen Anforderungen hinsichtlich Typ, Anzahl und Spezifikationen variieren.