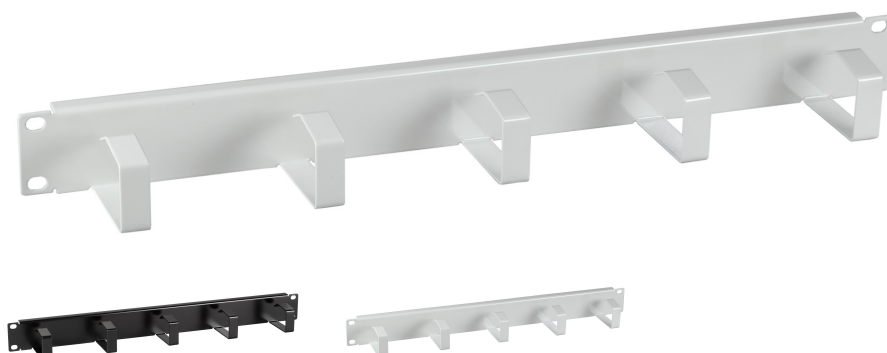


DATENBLATT

19" 1HE Kabelführungspanel, 5 Bügel, Stahl RAL7035



Beschreibung

Zur geordneten und übersichtlichen Kabelführung in der 19" Ebene
Material Stahlblech
Lackierung RAL9005, lichtgrau

Allgemeine Daten

| | |
|---|--------------------|
| Werkstoff | Metall |
| Geeignet für 482,6 mm (19 Zoll)-Montage | Ja |
| Ausführung | Kabelführungspanel |

Verfügbare Varianten

| ArtNr. | Bezeichnung | Anzahl der Höheneinheiten (HE) | Farbe | Breite | Bügelänge | Höhe |
|------------|--|--------------------------------|---------|----------|-----------|----------|
| 699995.1 | 19" 1HE Kabelführungspanel, 5 Bügel, Stahl RAL7035 | 1 HE | grau | 482,6 mm | 60 mm | 44,45 mm |
| 699995TS.1 | 19" 1HE Kabelführungspanel, 5 Bügel, Stahl RAL9005 | 1 HE | schwarz | 482,6 mm | 60 mm | 44,45 mm |

Dieses Datenblatt wurde maschinell am 31-08-2023 erzeugt. Technische Änderungen vorbehalten.

