

B360 ACCESSORY SPEC BROCHURE



Getac Technology GmbH

Kanzlerstrasse 4, 40472 Düsseldorf, Germany Tel: +49 211 984 8190
sales-getacDACH@getac.com | www.getac.com/de/

TRAGETASCHE

Merkmale und Vorteile

Diese kompakte Tragetasche besteht aus widerstandsfähigem Nylon/Mesh und verfügt über einen verstellbaren gepolsterten Schultergurt. Somit verbindet sie starken Schutz für Ihr Gerät mit maximalem Tragekomfort. Die praktischen Taschen im Inneren ermöglichen es Ihnen, den Laptop und benötigtes Zubehör zusammen zu transportieren. So haben Sie alles sicher verstaut und stets griffbereit.

Produktinformationen

Abmessungen: L 405 x B 330 x T 100 mm
Gewicht: 1,335
Primäres Material: Nylon, Mesh

SKU ID

GMBCX7



EXTERNES 2-FACH-AKKULADEGERÄT FÜR DAS B360

Merkmale und Vorteile

Das externe 2-Fach-Ladegerät für das Getac B360 ist dafür konzipiert, bis zu zwei B360-Akkus gleichzeitig aufzuladen. Das bietet Ihnen den Vorteil, die zwei Batterien zusammen aufladen und aufbewahren zu können, wenn Sie wenig Platz und Steckdosen zur Verfügung haben. Die zwei Fächer haben zwei Kanäle mit eigenen LED-Betriebsanzeigen. Die integrierten LED-Betriebsanzeigen mit fünf Leuchten zeigen den Ladestand des jeweiligen Akkus an.

Produktinformationen

AC-Eingang: 100~240 V

DC-Ausgang: Max. 17,4 V, 4 A

Anzahl an Ladefächern: 2 Fächer

Abmessungen: L x B x H: 160 x 180 x 72,5 mm

Gewicht: 1,2 kg

Kompatibel mit den Systembatterien B360 (GBM3X6) und B360Pro (GBM6X5).

SKU ID

GCMCEH (EU Netzkabel)

GCMCUH (US Netzkabel)

GCMCKH (UK Netzkabel)

GCMCAH (AU Netzkabel)

GCMCCH (CHN Netzkabel)

GCMCTH (TW Netzkabel)



MEHRFACH-AKKULADEGERÄT FÜR DAS B360

Merkmale und Vorteile

Dieses 8-Fach-Ladegerät ist mit acht Fächern ausgestattet, um mehrere Akku-Packs gleichzeitig aufzuladen – für ein effizientes Aufladen in unterschiedlichen Situationen. Dies bietet den Benutzern eine effiziente Lösung zum Aufladen. Die integrierten LED-Betriebsanzeigen mit fünf Leuchten zeigen den Ladestand des jeweiligen Akkus an.

Produktinformationen

AC-Eingang: 100~240 V AC, 4,2 A 50~60 Hz

DC-Ausgang: 19,5 V, 16,9 A

* mit AC-Adapter, 330 W

Anzahl an Ladefächern: 8 Fächer

Abmessungen: L x B x H: 465 x 245 x 101~117,4 mm

Gewicht: 4,7 kg, ohne Akku-Packs

Kompatibel mit den Systembatterien B360 (GBM3X6) und B360Pro (GBM6X5).

SKU ID

GCECEL (EU Netzkabel)

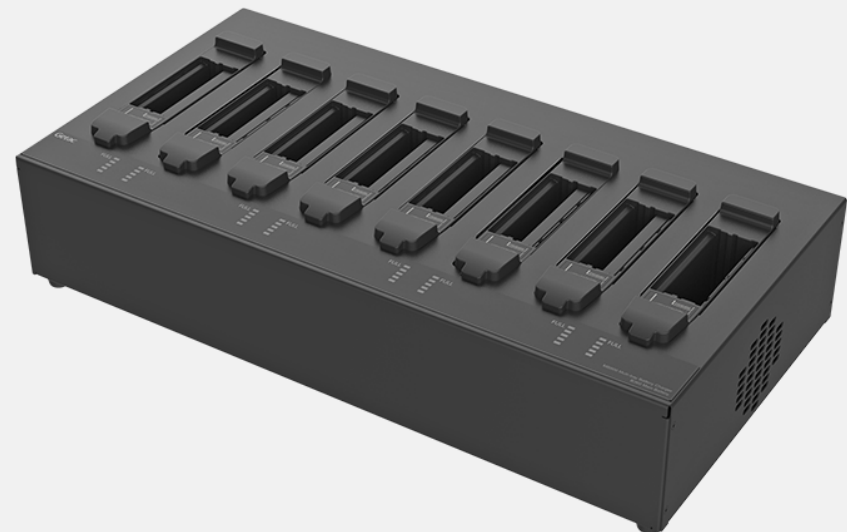
GCECUL (US Netzkabel)

GCECKL (UK Netzkabel)

GCECAL (AU Netzkabel)

GCECCL (CHN Netzkabel)

GCECTL (TW Netzkabel)



B360 ZUSÄTZLICHER HAUPTAKKU

Merkmale und Vorteile

Der zusätzliche Hauptakku für das GETAC B360 ist die zentrale Energiequelle für das Gerät, wenn der AC-Adapter nicht angeschlossen ist. Er verfügt über eine LED-Betriebsanzeige und eine Taste zur Statusabfrage, wodurch der Benutzer den Akkustand auf Knopfdruck erkennen kann.

Produktinformationen

Akkutyp: Lithium-Ionen
Zellkonfiguration: 3S1P
Ausgangsspannung: 11,1 V
Kapazität: typisch 2100 mAh; min. 2040 mAh
Abmessungen: L x B x H: 141,05 x 74,3 x 10,1 mm
Gewicht: 154 g

SKU ID

GBM3X6



100W AC-ADAPTER, TYP C

Merkmale und Vorteile

Der 100-W-AC-Adapter vom Typ C als zusätzliche Ladeoption zum Aufladen von robusten Getac-Tablets und -Laptops mit eingebauten USB-C-Anschlüssen und Stromversorgungsfunktion. Der Typ-C-Adapter verfügt über einen umdrehbaren Stecker, der Steckerschäden durch falsches Einstecken reduziert.

Produktinformationen

Eingang: 100 V–240 V
Ausgang: 20V, 5A, 100W
Abmessungen: L 140 x B 65 x H 25 mm
Gewicht: 326g
Länge Eingangskabel: 1830 mm
Länge Ausgangskabel: 1500 mm

SKU ID

GAT1E1 (EU Netzkabel)
GAT1U1 (US Netzkabel)
GAT1K1 (UK Netzkabel)
GAT1A1 (AU Netzkabel)
GAT1C1 (CHN Netzkabel)
GAT1T1 (TW Netzkabel)
GAT1I1 (IN Netzkabel)



120 W AC-ADAPTER MIT NETZKABEL

Merkmale und Vorteile

Dieser 120 W AC-Adapter wurde speziell für den Gebrauch mit Bürodock und Leistungs-SKU entworfen und versorgt Ihre Geräte effizient mit Strom.

Produktinformationen

Eingang: 100 V–240 V
Ausgang: 19 V, 6,32 A Max.
Abmessungen: L 131,5 x B 69 x H 25,6 mm
Gewicht: 412 g
Länge Eingangskabel: 1830 mm
Länge Ausgangskabel: 1800 mm

SKU ID

GAA3E2 (EU Netzkabel)
GAA3U2 (US Netzkabel)
GAA3K2 (UK Netzkabel)
GAA3A2 (AU Netzkabel)
GAA3C2 (CHN Netzkabel)
GAA3T2 (TW Netzkabel)
GAA3R2 (KR Netzkabel)
GAA3I2 (IN Netzkabel)
GAA3G2 (AG Netzkabel)



120 W FAHRZEUG-ADAPTER

Merkmale und Vorteile

Der 120 W Fahrzeug-Adapter bietet zwei Arten von Anschlüssen: einen Blankdraht-Anschluss mit bereits abisolierten einzelnen Drahtenden sowie einen Zigarettenanzünder-Stecker für den einfachen Anschluss an die Zigarettenanzünder im Inneren des Fahrzeugs. So können Sie Ihr Notebook bequem während der Fahrt aufladen.

Produktinformationen

Eingangsspannung: 11–32 V DC

Ausgangsspannung: 19 V DC

Ausgangsstrom: 6,32 A Max.

Abmessungen des Gehäuses: L 131,5 x B 65,6 x H 30 mm

Gewicht: 362 g

Länge Eingangskabel: 1900 mm

Länge Ausgangskabel: 1000 mm

SKU ID

GAD2X4 (Zigarettenanzünder-Version)

GAD2X8 (Blankdraht-Version)



90 W AC-ADAPTER

Merkmale und Vorteile

Dieser Adapter versorgt das S410 über eine AC-Stromquelle mit Strom und lädt den integrierten Akku auf. Das zum Adapter gehörende landesspezifische Netzkabel passt in die Steckdosen Ihres Bestimmungslandes.

Produktinformationen

Eingang: 100 V-240 V

Ausgang: 19 V, 4,74 A, 90 W

Abmessungen: L 140,1 x B 65,1 x H 25,4 mm

Gewicht: 275 g

Länge Eingangskabel: 1830 mm

Länge Ausgangskabel: 1500 mm

SKU ID

GAA9U7 (US Netzkabel)

GAA9E7 (EU Netzkabel)

GAA9K7 (UK Netzkabel)

GAA9C7 (CHN Netzkabel)

GAA9A7 (AU Netzkabel)

GAA9T7 (TW Netzkabel)

GAA9I7 (IN Netzkabel)

GAA9G7 (ARG Netzkabel)

GAA9J7 (JPN Netzkabel)

GAA9R7 (KR Netzkabel)



AC-ADAPTER 90 W, MIL-STD-461

Merkmale und Vorteile

Der MIL-STD-461G AC-ADAPTER entspricht den Standards und Testspezifikationen des US-Militärs. Damit ist sichergestellt, dass die leistungsgeführten Emissionen und die Störfähigkeit sowie die gestrahlten Emissionen des Adapters den Anforderungen zur Kontrolle elektromagnetischer Störungen entsprechen.

Produktinformationen

Eingang: 115 V bis 230 V, 1,6 A 50~60 Hz
Ausgang: 19 V, 4,74 A, 90 W
Abmessungen: L x B x H: 170 x 75 x 45 mm
Gewicht: 880 g (ohne Netzkabel)
Länge Eingangskabel: 1530 mm
Länge Ausgangskabel: 1800 mm

SKU ID

GAAGE5 (EU Netzkabel)
GAAGU5 (US Netzkabel)
GAAGK5 (UK Netzkabel)
GAAGC5 (CHN Netzkabel)
GAAGA5 (AU Netzkabel)
GAAGI5 (IN Netzkabel)
GAAGT5 (TW Netzkabel)



B360-BÜRODOCK MIT AC-ADAPTER

Merkmale und Vorteile

Das Getac Bürodock hat mehrere E/A-Anschlüsse, damit Sie in der Büroumgebung wichtige Peripheriegeräte anschließen können. Die integrierten Ethernet-, RS232- oder USB-Anschlüsse ermöglichen Berichte und Analysen in Echtzeit, indem die Benutzer schnell Felddaten sammeln und mit zentralen Büros synchronisieren können.

Produktinformationen

Abmessungen: L x B x H: 380,1 x 291,2 x 77,2 mm

Gewicht: 1,615 kg

* mit AC-Adapter, 120 W

E/A-Anschlüsse: DC in Buchse x 1, Audioausgang x 1, Mikrofon x 1, USB 2.0 x 2, USB 3.0 x 3, LAN x 2, HDMI x 1, VGA x 1, Serieller Anschluss x 1, Kensington-Schloss x 1

SKU ID

GDODEB (EU Netzkabel)

GDODUB (US Netzkabel)

GDODKB (UK Netzkabel)

GDODAB (AU Netzkabel)

GDODCB (CHN Netzkabel)

GDODTB (TW Netzkabel)



KAPAZITIVER HARTKOPF-EINGABESTIFT MIT HALTESCHNUR

Merkmale und Vorteile

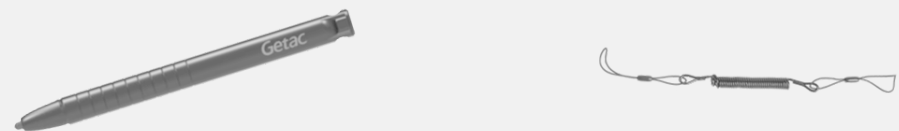
Dieser herausnehmbare Eingabestift ist leicht und einfach zu handhaben. Die Feder erhöht die Haltbarkeit und ermöglicht eine reibungslose und komfortable Interaktion mit dem Touchscreen, ohne sich um Kratzer auf dem Bildschirm oder Fingerabdrücke zu sorgen. Der Eingabestift wird mit einer Halteschnur zur Befestigung am Tablet geliefert, damit er nicht verloren gehen kann oder verlegt wird.

Produktinformationen

Federmaterial : Leitfähige PET-Faser
Abmessungen des Eingabestifts: 108,7mm;Ø 9mm
Größe des Stiftkopfs: 2,7 mm; Ø 2,8 mm
Farbe: Schwarz
Länge der Halteschnur: 304 mm

SKU ID

GMPSXN



GETAC DS100 USB-C DOCKING STATION

Merkmale Und Vorteile

Die Getac DS100 USB-C-Dockingstation mit einem schlanken und kompakten Design integriert Kabel nahtlos auf dem Arbeitsplatz. Dies ermöglicht es Benutzern, schnell einen individuellen Arbeitsbereich zu schaffen und ihre tägliche Büroumgebung zu organisieren. Kompatibel mit verschiedenen Getac-Laptop- und Tablet-Modellen bietet sie zusätzliche Konnektivität und mehrere I/O-Ports für zusätzliche Peripheriegeräte und Datenquellen. Mit Unterstützung für MAC Address Pass-Through, Wake-on-LAN (WoL) und PXE Boot unterstützt die DS100 IT-Administratoren dabei, eine sichere, effiziente und gut verwaltete Netzwerkinfrastruktur aufrechtzuerhalten. (Die Leistung der Dockingstation, einschließlich der Übertragungsgeschwindigkeiten und Anzeigefunktionen, kann bei der Verwendung mit Getac Android-Systemen durch den Chipsatz und das Betriebssystem eingeschränkt sein. Einzelheiten finden Sie im Benutzerhandbuch).

Produktinformationen

Abmessungen (L x B x H): 207 x 90 x 31 mm

Gewicht: 335 g

Stromkabellänge: 1,8 m

Datenkabellänge: 1 m

Port-Replikation: DC-Eingangsbuchse x 1, Audioeingang/-ausgang

Combo x 1, USB 2.0 x 2, USB 3.2 Gen 1 Typ-A x 3, USB 3.2 Gen 2 Typ-C x 2, LAN x 1, HDMI 2.0 x 1, Display Port x 2

SKU ID

GDDSE1 (EU Netzkabel)

GDDSU1 (US Netzkabel)

GDDSK1 (UK Netzkabel)

GDDSA1 (AU Netzkabel)

GDDSC1 (CHN Netzkabel)

GDDST1 (TW Netzkabel)

GDDSI1 (IN Netzkabel)

(Lange Produktionsvorlaufzeit. Voraussichtliche Bestellmöglichkeit: 31.12.2024)



B360-BILDSCHIRMSCHUTZFOLIE

Merkmale und Vorteile

Diese Bildschirmschutzfolie ist exakt auf das vollrobuste Notebook B360 zugeschnitten. Sie lässt sich einfach anbringen und ohne klebrige Rückstände entfernen. Die Folie mit Antireflexbeschichtung schützt nicht nur den Bildschirm vor den Belastungen des täglichen Gebrauchs, sondern hilft auch, auf den Bildschirm treffendes Licht zu zerstreuen und das Blenden zu reduzieren. Die angezeigten Informationen lassen sich dadurch auch bei im Freien üblichen Lichtverhältnissen problemlos ablesen.

Produktinformationen

Abmessungen: L x B x H: 303,0 x 174,6 x 0,24 mm
Hauptmaterial: PET

SKU ID

GMPFXP



PRIMÄRER SPEICHER MIT GEHÄUSE FÜR DAS B360

Merkmale und Vorteile

Der primäre Speicher mit Gehäuse für das Getac B360 lässt sich einfach installieren und ermöglicht es Ihnen, vertrauliche Daten zu entfernen, wenn das Gerät zum Kundendienst geschickt wird.

Produktinformationen

Optionen SSD-Speicher: 256 GB, 512 GB, 1 TB
Typ: PCIe NVMe SSD
Abmessungen: L x B x H: 110,5 x 27 x 5 mm

SKU ID

GSSEX3 (256 GB PCIe SSD)
GSSFX3 (512 GB PCIe SSD)
GSSGX3 (1 TB PCIe SSD)

