

Rittal – Das System.

Schneller – besser – überall.

► Netzwerkschränke TE 8000



SCHALTSCHRÄNKE

STROMVERTEILUNG

KLIMATISIERUNG

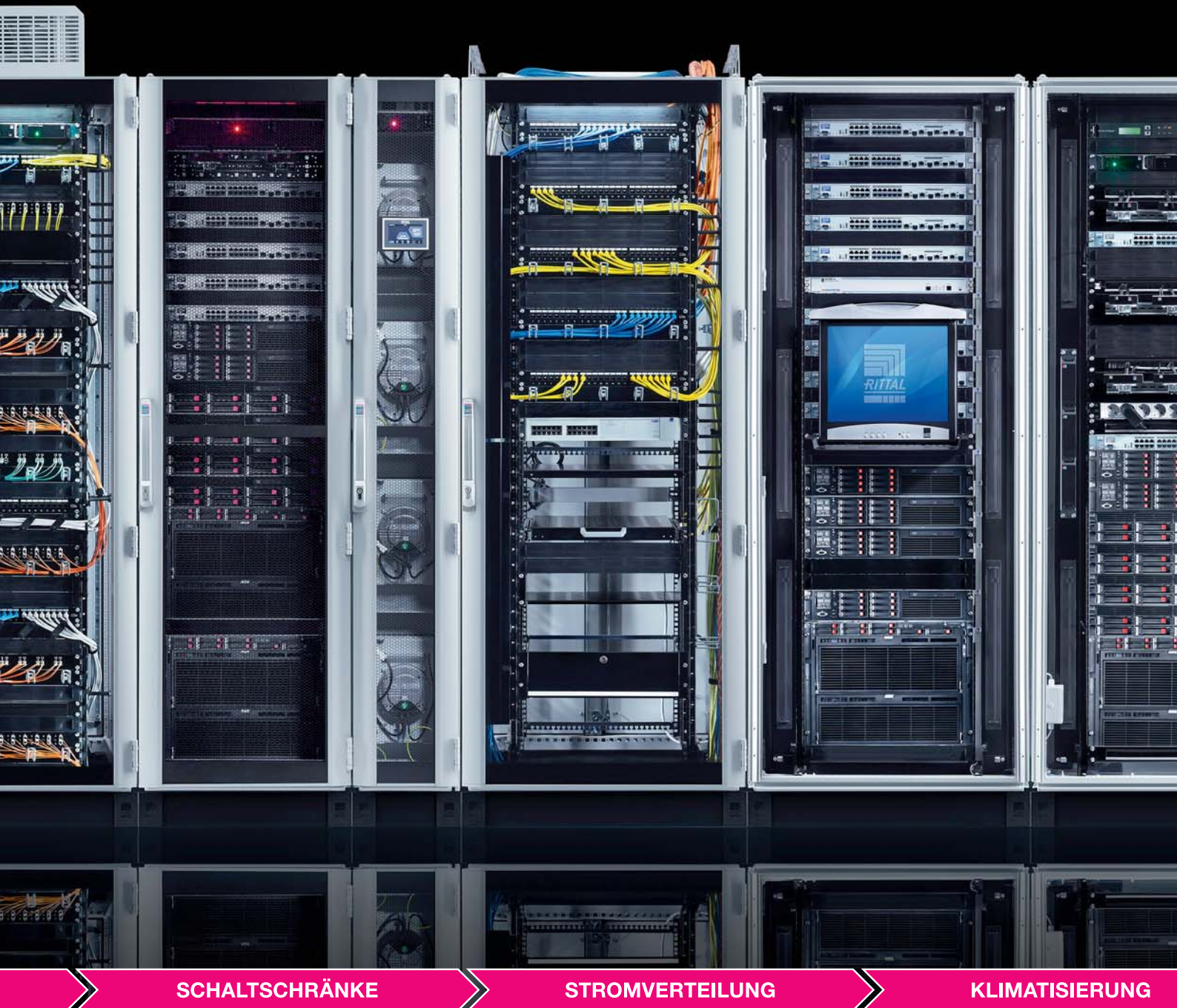
IT-INFRASTRUKTUR

SOFTWARE & SERVICE

FRIEDHELM LOH GROUP

Rittal – Das System.

Schneller – besser – überall.



SCHALTSCHRÄNKE

STROMVERTEILUNG

KLIMATISIERUNG

FRIEDHELM LOH GROUP

Das Ganze ist mehr als die Summe seiner Teile

Dies gilt auch für „Rittal – Das System.“ Deshalb haben wir für Sie unsere innovativen Produkte aus den Bereichen Schaltschränke, Stromverteilung, Klimatisierung und IT-Infrastruktur in einer Systemplattform gebündelt. Ergänzt durch unsere umfangreichen Software-Tools und den weltweiten Service schaffen wir einzigartigen Anwendungsmehrwert für den gesamten Bereich Industrie und Handel: Produktionsanlagen, Prüfanlagen, Gebäudetechnik und Rechenzentren. Nach unserem einfachen Prinzip „schneller – besser – überall“ können wir innovative Produkte und effizienten Service optimal verknüpfen.

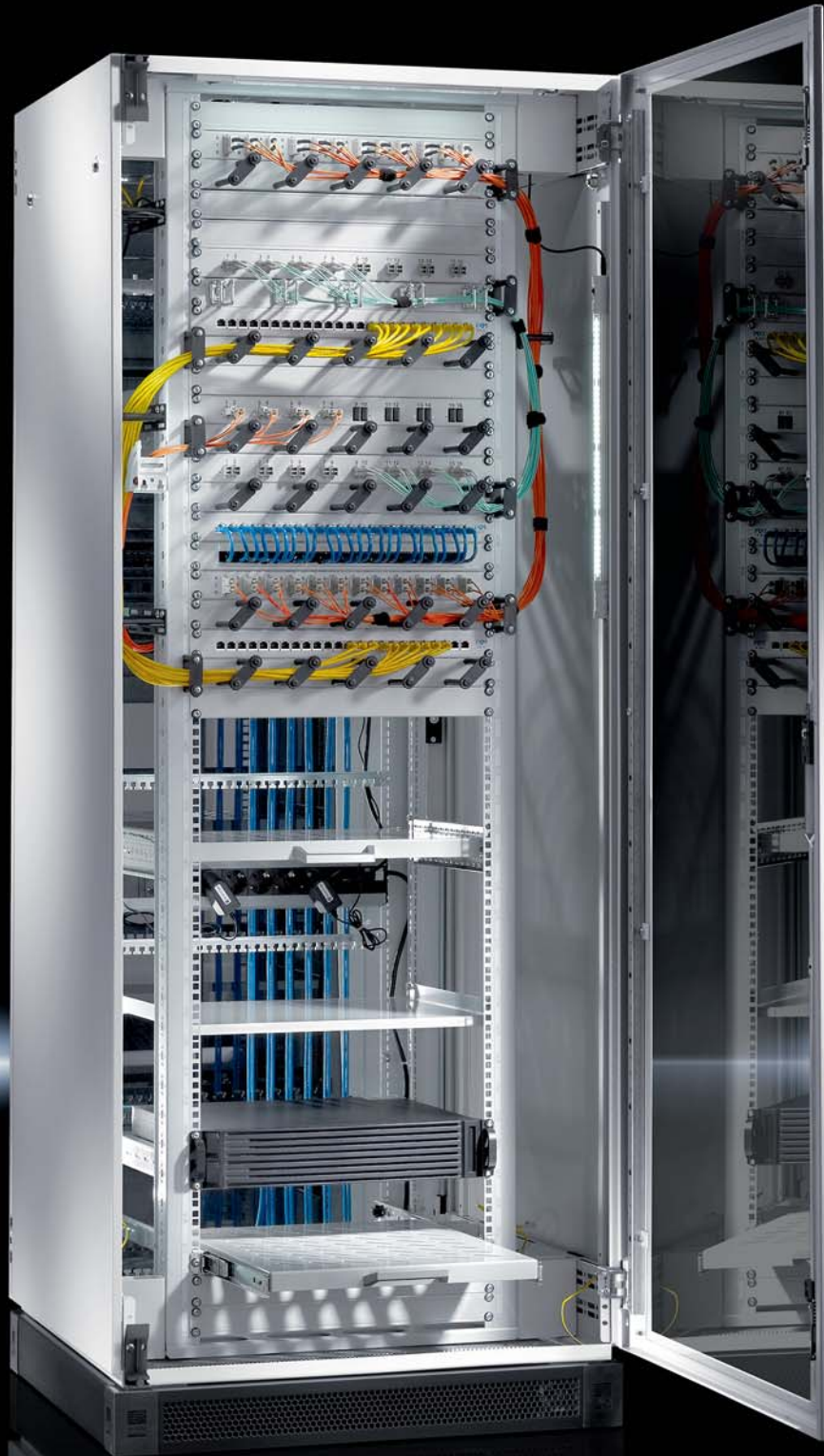
Schneller – durch das modulare Lösungsprogramm „Rittal – Das System.“, welches durch seine Systemkompatibilität für schnelle Planung, Aufbau, Umbau und Inbetriebnahme sorgt.

Besser – durch das schnelle Umsetzen von Markttrends in Produkte. Unsere Innovationskraft sichert Ihnen so Wettbewerbsvorteile.

Überall – durch weltweite Vernetzung:

- 13 Produktionsstätten mit fast 250.000 m² Produktionsfläche weltweit
- 58 Tochtergesellschaften
- Rund 90 Lagerstandorte mit über 180.000 Palettenplätzen und weltweit über 260.000 m² Lagerfläche

Netzwerkschränke TE 8000 – Effizient und kostengünstig



Rack ohne störenden Schrankrahmen

- Optimale Zugänglichkeit von allen Seiten
- Maximale Innenraumnutzung
- Blitzschnelle Montage



Einfache Montage

- Schneller Aus- und Einbau von Türen und Seitenwänden
- Systemdach zur Kabeleinführung und aktiven Belüftung
- Systemzubehör für den schnellen, direkten Einbau



Variabel auf allen Ebenen

- Universeller Innenausbau über tiefenvariable Befestigung
- Direktausbau am 19"-Montagerahmen
- Komplett demontierbar für den Transport an beengten Einsatzorten



Netzwerkschränke TE 8000



Systemausbau Seite 11 **IT-Monitoring** Seite 26 **IT-Cooling** HB 34, Seite 427 **IT-Power** Seite 23

Vorteile:

- Kein Rahmengerüst
- Optimale Zugänglichkeit
- Einfaches Einbringen durch Zerlegbarkeit

Material:

- Stahlblech
- Sichttür: Einscheiben-Sicherheitsglas, 3 mm

Oberfläche:

- Montagerahmen: tauchgrundiert
- Flachteile: pulverlackiert

Farbe:

- RAL 7035

Schutzart IP nach IEC 60 529:

- IP 20

Lieferumfang:

- Selbsttragender 482,6 mm (19")-Montagerahmen, vorne und hinten, tiefenvariabel
- Sichttür vorne, inkl. 130°-Scharnier, Designgriff und Sicherheitsschließung 3524 E
- Stahlblechtür hinten, inkl. 130°-Scharnier, Sicherheitsschließung 3524 E

- Bodenrahmen mit maximalem Ausschnitt (zur wahlweisen Bestückung mit Modulblechen)
 - Dachblech, inkl. verdecktem Ausbruch zur Kabeleinführung und für optionalen Lüfter
 - 4 Nivellierfüße, M10 (beigelegt)
 - 4 Distanzbolzen, 20 mm, zur Deckblechanhebung (beigelegt)
- Beachten Sie den produktspezifischen Lieferumfang.

Breite 600 mm

Höheneinheiten HE	VE	11	11	24	24	42	42	Seite
Breite mm		600	600	600	600	600	600	
Höhe mm		600	600	1200	1200	2000	2000	
Tiefe mm		600	800	600	800	600	800	
19"-Ebenenabstand vormontiert mm		495	495	495	495	495	495	
Max. Belastbarkeit (statisch) pro Schrank kg		400	400	400	400	400	400	
Best.-Nr.	1 St.	7888.390	7888.410	7888.430	7888.440	7888.500	7888.510	
Produktspezifischer Lieferumfang								
Seitenwände, abschließbar, inkl. Sicherheitsschließung 3524 E	2 St.	■	■	■	■	■	■	
Zubehör								
Flex-Block Eckstücke, 100 mm	4 St.	8100.000	8100.000	8100.000	8100.000	8100.000	8100.000	HB 34, 511
Flex-Block Blenden, 100 mm, belüftet	2 St.	8100.602	8100.602	8100.602	8100.602	8100.602	8100.602	HB 34, 511
Flex-Block Blenden, 100 mm, geschlossen	2 St.	8100.600	s. Seite	8100.600	s. Seite	8100.600	s. Seite	HB 34, 511
Seitenwände		-	-	-	-	-	-	
Anreihersatz	4 St.	7000.640	7000.640	7000.640	7000.640	7000.640	7000.640	11
Bürsten-Kit zur Kabeleinführung im Dach	2 St.	7888.610	7888.610	7888.610	7888.610	7888.610	7888.610	11
Lüfterbleche	1 St.	5502.020	5502.020	5502.020	5502.020	5502.020	5502.020	13
Lüftererweiterungssatz	1 St.	7980.000	7980.000	7980.000	7980.000	7980.000	7980.000	13
Komplett-Erdungssatz	1 St.	7000.675	7000.675	7000.675	7000.675	7000.675	7000.675	13
Geräteboden, Festeinbau	1 St.	7000.620	7000.620	7000.620	7000.620	7000.620	7000.620	17
Geräteboden, Komplettsatz, ausziehbar	1 St.	7000.625	7000.625	7000.625	7000.625	7000.625	7000.625	18
Gleitschienen	2 St.	7963.410	7963.410	7963.410	7963.410	7963.410	7963.410	19

Netzwerkschränke TE 8000

Breite 800 mm

Höheneinheiten HE	VE	24	42	42	42	Seite
Breite mm		800	800	800	800	
Höhe mm		1200	2000	2000	2000	
Tiefe mm		800	600	800	800	
19"-Ebenenabstand vormontiert mm		495	495	495	495	
Max. Belastbarkeit (statisch) pro Schrank kg		400	400	400	400	
Best.-Nr.	1 St.	7888.460	7888.520	7888.530	7888.532	
Produktspezifischer Lieferumfang						
Seitenwände, abschließbar, inkl. Sicherheitsschließung 3524 E	2 St.	■	■	■	-	
Anreihsatz	4 St.	-	-	-	■	
Zubehör						
Flex-Block Eckstücke, 100 mm	4 St.	8100.000	8100.000	8100.000	8100.000	HB 34, 511
Flex-Block Blenden, 100 mm, belüftet	2 St.	8100.802	8100.802	8100.802	8100.802	HB 34, 511
Flex-Block Blenden, 100 mm, geschlossen	2 St.	8100.800	s. Seite	8100.800	8100.800	HB 34, 511
Seitenwände	2 St.	-	-	-	7888.652	11
Anreihsatz	4 St.	7000.640	7000.640	7000.640	-	11
Bürsten-Kit zur Kabeleinführung im Dach	2 St.	7888.612	7888.612	7888.612	7888.612	11
Lüfterbleche	1 St.	5502.020	5502.020	5502.020	5502.020	13
Lüftererweiterungssatz	1 St.	7980.000	7980.000	7980.000	7980.000	13
Komplett-Erdungssatz	1 St.	7000.675	7000.675	7000.675	7000.675	13
Geräteboden, Festeinbau	1 St.	7000.620	7000.620	7000.620	7000.620	17
Geräteboden, Komplettsatz, ausziehbar	1 St.	7000.625	7000.625	7000.625	7000.625	18
Gleitschienen	2 St.	7963.410	7963.410	7963.410	7963.410	19

Fachwissen vom
Experten aus der
Rittal Technik-Bibliothek



Netzwerkschränke TE 8000



Systemausbau Seite 11 IT-Monitoring Seite 26 IT-Cooling HB 34, Seite 427 IT-Power Seite 23

Vorteile:

- Kein Rahmengerüst
- Optimale Zugänglichkeit
- Einfaches Einbringen durch Zerlegbarkeit

Material:

- Gehäuse: Stahlblech
- Sichttür: Einscheiben-Sicherheitsglas, 3 mm

Oberfläche:

- Montagerahmen: tauchgrundiert
- Flachteile: pulverlackiert

Farbe:

- RAL 7035

Schutzart IP nach IEC 60 529:

- IP 20

Lieferumfang:

- Selbsttragender 482,6 mm (19")-Montagerahmen, vorne und hinten, tiefenvariabel
- Sichttür vorne, inkl. 130°-Scharnier, Designgriff und Sicherheits-schließung 3524 E
- Stahlblechtür hinten, inkl. 130°-Scharnier, Sicherheits-schließung 3524 E

- Seitenwände, abschließbar, inkl. Sicherheitsschließung 3524 E
- Bodenrahmen mit maximalem Ausschnitt (zur wahlweisen Bestückung mit Modulblechen)
- Dachblech, inkl. verdecktem Ausbruch zur Kabeleinführung und für optionalen Lüfter
- 4 Nivellierfüße M12 inkl. Sockeladapterhülse (beigelegt)
- 4 Distanzbolzen, 20 mm, zur Deckblechanhebung (beigelegt)
- Flex-Block Sockel, 100 mm, belüftet
- Geprüfte Rahmenerdung nach EN 60 950 montiert
- 4 C-Profilschienen zur Kabelab-fangung in der Schranktiefe mittels Kabelschellen (beigelegt)
- 10 Kabelführungsbügel (Metall-ausführung), 125 x 65 mm (beigelegt)
- 50 Innensechsrund-Schrauben M5, Käfigmuttern M5, leitend (beigelegt)
- Bürsten-Kit zur Kabeleinfüh-rung im Dach (beigelegt)

vormontiert

Höheneinheiten HE	VE	24	42	Seite
Breite mm		800	800	
Höhe mm		1200	2000	
Höhe inkl. Sockel mm		1300	2100	
Tiefe mm		800	800	
19"-Ebenenabstand vormontiert mm		495	495	
Max. Belastbarkeit (statisch) pro Schrank kg		400	400	
Best.-Nr.	1 St.	7888.840	7888.850	
Zubehör				
Anreihersatz	4 St.	7000.640	7000.640	11
Lüfterbleche	1 St.	5502.020	5502.020	13
Lüftererweiterungssatz	1 St.	7980.000	7980.000	13
Geräteboden, Festeinbau	1 St.	7000.620	7000.620	17
Geräteboden, Komplettsatz, ausziehbar	1 St.	7000.625	7000.625	18
Gleitschienen	2 St.	7963.410	7963.410	19
Steckdosenleisten für TE	1 St.	7000.630	7000.630	22
Transportrollen	4 St.	7000.672	7000.672	11



Systemausbau Seite 11 **Power System Modul** HB 34, Seite 409 **IT-Monitoring** Seite 26 **Klimatisierung** HB 34, Seite 307

Vorteile:

- Kein Rahmengerüst
- Optimale Zugänglichkeit
- Einfaches Einbringen durch Zerlegbarkeit

Material:

- Stahlblech

Oberfläche:

- Montagerahmen: tauchgrundiert
- Flachteile: pulverlackiert

Farbe:

- RAL 7035

Schutzart IP nach IEC 60 529:

- IP 20

Lieferumfang:

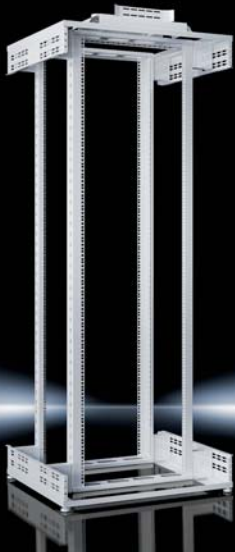
- Selbsttragender 482,6 mm (19")-Montagerahmen, vorne und hinten, tiefenvariabel
- Stahlblechtür belüftet (freie Fläche im Lochblechanteil > 67 %), vorne mit Designgriff, 130°-Scharnier, Sicherheits-schließung 3524 E
- Stahlblechtür belüftet (freie Fläche im Lochblechanteil > 67 %), hinten mit 130°-Scharnier, Sicherheits-schließung 3524 E

- Bodenrahmen mit maximalem Ausschnitt (zur wahlweisen Bestückung mit Modulblechen)
 - Dachblech, inkl. verdecktem Ausbruch zur Kabeleinführung und für optionalen Lüfter
 - 4 Nivellierfüße, M10 (beigelegt)
 - 4 Distanzbolzen, 20 mm, zur Deckblechanhebung (beigelegt)
- Beachten Sie den produktspezifischen Lieferumfang.

Tiefe 1000 mm, belüftet

Höheneinheiten HE	VE	24	42	42	Seite
Breite mm		600	600	800	
Höhe mm		1200	2000	2000	
Tiefe mm		1000	1000	1000	
19"-Ebenenabstand vormontiert mm		745	745	745	
Max. Belastbarkeit (statisch) pro Schrank kg		700	700	700	
Best.-Nr.	1 St.	7888.875	7888.882	7888.892	
Produktspezifischer Lieferumfang					
Seitenwände, abschließbar, inkl. Sicherheitsschließung 3524 E	2 St.	■	-	-	
Zubehör					
Flex-Block Eckstücke, 100 mm	4 St.	8100.000	8100.000	8100.000	HB 34, 511
Flex-Block Blenden, 100 mm, belüftet	2 St.	8100.602	8100.602	8100.802	HB 34, 511
Flex-Block Blenden, 100 mm, geschlossen		s. Seite	s. Seite	s. Seite	HB 34, 511
Anreihensatz	4 St.	7000.640	7000.640	7000.640	11
Seitenwände	2 St.	-	7888.653	7888.653	11
Bürsten-Kit zur Kabeleinführung im Dach	2 St.	7888.610	7888.610	7888.612	11
Komplett-Erdungssatz	1 St.	7000.675	7000.675	7000.675	13
Geräteboden, Festeinbau	1 St.	5501.665	5501.665	5501.665	18
Geräteboden, ausziehbar	1 St.	5501.685	5501.685	5501.685	17
Gleitschienen, Schwerlast	2 St.	7063.740	7063.740	7063.740	19
Gleitschienen, tiefenvariabel	2 St.	5501.480	5501.480	5501.480	19
Kabelabfangschienen, tiefenvariabel	4 St.	7858.162	7858.162	7858.162	16

Verteilerrahmen



Systemausbau Seite 11 19"-Ausbautechnik Seite 21 TE 8000 Seite 6

Vorteile:

- Optimale Zugänglichkeit von allen Seiten bei Montage und Installation
- Uneingeschränkter Air-flow durch offene Bauweise
- Serienmäßige Kabelwannen im Dachbereich für größere Kabelmengen
- Der Abstand der Befestigungsebenen ist stufenlos einstellbar

Material:

- Stahlblech

Oberfläche:

- Pulverbeschichtet

Farbe:

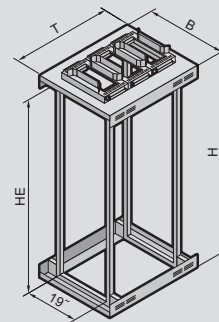
- RAL 7035

Lieferumfang:

- Selbsttragender Montage-rahmen mit 482,6 mm (19")-Befestigungsebene vorne und hinten
- Offener Dachrahmen zur Kabelführung
- 3 Kabelführungswannen
- Offener Bodenrahmen mit 2 System-Chassis für individuellen Ausbau in der Breite montiert
- 4 Nivellierfüße, M10 (beigelegt)

Hinweis:

- Die Gesamthöhe beträgt 2100 mm inkl. 100 mm Kabelführungswannen



TE 8000 open

Höheneinheiten HE	VE	42	42	Seite
Breite (B) mm		600	800	
Höhe (H) mm		2000	2000	
Tiefe (T) mm		1000	1000	
19"-Ebenenabstand vormontiert mm		745	745	
Max. Belastbarkeit (statisch) pro Schrank kg		700	700	
Best.-Nr.	1 St.	7888.940	7888.944	
Zubehör				
Geräteboden, Festeinbau	1 St.	5501.665	5501.665	18
Geräteboden, ausziehbar	1 St.	5501.685	5501.685	17
Gleitschienen, Schwerlast	2 St.	7063.740	7063.740	19
Gleitschienen, tiefenvariabel	2 St.	5501.480	5501.480	19
Kabelabfangschienen, tiefenvariabel	4 St.	7858.162	7858.162	16
Kabelabfangschienen	4 St.	7828.062	7828.062	16
C-Profilschienen	4 St.	7828.060	7828.060	16
Kabeltrasse	1 St.	7000.685	7000.685	18
Kabelkanal	1 St.	5502.105	5502.105	20
Rangierbügel	4 St.	7220.600	7220.600	20
Kabelsprossen, 19"-Befestigung	4 St.	7111.224	7111.224	20
Rangierpanel		s. Seite	s. Seite	21

Seitenwände

für TE 8000

Einfache Montage durch Einsteckhilfe unten und Verschluss oben. Erdungsbolzen mit Kontaktfahne.

Material:

– Stahlblech

Oberfläche:

– Pulverbeschichtet

Farbe:

– RAL 7035

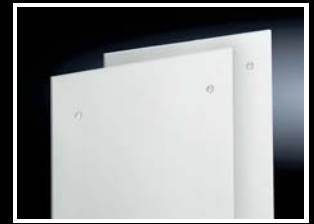
Schutzart IP nach IEC 60 529:

– IP 20

Lieferumfang:

– Seitenwände, abschließbar, inkl. Sicherheits-schließung 3524 E

Für Schrank- höhe mm	Für Schrank- tiefe mm	VE	Best.-Nr.
2000	800	2 St.	7888.652
2000	1000	2 St.	7888.653



Anreihensatz

für TE/TE

Zur seitlichen Verbindung einzelner Schränke zu Reihen. Die Montage der Schränke erfolgt zwischen den Boden- und Dachrahmen.

Material:

– Stahlblech

Oberfläche:

– Verzinkt

Lieferumfang:

– Inkl. Befestigungsmaterial

VE	Best.-Nr.
4 St.	7000.640



Transportrollen

für TE

Die Rollen lassen sich statt der Nivellierfüße in den Eckbereichen des Bodenrahmens verschrauben. Bodenfreiheit: 58 mm, Befestigungsgewinde M10 x 20.

Lieferumfang:

– Inkl. Befestigungsmaterial

Max. Belastbarkeit (statisch) pro Schrank kg	VE	Best.-Nr.
300	4 St.	7000.672



Bürsten-Kit zur Kabel-einführung im Dach

für TE

Zur Aktivierung der Kabeleinführung im Dachblech.

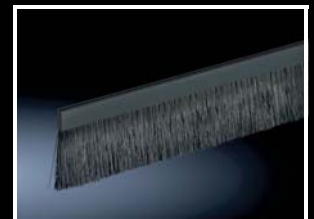
Vorteile:

– Zum einfachen Aufstecken auf die Ausschnitts-kante

Material:

– Kunststoffträger mit Bürstenbesatz

Für Schrankbreite mm	VE	Best.-Nr.
600	2 St.	7888.610
800	2 St.	7888.612





Verschluss-System Ergoform-S

Der entriegelte Griff klappt nach vorne auf und wird zum Öffnen des Verschlusses geschwenkt.

Material:

- Zink-Druckguss

Oberfläche:

- Pulverbeschichtet

Ausführung Standard

Farbe	VE	Best.-Nr.
RAL 7035	1 St.	2435.000

+ Zubehör:

- Verschluss-Einsätze, siehe HB 34, Seite 570
- Profilhalbzylinder, siehe HB 34, Seite 565



Sicherheitsgriff

mit Zahlencode

Flexible Zugangsmöglichkeit durch individuellen 3-fach Zahlencode ohne Schlüssel oder über Master-Key-Funktion durch zusätzlichen Einsatz von Profilhalbzylinder 40 bzw. 45 mm nach DIN 18 252 unabhängig vom Zahlencode.

Farbe	Ausführung	VE	Best.-Nr.
RAL 7035	Ergoform-S Griff	1 St.	7200.810

+ Zubehör:

- Profilhalbzylinder, siehe HB 34, Seite 565
- Griffadapter, siehe HB 34, Seite 549
- Verschluss-Einsätze, siehe HB 34, Seite 570



CMC III Griffe

Elektromechanisches Griffsystem zur Steuerung und Überwachung über eine zentrale Steuereinheit vom Typ CMC III

Maximale Anzahl Teilnehmer, CMC III Processing Unit Compact	2
Maximale Anzahl Teilnehmer, CMC III Processing Unit	16
Hinweis	Max. 5 Stück bei Energieversorgung über PoE
Verriegelungstyp	Elektromagnetisch
Ausführung	Ergoform-S Griff
Primäre Eingangsspannung	24 V DC
Bemessungsstrom mA	100
Betriebstemperaturbereich	+5°C...+40°C
Produktspezifischer Lieferumfang	Anschlusskabel (3 m) mit RJ 12-Stecker Verbindungskabel (2 m) mit RJ 12-Steckern Kupplung zur Verlängerung mit RJ12-Buchsen
VE	1 St.
Best.-Nr.	7320.700

! Zusätzlich wird benötigt:

- CMC III Processing Units, siehe Seite 26
- CMC III CAN-Bus Verbindungskabel, siehe Seite 27

Lüfterbleche

für TS IT, TE

Zur aktiven Belüftung. Optional lässt sich die Einheit mit zusätzlichen Lüftern erweitern.

Anwendungen:

- Zum Einsatz in dem im Dachblech integrierten Ausschnitt.

Farbe:

- RAL 7035

Lieferumfang:

- Lüftereinheit
- 2 Lüfter
- 1 Temperaturregler
- Offenes Anschlusskabel
- Inkl. Befestigungsmaterial

Hinweis:

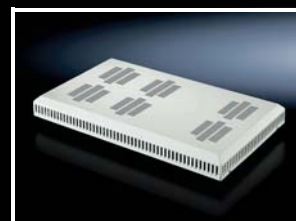
- Anschluss über Verteilerdose oder länderspezifischen Anschlussstecker.

Breite mm	340
Höhe mm	54
Tiefe mm	550
Anzahl Ventilatoren	2
Anzahl Ventilatoren (max.)	6
Bemessungs- betriebsspannung V	230
Betriebstemperaturbereich	+5°C...+55°C
VE	1 St.
Best.-Nr.	5502.020



Zubehör:

- Lüftererweiterungssatz, siehe Seite 13



Lüftererweiterungssatz

Zum Einsatz als Einzellüfter und zum Nachrüsten verschiedener Lüftereinheiten oder zur Ergänzung des Lüfterblechs.

Lieferumfang:

- Lüfter
- Anschlusskabel (0,61 m)
- Inkl. Befestigungsmaterial

Breite mm	119
Höhe mm	119
Tiefe mm	38
Anzahl Ventilatoren (max.)	-
Luftleistung (freiblasend) m³/h	160 / 180
Bemessungs- betriebsspannung V, ~, Hz	230, 1~, 50/60
Nennleistung W	15 / 14
Betriebstemperaturbereich	-10°C...+55°C
Schalldruckpegel dB(A)	37 / 37
VE	1 St.
Best.-Nr.	7980.000



Komplett-Erdungssatz

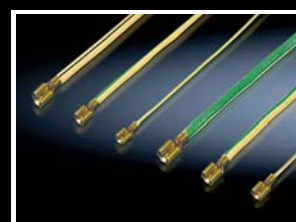
für TE

Nach DIN EN 60 950/VDE 0805, Ø 4 mm². Zur systemgerechten Erdung aller Gehäuseteile auf den Gehäuserahmen. Die Erdungsleiter sind anschlussfertig mit Steckern konfektioniert und passend abgelängt.

Lieferumfang:

- 4 Erdungsbänder, 300 mm
- 4 Erdungsbänder, 350 mm
- Inkl. Befestigungsmaterial

VE	Best.-Nr.
1 St.	7000.675





Modulbleche

für TE

Mit den Modulblechen lässt sich der Bodenbereich des TE beliebig variieren.

Material:

– Stahlblech, verzinkt

Lieferumfang:

– Inkl. Befestigungsmaterial

Hinweis:

– Für die passende Auswahl der Modulbleche bitte folgendes beachten:
 B1 = Schrankbreite (B) - 150 mm/
 T1 = Schranktiefe (T) - 50 mm

Ausführung Ausgleichsblech

Breite mm	Tiefe mm	Für Schrankbreite mm	Best.-Nr.
450	50	600	7526.750
450	150	600	7526.755
650	50	800	7526.790
650	150	800	7526.795

Ausführung belüftet

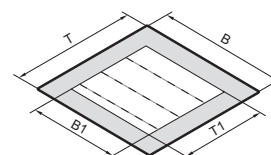
Breite mm	Tiefe mm	Für Schrankbreite mm	Best.-Nr.
450	200	600	7526.829
650	200	800	7526.834

Ausführung geschlossen

Breite mm	Tiefe mm	Für Schrankbreite mm	Best.-Nr.
450	200	600	7526.760
450	550	600	7526.770
450	750	600	7526.780
650	200	800	7526.800
650	550	800	7526.785
650	750	800	7526.820

Ausführung mit Bürstenleiste

Breite mm	Tiefe mm	Für Schrankbreite mm	Best.-Nr.
450	200	600	7526.850
650	200	800	7526.860



TS System-Chassis 17 x 73 mm

Zur Gestaltung eines flexiblen Innenausbau bzw. zur Aufnahme weiterer Einbauelemente. Die System-Chassis können direkt an einem 482,6 mm (19")-Montagerahmen rückseitig quer oder in der Schranktiefe zwischen zwei Montagerahmen eingehängt werden. Eine zusätzliche Verschraubung sichert die Einheit. Soll die Schiene zwischen zwei Montagerahmen befestigt werden, ist es erforderlich, zuvor die 482,6 mm (19")-Montagerahmen im entsprechenden Abstand zueinander zu befestigen. Zur vereinfachten Einstellung dieses gewünschten zölligen Ebenenabstandes verfügt der Schrankrahmen des TE 8000 über Montagefixpunkte im 50 mm Lochraster.

Material:

- Stahlblech

Oberfläche:

- Verzinkt

Lieferumfang:

- 4 System-Chassis
- Inkl. Befestigungsmaterial

Hinweis:

- Bei der Wahl eines Ebenenabstandes außerhalb der Montagefixpunkte empfiehlt sich der Einsatz des tiefenvariablen System-Chassis, siehe Seite 15

Befestigungsart	In der Schrankbreite	In der Schranktiefe					
		445	495 ¹⁾	545	595	645	695
19"-Ebenenabstand mm	-	445	495 ¹⁾	545	595	645	695
Best.-Nr.	8612.060	8612.140	8612.040	8612.150	8612.050	8612.160	8612.060

¹⁾ Direkt passend für Schränke im Lieferzustand

TS System-Chassis 17 x 73 mm

tiefenvariabel

Zur Gestaltung eines flexiblen Innenausbau bzw. zur Aufnahme weiterer Einbauelemente. Die System-Chassis können in der Schranktiefe zwischen zwei Montagerahmen eingehängt werden. Eine zusätzliche Verschraubung sichert die Einheit. Die Tiefenvariabilität der Schienen ermöglicht die flexible Anpassung an den gegebenen Befestigungsabstand zwischen den zwei 482,6 mm (19")-Montagerahmen. Ein zusätzliches Chassismittelteil lässt sich in der Tiefe auf der Schiene verschieben und an Langlöchern befestigen.

Länge mm	VE	Best.-Nr.
530 – 700	2 St.	7000.678

Material:

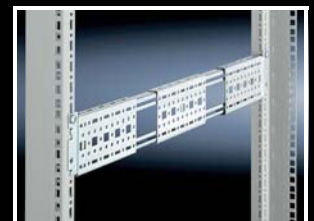
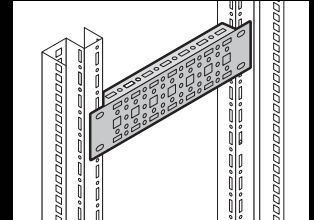
- Stahlblech

Oberfläche:

- Verzinkt

Lieferumfang:

- Inkl. Befestigungsmaterial





Kabelabfangschienen

Zur Zugentlastung der geführten Kabel. Diese können mit Kabelbindern oder Klettbindern an den Abfangschienen befestigt werden. Die Kabelabfangschienen können direkt an einem 482,6 mm (19")-Montagerahmen rückseitig quer oder in der Schranktiefe zwischen zwei 482,6 mm (19")-Montagerahmen befestigt werden. Die tiefenvariable Version der Schienen ermöglicht die flexible Anpassung ihrer Länge an den gegebenen Befestigungsabstand zwischen den zwei 482,6 mm (19")-Montagerahmen.

Material:

- Stahlblech

Lieferumfang:

- 4 Kabelabfangschienen
- Inkl. Befestigungszubehör



Zubehör:

- Kabelbinder, siehe Seite 20
- Klettverschluss, siehe Seite 20

Befestigungsart	In der Schrankbreite	In der Schranktiefe	
19"-Ebenenabstand mm	-	325 - 575 ¹⁾	500 - 895
Best.-Nr.	7828.062	7858.160	7858.162

¹⁾ Direkt passend für Schränke im Lieferzustand

C-Profilschienen

Zur Aufnahme großer Zugkräfte, größerer Kabel oder Kabelstränge mittels Kabelschellen sowie zur geordneten Kabelführung innerhalb der Schränke. Die Kabelabfangschienen können direkt an einem 482,6 mm (19")-Montagerahmen rückseitig quer oder in der Schranktiefe zwischen zwei Montagerahmen befestigt werden. Soll die Schiene zwischen zwei Montagerahmen befestigt werden, ist es erforderlich, zuvor die 482,6 mm (19")-Montagerahmen im entsprechenden Abstand zueinander zu befestigen.

Material:

- Stahlblech

Oberfläche:

- Verzinkt

Lieferumfang:

- 4 C-Profilschienen
- Inkl. Befestigungsmaterial



Zubehör:

- Kabelschellen, siehe Seite 20

Kabelführung innerhalb des 19"-Montagerahmens

Befestigungsart	In der Schrankbreite	In der Schranktiefe		
19"-Ebenenabstand mm	-	445/495 ¹⁾	545/595	645/695
Best.-Nr.	7828.060	7828.040	7828.050	7828.060

¹⁾ Direkt passend für Schränke im Lieferzustand

Kabelführung seitlich, außerhalb des 19"-Montagerahmens (Nur für Schrankbreite 800 mm)

Befestigungsart	In der Schranktiefe		
19"-Ebenenabstand mm	495 ¹⁾	595	695
Best.-Nr.	4943.000	4944.000	4945.000

¹⁾ Direkt passend für Schränke im Lieferzustand

Geräteboden, Festeinbau

für TE

Der Geräteboden wird seitlich am vorderen und hinteren 482,6 mm (19")-Montagerahmen für TE befestigt.

Material:

- Stahlblech

Farbe:

- RAL 7035

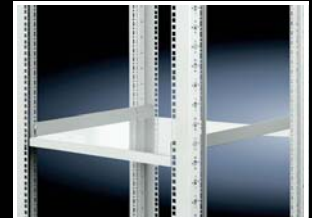
Lieferumfang:

- Inkl. Befestigungsmaterial

Hinweis:

- Die Kombination mit Teleskopschienen ist nicht möglich.

Breite mm	511
Höhe mm	22
Tiefe mm	413
Ebenenabstand mm	495
Belastbarkeit (statisch)	30 kg Flächenlast, statisch
VE	1 St.
Best.-Nr.	7000.620



Geräteboden, ausziehbar

482,6 mm (19") für TS IT, TE

Zur Montage zwischen zwei 19"-Befestigungsebenen, an 19"-Profilschienen oder 19"-Montagerahmen.

Anwendungen:

- Tiefenvariabel zur Anpassung an individuelle Ebenenabstände

Vorteile:

- Werkzeuglose, zeitsparende Ein-Mann-Montage von der Schrank-Vorderseite aus
- Selbstsichernd
- Vollauszug

Material:

- Stahlblech

Oberfläche:

- Boden: lackiert
- Teleskopschienen/Einbausatz: verzinkt

Farbe:

- RAL 9005

Lieferumfang:

- Geräteboden, gelocht
- Teleskopschiene mit Einbausatz
- Inkl. Befestigungsmaterial



Breite mm	Tiefe mm	Ebenenabstand mm	Belastbarkeit (statisch)	Höhe HE	VE	Best.-Nr.
419	500	400 - 600	100 kg	1,5	1 St.	5501.715
419	700	600 - 900	100 kg	1,5	1 St.	5501.725
419	500	400 - 600	50 kg	1	1 St.	5501.675
419	700	600 - 900	50 kg	1	1 St.	5501.685

Zubehör



Geräteboden, Festeinbau

für 482,6 mm (19")-Systemlochung, tiefenvariabel für TS IT, TE

Anwendungen:

- Tiefenvariabel zur Anpassung an individuelle Ebenenabstände

Vorteile:

- Werkzeuglose, zeitsparende Ein-Mann-Montage

Einbaumöglichkeiten:

- 482,6 mm (19")-L-Profileschienen vorne und hinten
- 482,6 mm (19")-Montagerahmen vorne und hinten

Material:

- Stahlblech

Oberfläche:

- Lackiert

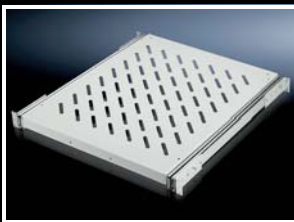
Farbe:

- RAL 9005

Lieferumfang:

- Inkl. Befestigungsmaterial

Ebenenabstand mm	Belastbarkeit (statisch)	Höhe HE	VE	Best.-Nr.
400 - 600	100 kg	1	1 St.	5501.695
600 - 900	100 kg	1	1 St.	5501.705
400 - 600	50 kg	0,5	1 St.	5501.655
600 - 900	50 kg	0,5	1 St.	5501.665



Geräteboden, Komplettsset, ausziehbar

482,6 mm (19")-Systemlochung

Dieses Komplettsset beinhaltet einen belüfteten Geräteboden, Teleskopschienen sowie den Einbausatz zur direkten Befestigung. Der Einbausatz bietet außerdem eine tiefenvariable Befestigung innerhalb von 395 - 645 mm mit 25 mm Rasterschritten.

Einbaumöglichkeiten:

- 482,6 mm (19")-L-Profileschienen vorne und hinten
- 482,6 mm (19")-Montagerahmen vorne und hinten

Material:

- Boden: Stahlblech

Oberfläche:

- Boden: lackiert
- Einbausatz/Teleskopschienen: verzinkt

Farbe:

- RAL 7035

Lieferumfang:

- 1 Geräteboden, Teleskopschienen, Einbausatz

Breite mm	482,6
Tiefe mm	500
Ebenenabstand mm	395 - 645
Belastbarkeit (statisch)	50 kg Flächenlast
VE	1 St.
Best.-Nr.	7000.625



Kabeltrasse

für TE

Zur vertikalen Kabeleinführung seitlich am 482,6 mm (19")-Montagerahmen für TE, unabhängig vom Gehäuserahmen.

Material:

- Stahlblech

Oberfläche:

- Verzinkt

Lieferumfang:

- Inkl. Befestigungsmaterial

Breite mm	Höhe mm	VE	Best.-Nr.
100	1700	1 St.	7000.685

Gleitschienen, tiefenvariabel für TS IT, TE

Anwendungen:

- Zur Montage zwischen der vorderen und der hinteren Befestigungsebene
- Zur Unterstützung schwerer Einbauten
- Zur Anpassung an individuelle 19"-Ebenenabstände

Vorteile:

- Werkzeuglose, zeitsparende Ein-Mann-Montage von der Schrank-Vorderseite aus
- Alle drei Befestigungslöcher der EIA-Systemlochung stehen zur Verschraubung der Einbaukomponente zur Verfügung.
- Alternativ ist die direkte Verschraubung an der 482,6 mm (19")-Systemlochung möglich

Einbaumöglichkeiten:

- 482,6 mm (19")-L-Profilschienen vorne und hinten
- 482,6 mm (19")-Montagerahmen vorne und hinten

Material:

- Stahlblech

Oberfläche:

- Verzinkt

Lieferumfang:

- Inkl. Befestigungsmaterial

Hinweis:

- Effektive Auflagefläche je Seite 25 mm

19"-Ebenenabstand mm	Belastbarkeit (statisch)	VE	Best.-Nr.
400 - 600	80 kg	2 St.	5501.460
600 - 900	150 kg	2 St.	5501.480



Gleitschienen, Schwerlast für TS IT, TE

Für L-förmige Profilschienen oder 482,6 mm (19")-Montagerahmen und einem vormontierten Ebenenabstand von 745 mm. Durch Einhängelaschen für die hintere Ebene leicht und schnell zu montieren.

Material:

- Stahlblech

Oberfläche:

- Verzinkt

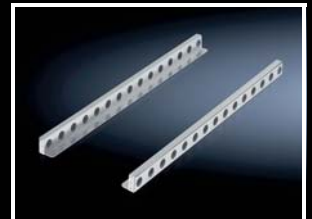
Belastbarkeit:

- 100 kg Flächenlast

Lieferumfang:

- Inkl. Befestigungsmaterial

19"-Ebenenabstand mm	Auflagefläche, Breite mm	Auflagefläche, Tiefe mm	VE	Best.-Nr.
745	50	734	2 St.	7063.740



Gleitschienen für TS IT, TE

Zur Montage zwischen der vorderen und der hinteren 19"-Befestigungsebene. Mit den Gleitschienen können schwere zöllige Komponenten unterstützt werden.

Material:

- Stahlblech

Oberfläche:

- Verzinkt

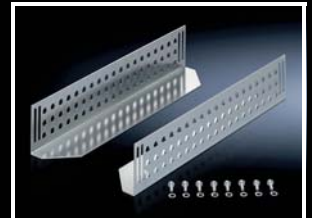
Belastbarkeit:

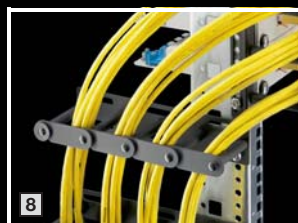
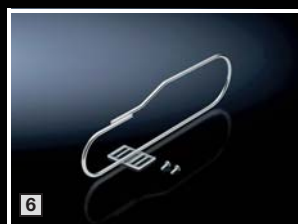
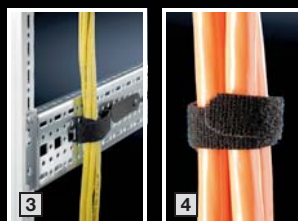
- 80 kg, statische Last

Lieferumfang:

- Inkl. Befestigungsmaterial

19"-Ebenenabstand mm	Auflagefläche, Breite mm	Auflagefläche, Tiefe mm	VE	Best.-Nr.
395	85	324	2 St.	7963.310
495	85	424	2 St.	7963.410
595	85	524	2 St.	7963.510
695	85	624	2 St.	7963.610
795	85	724	2 St.	7963.710





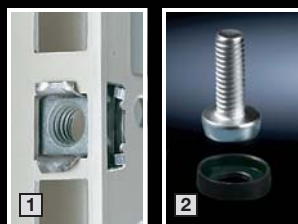
Kabelführung

		VE	Best.-Nr.	HB 34, Seite	
1	Kabellschellen für Kabeldurchmesser	6 – 14 mm	7077.000	666	
		12 – 18 mm	7078.000		
		18 – 22 mm	7097.000		
		22 – 26 mm	7097.220		
		26 – 30 mm	7097.260		
		30 – 34 mm	7097.300		
		34 – 38 mm	7097.340		
		38 – 42 mm	7098.000		
		42 – 56 mm	7097.100		
	56 – 64 mm	7099.000			
2	Kabelbinder	100 St.	2597.000	667	
3	Klettverschluss	20 x 130 mm	10 St.	7072.220	667
		20 x 200 mm	10 St.	7072.230	
		20 x 300 mm	10 St.	7072.240	
4	Klettband	16 x 5000 mm	1 St.	2203.400	667
5	Kabelführungsbügel	125 x 85 mm	10 St.	7111.900	670
		125 x 65 mm	10 St.	7111.000	
		85 x 43 mm	10 St.	7112.000	
6	Rangierbügel	330 x 90/70 mm	4 St.	7220.600	670
7	Kabelsprossen zur Montage an der 19"-Systembohrung	4 HE	4 St.	7111.224	673
		1 HE	10 St.	7111.214	
8	Kabelsprossen zur Allround-Befestigung	4 HE	4 St.	7111.222	673
		1 HE	10 St.	7111.212	
9	Kabelkanal, RAL 9005, für Schrank B x H	800 x 2000 mm	1 St.	5502.105	673

19"-Ausbautechnik

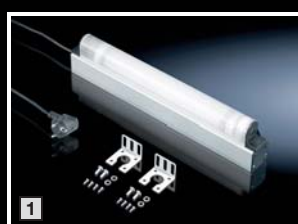
		VE	Best.-Nr.	HB 34, Seite	
1	Blindpanel, Stahlblech, RAL 7035	1 HE	7151.035	696	
		1,5 HE	7157.035		
		2 HE	7152.035		
		3 HE	7153.035		
		6 HE	7156.035		
2	Blindpanel Toolless fixing, RAL 9005	3 HE (3 x 1 HE)	3 St.	7151.305	
3	Kabeldurchführungspanel, RAL 9005	1 HE	1 St.	5502.255	677
		2 HE	1 St.	5502.265	
4	Schublade zur Aufnahme von Kabel-Überlängen, RAL 7035	1 HE	1 St.	7063.200	674
5	Rangierpanel mit Stahlbügel, Bügel 43 x 55 mm, RAL 7035	1 HE	1 St.	7257.200	674
	Rangierpanel mit Stahlbügel, Bügel 43 x 105 mm, RAL 7035	1 HE	1 St.	7257.035	
	Rangierpanel mit Stahlbügel, Bügel 85 x 125 mm, RAL 7035	2 HE	1 St.	7257.100	
6	Rangierpanel, RAL 7035	2 HE	1 St.	7158.035	675
7	Rangierpanel mit Kabelsprossen, RAL 7035	1 HE	1 St.	7257.050	675
8	Kabelführungsrippen-Panel, RAL 7035	1 HE	1 St.	7149.135	675
9	Panel zur Kabelführung, RAL 7035	2 HE	1 St.	7269.135	676
10	Kabelwanne, RAL 7035	2 HE	1 St.	7269.235	676
11	Kabelrangierkanal, horizontal, RAL 7035	2 HE	1 St.	7158.100	676
12	Maßklebestreifen	1 – 56 HE	1 St.	7950.100	686





19"-Befestigungsmaterial

	VE	Best.-Nr.	HB 34, Seite	
1	Käfigmuttern M5, mit Kontaktierung	50 St.	2094.500	694
	Käfigmuttern M5, ohne Kontaktierung	50 St.	2092.500	
	Käfigmuttern M6, mit Kontaktierung	50 St.	2094.200	
	Käfigmuttern M6, ohne Kontaktierung	50 St.	2092.200	
2	Innensechsrund-Schrauben M5 x 16 mm	50 St.	7094.130	694
	Innensechsrund-Schrauben M6 x 16 mm	50 St.	7094.140	



Systemleuchten

	VE	Best.-Nr.	HB 34, Seite	
1	Leuchte 1 HE Leuchtstoffröhre 8 Watt, 230 V, 50 Hz, mit 2,5 m Anschlusskabel und Schuko-Stecker	1 St.	7109.200	637
2	Kompaktleuchte Leuchtstofflampe T5, 8 Watt, 230 V, 50 Hz, mit 3 m Anschlusskabel (offenes Ende)	1 St.	4140.010	636
3	Befestigungssatz Magnet für Kompaktleuchte	2 St.	4140.000	636
4	Türpositionsschalter für Kompaktleuchte mit Anschlussleitung 600 mm	1 St.	4315.710	639
	Einbausatz für Türpositionsschalter in TE 8000	1 St.	7888.615	-
5	Steckdosenleiste, 8-fach, Schuko	1 St.	7000.630	423



Weitere Systemleuchten finden Sie im Handbuch 34, ab Seite 634

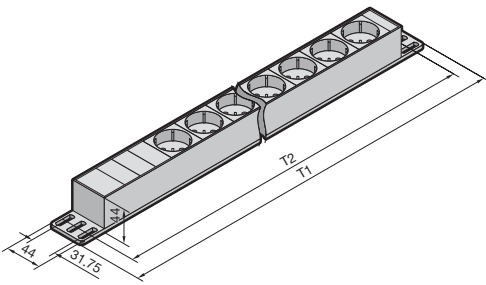
Steckdosenleisten

im Aluminiumkanal

Die Steckdosenleisten sind in verschiedenen Längenvarianten mit unterschiedlichen Funktionselementen lieferbar. Besonderes Augenmerk wurde auf eine praxiserfahrene und universelle Befestigung gelegt:

Mit einem in vier Positionen einsetzbaren Winkel wird eine variable Befestigungsmöglichkeit geschaffen. So kann z. B. die 482,6 mm lange Steckdosenleiste wahlweise an 482,6 mm (19'')-Profilschienen, am 19''-Montagerahmen, am Gehäuserahmen oder im hinteren Bereich der Wandverteiler montiert werden. Ohne zusätzliches Befestigungszubehör kann die Steckdosenleiste an allen Profilen mit 25 mm-Maßraster eingesetzt werden. Das erleichtert enorm die Auswahl, bietet zusätzliche Flexibilität und spart zudem Lagerhaltung. Auch an die Kabelführung der Zuleitung wurde gedacht, bei Montage im 482,6 mm (19'')-Profil ist ausreichend Platz, um die Zuleitung knickfrei zwischen Steckdosenleiste und Profilschiene zu führen.

Durch die Anordnung der Schuko Dosentöpfe im 45°-Winkel ist der uneingeschränkte Einsatz von Winkelsteckern möglich.



Technische Daten:

Schuko-Steckdosenleisten:

- Stecker-Typ F (CEE 7/4)
- Bemessungsbetriebsspannung: 250 V
- Anschlussleitung: 2 m lang H05VV-F3G1,5 ohne Stecker, [5] mit Stecker

Belgien/Frankreich (B/F) Steckdosenleisten:

- Stecker-Typ E (CEE 7/5)
- Bemessungsbetriebsspannung: 250 V
- Anschlussleitung: 2 m lang H05VV-F3G1,5 mit Aderendhülsen

Gerätestecker-Leisten (IEC 60 320-1/C13) Steckdosenleisten:

- Bemessungsbetriebsspannung: 250 V
- Anschlussstecker Eingang: C14 bzw. Leitung H05VV-F3G1,0, je nach Version

Material:

- Aluminium-Profil: Natur eloxiert
- Steckdoseneinsätze: Polycarbonat

Lieferumfang:

- Steckdosenleiste
- Zwei Befestigungswinkel
- Inkl. Befestigungsmaterial

Normen:

- Steckdose Schuko: DIN 49 440
- Kaltgerätesteckdose: EN 60 320-2-2
- Überspannungsschutz: DIN EN 61 643-11 (VDE 0675 Teil 6-11)

Zulassungen:

- CE
- RoHS

Hinweis:

- Eine Laststrom-Reserve zur Vorbeugung von Fehlauflösungen durch Einschaltstromspitzen ist abhängig vom Anwendungsfall ratsam

Technik im Detail:

Finden Sie im Internet

Steckertyp Schuko

Ausführung	Nennstrom A	Anschluss	Anzahl Steckdosen	Befestigung			Länge (T1) mm	Befestigungsmaß (T2) mm ¹⁾	Best.-Nr.
				Rahmen	Wandverteiler, quer	482,6 mm (19'')-Ebene			
[1] Ohne Wippschalter	16	Kabel	3	■	-	-	262,6	232,5	7240.110
			7	■	■	■	482,6	452,5	7240.210
			12	■	-	-	658,6	628,5	7240.310
[2] Mit Wippschalter	16	Kabel	3	■	■	-	306,6	276,5	7240.120
			7	■	■	■	482,6	452,5	7240.220
[3] Überspannungsschutz, Typ 3 und Entstörfilter	16	Kabel	5	■	■	■	482,6	452,5	7240.230
			9	■	-	-	658,6	628,5	7240.330
[4] Leitungsschutzschalter, Typ B, 16 A, 2-polig	16	Kabel	5	■	■	■	482,6	452,5	7240.240
[5] USV-Leiste, Anschlussleitung mit 10 A-Kaltgerätestecker Form E, mit G-Sicherung 10 A	10	C14	7	■	■	■	482,6	452,5	7240.260
[6] FI-Schalter, 0,03 A, 2-pol., Typ A	16	Kabel	5	■	■	■	482,6	452,5	7240.280
B/F-Steckdosen, Typ E mit Erdungsstift (Belgien/Frankreich)	16	Kabel	7	■	■	■	482,6	452,5	7240.510

¹⁾ Befestigungsabstand variabel in einer Spanne von 25 mm, angegeben ist das Maß Lochmitte – Lochmitte der Befestigungswinkel

Steckertyp C13

Ausführung	Nennstrom A	Anschluss	Anzahl Steckdosen	Befestigung			Länge (T1) mm	Befestigungsmaß (T2) mm ¹⁾	Best.-Nr.
				Rahmen	Wandverteiler, quer	482,6 mm (19'')-Ebene			
Für Kaltgerätestecker	16	Kabel	12	■	■	■	482,6	452,5	7240.200
Für Kaltgerätestecker mit Kaltgeräteeingang	10	C14	9	■	■	■	482,6	452,5	7240.201

¹⁾ Befestigungsabstand variabel in einer Spanne von 25 mm, angegeben ist das Maß Lochmitte – Lochmitte der Befestigungswinkel





Power Distribution Unit für Schrankbreite 800 mm

Vorteile:

- Durch die kompakte PDU kann jedes IT-Rack einfach mit einer professionellen Stromverteilung ausgerüstet werden
- Beim TS IT Rack ist die Montage werkzeuglos
- Kompakte Bauform
- Einfach zu montieren
- Stromsparendes Design, geringer Eigenverbrauch der PDU durch Einsatz bistabiler Relais und OLED-Display mit Stromsparfunktion
- Integrierter Webserver für direkte Netzwerkanbindung mit umfangreicher Userverwaltung (nicht PDU basic/Slave PDU)
- Redundante Stromversorgung aus allen 3 Phasen und zusätzlich über ein vorhandenes PoE Netzwerk (Power-over-Ethernet)
- Umfangreiche Management- und Monitoringfunktionen
- Hohe Zuverlässigkeit und Messgenauigkeit von 1 %
- CAN-Bus zur Anbindung von Slave PDUs (nicht bei PDU basic)
- Umgebungsmonitoring mit bis zu 4 CMC III Sensoren (Temperatur, Feuchte, Zugang, Vandalismus)

PDU Ausführungsvarianten:

PDU basic

Robuste, kompakte Basis-Stromverteilung für das IT-Umfeld

PDU metered

Energiemessung je Phase, d. h. Leistungsbedarf eines gesamten IT-Racks

PDU switched

Messfunktion je Phase sowie einzeln schaltbare Ausgangssteckplätze

PDU managed

High-End IT-Rack, Stromverteilung mit Energiemess- und Überwachungsfunktionen für jeden einzelnen Ausgangssteckplatz

Material:

- Aluminium-Strangpressprofil, schwarz

Schutzart IP nach IEC 60 529:

- IP 20

Normen:

- EN 60 950
- EN 61 000-4
- EN 61 000-6
- EN 55 022

Niederspannungsrichtlinie:

- 2014/35/EU

EMV Richtlinie:

- 2014/30/EU

! Zusätzlich wird benötigt:

- Befestigungsadapter für PDU im TE, 7000.688

Foto zeigt ein Ausbaubeispiel, entspricht nicht der Lieferform

PDU international, Ausführung basic

Power			Steckbilder			Abmessungen		Best.-Nr.
Anzahl Phasen	Phasenstrom A	Leistung kW	Eingang	Ausgänge C13	Ausgänge C19	PDU Länge mm	Minimale Schrankhöhe mm	
1	16	3,6	CEE	24	4	970	1200	7955.110
1	32	7,2	CEE	24	4	1115	1800	7955.111
3	16	11	CEE	18	3	845	1200	7955.131
3	16	11	CEE	24	6	1145	1800	7955.132
3	32	22	CEE	24	6	1365	1800	7955.133
3	16	11	CEE	42	–	1405	1800	7955.135

PDU international, Ausführung metered

Power			Steckbilder			Abmessungen		Best.-Nr.
Anzahl Phasen	Phasenstrom A	Leistung kW	Eingang	Ausgänge C13	Ausgänge C19	PDU Länge mm	Minimale Schrankhöhe mm	
1	16	3,6	C20	12	–	710	1200	7955.201
1	16	3,6	CEE	24	4	1225	1800	7955.210
1	32	7,2	CEE	24	4	1370	1800	7955.211
3	16	11	CEE	18	3	1100	1200	7955.231
3	16	11	CEE	24	6	1395	1800	7955.232
3	32	22	CEE	24	6	1620	2000	7955.233
3	16	11	CEE	42	–	1665	2000	7955.235

PDU international, Ausführung switched

Power			Steckbilder			Abmessungen		Best.-Nr.
Anzahl Phasen	Phasenstrom A	Leistung kW	Eingang	Ausgänge C13	Ausgänge C19	PDU Länge mm	Minimale Schrankhöhe mm	
1	16	3,6	C20	12	–	775	1200	7955.301
1	16	3,6	CEE	24	4	1360	1800	7955.310
1	32	7,2	CEE	24	4	1400	1800	7955.311
3	16	11	CEE	18	3	1180	1800	7955.331
3	16	11	CEE	24	6	1480	1800	7955.332
3	32	22	CEE	24	6	1685	2000	7955.333

PDU international, Ausführung managed

Power			Steckbilder			Abmessungen		Best.-Nr.
Anzahl Phasen	Phasenstrom A	Leistung kW	Eingang	Ausgänge C13	Ausgänge C19	PDU Länge mm	Minimale Schrankhöhe mm	
1	16	3,6	C20	12	–	775	1200	7955.401
1	16	3,6	CEE	24	4	1360	1800	7955.410
1	32	7,2	CEE	24	4	1400	1800	7955.411
3	16	11	CEE	18	3	1180	1800	7955.431
3	16	11	CEE	24	6	1480	1800	7955.432
3	32	22	CEE	24	6	1685	2000	7955.433

PDU Zubehör

	VE	Best.-Nr.	HB 34, Seite
Befestigungsadapter für PDU im TE	2 St.	7000.688	
Abdeckungen C13 Buchse, verriegelbar	10 St.	7955.010	
Abdeckungen C19 Buchse, verriegelbar	10 St.	7955.015	
Stecker Universalverriegelung für C14/C20 Stecker	20 St.	7955.020	
Anschlusskabel D/C19, 1,8 m	1 St.	7200.216	457
Anschlusskabel C19/C20, 1,8 m	1 St.	7200.217	457

CMC III Processing Unit Compact



CMC III Processing Unit Compact

Computer Multi Control (CMC) ist ein Alarmsystem für Netzwerk- und Serverschränke, Schaltschränke, Container und Räume.

- Es überwacht Temperaturen, Luftfeuchtigkeit, Zugang, Rauch, Energie und viele weitere physikalische Umgebungsparameter
- Das System ist modular aufgebaut und kann flexibel den Überwachungsanforderungen angepasst werden
- Monitoring über das Netzwerk und Automatisieren von Sicherheitsprozessen ergeben den Anwendernutzen mit hohem Einsparungseffekt
- Energieversorgung redundant ausgelegt, plus Power over Ethernet (PoE)
- Einfache Verkabelung durch CAN-Bus Anschlussystem (RJ 45)
- Anbindung an Leitstandsysteme über OPC UA

Mehr Informationen finden Sie auf den Internetseiten von Rittal.

Material:

- Kunststoff

Oberfläche:

- Front: glatt
- Gehäuse: Struktur

Farbe:

- Front: RAL 9005
- Gehäuse: RAL 7035

Schutzart IP nach IEC 60 529:

- IP 30

Lieferumfang:

- Grundsystem
- Schnellanleitung
- 4 BefestigungsfüÙe

Approbationen:

- cULus

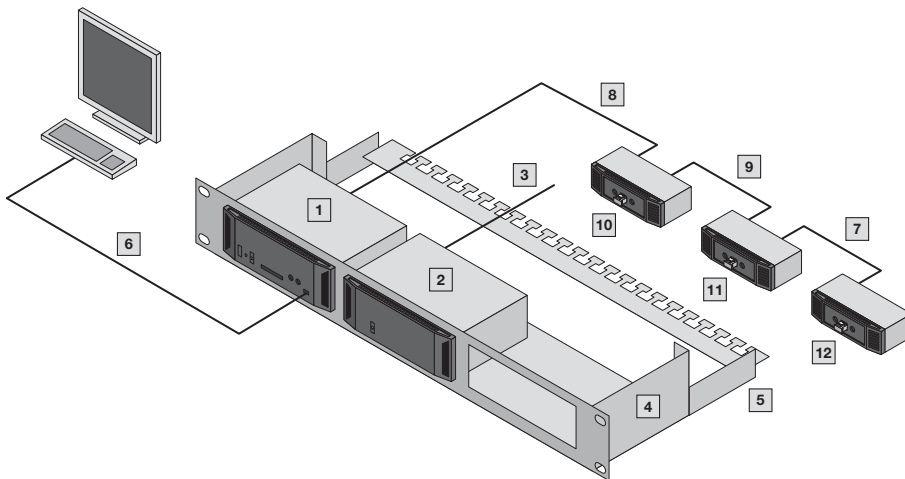
B x H x T mm	138 x 40 (1 HE) x 120 + 12 (Frontaufbau)	
Temperatureinsatzbereich	0°C...+45°C	
Feuchtigkeitseinsatzbereich	5 – 95 % relative Feuchtigkeit, nicht kondensierend	
Sensoren/CAN-Bus Anschlusseinheiten	max. 4	
Max. gesamte Leitungslänge für CAN-Bus	1 x 50 m	
Best.-Nr.	7030.010	
Schnittstellen	Netzwerkschnittstelle (RJ 45)	Ethernet nach IEEE 802.3 über 10/100BaseT mit PoE
	Frontseite USB-Schnittstelle	Mini USB zur Systemeinstellung
	Rückseitig Seriell RS232 (RJ 12)	1 x zur Anbindung von Display Unit, GSM Unit oder ISDN Unit
	CAN-Bus (RJ 45)	1 x für max. 4 Sensoren (Anzahl Einschränkung, siehe HB 34, Seite 453)
Ein- und Ausgänge	Digitale Eingänge (Klemme)	2
	Relais-Ausgang (Klemme)	Wechslerkontakt max. 24 V (DC), 1 A
Bedienung/Signale	Taster	1 x Quittiertaster
	Versteckte Resettaste	1 x Servicetaste
	Piezo-Signalgeber	1
	LED-Anzeige	1 x mehrfarbig OK/Warnung/Alarm
	Rückseitige LED	1 x für den Netzwerkstatus
Protokolle	Ethernet	TCP/IPv4, TCP/IPv6, SNMPv1, SNMPv2c, SNMPv3, Telnet, SSH, FTP, SFTP, HTTP, HTTPS, NTP, DHCP, DNS, SMTP, Syslog, LDAP, Radius, OPC-UA, Modbus/TCP
Redundante Energieversorgung	Eingang 24 V DC (Buchse)	1 x zur Anbindung für CMC III Netzteil
	Eingang 24 V DC (Klemmen)	1 x zum direkten Anschluss oder zur Anbindung für CMC III Netzteil
	Power over Ethernet PoE	1 x 15,4 W
Funktionen	Zeitfunktion	Echtzeituhr energiegepuffert (24 h) ohne Batterie/Akku mit NTP
	Userverwaltung	LDAP, Radius
	Bedienoberfläche	integrierter WEB-Server
	Leitstandsbindung	integrierter OPC-UA und Modbus/TCP Server
Enthaltene Sensoren	Temperatursensor	NTC-Sensor mit Kabel, beigelegt
	Zugangssensor	Infrarot-Technik in der Gehäusefront

CMC III Processing Unit Compact

Anwendungsbeispiel CMC III Zubehör

	Best.-Nr.	
1	7030.010	CMC III Processing Unit Compact (mit Front-Infrarot-Zugangs-Sensor, Temperatur-Sensor, 2/1 Ein-/Ausgänge)
2	7030.060	Netzteil 100 – 240 V AC auf 24 V DC
3	7200.215	Anschlusskabel C13/C14
4	7030.070	Montageeinheit, 1 HE
5	7030.087	Kabelabfangbügel
6	7030.080	Programmierkabel USB
7	7030.090	CAN-Bus Verbindungskabel 0,5 m
8	7030.091	CAN-Bus Verbindungskabel 1 m
9	7030.093	CAN-Bus Verbindungskabel 2 m
10	7030.111	Temperatur-/Feuchtesensor
11	7030.120	Zugangssensor für Rücktür
12	7030.130	Vandalismussensor

Schematischer Aufbau einer Anwendung



Rittal – Das System.

Schneller – besser – überall.

- Schaltschränke
- Stromverteilung
- Klimatisierung
- IT-Infrastruktur
- Software & Service

Hier finden Sie die Kontaktdaten
zu allen Rittal Gesellschaften weltweit.



www.rittal.com/contact

ENCLOSURES

POWER DISTRIBUTION

CLIMATE CONTROL

IT INFRASTRUCTURE

SOFTWARE & SERVICES



FRIEDHELM LOH GROUP